

# can

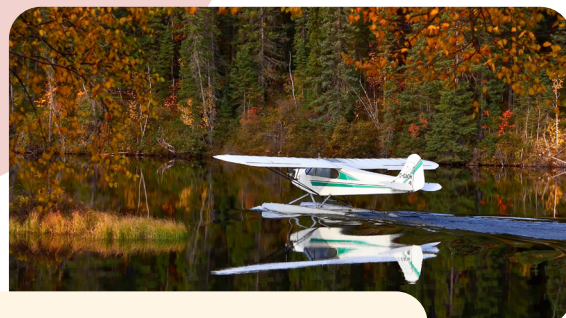


Vermittlung - High School im Ausland

# ADVENTURE IS WAITING

## - CANADA -

AUF DEN NÄCHSTEN SEITEN FINDEST DU ...



... EINE ÜBERSICHT ZUM ABLAUF, INFOS ZUM KANADISCHEN SCHULSYSTEM UND SEINE BESONDEREN HIGHLIGHTS – ALLES WICHTIGE AUF EINEN BLICK.



... EINE BREITE AUSWAHL AN SCHULDISTRIKTEN. WIE IST DAS KANADISCHE SCHULSYSTEM AUFGEBAUT? GERNE STELLEN WIR DIR NOCH WEITERE HIGH SCHOOLS VOR.

... DIE ANTWORT AUF DIE FRAGE „WIE GEHT'S WEITER?“ UND DEINEN WEG NACH KANADA.



... WER WIR SIND, WAS UNS ANTREIBT UND WARUM WIR MIT LEIDENSCHAFT DABEI SIND, DIR UNVERGESSLICHE ERLEBNISSE ZU ERMÖGLICHEN.



VIEL SPAß BEIM ENTDECKEN!

## Liebe Familien,

Ein Auslandsaufenthalt ist immer etwas Besonderes. Ein Auslandsaufenthalt während der Schulzeit hat einen noch spezielleren Stellenwert. In den meisten Fällen ist es die erste große Reise alleine.

Vertrauen in alle Beteiligten ist die Grundvoraussetzung, um sich auf ein solches Abenteuer einlassen zu können.

Eine aufregende Zeit für Schülerinnen und Schüler. Alles ist neu. Das Essen, die Sprache, die Regeln, die Schule, die Menschen, sogar die Luft wirkt vollkommen anders. Umso wichtiger ist eine gute Beratung und Vorbereitung, um sich schnell allem Neuen zuwenden zu können.

Aber auch für die Familie, die zu Hause bleiben muss, ändert sich vieles. Es fehlt jemand am Tisch, der tägliche Austausch und das gegenseitige Teilhaben am Leben reduziert sich sehr stark. Es gibt kein einheitliches Rezept für all diese Veränderungen, aber es gibt reichhaltige Erfahrungen.

Wir von Switch You kennen alle Seiten dieser Zeit. Als Eltern, als Schülerinnen und Schüler und als fachkundige Berater und Kenner der ausländischen Schulen.

Wir möchten Sie mit viel Wissen und Beratung an diese Zeit der Überlegung und Planung heranführen. Wir helfen Ihnen kompetent bei der Schulwahl und stehen Ihnen jederzeit während des High School Aufenthaltes Ihres Kindes zur Seite, auch mit unserer 24/7 Notrufnummer.

Wir sind in intensivem Kontakt mit der Gastschule. Aber wir lassen Sie auch nach der Rückkehr nicht alleine und halten den Kontakt mit Ihnen solange Sie es wünschen. Mit unserem flexiblen Programm stellen Sie sich Ihr eigenes Wunschprogramm zusammen. Dabei sparen sie Geld und verzichten nirgends auf beste Qualität.

Ihr Switch You Team

## INHALT

<b>Karte</b>	<b>5</b>
<b>Einführung Kanada</b>	<b>6</b>
<b>Kurzinfos zum Programm</b>	<b>7</b>
<b>Schuldistrikte</b>	
<b>Vancouver Island - BC</b>	<b>8</b>
<b>British Columbia</b>	<b>12</b>
<b>Alberta</b>	<b>20</b>
<b>Manitoba</b>	<b>23</b>
<b>Ontario</b>	<b>24</b>
<b>Nova Scotia</b>	<b>26</b>
<b>New Brunswick</b>	<b>27</b>
<b>Wie geht's weiter?</b>	<b>28</b>
<b>Kurzbewerbung</b>	<b>30</b>
<b>Über Uns</b>	<b>31</b>





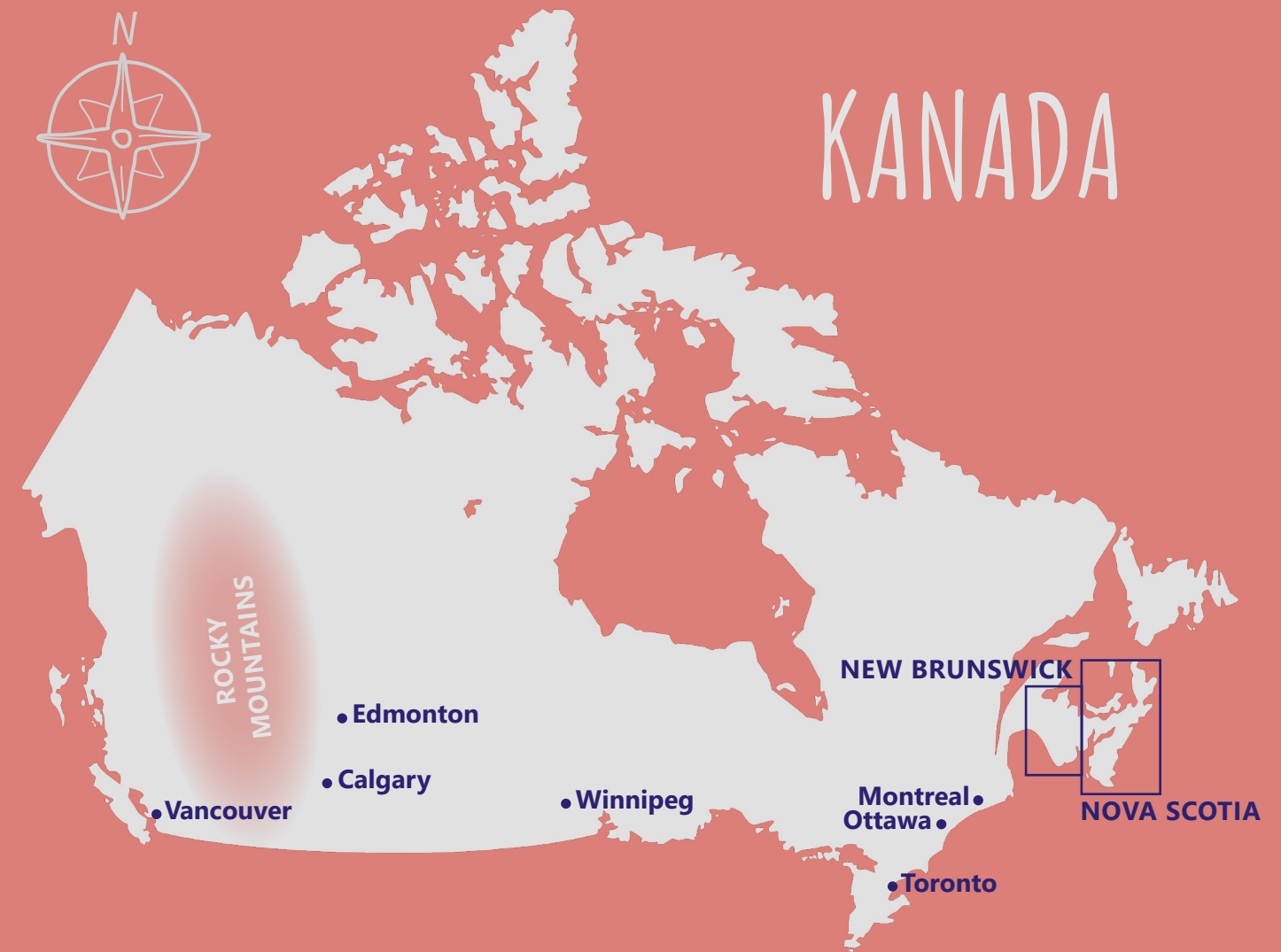
## WARUM SWITCH YOU?

- | Switch You ist ein **inhabergeführtes Familienunternehmen** mit Sitz in Süddeutschland.
- | Durch die **freie Schulwahl** findet jeder Schüler die für ihn passende Schule.
- | Mit „**Meine Checkliste**“ wissen Sie immer welche Unterlagen bereit liegen müssen und verpassen weder Fristen noch verlieren Sie die Übersicht. (Website)
- | Bei einem **unverbindlichen Beratungsgespräch** zeigen wir Ihnen gerne alle Möglichkeiten für einen Auslandsaufenthalt.
- | Sie werden von dem ersten Beratungsgespräch bis zur Rückkehr von **demselden Mitarbeiter betreut**.
- | Durch unsere **langjährige Erfahrung** können wir Tipps und Hilfestellungen zu möglichen zusätzlichen Angeboten, wie Landing Days, Betreuung vor Ort oder Gruppenflug geben.

- | Wir versuchen unsere Unkosten so niedrig wie möglich zu halten und geben Ihnen das in einer **attraktiven Service Gebühr** weiter.
- | **Klare Kostenstruktur** - Sie zahlen eine einmalige Service-Gebühr und können versteckte Kosten auf Flüge, Visum oder Betreuung ausschließen.
- | Unsere **individuellen Länder - Kataloge** bieten einen tieferen Einblick in das Zielland und geben detaillierte Programm- und Schulbeschreibungen.
- | Auf unserer klar strukturierten und **informativen Website** behält man immer den Überblick über den Weg ins Ausland.
- | Da sich viele Fragen erst nach dem ersten intensiven Gespräch stellen, **beraten wir Sie gerne mehrfach in einem online Meeting**.
- | Um unseren **Beitrag zum Umweltschutz** und zur Energieeinsparung zu leisten, finden bei uns die meisten Gespräche online statt.



# KANADA



Switch You ist ein Vermittler von Einzelleistungen. Das bedeutet für Sie absolute Transparenz über Kosten und Leistungen. Durch unsere individuellen Angebote können wir optimal auf alle Anforderungen eingehen. Wir beraten Sie ausführlich über das Zielland, die dazu passende Highschool und mögliche Erweiterungen durch zusätzliche Angebote.

→ Weitere Informationen unter  
[www.switch-you.eu](http://www.switch-you.eu)

## Canada Specialist Program

Wir haben die Weiterbildung im Canada Specialist Program. Wir haben viele Schulen in Canada persönlich besucht um uns von den Angeboten vor Ort zu überzeugen und uns mit dem Schulalltag in Kanada vertraut zu machen.

## Flugbuchung

Gerne geben wir Ihnen Tipps zur Flugbuchung oder empfehlen Ihnen ein Reisebüro, das (wenn möglich) unsere Schüler in Gruppenflügen zusammenfasst. Dadurch ergibt sich meist ein Gruppenflug.





## Willkommen in Kanada

Wenn wir von Amerika sprechen, denken viele zuerst an die USA – dabei wird oft das beeindruckende, weite und naturgewaltige Kanada übersehen.

Kanada ist das zweitgrößte Land der Welt und reicht über ganze sechs Zeitzonen. Es grenzt nur an die USA und ist ansonsten von endloser Natur, klaren Seen und beeindruckenden Gebirgen geprägt. Politisch gehört Kanada zum Commonwealth of Nations und gilt dank seiner stabilen Strukturen und sicheren Lebensweise als eines der sichersten Reiseländer der Welt.

Auch das Schulsystem genießt einen exzellenten Ruf – es zählt regelmäßig zu den Top 10 der PISA-Studien. Freude am Lernen, Respekt und Internationalität werden hier großgeschrieben. Neben einem vielfältigen Fächerangebot gibt es zahlreiche Sportarten und außerschulische Aktivitäten, die den Schulalltag besonders machen.

Ein großer Vorteil: In Kanada kannst du deine Schule selbst wählen – je nach Lage, Fächern oder Freizeitangeboten. Die Schulen sind in Schuldistrikten organisiert, die sich in Größe und Schwerpunkt unterscheiden. Viele Schulen bieten zudem spezielle Akademien an, etwa für Eishockey, Fußball, Ski/Snowboard, Tanz, Theater oder Film. Französisch wird selbstverständlich an jeder Schule unterrichtet und kann oft auch bilingual gewählt werden.

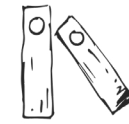
Pulsierende Großstädte - Natur pur  
Kanada hat alles zu bieten und mittendrin deine Traumschule!



### Das große Thema Gastfamilien

Wenn Kanadier sich dazu entschließen einen Gastschüler bei sich aufzunehmen, dann sind sie besonders aufgeschlossen und möchten ihr Leben, ihre Kultur und ihre Familie mit jemandem teilen. Nicht selten entstehen dabei Freundschaften fürs Leben. Die Kanadier sind entspannte, lebenslustige, offene und tolerante Menschen.

Die Familien werden vom Homestay Coordinator des Distrikts ausgesucht und kontrolliert. Die Familien bekommen für die Aufnahme der Schüler eine Aufwandsentschädigung. In wenigen Distrikten ist das Gastfamilienprogramm ausgelagert bei einer extra Organisation. Diese arbeiten aber eng mit den Schulen zusammen und suchen und betreuen die Schüler, die in der Nähe der Schulen bei Gastfamilien platziert werden.

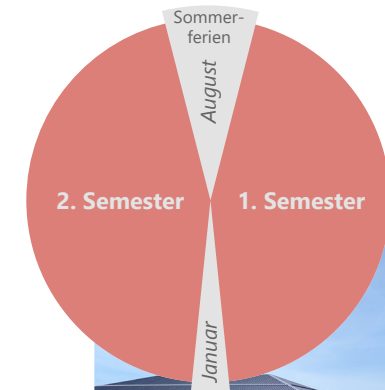


### Dein Schulalltag in Kanada

In Kanada besuchst du eine Ganztages- und Gesamtschule. Das Schuljahr beginnt im September und endet im Juni – unterteilt in zwei Semester. Je nach Schule belegst du entweder vier Fächer pro Halbjahr oder acht über das ganze Jahr.

Dein Stundenplan wird individuell für dich zusammengestellt. So hast du die Möglichkeit, Kurse nach deinen Interessen zu wählen und triffst in jedem Fach auf neue Mitschüler. Neben den bekannten Fächern wie Mathe, Englisch oder Geschichte kannst du viele spannende Fächer ausprobieren, die es in Deutschland oft gar nicht gibt.

Nach dem Unterricht ist noch lange nicht Schluss: In den zahlreichen Clubs und Sportteams kannst du dich kreativ oder sportlich austoben – ob Fotografie, Theater, Fußball oder Tanz.



### Dein Ansprechpartner vor Ort

Je nach Größe deiner Schule oder Schuldistrikts gibt es unterschiedliche Personen, die sich um dich kümmern. Grundsätzlich hast du aber immer feste Ansprechpersonen, die dich während deines gesamten Aufenthalts begleiten und unterstützen.

Egal, worum es geht – du bist nie allein! Es gibt immer jemanden, der dir weiterhilft. Und natürlich gilt: Auch wir sind rund um die Uhr für dich erreichbar!

Da die Koordinatoren oft für mehrere Schulen im Distrikt zuständig sind, haben sie meist ein kleines Büro außerhalb der Schule – sie sind aber regelmäßig an den Schulen unterwegs.

Der **International Coordinator** ist für alle internationalen Schüler im Distrikt zuständig. Er begrüßt dich bei deiner Ankunft, hilft dir vor deinem Abflug die richtige Schule zu finden und ist jederzeit für deine Fragen da. Während deiner Zeit im Ausland ist er dein direkter Ansprechpartner und sorgt dafür, dass alles reibungslos läuft. Er hat zudem während deinem Aufenthalt die Aufsichtspflicht. Solltest du also einen Ausflug planen, musst du ihn immer vorher informieren.

Der **Homestay Coordinator** kümmert sich um deine Gastfamilie. Er kennt alle Familien in der Region persönlich und besucht sie regelmäßig. So kann er sicherstellen, dass du dich gut aufgehoben fühlst. Sollte es einmal Unstimmigkeiten geben, kannst du dich jederzeit an ihn wenden.

Zusätzlich gibt es an den meisten Schulen einen **Counselor**, der direkt vor Ort im International Room arbeitet. Hier kannst du in den Pausen vorbeischaun, dich mit anderen internationalen Schülern treffen oder einfach um Rat fragen, wenn du etwas auf dem Herzen hast.

AUF DEN FOLGENDEN SEITEN WERDEN VERSCHIEDENE SCHULDISTRIKTE VORGESTELLT ---->

IN EINEM BERATUNGSGESPRÄCH STELLEN WIR GERNE NOCH WEITERE SCHULEN VOR. WIR STEHEN IN ENGEM KONTAKT MIT DEN DISTRIKTEN UND EMPFEHLEN BESONDERS DIE SCHULEN, MIT DENEN WIR BEREITS GUTE ERFAHRUNGEN GEMACHT HABEN.





## Sooke School District

Der Sooke School District liegt in der Nähe von Victoria. Victoria ist nicht nur die größte Stadt Vancouver Islands, sondern auch, und das wissen die wenigsten, die Hauptstadt der Provinz British Columbia. Victoria ist umgeben von einer spektakulären Landschaft. Beeindruckende Ausblicke auf Berge, Meer, Wälder und Küste machen Victoria zu etwas ganz besonderen. Obwohl Victoria mit nur 80.000 Einwohnern doch eher eine kleine Hauptstadt ist, bietet sie weit mehr als das Herz begehrt.

Und in nur knappen 30 Busminuten von Victoria entfernt liegt der Schuldistrikt Sooke. Nur 3 Schulen machen diesen Distrikt zu einem sehr persönlichen Ort für Schülerinnen und Schüler, was in einer sehr individuellen Betreuung deutlich wird.

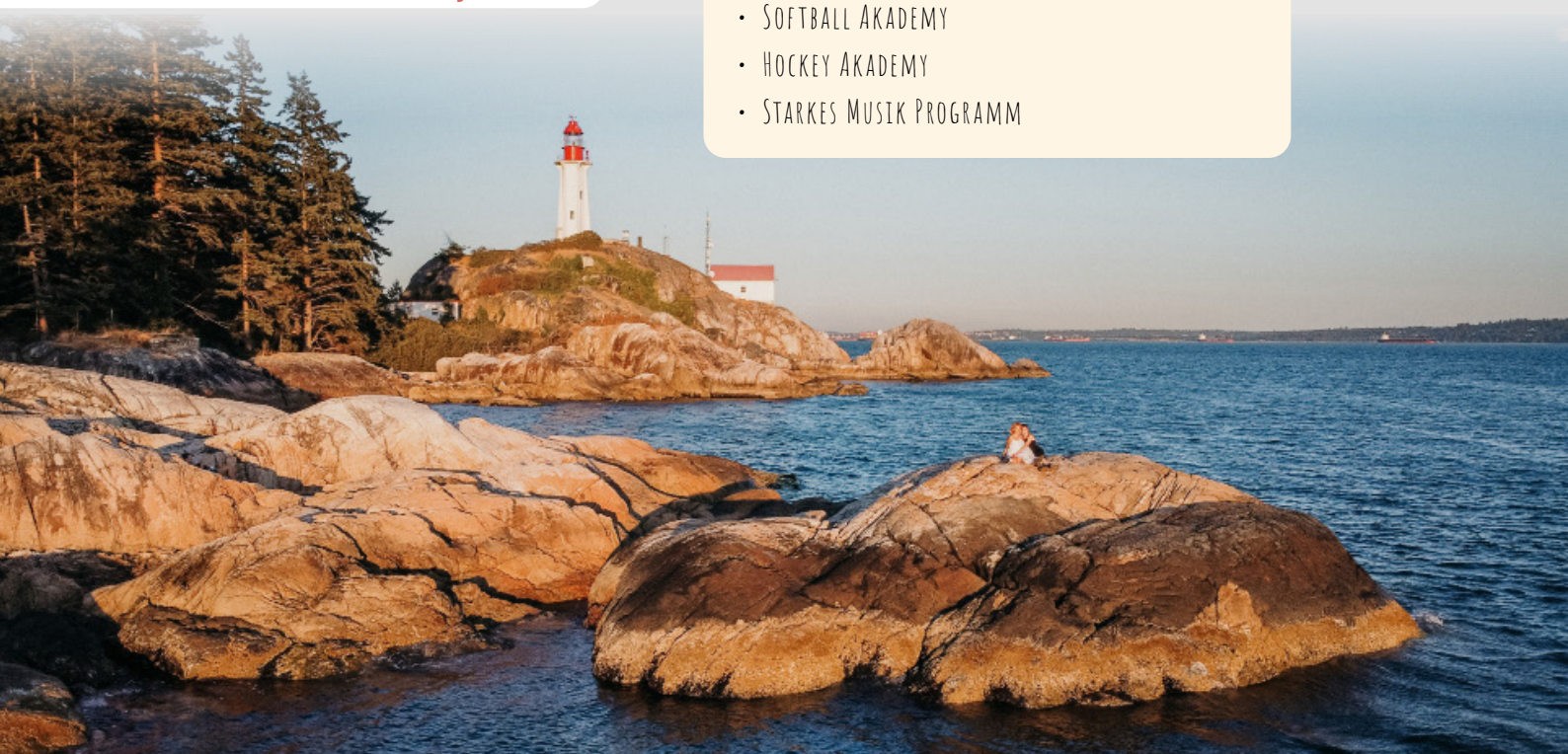
Royal Bay Secondary School

Edward Milne Community School

Belmont Secondary School

### HIGHLIGHTS IN SOOKE

- NÄHE ZU VICTORIA (MIT FÄHRE NACH VANCOUVER)
- FUßBALL AKADEMY
- SOFTBALL AKADEMY
- HOCKEY AKADEMY
- STARKES MUSIK PROGRAMM



## Qualicum School District

### Die Region

Vancouver Island liegt direkt vor der Küste Vancouver und ist bequem mit der Fähre oder dem Flugzeug erreichbar. Die Insel vereint das Beste aus zwei Welten: atemberaubende Natur und die Nähe zur Stadt. Besonders die Region rund um Qualicum zählt zu den wärmsten Gegenden der Insel. Und das Beste: Trotz des milden Klimas ist das nächste Skigebiet nicht weit entfernt.

Für Naturfreunde bietet Vancouver Island das ideale Umfeld – mit Bergen und Küste so nah beieinander sind Outdoor-Abenteuer praktisch vorprogrammiert. Und wer zwischendurch Lust auf Großstadtturbel bekommt, erreicht mit dem Bus schnell Nanaimo. Von dort bringt die Fähre die Schüler in kurzer Zeit direkt in die Innenstadt von Vancouver.

### Der Schuldistrikt

Der Schuldistrikt Qualicum umfasst die Küstenorte Parkville und Qualicum Beach. Beide sind ruhige, familiäre Kleinstädte direkt am Meer, in denen man sich sofort zuhause fühlt. Trotz ihrer überschaubaren Größe findet man hier alles, was man braucht: vielfältige Sportangebote, Einkaufsmöglichkeiten und zahlreiche Freizeitaktivitäten. Insgesamt besteht der Schuldistrikt aus zwei High Schools, wovon eine in Parkville und eine in Qualicum Beach liegt. Ein besonderes Highlight ist das ROAMS Programm, welches an beiden Schulen angeboten wird.



### ROAMS Programm

Das, an beiden Schulen angebotene, ROAMS (River, Ocean and Mountain School) Programm ist ein bei internationalen Schülern sehr beliebtes Outdoor Leadership Programm, welches durch flexible Unterrichtszeiten in den Schulalltag eingefügt werden kann.

Kwalicum Secondary School

Ballenas Secondary School

### HIGHLIGHTS IN QUALICUM

- ROAMS PROGRAMM
- STRANDNÄHE

### FLÄCHEN UND CLUBS

- GOLF AKADEMY
- AMERICAN FOOTBALL
- ASTRONOMIE

+ VIELE WEITERE ANGEBOTE



- Parkville -



Qualicum Beach -



## Cowichan Valley School District

Etwa eine Stunde nördlich von Victoria liegt das idyllische Cowichan Valley. Die Region ist geprägt von sanften Hügeln, glitzernden Seen und einer beeindruckenden Küstenlinie. Besonders bekannt in der Region ist die Stadt Duncan, die „Stadt der Totempfähle“, die das kulturelle Herz des Tals bildet und kanadische Geschichte lebendig werden lässt. Inmitten dieser naturbelassenen Umgebung befindet sich der Cowichan Valley School District mit seinen insgesamt vier High Schools. Da die Region eher kleinstädtisch geprägt ist, legen die Schulen großen Wert auf eine enge Gemeinschaft und ein familiäres Miteinander.

Ein besonderes Juwel im Cowichan Valley ist die Anfang 2025 eröffnete Quw'utsun Secondary School. Diese hochmoderne Schule wurde direkt angrenzend an den Cowichan-Campus der Vancouver Island University (VIU) errichtet und bildet zusammen mit dem benachbarten Aquatic Centre ein beeindruckendes Bildungs- und Freizeitzentrum.

Chemainus Secondary School

Quw'utsun Secondary School

Lake Cowichan Secondary School

Frances Kelsey Secondary School

### HIGHLIGHTS

- SEHR NEUE MODERNE HIGH SCHOOL

### SPORTARTEN UND CLUBS

- ROCK CLIMBING
- WILDERNESS SURVIVAL
- SOCCER ACADEMY / HOCKEY ACADEMY
- HOCKEY ACADEMY
- REITEN ACADEMY

+ VIELE WEITERE ANGEBOTE



- Quw'utsun Secondary -

## Comox Valley School District

Ein Stück weiter nördlich an der male-  
rischen Ostküste von Vancouver Island  
liegt das Comox Valley. Die Region, be-  
stehend aus den Städten Courtenay, Co-  
mox und Cumberland, gilt als einer der  
vielseitigsten Orte der Insel. Hier erlebst  
du ein echtes kanadisches Postkarten-  
Idyll: Ein traumhaftes Skigebiet auf dem  
Mount Washington und gleichzeitig der  
malerische Pazifik zum Kajakfahren oder  
Segeln direkt vor deiner Haustür. Zudem  
hat die Region die perfekte Größe zwi-  
schen Land- und Stadtleben. Hier findet  
man alles, was man zum Leben braucht,  
mit zahlreichen Freizeitaktivitäten und  
Sportangeboten und trotzdem lebt man  
in einer persönlichen Nachbarschaft  
und genießt das entspannte Leben.

Der District begrüßt internationale Schü-  
ler herzlich und kümmert sich engagiert  
um alle Anliegen der Schüler. Die drei  
High Schools bieten nicht nur ein exzel-  
lentes akademisches Niveau, sondern  
auch zahlreiche weitere Kursangebote  
wie Meeresbiologie, Theater, Kunst oder  
ein Outdoor-Programm. Auch im Sport-  
bereich gibt es tolle Möglichkeiten. Be-  
sonders das Athletics-Programm ist be-  
kannt für seine Erfolge, aber auch die  
Volleyball- und Schwimmteams sowie  
viele weitere Sportmöglichkeiten sind  
bei den Schülern sehr beliebt.



- Comox Valley Marina -



- Mount Washington -



### HIGHLIGHTS IN COMOX

- SEHR SCHÖNE REGION
- NÄHE ZU SKIGEBIETEN
- DIREKT AN DER KÜSTE
- VIELE GASTFAMILIEN IN FUB-  
ENTFERNUNG ZUR SCHULE
- OUTDOOR PROGRAMM
- MEERESBIOLOGIE

### SPORTARTEN UND CLUBS

- SEHR GUTES ATHLETICS PROGRAM
- VOLLEYBALL TEAM
- THEATER UND KUNST SCHWERPUNKT
- SCHWIMMEN
- ZAHLREICHE MUSIK ANGEBOTE
- HOCKEY
- SEGELN

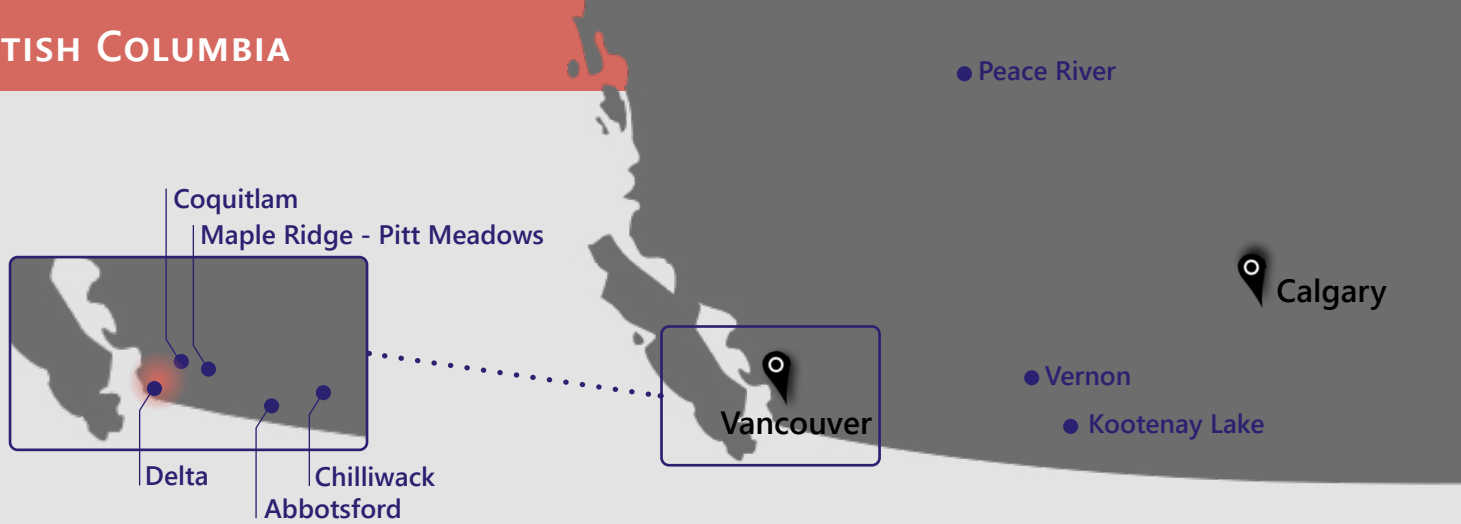
+ VIELE WEITERE ANGEBOTE

Highland Secondary School

George P. Vanier Secondary School

Mark R. Isfeld Secondary School





## Delta School District

Der Schuldistrikt Delta liegt im Süden der Metropolregion Greater Vancouver und umfasst die Gemeinden North Delta, Ladner und Tsawwassen. Delta zählt zu den etablierten Schulbezirken in British Columbia und ist besonders für seine ruhigen, familienfreundlichen Wohnlagen bekannt. Die Region ist überwiegend ein Wohngebiet, in dem viele Familien und Berufstätige leben, die täglich in Richtung Vancouver pendeln. Trotz der Nähe zur Großstadt ist Delta geprägt von weitläufigen Grünflächen, landwirtschaftlichen Gebieten und der Nähe zum Pazifik, was die Lebensqualität deutlich erhöht. Die Anbindung an Vancouver ist gut: Je nach Wohnort erreicht man Downtown Vancouver in etwa 35–45 Minuten mit dem Auto, mit öffentlichen Verkehrsmitteln über Bus- und SkyTrain-Anbindungen entsprechend etwas länger.

- HIGHLIGHTS DER REGION
- NÄHE ZU VANCOUVER
  - KLEINSTÄDTISCHE WOHNGEBIETE
  - NÄHE ZUR US-AMERIKANISCHEN GRENZE

- HIGHLIGHTS DER SCHULEN
- INTERNATIONAL BACCALAURÉAT
  - MUSICAL THEATER
  - FILM UND TV ACADEMY



Burnsview Secondary School

Delta Secondary School

Delview Secondary School

North Delta Secondary School

Sands Secondary School

Seaquam Secondary School

South Delta Secondary School

## Coquitlam School District

Der Schuldistrikt Coquitlam liegt im Großraum Greater Vancouver. Er ist einer der größten Schulbezirke in British Columbia. Coquitlam selbst ist ein familienfreundlicher Teil der Metropolregion Vancouver, der durch Parks, Seen, Flüsse und Naherholungsgebiete besticht und zugleich modernen urbanen Komfort bietet. Viele Menschen leben hier und pendeln täglich zur Arbeit, insbesondere in Richtung Vancouver oder Burnaby, weil die Lebensqualität und die Wohnmöglichkeiten attraktiv sind. Großer Vorteil der Lage ist die hervorragende Verkehrsanbindung an Vancouver. Coquitlam ist etwa 40–45 Minuten mit dem SkyTrain vom Zentrum von Vancouver entfernt.

- FACTS
- NÄHE ZU VANCOUVER
  - KEIN EIGENES GASTFAMILIEN PROGRAMM  
--> EXTERNE ORGANISATION
  - INTERNATIONAL BACCALAURÉAT

Centennial Secondary School

Gleneagle Secondary School

Heritage Woods Secondary School

Pinetree Secondary School

Poert Moody Secondary School

Riverside Secondary School

Terry Fox Secondary School





## Maple Ridge - Pitt Meadows School District

Der Schuldistrikt Maple Ridge-Pitt Meadows liegt nordöstlich von Vancouver und umfasst die beiden namensgebenden Städte sowie die umliegenden Gemeinden. Die Region ist besonders bei Familien und Pendlern beliebt, die eine ruhige, sichere Alternative zum hektischen Stadtleben suchen, ohne dabei auf die Nähe zur Metropole verzichten zu wollen. Dank der hervorragenden Anbindung durch den West Coast Express und die Busverbindungen zum Skytrain-Netz ist die Innenstadt von Vancouver schnell und unkompliziert erreichbar. Der Distrikt verfügt über insgesamt sechs High Schools. Zudem werden vier interessante Akademien angeboten, wie beispielsweise die Fußball oder Basketball Akademie.

Garibaldi Secondary School

Maple Ridge Secondary School

Pitt Meadow Secondary School

Samuel Robertson Secondary School

Thomas Haney Secondary School

Westview Secondary School

### HIGHLIGHTS DER SCHULEN

- EISHOCKEY ACADEMY
- MICROSOFT IT ACADEMY
- BASKETBALL ACADEMY
- FUßBALL ACADEMY



Landschaftlich besticht die Gegend durch ihre beeindruckende Kulisse aus Bergen, dichten Wäldern und malerischen Wasserwegen wie dem Alouette Lake. Outdoor-Begeisterte finden hier ein wahres Paradies für ausgiebige Wanderungen, Kanufahrten oder Erkundungstouren im weitläufigen Golden Ears Provincial Park. Diese Mischung aus direktem Naturzugang und einer modernen Infrastruktur macht den Distrikt zu einer beliebten Region für internationale Schüler.

## Abbotsford School District

### Die Region

Abbotsford liegt im Herzen des malerischen Fraser Valley, etwa eine Autostunde östlich von Vancouver. Die Stadt bietet eine beeindruckende Aussicht auf den Mount Baker und ist bekannt für ihre Mischung aus ländlichem Charme und moderner städtischer Infrastruktur. Als „Beeren-Hauptstadt Kanadas“ verbindet Abbotsford eine starke landwirtschaftliche Tradition mit einer wachsenden, lebendigen Gemeinschaft. Die Region punktet zudem mit einem milden Klima und einer hervorragenden Lage: Sowohl die Metropole Vancouver als auch die US-Grenze sind schnell erreichbar. Über 70 Kilometer an Wander- und Radwegen direkt in der Stadt machen die Gegend besonders attraktiv für alle, die gerne Zeit im Freien verbringen.

### Der Schuldistrikt

Der Abbotsford School District genießt einen hervorragenden Ruf für seine akademische Qualität. An den insgesamt vier High Schools des Distrikts finden Schüler ein breites Angebot an Kursen, das durch spezialisierte Programme ergänzt wird. Eine Besonderheit sind die professionell geführten Sport-Akademien, die es den Schülern ermöglichen, ihr Training direkt in den Schulalltag zu integrieren. So bietet der Distrikt beispielsweise hochklassige Akademien für Fußball, Golf und Baseball an. Neben dem Sport gibt es auch innovative Angebote in Bereichen wie Robotics, Film oder Animation, was den Distrikt zu einem vielseitigen Lernort macht.

### HIGHLIGHTS DER SCHULEN

- FUßBALL AKADEMY
- GOLF AKADEMY
- BASEBALL AKADEMY
- INTERNATIONAL BACCALAURÉAT



Abbotsford Senior Secondary School

WJ Mouat Secondary School

Robert Bateman Secondary School

Yale Secondary School



## Chilliwack School District

Chilliwack kann man am besten als Paradies für alle beschreiben, die gerne draußen aktiv sind. Die Stadt liegt im Fraser Valley, etwa 100 km östlich von Vancouver, eingebettet zwischen den majestätischen Coast Mountains und den beeindruckenden Chilliwack-Bergen. Der Fraser River fließt direkt durch die Region und prägt die Landschaft mit seinen breiten Flussläufen, grünen Ufern und idyllischen Plätzen zum Entspannen.

Für Schüler bedeutet das: Natur und Abenteuer sind praktisch vor der Haustür. Man kann direkt von der Stadt aus Wanderungen in die umliegenden Berge starten, auf Mountainbike-Trails fahren oder die nahegelegenen Seen und Wasserfälle erkunden. Wer Wintersport mag, findet in der Umgebung kleinere Möglichkeiten zum Skifahren und Snowboarden, und im Sommer laden Flüsse und Seen zu Kanufahren, Schwimmen oder Angeln ein.

Chilliwack selbst hat eine kleine, charmante Innenstadt mit Cafés, Boutiquen und Einkaufsmöglichkeiten. Die Schulen liegen oft in fußläufiger Entfernung zu Parks oder Sportanlagen, sodass man den Schulalltag gut mit Outdoor-Aktivitäten verbinden kann. Die Mischung aus Natur, Sportmöglichkeiten und der gemütlichen Kleinstadtatmosphäre macht Chilliwack besonders attraktiv für Schüler, die eine aktive Freizeitgestaltung lieben und trotzdem den Komfort einer überschaubaren Stadt genießen möchten.

Chilliwack Secondary School

Sardis Secondary School

G.W. Graham Secondary School

Imagine High Secondary School



### SPEZIELLE PROGRAMME

- SEHR GUTES MUSIKPROGRAMM (DRUMLINE BAND, JAZZ BAND, KONZERT BAND, JAZZ CHOR, ...)
- REIT PROGRAMM
- FRISUR PROGRAMM
- OUTDOOR EDUCATION PROGRAMM
- TIERTRAINING/HUNDETRAINING
- EIGENE SCHULFARM



### AKADEMIEN

- EISHOCKEY AKADEMY
- AMERICAN FOOTBALL AKADEMY



## Peace River School District

### Die Region

Der Schuldistrikt Peace River North liegt im Nordosten der kanadischen Provinz British Columbia, rund um die Stadt Fort St. John, östlich der Rocky Mountains. Die Region ist geprägt von weiten Landschaften, Flüssen, Wäldern und einer beeindruckenden Natur, die besonders Schüler anspricht, die Ruhe, Weite und ein authentisches kanadisches Lebensgefühl suchen. Trotz der nördlichen Lage ist Fort St. John eine moderne, gut ausgebaute Stadt mit allem, was man im Alltag braucht.

Für Schülerinnen und Schüler bietet Fort St. John eine ganz besondere Kombination aus Natur und Gemeinschaft. Die Umgebung lädt zu zahlreichen Outdoor-Aktivitäten ein – ob Wandern, Radfahren, Kanufahren oder einfach Zeit in der Natur verbringen. Im Winter gehören Schnee, Skifahren, Schneeschuhwandern oder Eishockey ganz selbstverständlich zum Alltag dazu. Viele Schüler erleben hier zum ersten Mal einen „echten“ kanadischen Winter und wachsen schnell in dieses besondere Lebensgefühl hinein.

### HIGHLIGHTS

- SEHR GUTE DEUTSCHSPRACHIGE BETREUUNG
- PERSÖNLICHES UMFELD

### North Peace River School

### Die Schuldistrikt

Die Schulen im Distrikt sind modern ausgestattet und vergleichsweise überschaubar, was eine persönliche Atmosphäre schafft. Kleine Klassen und ein sehr gutes Betreuungsverhältnis ermöglichen engen Kontakt zu Lehrern und Mitschülern. Internationale Schüler werden aktiv unterstützt und fühlen sich schnell als Teil der Schulgemeinschaft.

Ein wichtiger Bestandteil des Aufenthalts ist das Leben in einer Gastfamilie. Die sorgfältig ausgewählten Gastfamilien bieten den Schülern ein sicheres und herzliches Zuhause auf Zeit und ermöglichen einen intensiven Einblick in den kanadischen Alltag. Viele Schüler empfinden Fort St. John schnell als „Home away from home“.





## Vernon School District

Vernon liegt im Herzen des Okanagan Valley in der kanadischen Provinz British Columbia und ist von Seen, sanften Hügeln und Bergen umgeben. Die Stadt befindet sich zwischen dem Okanagan Lake, Kalamalka Lake und Swan Lake und bietet eine außergewöhnlich hohe Lebensqualität. Vernon ist überschaubar, freundlich und gleichzeitig lebendig – ideal für Schülerinnen und Schüler, die Natur lieben, aber dennoch nicht komplett abgeschieden leben möchten.

Für Freizeit und Alltag bietet Vernon zahlreiche Möglichkeiten. In der wärmeren Jahreszeit laden die Seen in und um die Stadt zum Schwimmen, Stand-up-Paddling oder Radfahren ein. Die Innenstadt von Vernon bietet Cafés, kleine Geschäfte und Treffpunkte, die gut erreichbar sind und sich perfekt zum Bummeln nach der Schule eignen.

Vernon verbindet Natur, Freizeit und Schule auf angenehme Weise und ist besonders geeignet für Schülerinnen und Schüler, die sowohl Outdoor-Aktivitäten – inklusive Wintersport – als auch ein sicheres, freundliches Umfeld schätzen.

### Skigebiet von Vernon

Ein besonderes Highlight für Schüler ist das nahegelegene Silver Star Mountain Resort, eines der bekanntesten Skigebiete in British Columbia. Das Skigebiet liegt nur etwa 25 bis 30 Autominuten von Vernon entfernt und ist im Winter sehr gut erreichbar. Viele Schüler nutzen die Möglichkeit, dort Ski oder Snowboard zu fahren – sei es am Wochenende oder im Rahmen von Schul- oder Freizeitangeboten. Silver Star bietet sowohl Anfänger- als auch Fortgeschrittenenpisten und ist für seine schneesicheren Winter bekannt.

HIGHLIGHTS

- SKI RESORT SILVER STAR



- Vernon Secondary School
- W.L. Seaton Secondary School
- Clarence Fulton Secondary School
- Kalamalka Secondary School
- Charles Bloom Secondary School

## Kootenay Lake School District

Der Schuldistrikt Kootenay Lake liegt im Südosten der von British Columbia und ist geprägt von beeindruckenden Berglandschaften, klaren Seen und entspannten, freundlichen Kleinstädten. Die Region rund um den Kootenay Lake bietet eine einzigartige Kombination aus Natur, Ruhe und Gemeinschaft und ist ideal für Schüler, die ein authentisches kanadisches Leben kennenlernen möchten.

Die Umgebung ist ein echtes Paradies für Outdoor-Fans. Mächtige Berge, dichte Wälder und der weitläufige Kootenay Lake prägen das Landschaftsbild. Freizeitaktivitäten beginnen hier oft direkt vor der Haustür: Wandern, Mountainbiken, Schwimmen oder Kajakfahren gehören im Sommer ganz selbstverständlich zum Alltag. Hier gibt es mehrere kleine Ortszentren mit Cafés und lokalen Geschäften, die schnell ein Gefühl von Zuhause vermitteln.

### Kootenay Lake im Winter

Im Winter zeigt sich die Region von ihrer besonders eindrucksvollen Seite. Die Kootenays sind bekannt für ihre hervorragenden Skigebiete, legendären Pulverschnee und eine entspannte Atmosphäre abseits großer Touristenorte. Ob erste Schwünge im Schnee oder anspruchsvolleres Skifahren und Snowboarden – die Region bietet vielfältige Möglichkeiten für Wintersport. Die Skigebiete sind gut erreichbar und bei Schülern wie Einheimischen gleichermaßen beliebt.



- Mount Sentinel Secondary School
- Kootenay River Secondary School
- LV Rogers Secondary School
- Salmo Secondary School
- JV Humphries School



AKADEMIEN

- VOLLEYBALL AKADEMY
- BASKETBALL AKADEMY
- MOUNTAINBIKE AKADEMY
- TANZ AKADEMY

HIGHLIGHTS

- ORCA PROGRAM (OUTDOOR RECREATION AND CULINARY ARTS)
- MEHRERE SEHR GUTE SKIGEBIETE
- KLEINE ORTSCHAFTEN

Der Schuldistrikt Kootenay Lake ist ideal für Schülerinnen und Schüler, die Natur, Wintersport und ein entspanntes Leben in einer sicheren, freundlichen Gemeinschaft schätzen und Kanada von seiner ursprünglichen Seite erleben möchten.



## Lethbridge School Division

Lethbridge liegt im sonnigen Süden der kanadischen Provinz Alberta und bietet eine ideale Mischung aus überschaubarer Stadt, viel Natur und einem sehr guten schulischen Umfeld. Die Stadt ist bekannt für ihre hohe Lebensqualität, ihre Offenheit und ihre freundliche Atmosphäre – perfekt für internationale Schüler, die sich schnell einleben möchten.

Die Region rund um Lethbridge ist geprägt von weiten Landschaften, Flusstälern und Parks. Der Oldman River mit seinen weitläufigen Grünanlagen durchzieht die Stadt. Outdoor-Aktivitäten spielen hier eine große Rolle – egal ob Wandern, Sport oder gemeinsame Freizeit mit Freunden.

Trotz ihrer überschaubaren Größe bietet Lethbridge alles, was Schüler im Alltag brauchen: eine lebendige Innenstadt mit Cafés, Shops und Treffpunkten, Sporteinrichtungen sowie ein aktives kulturelles Leben. Die Schulen der Lethbridge School Division sind gut erreichbar, modern ausgestattet und legen großen Wert auf eine persönliche Betreuung der Schüler.

Durch die Nähe zu den Rocky Mountains (ca. 1,5 Stunden mit dem Auto) sind auch Tagesausflüge in die Berge möglich – sowohl im Sommer zum Wandern als auch im Winter zum Skifahren. Gleichzeitig profitieren Schüler von einem sicheren, ruhigen Umfeld.



Chinook High School

Winston Churchill High School

Victoria Park High School



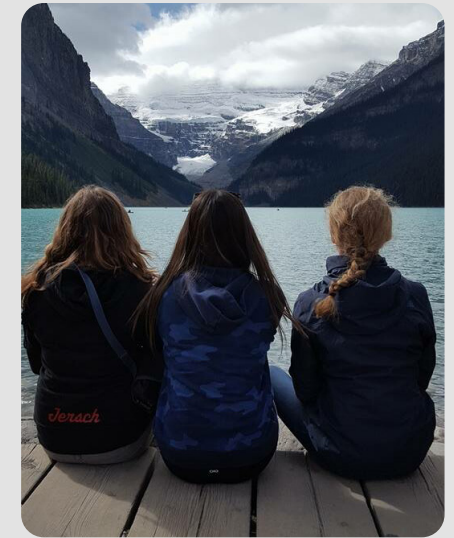
Lethbridge ist damit ein idealer Ort für Schüler, die Kanada authentisch erleben möchten: freundlich, sicher, naturnah – und dennoch mit allem Komfort einer kanadischen Kleinstadt.

### HIGHLIGHTS

- GÜNSTIGE PROGRAMME
- INTERNATIONAL BACCALAURÉAT

## Livingstone Range School Division

Die Livingstone Range School Division im Südwesten Albertas bietet ein echtes Kanada-Erlebnis abseits der Touristenpfade. In dieser sonnigen und niederschlagsarmen Region treffen der weite blaue Himmel und die endlosen Ebenen auf die beeindruckende Kulisse der Rocky Mountains. Der Distrikt umfasst mehrere familiäre High Schools, etwa in Fort Macleod oder Pincher Creek, die sich durch eine sehr persönliche Atmosphäre und individuelle Betreuung auszeichnen. Ein besonderes Highlight ist die erstklassige Ski-Akademie des Distrikts, die Schülern die Möglichkeit bietet, professionelles Training in den nahegelegenen Bergen direkt in ihren Schulalltag zu integrieren. Die kleinen Klassenverbände sorgen dafür, dass internationale Schüler schnell in die herzliche Gemeinschaft der ländlichen Dörfer und Farmen integriert werden. Diese Umgebung ist ideal für alle, die das traditionelle kanadische Leben hautnah miterleben möchten.



Crowsnest Consolidated High School

F.P. Walshe School

J.T. Foster High School

Livingstone School

Matthew Halton High School

Willow Creek Composite High School

### HIGHLIGHTS DER SCHULEN

- SKI AKADEMY
- FLUG AKADEMY
- OFF-CAMPUS PROGRAM
- GREEN CERTIFICATE PROGRAM
- HOCKEY SKILLS PROGRAMS



## Red Deer Public Schools

Zwischen den kanadischen Rocky Mountains und den weiten Ebenen der Prärie liegt Red Deer, eine moderne, mittelgroße Stadt im Herzen der Provinz Alberta. Mit rund 100.000 Einwohnern bietet Red Deer genau die richtige Mischung aus städtischem Leben und persönlicher Atmosphäre – überschaubar, sicher und gleichzeitig lebendig. Für internationale Schüler ist die Stadt ein idealer Ort, um sich schnell einzuleben und den kanadischen Alltag kennenzulernen.

Red Deer's zentrale Lage innerhalb Albertas und durch das große Angebot an Freizeitmöglichkeiten zu jeder Jahreszeit, machen den Schuldistrikt interessant. Parks, Flusstäler und Grünanlagen ziehen sich durch das Stadtgebiet und Eishallen und Outdoor-Aktivitäten sind leicht erreichbar und gehören für viele Schüler ganz selbstverständlich zum Alltag. Auch Einkaufsmöglichkeiten, Cafés und Treffpunkte sind gut verteilt und machen das Leben in Red Deer angenehm und unkompliziert.

### Der Schuldistrikt

Die Schulen sind modern ausgestattet und bieten ein unterstützendes Lernumfeld mit engagierten Lehrkräften, die großen Wert auf persönliche Betreuung legen. Internationale Schüler werden aktiv integriert und entwickeln schnell Selbstständigkeit sowie ein gutes Verständnis für die kanadische Kultur.

Neben dem regulären kanadischen Curriculum haben Schüler in Red Deer die Möglichkeit, das International Baccalaureate (IB) zu belegen. Dies eröffnet sehr gute Perspektiven für ein späteres Studium an Universitäten auf der ganzen Welt.

#### HIGHLIGHTS DER SCHULEN

- RODEO ACADEMY
- HANDBALL ACADEMY

Hunting Hills High School

Lindsay Thurber Comprehensive High School



## Winnipeg School Division

### Die Region

Winnipeg liegt genau in der Mitte Kanadas und ist eine Stadt mit einem ganz eigenen Charakter. Hier bekommt man das volle Großstadt-Paket mit rund 700.000 Einwohnern, professionellen Eishockeyspielen der Winnipeg Jets und einer riesigen Festival-Szene – aber zu deutlich geringeren Kosten als in Vancouver oder Toronto. Trotz der Größe ist die Atmosphäre familiär, was der Region auch den Namen „Friendly Manitoba“ eingebracht hat. Besonders im Winter zeigt sich der Stolz der Stadt: Man versteckt sich nicht vor der Kälte, sondern feiert sie auf dem längsten natürlichen Schlittschuhweg der Welt oder beim „Festival du Voyageur“, dem größten Winterfestival Westkanadas.

#### HIGHLIGHTS

- GÜNSTIGE PROGRAMME TROTZ GROSSTADT
- LÄNGSTER EISLAUFWEG DER WELT
- HOCKEY ACADEMY
- SOFTBALL ACADEMY
- INTERNATIONAL BACCALAURÉAT

Grant Park High School

École Secondaire Kelvin High School

Collège Churchill High School

Daniel McIntyre Collegiate Institute

École Secondaire Sisler High School

Tec-Voc High School

Gordon Bell High School

### Der Schuldistrikt

Die Winnipeg School Division (WSD) passt perfekt zu diesem Bild. Mit insgesamt sieben High Schools ist der Distrikt überschaubar genug, damit man nicht in der Masse untergeht. Ein großer Pluspunkt sind die vergleichsweise geringen Kosten, ohne dass man bei der Qualität Abstriche machen muss. Die Betreuung durch die Lehrer und die Koordinatoren ist sehr persönlich und das schulische Angebot ist riesig: Von anspruchsvollen akademischen Programmen wie IB bis hin zu coolen Kursen in Luftfahrt oder Videoproduktion ist alles dabei. Da der Distrikt ein eigenes, sehr sorgfältig geprüftes Gastfamilien-Programm betreibt, findet man schnell Anschluss und fühlt sich in der neuen Gemeinschaft direkt gut aufgehoben.





## Thames Valley District School Board

Der Thames Valley District liegt im Südwesten der kanadischen Provinz Ontario und umfasst eine der vielfältigsten und lebenswertesten Regionen der Provinz. Das Einzugsgebiet erstreckt sich rund um die Städte London, St. Thomas und Woodstock und verbindet städtisches Leben mit ländlicher Idylle. Die Region ist geprägt von grünen Landschaften, Flüssen, weitläufigen Parks und einer angenehm entspannten Atmosphäre – ideal für Schüler, die Kanada authentisch erleben möchten.

Zentrum der Region ist die Universitätsstadt London, eine lebendige Stadt mit rund 400.000 Einwohnern. London gilt als jung, international und sehr studentenfreundlich. Trotz ihrer Größe wirkt London überschaubar, sicher und gut organisiert – perfekt für internationale Schüler. Auch die kleineren Städte und Gemeinden im Thames Valley bieten hohe Lebensqualität. Orte wie St. Thomas oder Woodstock punkten mit familiärer Atmosphäre, kurzen Wegen und einem starken Gemeinschaftsgefühl. Die Schulen liegen meist in ruhigen Wohngebieten, häufig in der Nähe von Sportanlagen, Parks oder kleinen Stadtzentren, die gut zu Fuß oder mit dem Schulbus erreichbar sind.

### High Schools im Thames Valley

Eine Besonderheit im TVDSB ist das „Family First“-Prinzip: Zuerst wird dir basierend auf deinen Interessen eine Gastfamilie zugeteilt. Deine High School ergibt sich dann ganz automatisch aus deinem neuen Wohnumfeld in der direkten Nachbarschaft.



#### HIGHLIGHTS

- ASAD PROGRAM: HOCKEY UND VOLLEYBALL
- ERST GASTFAMILIEN ZUTEILUNG, DANN SCHULWAHL



## Simcoe County District School Board

Die reizvolle Region Simcoe County liegt zwischen der Georgian Bay und dem Lake Simcoe, rund eine Autostunde nördlich von Toronto. Dank der guten Verkehrsanbindung ist die Region sowohl mit dem Auto als auch mit öffentlichen Verkehrsmitteln bequem erreichbar. Simcoe County verbindet auf besondere Weise naturnahe Lebensqualität mit urbaner Infrastruktur: Die Menschen leben in kleineren Gemeinden und Dörfern, eingebettet in eine sanft hügelige Landschaft mit Feldern, Wäldern und Seen. Als wirtschaftliches, kulturelles und gesellschaftliches Zentrum der Region gilt die Stadt Barrie, die direkt am Ufer des Lake Simcoe liegt. Mit rund 136.000 Einwohnern bietet Barrie eine angenehme Mischung aus Stadtleben und Natur. Ein weiteres Highlight ist Wasaga Beach am Huronsee, einer der bekanntesten und beliebtesten Badeorte Ontarios. Der kilometerlange Sandstrand lädt im Sommer zum Sonnenbaden, Schwimmen oder Picknicken ein. Auf dem Wasser sind Segler, Kanufahrer und Stand-up-Paddler unterwegs, während sich im Hinterland ein hervorragend ausgebauten Netz an Wander- und Radwegen erstreckt.



### Banting Memorial High School

### Nottawasaga Pines Secondary School

### Barrie North Collegiate School

### Bear Creek Secondary School

### Eastview Secondary School



### --> Insgesamt 15 High Schools

Auch in den Wintermonaten hat Simcoe County viel zu bieten. Gleich mehrere Skigebiete, darunter das bekannte Horseshoe Resort, machen die Region zu einem attraktiven Ziel für Wintersportler. Neben Skifahren und Snowboarden sind Langlaufen, Schneeschuhwanderungen und Eisfischen auf dem zugefrorenen Lake Simcoe beliebte Freizeitaktivitäten. Durch den ausgeprägten Wechsel der Jahreszeiten erleben Schüler hier Kanada in all seinen Facetten – aktiv, naturnah und abwechslungsreich.



#### HIGHLIGHTS

- EXZELLENTES MUSIKPROGRAMM
- CHEERLEADING
- TENNIS
- NÄHE ZU TORONTO



**Ein etwas anderes Programm...**

In Nova Scotia und New Brunswick bieten wir ein besonderes Programm an: Du wählst die Provinz und unsere Experten vor Ort suchen die passende Schule für dich aus. Dank ihrer langjährigen Erfahrung finden sie genau den richtigen Ort für dich. So profitierst du von günstigen Preisen, die die traumhafte Ostküste noch interessanter machen. Ein vergleichbares Programm bieten wir auch in Neufundland an.

**HIGHLIGHTS DES PROGRAMMS**

- GÜNSTIGE PREISE

**Nova Scotia**

Nova Scotia – eine Provinz voller Natur, Abenteuer und kanadischem Charme! Nova Scotia liegt an der Atlantikküste und ist von sanften Hügeln, weiten Wäldern und spektakulären Küsten umgeben. Hier kannst du das Meer und die Natur praktisch direkt vor deiner Haustür erleben.

Die Hauptstadt Halifax ist eine lebendige Hafenstadt und hier ist auch der internationale Flughafen. Von hier aus bist du in wenigen Minuten an Stränden, Seen oder Wanderwegen – perfekt, um in der Natur aktiv zu sein.

Ob Kajak fahren, Rad fahren, wandern oder im Winter Eislaufen und Skilanglauf – in Nova Scotia gibt es immer etwas zu entdecken.

Nova Scotia verbindet das Beste aus Stadt und Natur – ein Ort, an dem Lernen, Abenteuer und neue Erfahrungen Hand in Hand gehen.

**New Brunswick**

New Brunswick – Entdecke Kanadas zweisprachige Provinz! Als einzige Provinz, in der Englisch und Französisch offiziell gesprochen werden, bietet New Brunswick eine einzigartige kulturelle Vielfalt. Die Landschaft ist geprägt von Flüssen, Wäldern und Küsten, perfekt für Outdoor-Aktivitäten wie Wandern, Kajakfahren oder Radfahren. Städte wie Fredericton, Moncton oder Saint John verbinden modernes Stadtleben mit charmantem Kleinstadtfair. Internationale Schüler haben hier die Wahl zwischen dem rein Englischsprachigen Gebiet, das bedeutet Leben in einer englischsprachigen Gastfamilie und Besuch einer englischsprachigen Schule oder einem reinen französischsprachigen Aufenthalt. Zudem sind auch einzige Mischformen möglich. Z. Bsp. Der Besuch einer Englischsprachigen Schule und das Leben in einer französischen Gastfamilie.

**HIGHLIGHT**

--> ZWEISPRACHIG MÖGLICH:

- ENGLISCHE GASTFAMILIE UND SCHULE
- FRANZÖSISCHE GASTFAMILIE UND SCHULE
- ODER ALS BILINGUALE KOMBINATION





## WIE GEHT'S WEITER?

Wir hoffen, du hast viele Eindrücke von den Schulen in Kanada gesammelt und freust dich auf dein Auslandsabenteuer. Fragst du dich, wie es jetzt weitergeht? Kein Problem – wir begleiten dich dabei! Die folgenden Schritte zeigen dir den groben ersten Ablauf.

### Erster Kontakt

Wir freuen uns, dass du überlegst, mit uns ins Ausland zu gehen! Melde dich einfach per E-Mail oder Telefon – ganz egal, ob du schon genaue Pläne hast oder erst herausfinden möchtest, ob ein Auslandsaufenthalt das Richtige für dich ist.

### Beratungsgespräch

Nachdem wir von dir gehört haben, vereinbaren wir ein erstes Gespräch mit dir und deinen Eltern – meist online. So können wir uns kennenlernen, offene Fragen klären und über die verschiedenen Möglichkeiten sprechen. Wenn du uns vorher schon ein paar Infos über dich und deine Wünsche schreibst, bringen wir gerne schon erste Schulporschläge mit. Das Gespräch ist natürlich kostenlos und unverbindlich.

### Starterpack

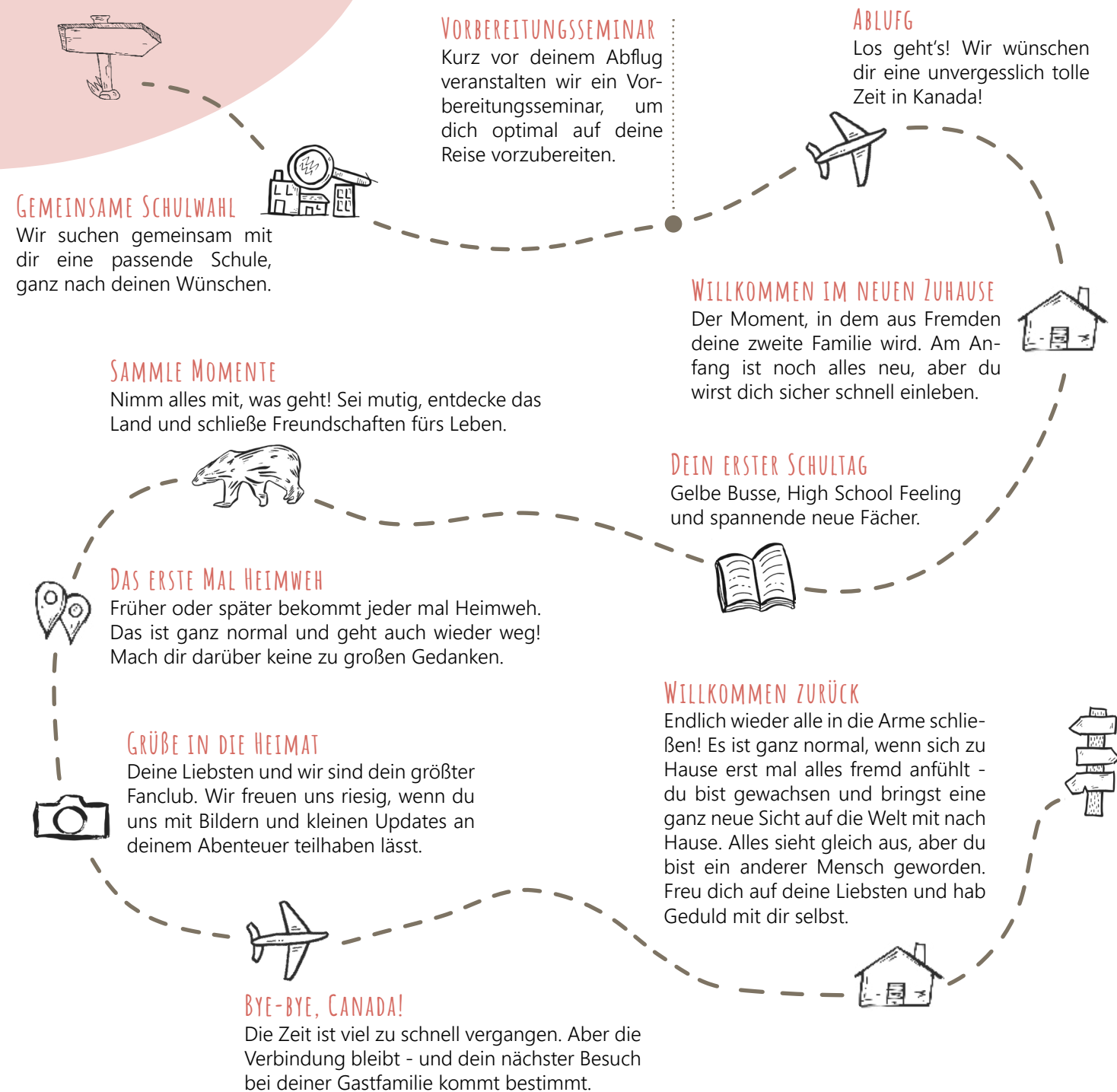
Nach dem Beratungsgespräch erhältst du von uns dein Switch You Starterpaket – eine Mappe, in der du während der gesamten Vorbereitung alle wichtigen Unterlagen sammeln kannst. Darin findest du bereits die ersten Dokumente, zum Beispiel eine detaillierte Checkliste.

### Gemeinsame Schul- oder Programmwahl

Der wichtigste Teil der Vorbereitung ist die Auswahl deiner Schule. Dafür nehmen wir uns gemeinsam ausreichend Zeit, um die passende Schule für dich zu finden.

### Unsere weiteren Kataloge

Über unsere Webseite [www.switch-you.eu](http://www.switch-you.eu) kannst du alle Kataloge kostenlos bestellen oder direkt online ansehen.





# KURZBEWERBUNG

Du möchtest mit uns ins Ausland? Schick uns einfach deine Kurzbewerbung und wir melden uns bei dir!  
Das geht direkt hier oder ganz einfach online auf [www.switch-you.eu](http://www.switch-you.eu).

Name:  Vorname:

Geburtsdatum:  ☐ männl. ☐ weibl.

Straße / Haus-Nr.:

PLZ / Ort / Land:

E-Mail:

Aktuelle Klassenstufe:

Wunschland/Wunschländer:

☐ Neuseeland ☐ Australien ☐ Kanada ☐ USA ☐ Irland

Dauer:

☐ 3 Monate ☐ 6 Monate ☐ 10 Monate ☐ Andere

Wünsche/Besonderheiten/Fragen:

☐ Ich stimme zu, dass meine Angaben und Daten zur Beantwortung meiner Anfrage elektronisch erhoben und gespeichert werden.

## Switch You

Rebgasse 26 | 79540 Lörrach | Germany  
+49 (0) 7621 510 2260  
[info@switch-you.eu](mailto:info@switch-you.eu)

## Impressum

Herausgeber Switch You  
Inhaber Christine Lehr  
Gestaltung & Satz: Sophie Lehr  
5. Auflage

**Switch You** wurde geboren aus der Begeisterung am Schüleraustausch und der Überzeugung, dass es für junge Menschen und unsere Zukunft sehr wertvoll ist andere Länder, Kulturen und Lebensweisen kennen zu lernen. Nach langen Jahren in der Reisebranche und vielen Jahren Erfahrung im Schüleraustausch mit Neuseeland, Australien, Kanada und den USA wollen wir unser Wissen weitergeben. Das deutsche Schulsystem mit seinen Hürden und akademischen Schwerpunkten ist uns gut bekannt. Wichtig ist uns aber nicht nur die akademische Betreuung und die Abwicklung des Schulaufenthaltes. Unser besonderes Augenmerk liegt auf dem ständigen Kontakt mit der Familie, der Schülerin/dem Schüler und der ausländischen Schule. Switch You lässt Sie nie alleine. Sie werden bei uns von Beginn an persönlich von derselben Person betreut und nicht durch alle Instanzen weitergereicht.



Wir sind Mitglied des  
**VAA - Netzwerk unabhängiger Vermittler für Auslandsaufenthalte.**

## Sophie Lehr Marketing Director

[sophie.lehr@switch-you.eu](mailto:sophie.lehr@switch-you.eu)

war selbst Schülerin an einer neuseeländischen High School und reiste nach dem Abitur mit einem work and travel Visum durch Neuseeland. Sie ist zum einen zuständig für den Marketing Bereich von Switch You, aber auch eine wichtige Ansprechperson für Eltern und Schüler, wenn es um die direkten Erfahrungen im Schulalltag geht.



## Christine Lehr Managing Director & Founder [christine.lehr@switch-you.eu](mailto:christine.lehr@switch-you.eu)

ist die Gründerin und Eigentümerin von Switch You. Als Mutter von 3 Kindern kennt sie sich bestens mit den Bestimmungen und Hürden des deutschen Schulsystems aus. Ihre beiden ältesten Kinder waren ebenso wie Christine Lehr selbst, im Schüleraustausch in den USA, Australien und Neuseeland. Sie arbeitet seit fast 20 Jahren in der Reisebranche mit über 10 Jahren Erfahrung mit Schüleraustausch. Sie steht in engem Austausch mit Schulen in allen angebotenen Ländern und hat viele von ihnen persönlich auf einer ihrer zahlreichen Reisen besucht.



## Mag. (FH) Sibille Greicha Leitung Österreich [sibille.greicha@switch-you.eu](mailto:sibille.greicha@switch-you.eu)

ist Gründerin des österreichischen Unternehmens Switch You Austria. Sie betreut alle Familien in Österreich. Durch die Planung der Highschool Reisen für ihre drei Teenager hat sie sich intensiv mit der Thematik auseinander gesetzt und kennt die Bedürfnisse der Jugendlichen und ihrer Eltern genau. Diese Erfahrung, gepaart mit dem profunden Wissen über die Regionen und Schulen, die Switch You anbietet, macht sie zu Ihrer kompetenten Ansprechpartnerin. Sie kennt die besonderen Anforderungen der österreichischen Schulen.





## Switch You - Deutschland/Schweiz

Rebgasse 26 | 79540 Lörrach | Germany

info@switch-you.eu

+49 (0) 7621 510 2260

+49 (0) 177 8873 882

### follow us on:



Switch You



switchyou\_highschool

## Switch You - Österreich

Franz Schubert Gasse 27

2340 Mödling | Austria

sibille.greicha@switch-you.eu

+43 (0) 664 2832599

### follow us on:

Switch You Austria



switch.you.austria



[www.switch-you.eu](http://www.switch-you.eu)