

# NZL



Vermittlung - High School im Ausland





- ▮ Übersicht
- ▮ Schulen
- ▮ Kurzbewerbung
- ▮ Über Uns

# Kia Ora!



## Liebe Familien,

Ein Auslandsaufenthalt ist immer etwas Besonderes. Ein Auslandsaufenthalt während der Schulzeit hat einen noch spezielleren Stellenwert. In den meisten Fällen ist es die erste große Reise alleine. Vertrauen in alle Beteiligten ist die Grundvoraussetzung, um sich auf ein solches Abenteuer einlassen zu können.

Eine aufregende Zeit für Schülerinnen und Schüler. Alles ist neu. Das Essen, die Sprache, die Regeln, die Schule, die Menschen, sogar die Luft wirkt vollkommen anders. Umso wichtiger ist eine gute Beratung und Vorbereitung, um sich schnell allem Neuen zuwenden zu können.

Aber auch für die Familie, die zu Hause bleiben muss, ändert sich vieles. Es fehlt jemand am Tisch, der tägliche Austausch und das gegenseitige Teilhaben am Leben reduziert sich sehr stark. Es gibt kein einheitliches Rezept für all diese Veränderungen, aber es gibt reichhaltige Erfahrungen.

Wir von Switch You kennen alle Seiten dieser Zeit. Als Eltern, als Schülerinnen und Schüler und als fachkundige Berater und Kenner der ausländischen Schulen.

Wir möchten Sie mit viel Wissen und Beratung an diese Zeit der Überlegung und Planung heranführen. Wir helfen Ihnen kompetent bei der Schulwahl und

stehen Ihnen jederzeit während des High School Aufenthaltes Ihres Kindes zur Seite, auch mit unserer 24/7 Notrufnummer.

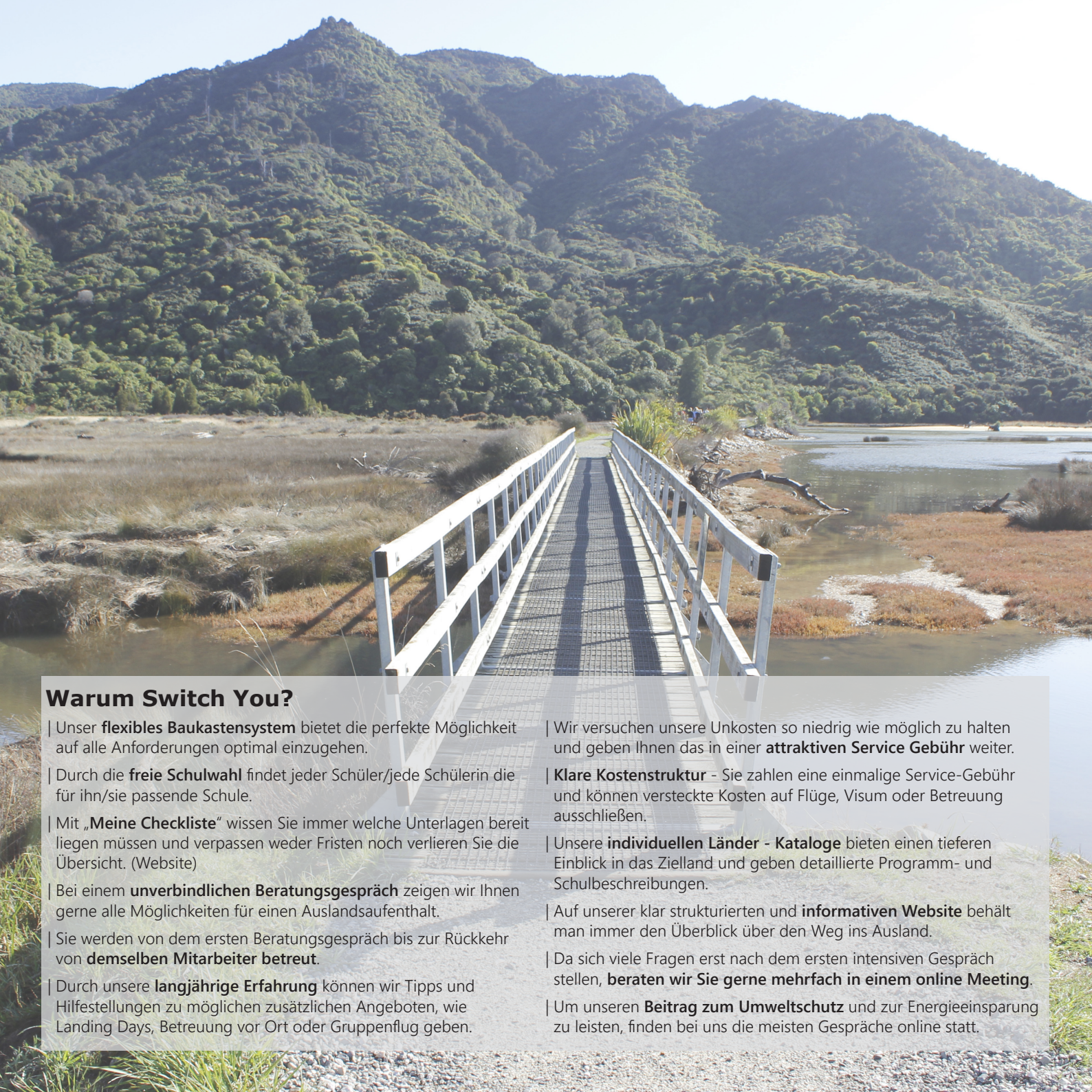
Wir sind in intensivem Kontakt mit der Gastschule. Aber wir lassen Sie auch nach der Rückkehr nicht alleine und halten den Kontakt mit Ihnen solange Sie es wünschen.

Mit unserem flexiblen Programm stellen Sie sich Ihr eigenes Wunschprogramm zusammen. Dabei sparen sie Geld und verzichten nirgends auf beste Qualität.

Ihr Switch You Team







## Warum Switch You?

- | Unser **flexibles Baukastensystem** bietet die perfekte Möglichkeit auf alle Anforderungen optimal einzugehen.
- | Durch die **freie Schulwahl** findet jeder Schüler/jede Schülerin die für ihn/sie passende Schule.
- | Mit „**Meine Checkliste**“ wissen Sie immer welche Unterlagen bereit liegen müssen und verpassen weder Fristen noch verlieren Sie die Übersicht. (Website)
- | Bei einem **unverbindlichen Beratungsgespräch** zeigen wir Ihnen gerne alle Möglichkeiten für einen Auslandsaufenthalt.
- | Sie werden von dem ersten Beratungsgespräch bis zur Rückkehr von **demselben Mitarbeiter betreut**.
- | Durch unsere **langjährige Erfahrung** können wir Tipps und Hilfestellungen zu möglichen zusätzlichen Angeboten, wie Landing Days, Betreuung vor Ort oder Gruppenflug geben.
- | Wir versuchen unsere Unkosten so niedrig wie möglich zu halten und geben Ihnen das in einer **attraktiven Service Gebühr** weiter.
- | **Klare Kostenstruktur** - Sie zahlen eine einmalige Service-Gebühr und können versteckte Kosten auf Flüge, Visum oder Betreuung ausschließen.
- | Unsere **individuellen Länder - Kataloge** bieten einen tieferen Einblick in das Zielland und geben detaillierte Programm- und Schulbeschreibungen.
- | Auf unserer klar strukturierten und **informativen Website** behält man immer den Überblick über den Weg ins Ausland.
- | Da sich viele Fragen erst nach dem ersten intensiven Gespräch stellen, **beraten wir Sie gerne mehrfach in einem online Meeting**.
- | Um unseren **Beitrag zum Umweltschutz** und zur Energieeinsparung zu leisten, finden bei uns die meisten Gespräche online statt.

## Unsere Tipps...

### Flugbuchung

Gerne geben wir Ihnen Tipps zur Flugbuchung oder empfehlen Ihnen ein Reisebüro, das (wenn möglich) unsere Schüler und Schülerinnen in Gruppenflügen zusammenfasst. Dadurch ergibt sich oft ein begleiteter Gruppenflug.

### Landing Days

Erleichtere dir die Ankunft in Neuseeland und genieße die ersten Tage mit anderen internationalen SchülernInnen. Hier erholst du dich von dem langen Flug und tauchst in den neuen Tagesrhythmus ein. Noch kannst du entspannt deutsch sprechen, dich mit anderen austauschen und Freundschaften schließen, bevor du nach 3 Tagen mit deinem Kiwi Leben in der Gastfamilie beginnst. Du wirst in diesen Tagen nicht nur entspannen, sondern lernst auch praktische Dinge wie zum Beispiel das Abheben von NZ Dollars am Automaten. Mögliche Programmpunkte können sein: kleine Wanderung, Strandbesuch, Surfkurs, typisches Frühstück, Einführung in die Gefahren am Strand, Stadtbesichtigung Auckland, Besuch Skytower und vieles mehr.

### Betreuung vor Ort

In Neuseeland können wir eine deutschsprachige Betreuung vor Ort empfehlen. Sie steht für alle Fragen vor und während des Aufenthaltes zu Verfügung, hat ein offenes Ohr für Eltern und Schüler und nimmt Kontakt zu Schulen und Gastfamilien auf, wenn es Probleme geben sollte. Lernen Sie diesen Kontakt im Zielland noch vor der Abreise kennen!

### Ferienreisen

In den Schulferien ist es möglich Ferienreisen für Schüler/innen bei verschiedenen Agenturen zu buchen. Es gibt mehrere Angebote für Süd- bzw. Nordinseltouren oder kürzere Ausflüge. Alle Informationen darüber erhalten Sie direkt von der Schule. Bitte nicht im Vorfeld buchen. Oft bieten auch die Schulen eigene Ausflüge während den Ferien an.

## Unsere Bitte an dich...

### Das große Thema Gastfamilien

Gastfamilien können sehr unterschiedlich sein - doch sie sind alle gerne bereit, ihre Familie um ein Familienmitglied zu erweitern. Oft entstehen Freundschaften, die auch weit über das Auslandsjahr hinaus bestehen bleiben. Um unseren Partnerschulen die Auswahl der Gastfamilien zu erleichtern, versuchen wir sie mit ausführlichen Informationen bestmöglich zu unterstützen. Gerne vereinbaren wir auch ein online Meeting mit der Wunschschule.

Im Vorfeld werden die Familien, die einen internationalen Schüler bei sich aufnehmen möchten, sorgfältig geprüft, regelmäßig besucht und überprüft. Hierfür gibt es an allen Schulen Koordinatoren, deren Aufgabe es ist, sich um das Wohl der internationalen Schüler/innen zu kümmern. Sie bilden das Bindeglied zwischen Gastfamilie, Schule und Switch You, organisieren Ausflüge, helfen bei Problemen aller Art und sind rund um die Uhr erreichbar.

Switch You ist ein Vermittler von Einzelleistungen. Das bedeutet für Sie absolute Transparenz über Kosten und Leistungen. Durch unsere individuellen Angebote können wir optimal auf alle Anforderungen eingehen. Wir beraten Sie ausführlich über das Zielland, die dazu passende Highschool und mögliche Erweiterungen durch zusätzliche Angebote.

→ Weitere Informationen unter [www.switch-you.eu](http://www.switch-you.eu)







# NEW ZEALAND

Kia Ora! Willkommen in Neuseeland! Die beeindruckenden Landschaften, die üppigen Wälder, die fantastische Tierwelt und das angenehme Klima machen das Land zu einem Ort für viele Outdoor-Aktivitäten und zu einem großartigen Platz um in die Schule zu gehen. Die neuseeländische Gesellschaft ist vielfältig und die Ehrlichkeit, Freundlichkeit und Offenheit der Kiwis beeindruckend. Darüber hinaus bietet Neuseeland den großen Vorteil, dass hier die unterschiedliche Natur, Kultur und Kunst so nahe beieinander liegen. Fast so groß wie Deutschland und nur 4,5 Mio. Einwohner. Ein Land das wenige Wünsche offen lässt: Pulsierende Großstädte, unberührte Natur, weiße Traumstrände, schwarze Surfküsten, warme Gegenden, ewiges Eis und Gletscher, mehr Schafe als Einwohner und die flächenmäßig 4 größte Stadt der Welt.

Trotz dieser scheinbar riesigen Gegensätze ist Neuseeland in seiner Größe überschaubar und ermöglicht so viele Reisen und ein Kennenlernen vieler Regionen. Wellington, die Hauptstadt, liegt im Süden der Nordinsel. Eine wunderbare entspannte Atmosphäre und wunderschöne Ausblicke machen diese Stadt einzigartig. Auckland, als größte Stadt, sowohl an Einwohnerzahl als auch flächenmäßig, wird auch Stadt der Segel genannt. An der Tasmansee und dem Pazifik gleichermaßen gelegen wird Auckland dominiert von Wasser und unendlich vielen Buchten. Die Nordinsel wird durchkreuzt von einem Vulkangürtel und heißen Quellen. Auf der Südinsel sind die Southern Alps inselbestimmend. In Neuseeland wirst du eine wundervolle Schulzeit verbringen und dich lange daran zurück erinnern.

## Das neuseeländische Schulsystem

Das Schuljahr startet Ende Januar und endet Anfang Dezember. Es ist in 4 Terms aufgeteilt, die von jeweils 2 Wochen Ferien unterbrochen werden. Über Weihnachten gibt es die langen, 6 wöchigen Sommerferien. Die High School/College umfasst die Klassen 8-13. Alle Schulen sind Ganztages- und Gesamtschulen. Unterrichtet wird im Kurssystem, ähnlich unserer Oberstufe und nicht in einem festen Klassenverband. Der beste Zeitpunkt für den Start in deinen Schulaufenthalt ist entweder im Januar oder im Juli. Ein Start im April oder Oktober ist wenig ratsam im Einzelfall

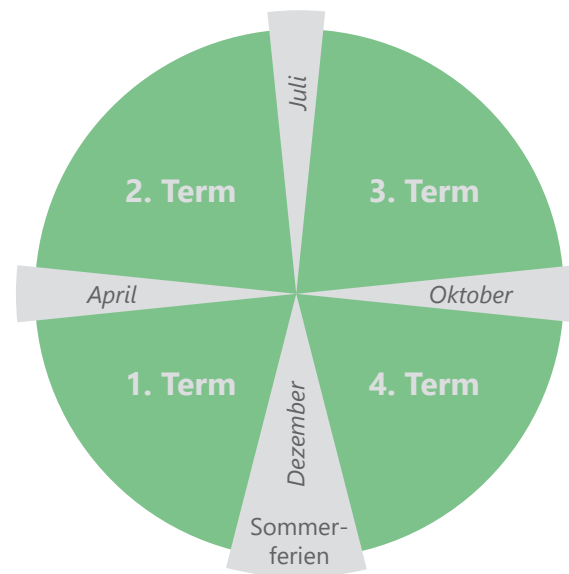
aber möglich. Eine Verlängerung des Aufenthaltes ist möglich. Unter dem Dach des Ministry of Education haben die öffentlichen Schulen in Neuseeland recht freie Hand. Im Code of Practice sind alle Regularien für den Schulbetrieb festgeschrieben. Darüber hinaus ist der Schule freigestellt, ob und welche Bereiche sie verstärkt fördern möchte. Dadurch gibt es Schulen mit sehr unterschiedlichen und interessanten zusätzlichen Fächern. Fremdsprachen sind auf Grund Neuseelands isolierter Lage nicht so üblich wie in Europa.

Es gibt die Möglichkeit den neuseeländischen Schulabschluss (NCEA) innerhalb von 2 Jahren zu erreichen. Zudem gibt es an einigen Schulen die Möglichkeit das Internationale Baccalaureat (IB) abzuschließen. Spezielle Zusatzfächer und Fremdsprachen der Schulen können sich verändern. Wir sind auf dem neuesten Stand und informieren uns aktuell für jeden Schüler direkt bei der Gastschule. Selbstverständlich beraten wir Sie in einem Gespräch über alle Möglichkeiten.

## Outdoor Education

Die atemraubende Natur Neuseelands wird zum Klassenzimmer. Ein Schulfach, das an neuseeländischen Schulen fast selbstverständlich ist. Wenn nicht als eigenständiges Fach, so ist es doch immer in anderen Fächern eingearbeitet. Sucht man ein deutsches Pendant, so beschreibt das Wort „Erlebnispädagogik“ am ehesten das Erleben des Outdoor Education Unterrichts. Kajaken, Klettern, Wandern aber auch Mountainbiken, Rafting, Ski-

fahren, Schwimmen, Tauchen, was immer es in der Umgebung der einzelnen Schule für Möglichkeiten gibt wird für den Unterricht herangezogen. Dadurch entsteht ein Vertrauen auf das eigene Können, Durchhaltewillen und Vertrauen in die Gruppe. Aber es verlangt auch Disziplin, gute Planung und Kompromissbereitschaft – das stärkt die SchülerInnen und macht vor allem einen riesen Spaß!



Vor vielen Jahren haben sich einige Schulen zu einem Verbund zusammengeschlossen. Die ODENZ Schulen (Outdoor Education New Zealand) integrierten das zertifizierte Schulfach in ihren Schulalltag und unterrichten es verstärkt. So bieten alle ODENZ Schulen neben den normalen akademischen und künstlerischen Fächern auch immer das Fach Outdoor Ed als eigenständiges Schulfach an.

## ODENZ Schulen

**Cromwell College**  
Central Otago, Südinsel

**Dunstan High School**  
Central Otago, Südinsel

**Freyberg High School**  
Manuwatu, Nordinsel

**James Hargest College**  
Southland, Südinsel

**Kamo High School**  
Whangarei, Nordinsel

**Katikati College**  
Bay of Plenty, Nordinsel

**Kerikeri High School**  
Bay of Islands, Nordinsel

**Kuranui College**  
Wairarapa, Nordinsel

**Motueka High School**  
Tasman, Südinsel

**Papanui High School**  
Canterbury, Südinsel

**Roncalli College**  
South Canterbury, Südinsel

**St Kevin's College**  
North Otago, Südinsel

**Taumarunui High School**  
Manawatu-Whanganui, Nordinsel

**Waimea College**  
Tasman, Südinsel



# AOTEAROA

Das Land der  
langen weißen  
Wolke



## Unsere Schulen

### Nordinsel

#### Auckland

Edgewater College  
Green Bay High School  
Long Bay College  
Pakuranga College  
Rangitoto College  
Takapuna Grammar School  
Westlake Girls/Boys High School  
Whangaparaoa College

#### Northland

Kerikeri High School  
Whnagarei Girls/Boys High School

#### Bay of Plenty

Otumoetai College  
Te Puke High School  
Tauranga Girls College  
Tauranga Boys College  
Waihi College  
Whakatane High School

#### Manawatu + Taranaki

Awatapu College  
New Plymouth Boys High School

#### Wellington

Kapiti College  
Paraparaumu College  
Rongotai College  
Upper Hutt College  
Wellington High School  
Wellington Girls High School

#### Gisborne + Hawke's Bay

Gisborne Girls/Boys High School  
Hastings Girls High School

### Südinsel

#### Nelson + Tasman

Waimea College  
Motueka High School

#### Christchurch + Canterbury

Cashmere High School  
Hillmorton High School  
Kaiapoi High School  
Mount Hutt College  
Mountainview High School  
Papanui High School  
Rangiora High School  
Timaru Girls/Boys High School

#### West Coast

Westland High School

#### Otago

Kaikorai Valley College  
Queens/Kings High School  
Taieri College  
Wakatipu High School

#### Southland

Central Southland College  
James Hargest College

Weitere Schulen auf  
Anfrage möglich



# Auckland

## city of sails

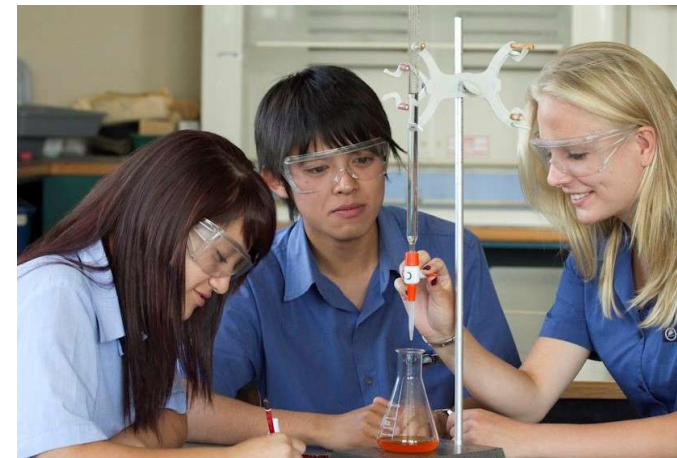
Auckland ist mit 1,5 Mio Einwohnern die größte Stadt Neuseelands. Es liegt auf einer Landenge und hat somit Zugang zu zwei verschiedenen Meeren. Das ganzjährig milde Klima, die unendlich vielen Buchten und grünen Hügel begeistern ebenso, wie die entspannte Herzlichkeit und Internationalität der Bewohner. Dieses Gesamtpaket macht Auckland bei internationalen Schülern sehr beliebt.



## Edgewater College

Das Edgewater College liegt in Pakuranga, einem südöstlich gelegenen Küstenvorort von Auckland, fast direkt am Meer. Dabei handelt es sich nicht um das offene Meer, sondern einem Meeresarm des Pazifiks. Das College ist eine relativ kleine Schule mit sehr guter persönlicher Betreuung der internationalen Schüler. Durch das interne Student Buddy System hat jeder internationale Schüler einen einheimischen Ansprechpartner und Freund.

Sport und Outdoor Education wird auch hier groß geschrieben. Sportangebote wie Rudern oder Hockey sind stark vertreten. Mit öffentlichen Verkehrsmitteln ist man in kurzer Zeit in der Innenstadt Aucklands, aber auch in Pakuranga selbst findet man alles und mehr was benötigt wird.



## Green Bay High School

Die Green Bay High School ist eine jüngere Schule, etwa 20 Minuten von Aucklands Stadtzentrum entfernt. Die Schule liegt in einem parkähnlichem Gelände am westlichen Rand von Auckland.

Es gibt eine große Aula für Konzerte und Aufführungen, sowie ein Photostudio und Computerräume. Die Gebäude der Naturwissenschaften sind hoch modern und erst wenige Jahre alt. Mit rund 1000 Schülern ist die Green Bay High School eine mittelgroße Schule.

Durch die Nähe zum Surfer Paradies Piha gibt es an der Green Bay High School ein Surf Team. In der Golf Academy können Schülerinnen und Schüler Kurse belegen und im nahegelegenen Golfklub professionell trainieren.



**Location:** Green Bay, Auckland, Nordinsel  
**Schülerzahl:** ca. 1.100 | int. ca. 25-30  
**Specials:** Sport, Musik, Kultur  
**Sport:** Hockey, Surfen, Fußball, Ski, Tennis, ...



## Long Bay College

Das Long Bay College liegt am nördlichen Rand von Auckland, mit einem wundervollen Blick über den Pazifik, an der malerischen East Coast Bay etwa 20 km von Auckland entfernt. Durch diese Lage ergeben sich sehr gute Möglichkeiten für viele Outdoor Sportarten und Aktivitäten.

Die Schule gilt als eine der beliebtesten Schulen in Neuseeland. Sie ist ausgestattet mit einer optimalen und modernen Einrichtung für beste Lernvoraussetzungen. Aufgeteilt in 11 Fachbereiche (Business and Economics; Language; Literature and Social Studies; Visual and Performing Arts; Technologies; Health and Sport; Maths; Science) bietet das College eine große Anzahl an unterschiedlichen Fächern. Schwerpunkte sind unter anderem in künstlerischen Fächern und Food and Nutrition.

Mit über 1500 Schülern zählt das Long Bay College zu den großen Schulen mit vielen internationalen Schülern aus verschiedenen Nationalitäten. Der Schulcampus liegt in der Nähe von zahlreichen außerschulischen Aktivitäten, Sportplätzen, Einkaufszentren, Parks und Stränden.



**Location:** Long Bay, Auckland, Nordinsel

**Schülerzahl:** ca. 1.800 | int. ca. 110

**Specials:** Design, Kunst, Theater, Bildhauerei

**Sport:** Klettern, Basketball, Tanz, Fußball, Wasserpolo, Tennis, Hockey, Netball, ...

## Pakuranga College

Das Pakuranga College liegt keine 30 Minuten von Auckland entfernt in einem grünen und ruhigen Vorort. Ganz in der Nähe befinden sich wunderschöne Strände und Parkanlagen, sowie tolle Einkaufsmöglichkeiten. Durch die strandnahe Lage haben die Schülerinnen und Schüler die Möglichkeit verschiedenste Wassersportarten auszuprobieren. Auch Schwimmen im schuleigenen Pool ist möglich. Eine Besonderheit des Pakuranga College ist das, schon mehrfach ausgezeichnete, Media Angebot. Dazu zählen ein eigenes Aufnahmestudio und sogar eine eigene Radiostation.

Mit 2000 Schülern ist das Pakuranga College eine sehr große Schule. Durch den weitläufigen Campus Charakter und die thematisch angeordneten Gebäude bleibt es dennoch für alle übersichtlich.



**Location:** Half Moon Bay, Auckland, Nordinsel

**Schülerzahl:** ca. 2.000 | int. ca. 100 (dt. max. 10)

**Specials:** Sport, Medien (Aufnahmestudio, Radiostation)

**Sport:** Schwimmen, Hockey, Tennis, Fußball, Basketball, Volleyball, Netball

## Rangitoto College

Das Rangitoto College besticht durch Superlative. Im nördlichen Stadtteil Windsor gelegen, nur knapp 2 km vom Murrays Bay Beach, in einer der besten Gegenden Aucklands.

Das College ist mit über 3.200 Schülern die größte Schule Neuseelands und weit über die Grenzen Aucklands bekannt. 60 verschiedene Kursoptionen und über 80 Extra-curriculare Aktivitäten allein im Bereich Kunst und Sport sind nicht leicht zu überbieten.

Der höchste Schulabschluss, das International Baccalaureate Diploma kann hier absolviert werden. (Für internationale Schülerinnen und Schüler innerhalb von 2 Jahren möglich) Eine Sportakademie, die viele Disziplinen auf einem sehr hohen Niveau anbietet, liegt direkt nebenan. Unter anderem auch Leichtathletik, was als einzelnes Sportfach sonst nicht leicht zu finden ist.

Das Rangitoto College war eine der ersten Schulen in Neuseeland, die internationale Schüler aufgenommen hat. Daher kann es auf eine lange Tradition und große Erfahrung zurückblicken.



**Location:** Miarangi Bay, Auckland, Nordinsel

**Schülerzahl:** ca. 3.100 | int. ca. 180 (dt. 40)

**Specials:** Sportakademie, Segelakademie, Kunst, ...

**Sport:** 40 Sportarten + Sportakademie, + Programme für Hockey, Fußball, ...

## Takapuna Grammar School

Die Pakuranga Grammar School liegt an der North Shore in Auckland, nur etwa 20 Minuten vom Stadtzentrum entfernt. Mit der Fähre ist man in weniger als 15 Minuten an der Universität in Auckland. Die Gegend zählt zu den besten in Auckland.

Die Takapuna Grammar School liegt direkt am Strand und ist eine der wirklich alten High Schools in Neuseeland, mit langer Geschichte und sehr viel Tradition. Trotzdem sind die überwiegend zweistöckigen Gebäude hell und großzügig geschnitten. Es gibt neben den normalen Klassenzimmern und Fachräumen hervorragend ausgestattete Werkräume für Holz, Metall, Fashion Design und Foodtechnology.

Die Schule bietet eine hohe akademische Ausbildung in entspannter Atmosphäre.



**Location:** Belmont, Auckland, Nordinsel

**Schülerzahl:** ca. 1.600 | int. ca. 180

**Specials:** Musik, Theater, Tanz, Tourismus

**Sport:** Rudern, Adventure Racing, Radsport, Hockey, Cricket, Frisbee, Ski, Segeln



## Westlake Girls/Boys High School

Die **Westlake Girls High School** ist eine der führenden Mädchenschulen in Auckland. Schon alleine die Größe mit rund 2.250 Schülerinnen ist beeindruckend. Dies ermöglicht eine unglaubliche Vielzahl an Angeboten, unter denen die internationalen Schülerinnen wählen können. In den Disziplinen Rudern, Tennis, Football, Badminton und Netball erreichen die Mädchen regelmäßig beachtliche Erfolge. Vor allem für den Rudersport ist die Schule bekannt.

Die **Westlake Boys High School** ist eine Jungsschule mit hohem Akademischen Anspruch. Wie auch an der Mädchen High School ist auch hier das Fächerangebot kaum zu überbieten und die sportlichen Erfolge beachtenswert.

Obwohl es sich um getrennte Schulen handelt arbeiten beide in vielen Dingen zusammen. Sowie bei den jährlichen Theateraufführungen, als auch beim sehr umfangreichen und national erfolgreichen Musikprogramm. Zudem werden verschiedene Sport Akademien gemeinsam angeboten.



**Location:** Takapuna, Auckland, Nordinsel

**Schülerzahl:** ca. 2.200 | int. 120-150

**Specials:** Musik, Sport (Rudern), Naturwissenschaften

**Sport:** Rudern, Tennis, Fußball, Badminton, Hockey, Basketball, Football, Netball, ...

## Whangaparaoa College

Auf einer wunderschönen Landzunge in den Pazifischen Ozean, 40km nördlich von Aucklands Stadtzentrum, im gemütlichen Ort Whangaparaoa, liegt das gleichnamige College. Doch nicht nur mit dem Auto auf dem Landwege lässt sich Auckland in nur 40 Minuten erreichen, auch mit dem Boot ist man in nur 20 Minuten im Zentrum einer der lebenswertesten Städte der Welt. Hier lässt sich die Kleinstadt Atmosphäre und die Nähe zu einer Weltstadt perfekt vereinen.

Das Whangaparaoa College ist eine junge Schule, die erst 2014 gegründet wurde. So ist die Ausstattung auf dem neusten Stand und auch internationale Schüler kommen in den Genuss von neuester Technologie während des Unterrichts.

Die Zusammenarbeit mit der Gemeinde funktioniert sehr gut, sodass es für internationale Schüler ein großes Angebot gibt. So können sie zum Beispiel im Segelklub segeln lernen oder auch das Sportcenter mit Swimmingpool nutzen.



**Location:** Whangaparaoa, Auckland, Nordinsel

**Schülerzahl:** ca. 1.400 | int. 40-50

**Specials:** Luftfahrttechnologie, Mathematik, Musik, Sport

**Sport:** Outdoor Education, Schwimmen, Rugby, Tennis, Leichtathletik, Fußball, Netball, ...

## Northland

Northland ist die nördlichste Region Neuseelands. Mit 12 Einwohnern auf 1 km<sup>2</sup> kann man hier kaum von Bevölkerungsdichte sprechen. Aber auch hier gibt es Städte wie Whangarei oder Daargville. Northland gilt sowohl für die Maori als auch für die weißen Siedler als Wiege der Siedlungsgeschichte. Hier existieren noch Reste der herrlichen Kauriwälder, der größten Bäume Neuseelands. Ansonsten ist die Region von sanften grünen Hügeln und warmen Klima geprägt.





## Kerikeri High School

Kerikeri ist ein zentraler Ort der Region „Northland“ mit knapp 10.000 Einwohnern. Die hügelige, einsame Landschaft mit ganzjährig warmen Temperaturen machen den Aufenthalt zu einem tiefenentspannten Kiwi-Erlebnis.

Eine Großstadt und damit verbundenen Stress oder Hektik sucht man hier vergebens.

Die Kerikeri High School liegt nicht direkt an der Küste, doch die Nähe zum Meer ermöglicht eine spezielle Segelakademie, die als Unterrichtsfach angeboten wird. Auch Reiten, Surfen und Golf erfährt hier eine besondere Unterstützung. 2007 gewann die Kerikeri High School bei einer Bildungskonferenz in Christchurch mit ihrem Segelkursangebot den angesehenen „Education Excellence Award for Innovation in an International Program“.

Bei Teilnahme an einer der Akademien gibt es für die internationalen Schülerinnen und Schüler einen normalen Stundenplan mit 4-5 frei gewählten Fächern. Zusätzlich gibt es schwerpunktmäßigen Unterricht in der gewählten Akademie.



**Location:** Kerikeri, Northland, Nordinsel

**Schülerzahl:** ca. 1.450 | int. ca. 60

**Specials:** Sport, Musik, Theater, Segeln

**Sport:** Segeln, Reiten, Golf, Fechten, Hockey, Fußball, Tennis, Schwimmen, Netball, ...

## Whangarei Girls/Boys High School

Die Whangarei Girl's und Boy's High School sind jeweils getrennte Schulen, die allerdings in vielen Bereichen eng zusammenarbeiten. Beide Schulen liegen ca. 10 Minuten zu Fuß vom Stadtzentrum entfernt. Whangarei ist mit ca. 50.000 Einwohnern die größte Stadt der wunderschönen Region Northland. Der nördlichste Teil ist zugleich auch der wärmste Teil Neuseelands. Wunderschöne Strände, grüne Hügel und die weltbekannten Kauri Bäume sind die Wahrzeichen Northlands.

Beide Schulen sind bekannt für ihre guten akademischen Leistungen und sportlichen Aktivitäten. Der Campus ist wunderschön und weitläufig, sodass trotz jeweils 1.000 Schülerinnen und Schüler niemals das Gefühl aufkommt in einer großen Schule zu sein. Ein besonderes Highlight ist das Luftfahrtprogramm an der Boy's High School.

Eine Besonderheit dieser beiden Whangarei Schulen ist die mögliche Unterbringung internationaler Schüler/innen im schuleigenen Wohnheim. Eine interessante Alternative zu natürlich auch hier vorhandenen Gastfamilien.



**Location:** Whangarei, Northland, Nordinsel

**Schülerzahl:** ca. 1.000 (boys)/1.200 (girls)

**Specials:** Luftfahrttechnologie, Mathematik, Musik

**Sport:** Outdoor Education, Schwimmen, Golf, Tauchen, Netball, Fußball, ...

## Waikato

Bekannt durch die Cathedral Cove, dem Hot Water Beach, den Glühwürmchenhöhlen in Waitomo, den heißen Schwefelquellen in Rotorua oder dem Hobbiton Movie-Set. Die Region Waikato ist sowohl landschaftlich, als auch historisch eine der reichsten Regionen Neuseelands. Traumhafte Sandstrände, malerische Buchen, grüne Hügellandschaften und unzählige kleine Inseln machen die Region zu einem Paradies.





## Mercury Bay Area School

Die Coromandel Halbinsel ist mit ihren unberührten Stränden, grünen Wäldern und entspannter Stimmung einer der beliebtesten Urlaubsregionen in Neuseeland. Auf der Karte nur einen Katzensprung von Auckland entfernt und dennoch dünn besiedelt bietet die Coromandel Halbinsel alles was das Herz begehrt. Whitianga ist eine Kleinstadt mit etwa 4500 Einwohnern und ländlichem Umfeld, direkt am Meer. Hier gibt es alles was man braucht, wie z.B. Supermärkte, Kinos, Surfshops, Kaffees und eine Schule. Einzigartige Strände, der bekannte Hot Water Beach an dem du bei Ebbe nach heißen Quellen gräbst, oder die weltbekannte Cathedral Cove sind in der direkten Umgebung von Whitianga.

Die Mercury Bay Area School liegt zu Fuß 10 Minuten vom Strand entfernt und bietet das gesamte Spektrum eines neuseeländischen Standard Unterrichtes und noch einiges mehr. Der gesamte Schulunterricht ist sehr familiär und jeder internationale Schüler hat es leicht sich in der Schulgemeinschaft einzufügen. Die Gastfamilien wohnen zum großen Teil in der Umgebung der Schule.



**Location:** Whitianga, Coromandel, Nordinsel

**Schülerzahl:** ca. 780 | int. 15-20

**Specials:** Outdoor Education, Marine Academy, Flugschule

**Sport:** Kayaking, Klettern, Surf Live Saving, Netball, Fußball, Basketball, Rugby, Surfen, Cross Country, Tauchen, ...

## Thames High School

Thames ist eine kleine Stadt mit 8.000 Einwohnern. Mit dem Auto oder dem Bus ist man in gut einer Stunde in Auckland für einen Wochenend-Ausflug.

Seine wunderschönen Strände, die ruhige und doch zentrale Lage machen Thames zu einem begehrten Ziel. Auch internationale Schüler fühlen sich an der Thames High School rundherum wohl. An einer der ältesten Schulen Neuseelands hat man immer ein offenes Ohr für seine Gäste und versucht diese nicht nur bestmöglich in den Klassen zu integrieren, sondern auch in die vielen Aktivitäten der lebhaften Gemeinde einzuführen. Wer das echte Neuseeland kennenlernen möchte ist hier richtig.

Das Fächerangebot ist weit gefächert und bietet alles was man für eine erfolgreiche Schulausbildung braucht. Insbesondere Französisch wird hier in besonderem Maße angeboten und einige Schüler haben schon an einem Austausch nach Frankreich teilgenommen.



**Location:** Thames, Waikato, Nordinsel

**Schülerzahl:** ca. 680

**Specials:** Outdoor Education, Musical, Flugschule, Werken

**Sport:** Hockey, Cricket, Fußball, Tennis, Cross Country, Mountainbiken, Golf, ...

## Taupo-nui-a-Tia College

Nur ein paar Minuten vom größten See Neuseelands entfernt liegt das Taupo-nui-a-Tia College, in der sehenswerten Stadt Taupo, die das Herz eines jeden im Sturm erobert. Bei dieser Lage bietet sich das Fach Outdoor Education fast von alleine an, was die Schule auch für vielfältige Aktivitäten wie Mountainbiken, Ski fahren, Kayaken und Klettern nutzt. Auch Segeln auf dem Lake Taupo ist möglich.

Taupo liegt im Vulkangürtel Neuseelands und so gibt es an vielen Stellen heiße Quellen zu entdecken. Ansonsten ist das Taupo-nui-a-Tia College eine moderne Schule, deren Sportzentrum erst 2010 eröffnet wurde. Der Schulcampus wird gerade um ein neues Design- und Technologiezentrum erweitert. Selbstverständlich werden auch alle regulären akademischen Fächer in sehr guter Qualität angeboten.



**Location:** Taupo, Waikato, Nordinsel

**Schülerzahl:** ca. 950 | int. 10-15

**Specials:** Outdoor Education, Kunst, Grafik&Design

**Sport:** Segeln, Gymnastik, Schwimmen, Ski, Reiten, Hockey, Fußball, Netball, Basketball, ...

## Western Heights High School

Rotorua ist eines der touristischen Highlights der Nordinsel. Durchzogen von heißen Quellen ist Rotorua umgeben von vielen Seen in allen Größen. Lebendige Maorikultur, wunderschöne Landschaften und riesige Redwood Bäume machen Rotorua zu einer besonderen Stadt mit rund 80.000 Einwohnern. Weltweit bekannt ist Rotorua bei allen Mountainbikern für seine hervorragenden Trails und als Austragungsort der Crankworx Worldtour.

Nur 10 Minuten von diesen Trails entfernt liegt die Western Heights High School. Die größte Schule in Rotorua mit ca.1.500 Schülerinnen und Schüler bietet eine akademische Ausbildung auf höchstem Niveau. Neben einem ausgewogenen Unterrichtsangebot bietet sie auch Theater, Kunst, Tanz und Sport.

Besonders interessant für internationale Schüler sind die alle 2 Wochen stattfindenden Ausflüge und Zusatzprogramme ohne zusätzliche Kosten.



**Location:** Rotorua, Waikato, Nordinsel

**Schülerzahl:** ca. 1.500 | int. 20-25 (dt. 5)

**Specials:** Outdoor Education, Business Management

**Sport:** Mountainbiken, Kanu-Slalom, CrossFit, Rudern, Reiten, Volleyball, Fußball, Rugby, Netball, ...



# Bay of Plenty

Das „Tal der Fülle“ ist eine äußerst fruchtbare Region. Traumstrände entlang des Pazifiks begeistern ebenso wie die sonnenverwöhnte liebliche Landschaft. Dem gemäßigten Klima ist es zu verdanken, dass hier nicht nur Kiwis und Äpfel wachsen, sondern auch Trauben für hervorragenden Wein gedeihen.



Mount Maunganui

## Otumoetai College

In einem Stadtteil der lebendigen Hafenstadt Tauranga, in der Nähe der Bay of Plenty, liegt das Otumoetai College. In dem ruhigen, sehr gepflegten Wohnviertel ist die Schule mit ihren 2.000 Schülerinnen und Schülern der Mittelpunkt. Dieser Lage ist es zu verdanken, dass alle Gastfamilien in fußläufiger Entfernung der Schule liegen. So kann der Nachmittag ohne Benutzung von öffentlichen Verkehrsmitteln mit Sport, Clubs und Aktivitäten aller Art verbracht werden.

Otumoetai ist ein altes Maori Wort und bedeutet übersetzt: „Welle, welche zwar auf dem Meer wild und rau ist, aber sanft und still wird, wenn sie den Hafen erreicht.“ Auf diesen Wellen des Pazifiks werden auch Kurse in Surfen, Segeln, Kanufahren und Rudern angeboten. Dank der Größe der Schule können auch Fächer wie Tourismus, Meeresbiologie oder Gartenbau angeboten werden. Weit über Tauranga hinaus bekannt ist das College durch seine Musik- und Schauspiel- Aufführungen. 2009 vertrat die Schule Neuseeland beim Pazifik Basin Musical Festival in Honolulu.



**Location:** Bellevue, Tauranga, Nordinsel

**Schülerzahl:** ca. 2.000 | int. 70

**Specials:** Outdoor Education, Musik, Kunst, Gastronomie

**Sport:** Basketball, Segeln, Surfen, Hockey, Volleyball, Fußball, Netball, Tennis, Reiten, ...

## Te Puke High School

Te Puke ist eine kleine, ländliche Gemeinde zwischen Kiwi Feldern, in der wunderschönen Bay of Plenty. Hier gibt es nicht nur traumhafte Sandstrände, die zum Surfen, Fischen, Tauchen und Klettern einladen, sondern es ist auch eine der fruchtbarsten Gegenden Neuseelands.

Die Te Puke High School liegt etwa 30 km entfernt von der Großstadt Tauranga. Mit ihren gut 1.000 Schülerinnen und Schülern ist sie übersichtlich genug, um jeden internationalen Schüler persönlich aufzunehmen und groß genug, um ein reichhaltiges Kursangebot bieten zu können.

Die Schule ist eingeteilt in 5 Häuser, ähnlich den Geschichten von Harry Potter. Blake, Hillary, Morihana, Ngata und Shepard. Jedes Haus wird von einem Lehrer und 2 Schülern geleitet. Ein Haus ist ein großer Klassenverband. Man hält zusammen und unterstützt sich gegenseitig. Das ist eine tolle Möglichkeit neuseeländische Mitschüler schnell kennen zu lernen und unterstützt die Eingewöhnungszeit.



**Location:** Te Puke, Bay of Plenty, Nordinsel

**Schülerzahl:** ca. 1.000

**Specials:** Outdoor Education, Grafikdesign, Gartenbau

**Sport:** Basketball, Surfen, Klettern, Tennis, Hockey, Rugby, Mountainbiken, Fußball, Netball, ...



## Tauranga Girls College

An der wunderschönen Bay of Plenty lässt es sich hervorragend leben. Viele Sonnenstunden und perfekte Strände – kein Wunder also, dass Tauranga die am schnellsten wachsende neuseeländische Stadt ist. Zudem ist Tauranga nicht nur von Stränden umgeben, sondern auch in erreichbarer Nähe zu anderen Städten in Neuseeland, obwohl es natürlich auch mit einem Flughafen ausgestattet ist.

Das Tauranga Girls' College liegt in Tauranga wenige Autominuten von der Innenstadt und dem Strand entfernt. Nur ein paar Schritte Richtung Innenstadt befindet sich auch die Partnerschule der Jung, das Tauranga Boys College. Das College ist bei Mädchen sehr beliebt. Bietet die Schule neben Sport auch die Möglichkeit sich in den Naturwissenschaften weiterzuentwickeln und die gute akademische Ausbildung zu genießen. Obwohl es eine eher große Schule ist werden die Mädchen sehr individuell betreut.



**Location:** Tauranga, Bay of Plenty, Nordinsel  
**Schülerzahl:** ca. 1.500  
**Specials:** Outdoor Education, Musik, Kunst  
**Sport:** Tennis, Tauchen, Fußball, Hockey, Schwimmen, Netball, Rugby, Fußball, Schnorcheln, ...

## Tauranga Boys College

Tauranga ist eine der wohl aktivsten Städte in Neuseeland. Keine andere Stadt in Neuseeland kann einen so hohen Bevölkerungszuwachs in den letzten Jahren verzeichnen wie Tauranga. Mit über 130.000 Einwohnern hat es für neuseeländische Verhältnisse auch schon eine stattliche Größe erreicht.

Das Tauranga Boys' College liegt in Tauranga wenige Autominuten von der Innenstadt und dem Strand entfernt. Auch zu Fuß ist von hier alles erreichbar. Das macht das College so beliebt. Es ist eine sehr gute Schule für junge Männer. Hier werden viele Sportarten angeboten, auch hat die Schule einen guten Ruf für ihr naturwissenschaftliche Programm, welches auf Universitätsniveau unterrichtet wird.



**Location:** Tauranga, Bay of Plenty, Nordinsel  
**Schülerzahl:** ca. 1.800  
**Specials:** Outdoor Education, Kunst, Rudern  
**Sport:** Tennis, Tauchen, Fußball, Hockey, Schwimmen, Rugby, Fußball, Schnorcheln, ...

## Waihi College

Waihi ist ein knapp 4500 Einwohner Ort der hauptsächlich durch den Goldrausch und Bergbau geprägt ist. Es war einmal eines der bedeutendsten Goldabbaugebiete der Erde. Heute spielt der Abbau nur noch eine kleine Rolle.

Etwa 10 km entfernt liegt der Touristenort Waihi Beach mit knapp 2000 Einwohnern. Ein traumhafter weißer Sandstrand erstreckt sich soweit das Auge reicht. Beide Orte haben ihr eigenes kleines Zentrum, Einkaufsgelegenheiten und Freizeitmöglichkeiten. Waihi Beach und Waihi gehören beide zum Waihi College und ein Schulbus verbindet beide Orte zu Schulbeginn und Schulschluss. Die Gastfamilien sind zu 50/50 auf beide Orte aufgeteilt.

Die Schule gehört zu den flächenmäßig größten Schulgeländen der Nordinsel. Es gibt eine eigene Farm, Obstgarten und Bienenhaus. Zudem ein eigener Outdoor Swimmingpool.

Der Umgang miteinander ist sehr familiär und es gibt eine sehr gute Betreuung für Internationale Schüler. Waihi ist eine sehr sichere Kleinstadt in der sich jeder willkommen fühlen kann.



**Location:** Waihi, Bay of Plenty, Nordinsel  
**Schülerzahl:** ca. 680 | int. 25  
**Specials:** Farm, Surfschule, Outdoor Education, Tauchen  
**Sport:** Tauchen, Kajaken, Surfen, Fußball, Cheerleading, Badminton, Tennis, Netball, ...

## Whakatane High School

Die Whakatane High School liegt direkt am Meer in der gleichnamigen Stadt Whakatane. Dank dieser bevorzugten Lage bietet die Schule Wassersportmöglichkeiten fast ohne Einschränkungen.

Whakatane liegt mit seinen 15.000 Einwohnern am östlichen Ende der Bay of Plenty, direkt an der Küste. Der größte Teil der umgebenden Landschaft gehört zum Urewera National Park, dem größten Nationalpark der Nordinsel. Die Region ist reich an Maori Kultur. Auch an der Whakatane High School werden die alten Traditionen geschätzt und die Maori Kultur gepflegt und lebendig gehalten.

Wer an Meeresstudien interessiert ist, ist an der Whakatane High School richtig. Eventuell kann sogar ein Ausflug zum Meeresforschungszentrum nach Heron Island (Australien) arrangiert werden.

Mit rund 800 Schülern ist die Schule groß genug für ein vielfältiges Angebot und klein genug für eine herzliche Aufnahme.



**Location:** Whakatane Bay of Plenty, Nordinsel  
**Schülerzahl:** ca. 800 | int. 20-25  
**Specials:** Marine Studies, Outdoor Education, Musical  
**Sport:** Wassersport, Reiten, Tauchen, Angeln, Fußball, Netball, Basketball, Rugby, Cross Country, ...



# Manawatu & Taranaki

Das Zentrum der Nordinsel ist trotz seiner zentralen Lage herrlich untouristisch. Hier ist der tiefenentspannte und herzliche Kiwilifestyle noch zu finden. Verträumtes Landleben, faszinierende Natur und reiche Großstadt liegen hier direkt nebeneinander. Der perfekte Kegel des Mount Taranaki hat selbst in Google Maps eine fast mystische Ausstrahlung.



Mount Taranaki

## Awatapu College

Palmerston North, offiziell Palmerston North City aber bei den Einheimischen nur Palmy genannt, liegt im südlichen Teil der Nord Insel. Die Region Manawatu gehört noch zu den ursprünglichen Regionen ohne zu viel touristischen Einfluss. Und dennoch ist Palmerston North mit seinen fast 89.000 Einwohnern eine große und sehr moderne neuseeländische Universitätsstadt.

Direkt am Ufer des Manawatu Flusses und in fußläufiger Entfernung zur Innenstadt, liegt das überschaubare Awatapu College. Das Besondere an diesem College ist das Unspektakuläre. Das Awatapu College hat sehr wenige deutsche Schüler und jeder internationale Schüler wird sehr intensiv und persönlich betreut. Mit nur 750 Schülern ist es eine durchweg familiäre Stimmung. Beim Awatapu College hat man die Garantie in einer wirklichen authentischen und sicheren Kiwi-Schule zu sein mit Anschluss an neuseeländische Schüler. Palmerston North ist umgeben von wunderschöner Natur. Strände, Berge, Nationalpark und die Hauptstadt Wellington sind nicht weit entfernt.



**Location:** Palmerston North, Nordinsel

**Schülerzahl:** ca. 750 | int. 25

**Specials:** sehr persönliche Betreuung

**Sport:** Basketball, Reiten, Hockey, Fußball, Handball, Volleyball, Golf, Netball, ...

## New Plymouth Boys High School

New Plymouth ist eine aufstrebende und, Dank der Erdöl und Erdgas Funde, eine sehr wohlhabende Stadt. Das wird vor allem an den vielen neuen Gebäuden, der gepflegten Innenstadt und dem reichen kulturellen Angebot sichtbar. Die Stadt liegt an der Westküste auf einer Landnase der Taranaki Region. Dominiert wird die gesamte Region von dem nahezu perfekten Vulkankegel des Mount Taranaki, der durch seine unglaubliche Schönheit besticht. Im Winter gibt es hier tolle Möglichkeiten zum Skifahren, welche auch die New Plymouth Boys High School zu nutzen versteht. Im Sommer locken die sehr guten Surf-Möglichkeiten viele Schüler ins Wasser. Diese Schule hat einen beeindruckenden 15 Hektar großen Campus mit Blick aufs Meer und eine gelungene Mischung aus modernen und alt ehrwürdigen Gebäuden. Eine Besonderheit an der Schule ist ein Angebot in Klasse 12 und 13. Die Schüler haben die Möglichkeit ein mal in der Woche zu einem Betrieb ihrer Wahl zu gehen, um erste Berufserfahrungen zu sammeln.



**Location:** New Plymouth, Nordinsel

**Schülerzahl:** ca. 1.200

**Specials:** Aufenthalt im Internat möglich

**Sport:** Fußball, Surfen, Ski/Snowboarden, Schwimmen, Rugby, Volleyball, Netball, ...



# Gisborne & Hawke's Bay

Gisborne ist stolz darauf, jeden Morgen die erste Stadt zu sein, die dem Tag Guten Morgen sagt. Das Gebiet hat einiges mehr zu bieten als die fantastische Küste. Surfen ist hier oft mehr als eine Freizeitbeschäftigung und beschreibt einen ganz eigenen Lifestyle

## Gisborne Girls/Boys High School

Gisborne ist „the first city in the world to see the sun of each new day“, was bedeutet, dass Gisborne die östlichste Stadt des Landes ist. Sie liegt direkt im Pazifik, etwas nördlich von Napier.

Die Gisborne High Schools sind aufgeteilt in eine reine Mädchen- und Jungsschule. Beide Schulen haben eine sehr gute persönliche Betreuung, wenige internationale Schüler und arbeiten in vielen Fächern, vor allem Musik- und Theaterproduktionen, eng zusammen.

Hier ist Surfen nicht nur eine Freizeitbeschäftigung oder ein Schulfach. Surfen ist hier ein Life Style. Kein Wunder also dass Gisborne zu den besten Surfspots in Neuseeland zählt und dass selbstverständlich auch internationale Schülerinnen und Schüler die Möglichkeit haben Surfen zu lernen.

Ansonsten bieten beide Schulen einen ausgefüllten Stundenplan und alle gängigen Fächerangebote.



**Location:** Gisborne, Nordinsel

**Schülerzahl:** ca. 800

**Specials:** Sport- und Kulturangebote, Surfen

**Sport:** Surfen, Reiten, Schwimmen, Rugby, Netball, Fußball, Wassersport, Basketball, ...

## Hastings Girls High School

Die Hastings Girls High School liegt in Hastings, einer nicht allzu kleinen Stadt mit gut 30.000 Einwohnern. Etwa 15 km südwestlich von Napier und knapp 10 km von der schönen Küste von Hawkes Bay entfernt. Diese Gegend besitzt ein mildes und sonniges Klima mit vielen Sonnenstunden und wenig Regen. Hübsche Strände, Weinberge und Plantagen prägen das Bild der Region. Die Gegend lädt ein zum Fahrrad fahren und Segeln. Auch Reiten ist in Clubs und einigen Gastfamilien möglich.

Den Schülerinnen stehen eine Vielzahl von oft ausgezeichneten Mannschaften offen. Musik und Theater werden groß geschrieben. Neben Instrumental Unterricht gibt es Chöre, Bands und Theaterproduktionen.

In der Microsoft IT Academy werden Kurse rund um Microsoft Software z.B. Windows, Excel, PowerPoint und Visual Studio angeboten. Es besteht ebenfalls die Möglichkeit Zertifikate für die einzelnen Programme zu erwerben.



**Location:** Hastings, Nordinsel

**Schülerzahl:** ca. 1.200

**Specials:** Microsoft IT Academy, Musikprogramm

**Sport:** Reiten, surfen, Basketball, Ski/Snowboarden, Netball, Tanzen, Fußball, ...



# Wellington

Wellington City ist die Hauptstadt von Neuseeland. Die Anzahl der Einwohner, mit knappen 300.000, erinnert aber eher an eine kleinere deutsche Großstadt. Dies alleine verleiht Wellington einen ganz eigenen Charme. Kultur und Bildung auf höchstem Niveau in einem fast familiären und entspannten Umfeld. Landschaftlich schmiegt sich die Hauptstadt an die Berge des Tararua Forest Park und öffnet sich mit einem wunderbaren Blick über einen herrlichen natürlichen Hafen. Wellington wird auch die „Windy City“ genannt, durch die windige Lage direkt an der Cookstreet.



## Kapiti College

Paraparaumu liegt mit seinen 8.000 Einwohnern an der Westküste der Nordinsel und gehört schon zum Einzugsgebiet der knapp 60 km entfernten Hauptstadt Neuseelands. Paraparaumu ist eine ruhige, beschauliche und sichere Kleinstadt, die den echten Kiwi Lifestyle lebt.

Das Kapiti College liegt in fußläufiger Entfernung zum Raumati Beach. Was sich erst als unscheinbare Schule präsentiert, hat doch so einiges zu bieten. Die Schwerpunkte der Schule liegen in den Bereichen Kunst und Sport. Unter anderem auch in der Filmproduktion. Sir Peter Jackson, Produzent von den „Herr der Ringe“ Filmen ist ein ehemaliger Schüler dieser Schule.

Im Sportbereich bietet die Schule mehrere Akademien an. Beispielsweise für Golf, Schwimmen und Rugby. Zudem hat es zwei besondere Spezialprogramme: Das Reitprogramm für Spring- und Dressurreiten, und die Flugschule mit der Möglichkeit die Privat Piloten Lizenz (PPL) zu erwerben.



**Location:** Paraparaumu, Nordinsel

**Schülerzahl:** ca. 1.500 | int. ca. 80 (dt. 5-10)

**Specials:** Filmgestaltung, Kunst, Sport, Digitale Technologie

**Sport:** Rugby, Schwimmen, Golf, Reiten, Fußball, Cricket, Basketball, Netball, ...

## Paraparaumu College

Die Kapiti Coast ist eine sichere und schöne Umgebung, auch bekannt als „Sunshine Coast“ Neuseelands. Paraparaumu und Paraparaumu Beach gehören zusammen und mit Raumati und Raumati Beach, das keine 5 km entfernt an der Küste liegt, zu den schnellsten wachsenden Gemeinden in Neuseeland. Die vier Orte haben zusammen mehr als 50.000 Einwohner. Hier wird Küstenlage, Kleinstadtatmosphäre und Nähe zur Hauptstadt perfekt kombiniert. Wellington ist 60 km entfernt und mit dem Bus zu erreichen.

Das Paraparaumu College liegt auf einem 12 Hektar großen Campusgelände mit ca. 1.150 Schülern. Durch die relativ wenigen internationalen Schüler ist eine sehr individuelle und persönliche Betreuung gegeben.



**Location:** Paraparaumu, Nordinsel

**Schülerzahl:** ca. 1.150

**Specials:** Kleinstadt in der Nähe der Hauptstadt

**Sport:** Fußball, Rugby, Schwimmen, Volleyball, Hockey, Reiten, Netball, ...



## Rongotai College

Im Osten von Wellington, nahe dem Flughafen, befindet sich das Rongotai College. Die Jungenschule bietet dank ihrer verhältnismäßig kleinen Größe eine sehr persönliche und entspannte Umgebung. Das College ist modern eingerichtet und bietet gut ausgestattete Chemie-, Physik- und Technologie-labors sowie Computerräume. Für den Sportunterricht gibt es großzügige Sportanlagen und einen Swimmingpool.

Die Schule bietet ein spezielles Fußball-Förderprogramm, eine Golf-Akademie sowie die Möglichkeit, die Privatpilotenlizenz PPL zu erwerben. Nach der Schule können die Jungen aus einem abwechslungsreichen kulturellen und sportlichen Kursangebot wählen oder sich in einer Jazzband oder im Theater engagieren. Der nah gelegene Strand bietet viele Möglichkeiten zum Wassersport und man kommt durch ein gut ausgebautes Nahverkehrsnetz schnell in die City.



**Location:** Wellington, Nordinsel  
**Schülerzahl:** ca. 700  
**Specials:** Big Band, Golf  
**Sport:** Tennis, Fußball, Golf, Cross Country, Hockey, Netball, Basketball, Rugby, ...

## Wellington Girls College

Die Schule liegt im Zentrum einer der beschaulichsten Hauptstädte der Welt.

Reine Mädchenschulen sind in Deutschland bei weitem nicht so verbreitet wie in Neuseeland. In dem Wellington Girls College können die Schülerinnen in ihrem eigenen Tempo lernen und sich ohne Vorurteile an Fächer heranwagen, die ihnen leider zu oft aus reiner „Gewohnheit“ abgesprochen werden.

Die Schule verfügt über mehr als 100 Sportmannschaften, 3 Chöre, 2 Orchester und eine Konzertband. Beliebt sind auch Theater und Tanz, und Outdoor Aktivitäten. Über 30 Fächer stehen zur Verfügung. Ein weiteres Plus ist, dass die Schule nur eine kleine Anzahl an deutschen Gastschülerinnen aufnimmt.



**Location:** Wellington, Nordinsel  
**Schülerzahl:** ca. 1.300  
**Specials:** Akademische Ausbildung, Sport  
**Sport:** Basketball, Handball, Hockey, Tanzen, Triathlon, ...

## Upper Hutt College

Entlang des wunderschönen Hutt Rivers etwa 25 Minuten ins Hinterland liegt Upper Hutt. In einem breiten Flusstal, umgeben von den wunderschönen bewaldeten Bergen des Akatarawa Forests und des Pakuratahi Forests. Eine wirkliche Besonderheit und keine Selbstverständlichkeit in Neuseeland, ist die gute Anbindung mit öffentlichen Verkehrsmitteln. Die Innenstadt von Wellington ist mit dem Zug nur ca. 30 Minuten entfernt. So kann man problemlos Weltstadt und Vorstadt kombinieren. Upper Hutt ist eher mit einem Vorort von Wellington zu vergleichen als mit einem eigenständigen Dorf. Das Upper Hutt College ist ein grundsaniertes College mit Neubauten. Alle Gebäude sind auf dem neusten Stand und erdbebensicher ausgerüstet.

Im Upper Hutt College kannst du zwischen vielen Fächern wählen und wirst überall bestens betreut. Besonders sportbegeisterte Schülerinnen und Schüler finden hier viele Möglichkeiten. Das Fechtteam kann auf nationale und internationale Erfolge stolz sein.



**Location:** Upper Hutt, Wellington, Nordinsel  
**Schülerzahl:** ca. 1.200 | int. ca. 50  
**Specials:** Sport, Kunst  
**Sport:** Volleyball, Golf, Tennis, Klettern, Kajak, Fechten

## Wellington High School

Der Spitzname der Hauptstadt „Windy City“ sagt einiges über die klimatischen Verhältnisse der Stadt aus. Selbstverständlich hat Wellington neben Wind noch viel mehr zu bieten.

Die Wellington High School ist eine der wenigen Schulen in Neuseeland, die keine Schuluniform vorschreibt. Beeindruckend ist unter anderem die Schulbücherei, die sich an Umfang und Größe deutlich von anderen Schulbüchereien abhebt. Durch die zentrale Lage im Zentrum Wellingtons hat die Schule guten Zugang zu vielen kulturellen Angeboten. Es stehen alleine 50 Schulfächer zur Auswahl und 30 verschiedene Sportarten. Es gibt eine lange Tradition an internationalen Schülern mit immer wieder vielen verschiedenen Nationen an der Schule. Zudem gibt es viele seltene Fächer zu entdecken, welche die Schule von anderen abhebt, wie Barista, Journalismus oder Recht und unbekanntere Sportarten wie Drachenboot oder Squash.



**Location:** Wellington, Nordinsel  
**Schülerzahl:** ca. 1.300  
**Specials:** Darstellende Künste, IT, Outdoor Education  
**Sport:** Basketball, Tennis, Golf, Squash, Badminton, Fußball, Drachenboot, Netball, ...



# Nelson & Tasman

Eine Bilderbuch Landschaft, sonnendurchflutet, goldene Sandstrände, zerklüftete Bergketten, spiegelnde Meeresoberflächen, Einsamkeit, beschauliche Kleinstädte und unberührte Buschwälder. Seit vielen Jahren nicht nur ein Treffpunkt für kreative Menschen.

## Waimea College

Nelson ist eine Stadt an der Tasman Bay auf der Südinsel Neuseelands. Mit 50.000 Einwohnern ist sie die größte Stadt der Region. Wenige Kilometer südlich liegt Richmond, die Kleinstadt um das Waimea College. Die fantastische Lage verdankt das College der ruhigen Tasman Bay und dem nahe gelegenen Tasman Nationalpark. Das milde Klima macht Wassersport zu einer beliebten Freizeitbeschäftigung.

Allerdings ist Surfen auf Grund der ruhigen See selten möglich. Das College nutzt die Nähe zum Nationalpark zu zahlreichen Ausflügen mit dem sehr beliebten Schulfach Outdoor Education. Doch die Schule im parkähnlichen Gelände hat nicht nur Natur im Überfluss zu bieten, sondern auch eine moderne und umfassende Ausstattung der Gebäude. Besonders bekannt ist das Waimea College für seine Schwerpunkte in Musik und Kunst, sowie eines der besten Volleyballteams der Südinsel. Seltene Fächer wie Psychologie und Robotertechnik gibt es hier auch zur Auswahl.



**Location:** Richmond, Südinsel

**Schülerzahl:** ca. 1.500 | int. 20-25

**Specials:** Musik, Kunst, Outdoor Education, Psychologie, Robotertechnik, Sport

**Sport:** Volleyball, Klettern, Tischtennis, Kayaken, Fußball, ...

## Motueka High School

Die Motueka High School liegt im 8.000 Einwohner Ort Motueka an einem wunderschönen Strand im Abel Tasman National Park.

Die Schule ist bekannt für ihr sehr gutes Outdoor Education Programm, das u.a. traumhafte Wander – und Kajaktouren beinhaltet. Das Meer an der Nordküste der Südinsel ist ruhig und bietet eine perfekte Kulisse für stundenlange Kajaktouren und SUP Ausflüge. Aber die Schule bietet auch ein schönes Program für alle Kunstbegeisterte.

Das Schulgelände ist sehr weitläufig und großzügig gestaltet.



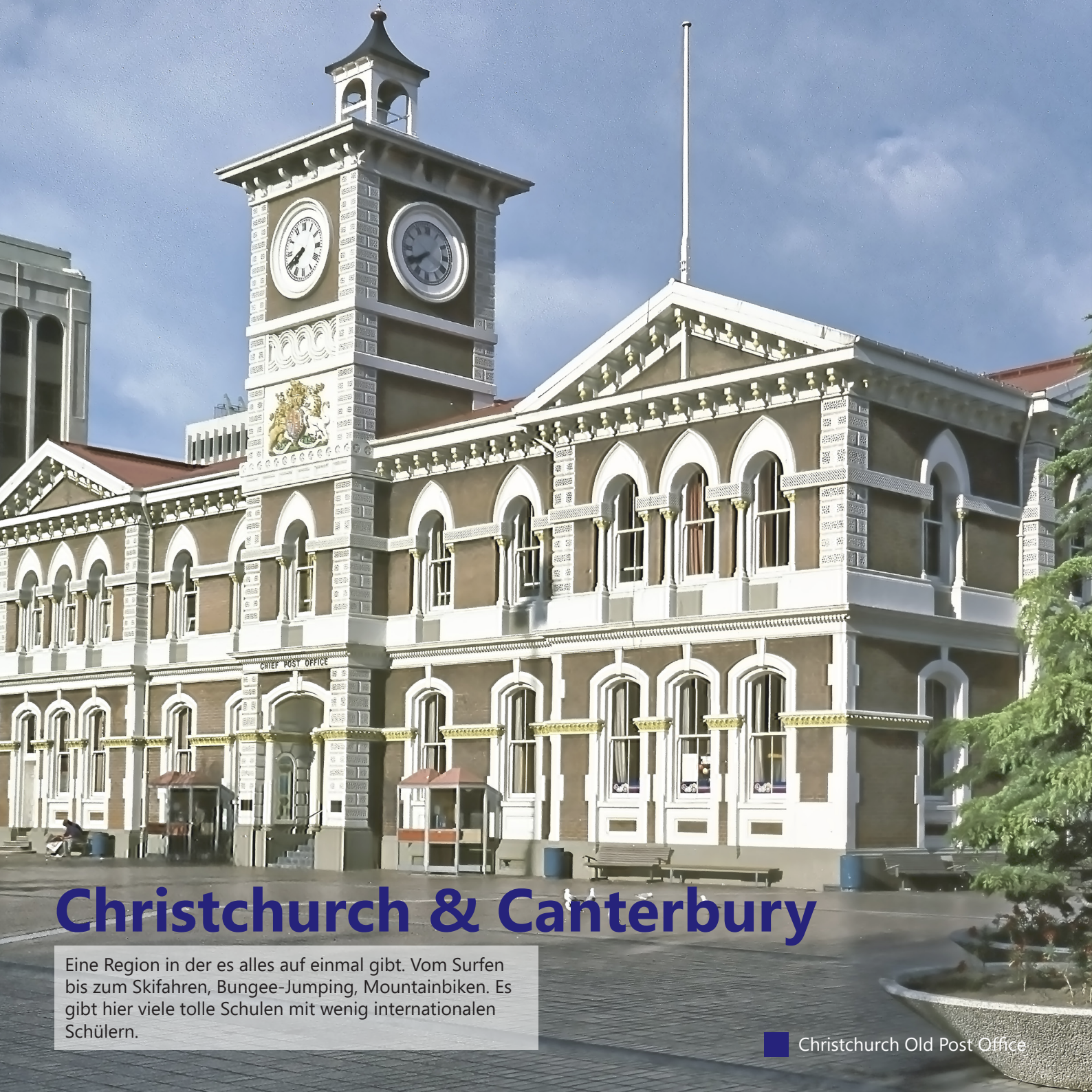
**Location:** Motueka, Südinsel

**Schülerzahl:** ca. 700

**Specials:** Outdoor Education

**Sport:** Gymnastik, Fitness Center, Tanz Studio, Schwimmen, Cricket, Rugby, Fußball, Netball, ...





## Christchurch & Canterbury

Eine Region in der es alles auf einmal gibt. Vom Surfen bis zum Skifahren, Bungee-Jumping, Mountainbiken. Es gibt hier viele tolle Schulen mit wenig internationalen Schülern.

Christchurch Old Post Office

### Cashmere High School

Christchurch, als größte Stadt der Südinsel, hat einiges zu bieten. An der Ostküste gelegen, im Schutz der Alpen, ist das Klima trocken und der Pazifik ruhig. 2010 wurde Christchurch bei einem Erdbeben teilweise stark beschädigt. Durch die gute Bauweise und die ständige Vorbereitung aller Neuseeländer auf Erdbeben waren keine Menschenleben zu beklagen. Die Aufbruchstimmung und die bunten Ideen, um Christchurch noch schöner aufzubauen, ist bis heute zu spüren und die Ergebnisse sprechen für sich. Christchurch ist mit 350.000 Einwohnern nach Auckland die bevölkerungsreichste Stadt Neuseelands. Die Lage in der Nähe der Alpen und direkt an der Küste lassen keinerlei Wünsche offen.

Die Chashmere High School ist eine relativ große traditionsreiche, gemischte, staatliche Schule. Sie liegt in mitten eines ruhigen Wohngebiet, in einem 2 km südlich gelegenen Vorort von Christchurch. Die Schule genießt einen hervorragenden Ruf hinsichtlich der Qualität ihrer Fächer.



**Location:** Christchurch, Südinsel

**Schülerzahl:** ca. 1.750

**Specials:** Naturwissenschaften, Technologie Musik

**Sport:** Bogenschießen, Trampolin, Boxen, Cricket, Reiten, Karate, Rudern, Netball, Fußball, ...

### Hilmorton High School

Christchurch gilt als die englischste Stadt in Neuseeland, was sich heute noch immer in der Architektur der Stadt nachvollziehen lässt. Trotz der Erdbebenschäden von 2010 hat die Stadt es geschafft, diesen Charme aufrecht zu erhalten und eine neue selbstbewusste Note hinzuzufügen. Christchurch hat einen starken Charakter, was alle Einwohner bewusst ausstrahlen. Jeder internationale Schüler wird sich ganz besonders mit Christchurch identifizieren.

Die Hilmorton High School befindet sich ca. 10 Autominuten südwestlich der Innenstadt und ist eine vergleichsweise kleine Schule mit 750 Schülerinnen und Schülern. Die überschaubare Größe erlaubt eine sehr individuelle und persönliche Betreuung. Zum umfassenden Angebot gehören neben den akademischen Fächern auch der beliebte Drachenbootwettbewerb. Die Schulgemeinschaft zeichnet sich durch ihre kulturelle Vielfalt aus, die es internationalen Schülern ermöglicht viele unterschiedliche Traditionen kennen zu lernen.



**Location:** Christchurch, Südinsel

**Schülerzahl:** ca. 750 | int. ca. 20

**Specials:** Outdoor Education, Darstellende Künste, Design

**Sport:** Badminton, Basketball, Fußball, Hockey, Rudern, Bogenschießen, Netball, ...



## Kaiapoi High School

Kaiapoi ist eine kleine Kleinstadt ca. 20 Minuten von Christchurch am Kaiapoi River. In kurzer Entfernung mündet der kleinere Kaiapoi River in den breiten Waimakariri River, der direkt ins Meer mündet. In nur 15 Minuten erreicht man den Strand und in einer Stunde ist man in den Bergen. Was kann man sich mehr wünschen?

Das moderne Schulgebäude liegt in einem großen Campus mitten in Kaiapoi. Mit gut 800 Schülerinnen und Schülern ist die Schule in der Lage sowohl ein ausgewogenes Fächerangebot, als auch eine individuelle Betreuung zu bieten.

Outdoor Education wird hier groß geschrieben und Ausflüge werden dank der Lage sowohl ans Wasser wie auch in die Berge häufig angeboten.

Ein Fach, indem die Schule ebenfalls sehr stark ist und schon einige Auszeichnungen erhalten hat, ist Tanzen. In dem neu angebauten Tanzstudio werden viele unterschiedlichen Tanzarten unterrichtet und aufgeführt.



**Location:** Kaiapoi, Südinsel

**Schülerzahl:** ca. 800

**Specials:** Outdoor Education, Tanzstudio

**Sport:** Tanzen, Wassersport, Fußball, Rugby, Basketball, Volleyball, Surfen, ...

## Mountainview High School

Die Mountainview High School in Timaru erfüllt auf den ersten Blick was der Name verspricht. Eine wunderschöne Schule mit Blick auf die Berge und einem grandiosem, gepflegten und großflächigen Schulcampus. Ein freundlicher und respektvoller Umgang zwischen Schülern und Lehrern verbreitet eine sofort spürbare Wohlfühl-Atmosphäre. Die Schule liegt am nördlichen, etwas höher gelegenen Rand von Timaru in einer ruhigen und sicheren Wohngegend. Die meisten Schüler kommen zu Fuß oder mit dem Fahrrad zur Schule. Um trotz der recht geringen Anzahl an Schülern alle Freizeitaktivitäten anbieten zu können, arbeitet die Schule intensiv mit anderen Schulen zusammen. Schwerpunkte der High School sind zahlreiche Sportprogramme mit unter anderem Skifahren, Golf, Segeln und vieles mehr.



**Location:** Timaru, Südinsel

**Schülerzahl:** ca. 600

**Specials:** Outdoor Education, wenig int. Schüler/innen

**Sport:** Badminton, Cross Country, Fußball, Tennis, Bowlen, Golf, Volleyball, Netball, ...

## Mount Hutt College

Methven ist eine Kleinstadt etwa 90 km westlich von Christchurch. In einer halben Stunde Autofahrt erreicht man das Mount Hutt Skigebiet, wofür Schülerinnen und Schüler günstige Skipässe inklusive Skibus bekommen. Jeden Mittwoch Nachmittag geht es auf die Skipiste, die Möglichkeit Skiausrüstung in der Schule auszuleihen ist gegeben. Aber auch für Nicht-Skifahrer gibt es Freizeitaktivitäten. Gute Skifahrerinnen und Skifahrer können am Mount Hutt College bis auf Wettkampfniveau trainieren und an nationalen Skirennen teilnehmen.

Im Sommer lockt die Umgebung und die Schule mit zahlreichen Freizeitangeboten wie Reiten, Mountainbiken, Wandern, Jetboating und vielem mehr. Hier können auch Fächer wie Landwirtschaft, Tourismus, Kunst und Fotografie gewählt werden. Eine gute Betreuung ist hier garantiert und schon allein auf Grund der Größe wird kein internationaler Schüler „untergehen“, sondern sehr schnell Teil der Schulgemeinschaft werden.



**Location:** Methven, Südinsel

**Schülerzahl:** ca. 500 | int. ca. 20

**Specials:** Outdoor Education, Tourismus, Fotografie, Ski

**Sport:** Ski, Mountainbiken, Reiten, Tennis, Squash, Rugby, Wandern, ...

## Papanui High School

Christchurch wird auch die Garten Stadt genannt, was von den vielen Gärten und Parks und von ihrer Liebe zur Natur kommt. Eines der vielen Highlights ist der Botanische Garten in Christchurch. Die Lage an der Ostküste, zwischen den Alpen und dem Pazifik machen Christchurch zu einem Leckerbissen für Sport- und Naturbegeisterte, die trotzdem den Komfort einer Großstadt suchen.

Die Papanui High School liegt nur 15 Minuten vom Stadtzentrum Christchurchs entfernt und bietet einen großzügigen und malerischen Schulcampus. Musik und Kunst gehören zu den Schwerpunkten der Schule. Es gibt Schulbands, Orchester und sogar Einzelunterricht. Eine Besonderheit der Papanui High School ist das direkt angeschlossene Recreations Center, welches über ein Fitnessstudio und ein großes Hallenbad verfügt. Outdoor Education wird an der Schule groß geschrieben und ist ein sehr beliebtes Schulfach mit vielen Unternehmungen. Die Schüler, die Surfen und Ski gerne verbinden möchten, sind hier sehr gut aufgehoben und betreut.



**Location:** Papanui, Christchurch, Südinsel

**Schülerzahl:** ca. 1.500 | int. ca. 40

**Specials:** Musik, Kunst, Outdoor Education, IT

**Sport:** Ski/Snowboarden, Surfen, Hockey, Rugby, Golf, Basketball, Badminton, ...



## Rangiora High School

Rangiora ist eine kleine Stadt mit 15.000 Einwohner im Gebiet Canterbury. Nur 25 km bis nach Christchurch, der größten Stadt der Südinsel, in der weiten Ebene zwischen Waimakariri und Ashley River gelegen, ist Rangiora natürlich auch ein beliebter Ort für Pendler.

Obwohl der Ort so klein erscheint hat die Rangiora High School ca. 1650 Schüler und Schülerinnen und ist damit eine der größten weiterführenden Schulen der Südinsel und ist gleichzeitig auch noch einer der ältesten Schulen des Landes.

Durch die Größe der Schule und sehr engagierten Lehrern ist es möglich eine tolle und spannende Auswahl an Co Curriculum Aktivitäten anzubieten. So ist z.B. die Reitakademie sehr beliebt. Selbstverständlich werden auch alle akademischen Fächer angeboten.



**Location:** Rangiora, Südinsel  
**Schülerzahl:** ca. 1.600  
**Specials:** Reit-Akademie, Schulfarm, Adventure Education  
**Sport:** Kanu Polo, Fußball, Netball, Rugby, Drachenboot, Indoor Klettern, Polo, Rudern, Golf, ...

## Timaru Girls/Boys High School

Timaru ist eine knapp 30.000 Seelen Gemeinde und Hafencity der Canterbury Region, ungefähr zwischen Christchurch und Dunedin gelegen. Timaru und die Region bieten einen sehr entspannten Lebensstil in einer schönen Landschaft mit vielen Outdoor Education Angeboten.

Beide Schulen haben einen hohen akademischen Standard und fordern ihre Schülerinnen und Schüler zu Höchstleistungen heraus. Viele Fächer arbeiten übergreifend, so näht zum Beispiel die Klasse aus Textile and Design unter anderem die Kostüme für die Theatergruppe und eine andere Klasse ist entweder mit der Gestaltung des Bühnenbildes oder der Beleuchtung beschäftigt.

Obwohl Jungs und Mädchen in getrennten Schulen unterrichtet werden ist die Zusammenarbeit doch intensiv. Ein Highlight beider Schulen ist das Aviation Programm. Teilnehmende Schüler haben die Möglichkeit die Pilotenlizenz zu erwerben. An beiden Schulen gibt es neben Gastfamilien auch die Möglichkeit einer Unterbringung im Internat.



**Location:** Timaru, Südinsel  
**Schülerzahl:** ca. 1.100  
**Specials:** Kunst, Musik, Theater, Aviation, Programm  
**Sport:** Schwimmen, Schach, Reiten, Basketball, Volleyball, Bogenschießen, Fußball, ...

## Westland High School

Ein Ort mit einer ganz besonderen Ausstrahlung! Hokitika ist während des Goldrausches auf der Südinsel erblüht. Heute ist sie das Zentrum für den wunderschönen neuseeländischen Green Stone und wohl kaum ein Besucher verlässt die Stadt ohne ein Erinnerungsstück aus Jade. Wirklich beeindruckend ist die Umgebung von Hokitika und die Landschaft der Westküste. Die teils raue See spült einzigartiges Strandgut an, das ganze Heerschaaren an Künstlern nach Hokitika lockt. Das Hinterland wirkt menschenleer mit türkisen Flüssen am Fuß der Southern Alps. Schier unendliche Möglichkeiten für Outdoor Education.

Die Westland High School ist eine Schule im Herzen Hokitikas. Internationale Schüler werden nicht nur schnell ins Schulleben integriert, sondern finden auch schnell Anschluss an das Gemeindeleben. Hier sind deutsche Austauschschüler noch nicht selbstverständlich. Das tolle Outdoor Education Programm macht die Schule zu etwas besonderen für naturbegeisterte Schüler/innen, die das echte Kiwileben erfahren möchten.



**Location:** Hokitika, West Coast, Südinsel  
**Schülerzahl:** ca. 340  
**Specials:** Outdoor Education, Elektronik, Wirtschaft, Tourismus, Tanz, Musik, Design  
**Sport:** Gletscherklettern, Ski, Rugby, Tennis, Schwimmen

## West Coast

Der Geheimtipp für internationale Schüler, die Natur mögen, sportbegeistert sind und sich ganz gezielt gegen das bunte Treiben einer Stadt und für die Ruhe der Kleinstadt mit überwältigender Macht der Natur entscheiden. Hier gibt es Regenwald, Steilküsten, Gletscher, wilde Flüsse und herzliche Menschen, die jeden internationalen Schüler mit offenen Armen aufnehmen.



# Otago

Durch die Universitätsstadt Dunedin profitieren internationale Schüler von einem hohen Bildungsniveau. Queenstown ist die Geburtsstätte fast aller verrückter Sportarten und ein Magnet für Outdoor Begeisterte aus der ganzen Welt.



Moeraki Boulders Beach

## Kaikorai Valley College

Dunedin ist eine 130.000 Einwohner große Studentenstadt. Sie liegt an der Spitze des Naturhafens Otago Harbour, an der Südostküste der Südinsel.

Hier, am westlichen Rand, am Fuße des Mount Grand, liegt das Kaikorai Valley College in parkähnlicher Umgebung.

Am College wird auf eine gute gemeinsame Bildung und einen persönlichen Umgang Wert gelegt, um jeder Schülerin/jedem Schüler die bestmögliche Unterstützung zu bieten.

Es gibt eine große Auswahl an Sportmöglichkeiten. Auch in Musik gibt es eine lange Tradition. Regelmäßig kommen externe Lehrer an die Schule, um den Schülern Einzelunterricht in einigen Instrumenten geben zu können. Viele Musikinstrumente können hierfür vor Ort ausgeliehen werden.



**Location:** Dunedin, Otago, Südinsel

**Schülerzahl:** ca. 600

**Specials:** Technologie, Business, Kunst, Musik

**Sport:** Tanzen, Tai Chi, Segeln, Surfen, Fußball, Rugby, ...

## Queens/Kings High School

Dunedin gilt als südlichste Großstadt der Welt und ist bekannt für ihre lebendige Kulturszene. Die bekanntesten „Kiwi Bands“ stammen allesamt aus der Studentenszene Dunedins.

Kings' Boys High School und die Queens' Girls High School sind getrennte Jungs und Mädchen Schulen, die in direkter Nachbarschaft zueinander liegen. In fußläufiger Entfernung zum schönen Strand Dunedins.

Beide Schule befinden sich in dem Vorort St. Claire. Von hier aus gelangt man mit dem Bus schnell ins Stadtzentrum. Outdoor Education ist sowohl bei den Mädchen, als auch bei den Jungs ein eigenes Schulfach für die Klassen 12 und 13.

Beide Schulen genießen einen ausgezeichneten akademischen Ruf. Die Kings High School ist mit 1.050 Schülern die größte Jungsschule auf der Südinsel. Der Rektor trainiert selbst den Fußballclub der Jungs und für besonders begabte Fußballer gibt es hier auch Stipendien.

Das große Performing Art Center wird von beiden Schule gemeinsam benutzt.



**Location:** Dunedin, Südinsel

**Schülerzahl:** 450 (girls) / 1.050 (boys)

**Specials:** Outdoor Education, Sport, Filmtechnik

**Sport:** Fußball, Indoor cricket, Badminton, Golf, Reiten, Basketball, Wassersport, ...



## Taieri College

Mosgiel ist eine kleine Gemeinde von 10.000 Einwohnern etwa 15 km südlich von Dunedin. Mit dem Bus kann man bequem in die Stadt fahren, sollte man das Bedürfnis nach dem ganz speziellen Flair einer beliebten Studentenstadt haben. Doch sowohl Mosgiel als auch die Taieri High School haben erheblich mehr zu bieten als man auf den ersten Blick vermuten könnte. Es gibt 4 Golfplätze und eine Pferderennbahn. Ein Fluss und der Strand in ca. 20 Minuten Entfernung ermöglichen Wassersportarten wie Raften und Surfen. Zum ganzheitlichen Lernkonzept gehört ein Schwerpunkt auf Outdoor Education, bei dem u.a. Praxis- und Teamerfahrung vermittelt werden. Das Sportangebot ist hervorragend. So gibt es zum Beispiel ein beheiztes und überdachtes Schwimmbad. Eine wirkliche Besonderheit sind die Radrennbahn und die Möglichkeit in Zusammenarbeit mit einer Flugschule die Fluglizenz zu erwerben. Selbstverständlich gibt es auch ein reichhaltiges akademisches Programm und alle Fächer sind zuverlässig abgedeckt.



**Location:** Mosgiel, Otago, Südinsel  
**Schülerzahl:** ca. 1.000 | int. 15-20  
**Specials:** Kunst, Theater, Outdoor Education, Geografie, Umwelttechnik  
**Sport:** Basketball, Wassersport, Rugby, Volleyball, ...

## Wakatipu High School

Queenstown ist wohl die landschaftlich schönste Stadt Neuseelands. Direkt am Lake Wakatipu zwischen den beeindruckenden Bergen gelegen ist Queenstown der Geburtsort des Bungee Jumpings und vieler ungewöhnlicher Sportarten.

Die Wakatipu High School bietet ein umfangreiches akademisches Programm. Zuzüglich gibt es das Fach Outdoor Education, in dem die Schüler verschiedene Aktivitäten wie Kayaken, Wintercamping, Erste Hilfe und Bergsicherheit lernen.

Das absolute Highlight der Schule ist die „New Zealand Alpine Sports Academy“. Eine Akademie für Ski/Snowboard und auch Tennis. Ausreichende Vorkenntnisse müssen nachgewiesen werden. Teilnehmer an diesem Programm trainieren 3x vormittags in der Woche. Vom morgendlichen Unterricht sind sie befreit, müssen jedoch normal am Nachmittagsunterricht teilnehmen und anschließend das Versäumte nachholen.



**Location:** Frankton, Südinsel  
**Schülerzahl:** ca. 850 | int. ca. 45  
**Specials:** Ski/Snowboard Akademie, Outdoor Education  
**Sport:** Eishockey, Rudern, Schwimmen, Ski, Tennis, ...

## Southland

Die südlichste Region Neuseelands ist im Klima ungefähr mit Schottland zu vergleichen. Mit Invercargill ganz im Süden und den beeindruckenden Fjorden im Fjordland Nationalpark gehört diese Region von Neuseeland garantiert zu den naturgewaltigsten. Milford Sound gehört nicht nur zu der Gegend mit dem meisten Niederschlag, sondern wurde auch zu einem der schönsten Orte der Welt gewählt





## Central Southland College

Winton befindet sich 20 Minuten nördlich von Invercargill, der regionalen Landeshauptstadt von Southland und buchstäblich an der Schwelle zum berühmten Fjordland Nationalpark, der von einmaliger landschaftlicher Schönheit ist. Der Fjordland Nationalpark ist die „Spielwiese“ des Central Southland Colleges. Hier können internationale Schüler verschiedene Freizeitaktivitäten ausprobieren, in einer Gegend, in der Unternehmungsgeist und Wildnis - Abenteuer ein Teil des Alltags sind.

Neben dem in Neuseeland so beliebten Fach Outdoor Education, gibt es auch ein umfangreiches akademisches Fächerangebot. Auf einem Gelände von 10 Hektar gibt es ausgezeichnete technische Einrichtungen, naturwissenschaftliche Labore, eine Sporthalle, Fitness Studio, ein Hallenbad und ein Kunst- und Musikzimmer.

Die Schule ist mit 500 Schülerinnen und Schülern relativ klein, aber gut ausgestattet. Sie umfasst als Einzugsgebiet die vielen großen und wohlhabenden Farmen in der weiteren Gegend.



**Location:** Winton, Southland, Südsinsel

**Schülerzahl:** ca. 500 | int. ca. 10

**Specials:** Outdoor Education, Marketing, Design

**Sport:** Bogenschießen, Cricket, Schwimmen, Radsport, Ski/Snowboarden, Hockey, ...

## James Hargest College

Invercargill ist die südlichste Stadt Neuseelands. Das Klima ist mit dem von Schottland zu vergleichen. Die wundervoll satt grünen Berglandschaften im Sommer, die geheimnisvollen Seen und unberührten Fjorde haben eine beeindruckende Ausstrahlung. Die 50.000 Einwohner von Invercargill bilden gleichzeitig die Hauptstadt der Region Southland.

Das James Hargest College hat ein riesiges Angebot. Es gibt eine enorme Bandbreite an akademischen und praktischen Fächern. In der ganzen Schule wird modernste Technik eingesetzt. Die akademischen Leistungen der Schüler liegen stets über dem Landesdurchschnitt und die Schule hat schon viele Preise und Auszeichnungen gewonnen. Schon seit vielen Jahren ist das James Hargest College für seine beispielhafte Aufnahme und Betreuung von internationalen Schülerinnen und Schülern bekannt.



**Location:** Invercargill, Southland, Südsinsel

**Schülerzahl:** ca. 1.800 | int. ca. 40

**Specials:** Naturwissenschaften, Sport, Sprachen

**Sport:** allg. sehr viele Sportarten, Tennis, Rugby, Hockey, Rudern, Basketball, Fußball, ...

## Unsere weiteren Kataloge

Unser breit gefächertes Angebot an attraktiven High Schools stellen wir Ihnen in 5 länderspezifischen Katalogen vor. Der Switch You Katalog gibt Ihnen einen interessanten, allgemeinen Überblick über unsere Leistungen und wer wir sind.

Alle Kataloge können Sie gerne jederzeit auf unserer Website [www.switch-you.eu](http://www.switch-you.eu) online einsehen oder bestellen.

# AUS

Australien ist groß und vielseitig. Nicht nur landschaftlich und klimatisch, sondern auch die Voraussetzungen und Regeln sind verschieden.

In unserem Katalog über Australien stellen wir unterschiedliche Staaten in Australien vor und erklären was zu beachten ist. Selbstverständlich werden auch hier die Schulen ausführlich beschrieben.

Unsere Leistungen, das weitere Vorgehen und der zeitliche Ablauf werden genau erklärt.

# CAN

Der Kanada Katalog umfasst einige Distrikte in Kanada, in denen jeweils mehrere Schulen zusammengefasst sind. In Kanada haben Sie die freie Schulwahl ganz nach den Wünschen der Jugendlichen. Viele dieser Schulen haben wir hier näher beschrieben. Sollten Sie eine andere Schule schon ins Auge gefasst haben, werden wir versuchen auch das möglich zu machen. Alle Leistungen von Switch You, der weitere Verlauf und Voraussetzungen werden ebenfalls aufgeführt.

# USA

Der USA Katalog erklärt die zwei entscheidenden Unterschiede in den USA Programmen. Die Visa-abhängigen Programme classic und select. Jeweils mit unterschiedlichen Kosten, Voraussetzungen, Abläufen und Angeboten.

Alle Leistungen von Switch You, der weitere Verlauf und Voraussetzungen werden ebenfalls aufgeführt.

The logo for Switch You, featuring the word "Switch" in a stylized font above the word "You" in a smaller font, all within a dark blue square.

Unser Switch You Katalog gibt eine Übersicht wer wir sind, was wir anbieten und was uns wichtig ist.

Er gibt einen Überblick über die von uns angebotenen Länder und die dort vorhandenen Aktivitäten. Das einfache und übersichtliche Baukastensystem gestaltet schon die Planungen des Auslandsaufenthalts übersichtlich und kostengünstig.

# IRL

Irland, so nah und doch fern. Obwohl Irland das einzig englischsprachige Land der EU ist, ist es doch für viele unbekannt. Neben der wunderschönen Natur und der faszinierenden Kultur gibt es in Irland ein ganz hervorragendes Schulsystem. Besonders das 10. Schuljahr, das in Irland wichtige Transition Year, ist für deutsche Schülerinnen und Schüler interessant. Erklärungen über das Schulsystem und die Möglichkeiten in Irland entnehmen Sie unserem Irland Katalog.



# Kurzbewerbung

Name \_\_\_\_\_ Vorname \_\_\_\_\_

Geburtsdatum ( \_\_\_\_ / \_\_\_\_ / \_\_\_\_ ) männl. ( \_ ) weibl. ( \_ )

Straße / Haus-Nr.: \_\_\_\_\_

PLZ / Ort: \_\_\_\_\_

E-Mail: \_\_\_\_\_

aktuelle Klassenstufe: \_\_\_\_\_

Land  
( \_ ) Neuseeland ( \_ ) Australien ( \_ ) Kanada ( \_ ) USA

Dauer  
( \_ ) 3 Monate ( \_ ) 6 Monate ( \_ ) 10 Monate ( \_ ) Andere

Wünsche/Besonderheiten/Fragen: \_\_\_\_\_

Ich stimme zu, dass meine Angaben und Daten zur Beantwortung meiner Anfrage elektronisch erhoben und gespeichert werden.

Über unsere Webseite [www.switch-you.eu](http://www.switch-you.eu) können alle Kataloge einzeln kostenfrei bestellt werden.



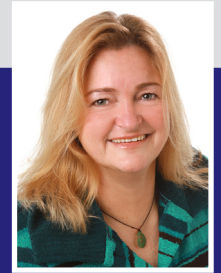
**Impressum**  
Herausgeber Switch You  
Inhaber Christine Lehr  
Gestaltung & Satz: Sophie Lehr

**Switch You** wurde geboren aus der Begeisterung am Schüleraustausch und der Überzeugung, dass es für junge Menschen und unsere Zukunft sehr wertvoll ist andere Länder, Kulturen und Lebensweisen kennen zu lernen. Nach langen Jahren in der Reisebranche und vielen Jahren Erfahrung im Schüleraustausch mit Neuseeland, Australien, Kanada und den USA wollen wir unser Wissen weitergeben. Das deutsche Schulsystem mit seinen Hürden und akademischen Schwerpunkten ist uns gut bekannt. Wir beraten Sie zur Fächerwahl und dem Wiedereinstieg in Deutschland. Wichtig ist uns aber nicht nur die akademische Betreuung und die Abwicklung des Schulaufenthaltes. Unser besonderes Augenmerk liegt auf dem ständigen Kontakt mit der Familie, der Schülerin/dem Schüler und der ausländischen Schule. Switch You lässt Sie nie alleine. Sie werden bei uns von Beginn an persönlich von derselben Person betreut und nicht durch alle Instanzen weitergereicht.



**Sophie Lehr**  
Marketing Director  
[sophie.lehr@switch-you.eu](mailto:sophie.lehr@switch-you.eu)

war selbst Schülerin an einer neuseeländischen High School und reiste nach dem Abitur mit einem work and travel Visum durch Neuseeland. Sie ist zum einen zuständig für den Marketing Bereich von Switch You, aber auch eine wichtige Ansprechperson für Eltern und Schüler, wenn es um die direkten Erfahrungen im Schulalltag geht.



**Christine Lehr**  
Geschäftsführung  
[christine.lehr@switch-you.eu](mailto:christine.lehr@switch-you.eu)

ist die Gründerin und Eigentümerin von Switch You. Als Mutter von 3 Kindern kennt sie sich bestens mit den Bestimmungen und Hürden des deutschen Schulsystems aus. Ihre beiden ältesten Kinder waren ebenso wie Christine Lehr selbst, im Schüleraustausch in den USA, Australien und Neuseeland. Sie arbeitet seit fast 20 Jahren in der Reisebranche mit fast 10 Jahren Erfahrung mit Schüleraustausch. Sie steht in engem Austausch mit Schulen in allen angebotenen Ländern und hat viele von ihnen persönlich auf einer ihrer zahlreichen Reisen besucht.



**Mag. (FH) Sibille Greicha**  
Leitung Österreich  
[sibille.greicha@switch-you.eu](mailto:sibille.greicha@switch-you.eu)

ist Gründerin des österreichischen Unternehmens Switch You Austria. Sie betreut alle Familien in Österreich. Durch die Planung der Highschool Reisen für ihre beiden Teenager hat sie sich intensiv mit der Thematik auseinandergesetzt und kennt die Bedürfnisse der Jugendlichen und ihrer Eltern genau. Diese Erfahrung, gepaart mit dem tiefen Wissen über die Regionen und Schulen, die Switch You anbietet, macht sie zu Ihrer kompetenten Ansprechpartnerin. Sie kennt die besonderen Anforderungen der österreichischen Schulen.



## **Switch You - Deutschland/Schweiz**

Rebgasse 26 | 79540 Lörrach | Germany

info@switch-you.eu

+49 (0) 7621 510 2260

+49 (0) 177 8873 882

+41 (0) 79 8428 140

## **Switch You - Österreich**

Franz Schubert Gasse 27

2340 Mödling | Austria

sibille.greicha@switch-you.eu

+43 (0) 664 2832599

### **follow us on:**

[www.facebook.com/Switch-You](http://www.facebook.com/Switch-You)

[www.instagram.com/switchyou\\_highschool](http://www.instagram.com/switchyou_highschool)



[www.switch-you.eu](http://www.switch-you.eu)