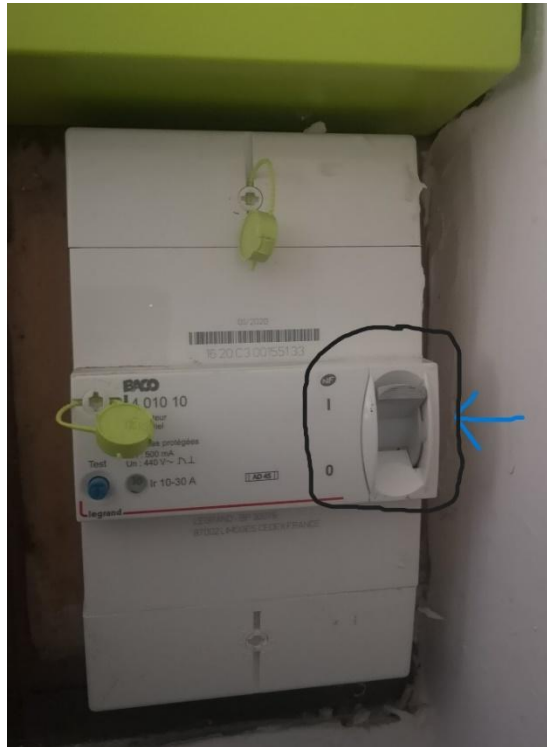
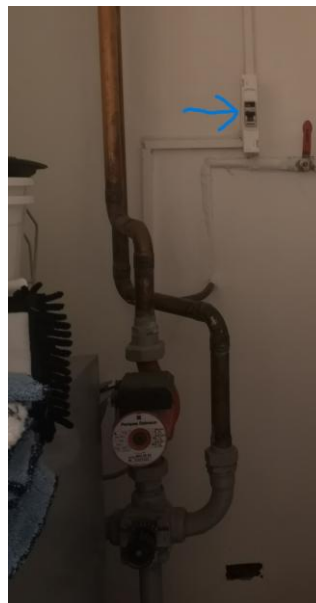


Bei Ankunft beachten

- Das Auto kann auf der Straße oder in der Einfahrt geparkt werden. Dafür zuerst die kleine Gartentür öffnen und das Tor zur Auffahrt von innen entriegeln und wieder sichern.
- Den **zentralen Wasserhahn** einschalten: Schacht links im Blumenbeet neben dem Einfahrts-Tor öffnen und Hahn aufdrehen.
- Nach dem Betreten des Hauses den **Strom einschalten**: Sicherungskasten im EG-Flur hinten an der Ausgangstür zur Garage, Hauptstromzufuhr auf „an“:



- **Warmwasser und Heizung** am Kessel im rechten EG-Flur einschalten. Für den Sommerbetrieb reicht Warmwasser; im Winter zusätzlich die Heizung einstellen.



Am Kessel befindet sich unter der Blende ein Schalter für den Sommer- und Winterbetrieb.

- **Sommerbetrieb (nur Warmwasser):**

Bitte alle Regler – sowohl am Kessel als auch den danebenliegenden Regler – ganz nach links stellen. Das Wasser wird dann auf etwa 60 °C erhitzt. Es kann einen Moment dauern, bis das warme Wasser an den Waschbecken oder in der Dusche ankommt.

- **Winterbetrieb (Heizung & Warmwasser):**

Über den genannten Regler wird zusätzlich die Heiztemperatur im Haus gesteuert.



Tagsüber und abends sorgt eine Einstellung des Reglers rechts neben dem Kessel auf etwa Stufe 3 für eine angenehme Wohlfühltemperatur. Nachts bitten wir, die Heizung auf die niedrigste Stufe (ganz links bzw. Stufe 1) zu stellen.

- **Fensterläden** öffnen und lüften

- **Gasherd:**

Die Gasflasche befindet sich rechts neben dem Herd im unteren Schrank. Eventuell ist die Gasflasche zuge dreht. Für die Gasversorgung daher die Gasflasche oben entgegen dem Uhrzeigersinn aufdrehen (nur eine Umdrehung).

Nach einer längeren Pause kann es etwas dauern, bis das Gas im Herd ankommt. (Eventuell auch noch den roten Drehknopf an der linken Wand aufdrehen.)

Der Gasherd hat eine automatische Zündung: Drehknopf der gewünschten Kochstelle reindrücken und nach links drehen und gleichzeitig den ganz linken Knopf (Stern = Zündung) drücken. Auch der Ofen funktioniert so.

Unten und im Gasherd stehen auch noch Koch und Backutensilien.



- **Kühlschrank**

Kühlschrank-Tür schließen. 😊

Oben auf den Haken ✓ lange drücken: unten im Sichtfeld bewegt sich ein Strich von links nach rechts und am Ende ist er angeschaltet.