



Mönchengladbach

Düsseldorf

Garzweiler see

Innovation Valley

Reallaborlandschaft

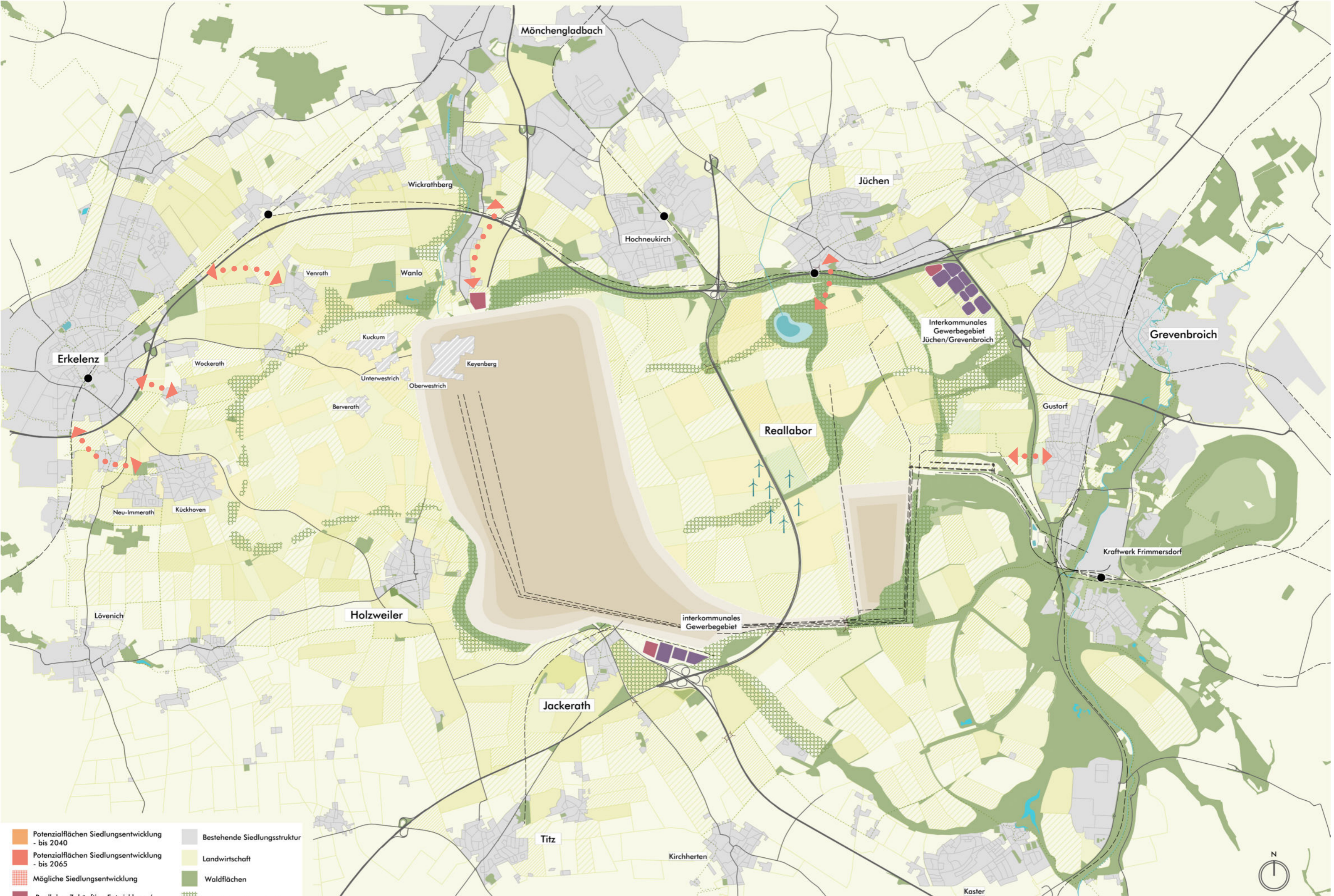
Gustorf

Opherten

Kirchherten

Köln

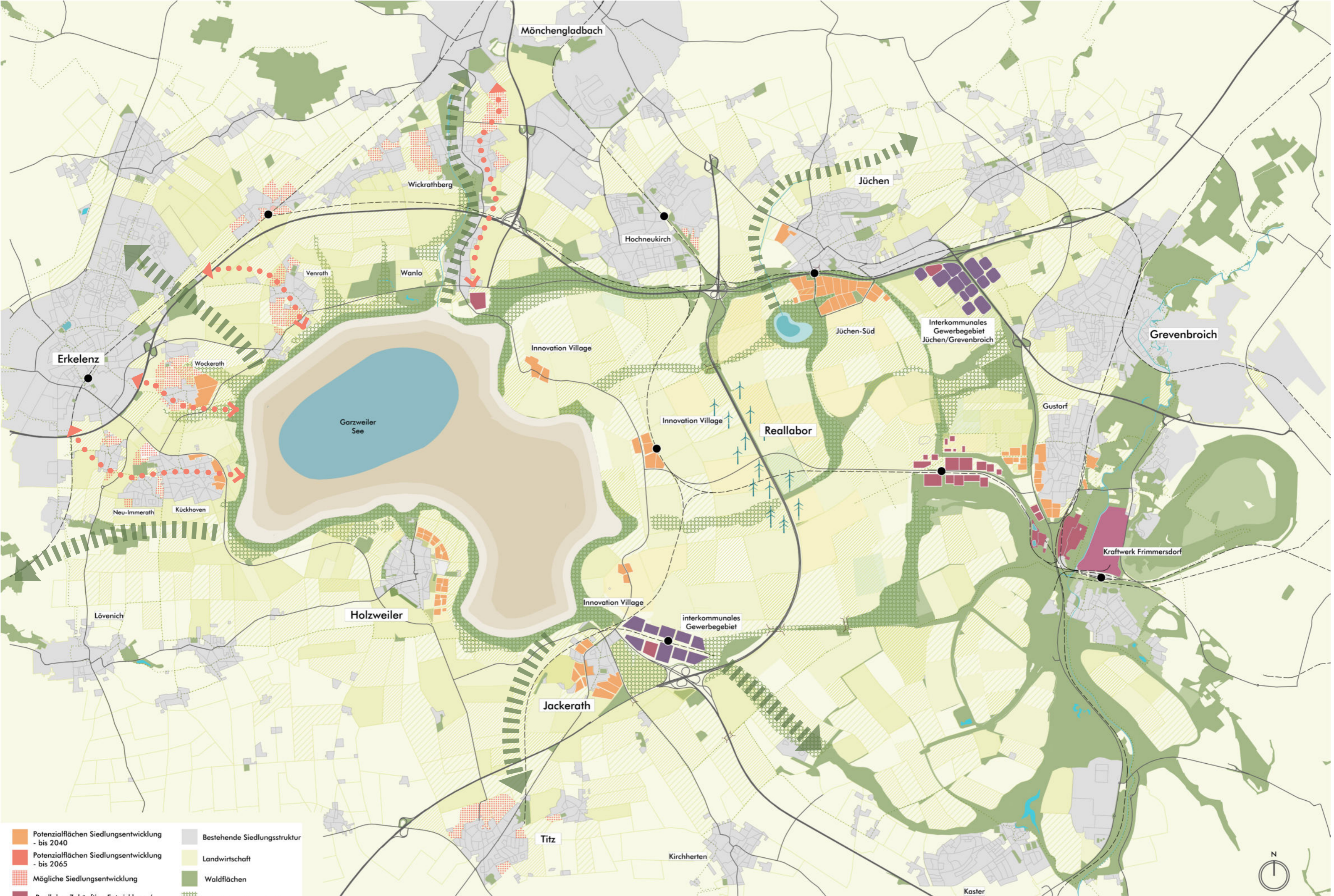
Regional Plan 2075+



- Potenzielflächen Siedlungsentwicklung - bis 2040
- Potenzielflächen Siedlungsentwicklung - bis 2065
- Mögliche Siedlungsentwicklung
- Reallabor Zukünftige Entwicklung / Wissens- und Innovationshub
- Neue Gewerbebestandorte
- Bestehende Siedlungsstruktur
- Landwirtschaft
- Waldflächen
- Zukünftiger Biotopverbund

Entwicklungsszenario Zeithorizont 2025

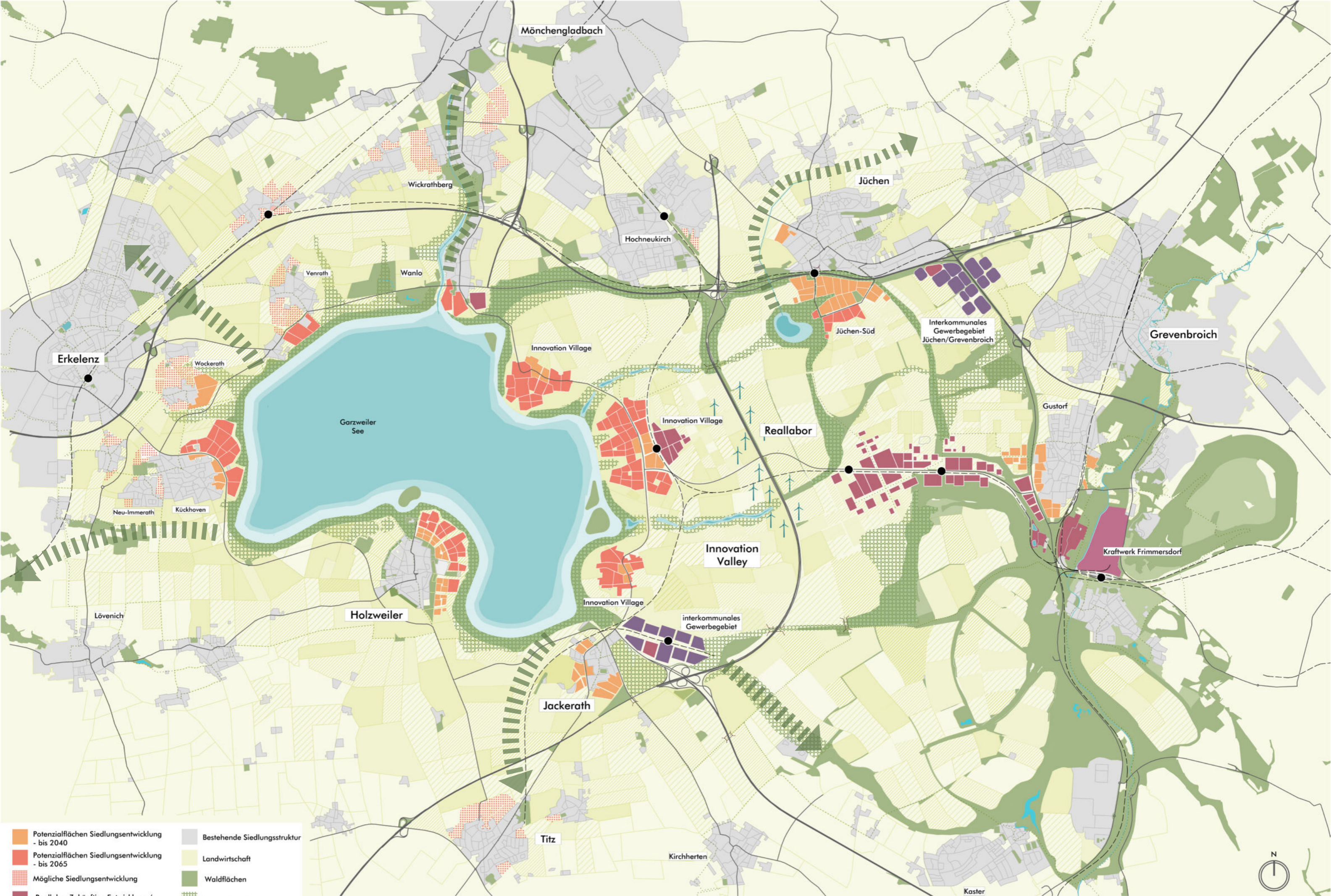




- Potenzielflächen Siedlungsentwicklung - bis 2040
- Potenzielflächen Siedlungsentwicklung - bis 2065
- Mögliche Siedlungsentwicklung
- Reallabor Zukünftige Entwicklung / Wissens- und Innovationshub
- Neue Gewerbestandorte
- Bestehende Siedlungsstruktur
- Landwirtschaft
- Waldflächen
- Zukünftiger Biotopverbund

Entwicklungsszenario Zeithorizont 2045

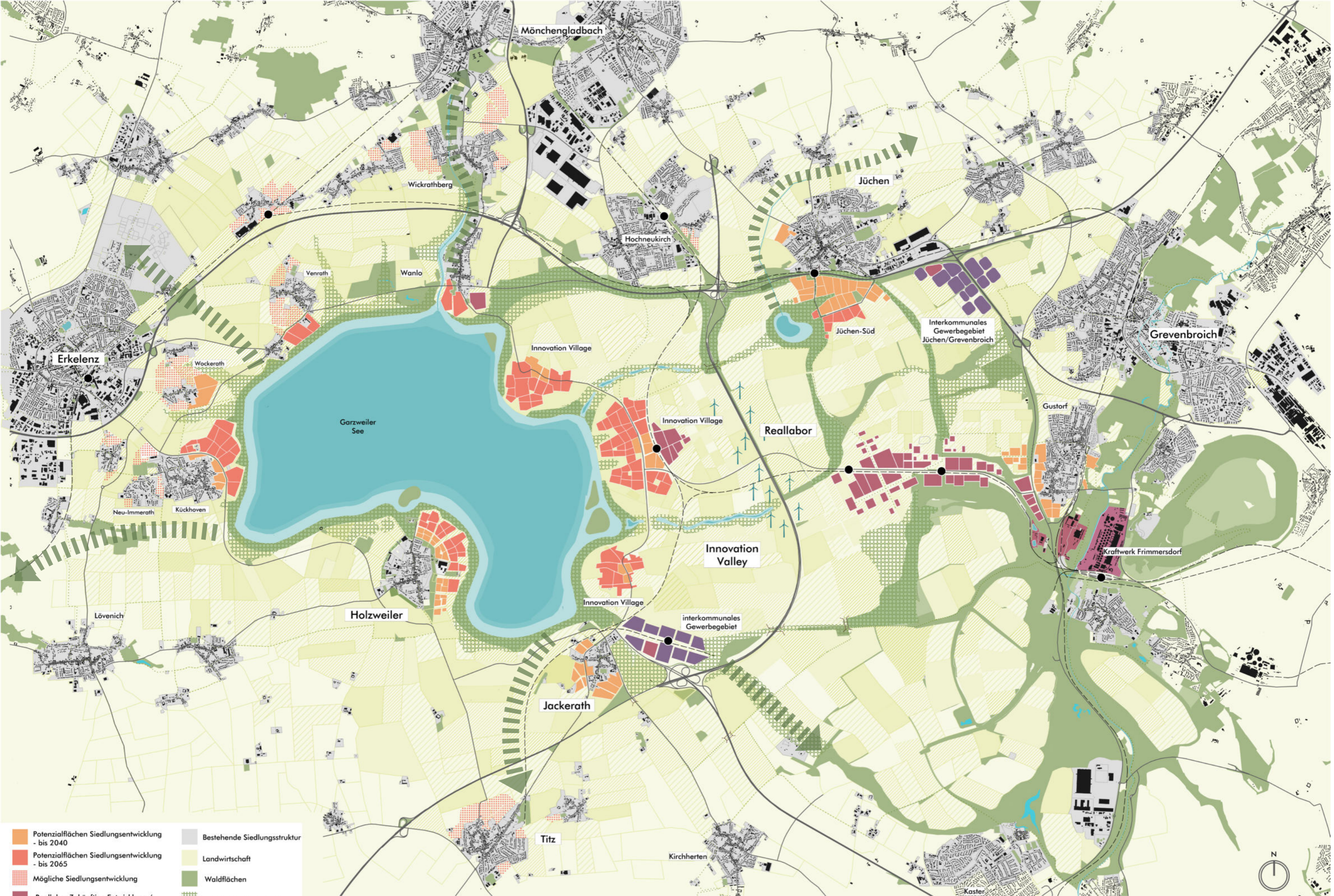




- Potenziellflächen Siedlungsentwicklung - bis 2040
- Potenziellflächen Siedlungsentwicklung - bis 2065
- Mögliche Siedlungsentwicklung
- Reallabor Zukünftige Entwicklung / Wissens- und Innovationshub
- Neue Gewerbestandorte
- Bestehende Siedlungsstruktur
- Landwirtschaft
- Waldflächen
- Zukünftiger Biotopverbund

Entwicklungsszenario Zeithorizont 2075





Entwicklungsszenario Leitbild 2075+



- Potenzialfächen Siedlungsentwicklung - bis 2040
- Potenzialfächen Siedlungsentwicklung - bis 2065
- Mögliche Siedlungsentwicklung
- Reallabor Zukünftige Entwicklung / Wissens- und Innovationshub
- Neue Gewerbestandorte
- Bestehende Siedlungsstruktur
- Landwirtschaft
- Waldflächen
- Zukünftiger Biotopverbund