

Team



KCAP Architects&Planners

Ute Schneider
Michael Trinkner
Martha Bucci
Benjamin Blocher
Pieter Theeuws

urban design | urban planning | landscape

BURO HAPPOLD

Sebastian Selig
Jos Nino Notz
Abdelrahman Helal

mobility | energy + infrastructure
agrobusiness | watermanagement



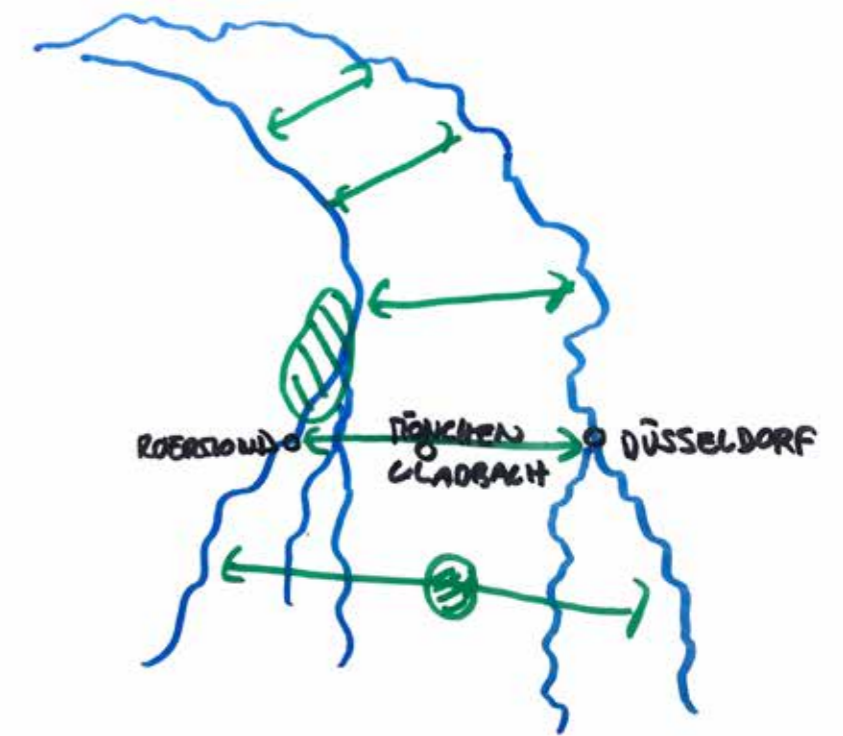
POSITIONIERUNG IM IM STÄDTENETZWERK

zwischen Rhein und Maas

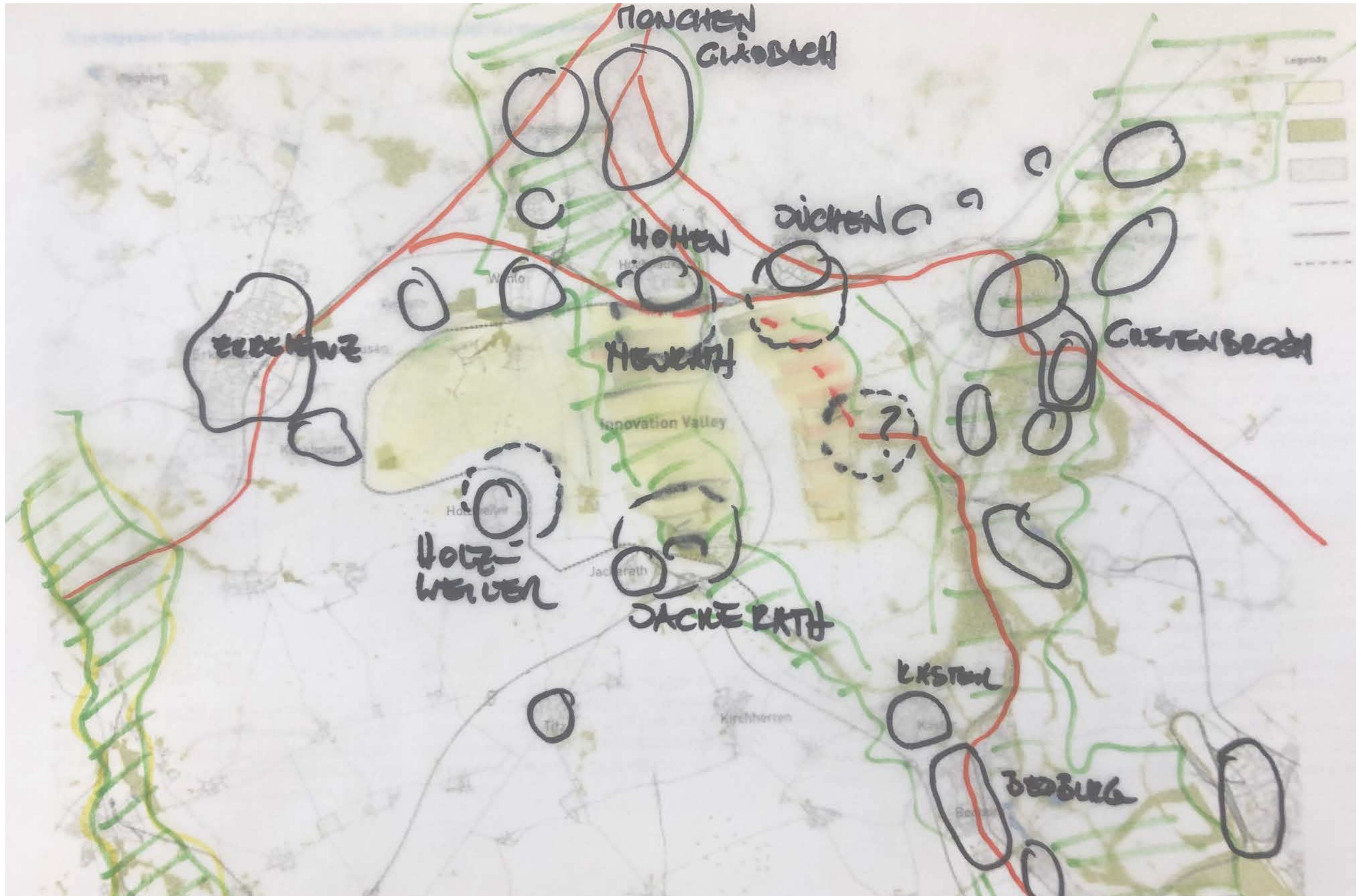
Mönchengladbach als Zentrum zwischen Rhein und Mass

Positionierung im Städtenetzwerk zwischen Maas und Rhein

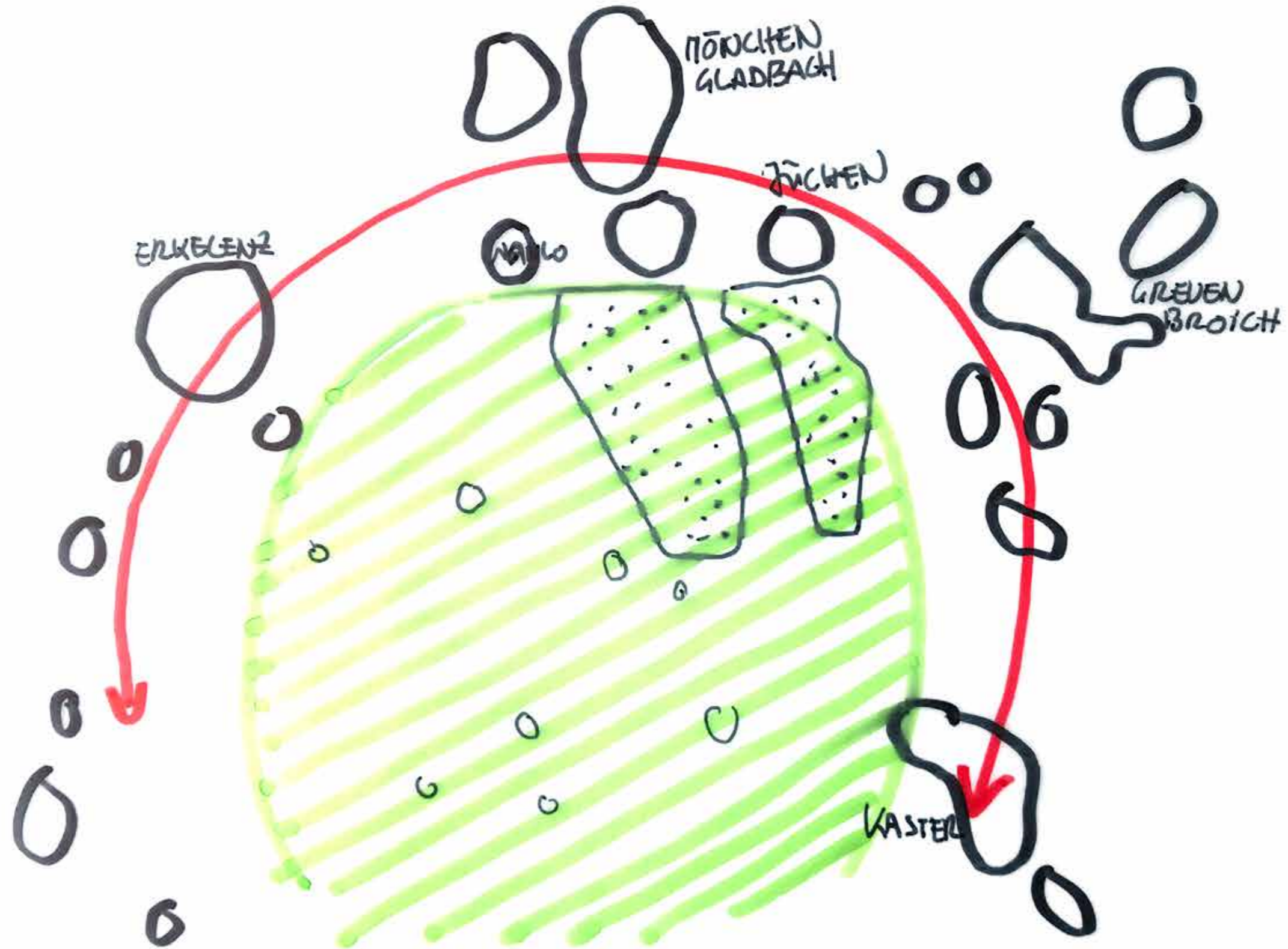
Mönchengladbach als Zentrum in der Korn- und Energiekammer des Rheinischen Reviers



Nachhaltigs Weiterentwickeln der bestehenden Zentren und Nuklei



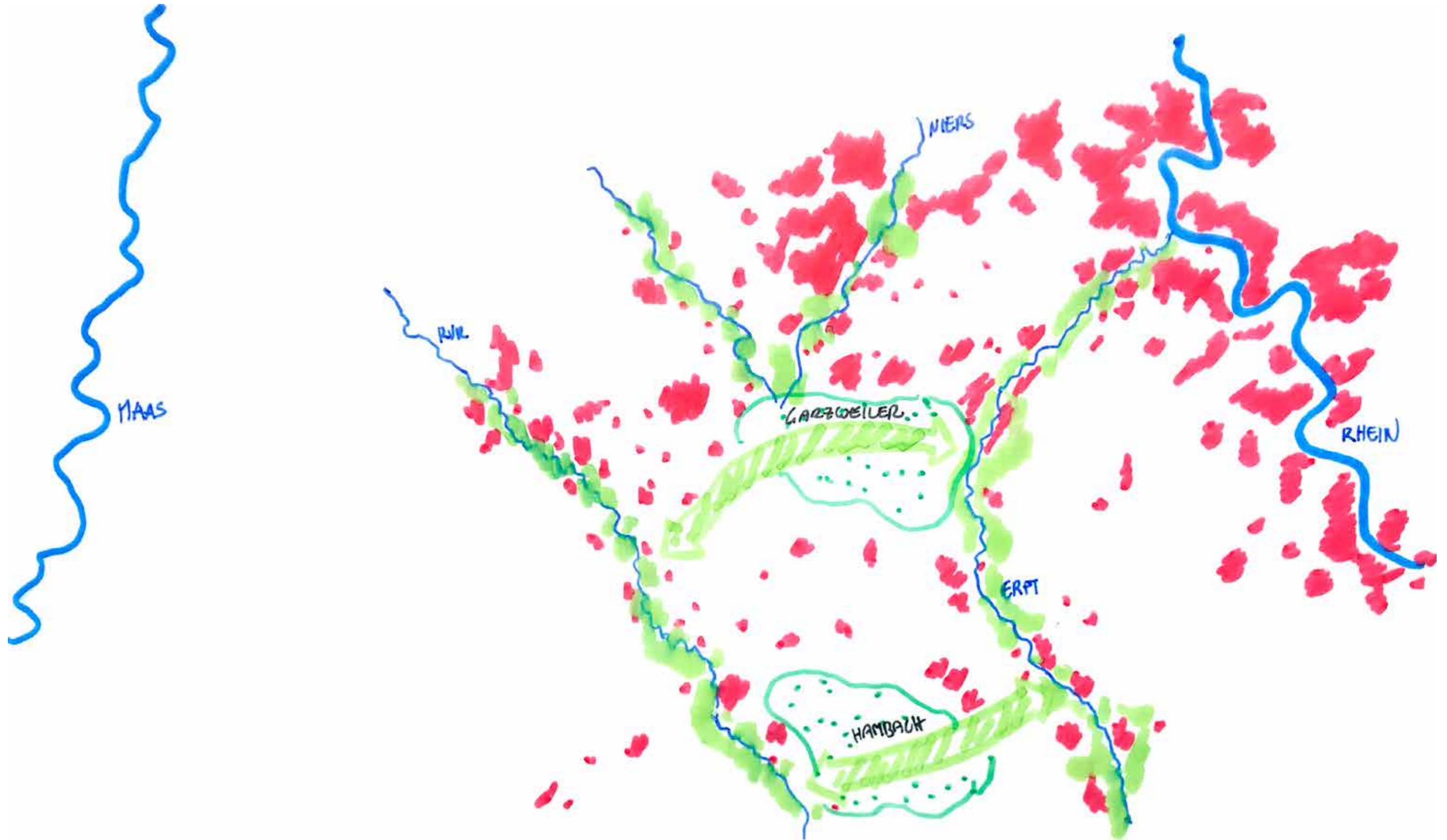
Urbane Zonen vs. 'Grünes Herz' - die wertvollen Böden schonen



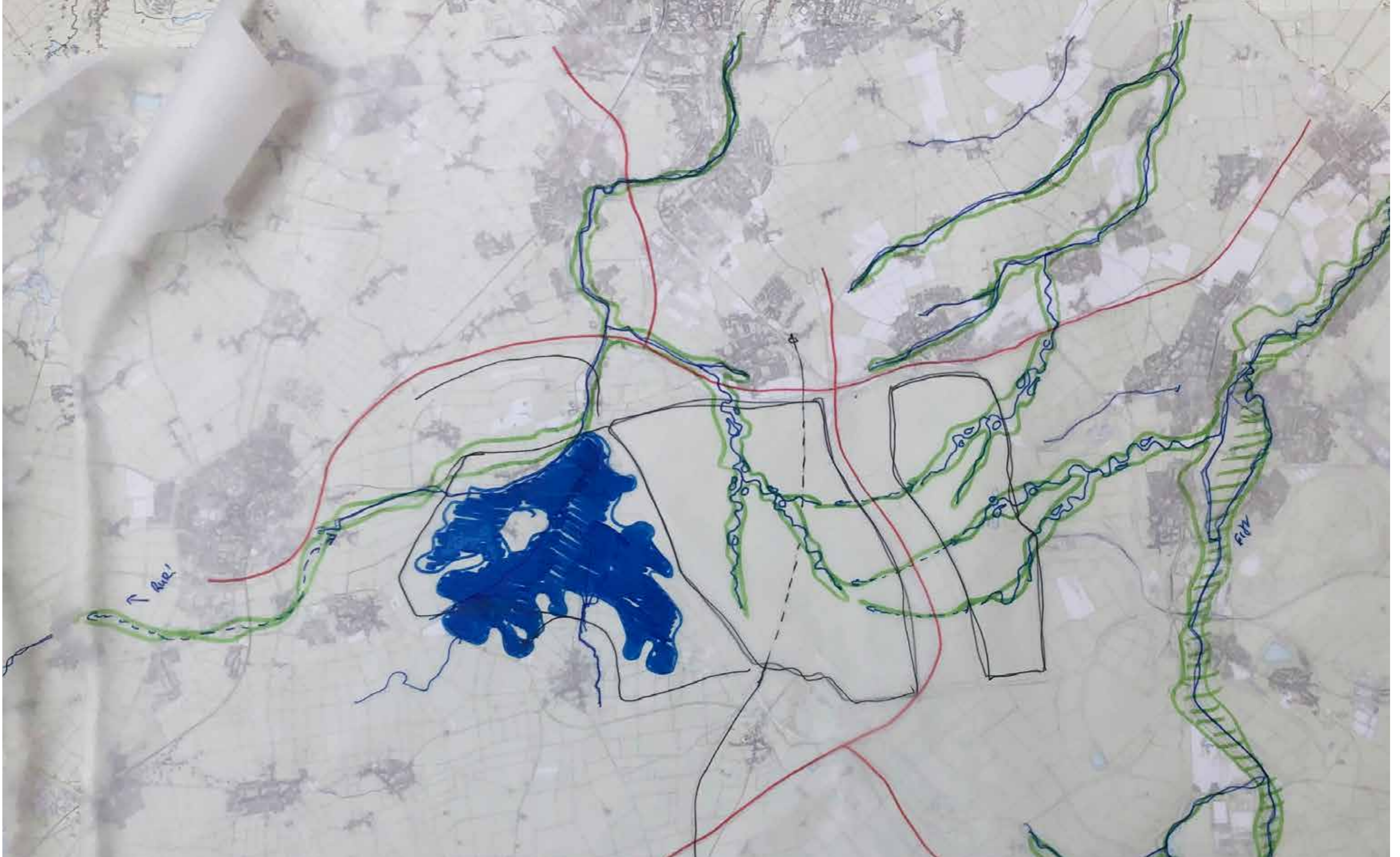
POSITIONIERUNG IM GRÜNNETZWERK

**Korn- Energiekammer Naherholungsraum und Grüne Lunge
zwischen Rhein und Mass**

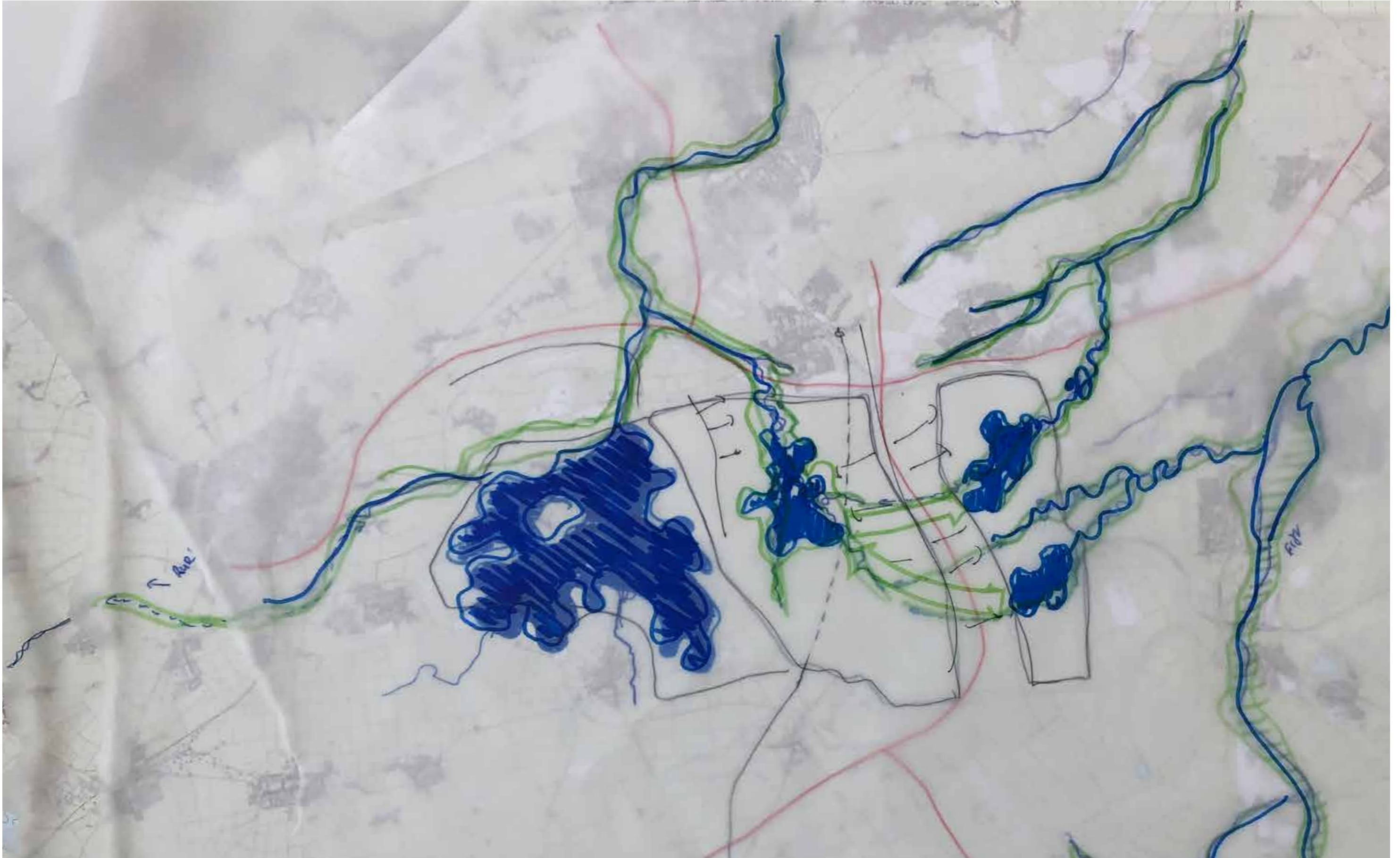
Offenes Herz - bleibt 'Grünes Herz' und wird Korn + Energiekammer + Erholungsraum



Vision Vernetzter Grün- Blauer InfrastrukturLandschaft



Vision Vernetzter Grün- Blauer Infrastruktur- + Seenlandschaft



Vision Vernetzter Grün- Blauer Infrastruktur- + Seenlandschaft



Strategien der Transformation

Von Braunkohle Tageabbau >>>

zirkulären Mixed Used Landscape

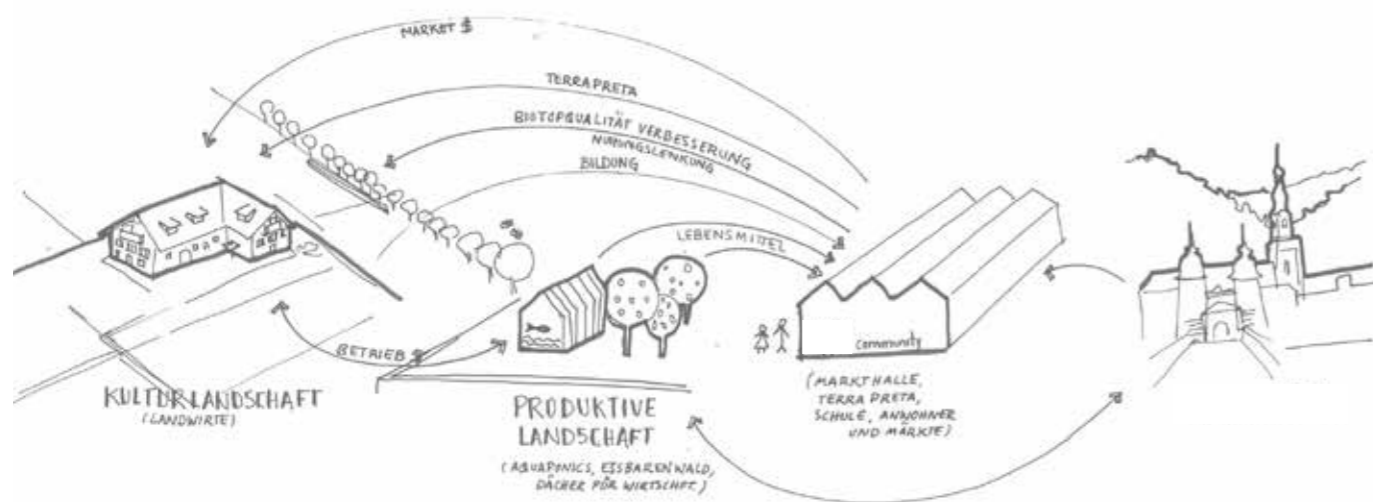
- Windkraft + Wasserstoffspeicher
- Erdwärmennutzung
- Wasserkraftpumpspeicher

- Bioabfallverwertung

- Agrobusiness 3D
 - Agriculture forestière
 - Photovoltaik über Agrikultur
 - Windkraft über Agrikultur

Aktive hybride Nutzung von Flächen

- integrierte Logistik- Gewerbe- Vertikale Foodproduktion - technological farming



- regionale Vernetzung
- physische Vernetzung
- Flächen- und Ressourcenverbrauch von technischer Infrastruktur, Freizeitlandschaften und monothematisch genutzten Flächen (Landwirtschaft, Gewerbe, Wohnen ...), lassen sich nur über eine geschickte Kombination der Anforderungen an und hybride Nutzung von Flächen minimieren bzw. optimal und effizient nutzen.

Integrierte Mixed Used Landscape Garzweiler

