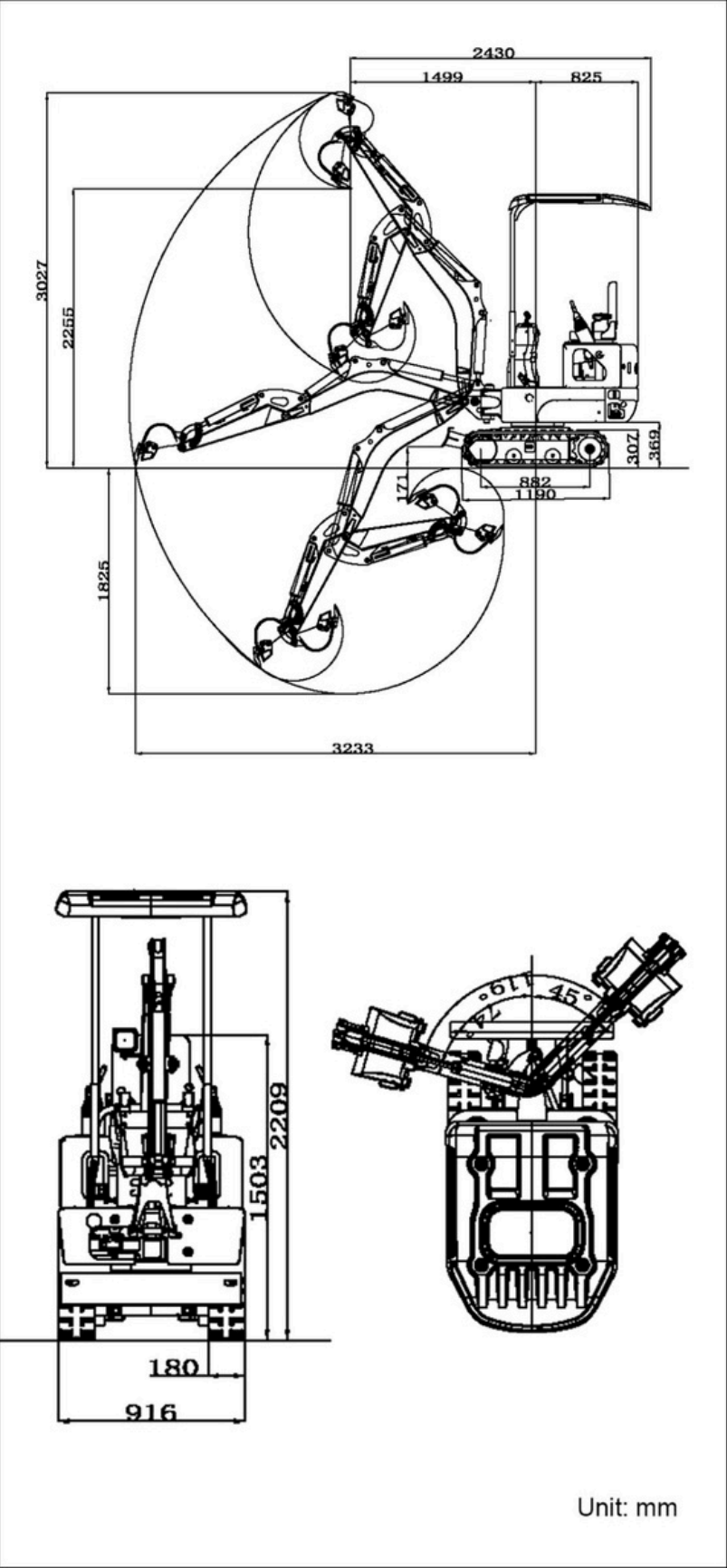


■ ARBEITSUMFANG



HYDRAULIKSYSTEM

Hauptpumpentyp/-modell	306
Hauptpumpenmarke	Tianjin Walking/Shengjie
Maximaler Durchfluss der Hauptpumpe (l/min)	18 l/min
Mehrwegeventil	2+2+5 Anschlüsse
Marke des Mehrwegeventils	Tengfei
Nenn- Einstelldruck (Mpa)	18MPa

■ SPEZIFIKATION

Grundlegende - Parameter	Model	US	R10 ECO
	Maschinenarbeitsgewicht	2156 lb	978 kg
	Schaufelkapazität	0,49 ft³	0,014 m³
	Fahrtgeschwindigkeit niedrig/hoch	0–0,93 mph	0–1,5 km/h
	Steigfähigkeit	30 °	30 °
	Bodendruck	25,53 kPa	25,53 kPa
	Maximale Grabkraft	9,2 kN	9,2 kN
	Maximaler Grabreichweite	127,3 Zoll	3233 mm
	Maximale Grabtiefe	72,2 Zoll	1833 mm
	Maximale Grabtiefe	118,9 Zoll	3021 mm
Motor	Maximale Entladehöhe	88,5 Zoll	2247 mm
	Maximaler Auslenkungswinkel	121 °	121 °
	Spurweitenverstellbereich	35,9–47,7 Zoll	912–1212 mm
	Motormarke	KOOP	KOOP
	Motormodell	192F	192F
	Maximale Leistung	10,2 HP	10.4 PS
	Maximale Leistung	7,5 kW	7,5 kW
	Maximale Drehzahl	3000 U/min	3000 U/min
	Hubraum	0,132 gal	0,499 l
	Anzahl der Zylinder	1	1
Karosserie	Kühlungsmethode	Luftgekühlt	Luftgekühlt
	Motorölwechselmenge	0,35 gal	1,325 l
	Kraftstoffform	Diesel	Diesel
	Kraftstoffqualität	0/-10	0/-10
	Theoretischer Kraftstoffverbrauch	0,21–0,32 gal	0,8–1,2 l/h
	Transportlänge	95,7 Zoll	2430 mm
	Transportbreite	35,9 Zoll	912 mm
	Transporthöhe	86,7 Zoll	2201 mm
	Bodenfreiheit des Gegengewichts	14,2 Zoll	361 mm
	Schaufelbreite	11,8 Zoll	300 mm
	Auslegerlänge	58,1 Zoll	1477 mm
	Armlänge	31,5 Zoll	800 mm
	Breite des Bulldozerblatts	35,9-47,7 Zoll	912-1212 mm

Maximaler Einstelldruck (MPa)	20 MPa
Typ des Fahrhydraulikmotors	BM6-315
Marke des Fahrmotors	Paiyi/Zhenjiang Dali
Motorhubraum	315
Typ des Schwenkhydraulikmotors	BM2-315
Hubraum	315

- Lesen Sie die Bedienungsanleitung sorgfältig durch und verwenden Sie die Maschine ordnungsgemäß.
- Legen Sie während der Arbeit immer den Sicherheitsgurt an. (Nur ROPS-Spezifikationen)
- Wenn Sie Baumaschinen mit einer Maschinenmasse von weniger als 3 Tonnen bedienen, müssen Sie zuvor den Kurs „Spezielle Schulung für die Bedienung von fahrzeuggestützten Baumaschinen“ absolvieren.
- Bei einer Maschinenmasse von 3 Tonnen oder mehr müssen Sie den Kurs „Fähigkeiten zur Bedienung von fahrzeuggestützten Baumaschinen“ absolvieren.
- Um Ausfälle und Unfälle zu vermeiden, überprüfen Sie die Maschine regelmäßig.
- Spezifische freiwillige Inspektionen müssen von einem Inspektionsunternehmen durchgeführt werden, das beim Minister für Gesundheit, Arbeit und Soziales oder beim Generaldirektor des Arbeitsaufsichtsamtes registriert ist.



MINI-BAGGER

R10 ECO



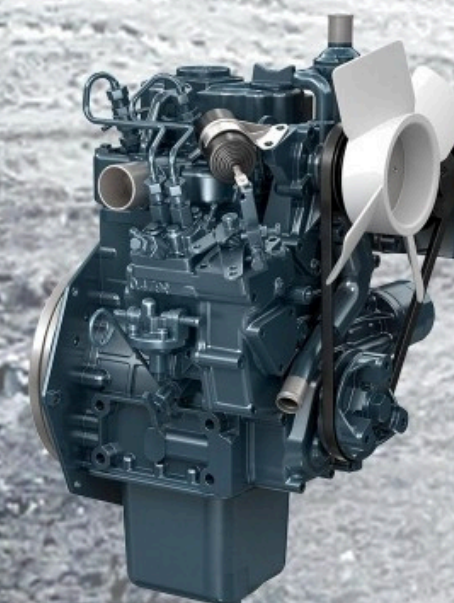
# Ultrakompakte Abmessungen, hervorragender Bedienschutz, minimaler Schwenkradius – alles, was Sie für Ihre Arbeit benötigen

*Die neuen ultrakompakten Bagger von RIPPA haben viel zu bieten. Sie sind so kompakt, dass Sie problemlos und sicher auf engstem Raum arbeiten können. Außerdem verfügen sie über eine verbesserte Anordnung der Bedienelemente\* und verbesserte Komfortmerkmale, damit Sie effizient und bequem arbeiten können. Das Beste daran ist, dass Sie sich darauf verlassen können, dass diese ultrakompakten Bagger von RIPPA Ihre Arbeit schnell und effizient erledigen.*



## SIDE LEVER LAYOUT

The control levers of the RIO ECO are positioned to the sides of the seat for a better, more relaxed operator working posture and excellent forward visibility.



### RIPPA ULTRA-COMPACT EXCAVATORS



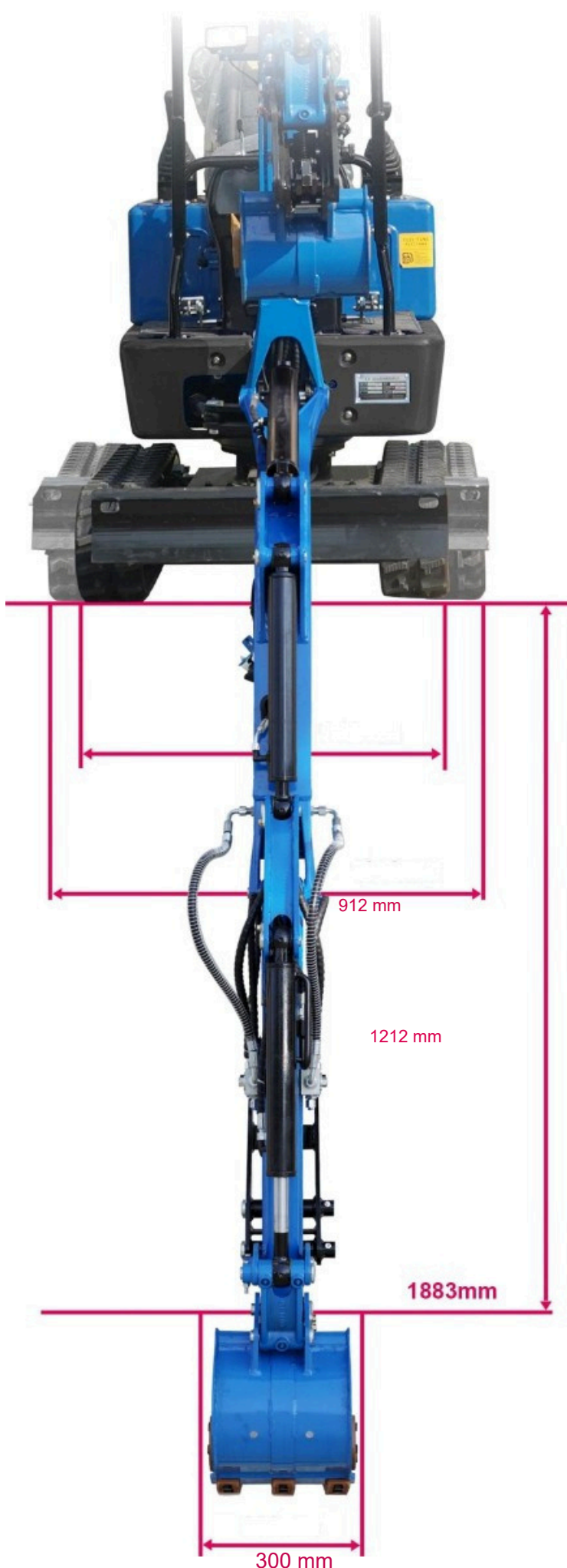
Brutto-Motorleistung (192F): 10,4 PS (7,5 kW)

Maximum digging force : 9.2 KN

Operating weight\*\*: 1000 kg

# LEISTUNG/ SICHERHEIT

Von einer einstellbaren Spurweite und einem Fahrpedal mit zwei Geschwindigkeiten bis hin zum Engine Safety Start und einer neuen, am Auslegermontierten LED-Arbeitsleuchte ist dieser ultrakompakte Bagger auf maximale Leistung und Sicherheit ausgelegt.



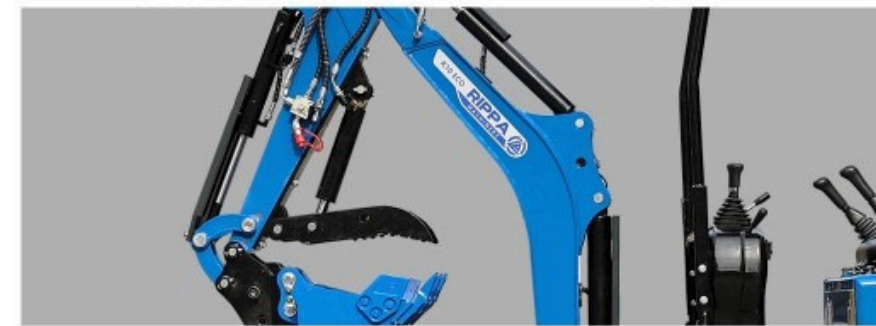
## 1 Einstellbare Spurweite

Die hydraulisch verstellbare Spurweite des R10 ECO kann mit einem einfachen Hebel in Sekundenschnelle auf 912 mm verringert werden, um die Navigation in engen Räumen zu ermöglichen. Umgekehrt kann die Spurweite auf bis zu 1212 mm verbreitert werden. Das schnell klappbare Schild lässt sich durch einfaches Ziehen eines Bolzens sofort auf die gewünschte Größe einstellen. In der niedrigsten Einstellung passen diese ultrakompakten Bagger problemlos durch die meisten Türen und ermöglichen so den Zugang zu Gebäuden.



## 2 Grabreichweite

Der Minibagger zeichnet sich durch seine hervorragende Grabfähigkeit aus und verfügt für seinen so kleinen Bagger über einen überraschend großen Arbeits- und Grabbereich.



## 3 Großraumschaufel

Die großvolumige Schaufel kann mehr Material aufnehmen. Die Schaufel ist robust und langlebig, was die Arbeitseffizienz erheblich verbessert.



## 4 Neues gegossenes Antriebsrad

Das neue Antriebsrad aus Guss, dessen halbkugelförmige Struktur die Spannkonzentration verteilt, hat eine längere Lebensdauer.



## 6 Fußpedal

Das Fußpedal ist so angeordnet, dass es das seitliche Schwenken und Ausfahren des Baggers erleichtert, wodurch der Fahrer die Hände frei hat und die Arbeitseffizienz verbessert wird.



## 7 Pilotbetrieb

Der Entladehebel erhöht die Arbeitssicherheit, indem er ein unbeabsichtigtes Betätigen des Frontanbaugeräts, des Planierschilds, der Zusatzausrüstung, des Schwenkbereichs oder des Fahrbetriebs bei verriegelter Maschine verhindert.

## 8 Das Dreizeige-Absperrventil

Das Dreizeige-Absperrventil kann die Durchflussrichtung des Hydrauliköls leicht umschalten und stellt sicher, dass sich das Hydrauliksystem schnell an neue Betriebsanforderungen anpassen kann.



## 5 Abnehmbares Kabinendach

Das Dach ist mit einer Überrollschutzvorrichtung ausgestattet, um dem Fahrer grundlegenden Schutz zu bieten und Schäden durch herabfallende Gegenstände zu reduzieren.



Komfortables und sicheres Fahrerlebnis



1 AKTIONSKNOPF

Die Bedienknöpfe sind zentral angeordnet und übersichtlich gestaltet, was die Bedienung für den Fahrer erleichtert. Sie sind mit einer Sicherheitsverriegelung und Beleuchtungsfunktionen ausgestattet und erfüllen somit die grundlegenden Bedienbedürfnisse des Fahrers und gewährleisten eine hohe Arbeitseffizienz.



4 ZENTRALISIERTE STEUERUNG

Durch die Integration der Fahr- und Bedienhebel in ein einziges Steuerungssystem kann der Bediener die Fahr- und Arbeitsvorrichtungen des Baggers gleichzeitig steuern, wodurch das häufige Umschalten der Bedienhebel entfällt und die Bedienung einfacher und effizienter wird.

2 STROMSCHALTER

Wenn der Bagger nicht in Betrieb oder im Leerlauf ist, kann der Fahrer die Stromversorgung des Geräts über den Netzschalter unterbrechen, um Energieverschwendung zu vermeiden, das Gerät energiesparend zu betreiben und die Betriebskosten zu senken.



3 BEQUEME SITZE MIT ERGONOMISCHEM DESIGN

Verstellbarer Sitz, ergonomisch gestaltet, um Rücken, Hüfte und Nacken des Fahrers zu stützen und Ermüdungserscheinungen durch langen Einsatz zu reduzieren.



5 ARMATURENBRETT

Der Funktionsbereich ist zentral angeordnet und das Armaturenbrett so eingerichtet, dass der Fahrer den grundlegenden Status des Fahrzeugs in Echtzeit kontrollieren kann.



WARTUNG

Die nach hinten öffnende Motorhaube ermöglicht einen einfachen Zugang zum Motor, und die Wartung ist dank der günstig gelegenen und geschützten Hydraulikanschlüsse einfach.

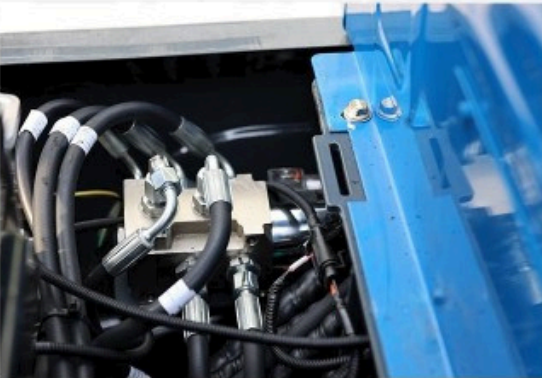
MOTORABDECKUNG

Der nach hinten öffnende Fahrersitz auf der Motorhaube kann hochgeklappt werden, um einen großen Teil des Motors freizulegen und den Zugang zu den Komponenten zu erleichtern.



WARTUNG DES ÖLKREISLAUFS

Eine manuell zu öffnende Abdeckung ist speziell am Fußpedal angebracht, sodass die Überprüfung des Ölkreislaufs und der Leitung bequem und effizient erfolgen kann, was eine große Erleichterung für die anschließenden Wartungs- und Inspektionsarbeiten



WARNLEUCHTEN

Sofortige Fehlermeldung: Wenn der Bagger ausfällt oder einen Fehler aufweist, leuchtet die Warnleuchte auf, um den Fahrer zu veranlassen, die Ausrüstung sofort zu überprüfen, z. B. das Hydrauliksystem, Motorausfall, ungewöhnlicher Öldruck usw.





## WIR SIND RIPPA EUROPE

Rippa Europe LLC ist Ihr zuverlässiger Partner für hochwertige Baumaschinen, die direkt aus unserem europäischen Lager lieferbar sind. Als offizieller Vertriebspartner für Rippa- Bagger und -Ausrüstung in Europa garantieren wir eine schnelle Lieferung , wettbewerbsfähige Preise und einen ausgezeichneten Kundenservice.

Unser Team ist bestrebt, innovative, zuverlässige und kostengünstige Lösungen für Ihre Bau- und Landschaftsbauprojekte anzubieten. Mit einem starken Fokus auf Qualität, Effizienz und Kundenzufriedenheit sind wir bestrebt, die besten Maschinen direkt auf den europäischen Markt zu bringen.

Entdecken Sie die Leistungsstärke von Rippa Europe – wo Leistung auf Zuverlässigkeit trifft!



# RIPPA EUROPE

RIPPA EUROPE LLC EOOD  
1Racho Dimchev Str.,Eingang A, 1, Stock, Büro 1 • 1000 Sofia, Bulgarien USt.-Id: BG 207936235  
Telefon: +359 2492 8550• E-Mail: [info@rippa-europe.com](mailto:info@rippa-europe.com) • Website: <https://www.rippa-europe.com>

RIPPA EUROPE GMBH  
Dorfplatz 1, 19217 Rehna- Germany

**RIPPA Baumaschinen- SAARLAND**  
Gerüst- und Baumaschinenverleih Krall  
HANDWERKLICHE DIENSTLEISTUNGEN  
MASCHINEN IMPORT  
-TECHNIKER BETRIEB-  
Ansprechpartner: **Thomas Krall**  
Kirchenstraße 75 • 66793 Saarwellingen  
Telefon: +49 6838 970747 • Mobil: +49 160 2847285  
E-Mail: [info@geruest-saarland.de](mailto:info@geruest-saarland.de) • Website: <https://www.geruest-saarland.de>  
USt.-Id.: DE26 3753 031



[rippa-europe.com](https://www.rippa-europe.com)

Einige Spezifikationen basieren auf technischen Messungen und können von den tatsächlichen Bedingungen abweichen. Die Spezifikationen dienen nur zu Vergleichszwecken und können ohne vorherige Ankündigung geändert werden.  
Die Spezifikationen einzelner RIPPA-Geräte variieren aufgrund normaler Abweichungen in Design, Herstellung, Betriebsbedingungen und anderen Faktoren. Einige Bilder von RIPPA-Geräten können optionale Funktionen enthalten und sind nicht auf Standardpakete beschränkt.