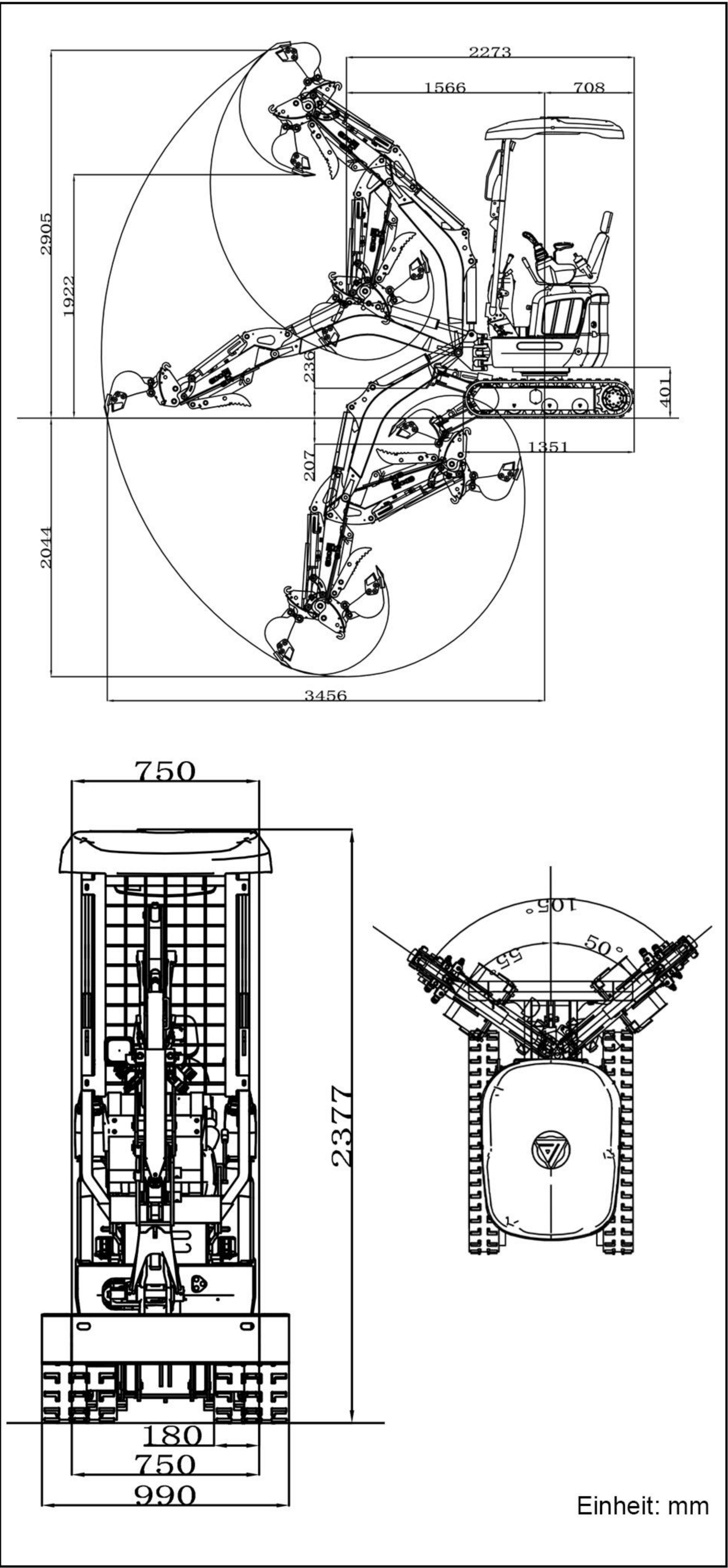


■ ARBEITSUMFANG



■ SPEZIFIKATION

MODELL		US	R13 PRO
Grundparameter	Betriebsgewicht	2904lb	1320 kg
	Eimer Kapazität	0.494ft³	0.014 m³
	Fahrgeschwindigkeit niedrig/hoch	0-1.1/0-1.74mph	0-1.8/0-2.8 km/h
	Gradierbarkeit	30%	30 %
	Bodendruck	3.89psi	26.79 kpa
	Maximale Grabkraft	2203lbf	9.8 kN
	Maximaler Grabradius	136.1in	3456 mm
	Maximale Grabtiefe	80.5in	2044 mm
	Maximale Grabhöhe	114.4in	2905 mm
	Maximale Abfallhöhe	75.7in	1922 mm
MOTOR	Maximaler Umlenkwinkel	105°	105°
	Streckenverlängerungsbereich	29.5-39in	750-990 mm
	Motormarke	Kubota	Kubota
	Motormodell	D722	D722
	Maximale Leistung	13.7hp	13.9ps
	Maximale Leistung	10.2kw	10.2 kw
	Maximale Geschwindigkeit	2500rpm	2500 rpm
	Verschiebung	0.19gal	0.719L
	Anzahl der Zylinder	3	3
	Kühlmethode	Wassergekühlt	Wassergekühlt
Körper	Motorölwechselmenge	0.66gal	2.5L
	Kraftstoffform	Diesel	Diesel
	Kraftstoffklasse	0/-10	0/-10
	Theoretischer Kraftstoffverbrauch	1.1-1.5L/h	1.1-1.5L/h
	Transportlänge	89.5in	2273mm
	Transportbreite	33.4in	849mm
	Transporthöhe	93.6in	2377mm
	Gegengewicht Bodenfreiheit	15.8in	402mm
	Eimerbreite	15.7in	400mm
	Auslegerlänge	57.1in	1450mm
	Armlänge	34.6in	880mm
	Bulldozerblattbreite	29.5-39in	750-990mm

■ HYDRAULISCHES SYSTEM

Hauptpumpe Typ/Modell	Gear pump/305+305+303	Maximaler Einstelldruck (MPa)	18MPa
Hauptpumpenmarke	Tianjin walking	Reise Hydraulikmotor Typ	WDM-390 Doppelgeschwindigkeits-Fahrmotor
Maximaler Durchfluss der Hauptpumpe (L/min)	25L/min	Reisemotor Marke	Paiyi
Mehrwegsventil	THD12 multi-way valve	Motorverdrängung (mL/r)	390ml/r
Mehrwegsventilmarke	Taifeng	Hydraulikmotor Typ	BM2-315
Nenndruck (Mpa)	17MPa	Verschiebung	315ml/r

- Bitte lesen Sie die Bedienungsanleitung sorgfältig und bedienen Sie die Maschine korrekt.
- Tragen Sie bei der Arbeit immer einen Sicherheitsgurt. (nur ROPS Spezifikationen)
- Wenn Sie Baumaschinen mit einer Masse von weniger als 3 Tonnen verwenden, müssen Sie zunächst den Kurs "Spezialausbildung für den Betrieb von Fahrzeugbaumaschinen" absolvieren. Wenn die Masse der Maschine 3 Tonnen oder mehr beträgt, müssen Sie den Kurs "Fähigkeiten zur Bedienung von Fahrzeugbaumaschinen" absolvieren.
- Um Ausfälle und Unfälle zu verhindern, sollten Sie Ihre Maschinen regelmäßig überprüfen.
- Spezifische freiwillige Inspektionen müssen von einer Inspektionsgesellschaft durchgeführt werden, die bei dem Minister für Gesundheit, Arbeit und Wohlfahrt oder dem Generaldirektor des Labor Standards Inspection Bureau registriert ist.



Ultrakompakte Baumaschine mit ausgezeichneter Zugänglichkeit in engen Räumen und Stabilität

R 13 PRO



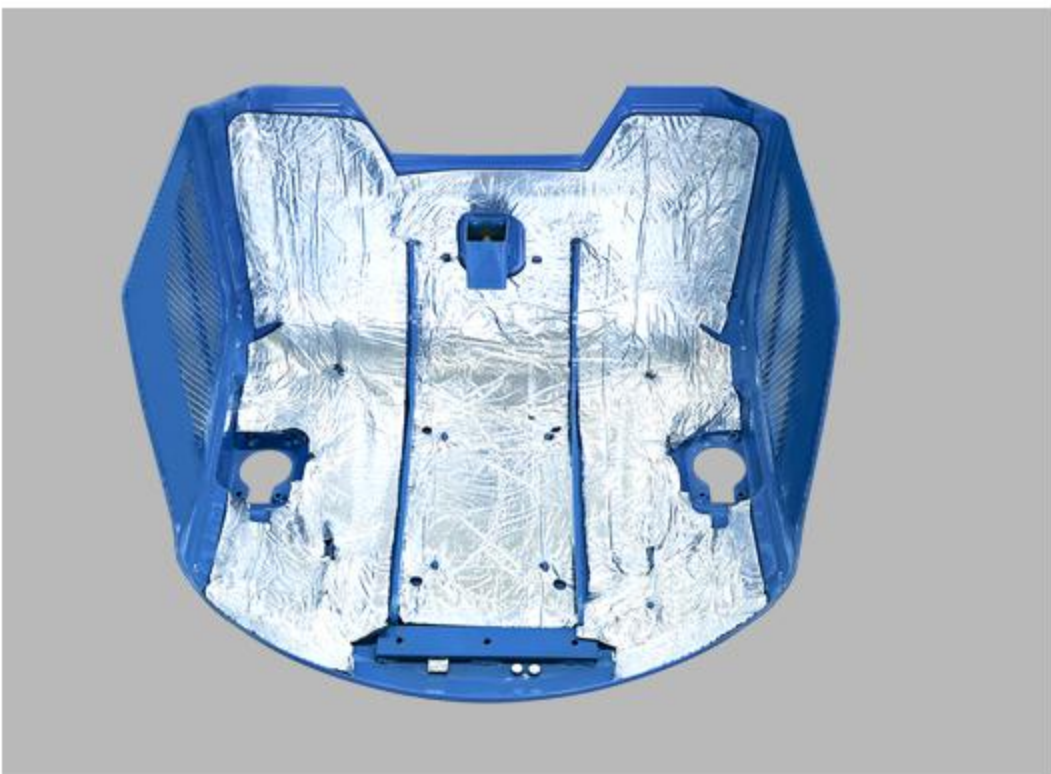
Eigenschaften und Funktionen



1 Vordermontiert Steuerhebel
Der vorne montierte Bedienhebel sorgt für ausreichend Platz für die Füße und um den Fahrersitz herum.



2 Betriebssperrehebel
Er ist mit einer motoreutralen Startfunktion ausgestattet, die verhindert, dass der Motor startet, es sei denn, der Betriebssperrehebel ist in der erhöhten Position.



3 Schild veröffentlicht Sound-absorbierende Baumwolle
Die schallabsorbierende Baumwolle ist dünner und leichter, die Wärme effektiv isoliert und die Auswirkungen des Lärms auf den Fahrer während des Betriebs verringert.



4 Doppelversicherungsrock-schalter
Der hydraulische Schnellwechselschalter verwendet mechanischen Doppelschutz, um versehentliche Berührung während des Betriebs zu verhindern, was sicherer ist.



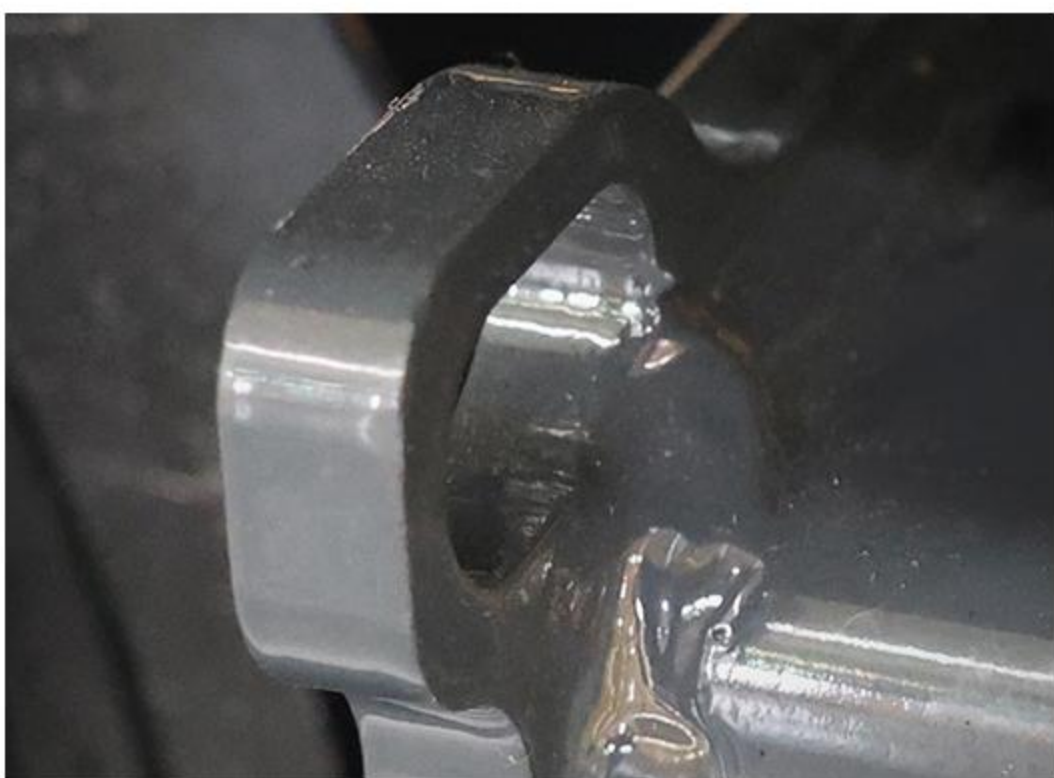
5 Vollständig öffnebare Motorhaube
Die voll geöffnete Motorhaube öffnet sich weit nach hinten und erleichtert die Durchführung täglicher Inspektionen und Ersatzteile rund um den Motor und das Kraftstoffsystem.



6 Schlepphaken
Auf der Rückseite des Rahmens ist ein Haken ausgestattet.



7 Luftfilter
Verhindern Sie, dass Staub und Verunreinigungen in das Luftansaugsystem des Motors gelangen, wodurch die Lebensdauer des Motors verlängert wird.



8 Untere Platte hinzugefügt Hebehaken
Wenn der Bagger etwas in Schlamm, Erdrutsch oder anderen Notsituationen transportieren muss, kann der Hubanschluss mit einem Drahtseil oder einem Haken verbunden werden, um mit dem Kran für ein sicheres Heben zusammenzuarbeiten.



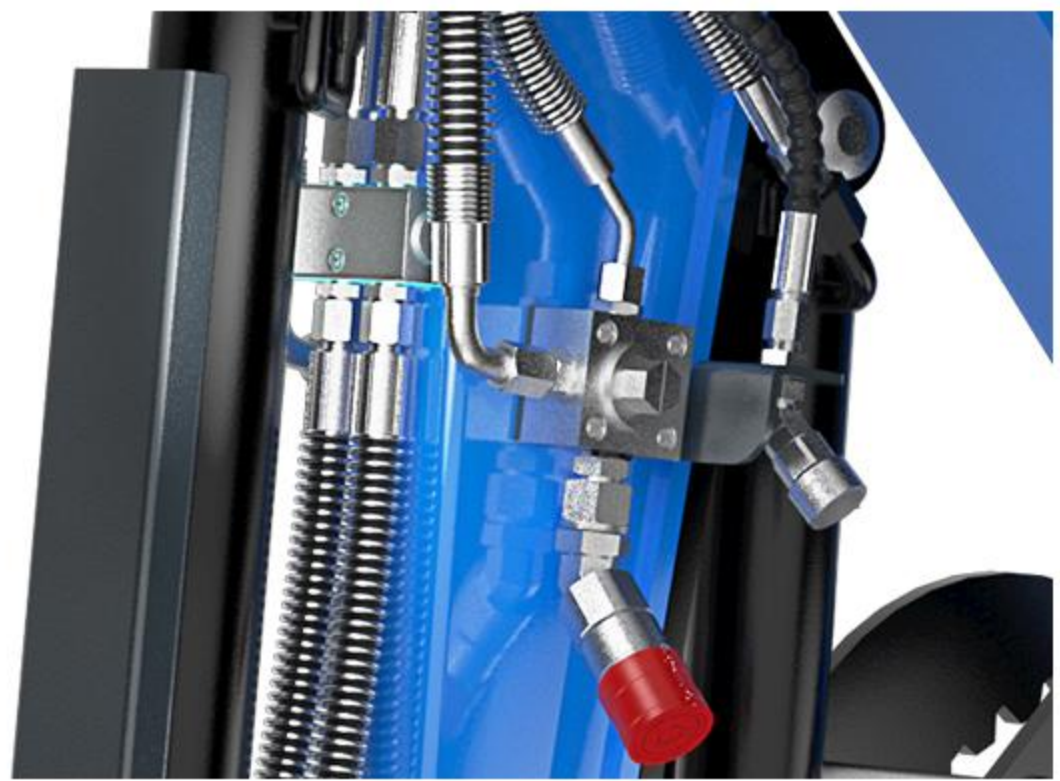
9 Multifunktions-Taste
Die Schaltfunktionen der Raupenverlängerung und der Doserplatte können durch einfache Tastenbedienung sowie den schnellen Wechsel von Anhängern realisiert werden.



10 Erweiterte Bulldozerblatte
Die Breite des Doserblatts kann durch Entfernen und Befestigen des Stiftes leicht verlängert werden.



11 Split Dozer Schlauch
Bei unerwarteten Schäden kann der Schlauch leicht ausgetauscht werden.



12 Vierweites Ölrohr
Kann mit verschiedenen Zubehör ausgestattet werden.

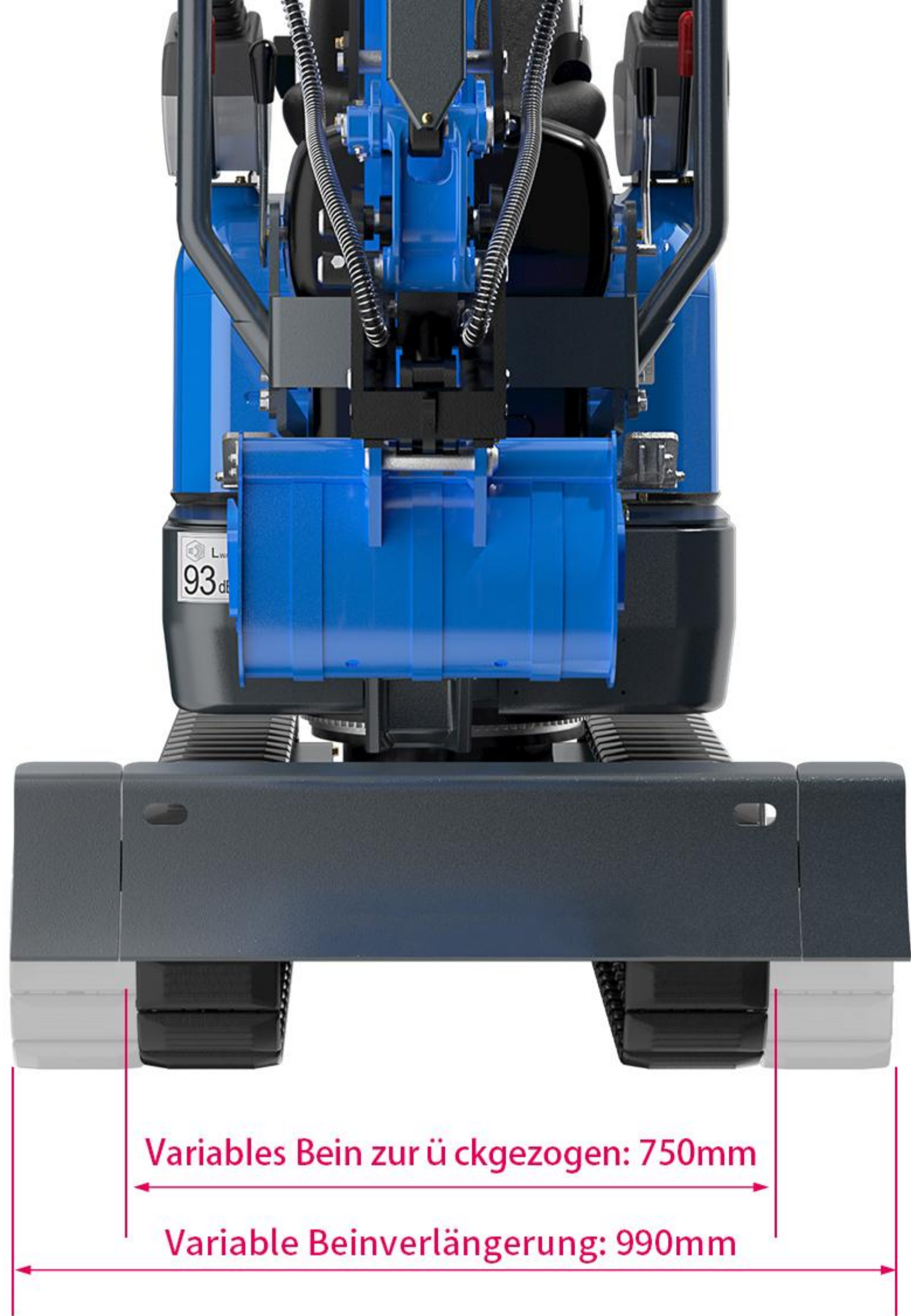


13 Hinterer Auslegerzylinder
Sie können große Steine und Betonstücke mit dem Eimer aufholen, auf einen Müllwagen laden oder mit einem montierten Brecher arbeiten, ohne sich Sorgen zu machen, den Auslegerzylinder zu beschädigen.





Hohe Leistung von **R13 PRO**
**ULTIMATE ZUGÄNGLICHKEIT
ZU ENGEN RÄUMEN**



Variables Bein zur ü ckgezogen: 750mm
Variable Beinverlängerung: 990mm

Variable Beinspezifikationen

Es verwendet variable Beinraubern, die durch Bedienung eines Hebels leicht ausgedehnt und zurückgezogen werden können. Durch die Kontraktion der Crawler Breite kann es leicht durch enge Durchgänge und zwischen Toren passieren, und wenn es ausgedehnt ist, ist es sehr stabil und kann eine Vielzahl von Aufgaben bewältigen. Durch Befestigen und Entfernen des Stiftes kann die Klingenbreite leicht verlängert werden.

※ Bitte verlängern Sie den Crawler beim Arbeiten.



Hintere kleine Schwingmaschine

Der hintere Radius beträgt 506 mm, so dass es einfach ist, in engen Räumen oder in der Nähe von Wänden zu arbeiten. Darüber hinaus beträgt der hintere Überhang beim Drehen nur 60 mm, was ihn kompakt macht und es Ihnen ermöglicht, in engen Räumen ohne Zögern zu drehen.



Hinterer Drehradius 506mm

Overhang width 60mm



Kann in engen Räumen ausgegraben werden

Durch Schwenken der Arbeitsmaschine ist ein Ausgraben in engen Räumen und nahe Wänden möglich.

Auslegerschwenkwinkel (rechts): 50°
Auslegerschwenkwinkel (links): 55°



Hohe Leistung von **R13 PRO**

Zuverlässige Ausgrabung Leistung

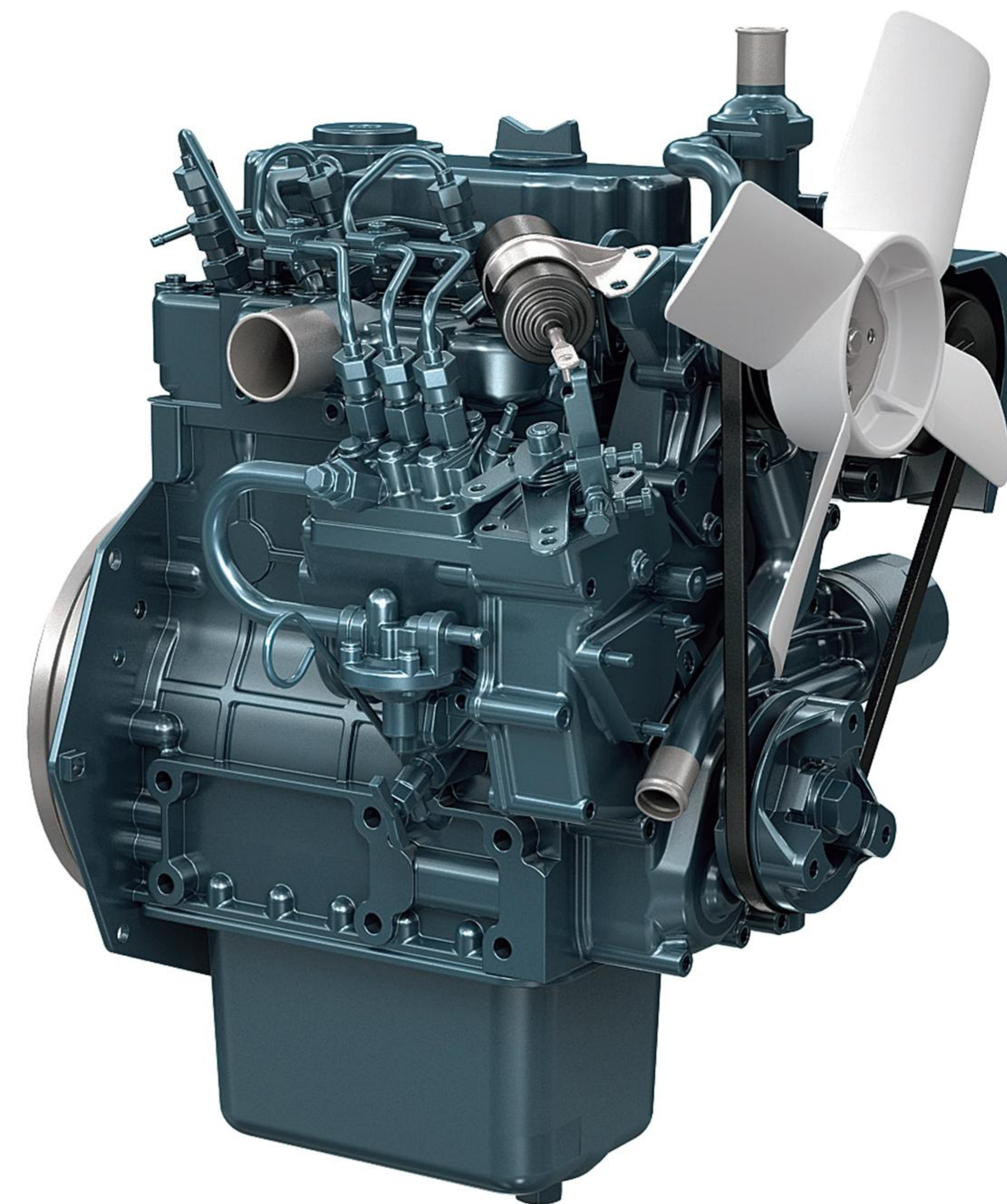


Breites Arbeitsbereich

Trotz seiner kompakten Größe (1 Tonne Klasse), es hat eine leistungsstarke Ausgrableistung und einen breiten Arbeitsbereich. Es macht es einfach, Boden auf Lkw zu laden und zu graben.

Maximaler Grabradius
3456MM

Maximale Baggertiefe
1843MM



Kubota 3 Zylinder Motor

Ausgestattet mit einem hohen Drehmoment, niedrigen Vibrationen Kubota 3-Zylinder-Motor, bietet er leistungsstarke Grabkraft.

Motortyp: D722
Nennleistung / Geschwindigkeit: 10.2kw (13.7hp) / 2500rpm



Pilotknopfgriffe auf beiden Seiten

Jeder der linken und rechten Griffe hat zwei Tasten zur Steuerung von Aktionen und anderen Funktionen. Die Knöpfe ragen direkt über die Griffe hervor. Sie sind klein und bequem zu bedienen, und Sie werden nicht müde werden, auch wenn Sie sie für eine lange Zeit bedienen.



Umweltfreundlich

Der ultraniedrige Steigmotor reduziert Lärmprobleme während des Stadtbaus und in der Nacht. Umweltfreundlich, im Einklang mit den Emissionsnormen Euro 5 und EPA 4

Sicherheit und Sicherheitsdesign



Voll öffnende Haube und Haubengriff

Die vollständig öffnende Haube öffnet sich weit hinten. Dies ermöglicht eine einfache tägliche Inspektion und Ersatz von Teilen rund um den Motor und das Kraftstoffsystem. Außerdem wurde ein Haubengriff hinzugefügt, um das Öffnen und Schließen der Haube zu erleichtern.

Sicherheitsnetz und Kunststoffdach

Hochfestes Stahldrahtnetz kann 200kg Schlagkraft standhalten, um Stürzschäden durch Kies, Werkzeuge usw. zu verhindern.



Schlepphaken

Der Rahmen ist mit einem Haken auf der Rückseite ausgestattet

Heckmontierter Auslegerzylinder

Sie können große Steine oder Betonstücke mit einem Eimer abholen, sie auf einen Dump Truck laden oder mit einem Bordbrecher arbeiten, ohne sich Sorgen zu machen, den Auslegerzylinder zu beschädigen.



Bedienender Sperrhebel

Es ist mit einer motoreutralen Startfunktion ausgestattet, die verhindert, dass der Motor startet, es sei denn, der Betätigungssperrehebel ist in der erhöhten Position.



LED-Licht

Es kommt standardmäßig mit einer LED-Leuchte, die wenig Wärme erzeugt und vibrationsbeständig ist.

ROPS Spezifikation



ROPS-Bar vorne

Dies schützt den Bediener vor der Gefahr, zu stürzen. Es kann auch gefaltet werden, um verschiedene Höhen für den Transport, etc. aufzunehmen.

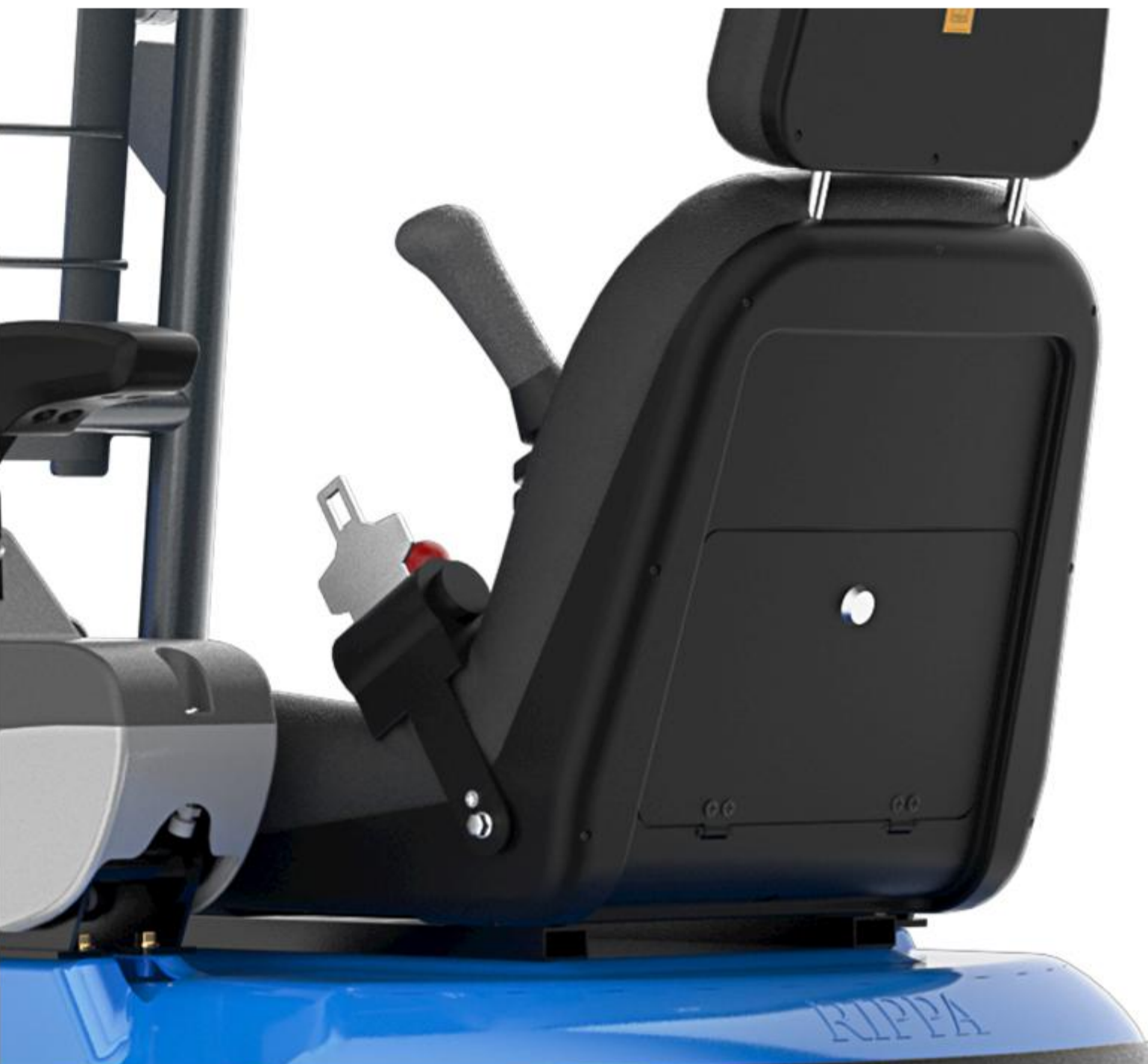
※ROPS (Rollover-Schutzstruktur)

Dies steht für "Rollover Insassenschutzstruktur" und bezieht sich auf eine Struktur, die den Bediener mit einem Sicherheitsgurt vor Gefahren schützt, wenn die Maschine umrollt.



Schieber Sitz und ausziehbarer Sicherheitsgurt

Der Schieber Sitz kann in vier Stufen an die Körperform des Bedieners angepasst werden, so dass er in einer komfortablen Position arbeiten kann.



Bedienungsanleitung und Werkzeugkaste

Unter dem Sitz befindet sich eine Box zur Aufbewahrung von Bedienungsanleitungen und Werkzeugen.

※ Wenn Sie ein ROPS-System verwenden, sollten Sie während der Arbeit einen Sicherheitsgurt tragen.



WIR SIND RIPPA EUROPE

Rippa Europe LLC ist Ihr zuverlässiger Partner für hochwertige Baumaschinen, die direkt aus unserem europäischen Lager lieferbar sind. Als offizieller Vertriebspartner für Rippa- Bagger und -Ausrüstung in Europa garantieren wir eine schnelle Lieferung , wettbewerbsfähige Preise und einen ausgezeichneten Kundenservice.

Unser Team ist bestrebt, innovative, zuverlässige und kostengünstige Lösungen für Ihre Bau- und Landschaftsbauprojekte anzubieten. Mit einem starken Fokus auf Qualität, Effizienz und Kundenzufriedenheit sind wir bestrebt, die besten Maschinen direkt auf den europäischen Markt zu bringen.

Entdecken Sie die Leistungsstärke von Rippa Europe – wo Leistung auf Zuverlässigkeit trifft!



RIPPA EUROPE

RIPPA EUROPE LLC EOOD
1Racho Dimchev Str.,Eingang A, 1, Stock, Büro 1 • 1000 Sofia, Bulgarien USt.-Id: BG 207936235
Telefon: +359 2492 8550• E-Mail: info@rippa-europe.com • Website: <https://www.rippa-europe.com>

RIPPA EUROPE GMBH
Dorfplatz 1, 19217 Rehna- Germany

RIPPA Baumaschinen- SAARLAND
Gerüst- und Baumaschinenverleih Krall
HANDWERKLICHE DIENSTLEISTUNGEN
MASCHINEN IMPORT
-TECHNIKER BETRIEB-
Ansprechpartner: **Thomas Krall**
Kirchenstraße 75 • 66793 Saarwellingen
Telefon: +49 6838 970747 • Mobil: +49 160 2847285
E-Mail: info@geruest-saarland.de • Website: <https://www.geruest-saarland.de>
USt.-Id.: DE26 3753 031



[rippa-europe.com](https://www.rippa-europe.com)

Einige Spezifikationen basieren auf technischen Messungen und können von den tatsächlichen Bedingungen abweichen. Die Spezifikationen dienen nur zu Vergleichszwecken und können ohne vorherige Ankündigung geändert werden.
Die Spezifikationen einzelner RIPPA-Geräte variieren aufgrund normaler Abweichungen in Design, Herstellung, Betriebsbedingungen und anderen Faktoren. Einige Bilder von RIPPA-Geräten können optionale Funktionen enthalten und sind nicht auf Standardpakete beschränkt.