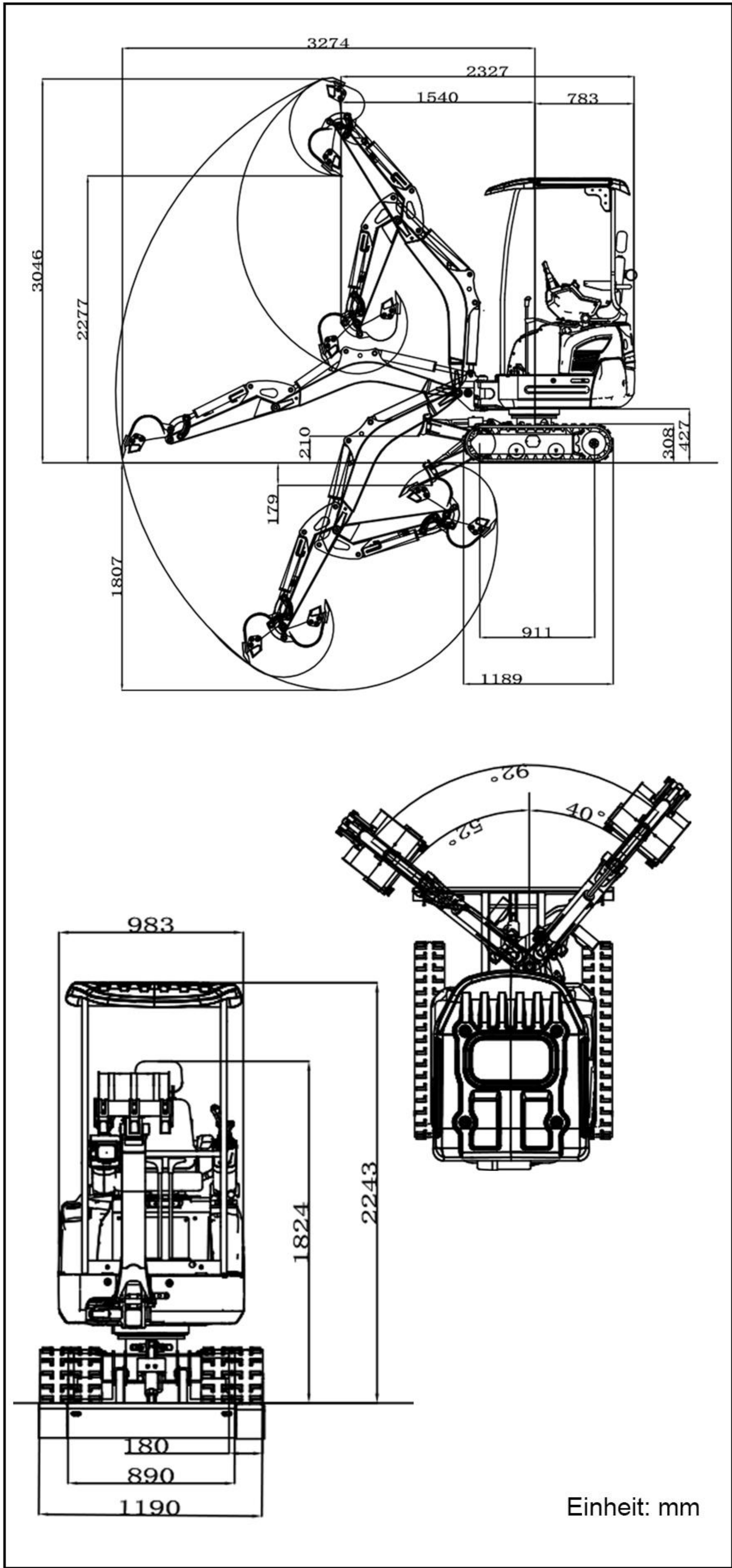


■ ARBEITSUMFANG



■ SPEZIFIKATION

	MODELL	US	R15 ECO
Grundparameter	Maschineneinsatzgewicht	3179 lb	1445kg
	Schaufelinhalt	0.64ft³	0.018m³
	Fahrtgeschwindigkeit (niedrige/hohe Geschwindigkeit)	0-0.93/0-1.6mph	0-1.5/0-2.5km/h
	Steigfähigkeit	30%	30%
	Bodendruck	4.6psi	31.4kpa
	Maximale Grabkraft	2338lbf	10.4KN
	Maximaler Grabradius	128.9in	3274mm
	Maximale Grabtiefe	71.1in	1807mm
	Maximale Grabhöhe	119.9in	3046mm
	Maximale Entladehöhe	89.6in	2277mm
	Maximaler Ablenkwinkel	92°	92°
	Kettenausfahrbereich	35.4-47.2in	900-1200mm
Motor	Motormarke	Kubota	Kubota
	Motormodell	D722	D722
	Maximale Leistung	13.7hp	13.9ps
	Maximale Leistung	10.2kw	10.2kw
	Höchstgeschwindigkeit	2500rpm	2500rpm
	Hubraum	0.19gal	0.719L
	Zylinderzahl	3	3
	Kühlmethode	Wassergekühlt	Wassergekühlt
	Motorölwechselmenge	0.66gal	3.5L
	Kraftstoffart	Diesel	Diesel
	Kraftstoffsorte	0/-10	0/-10
	Theoretischer Kraftstoffverbrauch	1.1-1.5L/h	1.1-1.5L/h
Körper	Transportlänge	91.6in	2327mm
	Transportbreite	38.7in	983mm
	Transporthöhe	88.3in	2243mm
	Bodenfreiheit Gegengewicht	16.7in	427mm
	Löffelbreite	15.7in	400mm
	Auslegerlänge	58.1in	1477mm
	Stiellänge	31.5in	800mm
	Planierschildbreite	40.3in	1024mm

■ HYDRAULIKSYSTEM

Hauptpumpentyp/-modell	Zahnradpumpe/308-303	Maximum set pressure (Mpa)	18MPa
Hauptpumpenmarke	Tianjin Wandern/Shengjie	Travel hydraulic motor type	WDM-300
Maximaler Förderstrom der Hauptpumpe (l/min)	21.6L/min	Travel motor brand	Paiyi
Mehrwegeventil	9-Wege-Pilot-Mehrwegeventil	Motor displacement	300ml/r
Mehrwegeventilmarke	Tengfei/Shengjie	Slewing hydraulic motor type	BM2-315
Nennndruck (MPa)	17MPa	Displacement	315ml/r

- Bitte lesen Sie die Bedienungsanleitung sorgfältig durch und verwenden Sie die Maschine ordnungsgemäß.
- Legen Sie beim Arbeiten immer den Sicherheitsgurt an. (Nur ROPS-Spezifikationen)
- Wenn Sie Baumaschinen mit einem Gewicht von weniger als 3 Tonnen bedienen, müssen Sie vorab die Schulung „Spezialschulung für die Bedienung fahrzeugmontierter Baumaschinen“ absolvieren. Bei einem Gewicht von 3 Tonnen oder mehr müssen Sie die Schulung „Fertigkeiten in der Bedienung fahrzeugmontierter Baumaschinen“ absolvieren.
- Um Pannen und Unfälle zu vermeiden, überprüfen Sie die Maschinen regelmäßig.
- Spezifische freiwillige Inspektionen müssen von einem beim Ministerium für Gesundheit, Arbeit und Soziales oder beim Generaldirektor des Arbeitssaufsichtsamtes registrierten Inspektionsunternehmen durchgeführt werden.



RIPPA GROUP

R15 ECO



Hinweis: Die in der Abbildung dargestellte hydraulische Daumenklemmung und der hydraulische Schnellwechsel sind optionale Modelle. Das Standardmodell verfügt nicht über eine hydraulische Daumenklemmung und einen hydraulischen Schnellwechsel

Ultrakompakte Abmessungen, hervorragender Bedienschutz, minimaler Heckschwenkradius, alles, was Sie für die Arbeit brauchen

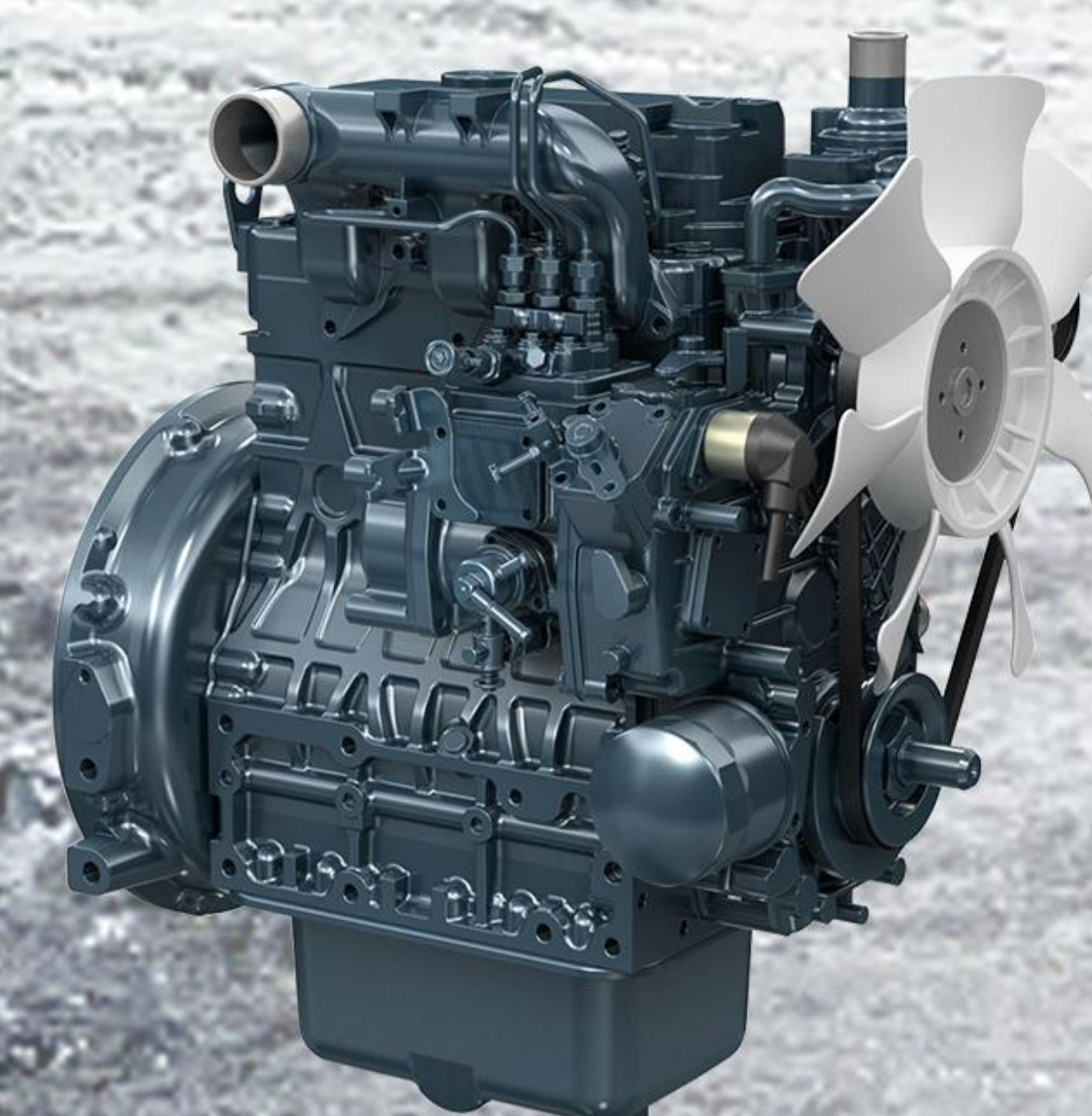
Die neuen Ultrakompaktbagger von RIPPA haben viele Vorteile.

Sie sind so kompakt, dass Sie problemlos und sicher an engen Stellen arbeiten können. Sie verfügen außerdem über eine verbesserte Bedienoberfläche* und verbesserte Komfortfunktionen für effizientes und komfortables Arbeiten. Und das Beste: Mit diesen Ultrakompaktbaggern von RIPPA erledigen Sie Ihre Arbeit schnell und effizient.



SEITENHEBEL-LAYOUT

Die Steuerhebel des R15 ECO befinden sich auf beiden Seiten des Sitzes, um dem Bediener eine bessere und entspanntere Arbeitshaltung zu ermöglichen und ein zusätzliches Schutznetz bereitzustellen, das die Sicherheit des Fahrers wirksam gewährleistet.



RIPPA ULTRA-KOMPAKTBAGGER



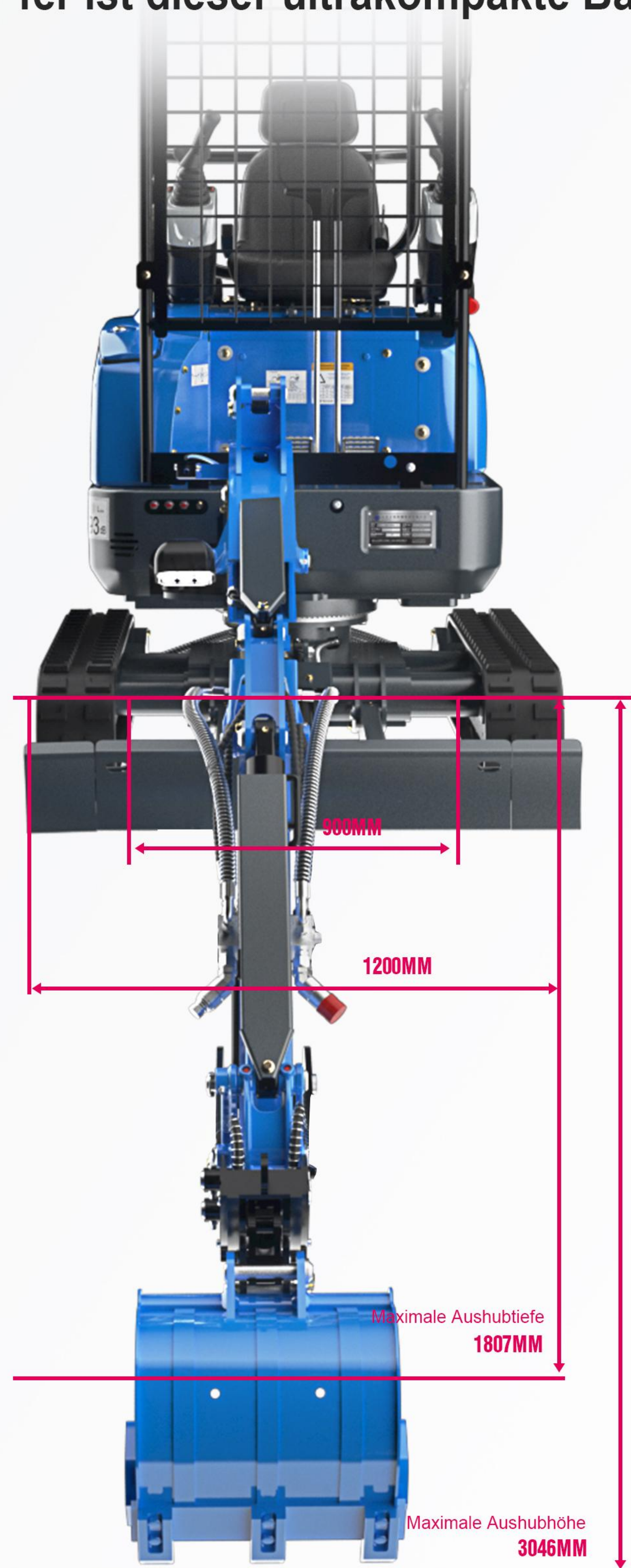
Bruttomotorleistung (D722): 13,7 hp (10,2 kW)

Maximale Grabkraft: 10,4 kN

Betriebsgewicht**: 1445 kg

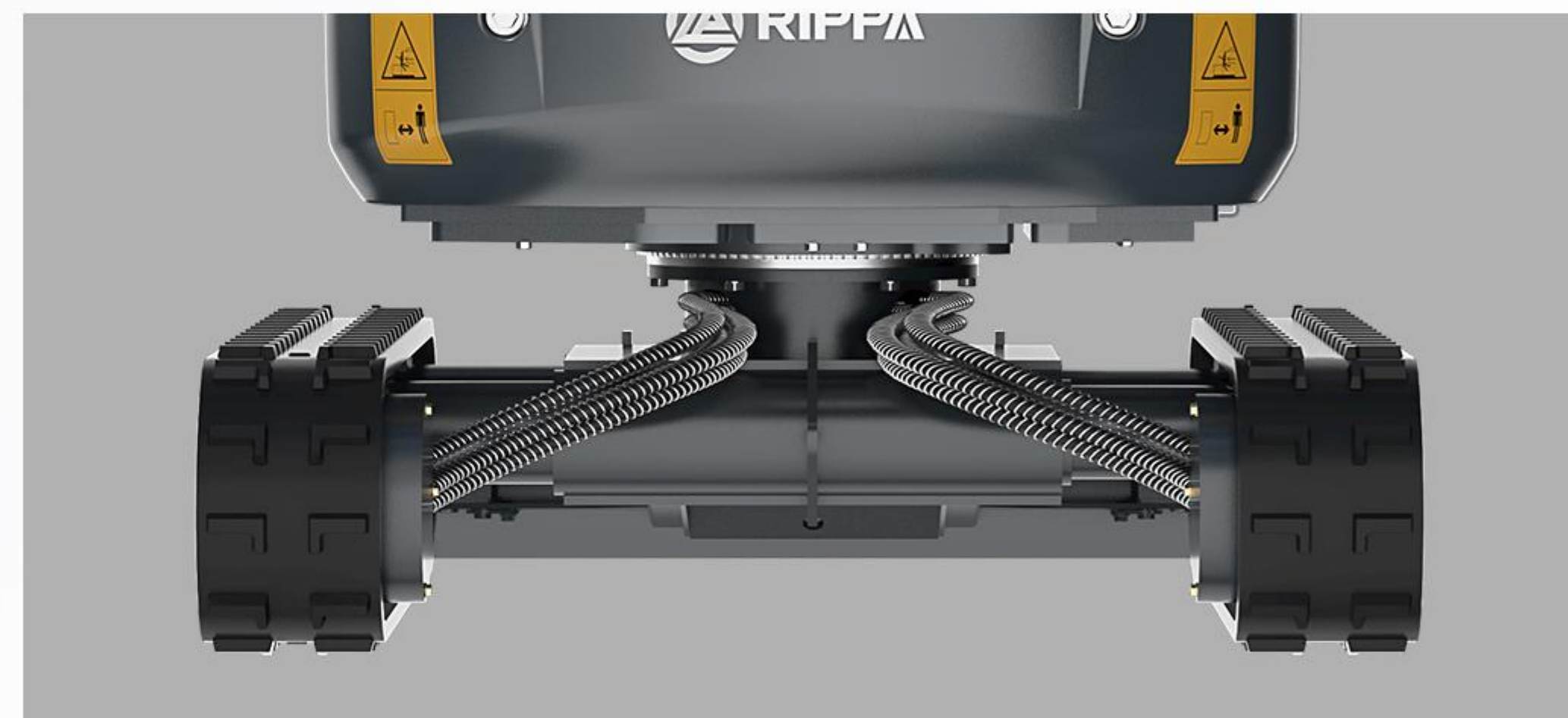
LEISTUNG / SICHERHEIT

Von der einstellbaren Spurbreite und dem Zwei-Gang-Fahrpedal bis hin zum sicheren Motorstart und einem neuen, am Ausleger montierten LED-Arbeitsscheinwerfer ist dieser ultrakompakte Bagger auf maximale Leistung und Sicherheit ausgelegt.



1 Einstellbare Spurbreite

Mit einem einzigen, leicht zu bedienenden Hebel lässt sich die Spurbreite des hydraulisch verstellbaren R15 Eco-Baggers in Sekundenschnelle (bis zu 900 mm) reduzieren, um das Navigieren in engen Räumen zu ermöglichen. Umgekehrt lässt sich die Spurbreite auf bis zu 1200 mm erweitern. Durch einfaches Ziehen eines Stifts passt sich die Größe des schnell klappbaren Schildes augenblicklich an. Im abgesetzten Zustand passen diese ultrakompakten Bagger problemlos durch die meisten Türöffnungen und ermöglichen den Zugang ins Innere von Gebäuden.



2 ISO- oder SAE-Steuermodus

Um den unterschiedlichen Bediengewohnheiten der Benutzer auf der ganzen Welt gerecht zu werden, ist es mit einer umschaltbaren Links- und Rechtsbetriebsmodusfunktion ausgestattet, die durch leichtes Berühren schnell umgeschaltet werden kann.



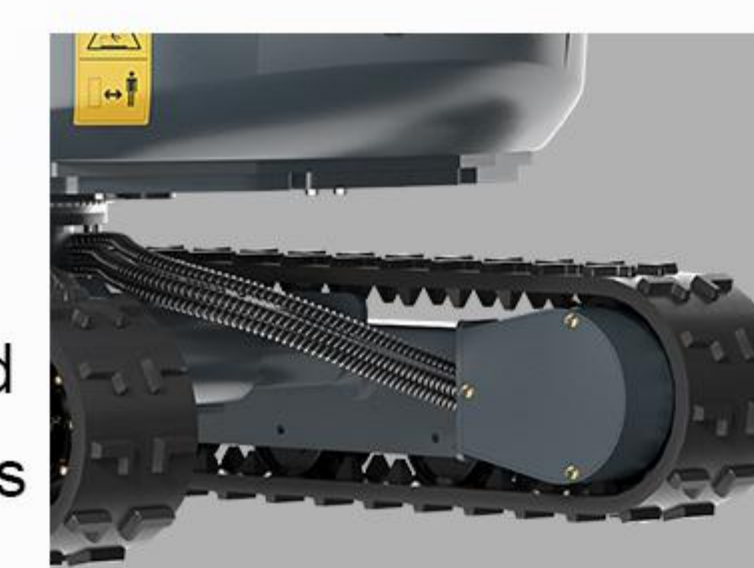
3 Auslegerzylinderschutzkonstruktion

Der Ausleger besticht durch sein sauberes, schlauchfreies Erscheinungsbild. Alle Hydraulikschläuche sind im Inneren des Auslegers verborgen und geschützt. Die Auslegerzylinder befinden sich oben auf dem Ausleger und sind durch Zylinderschutzvorrichtungen gut geschützt.



4 Eingebauter Motor

Es reduziert den Lärm und schützt den Motor wirksam vor Kollisionen, wodurch die Haltbarkeit und Zuverlässigkeit des Baggers verbessert wird.



6 Doppelfunktions-Schalthebel

Mit dieser Stange können Sie Hände und Füße gleichzeitig benutzen und so in Ihrem eigenen Tempo trainieren. Drücken Sie einfach die Pedale oder drücken Sie mit den Händen, um sich zu bewegen, zu drehen usw. Die Fußpedale können auch zum Gehen vorwärts und rückwärts getreten werden.



7 LED-Arbeitsleuchte

Helle LED-Arbeitsscheinwerfer sorgen für optimale Beleuchtung bei Nacharbeiten.



8 Vierwege-Ölleitungsbruch mit Schnellkupplung

Vierwege-Brecherölleitung, sodass die hydraulische Daumenklemme (optional), der hydraulische Schnellwechsel (optional) und das Zubehör über separate Ölkreisläufe verfügen und mit Schnellverbindern ausgestattet sind, um die Verbindungseffizienz und den Bedienungskomfort zu verbessern.



5 Dachsanierung

- a** Ein Schutznetz anbringen: Dies erhöht die Sicherheit des Daches und verhindert herabfallende Gegenstände oder andere Unfallverletzungen.
- b** Reflektor anbringen: Er erweitert das Sichtfeld, vermeidet tote Winkel und erhöht die Sicherheit zusätzlich.
- c** Das Dach durch ein Kunststoffdach ersetzen: Es sieht schöner aus und ist wasserdichter.
- d** Warnleuchte anbringen: Bei schlechten Lichtverhältnissen verbessert sie die Sichtbarkeit des Daches und beugt Unfällen vor.

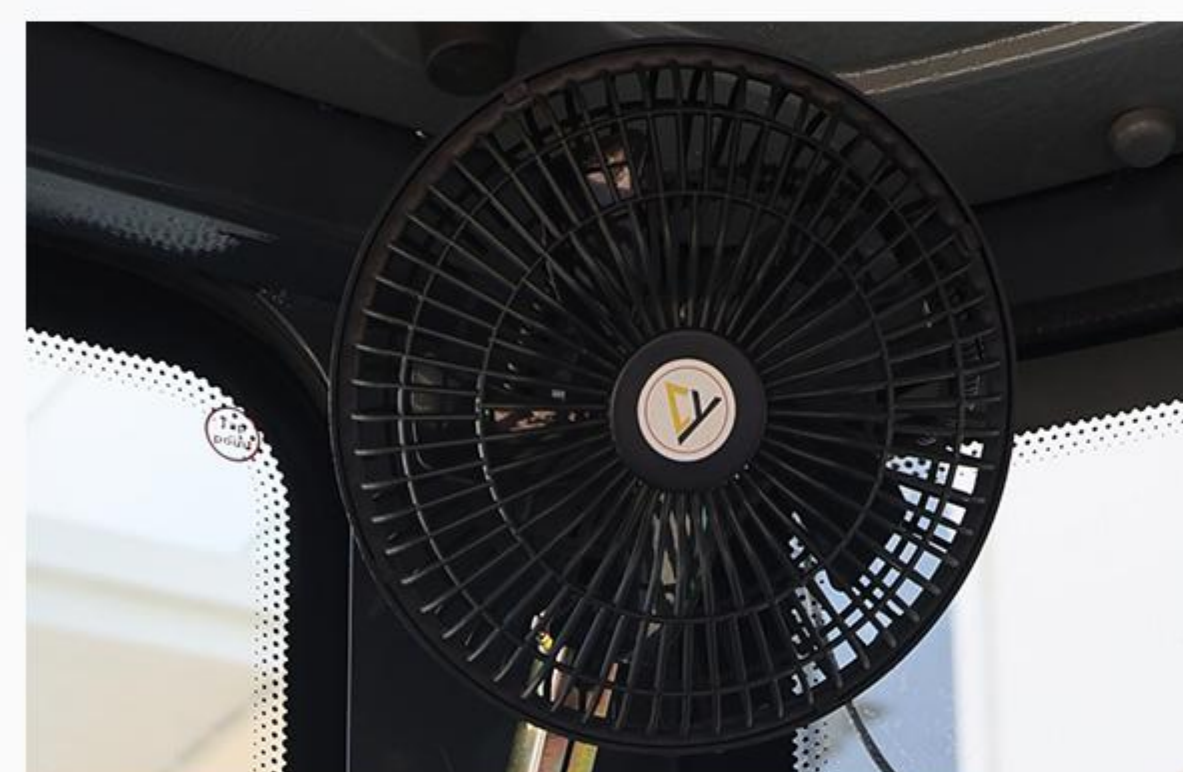
OPTIONALE KABINE

Winddicht, regendicht und staubdicht widersteht schlechtem Wetter und Baustaub effektiv und sorgt für eine sauberere und komfortablere Arbeitsumgebung. Die Kabine ist robust und langlebig, und die ROPS/-FOPS-Schutzstruktur verbessert den Sicherheitsfaktor des Betriebs.



1 PLATZ ZUM FAHREN

Das 1,8 Meter hohe, kuppelförmige Cockpit bietet eine seitliche Kniefreiheit von 15 cm. Joystick und Pedale bilden einen goldenen Dreieck-Bedienbereich, sodass Sie sich beim Wenden nicht in die Hocke begeben müssen, um Werkzeuge aus der Heckscheibe zu holen.



a LÜFTER

Verbessern Sie die Luftzirkulation in der Kabine, reduzieren Sie die stickige Luft, halten Sie die Luft frisch, bringen Sie dem Fahrer in einer Umgebung mit hohen Temperaturen Kühle und verbessern Sie den Bedienkomfort und die Arbeitseffizienz.



b HEIZUNG

Heizt die Kabine bei Kälte schnell auf, um den Bediener warm zu halten und seine Ermüdung zu verringern. Außerdem entfernt es effektiv Beschlag und Frost von der Windschutzscheibe, um die Sicht zu gewährleisten.



c FENSTERBRECHER

Wenn sich die Türen und Fenster der Kabine im Notfall nicht normal öffnen lassen, können Sie mit einem Fensterhammer schnell das Glas zerschlagen, um dem Fahrer eine schnelle Flucht zu ermöglichen.



d FEUERLÖSCHER

Sorgen Sie für Sicherheitsschutz für Fahrer, damit diese sich im Falle eines plötzlichen Feuers schnell in Sicherheit bringen können. So werden Opferzahlen und Sachschäden reduziert.



2 HOCHKLAPPBARE WINDSCHUTZSCHEIBE

Die Windschutzscheibe lässt sich hochklappen und je nach Wetter- und Arbeitsbedingungen einfach zwischen geschlossenem und offenem Modus umschalten. Bei heißem Wetter sorgt das hochklappbare Design für natürliche Belüftung, verbessert die Luftzirkulation in der Kabine und erhöht den Komfort. Die Frontscheibe ist leicht zu reinigen und erleichtert so die Wartung.

3 SCHEIBENWISCHER

Halten Sie die Windschutzscheibe frei, um dem Fahrer bei Regen, Schnee oder Schlamm eine gute Sicht zu gewährleisten, die Arbeitssicherheit zu verbessern, Bedienungsfehler durch Sichtbehinderung zu vermeiden, die Arbeitseffizienz bei schlechtem Wetter zu verbessern und Ausfallzeiten zu reduzieren.



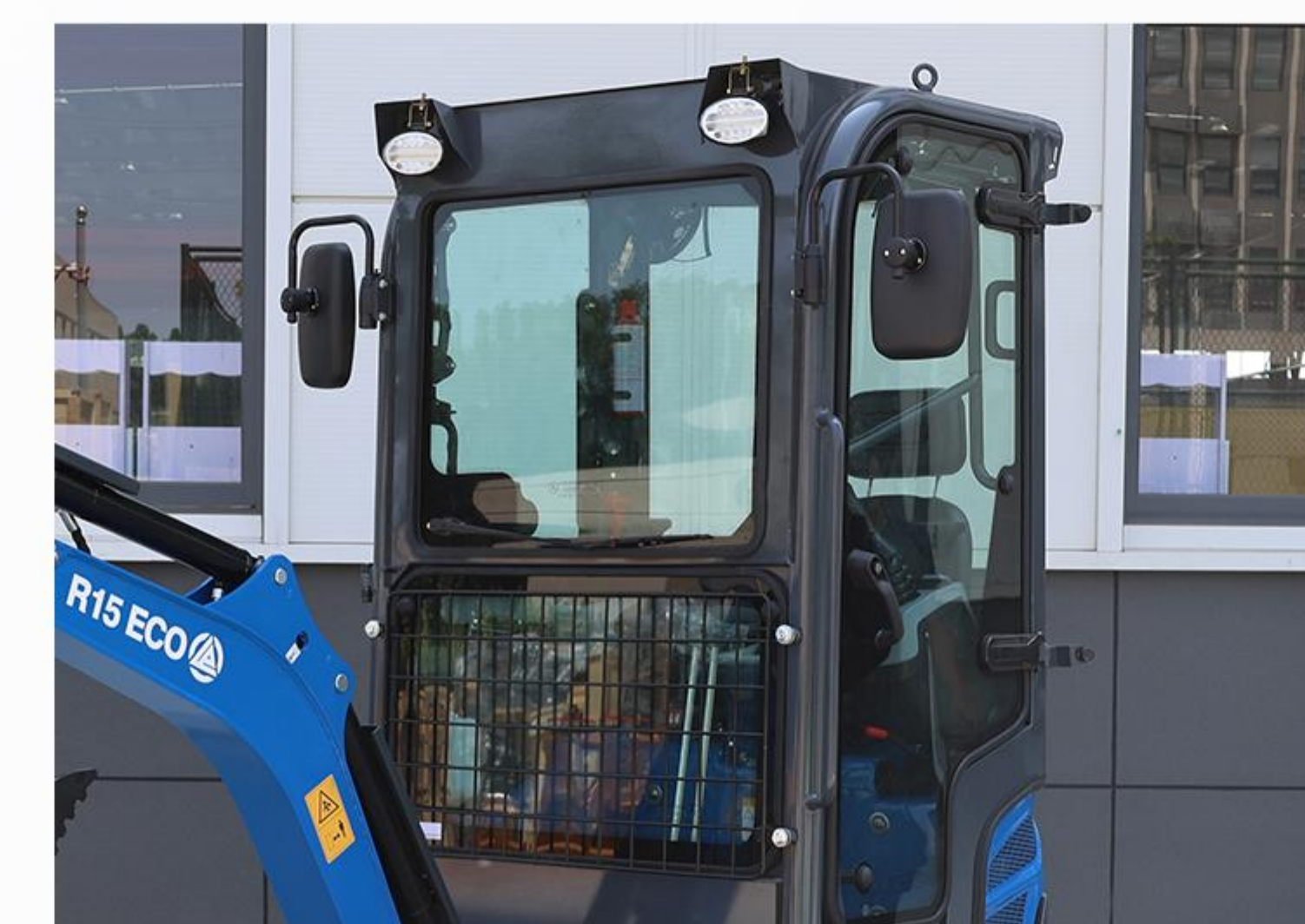
4 SCHUTZNETZ

Es kann Steinschläge, Äste und andere Fremdkörper wirksam abwehren, Aufprallschäden an der Kabinenscheibe und der Innenausstattung deutlich reduzieren und die persönliche Sicherheit des Fahrers gewährleisten.



5 RÜCKSPIEGEL

Der externe Rückspiegel kann das Sichtfeld des Fahrers nach hinten und zur Seite deutlich erweitern, tote Winkel während der Fahrt reduzieren, Kollisionsunfälle verhindern und die Sicherheit verbessern.



6 ROPS/FOPS-RAHMEN

ROPS/FOPS-Doppelzertifizierung des Rahmens, hohe Druckfestigkeit der Decke, Maschendraht an der Frontscheibe hält Steinschlägen stand; magnetischer Sicherheitshammer in der Rückenlehne des Stuhls integriert, zerschlägt die Scheibe und ermöglicht die Flucht in 3 Sekunden.



7 LED-LICHT

LED-Arbeitsleuchten zeichnen sich durch hohe Helligkeit und gleichmäßiges Licht aus, wodurch der Arbeitsbereich effektiv abgedeckt und die Arbeitssicherheit bei Nacht oder in dunklen Umgebungen verbessert werden kann.



1 ARMATURENBRETT

Die rechte Armlehne ist mit einem Fahrzeuginstrument ausgestattet – einem integrierten Multifunktionsinstrument, das verschiedene Parameter wie Geschwindigkeit, Ölmenge, Öldruck, Spannung und Wassertemperaturalarm anzeigt. So lässt sich der Zustand des gesamten Fahrzeugs bequem überwachen und rechtzeitig verwalten.



4 PILOTBETRIEB AUF BEIDEN SEITEN

Der beidseitige Pilotbetrieb verleiht dem Bagger eine höhere Betriebspräzision und Effizienz und verbessert gleichzeitig den Komfort und die Sicherheit des Bedieners, sodass der Bagger unter verschiedenen Arbeitsbedingungen gute Leistungen erbringt.

2 BEQUEME SITZE

Verstellbarer Sitz, ergonomisch gestaltet, um Rücken, Taille und Nacken des Bedieners zu stützen und so die Ermüdung durch Langzeitbetrieb zu verringern.

3 GEHEN MIT HOHER UND NIEDRIGER GESCHWINDIGKEIT

Die Gehgeschwindigkeit kann flexibel an unterschiedliche Arbeitsbedingungen angepasst werden, um mit unterschiedlichen Arbeitsumgebungen zurechtzukommen.



5 BEQUEME ARMLEHNEN

Um den Bedienkomfort zu verbessern, sind auf beiden Seiten des Arbeitskastens Armstützen angebracht, um die Bedienbarkeit zu verbessern und die durch Langzeitbetrieb verursachte Ermüdung zu verringern.



Die Besonderheiten des **R15 ECO**

SERVICE

Die nach hinten zu öffnende Motorhaube bietet einfachen Zugang zum Motor und die Wartung ist einfach, da die Hydraulik-Serviceanschlüsse bequem und geschützt angeordnet sind.

Motorabdeckung

Der nach hinten öffnende Fahrersitz auf der Motorhaube kann hochgeklappt werden, um einen großen Teil des Motors freizugeben und so den Zugang zu den Komponenten zu erleichtern.



Gesch tzte Hydraulik-Serviceanschlussrohre

Mit dem R15 ECO müssen Sie die Hydraulik-Serviceanschlussleitungen nie wieder austauschen. Um das Risiko einer Beschädigung der Hydraulikleitungen zu verringern, sind die Serviceanschlussleitungen im Ausleger verborgen und die Serviceanschlüsse bequem am Ende des Auslegers angebracht.



Wrmedmmung der Kabine

Der starke 3M-Kleber sorgt für eine sicherere Haftung, und die 5 mm dicke Wärmedämmbaumwolle ist mittelstark, schön und hat eine gute Wärmedämmwirkung. Sie senkt effektiv die Körpertemperatur beim Fahren des Baggers, verringert das Verbrennungsrisiko und verbessert die Fahrqualität.



Aufklappbare Fußstützenabdeckung

Die Abdeckung an der Fußstütze ist zum Öffnen konzipiert, was die Inspektion des Ölkreislaufs und der Leitungen erleichtert und so den Wartungs- und Inspektionskomfort deutlich verbessert.



KABELSCHUTZ FÜR ÖLPIPELINES

Um die Zuverlässigkeit zu verbessern und die Lebensdauer zu verlängern, sind RIPPA-Bagger jetzt mit Stahlfederschutzeinrichtungen an den Hydraulikschläuchen des Unterwagens ausgestattet. Diese Verbesserung gewährleistet optimalen Schutz vor Verschleiß durch Reibung, scharfe Gegenstände und unebenes Gelände.



SCHMIERNIPPEL-STOPFENSCHUTZ

Verhindert wirksam Korrosion durch Wasser, Schlamm, Säure und Lauge, verbessert die Oberflächenhärte, verhindert eine Verformung der Hochdruck-Ölfüllfettöse und erleichtert die Wartung.





WIR SIND RIPPA EUROPE

Rippa Europe LLC ist Ihr zuverlässiger Partner für hochwertige Baumaschinen, die direkt aus unserem europäischen Lager lieferbar sind. Als offizieller Vertriebspartner für Rippa- Bagger und -Ausrüstung in Europa garantieren wir eine schnelle Lieferung , wettbewerbsfähige Preise und einen ausgezeichneten Kundenservice.

Unser Team ist bestrebt, innovative, zuverlässige und kostengünstige Lösungen für Ihre Bau- und Landschaftsbauprojekte anzubieten. Mit einem starken Fokus auf Qualität, Effizienz und Kundenzufriedenheit sind wir bestrebt, die besten Maschinen direkt auf den europäischen Markt zu bringen.

Entdecken Sie die Leistungsstärke von Rippa Europe – wo Leistung auf Zuverlässigkeit trifft!



RIPPA EUROPE

RIPPA EUROPE LLC EOOD
1Racho Dimchev Str.,Eingang A, 1, Stock, Büro 1 • 1000 Sofia, Bulgarien USt.-Id: BG 207936235
Telefon: +359 2492 8550• E-Mail: info@rippa-europe.com • Website: <https://www.rippa-europe.com>

RIPPA EUROPE GMBH
Dorfplatz 1, 19217 Rehna- Germany

RIPPA Baumaschinen- SAARLAND
Gerüst- und Baumaschinenverleih Krall
HANDWERKLICHE DIENSTLEISTUNGEN
MASCHINEN IMPORT
-TECHNIKER BETRIEB-
Ansprechpartner: **Thomas Krall**
Kirchenstraße 75 • 66793 Saarwellingen
Telefon: +49 6838 970747 • Mobil: +49 160 2847285
E-Mail: info@geruest-saarland.de • Website: <https://www.geruest-saarland.de>
USt.-Id.: DE26 3753 031



rippa-europe.com

Einige Spezifikationen basieren auf technischen Messungen und können von den tatsächlichen Bedingungen abweichen. Die Spezifikationen dienen nur zu Vergleichszwecken und können ohne vorherige Ankündigung geändert werden.
Die Spezifikationen einzelner RIPPA-Geräte variieren aufgrund normaler Abweichungen in Design, Herstellung, Betriebsbedingungen und anderen Faktoren. Einige Bilder von RIPPA-Geräten können optionale Funktionen enthalten und sind nicht auf Standardpakete beschränkt.