

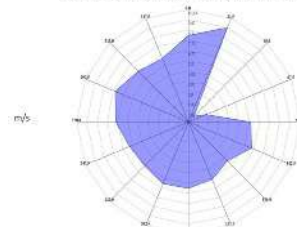
WERNER ENGINEERING

info@werner-ing.com

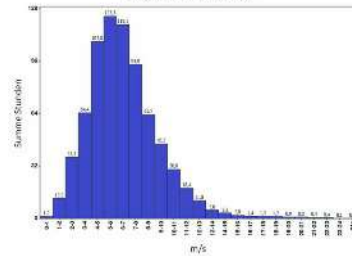


professionelle Windmessung

Durchschnittliche Windgeschwindigkeit nach der Windrichtung



Zeitraum: 01. bis 31. Mai 2012



PREISE (ab 01.01.2024)

inkl. gesetztl. MwSt.

Miete für 3 Monate:	350,- €
je weiterer Monat:	85,- €
Datenauswertung:	125,- €
Mietkaution:	300,- €
Aufstellung*:	120,- €
Abbau*:	100,- €
mtl. Prüfung*:	50,- €

* zzgl. Anfahrt über 15 km

Professionelle Messmasten 15 m

- Höhe: 15 m
- Sensor 1: Windfahne
- Sensor 2: Anerometer I
- Sensor 3: Opti. Aner. II
- Mast mit Abspannvorrichtung
- Bodenanker und Bodenplatte
- Datenlogger
- SD-Karte oder USB
- Lithiumakku / Batterie



www.werner-ing.com

Rotenbrande 3
27318 Hoyerhagen
Tel.: 0175 1520747
info@werner-ing.com