



Zum Benutzerhandbuch, zur App und Unterstützung

support@anker.com
uk.support@anker.com (UK)
(UK) +44(0) 1616 056 301
(DE) +49 (800) 000 2522

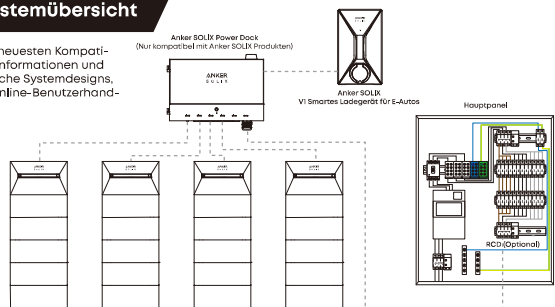


PAP 21
Raccolta Carta

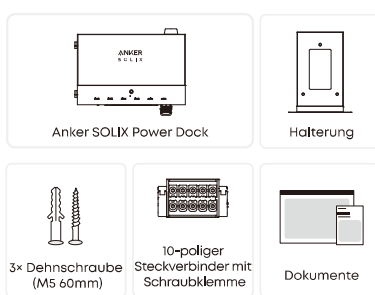
S1005005739 VI

1 Systemübersicht

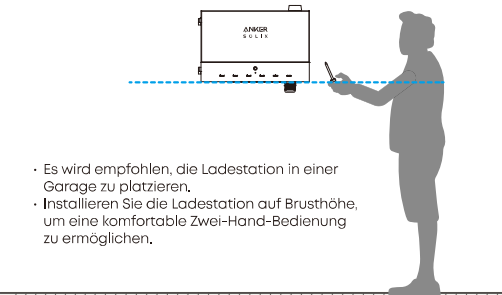
Für die neuesten Kompatibilitätsinformationen und zusätzliche Systemdesigns, siehe Online-Benutzerhandbuch.



2 Unboxing



3 Vorinstallation

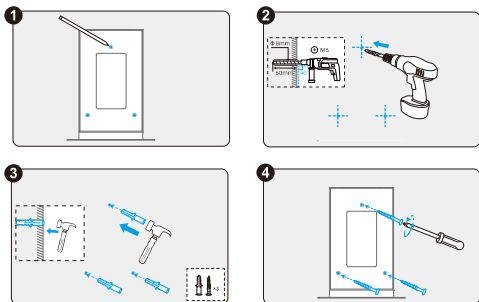


- Es wird empfohlen, die Ladestation in einer Garage zu platzieren.
- Installieren Sie die Ladestation auf Brusthöhe, um eine komfortable Zwei-Hand-Bedienung zu ermöglichen.

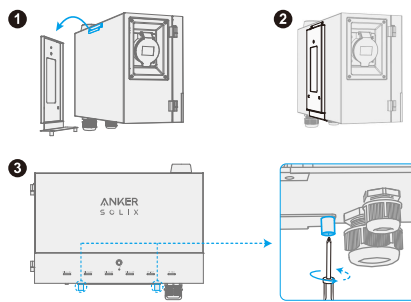
4 Installation

Wenn Sie auf Probleme stoßen, wenden Sie sich an den zuständigen Elektriker oder den Anker-Kundendienst.

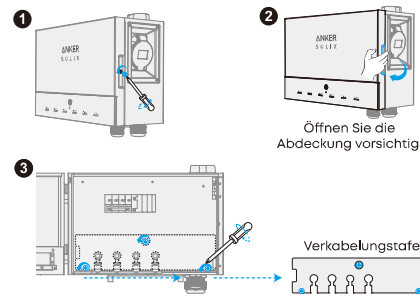
01 Halterung an der Wand befestigen



02 Befestigen Sie das Power Dock an der Halterung



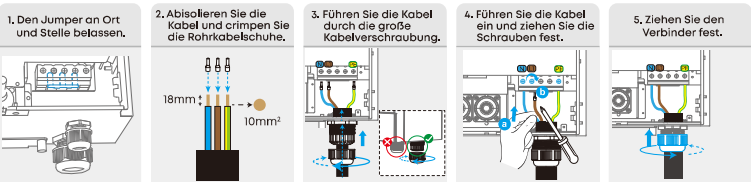
03 Entfernen Sie die Verdrahtungstafel



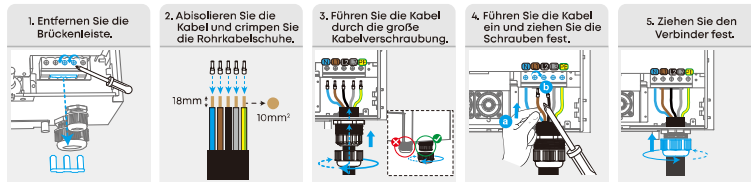
04 Stromkabel vom Hauptverteiler ans Power Dock anschließen

- Stellen Sie sicher, dass der Hauptschalter ausgeschaltet ist, bevor Sie die Verdrahtung vornehmen.
- Es wird empfohlen, flexible Kabel mit einem Leiterquerschnitt von 10mm² zu verwenden.

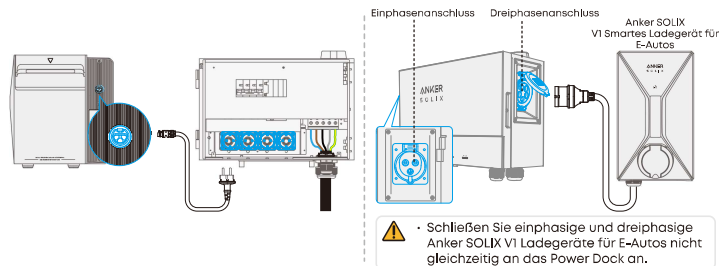
Einphasenanschluss



Dreiphasenanschluss

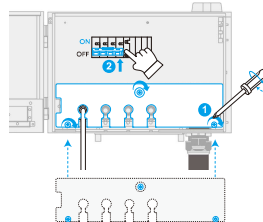


05 Verbindung mit Solarbank oder EV-Ladegerät herstellen (optional)

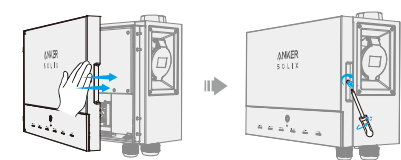


- Schließen Sie einphasige und dreiphasige Anker SOLIX V1 Ladegeräte für E-Autos nicht gleichzeitig an das Power Dock an.

06 Montieren Sie die Verdrahtungstafel erneut und schalten Sie den Hauptleistungsschalter ein



07 Schließen und Abdeckung verriegeln



08 Bericht zur Genehmigung

Nach der Installation muss der zuständige Elektriker einen Bericht zur offiziellen Genehmigung einreichen.

5 Verbinden mit Anker App

1. Laden Sie die neueste Version der Anker-App herunter und installieren Sie sie.



2. Befolgen Sie die Anweisungen in der App, um Ihre Ladestation hinzuzufügen und die Einrichtung abzuschließen.

