



SORNBERGER
IMMOBILIEN



KAUFPREIS: 159.000 €

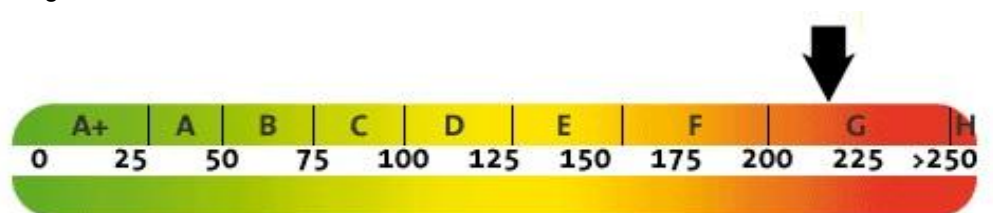
GROßZÜGIGES, RENOVIERUNGSBEDÜRFTIGES EINFAMILIENHAUS MIT
VIEL PLATZ FÜR DIE GANZE FAMILIE, KLEINE TERRASSE UND GROßER
GARAGE IN 67693 WALDLEININGEN – VG ENKENBACH-ALSENBORN

67693 WALDLEININGEN, LAUTERSTRASSE



ECKDATEN

Baujahr:	ca. 1900; Aufstockung ca. 1960
Zimmer:	7
Wohnfläche:	ca. 210,00 m ²
Grundstücksfläche:	ca. 217 m ²
Denkmalschutzobjekt:	Nein
Heizungsart:	Zentralheizung (ÖL)
Etagenzahl:	2
Letzte Modernisierung / Sanierung: ÖL-Heizung ca. 1994, Erneuerung Brenner ca. 2020, Badrenovierung OG in 2020, teilweise Erneuerung des Bodenbelags (Vinylböden) in 2020, etc. teilw. Erweiterung der Elektrik	
Zustand:	gepflegt, renovierungsbedürftig
Qualität der Ausstattung:	Normal
Bodenbelag:	Fliesen, Vinylböden, Holzdielenböden
Einbauküche vorhanden:	Nein
Badezimmer:	2x Tageslichtbäder
Ausstattung Badezimmer:	Wannenbad EG und Duschbad OG
Keller:	teilweise unterkellert, Gewölbekeller
Terrasse vorhanden:	Ja
Art und Anzahl der Stellplätze	Große Garage
Schlafzimmer:	5-6
Barrierefrei:	Nein
Vermietet:	Nein
Befuerung/Energieträger:	Heizöl
Energieausweis vom:	18.01.2026, gültig bis 17.01.2036
Energieausweistyp:	Bedarfsausweis
Energieeffizienzklasse:	G
Endenergiebedarf:	214,6 kWh (m ² *a)
Energie mit Warmwasser:	Ja





OBJEKTBSCHREIBUNG:

DIE GROßZÜGIGE IMMOBILIE PRÄSENTIERT SICH IN EINEM GEPFLEGTEN, JEDOCH RENOVIERUNGSBEDÜRFTIGEM ZUSTAND. ZULETZT WURDE DAS BADEZIMMER IM OBERGESCHOSS MODERNISIERT UND WEITERE RENOVIERUNGSARBEITEN AUSGEFÜHRT, DIE EINZELNEN MAßNAHMEN KÖNNEN SIE AUF SEITE 6 UNTER PUNKT AUSSTATTUNG NACHLESEN.

DAS ERDGESCHOSS BIETET IHNEN EINEN HELLEN EINGANGSBEREICH MIT EINEM GERÄUMIGEN TAGESLICHTBAD UND LIEGT ZIEMLICH MITTIG ZWISCHEN DEN WOHNÄUMEN. ZUR RECHTEN SEITE DES BADES GRENZEN 2 GROßE RÄUME AN., BEISPIELSWEISE EIN GROßES WOHNZIMMER MIT DAHINTERLIEGENDEM SCHLAFZIMMER- UND GEGENÜBERLIEGEND BEFINDET SICH EINE GROßE WOHNKÜCHE MIT DAHINTERLIEGENDEM ESSZIMMER. DAS ESSZIMMER KANN ABER AUCH IDEAL ALS ARBEITS-/GÄSTE- ODER AUCH JUNGENDZIMMER GENUTZT WERDEN. HINTER DEM HAUS BEFINDET SICH EIN KLEINER TERRASSENBEREICH. HIER KÖNNEN SIE IHRE WÄSCHE AUFHÄNGEN ODER EINFACH VOM ALLTAGSSTRESS ENTSPANNEN.

ÜBER EINE HOLZTREPPE GELANGEN SIE IN DAS OBERGESCHOSS MIT 3-4 WEITEREN GERÄUMIGEN ZIMMERN - OHNE DACHSCHRÄGEN. HIER BEFINDEN SICH 2 KINDER- UND DAS ELTERN-SCHLAFZIMMER UND DAS MODERNISIERTE TAGESLICHTBAD MIT BODENTIEFER DUSCHE. DER ROLLLADEN IST IM BAD ELEKTRISCH STEUERBAR UND VERFÜGT SCHON ÜBER EIN KUNSTSTOFFFENSTER MIT 3-FACH VERGLASUNG. DAS 4. ZIMMER WURDE IN DER VERGANGEN ALS WOHNKÜCHE GENUTZT UND VERFÜGT ÜBER KÜCHENANSCHLÜSSE, SOMIT WÄRE AUCH EINE SEPARATE WOHNUNG IM OBERGESCHOSS DENKBAR!! DIE NUTZUNGSMÖGLICHKEITEN SIND SEHR VIELFÄLTIG.

ZUSÄTZLICH IST DAS HAUS NOCH TEILWEISE UNTERKELLERT. DER GEWÖLBKELLER BIETET PLATZ ZUM LAGERN & VERSTAUEN. BEHEIZT WIRD DIE IMMOBILIE MIT EINER ÖL-ZENTRALHEIZUNG AUS DEM JAHR 1994, WOBEI DER BRENNER VOR CA. 5 JAHREN ERNEUERT WURDE.

WEITERHIN GEHÖRT ZUR IMMOBILIE AUCH EINE SEHR GROßE GARAGE, WELCHE DIREKT AM HAUS ANGEBAUT IST UND IST EIN GROßER PLUSPUNKT.

DIE IMMOBILIE HAT EINE GUTE BAUSUBSTANZ, LEDIGLICH SIND FEUCHTIGKEITSMERKMAL AN DER WAND IM OBERGESCHOSS (NUR OSTSEITE) SICHTBAR. DAS PROBLEM BESTAND AUCH IM ERDGESCHOSS UND WURDE MITTEL ISOLIERUNG DURCH KLIMAPLATTEN BEHOBEN.

WIR FREUEN UNS IHNEN DIE IMMOBILIE VOR ORT ZEIGEN ZU DÜRFEN!



LAGE

WALDLEININGEN IST EINE ORTSGEMEINDE IM LANDKREIS KAISERSLAUTERN IN RHEINLAND-PFALZ. SIE GEHÖRT DER VERBANDSGEMEINDE ENKENBACH-ALSENBORN AN. WALDLEININGEN HAT CA. 394 EINWOHNER (31. DEZ. 2024).

DIE GEMEINDE LIEGT IM ZENTRUM DES PFÄLZERWALDES. DIE NACHBARGEMEINDEN SIND IM UHRZEIGERSINN: HOCHSPEYER, FRANKENSTEIN, WEIDENTHAL, ELMSTEIN UND KAISERSLAUTERN.

BILDUNG:

IN DER NACHBARGEMEINDE HOCHSPEYER GIBT ES DEN PROTESTANTISCHEN KINDERGARTEN SOWIE ZWEI WEITERE KINDERGÄRTEN IN TRÄGERSCHAFT DER ORTSGEMEINDE. DIE MÜNCHHOFSCHULE IST DIE GRUNDSCHULE MITTEN IN HOCHSPEYER

INFRASTRUKTUR:

MEHRERE VEREINE BIETEN DIE MÖGLICHKEIT, GEMEINSCHAFTLICH ZU MUSIZIEREN. DIE KREISMUSIKSCHULE FÜHRT IN DER NACHBARGEMEINDE HOCHSPEYER VERSCHIEDENEN UNTERRICHT UND KURSE FÜR KINDER UND JUGENDLICHE DURCH. IM ORT GIBT ES AUCH SPORTVEREINE SOWIE DAS BEKANNTE FREIBAD HOCHSPEYER. DAS SCHWIMMBAD IST EIN SOLARBEHEIZTES SCHWIMMBAD. WEITERHIN BIETET HOCHSPEYER ZAHLREICHE EINKAUFSMÄRKTE, ÄRZTE, DIE SPARKASSE UND DIVERSE GASTRONOMIEN, DIENSTLEISTER UND GEWERBE / WERKSTÄTTEN.

VERKEHR:

DURCH DEN WESTEN DER GEMARKUNG VERLÄUFT DIE B 48, DIE VON BAD BERGZABERN NACH BAD KREUZNACH FÜHRT. DURCH DAS SIEDLUNGSGEBIET VERLÄUFT DIE LANDESSTRAÙE 504, DIE EINE VERBINDUNG MIT KAISERSLAUTERN UND ELMSTEIN HERSTELLT. DIE KREISSTRAÙE 47 FUNGIERT ALS QUERACHSE ZWISCHEN DIESER UND DER BUNDESSTRAÙE. VON LETZTERER ZWEIGT ZUDEM DIE KREISSTRAÙE 78 AB, DIE DEN STÜTERHOF ANBINDET.

DIE NÄCHSTE AUTOBAHNANSCHLUSSSTELLE IST ENKENBACH-ALSENBORN AN DER BUNDESAUTOBAHN 6 SAARBRÜCKEN KAISERSLAUTERN, ETWA ZWÖLF KILOMETER ENTFERNT. NÄCHSTGELEGENE BAHNSTATION IST HOCHSPEYER AN DER BAHNSTRECKE MANNHEIM-SAARBRÜCKEN.



AUSSTATTUNG

- * BAUJAHR CA. 1900, AUFSTOCKUNG CA. 1960
- * WOHNFLÄCHE CA. 210 QM
- * GRUNDSTÜCKSFLÄCHE CA. 217 QM (EIGENTUMSGRUNDSTÜCK)
- * EG : DIELE, TAGESLICHTBAD, WOHN- UND ESSZIMMER, KÜCHE, 1 WEITERES ZIMMER
- * OG: 4 WEITERE ZIMMER UND EIN TAGESLICHT-DUSCHBAD
- * DG NICHT AUSGEBAUT, AUSBAUFÄHIG
- * SCHMALER TERRASSENBEREICH HINTER DEM HAUS
- * LICHTDURCHFLUTETE WOHN-RÄUME UND GUTE RAUMAUFTEILUNG
- * GROßE EINZELGARAGE
- * 2020: TEILWEISE ERNEUERUNG DER BODENBELÄGE DURCH VINYLBODEN
- * 2020: ERNEUERUNG DES BRENNERS (ÖL-HEIZUNG)
- * 2020: MODERNISIERUNG DES DUSCHBADES IM OG
- * KUNSTSTOFFFENSTER, 2-FACH VERGLAST, BAD OG: 3-FACH VERGLAST
- * ROLLLÄDEN, BAD OG: ELEKTRISCHER ROLLLADEN
- * ÖL – ZENTRALHEIZUNG (1994)
- * BÖDEN: FLIESEN, HOLZDIELENBODEN UND VINYL
- * TEILUNTERKELLERT (GEWÖLBKELLER)

SONSTIGES

BESICHTIGUNGEN SIND JEDERZEIT, JEDOCH NUR NACH VORHERIGER ABSPRACHE MIT IHREM ANSPRECHPARTNER MÖGLICH. SIE HABEN FRAGEN, ANREGUNGEN ODER MÖCHTEN IHRE IMMOBILIE VERKAUFEN? GERNE BIN ICH VON MONTAG BIS SAMSTAG AB 10:00 UHR FÜR SIE ERREICHBAR UNTER MEINER MOBILFUNK-NR. 0176-35598944. ICH FREUE MICH AUF IHREN ANRUF.

DER MAKLER-VERTRAG MIT UNS KOMMT DURCH INANSPRUCHNAHME UNSERER MAKLERTÄTIGKEIT MÜNDLICH (TELEFONISCH) ODER VOR ORT (BESICHTIGUNG) ODER IN TEXTFORM, Z. B. ÜBER DIE ONLINE-ANFRAGE VIA OBJEKT-EXPOSÉ ZUSTANDE.

DIE HÖHE DER COURTAGE RICHTET SICH NACH DEN AB DEM 23.12.2020 IN KRAFT GETRETENEN GESETZLICHEN REGELUNGEN ZUR TEILUNG DER MAKLERCOURTAGE. HIERNACH WIRD DIE ORTSÜBLICHE COURTAGE FÜR BEIDE PARTEIEN (VERKÄUFER UND KÄUFER) ZU JEWEILS 3,57 % AUF DEN KAUFPREIS INKLUSIVE GESETZLICHER UMSATZSTEUER BETRAGEN ODER KANN AUCH INDIVIDUELL MIT UNS VEREINBART WERDEN. DIE JEWEILIGE VEREINBARETE COURTAGE IST BEI NOTARIELLEM VERTRAGSABSCHLUSS VERDIENT UND FÄLLIG. DIE HÖHE DER BRUTTOCOURTAGE UNTERLIEGT EINER ANPASSUNG BEI STEUERSATZÄNDERUNG. IMMOBILIEN SORNBERGER ERHALTEN EINEN UNMITTELBAREN ZAHLUNGSANSPRUCH GEGENÜBER DEM KÄUFER (VERTRAG ZUGUNSTEN DRITTER, § 328 BGB). WIR HABEN MIT DEM VERKÄUFER EINEN MAKLERVERTRAG IN GLEICHER HÖHE ABGESCHLOSSEN.



DATENSCHUTZ:

INNERHALB DIESER INTERNETPRÄSENZ BESTEHT DIE MÖGLICHKEIT UNS PERSONENBEZOGENE DATEN ZU ÜBERMITTELN. DIES SIND INFORMATIONEN DIE GENUTZT WERDEN KÖNNEN UM IHRE IDENTITÄT ZU ERFAHREN. DARUNTER FALLEN INFORMATIONEN WIE IHR NAME, ADRESSE, POSTANSCHRIFT, TELEFONNUMMER, E-MAIL, ADRESSE. HINSICHTLICH IHRER PERSONENBEZOGENEN DATEN WEISEN WIR GEMÄß §33 BDSG DARAUF HIN, DASS DIESE NACH MAßGABE DER ANWENDBAREN DATENSCHUTZBESTIMMUNGEN GESPEICHERT UND/ODER ÜBERTRAGEN WERDEN. IM ÜBRIGEN WERDEN PERSONENBEZOGENE DATEN ABSOLUT VERTRAULICH BEHANDELT UND NUR MIT GESONDERTER ZUSTIMMUNG AN DRITTE WEITERGELEITET. WIR WEISEN AUSDRÜCKLICH DARAUF HIN, DASS DER DATENSCHUTZ IN OFFENEN NETZEN WIE DEM INTERNET NACH DEM DERZEITIGEN STAND DER TECHNIK NICHT VOLLSTÄNDIG GEWÄHRLEISTET WERDEN KANN.

WIDERRUF:

NACHFOLGEND MÖCHTEN WIR SIE ÜBER DEN ZWISCHEN UNS ABZUSCHLIEßENDEN MAKLERVERTRAG UND DAS IHNEN AUS DIESEM VERTRAG ZUSTEHENDE WIDERRUFSRECHT INFORMIEREN.

MIT DEM ABSCHLUSS DES MAKLERVERTRAGES BEAUFTRAGEN SIE UNS, IHNEN EINEN KÄUFER ODER MIETER NACHZUWEISEN ODER ZU VERMITTELN ODER DIESE BESICHTIGTE MIETWOHNUNG ZU VERMIETEN. EIN ANSPRUCH AUF MAKLERPROVISION, DEREN HÖHE SIE AUS DEM BEIGEFÜGTEN ALLEIN-AUFTRAG ODER EXPOSÉ ENTNEHMEN KÖNNEN, ENTSTEHT ZU UNSEREN GUNSTEN NUR DANN, WENN SIE AUFGRUND UNSERER MAKLERTÄTIGKEIT EINEN KAUF- BZW. MIETVERTRAG TATSÄCHLICH ABSCHLIEßEN. EINE ZAHLUNG WIRD MIT ABSCHLUSS DES NACHGEWIESENEN ODER VERMITTELTEN VERTRAGS FÄLLIG. WEITERE DETAILS KÖNNEN SIE EBENFALLS DEM BEIGEFÜGTEN VERTRAG ENTNEHMEN. SOLLTEN SIE KEINEN VON UNS NACHGEWIESENEN BZW. VERMITTELTEN VERTRAG ABSCHLIEßEN, FALLEN SELBSTVERSTÄNDLICH FÜR SIE AUCH OHNE EINEN WIDERRUF KEINE KOSTEN AN.

WIDERRUFSBELEHRUNG.

DIE WIDERRUFSFRIST BETRÄGT 14 TAGE AB DEM TAG DES VERTRAGSABSCHLUSSES. UM IHR WIDERRUFSRECHT AUSZÜBEN, MÜSSEN SIE UNS (IMMOBILIEN SORNBERGER, GWERBERING 2 IN 67691 HOCHSPEYER, TEL: 0176 – 355 989 44 ODER E-MAIL: [INFO@IMMOBILIEN-SORNBERGER.DE](mailto:info@immobilien-sornberger.de)) MITTELS EINER EINDEUTIGEN ERKLÄRUNG (Z.B. EINEN MIT DER POST VERSANDTEN BRIEF, TELEFAX ODER MAIL) ÜBER IHREN ENTSCHLUSS, DIESEN VERTRAG ZU WIDERRUFEN, INFORMIEREN. SIE KÖNNEN HIERZU DAS BEIGEFÜGTE MUSTER-FORMULAR AUF DER LETZTEN SEITE DES EXPOSÉS VERWENDEN, WELCHES JEDOCH NICHT VORGESCHRIEBEN IST.



ZUR WAHRUNG DER WIDERRUFSFRIST REICHT ES AUS, DASS SIE DIE MITTEILUNG ÜBER DIE AUSÜBUNG DES WIDERRUFSRECHTS VOR ABLAUF DER WIDERRUFSFRIST ABSENDEN.

FOLGE DES WIDERRUFS

WENN SIE DIESEN VERTRAG WIDERRUFEN, HABEN WIR IHNEN ALLE ZAHLUNGEN, DIE WIR VON IHNEN ERHALTEN HABEN, EINSCHLIEßLICH DER LIEFERKOSTEN (MIT AUSNAHME DER ZUSÄTZLICHEN KOSTEN, DIE SICH DAR AUS ERGEBEN, DASS SIE EINE ANDERE ART DER LIEFERUNG ALS DIE VON UND ANGEBOTENE, KOSTENGÜNSTIGERE STANDARDLIEFERUNG GEWÄHLT HABEN) UNVERZÜGLICH UND SPÄTESTENS BINNEN VIERZEHN TAGEN AB DEM TAG ZURÜCKZUZAHLEN, AN DEM DIE MITTEILUNG ÜBER IHREN WIDERRUF DIESES VERTRAGS BEI UNS EINGEGANGEN IST. FÜR DIESE RÜCKZAHLUNG VERWENDEN SIE DASSELBE ZAHLUNGSMITTEL, DASS SIE BEI DER URSPRÜNGLICHEN TRANSAKTION EINGESETZT HABEN, EH SEI DENN, MIT IHNEN WURDE AUSDRÜCKLICH ETWAS ANDERES VEREINBART; IN DIESEM FALL WERDEN IHNEN WEGEN DIESER RÜCKZAHLUNG ENTGELTE BERECHNET.

HABEN SIE VERLANGT, DASS DIE DIENSTLEISTUNG WÄHREND DER WIDERRUFSFRIST BEGINNEN SOLL, SO HABEN SIE UNS EINEN ANGEMESSENEN BETRAG ZU ZAHLEN, DER DEM ANTEIL DER BIS ZU DEM ZEITPUNKT, ZU DEM SIE UNS VON DER AUSÜBUNG DES WIDERRUFSRECHTS HINSICHTLICH DIESES VERTRAGES UNTERRICHTEN, BEREITS ERBRACHTE DIENSTLEISTUNGEN IM VERGLEICH ZUM GESAMTUMFANG DER IM VERTRAG VORGEGEHENEN DIENSTLEISTUNG ENTSPRICHT.



HAUSANSICHT MIT GARAGE



Hausansicht



Hausansicht



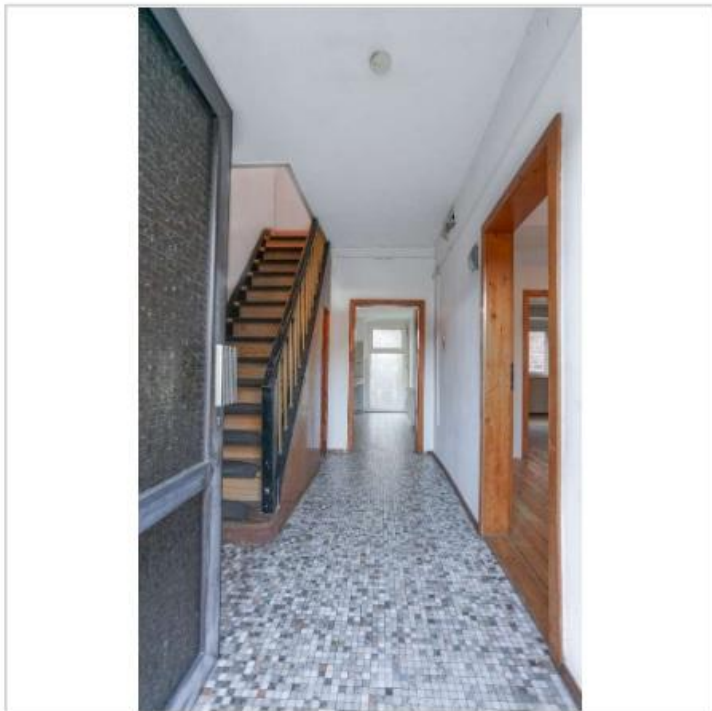
Hausansicht mit Garage



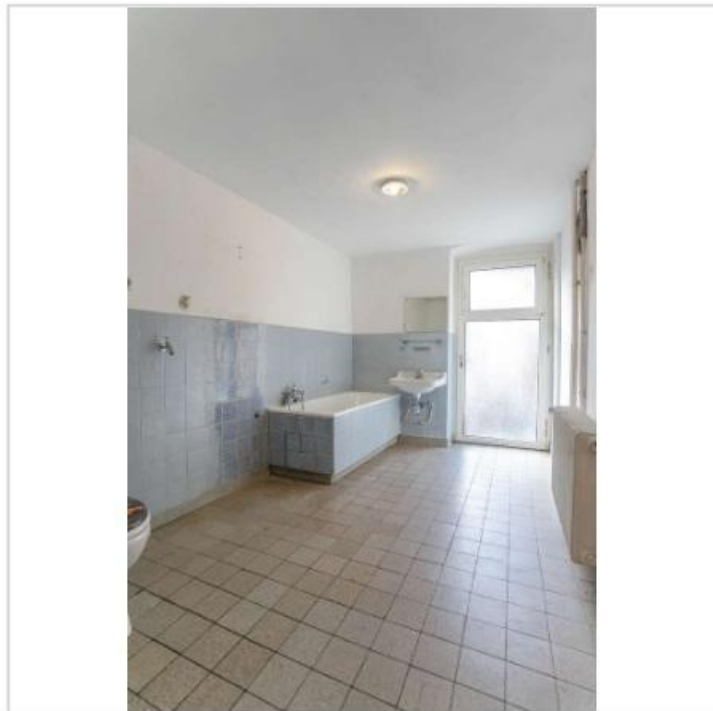
Hausrückansicht



**HELLER EINGANGSBEREICH / TAGESLICHTBAD / WOHNZIMMER
UND SEPARATES (SCHLAF-/ARBEITS- ODER JUNGEND-)ZIMMER**



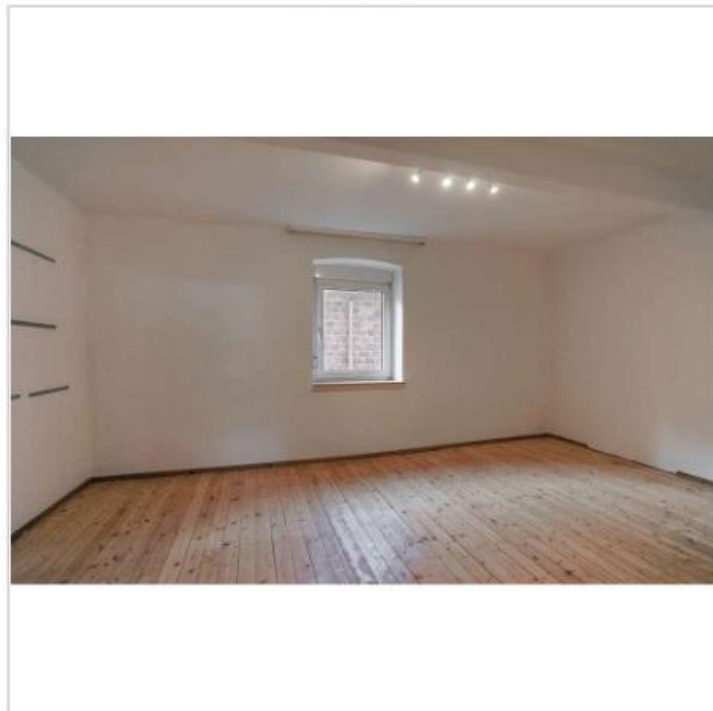
Eingangsbereich



Badezimmer EG



Wohnzimmer EG



Schlaf-/Arbeitszimmer EG



GROBZÜGIGE KÜCHE MIT SEPARATEM ESSZIMMER



Küche EG, Ansicht 1



Küche EG, Ansicht 2



Esszimmer



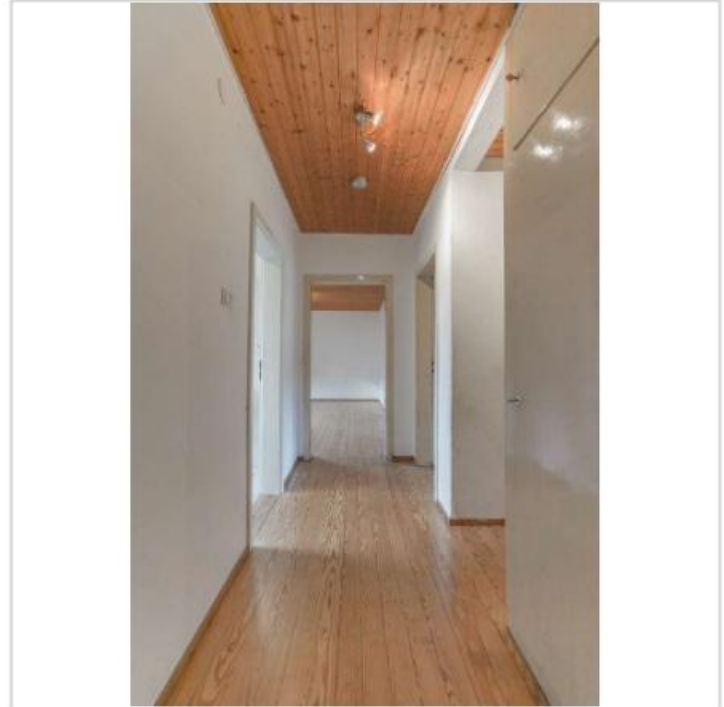
Musterbild-Küche



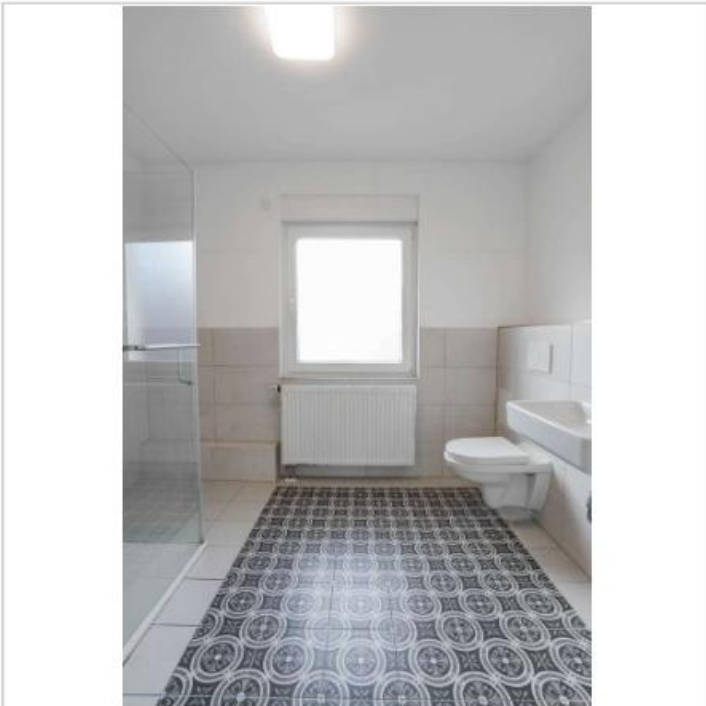
FLUR / TAGESLICHT-DUSCHBAD / ZIMMER 1 (KIND / WOHNBEREICH)



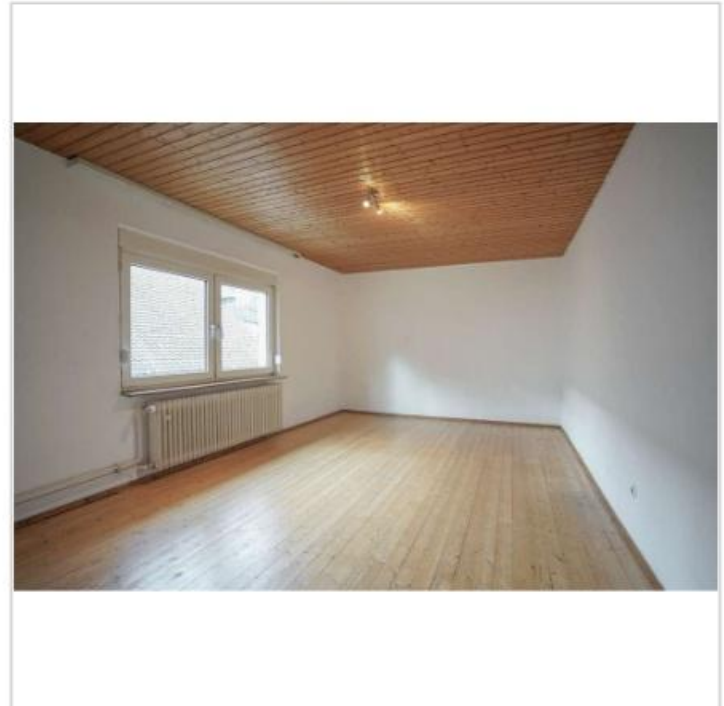
Treppe zu DG



Flur OG



Duschbad OG



Kinderzimmer 1 / Wohnzimmer OG



DIE ANGRENZENDE KÜCHE MIT SEPARATEN ESSZIMMER
ODER ALTERNATIV ELTERN-SCHLAFZIMMER MIT ANKLEIDE



Küche OG / Eltern-Schlafzimmer



Küche OG / Eltern-SZ+Ankleide



Esszimmer OG / Ankleidezimmer



Musterbild_Schlafen-Ankleide2



DAS OBERGESCHOSS MIT WEITEREN (KINDER-)ZIMMER
UND AUSBAUFÄHIGEN SPEICHER



Kinderzimmer



Kinderzimmer



Kinderzimmer



Dachgeschoss, Speicher



DIE GROBE GARAGE SOWIE DIE HAUSTECHNIK



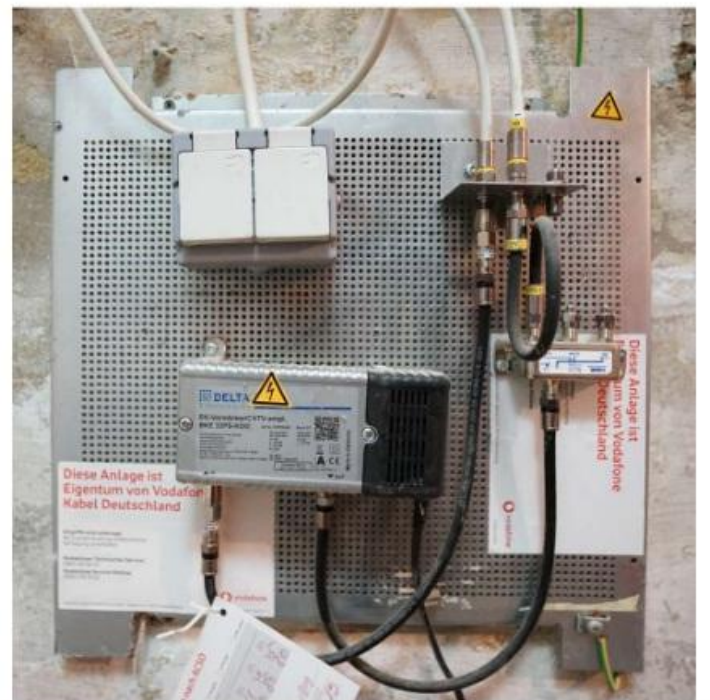
Garage



ÖL-Heizung



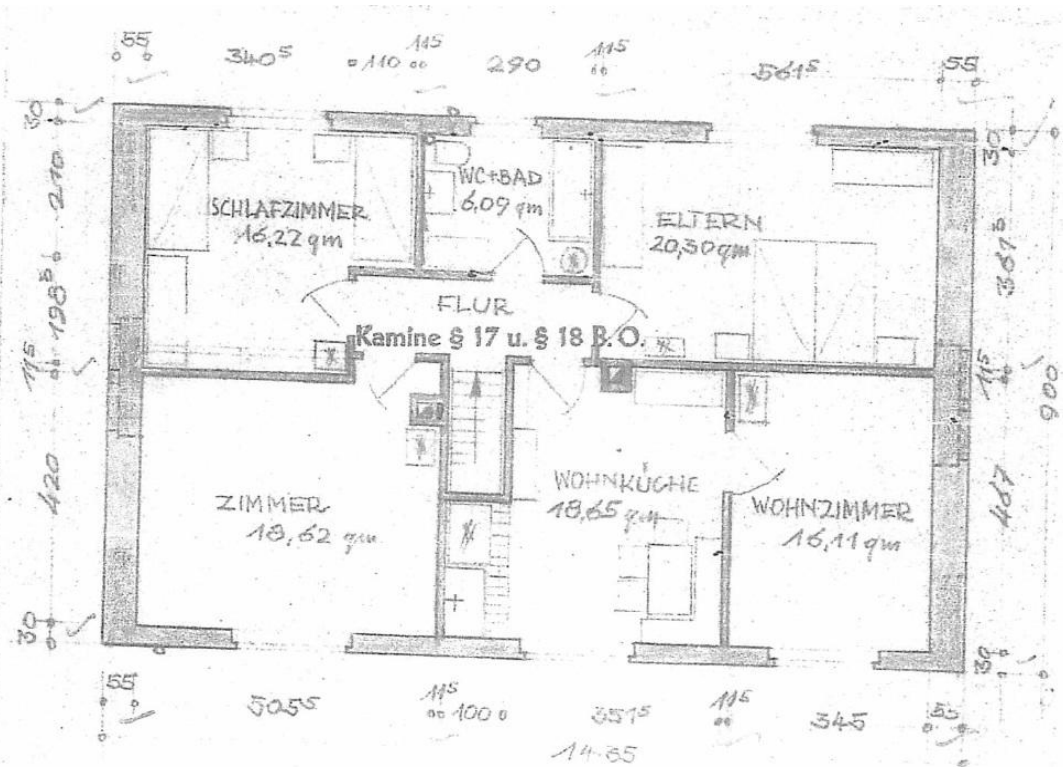
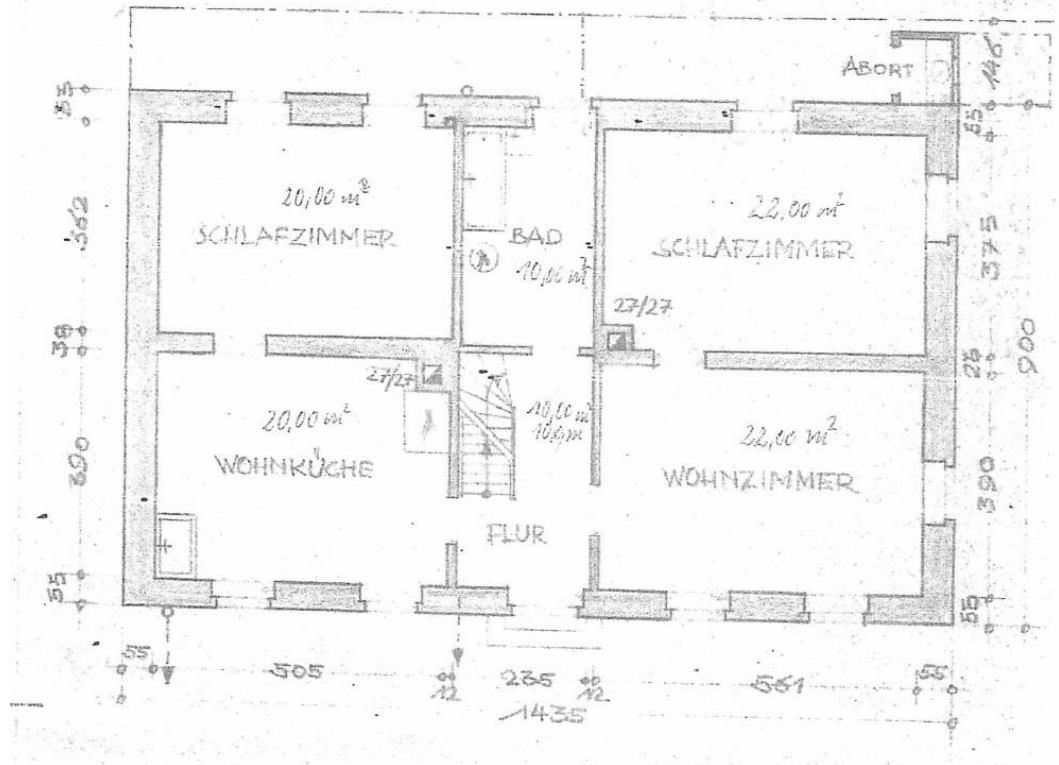
Brenner, ÖL-Heizung



Internetverkabelung



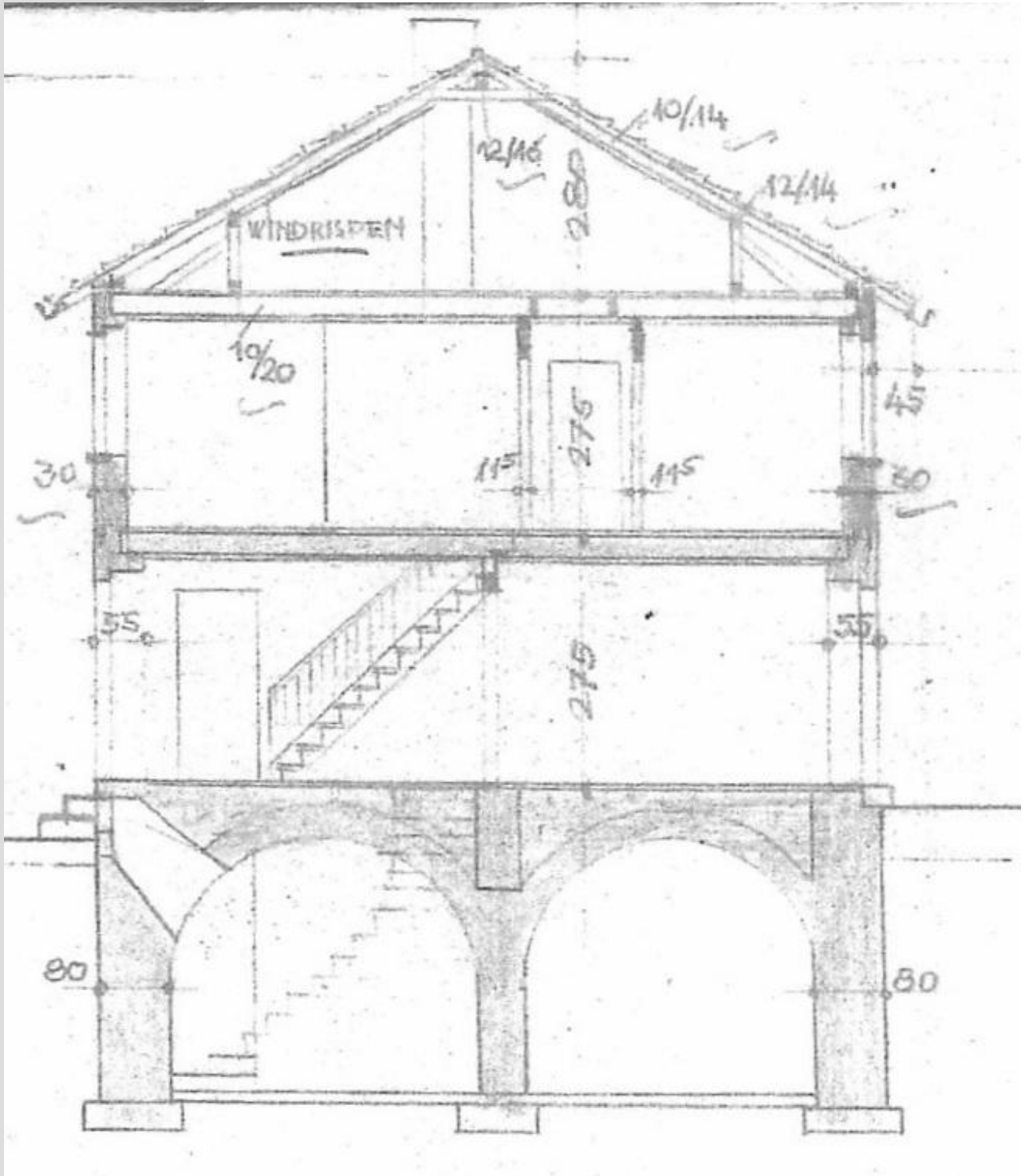
DAS ERDGESCHOSS



DAS OBERGESCHOSS



WOHNHAUS





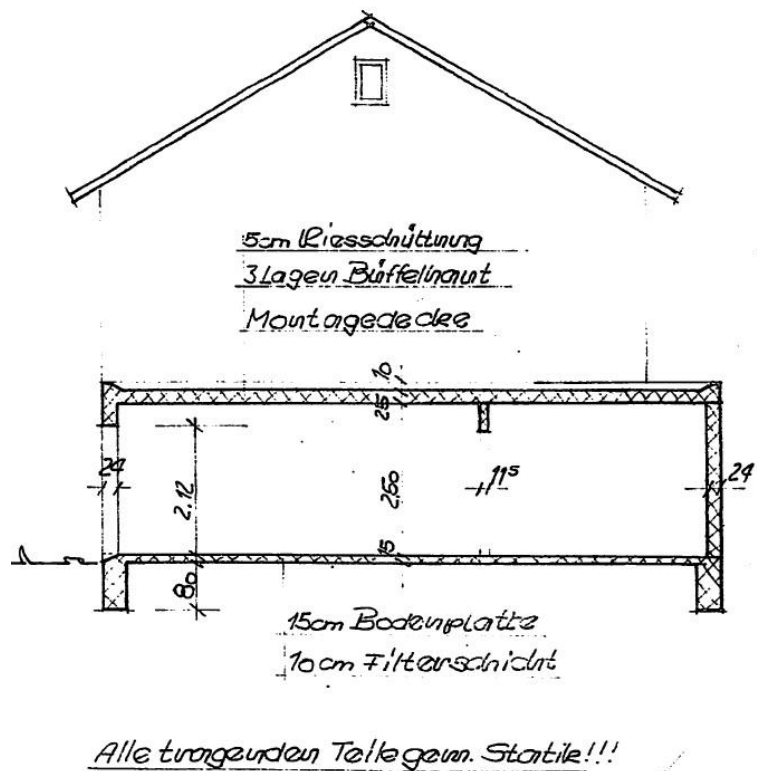
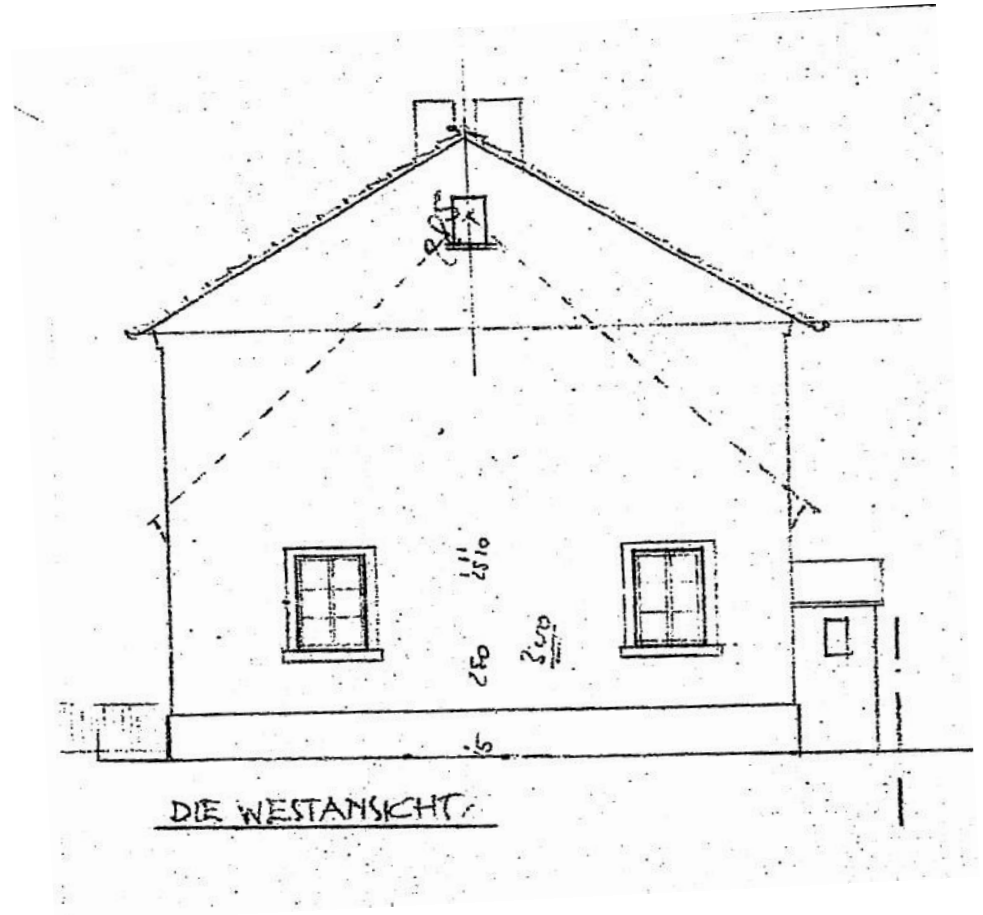
WOHNHAUS



DIE STRASSENANSICHT (NORDEN)



DIE RÜCKANSICHT (SÜDEN)





LAGEPLAN



19.01.2026 | 03959006 | © Landesamt für Vermessung und Geobasisinformation Rheinland-Pfalz

Maßstab (im Papierdruck): 1:1.000
Ausdehnung: 170 m x 170 m



0

100 m

Berechnete Fläche des Flurstückes 23/7: 217 m²

Die Grundstücksfläche wurde auf Basis des amtlichen Liegenschaftskatasters berechnet. Die Flächenangaben dienen ausschließlich der Plausibilisierung.

Auszug von Teilmehrwerten aus dem Amtlichen Liegenschaftskatasterinformationssystem (ALKIS®)

Die Liegenschaftskarte - generiert aus dem Amtlichen Liegenschaftskataster-Informationssystem (ALKIS®) - stellt den Nachweis des Liegenschaftskatasters für die Lage und die Beschreibung der Liegenschaften dar. Die Karte enthält u.a. die Hausnummern, Gebäude, Straßennamen, Flurstücksgrenzen und Flurstücksnummern.

Datenquelle

Liegenschaftskarte Rheinland-Pfalz, Landesamt für Vermessung und Geobasisinformation Rheinland-Pfalz Stand: Januar 2026



SORNBERGER
IMMOBILIEN

Ihre Ansprechpartnerin:

Frau Juliane Sornberger
Herr Andreas Sornberger

Gewerbering 2
67691 Hochspeyer
Mobil: 0176 – 355 989 44

E-Mail: info@immobilien-sornberger.de

Web: www.immobilien-sornberger.de

Sie möchten Ihre Immobilie verkaufen?

Gerne sind wir von Montag bis Samstag ab 10.00
Uhr für Sie erreichbar unter meiner oben
genannten Mobilfunknummer.

Ich freue mich auf Ihren Anruf!

Rechtshinweis

Da wir Objektangaben nicht selbst ermitteln, übernehmen wir hierfür keine Gewähr.
Dieses Exposé ist nur für Sie persönlich bestimmt.

Eine Weitergabe an Dritte ist an unsere ausdrückliche Zustimmung gebunden und unterbindet nicht unseren Provisionsanspruch bei Zustandekommen eines Vertrages. Alle Gespräche sind über unser Büro zu führen. Bei Zuwiderhandlung behalten wir uns Schadenersatz bis zur Höhe der Provisionsansprüche ausdrücklich vor. Zwischenverkauf ist nicht ausgeschlossen.



**TOP
Makler 2022/23**

Im Test: 16.000 Makler
Juni 2022
Immobilienmakler Deutschland

Unabhängige Tests seit 1978

chip.de/CD0000



**TOP
Makler 2023/24**

Im Test: 16.433 Makler
Juni 2023
Maklerbüro Sornberger

Unabhängige Tests seit 1978

chip.de/CCpbl0071

Bitte senden Sie uns dieses
Formular unterschrieben
an uns zurück!



SORNBERGER
IMMOBILIEN

Besichtigungsnachweis und Anerkennung der Provisionspflicht

Vermittlungsobjekt:

GROßZÜGIGES WOHNHAUS MIT VIEL PLATZ FÜR DIE FAMILIE,
KLEINER TERRASSE UND GROßE GARAGE IN WALDLEININGEN

Datum: _____ Uhrzeit: _____

Name des Interessenten: _____

Anschrift des Interessenten: _____

Telefon: _____

Mail: _____

Der Interessent bestätigt hiermit, dass er das oben genannte Objekt erstmals durch die Agentur, Immobilien Sornberger besichtigt hat.

Immobilien Sornberger hat dem Interessenten ein Verkaufsangebot ausgehändigt bzw. zugeschickt und den Interessenten davon in Kenntnis gesetzt, dass bei Kaufvertragsabschluss eine einmalige Vermittlungsgebühr in Höhe v. 3,57% inkl. der gesetzlichen Mehrwertsteuer verdient und fällig ist. Die Höhe der Bruttocourtage unterliegt einer Anpassung bei Steuersatzänderung.

[] Es sei denn, es wurde ausdrücklich etwas anderes vereinbart:

Ferner ist Immobilien Sornberger berechtigt, die Interessenten dem Eigentümer zu benennen. Im Falle eines zu Stande kommenden Vertrages haben Verbraucher das folgende Widerrufsrecht: Widerrufsbelehrung für Verbraucher Sie haben das Recht, binnen vierzehn Tagen ohne Angabe von Gründen diesen Vertrag zu widerrufen. Es gelten unseren AGBs.

Waldleiningen, den _____

Unterschrift Makler

Unterschrift Interessent