

2026

Sylvanian Families®

Aquabeads®

EPOCH

EPOCH
Games





Sylvanian Families®

Sylvanian Families	3
Sammelfiguren <i>Collectibles</i>	4
Figuren <i>Figures</i>	5
Häuser <i>Houses</i>	13
Fahrzeuge & Zubehör <i>Vehicles & Accessories</i>	15
Spielsets <i>Ready to Play Sets</i>	16
Möbel & Zubehör <i>Furniture & Accessories</i>	21
Themen-Sets Freizeitpark <i>Amusement Park Series</i>	25
Themen-Sets Urlaub <i>Family Trip Theme</i>	27
Themen-Sets Kinder <i>Children Theme</i>	28
POS-Material <i>POS material</i>	31



Aquabeads®

Aquabeads	32
Bastelsets <i>Complete</i>	34
Themen Refill <i>Theme Refill</i>	39
Refill <i>Refill</i>	40
Zubehör <i>Accessory</i>	43
Bastelanleitung <i>Instructions For Use</i>	45
Nagelstudio <i>Nail Studio</i>	45
Nagelstudio Bastelanleitung <i>Nail Studio Instructions For Use</i>	47
POS-Material <i>POS material</i>	48



EPOCH Games	49
Super Mario™	50
Jurassic World®	54
Kirby	56
Naruto Shippuden	57
POS-Material <i>POS material</i>	58



EPOCH Puzzles	59
----------------------	-----------

Sylvanian Families®



Spiele. Sammeln. Kombinieren!

Play. Collect. Connect!

Sylvanian Families ist eine niedliche Spielzeugkollektion aus Tierfiguren mit beweglichen Armen und Beinen, detailgetreuen Gebäuden und Häusern sowie Möbeln und Zubehör. Seit 1985 lassen sie Kinderherzen in rund 55 Ländern höher schlagen. Ursprünglich stammen die samtigen Tierpuppen für Kinder ab 3 Jahren aus Japan. Sie leben harmonisch in einer fantasievollen Welt tief im Wald - in Sylvanian Village. Das idyllische Dorf liegt am Glitzer-See und ist von grünen Hügeln und dichten Wäldern umgeben. Wenn man genau hinsieht, entdeckt man die niedlichen Tierfamilien in ihren liebevoll eingerichteten Häusern. Mit ihren flotten Fahrzeugen unternehmen die Sylvanian Families Ausflüge: zum Einkaufen, in den Urlaub an die Bucht am Blauen Meer, zum Picknick an den Glitzer-See ...

Die verschiedenen Themenwelten von Sylvanian Families bieten grenzenlosen Spielspaß und fördern Fantasie und Kreativität. Durch unzählige Kombinationsmöglichkeiten können jeden Tag aufs Neue fantasievolle Welten für die Sylvanian Families erschaffen werden. Häuser, Gebäude und Fahrzeuge werden miteinander verbunden, aufeinander gebaut oder nebeneinander gesetzt.

First created in 1985, Sylvanian Families is and unique an adorable range of distinctive animal characters that live, work and play in the idyllic land of Sylvania. Sylvanian Families originated in Japan and became an iconic toy of the '80s. Sold in over 55 countries, Sylvanian Families is a global brand. To date, more than 100 million Sylvanian Families figures have been sold worldwide.

Build your own Sylvanian World with connectable products! Sylvanian Families has a wide range of items, including a variety of homes, shops, furniture and accessories which are all detailed. You can even connect some items to other items and make your own beautiful townscape. Look out for the catalog key to see when an item is connectable to other items!

Legende | Key



Anzahl der Teile |
Amount of pieces



Mit Lichtfunktion |
Item lights up



Kann mit anderen Produkten
verbunden werden | Item is
connectable to other items



Anzahl der
Figuren | Number
of figures



Batterien nicht
enthalten | Batteries
are required

NEW

Neuheit | Novelty



Red Roof Country Home |
Stadthaus mit Licht



Red Roof Cosy Cottage |
Starter Haus

Item No.	5872	PU	16
ITEM NAME	Sammelfiguren Waldfeen Babyfreunde		
	Baby Woodland Fairy Costume Series		

NEW
 Verfügbar ab |
 Available from
 February 2026

DESCRIPTION	
<ul style="list-style-type: none"> • 8 süße samtweich-beflockte Baby Sammelfiguren • Jedes Baby mit kreativem, handgemachten Waldkostüm zum An- und Ausziehen • Figurengröße ca. 4-5 cm • Toll zum Spielen, Sammeln und Tauschen 	<ul style="list-style-type: none"> • 8 velvety-soft baby figures with accessories and a secret surprise figure • Each baby wears a cute, handmade fairy outfit that can be dressed and undressed • Figure size approx. 4-5 cm • Perfect for playing, collecting, and trading
PACKAGE SIZE	W 102 x D 23 x H 155 mm

Item No.	5838	PU	16
ITEM NAME	Sammelfiguren Serie 15 Babyfreunde Baustelle		
	Baby Builders Series 15		

DESCRIPTION	
<ul style="list-style-type: none"> • Überraschungstüten mit 8 süßen Baby Sammelfiguren • Jede Figur mit individuellem Baustellen-Outfit und Zubehör • Hochwertige Tierfiguren mit samtiger Oberfläche für kreative Rollenspiele • Figurengröße ca. 4 cm 	<ul style="list-style-type: none"> • Cute collectible series of baby figures with builder-themed accessories • A total of eight types, including one secret • Stimulates imaginative role-playing for children • Figure size approx. 4 cm
PACKAGE SIZE	W 102 x D 23 x H 155 mm



Item No.	5851	PU	6
ITEM NAME	Biscuit Bären Familie		
	Biscuit Bear Family		



NEW
 Verfügbar ab |
 Available from
 February 2026




DESCRIPTION	
<ul style="list-style-type: none"> Niedliches Spielfigurenset mit 3 weich-beflockten Bärenfiguren Vater, Mutter und Sohn mit süßen Accessoires Die Kleidung der Figuren kann an- und ausgezogen werden Figurengröße ca. 3-8 cm Ideal kombinierbar mit dem Biscuit Bären Geschwister Picknickspaß (5852) 	<ul style="list-style-type: none"> Set contains the father, mother, baby, design tools, and a toy car The Biscuit Bear father is an architect. Arrange his mock-up house, drawing, and compass and have him get to work! Combine with the Biscuit Bear Sister & Brother -Delicious Picnic- and Biscuit Bear Twins (both sold separately) for even more fun with the whole Biscuit Bear family! Figure size approx. 3-8 cm
PACKAGE SIZE	W 176 × D 55 × H 130 mm

Item No.	5866	PU	6
ITEM NAME	Biscuit Bären Drillinge		
	Biscuit Bear Sleepy Triplets		



NEW
 Verfügbar ab |
 Available from
 August 2026

Product disclosure date:
 2026/05/01



DESCRIPTION	
<ul style="list-style-type: none"> Traumhafter Spielspaß mit den goldigen Biscuit Bären Drillingen Inklusive Wiege und süßen Nachthemden in drei Farben zum An- und Ausziehen Figurengröße ca. 3 cm Ideal kombinierbar mit der Biscuit Bären Familie (5851), dem Biscuit Bären Geschwister Picknickspaß (5852) und den Biscuit Bären Zwillingen (5853) 	<ul style="list-style-type: none"> Dreamy playtime fun with the adorable Biscuit Bear triplets Includes a cradle and cute nightgowns in three colors for dressing and undressing Figure size approx. 3 cm Ideally combined with the Biscuit Bear Family (5851), the Biscuit Bear Sister & Brother - Delicious Picnic- Set (5852) and the Biscuit Bear Twins (5853)
PACKAGE SIZE	W 125 × D 45 × H 150 mm

Item No.	5853	PU	6
ITEM NAME	Biscuit Bären Zwillinge		
	Biscuit Bear Twins		



NEW
 Verfügbar ab |
 Available from
 February 2026




DESCRIPTION	
<ul style="list-style-type: none"> 2 samtig-weiße Bärenfiguren mit Windeln zum An- und Ausziehen Figurengröße ca. 4-5 cm Ideal kombinierbar mit der Biscuit Bären Familie (5851), dem Biscuit Bären Geschwister Picknickspaß (5852) und den Verschlafenen Biscuit Bären Drillingen (5866) 	<ul style="list-style-type: none"> 2 velvety-soft bear figurines Figure size approx. 4-5 cm Ideally combined with the Biscuit Bear Family (5851), the Biscuit Bear Sister & Brother - Delicious Picnic- Set (5852) and the Biscuit Bear Sleepy Triplets (5866)
PACKAGE SIZE	W 75 × D 35 × H 120 mm

Item No.	5860	PU	6
ITEM NAME	Zitronenvogel Familie		
	Citrus Bird Family		



NEW
 Verfügbar ab |
 Available from
 February 2026




DESCRIPTION	
<ul style="list-style-type: none"> Niedliches Spielfigurenset mit 4 samtweichen Vogelfiguren, Obstbaum und Accessoires Vogelmutter und süße Drillinge in farbenfrohen, handgemachten Outfits zum An- und Ausziehen Mit tollem Obstbaum mit Erntefunktion Figurengröße 4-8 cm Ideal kombinierbar mit der Zitronenvogel Saftbar (5861) 	<ul style="list-style-type: none"> The Citrus Bird family come in vibrant fruit-like colours and have a unique form. The set features the mother, three babies, and an accessory for fruit harvesting play It features a gimmick that allows the fruit to be harvested when they fall from the tree The figures are dressed in outfits with lovely fruit designs Figure size approx. 4-8 cm
PACKAGE SIZE	W 270 × D 90 × H 170 mm



Item No.	5862	PU	6
ITEM NAME	Dalmatiner Familie Dalmatian Family		



NEW

Verfügbar ab | Available from February 2026



x5

DESCRIPTION	
<ul style="list-style-type: none"> 5 liebevoll gestaltete Figuren mit samtweicher Beflockung und niedlichen Outfits zum An- und Ausziehen Figurengröße ca. 5-8 cm Ideal kombinierbar mit weiteren Sylvanian Families Tierfiguren, Häusern und Accessoires 	<ul style="list-style-type: none"> The Dalmatian family have a cute spotted pattern. This set comes with five figures including the father, mother, boy, girl, and baby. They are wearing matching stylish outfits with spotted patterns. Figure size approx. 5-8 cm
PACKAGE SIZE	W 240 x D 55 x H 130 mm



Item No.	5863	PU	6
ITEM NAME	Waldkaninchen Familie Festtagsset Cottontail Rabbit Family Celebration Set		



NEW

Verfügbar ab | Available from February 2026



x7

DESCRIPTION	
<ul style="list-style-type: none"> Goldige Waldkaninchen Großfamilie mit 7 samtweichen Tierfiguren in detailreicher Festtagskleidung Vater, Mutter, Bruder, Schwestern und Drillinge Die liebevoll handgemachten Outfits können an- und ausgezogen werden Figurengröße ca. 5-8 cm Ideal kombinierbar mit weiteren Sylvanian Families Tierfamilien, Häusern und Accessoires 	<ul style="list-style-type: none"> Adorable Forest Rabbit Family with 7 soft animal figures in detailed festive attire Father, mother, brother, sisters, and triplets The lovingly handcrafted outfits can be dressed and undressed Figure size approx. 5-8 cm Ideally combined with other Sylvanian Families families, houses, and accessories
PACKAGE SIZE	W 300 x D 55 x H 130 mm



Item No.	4030	PU	6
ITEM NAME	Waldkaninchen Familie Cottontail Rabbit Family		



NEW

Verfügbar ab | Available from February 2026



x5

DESCRIPTION	
<ul style="list-style-type: none"> Niedliches Spielfigurenset mit 4 weich-beflockten Waldkaninchen Figuren Vater, Mutter, Sohn und Tochter 	<ul style="list-style-type: none"> Cottontail Rabbit posable collectable figures 4 piece set: Father, Mother, Brother and Sister Dressed in removable fabric clothing
PACKAGE SIZE	W 200 x D 55 x H 170 mm



Item No.	5856	PU	3
ITEM NAME	Hamster Familie Hamster Family		



NEW

Verfügbar ab | Available from August 2026

Product disclosure date: 2026/05/01



x5

DESCRIPTION	
<ul style="list-style-type: none"> 5 samtweiche Tierfiguren, Vater, Mutter und Drillinge inkl. Kinderwagen und Sonnenblumen Mit liebevoll handgemachter Kleidung zum An- und Ausziehen Figurengröße ca. 5-8 cm Ideal kombinierbar mit weiteren Sylvanian Families Tierfiguren, Häusern und Accessoires 	<ul style="list-style-type: none"> The Hamster family have adorably round cheeks. This set features the father, mother, triplets, and a baby carriage One of the triplets has full cheek pouches The baby carriage with sunflower motifs can fit the triplets Figure size approx. 5-8 cm
PACKAGE SIZE	W 176 x D 55 x H 130 mm



Bitte achten Sie darauf keinen der Artikel aus diesem Katalog vor dem BtoC-Veröffentlichungsdatum (Product disclosure date) zu veröffentlichen. | Please pay attention and follow the product disclosure date. You cannot disclose any of the items on this catalogue before the BtoC disclosure date.

Item No.	5013	PU	6
ITEM NAME	Schokoladenhasen Vater Wohnzimmer Set		
	Chocolate Rabbit Father Set		



DESCRIPTION	
<ul style="list-style-type: none"> Niedliches Spielfigurenset mit samtig-weicher Hasenfigur Sofa und Accessoires Schokoladenhasen Vater mit handgemachter Kleidung zum An- und Ausziehen Figurengröße ca. 8 cm Ideal kombinierbar mit weiteren Sylvanian Families Tierfiguren und Spielsets 	<ul style="list-style-type: none"> Set included Chocolate Rabbit Father, settee and accessories Suitable item for playing with Cosy Cottage Starter Home (sold separately) Figure size approx. 8 cm
PACKAGE SIZE	W 165 x D 74 x H 165 mm

Item No.	5014	PU	6
ITEM NAME	Schokoladenhasen Mutter Küchen Set		
	Chocolate Rabbit Mother Set		



DESCRIPTION	
<ul style="list-style-type: none"> Niedliches Spielfigurenset mit samtig-weicher Hasenfigur Kühlschrank und über 15 Zubehörteilen Schokoladenhasen Mutter mit handgemachter Kleidung zum An- und Ausziehen Figurengröße ca. 8 cm Bewegliche Elemente: Kopf, Arme und Beine der Figur lassen sich bewegen Ideal kombinierbar mit weiteren Sylvanian Families Tierfiguren und Spielsets 	<ul style="list-style-type: none"> Set included Chocolate Rabbit Mother, fridge, and accessories Included are over 15 pieces Suitable for playing with Cosy Cottage Starter Home (sold separately) Figure size approx. 8 cm
PACKAGE SIZE	W 165 x D 74 x H 165 mm

Item No.	5015	PU	6
ITEM NAME	Schokoladenhasen Bruder Badezimmer Set		
	Chocolate Rabbit Brother Set		



DESCRIPTION	
<ul style="list-style-type: none"> Niedliches Spielfigurenset mit samtig-weicher Hasenfigur Badezimmer und Accessoires Schokoladenhasen Bruder mit handgemachter Kleidung zum An- und Ausziehen Figurengröße ca. 7 cm Bewegliche Elemente: Kopf, Arme und Beine der Figur lassen sich bewegen Ideal kombinierbar mit weiteren Sylvanian Families Tierfiguren und Spielsets 	<ul style="list-style-type: none"> Set included Chocolate Rabbit Brother, toilet and accessories Included are over 10 pieces Suitable for playing with Cosy Cottage Starter Home (sold separately) Figure size approx. 7 cm
PACKAGE SIZE	W 165 x D 74 x H 165 mm

Item No.	5016	PU	6
ITEM NAME	Schokoladenhasen Schwester Schreibtisch Set		
	Chocolate Rabbit Sister Set		



DESCRIPTION	
<ul style="list-style-type: none"> Niedliches Spielfigurenset mit samtig-weicher Hasenfigur mit Schreibtisch und vielen Accessoires Schokoladenhasen Mädchen mit handgemachter Kleidung zum An- und Ausziehen Figurengröße ca. 7 cm Bewegliche Elemente: Kopf, Arme und Beine der Figur lassen sich bewegen Ideal kombinierbar mit weiteren Sylvanian Families Tierfiguren und Spielsets 	<ul style="list-style-type: none"> Set included Chocolate Rabbit Sister, desk and accessories Suitable for playing with Cosy Cottage Starter Home (sold separately) Figure size approx. 7 cm
PACKAGE SIZE	W 165 x D 74 x H 165 mm

Item No.	5655	PU	6
ITEM NAME	Schokoladenhasen Familie		
	Chocolate Rabbit Family		
			
DESCRIPTION			
• Vater, Mutter, Tochter & Sohn		• Father, Mother, Daughter & Son	
PACKAGE SIZE	W 200 x D 55 x H 170 mm		



Item No.	5420	PU	6
ITEM NAME	Schokoladenhasen Zwillinge		
	Chocolate Rabbit Twins		
			
DESCRIPTION			
• 2 Babys • mit kleinem Auto		• 2 Babies • Small car	
PACKAGE SIZE	W 75 x D 35 x H 120 mm		



Item No.	5405	PU	6
ITEM NAME	Schokoladenhasen Baby		
	Chocolate Rabbit Baby		
<div></div> <div></div>			
DESCRIPTION			
<ul style="list-style-type: none">• Baby• mit Hut und Tasche		<ul style="list-style-type: none">• Baby• Hat and bag	
PACKAGE SIZE	W 75 × D 35 × H 120 mm		



Item No.	5190	PU	6
ITEM NAME	Schokoladenhasen Großeltern		
	Chocolate Rabbit Grandparents		
			
<div><div></div><div></div><div></div><div></div></div>			
DESCRIPTION			
• Oma & Opa		• Grandfather & Grandmother	
PACKAGE SIZE	W 146 x D 55 x H 130 mm		



Item No.	5799	PU	6
ITEM NAME	Reh Familie		
	Deer Family		
			
<div><div></div></div>			
DESCRIPTION			
<ul style="list-style-type: none">• Vater, Mutter, Tochter & Baby• inkl. Trage		<ul style="list-style-type: none">• Father, Mother, Daughter & Baby• Incl. baby carrier	
PACKAGE SIZE	W 176 x D 55 x H 130 mm		



Item No.	5800	PU	6
ITEM NAME	Reh Zwillinge		
	Deer Twins		
<div></div>			
DESCRIPTION			
<ul style="list-style-type: none">• 2 Babys• mit kleiner Lokomotive		<ul style="list-style-type: none">• 2 Babies• Small locomotive	
PACKAGE SIZE	W 75 x D 35 x H 120 mm		



Item No.	4172	PU	6
ITEM NAME	Walnuss Eichhörnchen Familie		
	Walnut Squirrel Family		
			
DESCRIPTION			
• Vater, Mutter, Tochter & Sohn		• Father, Mother, Daughter & Son	
PACKAGE SIZE	W 200 x D 55 x H 170 mm		



Item No.	5406	PU	6
ITEM NAME	Walnuss Eichhörnchen Baby		
	Walnut Squirrel Baby		
<div></div> <div></div>			
DESCRIPTION			
<ul style="list-style-type: none">• Baby• mit Hut und Tasche		<ul style="list-style-type: none">• Baby• Hat and bag	
PACKAGE SIZE	W 75 × D 35 × H 120 mm		



Item No.	5421	PU	6
ITEM NAME	Walnuss Eichhörnchen Zwillinge Walnut Squirrel Twins		
			
DESCRIPTION			
<ul style="list-style-type: none"> • 2 Babys • mit kleiner Lokomotive 		<ul style="list-style-type: none"> • 2 Babies • Small locomotive 	
PACKAGE SIZE	W 75 x D 35 x H 120 mm		



Item No.	4018	PU	6
ITEM NAME	Igel Familie Hedgehog Family		
			
DESCRIPTION			
<ul style="list-style-type: none"> • Vater, Mutter, Tochter & Sohn 		<ul style="list-style-type: none"> • Father, Mother, Daughter & Son 	
PACKAGE SIZE	W 200 x D 55 x H 170 mm		



Item No.	5410	PU	6
ITEM NAME	Igel Baby Hedgehog Baby		
			
DESCRIPTION			
<ul style="list-style-type: none"> • Baby • mit Hut und Tasche 		<ul style="list-style-type: none"> • Baby • Hat and bag 	
PACKAGE SIZE	W 75 x D 35 x H 120 mm		



Item No.	5424	PU	6
ITEM NAME	Igel Zwillinge Hedgehog Twins		
			
DESCRIPTION			
<ul style="list-style-type: none"> • 2 Babys • mit kleiner Lokomotive 		<ul style="list-style-type: none"> • 2 Babies • Small locomotive 	
PACKAGE SIZE	W 80 x D 38 x H 120 mm		



Item No.	5455	PU	6
ITEM NAME	Perserkatzen Familie Persian Cat Family		
			
DESCRIPTION			
<ul style="list-style-type: none"> • Vater, Mutter & 2 Töchter 		<ul style="list-style-type: none"> • Father, Mother & 2 Daughters 	
PACKAGE SIZE	W 200 x D 55 x H 170 mm		



Item No.	5456	PU	6
ITEM NAME	Perserkatzen Baby Persian Cat Baby		
			
DESCRIPTION			
<ul style="list-style-type: none"> • Baby • mit Hut und Tasche 		<ul style="list-style-type: none"> • Baby • Hat and bag 	
PACKAGE SIZE	W 75 x D 35 x H 120 mm		




Item No.	5457	PU	6
ITEM NAME	Perserkatzen Zwillinge Persian Cat Twins		
			
DESCRIPTION			
<ul style="list-style-type: none"> • 2 Babys • mit kleiner Lokomotive 		<ul style="list-style-type: none"> • 2 Babies • Small locomotive 	
PACKAGE SIZE	W 75 x D 35 x H 120 mm		



Item No.	5458	PU	6
ITEM NAME	Perserkatzen Drillinge Persian Cat Triplets		
			
DESCRIPTION			
<ul style="list-style-type: none"> • 3 Babys • mit Babybettchen 		<ul style="list-style-type: none"> • 3 Babies • Basket 	
PACKAGE SIZE	W 75 x D 35 x H 120 mm		





Item No.	5636	PU	6
ITEM NAME	Husky Familie		
	Husky Family		
			
DESCRIPTION			
• Vater, Mutter & Drillinge		• Father, Mother & Triplets	
PACKAGE SIZE	W 200 x D 55 x H 170 mm		



Item No.	5638	PU	6
ITEM NAME	Husky Zwillinge		
	Husky Twins		
			
			
DESCRIPTION			
• 2 Babys • mit kleiner Lokomotive		• 2 Babies • Small locomotive	
PACKAGE SIZE	W 75 x D 35 x H 120 mm		



Item No.	5696	PU	6
ITEM NAME	Wüstenfuchs Familie		
	Fennec Fox Family		
			
DESCRIPTION			
<ul style="list-style-type: none">• Vater, Mutter & 2 Babys• inkl. Zwillingsskinderwagen• Kopf, Arme und Beine der großen Figuren sind beweglich• ca. 3-8 cm groß		<ul style="list-style-type: none">• Father, mother & 2 babies• incl. twin stroller• The large figures' heads, arms and legs are movable• approx. 3-8 cm tall	
PACKAGE SIZE	W 200 x D 55 x H 170 mm		



Item No.	5697	PU	6
ITEM NAME	Wüstenfuchs Zwillinge		
	Fennec Fox Twins		
<div></div> <div></div>			
DESCRIPTION			
<ul style="list-style-type: none">• 2 Babys• mit kleinem Auto• Fahrzeug ist mit anderen Fahrzeugen der Zwillingssets kombinierbar• Kopf beweglich• ca. 4-5 cm groß		<ul style="list-style-type: none">• 2 babies• with a small car• The vehicle can be combined with other vehicles from the twin sets• Movable head• approx. 4-5 cm tall	
PACKAGE SIZE	W 75 x D 35 x H 120 mm		



Item No.	5735	PU	6
ITEM NAME	Kaninchen Familie		
	Flora Rabbit Family		
			
DESCRIPTION			
<ul style="list-style-type: none">• Vater, Mutter & Drillinge• inkl. Drillingswagen und Accessoires		<ul style="list-style-type: none">• Father, Mother & Triplets• incl. triplets stroller and accessories	
PACKAGE SIZE	W 200 × D 55 × H 170 mm		



Item No.	5737	PU	6
ITEM NAME	Kaninchen Zwillinge		
	Flora Rabbit Twins		
			
			
DESCRIPTION			
<ul style="list-style-type: none">• 2 Babys• mit kleinem Auto		<ul style="list-style-type: none">• 2 babies• small car	
PACKAGE SIZE	W 75 x D 35 x H 120 mm		



Item No.	5738	PU	6
ITEM NAME	Milchkatzen Familie		
	Latte Cat Family		
			
DESCRIPTION			
<ul style="list-style-type: none">• Vater, Mutter, Tochter & Baby• inkl. Accessoires		<ul style="list-style-type: none">• Father, Mother, Daughter & Baby• incl. accessories	
PACKAGE SIZE	W 200 × D 55 × H 170 mm		



Item No.	5706	PU	6
ITEM NAME	Milchhasen Familie		
	Milk Rabbit Family		
			
DESCRIPTION			
<ul style="list-style-type: none">• Vater, Mutter, Sohn & Tochter• Kopf, Arme und Beine der Figuren sind beweglich• ca. 6-8 cm groß		<ul style="list-style-type: none">• Father, mother, son & daughter• The figures' heads, arms and legs are movable• approx. 6-8 cm tall	
PACKAGE SIZE	W 200 × D 55 × H 170 mm		




Figures

Item No.	5337	PU	6
ITEM NAME	Marshmallow Mäuse Drillinge		
	Marshmallow Mouse Triplets		
<div><div><div>x3</div></div></div>			
DESCRIPTION			
<ul style="list-style-type: none">• 3 Babys• mit Babybettchen		<ul style="list-style-type: none">• 3 Babies• Basket	
PACKAGE SIZE	W 75 x D 35 x H 120 mm		



Item No.	5693	PU	6
ITEM NAME	Rentier Zwillinge		
	Reindeer Twins		
			
DESCRIPTION			
<ul style="list-style-type: none">• 2 Babys• mit kleinem Auto• Fahrzeugen der Zwillingssets kombinierbar• Kopf beweglich• ca. 4 cm groß		<ul style="list-style-type: none">• 2 babies• with a small car• The vehicle can be combined with other vehicles from the twin sets• Movable head• approx. 4 cm tall	
PACKAGE SIZE	W 75 x D 35 x H 120 mm		



Item No.	5694	PU	6
ITEM NAME	Pinguin Familie		
	Penguin Family		
			
DESCRIPTION			
<ul style="list-style-type: none">• Vater, Mutter & Baby• inkl. Eisstand mit Schirm• Kopf, Arme und Beine der großen Figuren sind beweglich• ca. 4-8 cm groß		<ul style="list-style-type: none">• Father, mother & baby• incl. ice cream stand with umbrella• The large figures' heads, arms and legs are movable• approx. 4-8 cm tall	
PACKAGE SIZE	W 200 × D 55 × H 170 mm		



Item No.	5759	PU	6
ITEM NAME	Robben Familie		
	Seal Family		
			
DESCRIPTION			
<ul style="list-style-type: none">• Vater, Mutter & 2 Babys• inkl. Accessoires		<ul style="list-style-type: none">• Father, Mother & 2 Babies• incl. Accessories	
PACKAGE SIZE	W 200 x D 55 x H 170 mm		



Item No.	5803	PU	6
ITEM NAME	Seeotter Familie		
	Sea Otter Family		
			
DESCRIPTION			
• Vater, Mutter & Zwillinge • inkl. Muschel-Kinderwagen		• Father, Mother, and Twins • incl. shell pram	
PACKAGE SIZE	W 176 x D 55 x H 130 mm		



Item No.	5814	PU	6
ITEM NAME	Schneeleoparden Familie		
	Snow Leopard Family		
			
DESCRIPTION			
• Vater, Mutter, Tochter & Sohn		• Father, Mother, Daughter & Son	
PACKAGE SIZE	W 176 x D 55 x H 130 mm		



Item No.	5529	PU	6
ITEM NAME	Panda Familie		
	Pookie Panda Family		
			
DESCRIPTION			
• Vater, Mutter & 2 Babys		• Father, Mother & 2 Babies	
PACKAGE SIZE	W 200 x D 55 x H 170 mm		





Item No.	5865	PU	1
ITEM NAME	Villa am Fluss Red Roof Riverside Manor		



NEW

Verfügbar ab |
Available from
August 2026Product
disclosure date:
2026/05/01

DESCRIPTION

- Geräumige Villa mit Terrasse, Garten und vielen Spielmöglichkeiten: Fluss mit Klappbrücke, bewegliche Angelrute, drehbare Wendeltreppe, funktionsfähiges Licht, flexibel verstellbare Wände, Geheimtür, Boot uvm.
- Viel Platz für kreative Rollenspiele. Ideal zum Einrichten und Dekorieren mit weiteren Sylvanian Families Möbel- und Zubehörsets
- Perfekt kombinierbar mit dem Eleganten Esszimmer (5866)
- A castle-style house with roof turrets and a garden with a stream. The chandelier and other lights look lit up with no battery
- The spiral staircase can be turned over and used as a slide, and the wall between the downstairs rooms can be rearranged
- The stream in the garden has a drawbridge and a small boat and fishing rod are included for a variety of water activities

PACKAGE SIZE W 595 × D 225 × H 350 mm

Item No.	5708	PU	2
ITEM NAME	Stadthaus mit Dachzimmer Red Roof Country Home - Secret Attic Playroom -		



DESCRIPTION

- Haus mit Türen zum Öffnen, Bodenplatte und zwei Treppen
- Haus aufklappbar und in verschiedenen Kombinationen aufbaubar
- mit Balkon, 5 Zimmern, Briefkasten und echtem Licht (Batterien 2x AA im Set nicht enthalten)
- kombinierbar mit Starter Haus
- House with opening doors, floor and two staircases
- The house can be opened and built in different combinations
- with balcony, 5 rooms, mailbox and real light (2x AA batteries not included in the set)
- can be combined with Cosy Cottage Starter House

PACKAGE SIZE W 595 × D 190 × H 352 mm



Bitte achten Sie darauf keinen der Artikel aus diesem Katalog vor dem BtoC-Veröffentlichungsdatum (Product disclosure date) zu veröffentlichen. |
Please pay attention and follow the product disclosure date. You cannot disclose any of the items on this catalogue before the BtoC disclosure date.



Item No.	5567	PU	6
ITEM NAME	Starter Haus Red Roof Cosy Cottage Starter Home		



DESCRIPTION

- Haus mit Türe zum Öffnen und Briefkasten
- mit Leiter, Tisch, 2 Stühlen, Bett mit Decke, Küchenzeile mit Spüle und Ofen und weiterem Zubehör
- Spüle und Ofen mit Funktion
- inkl. Schokoladenhasen Mädchen Figur
- Kopf, Arme und Beine sind beweglich
- ca. 6-8 cm groß
- kombinierbar mit anderen Gebäuden
- House with opening door and mailbox
- with ladder, table, 2 chairs, bed with blanket, kitchenette with sink and oven and other accessories
- Functional sink and oven
- Includes chocolate rabbit girl figure
- Head, arms and legs are movable
- about 6-8 cm tall
- Can be combined with other buildings

PACKAGE SIZE W 270 × D 215 × H 295 mm

Item No.	5807	PU	6
ITEM NAME	Dorf Konditorei Set für Starter Haus Village Cake Shop Starter Set		



DESCRIPTION

- Ergänzungsset Dorfbäckerei inklusive Backofen mit Funktion
- Inklusive Konditoreischild mit Markise, Verkaufsregalen, Kuchen und Torten und einem Konditoren Outfit für Sylvanian Families Figuren
- Die Kuchen und Torten können mit tollen Toppings verziert werden
- Kombinierbar mit dem Starter Haus (5567) und dem Familienauto mit Picknickzubehör (5535)
- Cake shop set that includes an oven that bakes sponge cakes and a variety of cake decorations
- More than 100 different combinations of decorations!

PACKAGE SIZE W 290 × D 65 × H 295 mm



Bitte achten Sie darauf keinen der Artikel aus diesem Katalog vor dem BtoC-Veröffentlichungsdatum (Product disclosure date) zu veröffentlichen. | Please pay attention and follow the product disclosure date. You cannot disclose any of the items on this catalogue before the BtoC disclosure date.

Item No.	5868	PU	6
ITEM NAME	Familien Oldtimer Classic Family Car		



DESCRIPTION	
<ul style="list-style-type: none"> Liebevoll gestalteter Oldtimer mit Sitzplätzen für bis zu 10 Figuren Tolle Extras: funktionierende Scheinwerfer, wandelbarer Koffer auch als Picknicktisch nutzbar, Flasche, Gläser und Obstschale, Kinderwagen, der auch als Drillingskindersitz genutzt werden kann Ideal kombinierbar mit der Biscuit Bären Familie (5851) und weiteren Sylvanian Families Familien 	<ul style="list-style-type: none"> Lovingly designed vintage car with seating for up to 10 figures Great extras: working headlights, convertible suitcase that can also be used as a picnic table, bottle, glasses and fruit bowl, pram that can also be used as a triple seat Ideally combined with the Biscuit Bear Family (5851) and other Sylvanian Families families
PACKAGE SIZE	W 268 x D 150 x H 170 mm

Item No.	5274	PU	6
ITEM NAME	Familien-Siebensitzer Family Seven Seater		



DESCRIPTION	
<ul style="list-style-type: none"> Auto mit 2 variablen Sitzbänken und 3 Türen zum Öffnen mit 3 Kindersitzen mit Sicherheitsgurten und Straßenkarten Platz für 7 Figuren 	<ul style="list-style-type: none"> Car with 2 detachable seats and 3 doors that can be opened 3 child seats with seat belts and road maps Space for 7 figures
PACKAGE SIZE	W 280 x D 140 x H 180 mm

Item No.	5454	PU	6
ITEM NAME	Wohnmobil Family Campervan		



DESCRIPTION	
<ul style="list-style-type: none"> Wohnmobil mit Bad und Küche, Fahrradträger und Fahrrad Platz für 7 Sylvanian Families Figuren inkl. weiterem zahlreichen Zubehör 	<ul style="list-style-type: none"> campervan with bathroom and kitchen, bicycle rack and bicycle space for 7 Sylvanian Families figures incl. further numerous accessories
PACKAGE SIZE	W 340 x D 160 x H 250 mm

Item No.	5535	PU	6
ITEM NAME	Familienauto mit Picknickzubehör Family Picnic Van		



DESCRIPTION	
<ul style="list-style-type: none"> Puppenauto mit Platz für 8 Figuren abnehmbarer Dachgepäckträger mit Hüpfspiel Rücksitzbänke und Kofferraumklappe herausnehmbar, wird zu Tisch und Sitzbänken Lehnen der Rücksitzbänke umklappbar, wird zu Sitzen für die Drillinge inkl. Picknickkorb mit Snacks und Geschirr ca. 26 cm lang 	<ul style="list-style-type: none"> doll car with space for 8 figures removable roof rack with jumping game removable rear bench seats and trunk flap, converts to table and bench seats the backrests of the rear bench seats can be folded down, becoming seats for the triplets incl. a picnic basket with snacks and dishes approx. 26 cm long
PACKAGE SIZE	W 300 x D 150 x H 170 mm

Item No.	5852	PU	6
ITEM NAME	Biscuit Bären Geschwister Picknickspaß		
	Biscuit Bear Sister & Brother - Delicious Picnic-		



NEW

Verfügbar ab |
Available from
February 2026

5 054 131 058527

DESCRIPTION	
<ul style="list-style-type: none"> Lustiges Picknickspaß Spielfigurenset mit 2 flauschigen Bärenfiguren Bruder und Schwester in handgefertigter Kleidung zum An- und Ausziehen Mit detailreichem Zubehör: Picknickdecke und -korb, Thermosflasche, Tassen und Geschirr für ein fröhliches Picknick Figurengröße ca. 7 cm Ideal kombinierbar mit der Biscuit Bären Familie (5851) 	<ul style="list-style-type: none"> A set containing the fuzzy Biscuit Bear boy and girl with picnic accessories Includes detailed accessories: picnic blanket and basket, thermos, cups, and dishes for a cheerful picnic Figure size approx. 7 cm Ideally combined with the Biscuit Bear Family (5851)
PACKAGE SIZE	W 165 × D 55 × H 130 mm

Item No.	5861	PU	6
ITEM NAME	Zitronenvogel Saftbar Spielset		
	Citrus Bird Juice Stand		



NEW

Verfügbar ab |
Available from
February 2026

5 054 131 058619

DESCRIPTION	
<ul style="list-style-type: none"> Liebevoll gestaltetes Spielfigurenset mit flauschiger Vogelfigur und funktionaler Saftbar samt Zubehör Das farbenfrohe Outfit ist an- und ausziehbar Spielspaß mit Funktion: Über das Dach können Früchte eingefüllt und Gläser mit Saft befüllt werden Inklusive süßer Toppings zum Dekorieren der Gläser Figurengröße ca. 8 cm Für noch mehr Spielspaß ideal kombinierbar mit der Zitronenvogel Familie (5860) 	<ul style="list-style-type: none"> Lovingly designed playset with a fluffy bird figure and a functional juice bar with accessories The colorful outfit is removable and easy to put on Fun and games: Fruit can be added through the roof and glasses can be filled with juice Includes cute toppings for decorating the glasses Figure size approx. 8 cm For even more fun, combine perfectly with the Citrus Bird Family (5860)
PACKAGE SIZE	W 270 × D 75 × H 130 mm

Item No.	5808	PU	6
ITEM NAME	Donut Wagen mit Figur		
	Dip Dip Donuts Wagon		



NEW

Verfügbar ab |
Available from
February 2026

5 054 131 058084

DESCRIPTION	
<ul style="list-style-type: none"> Detaillierter Donutwagen zum Aufklappen inklusive Reh Tierfigur und über 30 Zubehörteilen Flexible Nutzung: Wagen kann als Verkaufsstand oder als Bus mit Platz für vier Babyfiguren verwendet werden Interaktiver Spielspaß: Donuts können „frittiert“ und mit verschiedenen Toppings dekoriert werden Verbindungsoption: Fritteuse kann am Wagen befestigt und gezogen werden Figurengröße ca. 7 cm 	<ul style="list-style-type: none"> This set includes the wagon, a fryer and a figure The donuts can be fried! Afterwards, add topping parts. Along with the colorful donuts, there are various other adorable accessories—more than 30 in total! Stimulates imaginative role-playing for children Combine with other Sylvanian Families sets Figure size approx. 7 cm
PACKAGE SIZE	W 280 × D 90 × H 230 mm

Item No.	5864	PU	6
ITEM NAME	Ausflugsboot mit Robbe		
	Seal Sailor's Leisure Boat		



NEW

Verfügbar ab |
Available from
August 2026Product
disclosure date:
2026/05/01

5 054 131 058640

DESCRIPTION	
<ul style="list-style-type: none"> Niedliche samtweiche Tierfigur mit handgefertigtem Kapitänsoutfit und Mütze Tolle Funktionen: Ausflugsboot mit Stauraum für die Baby Beiboote, wandelbarem Sitz, Rettungsring, Kühlbox und weiteren Accessoires Figurengröße ca. 8 cm 	<ul style="list-style-type: none"> This set features the Seal mother dressed in a sailor's outfit and a boat fitted with paddle wheels It comes with accessories including small boats that babies can ride in, a swimming ring, a cool box and apple juice The main boat and two small boats can be connected. It features a gimmick where the driver's seat turns into a slide Figure size approx. 8 cm
PACKAGE SIZE	W 270 × D 130 × H 130 mm



Bitte achten Sie darauf keinen der Artikel aus diesem Katalog vor dem BtoC-Veröffentlichungsdatum (Product disclosure date) zu veröffentlichen. | Please pay attention and follow the product disclosure date. You cannot disclose any of the items on this catalogue before the BtoC disclosure date.



Ready to Play Sets

Item No.	5869	PU	6
ITEM NAME	Kürbiskutschen Spielset Pumpkin Carriage Playset		



NEW

Verfügbar ab | Available from August 2026

Product disclosure date: 2026/05/01

DESCRIPTION	
<ul style="list-style-type: none"> Gruseliger Halloweenspaß mit dem niedlichen Kürbiskutschen Spielset Mit 2 samtweichen Tierfiguren mit handgefertigten Halloweenkostümen zum An- und Ausziehen Cooler Leuchteffekt: Die Augen der Kürbislaterne leuchten! Figurengröße ca. 3-5 cm 	<ul style="list-style-type: none"> A set containing a Jack-o'-lantern carriage with eyes that look lit up and a baby and cradled baby in witch and wizard costumes. The ghosts swing from side to side when the carriage moves. Cradled baby figures can fit inside the ghosts Comes with three adorable cake pops! These can be placed on the table of the carriage Figure size approx. 3-5 cm
PACKAGE SIZE	W 200 x D 115 x H 180 mm

Item No.	5801	PU	6
ITEM NAME	Reh Babys mit Blumenschaukel Spielset Deer Babies - Floral Swing Set -		



DESCRIPTION	
<ul style="list-style-type: none"> Spielset mit drei niedlichen Reh-Figuren: ein Mädchen und zwei Zwillinge Mit Blumenschaukel als Accessoire Individuelle Gestaltung: Die Blumen an den Ohren können ausgetauscht werden Bewegliche Figuren: Kopf, Arme und Beine lassen sich bewegen Figurengröße ca. 3-7 cm 	<ul style="list-style-type: none"> This set contains the Deer baby and cradled babies in matching floral outfits with an ivy swing and lily of the valley cradle
PACKAGE SIZE	W 146 x D 55 x H 130 mm

Item No.	5802	PU	6
ITEM NAME	Babyhasen Osterspäß Spielset Easter Egg Hutch		



DESCRIPTION	
<ul style="list-style-type: none"> Niedliches Spielzeug-Häuschen mit Hasenohren, inklusive Tisch, Bank, Osterkörbchen, zwei Ostereiern und Margeriten Hasenbaby Figur Bewegliche Elemente: Kopf, Arme und Beine der Figur lassen sich bewegen Figurengröße ca. 4 cm 	<ul style="list-style-type: none"> Set includes the Marguerite Rabbit baby, accessories and a little house with a bunny and Easter egg motif With egg motifs hidden all over the house and furniture
PACKAGE SIZE	W 130 x D 80 x H 150 mm

Item No.	5804	PU	6
ITEM NAME	Seeotter Schnorchel Spielset Sea Otter Sisters - Splashy Snorkel Set -		



DESCRIPTION	
<ul style="list-style-type: none"> Spielset mit 2 niedlichen Seeotter Figuren: Mädchen und Baby Inklusive Boot, Kescher, Eimer und Schnorchelzubehör Der Rock der Mädchenfigur kann sich in einen Badeanzug verwandeln Kopf, Arme und Beine der Figuren sind beweglich. Figurengröße ca. 4-7 cm 	<ul style="list-style-type: none"> This set includes the Sea Otter girl and baby with items for playing in the sea With a baby boat, snorkeling gear, fishing net and more
PACKAGE SIZE	W 146 x D 45 x H 130 mm

Item No.	5805	PU	6
ITEM NAME	Marshmallow Mäuse Badespaß Spielset		
	Bath Time Bubble Siblings		
			
DESCRIPTION			
<ul style="list-style-type: none">• Spielfigurenset mit 2 süßen Marshmallow Mäusen: Junge und Baby• Inklusive Badewanne, Dusche und weiterem Badezubehör• Kopf, Arme und Beine der großen Figur sind beweglich• Figurengröße ca. 3-7 cm		<ul style="list-style-type: none">• Set includes the Marshmallow Mouse boy and cradled baby with various bath accessories• The matching accessories include a baby bath, floor standing shower, bath toys and shower caps	
PACKAGE SIZE	W 146 x D 45 x H 130 mm		



Item No.	5806	PU	6
ITEM NAME	Schokoladenhasen Träumsüß Set		
	Sleepy Dream Siblings		
			
			
DESCRIPTION			
<ul style="list-style-type: none">• Niedliches Spielset mit 2 Schokoladenhasen Figuren: Mädchen und Drillingsfigur in süßen Schlafoutfits• Inklusive Babybett mit Mobile, Kuscheltieren und Buch• Die Drillingsfigur hat geschlossene Augen• Kopf, Arme und Beine der großen Figur sind beweglich• Figurengröße ca. 3-7 cm		<ul style="list-style-type: none">• Set includes the Chocolate Rabbit girl and cradled baby with a baby gym and matching accessories• Combine with other figures, houses, and furniture (sold separately) for even more fun imaginative playtime!	
PACKAGE SIZE		W 146 x D 45 x H 130 mm	



Item No.	5736	PU	12
ITEM NAME	Blumen- und Garten-Spielset mit Figuren		
	Blossom Gardening Set - Flora Rabbit Sister & Brother -		
			
DESCRIPTION			
<ul style="list-style-type: none">• 2 Kaninchen Figuren• Mädchen und Junge• inkl. zwei Töpfen mit Blumen, einer Schaufel, einem Rechen und einer Gießkanne• Blumen an den Ohren können untereinander und mit den Blumen im gelben Topf getauscht werden• Kopf, Arme und Beine der großen Figur sind beweglich• ca. 4-7 cm groß			
<ul style="list-style-type: none">• 2 Flora Rabbit figures• Girl and boy• Incl. two pots with flowers, a shovel, a rake and a watering can• Flowers on the ears can be swapped with each other and with the flowers in the yellow pot• The head, arms and legs of the large figure are movable• approx. 4-7 cm tall			
PACKAGE SIZE	W 200 × D 55 × H 170 mm		



Item No.	5757	PU	6
ITEM NAME	Mobiler Hamburger Imbiss mit Figur		
	Hamburger Stand		
			
DESCRIPTION			
<ul style="list-style-type: none">• mit vielen Spielmöglichkeiten• tolles Hamburger Imbiss Spielset mit Dreirad, Hamburger Verkaufsstand, Transportbox, Tisch, Stühlen und zahlreichen weiteren Zubehör• mit Milchkatzen Figur• ca. 8 cm groß• Kopf, Arme und Beine sind beweglich		<ul style="list-style-type: none">• with lots of play options• Great Hamburger Stand play set with tricycle, Hamburger sales stand, transport box, table, chairs and numerous other accessories• with Latte Cat figure• approx. 8 cm tall• Head, arms and legs are movable	
PACKAGE SIZE	W 280 × D 120 × H 170 mm		





Item No.	5709	PU	6
ITEM NAME	Baby Kindergarten Spielzeug mit Figuren		
	Baby's Toy Box - Snow Rabbit & Panda Babies -		
			
DESCRIPTION			
<ul style="list-style-type: none">• 2 Babys• inkl. Kinderküche, eine Truhe und zahlreiches Spielzeug• Figuren ca. 4 cm groß		<ul style="list-style-type: none">• 2 babies• incl. children's kitchen, a chest and numerous toys• Figure approx. 4 cm tall	
PACKAGE SIZE	W 200 x D 55 x H 170 mm		



Item No.	5707	PU	6
ITEM NAME	Milchhasen Bade Spielset		
	Triplets Baby Bathtime Set		
			
DESCRIPTION			
<ul style="list-style-type: none">• 3 Milchhasen Drillinge• inkl. Zug, eine Badewanne mit Schwimmringen und zahlreiches Badespielzeug• Figuren ca. 3 cm groß		<ul style="list-style-type: none">• 3 milk rabbit triplets• Including a train, a bathtub with swimming rings and numerous bath toys• Figure approx. 3cm tall	
PACKAGE SIZE	W 200 x D 55 x H 170 mm		



Item No.	5698	PU	6
ITEM NAME	Wüstenfuchs Picknick Set		
	Sunny Picnic Set - Fennec Fox Sister & Baby -		
			
DESCRIPTION			
<ul style="list-style-type: none">• Mädchen & Baby• inkl. Dreirad, Picknickdecke, Picknickkorb, Teller, Tassen und Gebäck• Kopf, Arme und Beine der großen Figur sind beweglich• ca. 4-7 cm groß		<ul style="list-style-type: none">• Girl & baby• incl. tricycle, picnic blanket, picnic basket, plates, cups and pastries• The large figure's head, arms and legs are movable• approx. 4-7 cm tall	
PACKAGE SIZE	W 200 x D 55 x H 170 mm		



Item No.	5017	PU	6
ITEM NAME	Schokoladenhasen Baby mit Babybett		
	Chocolate Rabbit Baby Set (Baby Bed)		
<div></div>			
DESCRIPTION			
<ul style="list-style-type: none">• Babybett mit 2 Schubladen• mit Schlafsack und Kissen fürs Baby		<ul style="list-style-type: none">• Baby bed with 2 drawers• Sleeping bag and pillow for the baby	
PACKAGE SIZE	W 105 x D 55 x H 135 mm		





Item No.	5432	PU	6
ITEM NAME	Schokoladenhasen Zwillinge mit Kinderwagen		
	Chocolate Rabbit Twins Set with Pram		
			
DESCRIPTION			
• mit Rassel und Schiebefahrzeug		• Pram, rattle and pushchair	
PACKAGE SIZE	W 135 x D 60 x H 150 mm		



Item No.	5532	PU	6
ITEM NAME	Erstaussattung für Drillinge		
	Triplets Care Set		
			
DESCRIPTION			
<ul style="list-style-type: none">• Drillingsbett mit 3 Bettdecken• 3 Babystühle mit Geschirr• inkl. Schokoladenhasen Drillinge• Figur ca. 4 cm groß		<ul style="list-style-type: none">• triplets baby bed with 3 blankets• 3 baby chairs with dishes• incl. Chocolate Rabbit Triplets• each figure approx. 4 cm	
PACKAGE SIZE	W 200 x D 55 x H 170 mm		





Item No.	5637	PU	6
ITEM NAME	Tandem Spielset mit Figuren		
	Tandem Cycling Set - Husky Sister & Brother		
<div><div></div><div></div><div></div></div>			
DESCRIPTION			
<ul style="list-style-type: none">• Tandem Fahrrad mit Platz für 2 Kinder und 2 Zwillinge-Figuren• mit Hundeschlitten (5536) kombinierbar• inkl. 2 Husky Kinder Figuren• ca. 6 cm groß• Kopf, Arme und Beine sind beweglich		<ul style="list-style-type: none">• Tandem bicycle with space for 2 children and 2 twin figures• Combines with sleigh (5536)• Includes 2 Husky child figures• Approx. 6 cm in size• Head, arms and legs move	
PACKAGE SIZE		W 200 x D 55 x H 170 mm	



Item No.	5695	PU	6
ITEM NAME	Pinguin Fahr- und Spielset		
	Penguin Babies Ride 'n Play		
 			
DESCRIPTION			
<ul style="list-style-type: none">• 2 Babys• mit kleinem Auto• Fahrzeug ist mit anderen Fahrzeugen der Zwillingssets kombinierbar• Kopf beweglich• ca. 4 cm groß		<ul style="list-style-type: none">• 2 babies• with a small car• The vehicle can be combined with other vehicles from the twin sets• Movable head• approx. 4 cm tall	
PACKAGE SIZE	W 135 x D 55 x H 150 mm		



Bitte achten Sie darauf keinen der Artikel aus diesem Katalog vor dem BtoC-Veröffentlichungsdatum (Product disclosure date) zu veröffentlichen. | Please pay attention and follow the product disclosure date. You cannot disclose any of the items on this catalogue before the BtoC disclosure date.

Item No.	5867	PU	6
ITEM NAME	Elegantes Esszimmer		
	Red Roof Riverside Manor Elegant Dining Room		
		<div>NEW</div> <div>Verfügbar ab Available from August 2026</div> <div>Product disclosure date: 2026/05/01</div> <div> >20</div>	
DESCRIPTION			
<ul style="list-style-type: none">• Praktisches Möbel-Zubehörset zum Einrichten der Villa am Fluss und weiterer Sylvanian Families Häuser• Elegantes Möbelset bestehend aus einem Tisch, fünf Stühlen, Holzofen, Küchenzeile mit Spüle und Herd, Teppich, Geschirr, Kanne und weiterem liebevollem Zubehör• Ideal zur Ergänzung der Villa am Fluss (5865)		<ul style="list-style-type: none">• A dining room set that perfectly complements the Red Roof Riverside Manor• The kitchen and dining room table have a marble pattern and accessories such as the plates have a beautiful, intricate design• The fire of the stove is designed to look lit without a battery. Logs can be added to the fire• Ideally combined with the Red Roof Riverside Manor (5865)	
PACKAGE SIZE		W 290 x D 75 x H 185 mm	



Item No.	4464	PU	6
ITEM NAME	Dreiteilige Sitzgruppe		
	3 Piece Suite		
DESCRIPTION			
<ul style="list-style-type: none">• ein Sofa und 2 Sessel, 2 Kissen, Tisch und Blumenvase mit Blumen		<ul style="list-style-type: none">• Sofa and 2 armchairs, 2 pillows, table and vase with flowers	
PACKAGE SIZE	W 150 x D 56 x H 120 mm		



Item No.	4506	PU	6
ITEM NAME	Esstisch-Set		
	Family Table & Chairs		
<div></div>			
DESCRIPTION			
• Tisch mit 4 Stühlen und Baby Stuhl		• Table with 4 chairs and 1 baby chair	
PACKAGE SIZE	W 125 x D 50 x H 120 mm		



Item No.	4533	PU	6
ITEM NAME	Zwillingskinderwagen		
	Double Pushchair		
<div></div>			
DESCRIPTION			
<ul style="list-style-type: none">• Kinderwagen für 2 Baby Figuren• mit Sonnenschutz und Sitzpolster		<ul style="list-style-type: none">• Pushchair for 2 baby figures• Sunshade and seat cushions	
PACKAGE SIZE	W 100 x D 60 x H 75 + 20 mm		



Item No.	5019	PU	6
ITEM NAME	Doppelbett Semi-Double Bed		
  			
DESCRIPTION			
<ul style="list-style-type: none">• Bett mit Platz für 2 Figuren• mit Kissen und Decke• Nachttisch mit Schublade, Wecker, Nachttischlampe und Büchern		<ul style="list-style-type: none">• Bed for 2 figures• Pillow, blanket• Bedside table, clock, bedside lamp and books	
PACKAGE SIZE	W 125 × D 60 × H 120 mm		



Item No.	5286	PU	6
ITEM NAME	Badezimmer im Landhausstil Country Bathroom Set		
  			
DESCRIPTION			
<ul style="list-style-type: none">• Waschtisch mit Türen zum Öffnen• mit Badewanne, Dusche, Toilette, Toilettenpapier, Korb und weiterem zahlreichem Badzubehör		<ul style="list-style-type: none">• Washstand with doors that can be opened• Bathtub, shower, toilet, toilet paper, basket and many other bath accessories	
PACKAGE SIZE	W 200 x D 60 x H 170 mm		



Item No.	5338	PU	6
ITEM NAME	Landhaus Kinderzimmer mit Stockbett		
	Children's Bedroom Set		
			
DESCRIPTION			
<ul style="list-style-type: none">• Bett mit Decke und Leiter als Stockbett oder 2 Betten nebeneinander aufstellbar• Schreibtisch mit Regal, Stuhl, Wecker, Globus und weiterem zahlreichen Zubehör		<ul style="list-style-type: none">• bed with cover and ladder can be stacked as bunk beds or arranged as twin beds• desk with shelf, chair, alarm clock, globe and wide range of other accessories	
PACKAGE SIZE	W 200 × D 60 × H 170 mm		



Item No.	5339	PU	6
ITEM NAME	Landhaus Wohnzimmer Comfy Living Room Set		
			
DESCRIPTION			
<ul style="list-style-type: none">Fernsehschrank mit TV mit 6 Bildern zum Tauschenmit Sofa, 2 Sessel, Tisch und weiterem zahlreichen Zubehör		<ul style="list-style-type: none">television cabinet with TV with 6 interchangeable screenswith sofa, 2 armchairs, table and wide range of other accessories	
PACKAGE SIZE		W 200 × D 60 × H 170 mm	



Item No.	5340	PU	6
ITEM NAME	Landhaus Esszimmer		
	Dining Room Set		
			
DESCRIPTION			
<ul style="list-style-type: none">• Küchenschrank mit Türen und Schubladen zum Öffnen und ausziehbarer Arbeitsplatte• mit Esstisch, 4 Stühlen und einem Babyhochstuhl• mit Mikrowelle, Geschirr und weiterem Zubehör			
<ul style="list-style-type: none">• kitchen cupboard with opening doors and drawers and removable worktop• with kitchen table, 4 chairs and a high chair• with microwave, crockery and other accessories			
PACKAGE SIZE		W 200 × D 60 × H 170 mm	



Item No.	5341	PU	6
ITEM NAME	Landhaus Küche mit Kühlschrank		
	Kitchen Play Set		
			
DESCRIPTION			
<ul style="list-style-type: none">• Kühlschrank mit 2 Türen und 4 Schubladen zum Öffnen• Küchenzeile mit Spüle und Türen zum Öffnen• Herd mit Ofen zum Öffnen• mit zahlreichen Lebensmitteln und weiterem Zubehör		<ul style="list-style-type: none">• refrigerator with 2 opening doors and 4 opening drawers• kitchen unit with sink and opening doors• cooker with opening oven• with a wide range of food and other accessories	
PACKAGE SIZE	W 200 × D 60 × H 170 mm		



Item No.	5442	PU	6
ITEM NAME	Kochinsel Kitchen Island		
			
			
			
DESCRIPTION			
<ul style="list-style-type: none">• Kochinsel mit Spülbecken und Ablageflächen• mit Waffeleisen, Küchenwaage, Küchenmaschine und weiterem Zubehör		<ul style="list-style-type: none">• Kitchen island with sink and storage compartments• incl. waffle iron, kitchen scales, food processor and other accessories	
PACKAGE SIZE	W 130 x D 60 x H 145 mm		



Item No.	5444	PU	6
ITEM NAME	Frühstücks-Set mit Toaster Breakfast Playset		
			
DESCRIPTION			
<ul style="list-style-type: none">• Set mit Waffeleisen, Toaster, Mixer, Geschirr, Brotkorb und zahlreichen weiteren Zubehör• Toaster mit Funktion		<ul style="list-style-type: none">• Set with waffle iron, toaster, mixer, crockery, bread basket and numerous other accessories• Play toaster	
PACKAGE SIZE		W 130 × D 35 × H 145 mm	





Item No.	5445	PU	6
ITEM NAME	Waschmaschine & Staubsauger		
	Laundry & Vacuum Cleaner		
			
DESCRIPTION			
<ul style="list-style-type: none">• Staubsauger und Waschmaschine mit Funktion• mit Zubehör		<ul style="list-style-type: none">• Play vacuum cleaner and washing machine• with accessories	
PACKAGE SIZE	W 80 × D 60 × H 145 mm		



Item No.	5528	PU	6
ITEM NAME	Deckenleuchte		
	Ceiling Light		
<div></div>			
DESCRIPTION			
<ul style="list-style-type: none">• Elektrische Deckenleuchte zum Einbau in Sylvanian Families Häusern• Helles, warmes Licht für eine gemütliche Atmosphäre• Benötigt zwei AAA-Batterien (nicht enthalten)• Perfekt kombinierbar mit Häusern wie dem Starter Haus (5567) oder Stadthaus mit Dachzimmer (5708, separat erhältlich)• Geeignet für Kinder ab 3 Jahren		<ul style="list-style-type: none">• A lamp to install in Sylvanian Families houses• Brightens up a room to create a warm atmosphere• Uses two AAA batteries• Combine with other Sylvanian Families sets• Suitable for ages three years and above"	
PACKAGE SIZE	W 80 x D 55 x H 145 mm		



Item No.	5533	PU	6
ITEM NAME	Drillings-Kinderwagen		
	Triplets Stroller		
			
DESCRIPTION			
<ul style="list-style-type: none">• Kinderwagen für Drillinge und Babies• durch Herausnehmen der Drillingssitze können auch Babies im Kinderwagen fahren• die Drillingssitze können auch im Auto als Autositz verwendet werden		<ul style="list-style-type: none">• pushchair for babies and triplet figures• by removing the seat, you can make space for a baby• the seat can also be used as a child seat in a car	
PACKAGE SIZE	W 80 x D 60 x H 145 mm		



Item No.	5534	PU	6
ITEM NAME	Babybett mit Mobile		
	Crib with Mobile		
			
DESCRIPTION			
<ul style="list-style-type: none">• Bett mit Mobile und Bettdecke für Baby- und Drillingsfiguren• mit Gitter zum Hochklappen und Schubladen zum Öffnen• durch Drehen der Blume am Kopf des Bettes, dreht sich das Mobile		<ul style="list-style-type: none">• bed with mobile and blanket for babies and triplets• with moveable railing and openable drawers• mobile turns around by turning the flower on the headboard	
PACKAGE SIZE	W 80 x D 60 x H 145 mm		



Item No.	5739	PU	6
ITEM NAME	Bad und Dusch-Set		
	Bath & Shower Set		



DESCRIPTION	
<ul style="list-style-type: none"> • Badewanne mit Duschbrause • inkl. Boden, Regal mit Badeutensilien, Wäschekorb mit Handtuch und Badehaube und einem Duschvorhang 	<ul style="list-style-type: none"> • Bathtub with shower • Incl. floor, shelf with bathing utensils, laundry basket with towel and bathing cap and a shower curtain
PACKAGE SIZE	W 130 x D 60 x H 145 mm

Item No.	5741	PU	6
ITEM NAME	Dreistöckiges Babyhochbett		
	Triple Bunk Beds		



DESCRIPTION	
<ul style="list-style-type: none"> • 3 Babybetten für Baby Figuren mit Leitern, Rutsche, Kissen und Decken • können nebeneinander oder als Stockbett aufgestellt werden 	<ul style="list-style-type: none"> • 3 baby beds for baby figures with ladders, slide, pillows and blankets • can be placed next to each other or as a bunk bed
PACKAGE SIZE	W 80 x D 60 x H 145 mm

Item No.	5740	PU	6
ITEM NAME	Toiletten-Set		
	Toilet Set		



DESCRIPTION	
<ul style="list-style-type: none"> • Toilette mit Spülfunktion • Toilettenpapier mit Funktion • inkl. Toilette, Waschbecken, Badevorleger, Toilettenbürste, WC-Reiniger und einem Babysitz 	<ul style="list-style-type: none"> • Toilet with flush function • Toilet paper with function • Incl. toilet, sink, bath mat, toilet brush, toilet cleaner and a baby seat
PACKAGE SIZE	W 80 x D 60 x H 145 mm

Item No.	5742	PU	6
ITEM NAME	Kaffee- und Kuchen-Set		
	Sweets Party Set		



DESCRIPTION	
<ul style="list-style-type: none"> • Tisch mit vier Stühlen • inkl. Geschirr, Kaffeetassen und Gebäck 	<ul style="list-style-type: none"> • Table with four chairs • incl. dishes, coffee cups and pastries
PACKAGE SIZE	W 130 x D 60 x H 145 mm





Item No.	5815	PU	6
ITEM NAME	Himmliches Feenschloss Skytop Fairy Castle		



DESCRIPTION	
<ul style="list-style-type: none"> Großes Spielfigurenset mit detailreichem Feenschloss mit vielen Funktionen Inklusive Schokoladenhasen Baby und Blumenfee Tierfigur mit Flügeln Figurengröße ca. 3-5 cm 	<ul style="list-style-type: none"> A sky and flower-themed amusement park Includes a Flower Fairy and the Chocolate Rabbit baby in a fairy costume Lots of fun rides, including a Fairy Castle, Flower Sky Ride and Blossom Fountain! Comes with a fairy stand to make the Flower Fairy "fly"!
PACKAGE SIZE	W 440 x D 140 x H 350 mm

Item No.	5841	PU	6
ITEM NAME	Freizeitpark "Glückstraum" Baby Dream Amusement Park		



DESCRIPTION	
<ul style="list-style-type: none"> Detailreiches Freizeitpark Spielfigurenset mit vielen Funktionen: Raumfahrt, fliegendem Zug, Riesenrad, Schiffschaukel, Schloss, beweglicher Uhr, fliegender Kutsche und weiteren Spielmöglichkeiten Mit Türen zum Öffnen Inklusive Schokoladenhasen Baby Figur im Prinzessinnen Outfit Figurengröße ca. 4 cm 	<ul style="list-style-type: none"> Dream-like amusement park comes complete with a castle featuring a clock and a variety of exciting attractions Each attraction can be enjoyed by the babies and cradled babies The unicorn-themed Viking ship can be swayed together with the wave
PACKAGE SIZE	W 355 x D 150 x H 300 mm

Item No.	5816	PU	6
ITEM NAME	Magisches Luftschiff mit Figur Daydream Parade Playset		




DESCRIPTION	
<ul style="list-style-type: none"> Himmliches Spielfigurenset mit Luftschiff und Milchkatzen Baby Figur Ein Drehknopf an der Seite lässt den Mond Schaukeln Bewegliche Figuren: Kopf, Arme und Beine lassen sich bewegen Figurengröße ca. 3 cm Das magische Luftschiff kann mit dem himmlischen Feenschloss (5815) und dem Regenbogenzug (5702) aus der Freizeitpark Serie kombiniert werden 	<ul style="list-style-type: none"> A set containing a moon float, steam train, baby skyship and the Latte Cat cradled baby Connect the steam train and moon float and have a parade!
PACKAGE SIZE	W 260 x D 100 x H 230 mm

Item No.	5819	PU	6
ITEM NAME	Freizeitpark Spielset Zugfahrt Amusement Park Ride Set - Plane & Train -		



DESCRIPTION	
<ul style="list-style-type: none"> Niedliches Spielset im Freizeitpark-Thema mit Schokoladenhasen und Panda Babyfigur Coolen Funktionen: Der Rauch der Dampflok bewegt sich auf und ab, während der Zug fährt. Das Flugzeug schaukelt nach links und rechts. Figurengröße ca. 3-5 cm 	<ul style="list-style-type: none"> Cute amusement park themed play set with Chocolate Rabbit and Pookie Panda babies Cool features: The smoke of the steam train moves up and down while the train is moving. The plane sways to the left and right Figure size approx. 3-5 cm
PACKAGE SIZE	W 146 x D 55 x H 130 mm

Item No.	5820	PU	6
ITEM NAME	Freizeitpark Spielset Wellenritt		
	Amusement Park Ride Set - Ride the Waves -		
			
DESCRIPTION			
<ul style="list-style-type: none">Niedliches Spielset im Freizeitpark-Thema mit süßen Details, inklusive Seehund und Milchkatzen BabyCool Funktionen: Das Boot schaukelt beim Fahren vor und zurück. Die Wasserfontäne aus dem Kopf des Delfins bewegt sich auf und ab.Figurengröße ca. 3-5 cm		<ul style="list-style-type: none">Cute amusement park themed play set with cute features, including a Seal baby and Latte Cat cradled babyCool features: The boat sways back and forth as it moves. The water from the dolphin's head moves up and down.Figure size approx. 3-5 cm	
PACKAGE SIZE	W 146 x D 55 x H 130 mm		



Item No.	5827	PU	6
ITEM NAME	Magisches Ballonschiff mit Figur		
	Floral Fantasy Skyship		
			
DESCRIPTION			
<ul style="list-style-type: none">• Detailliertes Spielfigurenset mit Ballonflugzeug inklusive Milchkatzen Baby Figur im Feen Outfit• Die Flügel des Ballonschiffes bewegen sich auf und ab• Bewegliche Figuren: Kopf, Arme und Beine lassen sich bewegen• Figurengröße ca. 5 cm• Das magische Ballonschiff kann auf dem himmlischen Feenschloss (5815) kombiniert werden		<ul style="list-style-type: none">• A skyship with lots of fun features and the Latte Cat baby in a cute fairy costume• Child and baby figures can sit in the skyship• The skyship can be placed on its stand and used as an ornament	
PACKAGE SIZE	W 200 x D 125 x H 180 mm		



Item No.	5809	PU	6
ITEM NAME	Blumenprinzessinnen Figurenset		
	Flowering Princesses Set		
			
DESCRIPTION			
<ul style="list-style-type: none">• Goldiges Spielset mit 4 süßen Tierfiguren• Jedes Baby im Blumen Outfit mit Krönchen oder Haarband• Bewegliche Figuren: Kopf, Arme und Beine lassen sich bewegen• Figurengröße ca. 3-5 cm		<ul style="list-style-type: none">• This set includes figures in flower princess dresses with accessories	
PACKAGE SIZE	W 200 × D 45 × H 130 mm		



Item No.	5817	PU	6
ITEM NAME	Baby Konzert Figurenset		
	Nursery Concert Set		
			
DESCRIPTION			
<ul style="list-style-type: none">• Niedliches Baby Konzert Spielset mit drei Babyfiguren in ausgefallenen Bandkostümen und lustigen Instrumenten• Alle Figuren können das Sousafon halten; die Tasten des Klaviers sind beweglich• Figurengröße ca. 3-5 cm• Nursery Concert play set with three babies in cute, funky band costumes and fun instruments• The figures can hold the round sousaphone, and the keys of the star shaped piano move• Figure size approx. 3-5 cm			
PACKAGE SIZE	W 125 × D 50 × H 150 mm		



Item No.	5818	PU	6
ITEM NAME	Baby Prinzessinnen Spielset		
	Nursery Princess Play Set		
			
DESCRIPTION			
<ul style="list-style-type: none">• Goldiges Baby Prinzessinnen Spielset mit drei Babyfiguren und niedlichen Accessoires, darunter Glasschuhe und ein Zauberstab• Jedes Baby trägt ein besonderes Kostüm• Figurengröße ca. 3-5 cm		<ul style="list-style-type: none">• Nursery Princess play set with three babies and cute accessories, including glass slippers and a magic wand• Each baby is wearing a special costume• Figure size approx. 3-5 cm	
PACKAGE SIZE	W 125 x D 45 x H 150 mm		



Item No.	5842	PU	6
ITEM NAME	Baby Fantasiefreunde Set		
	Fantastical Fairytale Friends Set		
			
DESCRIPTION			
<ul style="list-style-type: none">• Spielset mit 4 süßen Baby Tierfiguren• Jedes Baby im märchenhaften Kostüm: Perserkatzen Drillingsbaby als Pegasus, Milchkatzen Baby als Hexe, Biscuit Bär als Prinz und Husky Drillingsbaby als Drache• Figurengröße ca. 3-5 cm		<ul style="list-style-type: none">• This set features four baby figures dressed in costumes• Includes accessories such as a crown and a hat to suit each baby	
PACKAGE SIZE	W 165 × D 45 × H 130 mm		



Item No.	5451	PU	6
ITEM NAME	Haus am See		
	Lakeside Lodge		



NEW

Verfügbar ab |
Available from
February 2026



DESCRIPTION	
<ul style="list-style-type: none"> Haus mit Tür zum Öffnen und 2 Ebenen zum Bespielen mit Rutsche auf dem Dach, Strickleiter, Hängematte, gemauertem Grill und Esstisch mit 2 Stühlen mit dem Erlebnis Baumhaus kombinierbar 	<ul style="list-style-type: none"> house with opening door and 2 levels to play on with a slide on the roof, rope ladder, hammock, brick grill and dining table with 2 chairs can be combined with the treehouse
PACKAGE SIZE	W 290 × D 180 × H 250 mm

Item No.	5450	PU	4
ITEM NAME	Erlebnis Baumhaus		
	Adventure Tree House		



DESCRIPTION	
<ul style="list-style-type: none"> Baumhaus mit mehreren Plattformen zum Bespielen Hütte mit Fenster zum Öffnen auf der obersten Ebene mit Schaukel, Rutsche, mehreren Klettertunneln und Ausguck in der Baumkrone mit Haus am See kombinierbar 	<ul style="list-style-type: none"> Treehouse with several platforms to play on Wendy house with opening window on the top level Swing, slide, several climbing tunnels and lookout in the treetop Can be combined with the lake house
PACKAGE SIZE	W 380 × D 225 × H 350 mm

Item No.	5761	PU	4
ITEM NAME	Abenteuerspielplatz "Wasserfall"		
	Secret Forest Falls		



DESCRIPTION	
<ul style="list-style-type: none"> toller Abenteuerspielplatz mit mehreren Plattformen zum Bespielen mit Aufzug, Seil-Rutsche, Baumhaus mit Ausguck, Wasserfall-Rutsche, mehrere Geheimfächer, Verstecke, ein Boot und vielem mehr Inkl. Husky Baby Figur Figur ca. 4 cm groß, Kopf, Arme und Beine sind beweglich 	<ul style="list-style-type: none"> great adventure playground with several platforms to play on with elevator, rope slide, tree house with lookout, waterfall slide, several secret compartments, hiding places, a boat and much more Incl. Husky Baby figure Figure approx. 4 cm tall, head, arms and legs are movable
PACKAGE SIZE	W 440 × D 140 × H 350 mm

Item No.	5763	PU	6
ITEM NAME	Abenteuer Entdecker Set mit zwei Figuren		
	Exciting Exploration Set - Latte Cat Brother & Baby		



DESCRIPTION	
<ul style="list-style-type: none"> Milchkatzen Vater Figur und Jungen Figur Inkl. Rucksack, Schatzkarte, Hut und Laterne Figuren ca. 5 und 8 cm groß, Kopf, Arme und Beine sind beweglich 	<ul style="list-style-type: none"> Latte Cat father and boy figure Incl. backpack, treasure map, hat and lantern Figures approx. 5 and 8 cm tall, head, arms and legs are movable
PACKAGE SIZE	W 170 × D 50 × H 150 mm



Item No.	5857	PU	1
ITEM NAME	Funkelndes Waldfeenschloss Woodland Wonder Fairy Castle		





Verfügbar ab |
Available from
August 2026

Product
disclosure date:
2026/05/01

>40

x3

DESCRIPTION

- Funkelndes Waldfeenschloss mit 2 niedlichen Tierfiguren und großem Waldschloss mit vielen Funktionen und Zubehör
- Inklusive Sternenfee, Wüstenfuchs Baby, Schnecke, Eichel und weiteren zauberhaften Accessoires
- Magische Funktionen für fantasievolle Rollenspiele: funkelnde Sterne, Brunnenjuwel, Feenschloss, Geheimversteck, Wolkenschiff, Edelsteinhöhle, Milchstraßen-Rutsche und Wasservorhang zum Öffnen (keine Batterien notwendig)
- Figurengröße ca. 3-5 cm

- A set containing a wondrous fairy forest, a magic castle floating in a moonlit sky, the Star Fairy, and the Fennec Fox baby
- The stars and crystal sparkle! The waterfall in the cave is a secret entrance to the castle and moon
- There are other friends too — a Grandfather Tree, a Snail Friend, and an Acorn Friend!
- Figure size approx. 3-5 cm

PACKAGE SIZE W 440 × D 180 × H 350 mm



Item No.	5858	PU	6
ITEM NAME	Magischer Märchenturm mit Figuren Fairytale Tower		





Verfügbar ab |
Available from
August 2026

Product
disclosure date:
2026/05/01

>20

x2

DESCRIPTION

- Magischer Märchenturm mit 2 samtweichen Tierfiguren in handgemachter Kleidung
- Goldige Figuren: Rehbaby im Blumenkostüm, Nektarfee, Blumenfreund und zauberhafte Accessoires
- Tolle Spielfunktionen: Feenbad, Kleiderschrank, Schaukel, Kristallrutsche und magischer Tisch
- Figurengröße ca. 3-5 cm
- Wunderbar kombinierbar mit dem Funkelnden Feenschloss Waldzauber (5857)

- This set features a Fairytale Tower where the Nector Fairy lives with a Flower Friend, flower-themed furniture and a baby
- It comes with a mysterious dresser, flower shower, and a tea table. The Nector Fairy entertains guests with magic!
- The Deer baby is dressed in an adorable flower-themed costume
- Figure size approx. 3-5 cm
- Ideally combined with the Woodland Wonder Fairy Castle (5857)

PACKAGE SIZE W 290 × D 70 × H 295 mm



Item No.	5859	PU	6
ITEM NAME	Feen Pilzhaus mit Figuren Fairy Mushroom House		





Verfügbar ab |
Available from
August 2026

Product
disclosure date:
2026/05/01

x2

DESCRIPTION

- Liebevoll gestaltetes Pilzhaus mit 2 samtig-weißen Tierfiguren und detailreichem Zubehör
- Goldige Figuren: Pilzfee mit Flügeln und transparentem Standuß zum Schweben, Koala Baby im Pilzkostüm und Pilzfreund
- Tolle Funktion: der Kochtopf lässt sich zum Suppe kochen drehen
- Figurengröße ca. 3-5 cm

- This set features the Mushroom Fairy, a Mushroom Friend, a Mushroom House, furniture, and a baby
- After harvesting mushrooms in the field, the fairy will make you a magical stew! The set also comes with a big mushroom and a leaf chair
- The Koala baby is dressed in a mushroom-themed costume
- Figure size approx. 3-5 cm

PACKAGE SIZE W 285 × D 60 × H 170 mm



Item No.	5871	PU	6
ITEM NAME	Zauberhafte Feen Babyfreunde Enchanted Fairy Babies		





Verfügbar ab |
Available from
August 2026

Product
disclosure date:
2026/05/01

x3

DESCRIPTION

- Magischer Spielspaß mit den zauberhaften Feen Babyfreunden
- 3 niedliche samtige Tierfiguren in handgemachten Fantasiekostümen zum An- und Ausziehen
- Goldiges Trio: Husky Baby im Sternenkostüm mit Sternfreund, Wüstenfuchs Baby im Kristallkostüm mit Edelsteinfreund und Seeotter Baby im Morgentaukostüm mit Wasserfreund
- Figurengröße ca. 3-5 cm

- This set features magical friends and three babies who have been magically transformed
- The Fennec Fox baby looks like a gem stone, the Husky baby looks like a shooting star and the Sea Otter cradled baby looks like a water droplet
- Each magical friend has a cute facial expression
- Figure size approx. 3-5 cm

PACKAGE SIZE W 125 × D 45 × H 150 mm



Item No.	5743	PU	6
ITEM NAME	Erlebniskindergarten "Sonnenschloss"		
	Sunny Castle Nursery		
<div></div>			
DESCRIPTION			
<div><div><ul style="list-style-type: none">Kindergarten mit Funktion und Rutscheinkl. Klavier, Tisch, der sich in eine Rutsche verwandelt, Tafel, die sich in ein Bettchen und eine Schaukel verwandelt, 2 Stühle und 2 Töpfcheninkl. Baby FigurFigur ca. 4 cm groß, Kopf, Arme und Beine sind beweglich</div><div><ul style="list-style-type: none">Kindergarten with function and slideIncl. piano, table that turns into a slide, table that turns into a bed and a swing, 2 chairs and 2 pottiesIncl. baby figureFigure approx. 4 cm tall, head, arms and legs are movable</div></div>			
PACKAGE SIZE		W 345 × D 150 × H 280 mm	



Item No.	5744	PU	6
ITEM NAME	Erlebniskindergarten Bus Regenbogen		
	Rainbow Fun Nursery Bus		
<div></div>			
DESCRIPTION			
<ul style="list-style-type: none">• aufklappbarer Bus mit 3 Sitzebenen• mit Rutsche, Wippe, Karussell, Schaukel und einem Kinderwagen		<ul style="list-style-type: none">• folding bus with 3 floors with seats• with slide, seesaw, carousel, swing and a stroller	
PACKAGE SIZE		W 320 x D 160 x H 190 mm	



Item No.	5745	PU	6
ITEM NAME	Erlebniskindergarten Schaukel mit Figur		
	Nursery Swing		
			
DESCRIPTION			
<ul style="list-style-type: none">Schaukel Spielset mit zwei Schaukeln, einem Aufzug, einer Rutsche und einem Gucklochinkl. Baby FigurFigur ca. 3 cm groß, Kopf, Kopf, Arme und Beine sind beweglich		<ul style="list-style-type: none">Swing playset with two swings, an elevator, a slide and a peepholeIncl. baby figureFigure approx. 3 cm tall, head, arms and legs are movable	
PACKAGE SIZE		W 210 x D 65 x H 170 mm	



Item No.	5746	PU	6
ITEM NAME	Erlebniskindergarten Sandkasten und Pool mit Figur		
	Nursery Sandbox & Pool		
			
DESCRIPTION			
<ul style="list-style-type: none">• Kleines Schloss mit Treppe, Balkon und Rutsche• Sandkasten mit Sandspielzubehör und Pool mit Schwimmreifen und Wasserball• inkl. Baby Figur• Figur ca. 3 cm groß, Kopf, Arme und Beine sind beweglich		<ul style="list-style-type: none">• Small castle with stairs, balcony and slide• Sandpit with sand play accessories and pool with swimming rings and beach ball• Incl. baby figure• Figure approx. 3 cm tall, head, arms and legs are movable	
PACKAGE SIZE		W 220 x D 90 x H 190 mm	



Bitte achten Sie darauf keinen der Artikel aus diesem Katalog vor dem BtoC-Veröffentlichungsdatum (Product disclosure date) zu veröffentlichen. | Please pay attention and follow the product disclosure date. You cannot disclose any of the items on this catalogue before the BtoC disclosure date.

Item No.	5747	PU	6
ITEM NAME	Erlebniskindergarten Freunde "Sonnenschein"		
	Nursery Friends - Walk Along Duo -		
			
DESCRIPTION			
<ul style="list-style-type: none">• 2 Baby Figuren• inkl. Rucksack, Tasche, Buch, Trinkflasche und weiterem Zubehör• Figur ca. 4 cm groß, Kopf, Arme und Beine sind beweglich		<ul style="list-style-type: none">• 2 baby figures• Incl. backpack, bag, book, drinking bottle and other accessories• Figure approx. 4 cm tall, head, arms and legs are movable	
PACKAGE SIZE	W 125 x D 50 x H 150 mm		



Item No.	5748	PU	6
ITEM NAME	Erlebniskindergarten Freunde "Regenwetter"		
	Nursery Friends - Rainy Day Duo -		
			
DESCRIPTION			
<ul style="list-style-type: none">• 2 Baby Figuren mit Regenmantel• inkl. 2 Regenschirme, Wasserpfütze und 2 Paar Regenstiefel• Figur ca. 4 cm groß, Kopf, Arme und Beine sind beweglich		<ul style="list-style-type: none">• 2 baby figures with raincoat• Incl. 2 umbrellas, puddle of water and 2 pairs of rain boots• Figure approx. 4 cm tall, head, arms and legs are movable	
PACKAGE SIZE		W 125 x D 50 x H 150 mm	



Item No.	5749	PU	6
ITEM NAME	Erlebniskindergarten Freunde "Poolspaß"		
	Nursery Friends - Pool Fun Trio -		
			
DESCRIPTION			
<ul style="list-style-type: none">• 3 Baby Figuren• inkl. Schwimmoutfits, 2 Taucherbrillen, 2 Wasserspritzen und ein Delfin• Figuren ca. 3-4 cm groß, Kopf, Arme und Beine der großen Figuren sind beweglich		<ul style="list-style-type: none">• 3 baby figures• Incl. swimming outfits, 2 diving goggles, 2 water syringes and a dolphin• Figures approx. 3-4 cm tall, head, arms and legs of the large figures are movable	
PACKAGE SIZE		W 125 x D 50 x H 150 mm	



Item No.	5750	PU	6
ITEM NAME	Erlebniskindergarten Freunde "Übernachtungsparty"		
	Nursery Friends - Sleepover Party Trio -		
			
DESCRIPTION			
<ul style="list-style-type: none">• 3 Baby Figuren• inkl. Pyjama, Teleskop, Wecker, Buch und Laterne• Figuren ca. 3-4 cm groß, Kopf, Arme und Beine der großen Figuren sind beweglich		<ul style="list-style-type: none">• 3 baby figures• Incl. pajamas, telescope, alarm clock, book and lantern• Figures approx. 3-4 cm tall, head, arms and legs of the large figures are movable	
PACKAGE SIZE		W 125 x D 50 x H 150 mm	



Item No.	5318	PU	6
ITEM NAME	Baby Abenteuer Baumhaus		
	Baby Tree House		
			
DESCRIPTION			
<ul style="list-style-type: none">• mit Walnuss Eichhörnchen Baby Figur• süßes Baumhaus mit Hängematte, Rutsche und Schaukel• mit Tisch und Hocker		<ul style="list-style-type: none">• with Walnut Squirrel Baby figure• cute treehouse with hammock, slide and swing• with table and stool	
PACKAGE SIZE	W 210 × D 65 × H 170 mm		



Item No.	5452	PU	6
ITEM NAME	Baby Seilbahn		
	Baby Ropeway Park		
			
DESCRIPTION			
<ul style="list-style-type: none">• mit Milchhasen Baby Figur• Baby Seilbahn mit manueller Funktion zum hin und her Fahren		<ul style="list-style-type: none">• Milk Rabbit Baby figure• Baby ropeway with manual function to move back and forth	
PACKAGE SIZE		W 210 × D 65 × H 170 mm	



POS-Material | POS material



Freya Blind Bags Schützte:
Ein echter Blickfang!

Freya Blind Bags Display:
A great eye-catcher!

Sylvanian Families Display:
Alle Lieblinge auf einen Blick

Sylvanian Families Display:
All favorites at a glance

Sylvanian Families Schaufenster:
Gestaltungsbeispiel

Sylvanian Families shop window:
Design Example



Sylvanian Families Schaufenster:
Gestaltungsbeispiel

Sylvanian Families shop window:
Design Example



Sylvanian Families Walking Act:
Spiel, Spaß und echte Begegnungen!

Sylvanian Families Walking Act:
Fun, play and real interactions!

Sylvanian Families Gondel:
Blickfang und Umsatzbooster!

Sylvanian Families Gondola:
Eye-catching and sales booster!



Ihr Ansprechpartner berät Sie gern zu zusätzlichem POS-Material oder individuellen Lösungen.

Your contact person will be happy to advise you on additional POS material or individual solutions.

Sylvanian Families®

*Pffft...mit Wasser besprüht,
magisch verbunden!*
Just add water!



Aquabeads®



Aquabeads®

Die Welt der Aquabeads

Aquabeads sind bunte glitzernde Perlen, die sich nur durch das Besprühen mit Wasser miteinander verbinden. Eine Weiterverarbeitung mit dem Bügeleisen ist nicht notwendig. Mit Aquabeads können Kinder fantasievolle Bilder "malen" ganz ohne Papier und Stift.

The World Of Aquabeads

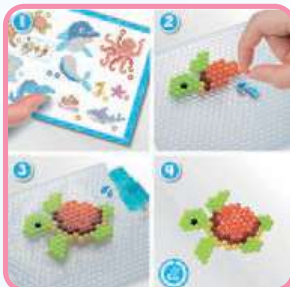
Aquabeads are colourful, sparkling Beads that stick together when sprayed with water. No need to use an iron. Children can "paint" imaginative pictures without pen and paper just by using Aquabeads.



Neue Funktion: Kreationen Dekorationsplatte New feature: Creation Display

Die Kreationen Dekorationsplatte ist ein neues Zubehör zum Dekorieren der Aquabeads-Kreationen. Die Kreationen können auf die Dekorationsplatte mit kleinen Stäbchen aufgesteckt werden und jederzeit ausgetauscht werden. Dekoriere die Kreationen Dekorationsplatte mit deinen Kunstwerken!

Creation Display is a new accessory to display your Aquabeads creations. Creations can be attached to the Creation Display with Design Pegs, and can be replaced any time. Decorate the Creation Display with your favorite bead designs!



Item No.	35144	PU	4
ITEM NAME	Verrückte Monster Bastelset Crazy Monsters Craft Kit		



DESCRIPTION	
<ul style="list-style-type: none"> Praktisches Komplettsset mit 700 bunten Bastelperlen, Bastelplatte, Sprüher, Motiv-Vorlagen und Schlüsselanhängeradaptern Buntes Perlensortiment: Runde Perlen, Stern- und Glitzerperlen sowie die neuen Neon Perlen Inklusive toller Schlüsselanhängeradapter mit denen die Perlenkreationen überallhin mitgenommen werden können Einfach – sicher – ohne Bügeln! Für Kinder ab 4 Jahren geeignet 	<ul style="list-style-type: none"> This complete arts and crafts bead set includes 700 beads of 27 kinds, layout tray, sprayer, keychain attachments, keychain straps, and template sheet with instructions. Template designs include neon colored motifs such as monsters, ice cream, star, and heart You can turn the creations to keychains with included accessories such as keychain attachments and keychain straps. Includes Classic Beads, Polygon Beads, and Star Beads, including the Neon Beads with vivid color. Create more bead designs with Aquabeads refills sold separately Aquabeads is suitable for children ages 4 and above.
PACKAGE SIZE	W 200 × D 45 × H 240 mm



Item No.	35138	PU	4
ITEM NAME	Eis Party Bastelset Ice Cream Party Craft Studio		



DESCRIPTION	
<ul style="list-style-type: none"> Tolles Komplettsset mit 800 bunten Bastelperlen, Bastelplatte, Sprüher und Motiv-Vorlagen Mit neuem Waffelperlenstift, 2 Waffeln und 2 Formen zum Gestalten toller 3D-Eiscremekugeln Inklusive praktischer Perlenschatulle zum Aufbewahren Einfach – sicher – ohne Bügeln! Für Kinder ab 4 Jahren geeignet 	<ul style="list-style-type: none"> Fantastic all-in-one craft set featuring 800 colourful craft beads, a layout tray, sprayer and template sheets Includes the new waffle bead pen, 2 waffle cones and 2 moulds to create amazing 3D ice cream scoops Comes with a practical bead storage case for neat and easy organisation Simple – safe – no ironing required! Suitable for children aged 4 and up
PACKAGE SIZE	W 330 × D 70 × H 270 mm



Item No.	36164	PU	4
ITEM NAME	Kirby Schlüsselanhänger Bastelset Kirby Keychain Craft Kit		



DESCRIPTION	
<ul style="list-style-type: none"> Cooler Bastelperlen Komplettsset mit 700 Bastelperlen inklusive Bastelplatte, Sprüher, Perlenstift und tollen Kirby Motiv-Vorlagen Mit Schlüsselanhänger Adaptern Einfach – sicher – ohne Bügeln! Für Kinder ab 4 Jahren geeignet 	<ul style="list-style-type: none"> All-in-one craft bead set with 700 beads, including a layout tray, sprayer, bead pen and fun Kirby template sheets Includes keychain straps to turn creations into great accessories Easy – safe – no ironing required! Suitable for children aged 4 and up
PACKAGE SIZE	W 180 × D 30 × H 180 mm



Item No.	31944	PU	4
ITEM NAME	Mystisches Einhorn Bastelset Mystic Unicorn Set		



DESCRIPTION	
<ul style="list-style-type: none"> 1.500 bunte Bastelperlen Basteln von beweglichen Kreationen und Schlüsselanhängern inkl. Bastelplatte, Sprüher, Gelenke, Anhänger Adapter und Motiv-Vorlagen inkl. Kreationen Dekorationsplatte zum Dekorieren der Kreationen im Kinderzimmer 	<ul style="list-style-type: none"> 1,500 coloured beads Create portable creations and key chains Includes layout tray, sprayer, links, chain adapters and template sheets Includes Creation Display board to display your creations in your playroom
PACKAGE SIZE	W 270 × D 45 × H 240 mm



Item No.	35087	PU	4
ITEM NAME	Bastelstudio Starter Set Beginners Craft Studio		

DESCRIPTION	
<ul style="list-style-type: none"> • Vielseitiger Bastelkoffer mit 900 bunten Bastelperlen zum Mitnehmen • Pausenloser Bastelspaß mit der neuen Pop-Up Bastelplatte • Inklusive Perlenkoffer als Aufbewahrungsbox mit Pop-up Bastelplatte, Sprüher, Perlenstift und Motiv-Vorlagen 	<ul style="list-style-type: none"> • Complete arts and crafts bead set includes 900 beads in 25 colors • Carry case with Bead Palette, Pop-Up Tray, Aquabeads Pen, Sprayer, design pegs, 2 Template Collections, template sheet, and instructions • Carry case can be decorated with your favorite creations • Includes Classic Beads, Jewel Beads, Polygon Beads, Star Beads and the new "Watercolour Beads"
PACKAGE SIZE	W 350 x D 66 x H 240 mm

Item No.	35114	PU	4
ITEM NAME	Designer Handtasche Bastelset Designers' Carry Case		

DESCRIPTION	
<ul style="list-style-type: none"> • Komplettsset mit über 1.400 Bastelperlen in 48 Farben • Enthält normale Perlen, Glitzerperlen, Polygonperlen, Sternperlen und die neuen Aquarellperlen • Inklusive tragbarer Schatulle mit Perlenpalette, Pop-Up Bastelplatte, 2-in-1 Perlenstift, Sprüher und Motiv-Vorlagen • Pausenloser Bastelspaß dank innovativer Pop-Up Bastelplatte • Hochwertig und sicher: Aquabeads Perlen bestehen aus geprüften Materialien und verbinden sich ohne Bügeln oder Kleben 	<ul style="list-style-type: none"> • Complete arts and crafts bead set includes 1400 beads in 48 colors • Includes Classic Beads, Jewel Beads, Polygon Beads, Star Beads and the new Watercolour Beads • Carry case with Bead Palette, Pop-Up Tray, Double-sided Aquabeads Pen, Sprayer and template sheet • Template designs include unicorn, monster, cat, dinosaur, and other motifs which can be crafted by placing included watercolour, star, classic, and jewel beads onto the tray
PACKAGE SIZE	W 420 x D 100 x H 300 mm

Item No.	31601	PU	4
ITEM NAME	Sternperlen Starter Set Star Bead Studio		

DESCRIPTION	
<ul style="list-style-type: none"> • 1.000 bunte Sternperlen • inkl. Flip Tray, Sternperlen-Aufbewahrungsbox, 2-in-1 Perlenstift/Perlenpicker und Motiv-Vorlagen 	<ul style="list-style-type: none"> • 1.000 colourful Star Beads • inkl. Flip Tray, Star Beads storage case, 2-in-1 Bead Pen/Bead Picker and Design Templates
PACKAGE SIZE	W 250 x D 80 x H 240 mm

Item No.	31994	PU	4
ITEM NAME	Dinosaurier Bastelset Dinosaur World		

DESCRIPTION	
<ul style="list-style-type: none"> • 1.200 bunte Bastelperlen • inkl. Kreationen Dekorationsplatte, Schlüsselanhänger-Adapter, Bastelplatte, Sprüher und Motiv-Vorlagen • inkl. Kreationen Dekorationsplatte zum Dekorieren der Kreationen im Kinderzimmer 	<ul style="list-style-type: none"> • 1,200 colorful craft beads • Including creation display, key fob adapter, layout tray, sprayer and templates sheets • including creation display for decorating the creations in the children's room
PACKAGE SIZE	W 270 x D 45 x H 240 mm



Bitte achten Sie darauf keinen der Artikel aus diesem Katalog vor dem BtoC-Veröffentlichungsdatum (Product disclosure date) zu veröffentlichen. | Please pay attention and follow the product disclosure date. You cannot disclose any of the items on this catalogue before the BtoC disclosure date.

Item No.	31725	PU	12
ITEM NAME	Mini Bastelset 3fach sortiert		
	Mini Creations Kit		



DESCRIPTION	
<ul style="list-style-type: none"> 120 bunte Bastelperlen Komplettset zum sofort Losbasteln Tolle Tiermotive: Delfin, Einhorn, Dinosaurier und mehr Inklusive Sprühpipette, Bastelplatte und Motivvorlage 	<ul style="list-style-type: none"> This complete arts and crafts bead set includes 120 beads in 13 colors, quarter sized layout tray, water pipette, and template sheet with instructions Three sets of template designs included which can be crafted by placing included solid, jewel, polygon, and star beads onto the tray
PACKAGE SIZE	W 120 x D 20 x H 160 mm



Item No.	35067	PU	4
ITEM NAME	Süße Tiere Bastelset		
	Pretty Pets Craft Kit		



DESCRIPTION	
<ul style="list-style-type: none"> 500 bunte Bastelperlen Komplettset zum sofort Losbasteln Tolle Tiermotive wie Hund, Katze, Hase oder Vogel Inklusive Sprühflasche, Bastelplatte und Motivvorlage 	<ul style="list-style-type: none"> This complete arts and crafts bead set includes 500 beads in 21 colors, 2 quarter sized layout tray, sprayer, and template sheet with instructions Template designs include cat, dog, rabbit and other animals which can be crafted by placing included solid, jewel, and star beads onto the tray
PACKAGE SIZE	W 170 x D 30 x H 240



Item No.	31773	PU	4
ITEM NAME	Kreativwürfel - Disney Prinzessin		
	Creation Cube - Disney Princess		



DESCRIPTION	
<ul style="list-style-type: none"> über 2500 bunte Bastelperlen inkl. Bastelplatte, Kreationen Dekorationsplatten, Sprüher und Motiv-Vorlagen zu den 7 Disney Prinzessinnen: Cinderella, Ariel, Belle, Jasmin, Mulan, Tiana und Rapunzel 	<ul style="list-style-type: none"> This complete arts and crafts bead set includes over 2500 beads in 35 colors, creation display, background sheet, design pegs, layout tray, sprayer, template sheets, and instructions Template designs include 7 Disney Princesses: Cinderella, Ariel, Belle, Jasmine, Mulan, Tiana, and Rapunzel
PACKAGE SIZE	W 165 x D 160 x H 40 mm



Item No.	35046	PU	4
ITEM NAME	Ozean Bastelset		
	Ocean Splash Scene		



DESCRIPTION	
<ul style="list-style-type: none"> 1.500 bunte Bastelperlen tolle Ozean Motive wie Delfin, Oktopus oder Hai inkl. Kreationen Dekorationsplatten, Bastelplatte, Sprüher und Motiv-Vorlagen inkl. Kreationen Dekorationsplatten zum Dekorieren der Kreationen im Kinderzimmer 	<ul style="list-style-type: none"> 1,500 colorful craft beads great ocean motifs such as dolphin, octopus or shark Incl. Creation display, layout tray, sprayer and template sheets Incl. Creation display for decorating the creations in the children's room
PACKAGE SIZE	W 310 x D 35 x H 240 mm

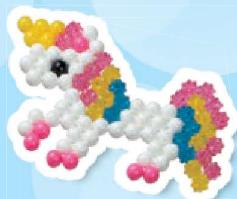


© Disney

**Pffft... mit Wasser besprüht,
magisch verbunden!**

Just add water!





Item No.	35128	PU	4
ITEM NAME	Einhorn Freunde Bastelset		
	Unicorn Friends Craft Kit		

DESCRIPTION	
<ul style="list-style-type: none"> Aquabeads Komplettsset mit süßen Einhorn Motiv-Vorlagen Inklusive Sprüher, Bastelplatte, Motiv-Vorlagen und Anleitung Einfache Anwendung: Motiv auf der Bastelplatte anordnen, mit Wasser besprühen, trocknen lassen - fertig Hochwertig und sicher: Aquabeads Perlen bestehen aus geprüften, sicheren Materialien und verbinden sich nur mit Wasser - ohne Bügeln oder Kleben 	<ul style="list-style-type: none"> Aquabeads complete set with cute unicorn motif templates Includes sprayer, crafting tray, motif templates, and instructions Easy to use: Arrange the design on the crafting tray, spray with water, let dry - and it's ready High-quality and safe: Aquabeads are made from tested, safe materials and bond only with water - no ironing or glue required

PACKAGE SIZE	W 170 x D 30 x H 240 mm
--------------	-------------------------

Item No.	35090	PU	4
ITEM NAME	Süßigkeiten Anhänger Bastelset		
	Sundaes & Sweets Accessory Kit		
<div></div> <div></div>			

DESCRIPTION	
<ul style="list-style-type: none"> Bastelkomplettsset mit 700 bunten Bastelperlen Inklusive Anhänger Adapter, Becher, Ring Adapter, Bastelplatte, Sprüher und Motiv-Vorlagen 	<ul style="list-style-type: none"> This theme complete arts and crafts bead set includes 700 beads in 31 colors With layout tray, Sprayer, Rings, Sundae glasses, Keychain straps, Keychain attachments, template sheet and instructions Template designs include Sundaes, cakes, ice cream and more Creations are wearable with the included keychain straps and rings

PACKAGE SIZE	W 200 x D 45 x H 240 mm
--------------	-------------------------

Item No.	35124	PU	4
ITEM NAME	Dragons Schlüsselanhänger Bastelset		
	HOW TO TRAIN YOUR DRAGON Craft Kit		
			

DESCRIPTION	
<ul style="list-style-type: none"> Schlüsselanhänger Bastelset mit Drachenzähnen leicht gemacht Motiv-Vorlagen und Adaptern zum Befestigen an Taschen oder Rucksäcken Einfache Anwendung: Motiv auf der Bastelplatte anordnen, mit Wasser besprühen, trocknen lassen - fertig Hochwertig und sicher: Aquabeads bestehen aus geprüften Materialien und verbinden sich ohne Bügeln oder Kleben 	<ul style="list-style-type: none"> Keychain craft set with How to Train Your Dragon motif templates and adapters to attach to bags or backpacks Easy to use: Arrange the design on the crafting tray, spray with water, let dry, and it's ready High-quality and safe: Aquabeads are made from tested, safe materials and stick together without ironing or glue

PACKAGE SIZE	W 180 x D 30 x H 180 mm
--------------	-------------------------

Item No.	35125	PU	4
ITEM NAME	Paw Patrol Schlüsselanhänger Bastelset		
	Paw Patrol Keychain Craft Kit		



DESCRIPTION	
<ul style="list-style-type: none"> Schlüsselanhänger Bastelset mit tollen Paw Patrol Motiv-Vorlagen und Adaptern zum Befestigen an Taschen oder Rucksäcken Einfache Anwendung: Motiv auf der Bastelplatte anordnen, mit Wasser besprühen, trocknen lassen - fertig Hochwertig und sicher: Aquabeads bestehen aus geprüften Materialien und verbinden sich ohne Bügeln oder Kleben 	<ul style="list-style-type: none"> Keychain craft set with fun Paw Patrol motif templates and adapters to attach to bags or backpacks Easy to use: Arrange the design on the crafting tray, spray with water, let dry, and it's ready High-quality and safe: Aquabeads are made from tested materials and bond without ironing or glue

PACKAGE SIZE	W 180 x D 30 x H 180 mm
--------------	-------------------------

Item No.	35126	PU	4
ITEM NAME	Paw Patrol Mega Bastelset		
	Paw Patrol Starter Craft Kit		



DESCRIPTION	
<ul style="list-style-type: none"> Großes Aquabeads Paw Patrol Bastel-Komplettset Mit vielen bunten Bastelperlen und beliebten Paw Patrol Charakteren als Designvorlagen sowie Sprüher, Bastelplatte und Anleitung Einfache Anwendung: Motiv auf der Bastelplatte anordnen, mit Wasser besprühen, trocknen lassen - fertig Hochwertig und sicher: Aquabeads bestehen aus geprüften Materialien und verbinden sich ohne Bügeln oder Kleben 	<ul style="list-style-type: none"> Large complete Aquabeads Paw Patrol craft set Inklusive many colorful craft beads and popular Paw Patrol characters as design templates, along with a sprayer, crafting tray, and instructions Easy to use: Arrange the design on the crafting tray, spray with water, let dry, and it's ready High-quality and safe: Aquabeads are made from tested materials and bond without ironing or glue
PACKAGE SIZE	W 270 x D 50 x H 240 mm

© 2025 & TM Spin Master Ltd. All Rights Reserved.

Item No.	31946	PU	4
ITEM NAME	Super Mario™ Sternperlen Set		
	Super Mario™ Character Set		



DESCRIPTION	
<ul style="list-style-type: none"> 600 bunte Bastelperlen inkl. Bastelplatte, Sprüher und Motiv-Vorlagen Tolle Charaktere von Super Mario 	<ul style="list-style-type: none"> Over 600 colourful craft beads Includes layout tray, sprayer and template sheets Nice characters from Super Mario
PACKAGE SIZE	W 210 x D 45 x H 180 mm

TM & © 2026 Nintendo.

Item No.	31606	PU	4
ITEM NAME	Disney Prinzessinnen Sternperlen Set		
	Disney Princess Dazzle Set		



DESCRIPTION	
<ul style="list-style-type: none"> 800 bunte Bastelperlen inkl. Bastelplatte, Sprüher und Motiv-Vorlagen 	<ul style="list-style-type: none"> 800 colourful craft beads incl. layout tray, sprayer and template sheets
PACKAGE SIZE	W 210 x D 45 x H 180 mm

© Disney

Item No.	35119	PU	4
ITEM NAME	Stitch Schlüsselanhänger Bastelset		
	Stitch Keychain Craft Kit		



DESCRIPTION	
<ul style="list-style-type: none"> Schlüsselanhänger-Bastelset für kreative Stitch-Kreationen Inklusive Schlüsselanhänger-Adaptern zum Befestigen an Taschen oder Rucksäcken Einfache Anwendung: Motiv legen, mit Wasser besprühen, Kreation lösen und gestalten Hochwertig und sicher: Aquabeads bestehen aus geprüften Materialien und verbinden sich ohne Bügeln oder Kleben 	<ul style="list-style-type: none"> Keychain craft set for creative stitch designs Includes keychain adapters to attach to bags or backpacks Easy to use: Arrange the design, spray with water, release the creation, and customize High-quality and safe: Aquabeads are made from tested, safe materials and stick together without ironing or glue
PACKAGE SIZE	W 180 x D 30 x H 180 mm

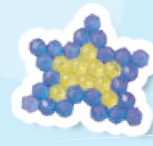
© Disney

Item No.	31774	PU	4
ITEM NAME	Super Mario™ Kreativwürfel		
	Super Mario™ Creation Cube		



DESCRIPTION	
<ul style="list-style-type: none"> über 2500 bunte Bastelperlen inkl. Bastelplatte, Kreationen Dekorationsplatte, Sprüher und Motiv-Vorlagen 	<ul style="list-style-type: none"> Over 2500 colorful craft beads Includes Layout tray, creation display, sprayer and template sheets
PACKAGE SIZE	W 165 x D 160 x H 140 mm

TM & © 2026 Nintendo.



Item No.	31602	PU	6
ITEM NAME	Sternperlen Tier Set Star Friends Set		




600 BEADS

DESCRIPTION	
<ul style="list-style-type: none"> • 600 bunte Sternperlen • inkl. Motiv-Vorlagen 	<ul style="list-style-type: none"> • 600 colourful Star Beads • incl. Design Templates
PACKAGE SIZE	W 180 x D 30 x H 180 mm


Item No.	31769	PU	6
ITEM NAME	Tiefsee Set Ocean Life		




600 BEADS

DESCRIPTION	
<ul style="list-style-type: none"> • 600 bunte Bastelperlen • inkl. 2 Motiv-Vorlagen 	<ul style="list-style-type: none"> • 600 colourful craft beads • incl. 2 template sheets
PACKAGE SIZE	W 180 x D 30 x H 180 mm


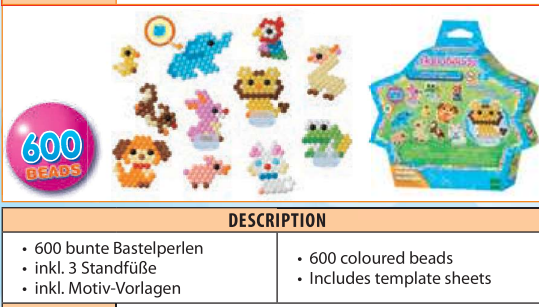
Item No.	31770	PU	6
ITEM NAME	Anhänger Set Charm Maker		




480 BEADS

DESCRIPTION	
<ul style="list-style-type: none"> • 480 bunte Bastelperlen • inkl. Anhänger Adapter und 2 Motiv-Vorlagen 	<ul style="list-style-type: none"> • 480 colourful craft beads • incl. keychain accessories and 2 template sheets
PACKAGE SIZE	W 180 x D 30 x H 180 mm

Item No.	31915	PU	6
ITEM NAME	Tierfreunde Themen Set Animal Buddies		

600 BEADS

DESCRIPTION	
<ul style="list-style-type: none"> • 600 bunte Bastelperlen • inkl. 3 Standfüße • inkl. Motiv-Vorlagen 	<ul style="list-style-type: none"> • 600 coloured beads • Includes template sheets
PACKAGE SIZE	W 180 x D 30 x H 180 mm

**Pffft... mit Wasser besprüht,
magisch verbunden!**

Just add water!



Item No.	35143	PU	4
ITEM NAME	Neon Perlen		
	Neon Bead Pack		



DESCRIPTION	
<ul style="list-style-type: none"> • Perlen-Nachfüllset mit 800 Bastelperlen • Mit 8 verschiedenen Farben • Neue patentierte Neon Perlen für extra strahlende Perlenkreationen • Praktisches Zubehörsatz zur Ergänzung bestehender Aquabeads Bastelsets • Einfach – sicher – ohne Bügeln! • Für Kinder ab 4 Jahren geeignet 	<ul style="list-style-type: none"> • This bead refill arts and crafts set includes 800 beads in 8 colors • Includes classic, polygon and star beads in 8 colors • Requires 35088 Pop-Up Tray or 31331 Flip Tray Set, and any Aquabeads template sheet, each sold separately and included in Aquabeads complete sets (template sheets also included in Theme Refill sets) • Simply place the beads following the template sheet, spray water and watch the beads magically stick together • Aquabeads is suitable for children ages 4 and above.
PACKAGE SIZE W 140 x D 25 x H 180 mm	



Item No.	31502	PU	4
ITEM NAME	Maxi Nachfüllbox		
	Mega Bead Pack		



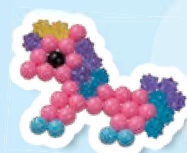
DESCRIPTION	
<ul style="list-style-type: none"> • 2.400 bunte Bastelperlen • 24 verschiedene Farben • inkl. Sternschatulle 	<ul style="list-style-type: none"> • 2,400 coloured beads • 24 different colours • Includes star case
PACKAGE SIZE W 310 x D 50 x H 235 mm	



Item No.	31995	PU	4
ITEM NAME	Perlmutterperlen Nachfüllpack		
	Shiny Bead Pack		



DESCRIPTION	
<ul style="list-style-type: none"> • 2.000 Nachfüllperlen • NEUE Perlmutterperlen als normale, Polygon und Sternperlen • 24 verschiedene Perlen 	<ul style="list-style-type: none"> • 2,000 refill beads • NEW Normal, Polygon and Star beads in shiny material • 24 different pearls
PACKAGE SIZE W 270 x D 45 x H 240 mm	



Item No.	35166	PU	4
ITEM NAME	Mega Bead Collection		
	Mega Bead Collection		



DESCRIPTION	
<ul style="list-style-type: none"> Großes Perlen Nachfüllset mit 2400 Bastelperlen in 30 Farben Mit Neon Perlen, Glitzer- und Aquarellperlen Einfach – sicher – ohne Bügeln! Fördert Konzentration, Feinmotorik und Geduld Für Kinder ab 4 Jahren geeignet 	<ul style="list-style-type: none"> Large mega bead refill set with 2,400 beads in 30 colours Includes neon, jewel and watercolour beads Easy – safe – no ironing required! Encourages concentration, fine motor skills and patience Suitable for children aged 4 and up

PACKAGE SIZE	W 310 × D 50 × H 235 mm
--------------	-------------------------



Item No.	35089	PU	6
ITEM NAME	Aquarellperlen		
	Watercolour Bead Pack		



DESCRIPTION	
<ul style="list-style-type: none"> Nachfüllset mit 800 bunten Bastelperlen 8 verschiedene Aquarell Farben 	<ul style="list-style-type: none"> This bead refill arts and crafts set includes 800 watercolor beads in 8 colors Requires 35088 Pop-Up Tray or 31331 Flip Tray Set, and any Aquabeads template sheet, each sold separately Simply place the beads following the template sheet, spray water and watch the beads magically stick together

PACKAGE SIZE	W 140 × D 25 × H 180 mm
--------------	-------------------------



Item No.	31505	PU	6
ITEM NAME	Pastell Perlen		
	Pastel Solid Bead Pack		



DESCRIPTION	
<ul style="list-style-type: none"> 800 bunte Bastelperlen 6 verschiedene Pastell Farben 	<ul style="list-style-type: none"> 800 coloured beads 6 different pastel colours

PACKAGE SIZE	W 140 × D 30 × H 180 mm
--------------	-------------------------



Item No.	31603	PU	6
ITEM NAME	Sternperlen		
	Star Bead Pack		



DESCRIPTION	
<ul style="list-style-type: none"> 800 bunte Sternperlen 8 verschiedene Farben 	<ul style="list-style-type: none"> 800 colourful Star Beads 8 different colours

PACKAGE SIZE	W 180 × D 30 × H 180 mm
--------------	-------------------------



Item No.	31517	PU	6
ITEM NAME	Perlen		
	Solid Bead Pack		



DESCRIPTION	
<ul style="list-style-type: none"> 800 bunten Bastelperlen 8 verschiedene Farben 	<ul style="list-style-type: none"> 800 coloured beads 8 different colours

PACKAGE SIZE	W 140 × D 30 × H 180 mm
--------------	-------------------------



Item No.	31520	PU	6
ITEM NAME	Glitzerperlen		
	Jewel Bead Pack		



DESCRIPTION	
<ul style="list-style-type: none"> 800 bunten Bastelperlen 8 verschiedene Farben 	<ul style="list-style-type: none"> 800 coloured beads 8 different colours

PACKAGE SIZE	W 140 × D 30 × H 180 mm
--------------	-------------------------



! Bitte achten Sie darauf keinen der Artikel aus diesem Katalog vor dem BtoC-Veröffentlichungsdatum (Product disclosure date) zu veröffentlichen. | Please pay attention and follow the product disclosure date. You cannot disclose any of the items on this catalogue before the BtoC disclosure date.

*Pffft... mit Wasser besprüht
magisch verbunden!*

Just add water!



Item No.	31471	PU	4
ITEM NAME	Perlen Nachfüllset Rot		
	Bead Pack - 300 Classic Beads (Red)		
 <div> <p>Verfügbar ab Available from August 2026</p> <p>Product disclosure date: 2026/05/01</p> </div>			
DESCRIPTION			
• Nachfüllset mit 300 roten Bastelperlen		• Refill set with 300 red solid beads	
PACKAGE SIZE W 95 x D 10 x H 140 mm			



Item No.	31472	PU	4
ITEM NAME	Perlen Nachfüllset Gelb		
	Bead Pack - 300 Classic Beads (Yellow)		
 <div> <p>Verfügbar ab Available from August 2026</p> <p>Product disclosure date: 2026/05/01</p> </div>			
DESCRIPTION			
• Nachfüllset mit 300 gelben Bastelperlen		• Refill set with 300 yellow solid beads	
PACKAGE SIZE W 95 x D 10 x H 140 mm			



Item No.	31473	PU	4
ITEM NAME	Perlen Nachfüllset Pink		
	Bead Pack - 300 Classic Beads (Pink)		
 <div> <p>Verfügbar ab Available from August 2026</p> <p>Product disclosure date: 2026/05/01</p> </div>			
DESCRIPTION			
• Nachfüllset mit 300 pinken Bastelperlen		• Refill set with 300 pink solid beads	
PACKAGE SIZE W 95 x D 10 x H 140 mm			



Item No.	31474	PU	4
ITEM NAME	Perlen Nachfüllset Blau		
	Bead Pack - 300 Classic Beads (Blue)		
 <div> <p>Verfügbar ab Available from August 2026</p> <p>Product disclosure date: 2026/05/01</p> </div>			
DESCRIPTION			
• Nachfüllset mit 300 blauen Bastelperlen		• Refill set with 300 blue solid beads	
PACKAGE SIZE W 95 x D 10 x H 140 mm			



Item No.	31475	PU	4
ITEM NAME	Perlen Nachfüllset Hellbraun		
	Bead Pack - 300 Classic Beads (Light Brown)		
 <div> <p>Verfügbar ab Available from August 2026</p> <p>Product disclosure date: 2026/05/01</p> </div>			
DESCRIPTION			
• Nachfüllset mit 300 hellbraunen Bastelperlen		• Refill set with 300 light brown solid beads	
PACKAGE SIZE W 95 x D 10 x H 140 mm			



Item No.	31476	PU	4
ITEM NAME	Perlen Nachfüllset Hellorange		
	Bead Pack - 300 Classic Beads (Light Orange)		
 <div> <p>Verfügbar ab Available from August 2026</p> <p>Product disclosure date: 2026/05/01</p> </div>			
DESCRIPTION			
• Nachfüllset mit 300 hellorangenen Bastelperlen		• Refill set with 300 light orange solid beads	
PACKAGE SIZE W 95 x D 10 x H 140 mm			



Item No.	31477	PU	4
ITEM NAME	Perlen Nachfüllset Elfenbein		
	Bead Pack - 300 Classic Beads (Ivory)		
 <div> <p>Verfügbar ab Available from August 2026</p> <p>Product disclosure date: 2026/05/01</p> </div>			
DESCRIPTION			
• Nachfüllset mit 300 Elfenbein farbigen Bastelperlen		• Refill set with 300 Ivory solid beads	
PACKAGE SIZE W 95 x D 10 x H 140 mm			



Item No.	31479	PU	4
ITEM NAME	Perlen Nachfüllset Weiß		
	Bead Pack - 300 Classic Beads (White)		
 <div> <p>Verfügbar ab Available from August 2026</p> <p>Product disclosure date: 2026/05/01</p> </div>			
DESCRIPTION			
• Nachfüllset mit 300 weißen Bastelperlen		• Refill set with 300 white solid beads	
PACKAGE SIZE W 95 x D 10 x H 140 mm			




Item No.	31480	PU	4
ITEM NAME	Perlen Nachfüllset Schwarz		
	Bead Pack - 300 Classic Beads (Black)		
 <div> <p>Verfügbar ab Available from August 2026</p> <p>Product disclosure date: 2026/05/01</p> </div>			
DESCRIPTION			
• Nachfüllset mit 300 schwarzen Bastelperlen		• Refill set with 300 black solid beads	
PACKAGE SIZE W 95 x D 10 x H 140 mm			




Item No.	31481	PU	4
ITEM NAME	Perlen Nachfüllset Hellblau		
	Bead Pack - 300 Classic Beads (Sky Blue)		
 <div> <p>Verfügbar ab Available from August 2026</p> <p>Product disclosure date: 2026/05/01</p> </div>			
DESCRIPTION			
• Nachfüllset mit 300 hellblauen Bastelperlen		• Refill set with 300 sky blue solid beads	
PACKAGE SIZE W 95 x D 10 x H 140 mm			



Item No.	31512	PU	6
ITEM NAME	Perlenstift		
	Bead Pen		
			
DESCRIPTION			
• zum Platzieren der Perlen auf der Bastelplatte		• To place the Beads on the Layout Tray	
PACKAGE SIZE	W 70 x D 15 x H 180 mm		



Item No.	31513	PU	6
ITEM NAME	Sprühflasche		
	Sprayer		
			
DESCRIPTION			
• zum Besprühen der gelegten Kreationen mit Wasser		• for spraying the laid creations with water	
PACKAGE SIZE	W 120 x D 45 x H 180 mm		



Item No.	35088	PU	4
ITEM NAME	Perlen Pop-Up Bastelplatte		
	Pop-Up Tray		
			
DESCRIPTION			
<ul style="list-style-type: none">• Pausenloser Bastelspaß mit der neuen Pop-up Bastelplatte• Die Kreationen werden nach dem Legen und Besprühen durch Druck von der Legeplatte gedrückt und können von der Bastelplatte zum Trocknen beiseite gelegt werden• So kann gleich weitergebastelt werden• Ergänzungsset zum Nachrüsten bestehender Sets		<ul style="list-style-type: none">• Aquabeads Pop-Up Tray can be used with template sheet and beads from Aquabeads• For use with classic, polygon, and star beads• For creating Aquabeads bead designs• Simply place the beads following the template sheet, spray water and watch the beads magically stick together	
PACKAGE SIZE	W 170 × D 20 × H 180 mm		



! Bitte achten Sie darauf keinen der Artikel aus diesem Katalog vor dem BtoC-Veröffentlichungsdatum (Product disclosure date) zu veröffentlichen. | Please pay attention and follow the product disclosure date. You cannot disclose any of the items on this catalogue before the BtoC disclosure date.

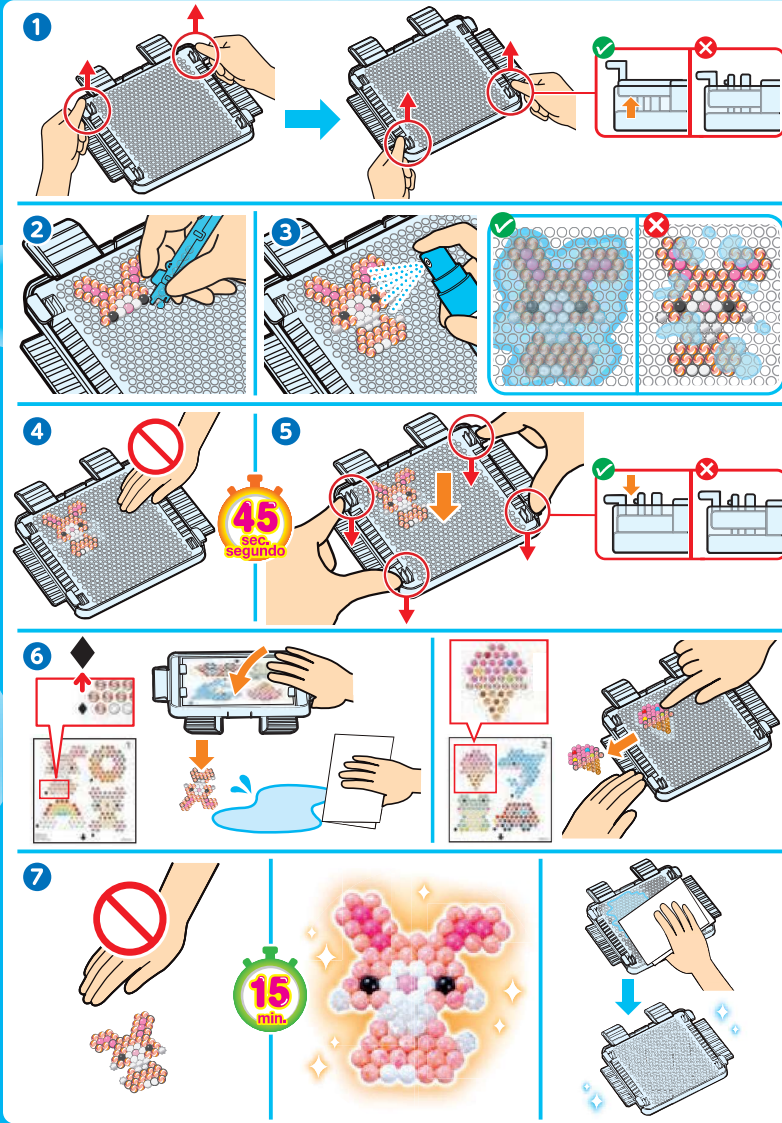
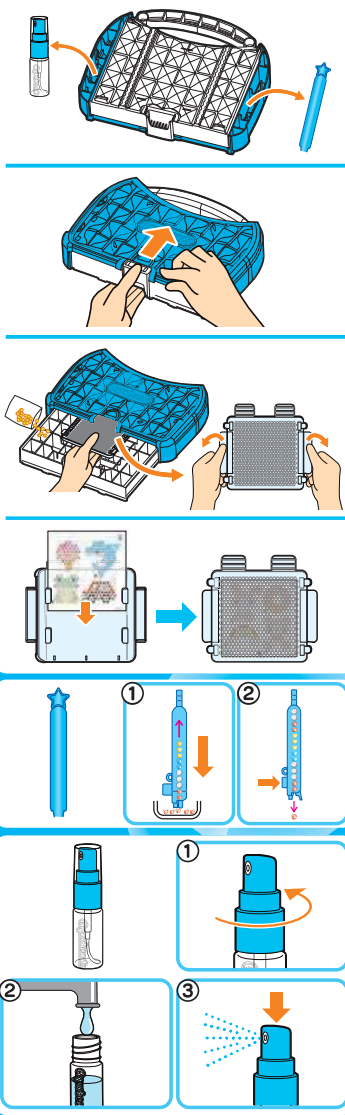
Bastelanleitung | Instructions For Use

Aquabeads



Instruction Video
Vidéo de démonstration
Video de instrucciones

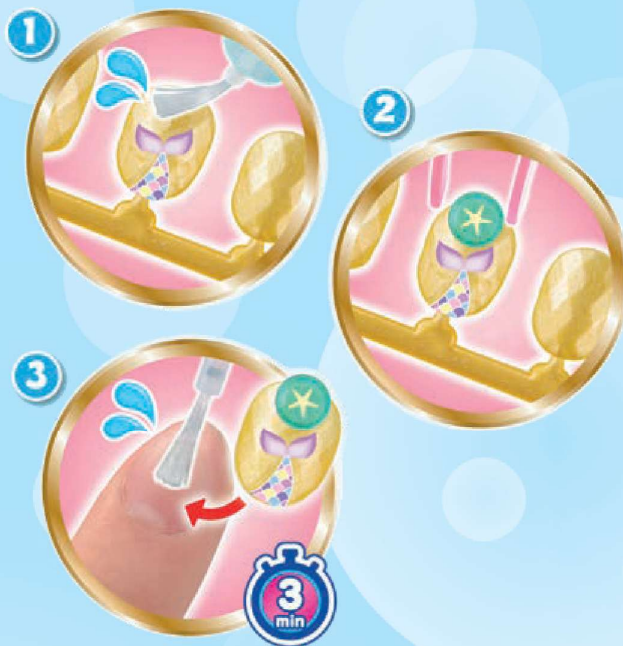
Choose Your Template & Create! • Choisissez votre modèle et créez ! • ¡Escoge la plantilla y crea!



**Pffft... mit Wasser besprüht,
magisch verbunden!**
Just add water!



Nail Studio



Item No.	35137	PU	4
ITEM NAME	Barbie Nagelstudio		
	Barbie Nail Designer Kit		
			



DESCRIPTION	
<ul style="list-style-type: none"> • Barbie Nagelstudio Nachfüllset mit Nagelpaletten in 6 Farben für 30 Nageldesigns • Aquabeads Nägel haften nur durch das Bestreichen mit Wasser - ganz ohne Hitze oder Kleber • Mehrfach wiederverwendbar • Ideal kombinierbar mit dem Barbie Nagelstudio (35137) • Einfach - sicher - ohne Bügeln! • Für Kinder ab 4 Jahren geeignet 	<ul style="list-style-type: none"> • Barbie Nail Studio refill set with nail palettes in 6 colours for up to 30 nail designs • Aquabeads nails stick with water only - no heat or glue required • Reusable again and again • Perfectly compatible with the Barbie Nail Studio (35137) • Easy - safe - no ironing required! • Suitable for children aged 4 and up
PACKAGE SIZE	W 200 x D 35 x H 200 mm

BARBIE™ and associated trademarks and trade dress are owned by, and used under license from, Mattel. ©2026 Mattel.

Item No.	35051	PU	4
ITEM NAME	Nagelstudio Magische Einhörner		
	Unicorn Nail Designer Kit		



DESCRIPTION	
<ul style="list-style-type: none"> • Großes Aquabeads Batelset mit süßen Einhorn Motiv-Vorlagen • Komplettsset mit 500 bunten Perlen, Bastelplatte, Sprüher und Motiv-Vorlagen • Einfache Anwendung: Motiv auf der Bastelplatte anordnen, mit Wasser besprühen und die Perlen verbinden sich wie von Zauberhand • Einfach - sicher - ohne Bügeln! • Für Kinder ab 4 Jahren geeignet 	<ul style="list-style-type: none"> • Aquabeads complete set with cute unicorn motif templates. • Includes sprayer, crafting tray, motif templates, and instructions. • Easy to use: Arrange the design on the crafting tray, spray with water, let dry - and it's ready • High-quality and safe: Aquabeads are made from tested, safe materials and bond only with water - no ironing or glue required
PACKAGE SIZE	W 200 x D 35 x H 240 mm

Item No.	35121	PU	4
ITEM NAME	Stitch Nagelstudio		
	Stitch Nail Designer Kit		



DESCRIPTION	
<ul style="list-style-type: none"> • Nageldesign-Set mit Stitch Motiven für individuelle Nagelkreationen • Inklusive 40 Fingernägel in 8 Farben und Dekoration für 40 Designs • Einfache Anwendung: mit Wasser befeuchten, dekorieren und nach 3 Minuten Trockenzeit auf die Nägel übertragen • Mehrfach wiederverwendbar • Hochwertig und sicher: Aquabeads bestehen aus geprüften Materialien und verbinden sich ohne Bügeln oder Kleben 	<ul style="list-style-type: none"> • Nail design set with Stitch motifs for custom nail creations • Includes 40 fingernails in 8 colors and decorations for 40 designs • Easy to use: apply water, decorate, and transfer to nails after 3 minutes of drying time • Reusable multiple times • High-quality and safe: Aquabeads are made from tested, safe materials and stick together without ironing or glue
PACKAGE SIZE	W 200 x D 35 x H 240 mm

© Disney

Item No.	35027	PU	4
ITEM NAME	Nagelstudio Starter Set		
	Design 'n' Display Set		



DESCRIPTION	
<ul style="list-style-type: none"> Tolles Nagelstudio zum Fingernägel Designen Inkl. Basteltisch, Pinzette, Fingernägel in 8 Farben, Wasserfläschchen mit Pinsel für 60 farbenfrohe Designs 	<ul style="list-style-type: none"> Great nail salon to design fingernails Incl. craft table, tweezers, fingernails in 8 colors, water bottle with brush 60 colorful designs
PACKAGE SIZE	W 260 × D 60 × H 240 mm



Item No.	35071	PU	4
ITEM NAME	Disney Prinzessin Nagelstudio		
	Disney Princess Nail Designer Kit		



DESCRIPTION	
<ul style="list-style-type: none"> Tolles Nagelstudio zum Fingernägel Designen Mit schönen Disney Prinzessinnen Motiven Inkl. Basteltisch, Pinzette, Fingernägel in 8 Farben, Wasserfläschchen mit Pinsel 40 farbenfrohe Designs 	<ul style="list-style-type: none"> Great nail salon to design fingernails With beautiful Disney Princess motifs Incl. craft table, tweezers, fingernails in 8 colors, water bottle with brush 40 colorful designs
PACKAGE SIZE	W 200 × D 50 × H 240 mm



Item No.	35059	PU	4
ITEM NAME	Fingernägel Nachfüllset Herzen & Schleifen		
	Hearts & Ribbons Nail Refill Kit		



DESCRIPTION	
<ul style="list-style-type: none"> Nachfüllset Fingernägel 40 fantasievolle Designs 	<ul style="list-style-type: none"> Refill set fingernails 40 imaginative designs
PACKAGE SIZE	W 140 × D 30 × H 180 mm



Item No.	35060	PU	4
ITEM NAME	Fingernägel Nachfüllset Sterne & Einhörner		
	Stars & Unicorns Nail Refill Kit		



DESCRIPTION	
<ul style="list-style-type: none"> Nachfüllset Fingernägel 40 kreative Designs 	<ul style="list-style-type: none"> Refill set fingernails 40 creative designs
PACKAGE SIZE	W 140 × D 30 × H 180 mm

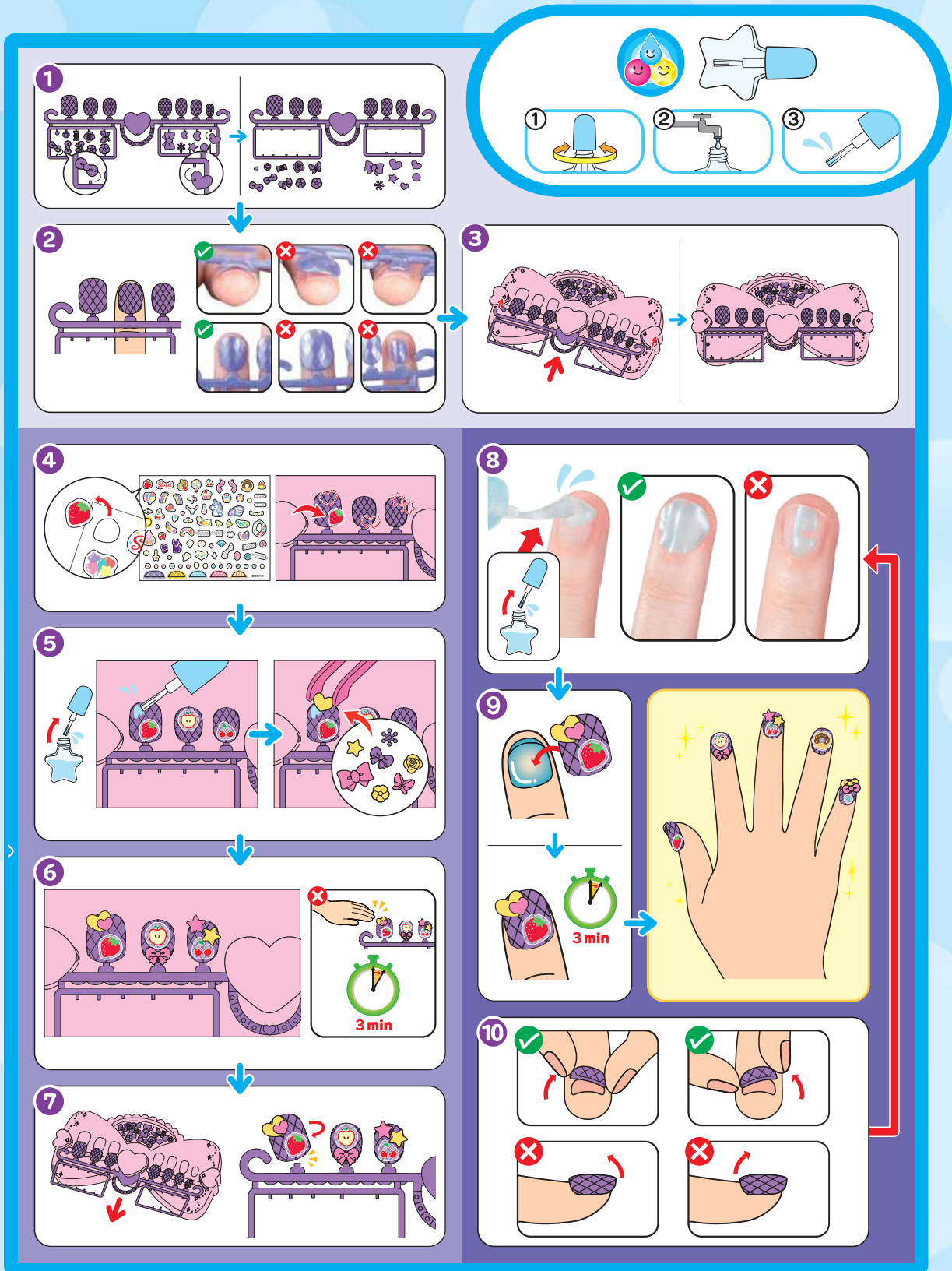


© Disney



Bastelanleitung | Instructions For Use

Nail Studio



POS-Material | POS material



Aquabeads Werbesäule:

Ideal für Verkaufsflächen und Events.

Aquabeads advertising pillar:

Ideal for events and sales areas.



Aquabeads Banner:

Blickfang für Laden und Events!

Aquabeads banners:

Eye-catching for stores and events!



Aquabeads Bastel-Events:

Kreative Aktionen mit großem Erfolg!

Aquabeads craft events:

Creative activities with great success!

Aquabeads Dekowürfel:

Kreative Präsentation für Produkte und Schaufenster!

Aquabeads decorative cubes:

Creative presentation for products and shop windows!



Aquabeads Display:

Blickfang und Abverkaufs-Booster!

Aquabeads Display:

Eye-catching and sales-boosting!



Ihr Ansprechpartner berät Sie gern zu zusätzlichem POS-Material oder individuellen Lösungen.

Your contact person will be happy to advise you on additional POS material or individual solutions.

Aquabeads®



EPOCH *Games*





Spielen. Sammeln. Kombinieren.

Bei den mit LINK System gekennzeichneten Spielen, können die Super Mario™ Figuren auch in anderen Gesellschaftsspielen von EPOCH Games verwendet werden.

Play. Collect. Combine.

LINK System allows Super Mario™ Figures to be compatible across other tabletop games from EPOCH Games.

Item No.	7630	PU	12
ITEM NAME	Super Mario™ BB Link System Mini Spiel		
	Super Mario™ Micro Game World Series		



NEW

Verfügbar ab |
Available from
February 2026



Item No.	7632	PU	12
ITEM NAME	Super Mario™ BB Kugel Mini Spiel		
	Super Mario™ Micro Games Jump & Seesaw Series		



NEW

Verfügbar ab |
Available from
Apr. / May 2026



DESCRIPTION	
<ul style="list-style-type: none"> Lustiges Super Mario™ Mini-Überraschungsspiel zum Mitnehmen Mit 6 verschiedenen Super Mario™ Motiven und Figuren zum Sammeln. Die 6 Sets können zu einer kleinen Super Mario™ Mini-Spielwelt zusammengestellt werden LINK System: Auch mit Figuren aus anderen EPOCH Games kombinierbar Ideal als Mitbringsel oder kleines Geschenk Für 1 Spielenden ab 4 Jahren 	<ul style="list-style-type: none"> Blind box assortment of Super Mario figures and accessories! Collect all 6 styles to create your own miniature world of SUPER MARIO featuring Mario, Toad, Goomba and more! Compatible with Epoch Games Super Mario products with "LINK SYSTEM" mark. For 1 player. Suitable for ages four years and up.
PACKAGE SIZE	W 70 × D 45 × H 95 mm

DESCRIPTION	
<ul style="list-style-type: none"> Super Mario™ Mini-Überraschungsspiel zum Mitnehmen Mit 6 verschiedenen Super Mario™ Motiven zum Sammeln. Alle 6 Mini-Spiele können kombiniert und zusammen gespielt werden. Ideal als Mitbringsel oder kleines Geschenk Für 1 Spielenden ab 4 Jahren 	<ul style="list-style-type: none"> Blind box assortment of handheld games – Fun to play & fidget! 2 unique game formats and 6 creative variations to collect! Use the trigger buttons to move the coins through the game – it's a challenge! You can connect all for more fun! For 1 player. Suitable for ages four years and up.
PACKAGE SIZE	W 70 × D 45 × H 95 mm



Item No.	7634	PU	12
ITEM NAME	Super Mario™ BB Schlüsselanhänger Mini Spiel		
	Super Mario™ Micro Games Skill Shot Series		
<div><div><div>NEW</div><div>Verfügbar ab Available from Feb./Mar. 2026</div></div></div>			
DESCRIPTION			
<ul style="list-style-type: none">• Amüsantes Super Mario™ Mini-Überraschungsspiel und Schlüsselanhänger zum Mitnehmen• Mit 6 verschiedenen Super Mario™ Motiven zum Sammeln• Ideal als Mitbringsel oder kleines Geschenk• Für 1 Spielenden ab 4 Jahren		<ul style="list-style-type: none">• Blind box assortment of handheld games – Fun to play & fidget!• 3 unique game formats and 6 creative variations to collect!• Use the trigger buttons to complete the challenge & win!• For 1~2 players.• Suitable for ages four years and up.	
PACKAGE SIZE		W 70 × D 45 × H 95 mm	



Item No.	7636	PU	12
ITEM NAME	Super Mario™ BB Labyrinth Mini Spiel		
	Super Mario™ Micro Games Marble Maze Series		
			
DESCRIPTION			
<ul style="list-style-type: none">• Spaß im Irrgarten mit dem Super Mario™ Mini-Labyrinth Überraschungsspiel zum Mitnehmen• Mit 6 verschiedenen Super Mario™ Motiven zum Sammeln Ideal als Mitbringsel oder kleines Geschenk• Für 1 Spielenden ab 4 Jahren		<ul style="list-style-type: none">• Blind box assortment of handheld maze games – Fun to play & fidget!• 2 unique game formats and 6 creative variations to collect!• Move the marble through the maze and win! Joystick game play with interchangeable maze configurations or two-sided handheld play patterns. For 1 player.• Suitable for ages four years and up.	
PACKAGE SIZE		W 70 × D 45 × H 95 mm	



Item No.	7508	PU	6
ITEM NAME	Super Mario™ Football Striker		
<div></div>			
DESCRIPTION			
<ul style="list-style-type: none">• Lustiges Super Mario™ Tischfußballspiel• Fördert Geschicklichkeit und Reaktionsfähigkeit• Für 2 Spieler ab 4 Jahren• Perfekt für Super Mario™ Fans und Familienabende		<ul style="list-style-type: none">• Realistic tabletop football game for 2 players• Precisely turn and move the rods back and forth to kick, dribble and shoot the ball to the goal!• Suitable for ages five and up	
PACKAGE SIZE		W 510 × D 75 × H 300 mm	



Item No.	7554	PU	12
ITEM NAME	Super Mario™ Cap Stacker		





Video

DESCRIPTION	
<ul style="list-style-type: none"> Lustiges Super Mario Stapelspiel Spielprinzip: Die verschiedenen Hüte müssen anhand der Karten gestapelt werden Bei wem der Turm fällt, verliert! Für 1-4 Spieler ab 4 Jahren 	<ul style="list-style-type: none"> A Balancing game with Super Mario! Use Action cards wisely to win! Battle games and multiple game rules included! Fun game for both 1 or more players! For 1-4 players Suitable for ages four years and up
PACKAGE SIZE	W 190 × D 55 × H 255 mm

Item No.	7556	PU	6
ITEM NAME	Super Mario™ Question Block Game		





Video

DESCRIPTION	
<ul style="list-style-type: none"> Spannendes Super Mario Geschicklichkeitsspiel im kultigen Fragezeichen-Würfel Drei abwechslungsreiche Spielmodi: Sammeln, Bluffen und Bingo Fördert Geschicklichkeit und strategisches Denken Für 2-6 Spieler ab 4 Jahren 	<ul style="list-style-type: none"> Exciting party game with Question Block from Super Mario! 3 games in 1 including BINGO GAME! For 2-6 players Suitable for ages four years and up
PACKAGE SIZE	W 210 × D 180 × H 220 mm

Item No.	7356	PU	6
ITEM NAME	Super Mario™ Blow Up! Shaky Tower		





Video

DESCRIPTION	
<ul style="list-style-type: none"> Die Figuren auf den Plattformen am Turm platzieren. Verloren hat derjenige, bei dem der Ball und die Spielfiguren herunter fallen inkl. 7 Super Mario Spielfiguren und 1 Würfel für 2-4 Spieler geeignet 	<ul style="list-style-type: none"> Place the figures on the tower making sure not to drop the ball placed on top of the tower Includes 7 Super Mario character Figures, a dice and a ball For 2-4 players
PACKAGE SIZE	W 255 × D 90 × H 255 mm

Item No.	7357	PU	6
ITEM NAME	Super Mario™ Piranha Plant Escape!		





Video

DESCRIPTION	
<ul style="list-style-type: none"> Die Anweisungen auf dem Würfel befolgen und die Figur auf dem Spielfeld bewegen. Wer von der Piranha Pflanze gefressen wird, verliert! inkl. 2 Super Mario Figures, 2 Figuren Aufsteller und 1 Würfel für 2-4 Spieler geeignet 	<ul style="list-style-type: none"> Follow the instructions on the die and move your figure on the board. Whoever gets attacked by the Piranha Plant loses Includes 2 Super Mario character figures, a dice and two character plates For 2-4 players
PACKAGE SIZE	W 255 × D 100 × H 255 mm





Item No.	7371	PU	6
ITEM NAME	Super Mario™ Maze Game DX		
			
			
DESCRIPTION			
<ul style="list-style-type: none"> spannendes Action-Balance Spiel mit Hilfe des Joysticks wird die Kugel im Labyrinth hin und her bewegt Ziel des Spiels ist es die Kugel ganz nach oben zu bringen 		<ul style="list-style-type: none"> exciting action maze game with the help of the joystick the ball can be moved back and forwards in the maze the aim of the game is to get the ball to the top 	
PACKAGE SIZE W 300 × D 130 × H 265 mm			



Item No.	7377	PU	6
ITEM NAME	Super Mario™ Adventure Game DX		
			
			
DESCRIPTION			
<ul style="list-style-type: none"> aufregendes Action-Labyrinth Geschicklichkeitsspiel Manövriere die Spielkugel vorsichtig mit den 3 Knöpfen und 2 Drehrädern durch die 7 Etagen um das Ziel zu erreichen Bewegliche Hindernisse und Schikanen ganz ohne Batterie 		<ul style="list-style-type: none"> Exciting action maze game Carefully deliver the marble using the 3 buttons and 2 revolving wheels going through the 7 obstacles to reach the goal! For competitive play, race against time and beat your opponent No batteries required 	
PACKAGE SIZE W 300 × D 150 × H 265 mm			



Item No.	7378	PU	6
ITEM NAME	Super Mario™ Castle Land		
			
DESCRIPTION			
<ul style="list-style-type: none"> actionreiches Super Mario™ Labyrinth Spiel Ziel des Spiels ist es die Kugel durch das Labyrinth nach oben in den Turm zu bringen an den Türmen kann das Spiel hin und her geneigt werden um die Kugel zu bewegen für einen Spieler 		<ul style="list-style-type: none"> Action-packed Super Mario™ maze game The aim of the game is to get the ball through the labyrinth up into the tower The game can be tilted back and forth on the towers to move the ball for one player 	
PACKAGE SIZE W 350 × D 98 × H 300 mm			



Item No.	7397	PU	12
ITEM NAME	Super Mario™ Hover Shell Strike		
			
DESCRIPTION			
<ul style="list-style-type: none"> rasantes Air Hockey Action-Geschicklichkeitsspiel kann auf glatten Oberflächen gespielt werden schieße den Koopa Schildkrötenpanzer mit den Schlägern hin und her 		<ul style="list-style-type: none"> Fast-paced air hockey action skill game can be played on smooth surfaces shoot the Koopa Troopa's shell backwards and forward with the paddle 	
PACKAGE SIZE W 210 × D 70 × H 190 mm			





Item No.	7509	PU	6
ITEM NAME	Jurassic World Shaky Volcano		
	Jurassic World Shaky Volcano		



DESCRIPTION

- die Dinofiguren müssen nach Drehen des Glücksrads auf dem Vulkan platziert werden
- bewegt sich der Flugsaurier zu stark, bricht der Vulkan aus und alle Dinosaurier fallen herunter
- bei wem der Vulkan ausbricht, der verliert das Spiel
- für 2-4 Spieler
- The dinosaur figures must be placed on the volcano after spinning the wheel of fortune
- If the Pteranodon moves too much, the volcano erupts and all the dinosaurs fall down
- Whoever the volcano erupts loses the game
- for 2-4 players

PACKAGE SIZE W 255 x D 100 x H 255 mm



Item No.	7511	PU	12
ITEM NAME	Jurassic World – Balancing Game Erdbeben		
	Jurassic World Island Quake - Balancing Game -		



DESCRIPTION

- Würfel und platziere die Anzahl der Dinosaurier auf der Plattform
- bei wem die Plattform kippt, der verliert das Spiel
- Kann mit anderen Balancing Games kombiniert werden
- Roll the dice and place the number of dinosaurs on the platform
- Whoever tilts the platform loses the game
- Can be combined with other balancing games

PACKAGE SIZE W 220 x D 50 x H 145 mm



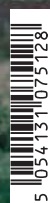
Item No.	7512	PU	12
ITEM NAME	Jurassic World – Balancing Game Vulkanausbruch		
	Jurassic World Volcano Quake - Balancing Game -		



DESCRIPTION

- Würfel und platziere die Anzahl der Dinosaurier auf der Plattform
- bei wem die Plattform kippt, der verliert das Spiel
- Kann mit anderen Balancing Games kombiniert werden
- Roll the dice and place the number of dinosaurs on the platform
- Whoever tilts the platform loses the game
- Can be combined with other balancing games

PACKAGE SIZE W 220 x D 50 x H 145 mm



Item No.	7514	PU	6
ITEM NAME	Jurassic World - T-Rex Panic		
	Jurassic World - T-Rex Panic		



DESCRIPTION

- Spannendes Jurassic World Spiel mit cooler T-Rex-Spielfigur
- Brettspiel für 2 bis 4 Spieler
- Inklusive 2 Würfel, Spielbrett und 12 Dinosaurierkarten
- Geeignet für Kinder ab 6 Jahren
- Exciting Jurassic World game with cool T-Rex dinosaur figure
- Board game for 2 to 4 players
- Includes 2 dice, a game board, and 12 dinosaur cards
- Suitable for children aged 6 and up

PACKAGE SIZE W 350 x D 98 x H 300 mm



Item No.	7523	PU	6
ITEM NAME	Jurassic World - Cage Breaker		
	Jurassic World - Cage Breaker		
			
DESCRIPTION			
<ul style="list-style-type: none">Spannendes Jurassic World Spiel mit cooler Velociraptor-SpielfigurBrettspiel für 2 bis 4 SpielerInklusive Käfig zum Öffnen und 12 DinosaurierkartenGeeignet für Kinder ab 4 Jahren		<ul style="list-style-type: none">Exciting Jurassic World game with cool Velociraptor dinosaur figureBoard game for 2 to 4 playersIncludes a cage to open and 12 dinosaur cardsSuitable for children aged 4 and up	
PACKAGE SIZE	W 255 × D 103 × H 255 mm		



Item No.	7515	PU	6
ITEM NAME	Jurassic World Rebirth Adventure Game		
	Jurassic World Rebirth Adventure Game		
<div><div>Video</div></div>			
DESCRIPTION			
<ul style="list-style-type: none">• Spannendes Jurassic World Geschicklichkeitsspiel• Spielmodus: Manövriere die Kugel mithilfe von Knöpfen und Reglern durch das Labyrinth• Erreiche das Ziel, ohne vom Weg abzukommen oder von einem Dinosaurier angegriffen zu werden• Mit praktischem Link-System: Ersetze die 2D-Dino-Aufsteller durch 3D-Dinosaurier• Für 1 Spieler ab 4 Jahren geeignet		<ul style="list-style-type: none">• A fun and exciting tabletop action adventure game inspired by the world of Jurassic World movie "Jurassic World Rebirth"• Carefully maneuver the ball through the tricky obstacles using 4 different control buttons and a knob!• For more fun, replace the character plates with figures you have collected from other Epoch Games Jurassic World toy series!• Suitable for ages four and up	
PACKAGE SIZE		W 255 x D 90 x H 255 mm	



Item No.	7566	PU	6
ITEM NAME	Jurassic World Rebirth Maze Challenge		
	Jurassic World Rebirth Maze Challenge		
<div></div> <div></div> <div> Video</div>			
DESCRIPTION			
<ul style="list-style-type: none">• Actionreiches Jurassic World Geschicklichkeitsspiel• Spielmodus: Steuere die Kugel mittels der vier beweglichen Rohre durch das Labyrinth• Inklusive eingebauter Hindernisse für zusätzliche Herausforderungen• Mit 5 Jurassic World Dinosaurier-Aufstellern• Für 1 Spieler ab 4 Jahren – Ideal für Solo-Abenteuer		<ul style="list-style-type: none">• A fun and exciting tabletop action maze game inspired by the world of Jurassic World movie "Jurassic World Rebirth"• A new maze each time you play! Enjoy a new course each time by changing the maze layout!• Go through 4 check points and reach the goal!• For more fun, replace the character plates with figures you have collected from other Epoch Games Jurassic World toy series!• Suitable for ages four and up	
PACKAGE SIZE		W 255 x D 90 x H 255 mm	



Item No.	7573	PU	6
ITEM NAME	Jurassic World Twin Tornado Attack		
	Jurassic World Twin Tornado Attack		
			
<div> Video</div>			
DESCRIPTION			
<ul style="list-style-type: none">• Rette die Dinosaurier mit Hilfe des Rettungshubschraubers von der Insel! Achtung: die Tornados kommen! Pass auf, dass du nicht vom Tornado getroffen wirst, sonst musst du von vorne beginnen...• Für noch mehr Spielspaß können Dinosaurier-Figuren aus anderen EPOCH Games Jurassic World Spielzeugserien verwendet werden.• Für 2-4 Spieler• Geeignet für Kinder ab 4 Jahren		<ul style="list-style-type: none">• Rescue the dinosaurs with the rescue helicopter from a dangerous island! A tornado has appeared! Don't get hit by the tornado or you'll crash and start over...• For more fun, play with the dinosaur figures you have collected from other EPOCH Games Jurassic World toy series!• For 2-4 players• Suitable for children aged 4 and up	
PACKAGE SIZE		W 360 x D 90 x H 265 mm	



Kirby

Item No.	7609	PU	12
ITEM NAME	Kirby Hover Spiel		
	Kirby Hover Strike		



NEW

Verfügbar ab |
Available from
February 2026

DESCRIPTION	
<ul style="list-style-type: none"> • Kurzweiliges Air-Hockey Spiel im witzigen Kirby-Design • Kirby gleitet auf einem Luftkissen über glatte Oberflächen wie beim richtigen Air-Hockey • Spielprinzip: Der Kirby Puck wird mit dem Handgriff über den Tisch gespielt, um möglichst viele Sterne einzusammeln • Für 1-2 Spielende ab 4 Jahren 	<ul style="list-style-type: none"> • A tabletop air hockey inspired by Kirby's world! • Hit Kirby puck with the paddle to glide it on. Hit the targets and collect items the most to win! • Puck hovers independently and glides across any smooth surface! • For 2-4 players. Requires 2 "AAA" batteries, not included • Suitable for ages four years and up
PACKAGE SIZE	W 210 x D 70 x H 210 mm

Item No.	7612	PU	12
ITEM NAME	Kirby Eis Stapelturm		
	Kirby Ice Cream Tower		



NEW

Verfügbar ab |
Available from
February 2026

DESCRIPTION	
<ul style="list-style-type: none"> • Maximaler Balancier-Spaß mit dem Kirby Eis Stapelturm • Kirby liebt Eis: Die Spielenden müssen versuchen möglichst viele Eiscremekugeln mit dem Löffel in Kirbys Mund zu platzieren. Fällt der Turm um, ist das Spiel verloren • Fördert Geschicklichkeit und Feinmotorik • Für 1-4 Spielende ab 4 Jahren 	<ul style="list-style-type: none"> • A cute ice cream balancing game inspired by Kirby's world! • Take a scoop of ice cream and stack it onto the cone! How many scoops of ice cream can you stack? • If you knock over the ice cream tower, you lose! • For 1-4 players. • Suitable for ages four years and up.
PACKAGE SIZE	W 210 x D 70 x H 190 mm



NARUTO SHIPPUDEN

Item No.	7583	PU	6
ITEM NAME	Naruto: Hokage Rock Survival		



DESCRIPTION	
<ul style="list-style-type: none"> • Actionreiches Naruto Würfel-Brettspiel • Mit vier coolen Naruto Spielfiguren, Hokage Rock, Würfel und Kunai • Für 2 Spieler ab 4 Jahren • Perfekte Spielunterhaltung für Naruto und Anime Fans 	<ul style="list-style-type: none"> • A board game inspired by the world of Naruto Shippuden series. 4 character pieces included. • Roll the die and move your character pieces forward. Use your Ninjutsu (technique) with Kunai to attack. If your Ninjutsu is successful, an explosion will occur! Don't get caught in explosions or you lose! • Collect all character pieces from other BATTLE GAME HEROES NARUTO SHIPPUDEN series! • For 2-4 players, suitable for ages 5-99
PACKAGE SIZE	W 300 × D 150 × H 265 mm

Item No.	7585	PU	12
ITEM NAME	Naruto: Sasuke vs. Itachi		



DESCRIPTION	
<ul style="list-style-type: none"> • Actionreiches Naruto Brettspiel • Mit coolen Sasuke und Itachi Spielfiguren • Für 2 Spieler ab 4 Jahren • Perfekte Spielunterhaltung für Naruto und Anime Fans 	<ul style="list-style-type: none"> • The fated brothers battle between Sasuke and Itachi! 2-player board game inspired by iconic scenes from Naruto Shippuden series. 2 character pieces included • Shake the scroll to move your piece ahead on the rocks. Battle happens when you encounter your opponent! The player who reaches the opponent's starting point first wins! • Collect all character pieces from other BATTLE GAME HEROES NARUTO SHIPPUDEN series! • For 2 players, suitable for ages 5-99
PACKAGE SIZE	W 155 × D 50 × H 225 mm

Item No.	7587	PU	12
ITEM NAME	Naruto: Minato vs. Masked Man		



DESCRIPTION	
<ul style="list-style-type: none"> • Spannendes Naruto Brettspiel • Mit coolen Minato und Masked Man Spielfiguren • Für 2 Spieler ab 4 Jahren • Perfekte Spielunterhaltung für Naruto und Anime Fans 	<ul style="list-style-type: none"> • The death match between Minato and the Masked Man! 2-player board game inspired by iconic scenes from Naruto Shippuden series. 2 character pieces included. • Shake the scroll to move your piece ahead on the rocks. Battle happens when you encounter your opponent! The player who reaches the opponent's starting point first wins! • Collect all character pieces from other BATTLE GAME HEROES NARUTO SHIPPUDEN series! • For 2 players, suitable for ages 5-99
PACKAGE SIZE	W 155 × D 50 × H 225 mm

Item No.	7589	PU	12
ITEM NAME	Naruto: Naruto vs. Sasuke		



DESCRIPTION	
<ul style="list-style-type: none"> • Dynamisches Naruto Brettspiel • Mit coolen Naruto und Sasuke Spielfiguren • Für 2 Spieler ab 4 Jahren • Perfekte Spielunterhaltung für Naruto und Anime Fans 	<ul style="list-style-type: none"> • The last battle between Naruto and Sasuke! 2-player board game inspired by iconic scenes from Naruto Shippuden series. 2 character pieces included. • Shake the scroll to move your piece ahead on the rocks. Battle happens when you encounter your opponent! The player who reaches the opponent's starting point first wins! • Collect all character pieces from other BATTLE GAME HEROES NARUTO SHIPPUDEN series! • For 2 players, suitable for ages 5-99
PACKAGE SIZE	W 155 × D 50 × H 225 mm

POS-Material | POS material



Super Mario™ Display:

Blickfang für alle Fans!

Super Mario™ Display:

An eye-catcher for all fans!

EPOCH Games Dekowürfel:

Kreative Präsentation für Produkte und Schaufenster!

EPOCH Games decorative cubes:

Creative presentation for products and shop windows!



Super Mario™ Blind Bags Schütte

Aufmerksamkeit garantiert!

Super Mario™ Blind Bags Display

Attention guaranteed!



Ihr Ansprechpartner berät Sie gern zu zusätzlichem POS-Material oder individuellen Lösungen.

Your contact person will be happy to advise you on additional POS material or individual solutions.



© EPOCH



EPOCH

Item No.	7350B	PU	24
ITEM NAME	Demon Slayer Puzzle decoration Vol.2 (300 Teile)		
	Demon Slayer: Kimetsu no Yaiba Puzzle decoration Vol.2		
<div></div>			
DESCRIPTION			
<ul style="list-style-type: none">• 300 Teile mit eindrucksvoller Szene: Tanjiro Kamado und Giyu Tomioka als Highlight des Motivs• Kompakte Puzzlegröße: 260 x 380 mm – ideal auch für kleinere Räume• Innovative Pop-Up-Elemente: Verleihen dem Motiv plastische Tiefe und machen es zu einer einzigartigen Wanddekoration• Praktisches Zubehör: Mit Puzzlekleber und Spatel für eine sichere und dekorative Fixierung		<ul style="list-style-type: none">• 300-piece Demon Slayer™ puzzle featuring an impressive scene with Tanjiro Kamado and Giyu Tomioka• Compact puzzle size: 260 x 380 mm – perfect for smaller spaces• Innovative pop-up elements for a unique wall decoration• Includes puzzle glue and spatula for secure fixing	
PACKAGE SIZE	W 145 x D 50 x H 170 mm		



Item No.	7350D	PU	24
ITEM NAME	Demon Slayer Puzzle decoration Vol.6 (300 Teile)		
	Demon Slayer: Kimetsu no Yaiba Puzzle decoration Vol.6		
<div></div>			
DESCRIPTION			
<ul style="list-style-type: none">• 300 Teile mit charismatischer Figur: Tengen Uzui in dynamischer, gehockter Pose mit juwelenbesetztem Stirnband und markanter Gesichtsbemalung• Beeindruckende Puzzlegröße: Kompakte Maße von 260 x 380 mm – perfekt als dekorativer Hingucker• Besondere Pop-Up-Elemente: Verleihen dem Motiv eine außergewöhnliche Tiefe und machen es einzigartig		<ul style="list-style-type: none">• 300-piece Demon Slayer™ puzzle featuring Tengen Uzui in a dynamic pose• Compact puzzle size: 260 x 380 mm – perfect as a decorative highlight• Innovative pop-up elements for a unique wall display	
PACKAGE SIZE	W 145 x D 50 x H 170 mm		



Item No.	7450B	PU	24
ITEM NAME	Demon Slayer Puzzle decoration Vol.7 (500 Teile)		
	Demon Slayer: Kimetsu no Yaiba Puzzle decoration Vol.7		
 			
DESCRIPTION			
<ul style="list-style-type: none">• 500 Teile mit ikonischen Charakteren: Tanjiro und Nezuko Kamado sowie weitere Helden in ausdrucksstarken Posen• Kompakte Puzzlegröße: 380 x 530 mm – Ideal als dekorativer Blickfang• Besonders kleine Puzzleteile: Für ein einzigartiges und detailreiches Endergebnis		<ul style="list-style-type: none">• 500-piece Demon Slayer™ puzzle featuring Tanjiro and Nezuko Kamado along with other Demon Slayer characters• Compact puzzle size: 380 x 530 mm – perfect as a decorative centerpiece• Extra small puzzle pieces for a truly unique result	
PACKAGE SIZE	W 220 x D 50 x H 171 mm		



Item No.	7450C	PU	24
ITEM NAME	Demon Slayer Puzzle decoration Vol.8 (500 Teile)		
	Demon Slayer: Kimetsu no Yaiba Puzzle decoration Vol.8		
			
DESCRIPTION			
<ul style="list-style-type: none">• 500 Teile mit ikonischen Charakteren: Tanjiro Kamado, Zenitsu Agatsuma und Inosuke Hashibira in dynamischen Szenen• Ideal als Wanddekoration: Puzzlegröße 380 x 530 mm für einen beeindruckenden Blickfang• Inklusive praktischem Zubehör: Mit Puzzlekleber und Spatel für eine sichere und dekorative Fixierung		<ul style="list-style-type: none">• 500-piece Demon Slayer™ puzzle featuring Tanjiro Kamado, Zenitsu Agatsuma and Inosuke Hashibira in dynamic poses• Perfect for wall display: Puzzle size 380 x 530 mm for an impressive visual centerpiece• Includes puzzle glue and spatula for secure fixing	
PACKAGE SIZE	W 220 x D 50 x H 171 mm		



Item No.	9720B	PU	12
ITEM NAME	Demon Slayer Puzzle decoration Vol.1 (1000 Teile)		
	Demon Slayer: Kimetsu no Yaiba Puzzle decoration Vol.1		



Item No.	9720C	PU	12
ITEM NAME	Demon Slayer Puzzle decoration Vol.4 (1000 Teile)		
	Demon Slayer: Kimetsu no Yaiba Puzzle decoration Vol.4		



DESCRIPTION

- Hochwertiges Demon Slayer Puzzle mit 1000 Teilen
- Mit ikonischen Charakteren aus der Anime-Hitserie Demon Slayer
- Beeindruckende Größe von 500 x 750 mm
- Dekoratives Highlight für Anime- und Demon Slayer-Fans
- High-quality 1,000-piece Demon Slayer™ puzzle
- Features iconic characters from the hit anime series
- Impressive size: 500 x 750 mm
- A decorative highlight for anime and Demon Slayer™ fans

PACKAGE SIZE W 290 x D 50 x H 220 mm

©Koyoharu Gotoge / SHUEISHA, Aniplex, ufotable

DESCRIPTION

- Hochwertiges Demon Slayer Puzzle mit 1000 Teilen
- Mit ikonischen Charakteren aus der Anime-Hitserie Demon Slayer
- Beeindruckende Größe von 500 x 750 mm
- Dekoratives Highlight und tolle Wanddekoration für Anime- und Demon Slayer-Fans
- High-quality 1,000-piece Demon Slayer™ puzzle
- Features iconic characters from the hit anime series
- Puzzle size: 500 x 750 mm
- A decorative centerpiece and perfect wall display for anime and Demon Slayer™ fans

PACKAGE SIZE W 290 x D 50 x H 220 mm

©Koyoharu Gotoge / SHUEISHA, Aniplex, ufotable

Item No.	8402F	PU	12
ITEM NAME	NARUTO SHIPPUDEN A (1.053 Teile)		
	NARUTO SHIPPUDEN A		



NEW

Verfügbar ab |
Available from
February 2026



Item No.	8402K	PU	12
ITEM NAME	NARUTO SHIPPUDEN B (500 Teile)		
	NARUTO SHIPPUDEN B		



NEW

Verfügbar ab |
Available from
February 2026



DESCRIPTION

- 1053-teiliges NARUTO SHIPPUDEN Puzzle
- Dynamisches Motiv mit Naruto, Sasuke, Sakura, Kakashi und weiteren beliebten Charakteren
- Extra kleine Teile für die extra große Puzzle-Herausforderung!
- Puzzle-Format: ca. 260 x 380 mm
- Ideal als stylische Wanddekoration für Fans
- 1,053-piece NARUTO SHIPPUDEN™ puzzle
- Dynamic scene featuring Naruto, Sasuke, Sakura, Kakashi and other fan-favorite characters
- Extra small pieces for an extra-challenging puzzle experience
- Puzzle size: 260 x 380 mm
- Perfect as stylish wall display for fans

PACKAGE SIZE W 145 x D 50 x H 170 mm

©2002 MASASHI KISHIMOTO / 2007 SHIPPUDEN All Rights Reserved.

DESCRIPTION

- 500-teiliges NARUTO SHIPPUDEN Puzzle
- Actiongeladenes Motiv mit Naruto, Sakura, Sasuke und weiteren Charakteren aus dem Naruto Universum in dynamischen Kampfposes, bekannt aus dem beliebten Anime
- Extra kleine Teile für die extra große Puzzle-Herausforderung!
- Puzzle-Format: ca. 182 x 257 mm
- Ideal als stylische Wanddekoration für Fans
- 500-piece NARUTO SHIPPUDEN™ puzzle
- Action-packed scene featuring Naruto, Sakura, Sasuke and other characters from the Naruto universe in dynamic battle poses, inspired by the popular anime
- Extra small pieces for an extra-challenging puzzle experience
- Puzzle size: 182 x 257 mm
- Perfect as stylish wall display for fans

PACKAGE SIZE W 145 x D 50 x H 170 mm

©2002 MASASHI KISHIMOTO / 2007 SHIPPUDEN All Rights Reserved.



Item No.	8402H	PU	12
ITEM NAME	NARUTO SHIPPUDEN C (2.000 Teile)		
	2000SSP NARUTO SHIPPUDEN C		



NEW

Verfügbar ab |
Available from
February 2026

DESCRIPTION

- Großes 2000-teiliges NARUTO SHIPPUDEN Puzzle
- Detailreiches farbtintensives Gruppenbild mit Naruto, Sasuke, Sakura und vielen weiteren beliebten Anime-Charakteren
- Extra kleine Teile für die extra große Puzzle-Herausforderung!
- Puzzle-Format: ca. 380 x 530 mm
- Ideal als stylische Wanddekoration für Fans
- Large 2,000-piece NARUTO SHIPPUDEN™ puzzle
- Detailed, vibrant group scene featuring Naruto, Sasuke, Sakura and many other beloved anime characters
- Extra small pieces for an extra-challenging puzzle experience
- Puzzle size: 380 x 530 mm
- Perfect as stylish wall display for fans

PACKAGE SIZE W 220 x D 50 x H 170 mm

©2002 MASASHI KISHIMOTO / 2007 SHIPPUDEN All Rights Reserved.

Item No.	8403A	PU	12
ITEM NAME	NARUTO SHIPPUDEN D (2.000 Teile)		
	2000SSP NARUTO SHIPPUDEN D		



NEW

Verfügbar ab |
Available from
February 2026

DESCRIPTION

- Großes 2000-teiliges NARUTO SHIPPUDEN Puzzle
- Actiongeladenes Motiv mit beliebten Anime-Charakteren
- Extra kleine Teile für die extra große Puzzle-Herausforderung!
- Mit 3D-Pop-Up Elementen
- Puzzle-Format: ca. 380 x 530 mm
- Ideal als stylische Wanddekoration für Fans
- Large 2,000-piece NARUTO SHIPPUDEN™ puzzle
- Action-packed scene featuring beloved anime characters
- Extra small pieces for an extra-challenging puzzle experience
- Includes 3D pop-up elements for a unique display
- Puzzle size: 380 x 530 mm
- Perfect as a stylish wall display for fans

PACKAGE SIZE W 220 x D 50 x H 170 mm

©2002 MASASHI KISHIMOTO / 2007 SHIPPUDEN All Rights Reserved.

Item No.	5281K	PU	12
ITEM NAME	STRANGER THINGS ONE LAST ADVENTURE (500 Teile)		
	500SSP STRANGER THINGS ONE LAST ADVENTURE		



NEW

Verfügbar ab |
Available from
February 2026

DESCRIPTION

- 500-teiliges Stranger Things Puzzle
- Ausdrucksstarkes Motiv im 80er Jahre Stil mit Elfe und den vier Hauptcharakteren aus der beliebten Netflix Serie
- Extra kleine Teile für die extra große Puzzle Herausforderung!
- Puzzle-Format: 182 x 257 mm
- Ideal als Wanddekoration für Fans
- 500-piece Stranger Things™ puzzle
- Striking 80s-style scene featuring Eleven and the four main characters from the popular Netflix series
- Extra small pieces for an extra-challenging puzzle experience
- Puzzle size: 182 x 257 mm
- Perfect as wall display for fans

PACKAGE SIZE W 145 x D 50 x H 170 mm

STRANGER THINGS™ / © Netflix. Used with permission.

Item No.	3261F	PU	12
ITEM NAME	STRANGER THINGS HAWKINS HEROES (1.053 Teile)		
	1053SSP STRANGER THINGS HAWKINS HEROES		



NEW

Verfügbar ab |
Available from
February 2026

DESCRIPTION

- 1053-teiliges Stranger Things Puzzle Hawkins Heroes
- Ausdrucksstarkes Motiv im kultigen 80er Jahre Stil mit den fünf Hauptcharakteren aus der beliebten Netflix Serie
- Extra kleine Teile für die extra große Puzzle Herausforderung!
- Puzzle-Format: 260 x 380 mm
- Ideal als Wanddekoration für Fans
- 1,053-piece Stranger Things™ puzzle – Hawkins Heroes
- Striking 80s-inspired scene featuring the five main characters from the popular Netflix series
- Extra small pieces for an extra-challenging puzzle experience
- Puzzle size: 260 x 380 mm
- Perfect as wall display for fans

PACKAGE SIZE W 145 x D 50 x H 170 mm

STRANGER THINGS™ / © Netflix. Used with permission.

Item No.	5811C	PU	48
ITEM NAME	Mystery Mini Puzzle STRANGER THINGS (sortiert, 24-35 Teile)		
	24/35P Mystery Mini Puzzle STRANGER THINGS		



NEW

Verfügbar ab | Available from February 2026




Item No.	5810F	PU	48
ITEM NAME	Mystery Mini Puzzle Sylvanian Families (sortiert, 24-35 Teile)		
	5810F Trading Puzzle Sylvanian Families Sweets Collection		



NEW

Verfügbar ab | Available from February 2026




DESCRIPTION

<ul style="list-style-type: none"> • Stranger Things Mini-Puzzle mit 24-35 Teilen • Mit 8 verschiedenen Motiven aus dem kultigen Stranger Things Universum • Extra kleine Teile für die extra große Puzzle Herausforderung! • Puzzle-Format: 60 x 86 mm • Ideal zum Sammeln und Verschenken 	<ul style="list-style-type: none"> • Stranger Things™ mini puzzle with 24-35 pieces • Features 8 different designs from the iconic Stranger Things universe • Extra small pieces for an extra-challenging puzzle experience • Puzzle size: 60 x 86 mm • Perfect for collecting or gifting
--	--

PACKAGE SIZE W 80 x D 25 x H 135 mm

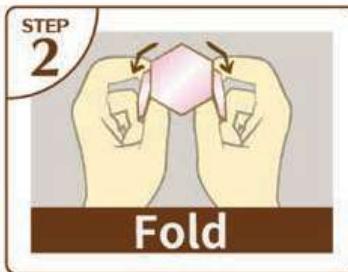
DESCRIPTION

<ul style="list-style-type: none"> • Sylvanian Families Mini-Puzzle mit 24-35 Teilen in Überraschungsboxen mit 8 verschiedenen Motiven • Kleine Überraschungspuzzle mit liebevollen Sylvanian Families Motiven • Puzzle-Format: 60 x 86 mm • Ideal als Mitbringsel oder Geschenk für Sylvanian Families Fans 	<ul style="list-style-type: none"> • Sylvanian Families™ mini puzzle with 24-35 pieces in surprise boxes featuring 8 different designs • Cute mini puzzles with charming Sylvanian Families™ motifs • Puzzle size: 60 x 86 mm • Perfect as a small gift or collectible for Sylvanian Families™ fans
--	---

PACKAGE SIZE W 80 x D 25 x H 135 mm

STRANGER THINGS™ / © Netlix. Used with permission.

Puzzle Decoration





Sylvanian Families®

Aquabeads®



PKG Code: 91271