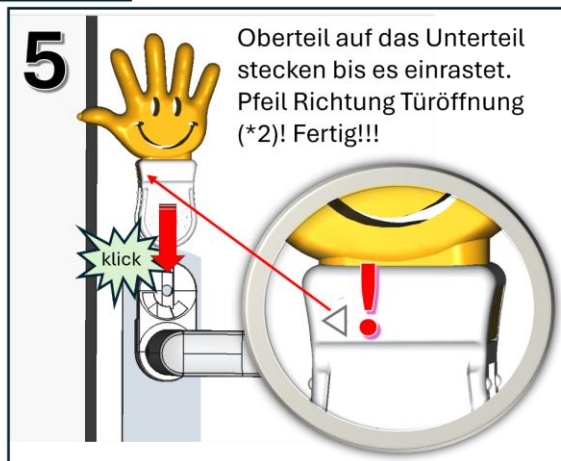
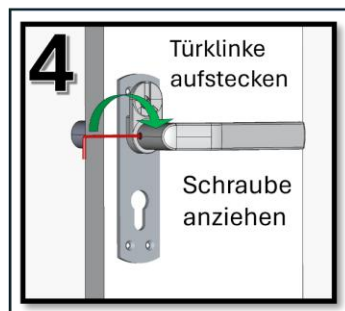
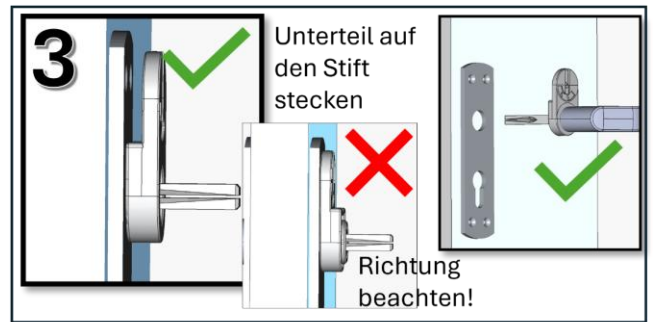
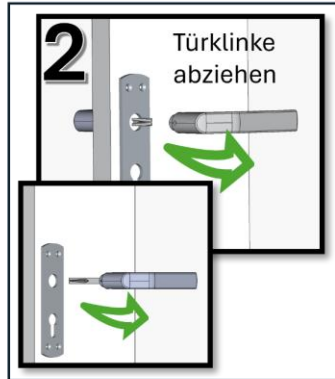
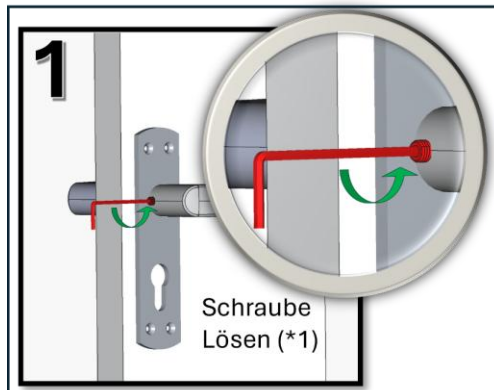


Installation Kwetschi



Funktionen^{*3}



***1** In den meisten Fällen sind die Türklinken mit einer 2,5 mm Inbusschraube (Inbusschlüssel im Lieferumfang enthalten) an dem Drückerstift befestigt. Bei alten Türklinken kann aber auch eine kleine Schlitzschraube vorhanden sein. Einige neu Türklinken haben einen sog. „Schnellstift“. Dieser ist auch mit einem kleinen Schlitzschraubendreher wie folgt lösbar: Schlitzschraubendreher (Klinge senkrecht) in die Bohrung schieben. Schraubendreher ¼ drehen (leichter Widerstand spürbar). Schraubendreher in Position halten – Griff abziehen.

***2** Der Kwetschi ist universell einsetzbar für rechte und linke Türen. Die Installation des Unterteils ist in beiden Fällen gleich. Der Pfeil auf dem Oberteil muss immer Richtung Türöffnung zeigen, dann ist der Kwetschi richtig installiert. Das Oberteil kann bei Bedarf mit etwas Kraft wieder nach oben abgezogen werden und umgekehrt aufgesteckt werden (Für Wechsel Tür rechts/links)

***3** Der Kwetschi verfügt über 3 Funktionen:

Auto: Der Quetschbereich fällt beim öffnen der Tür automatisch zwischen Tür und Türzarge. Zum Schließen der Tür den Türgriff runterdrücken und die Tür schließen.

Dauer: Wenn Sie das Oberteil des Kwetschi kräftig in Richtung Türöffnung drücken, hören Sie ein Klicken und der Kwetschi liegt zwischen Tür und Türzarge auch wenn Sie die Türklinke betätigen. Um wieder den automatischen Schutz einzustellen, drücken Sie den Kwetschi wieder in die andere Richtung bis Sie ein Klicken hören.

Aus: Durch Drücken des Kwetschi in die entgegengesetzte Richtung der Türöffnung (bis es klickt) können Sie den Kwetschi komplett deaktivieren. Zum aktivieren, den Kwetschi einfach wieder in die andere Richtung drücken.