

# ZELLSTOFFPUFFER MIT AUSSENGEWINDEN

Anwendung im Kranbau und im allgemeinen Maschinenbau

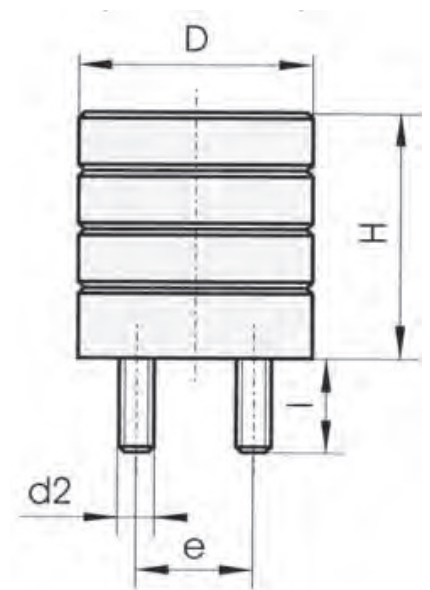
**Material: Zelliges Polyurethan-Elastomer**  
**Raumgewicht von 0,5 bis 0,55 g/cm<sup>3</sup>**

Pro Puffer-Durchmesser stehen drei Bauhöhen im Verhältnis Durchmesser zur Höhe zur Verfügung - in zylindrischer oder konischer Ausführung

PG - Puffergrößen:

Puffergröße 1, **zylindrische Ausführung**: 1 : 0,5 - Stirnflächen genoppt  
 Puffergröße 2, **konische Ausführung**: 1 : 1,0 - bis Ø 200 mm Stirnflächen glatt,  
 ab Ø 250 mm genoppt

Puffergröße 3, **zylindrische Ausführung**: 1 : 1,5 - Stirnflächen genoppt



Nr.	PG	Ø D x Höhe H	d2	l	e
1.	1	100x50	12	35	50
2.	2	100x100	12	35	50
3.	3	100x150	12	35	50
4.	1	125x63	12	35	63
5.	2	125x125	12	35	63
6.	3	125x190	12	35	63
7.	1	160x80	12	35	80
8.	2	160x160	12	35	80
9.	3	160x240	12	35	80
10.	1	200x100	12	35	100
11.	2	200x200	12	35	100
12.	3	200x300	12	35	100
13.	1	250x125	24	80	125
14.	2	250x250	24	80	125
15.	3	250x375	24	80	125
16.	1	315x158	24	80	160
17.	2	315x315	24	80	160
18.	3	315x475	24	80	160
19.	1	400x200	30	80	200
20.	2	400x400	30	80	200
21.	3	400x600	30	80	200