

ZELLSTOFFPUFFER MIT GRUNDPLATTE

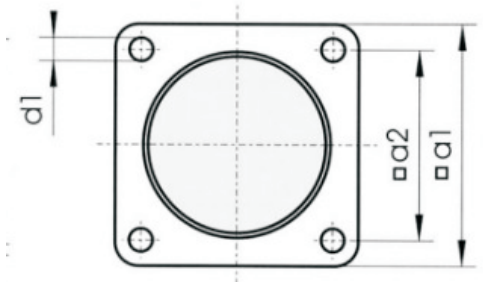
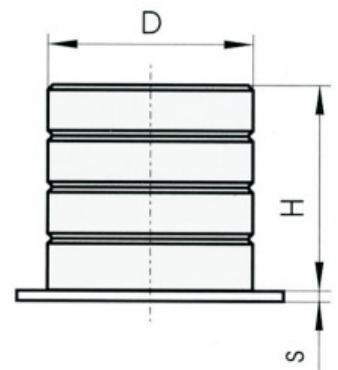
Anwendung im Kranbau und im allgemeinen Maschinenbau

Material: Zelliges Polyurethan-Elastomer
Raumgewicht von 0,5 bis 0,55 g/cm³

Material Grundplatten:

Drm. von 80-200 mm Aluminium (alternativ lieferbar mit Kunststoff-Grundplatte)

Drm. von 250-600 mm Stahl, rostgeschützt



Nr.	Ø DxHöhe H	a1	a2	s	d1
1.	80x40	110	80	10	12,5
2.	80x80	110	80	10	12,5
3.	80x120	110	80	10	12,5
4.	100x50	125	100	10	12,5
5.	100x100	125	100	10	12,5
6.	100x150	125	100	10	12,5
7.	125x63	160	125	12	17
8.	125x125	160	125	12	17
9.	125x190	160	125	12	17
10.	160x80	200	160	12	17
11.	160x160	200	160	12	17
12.	160x240	200	160	12	17
13.	200x100	250	200	14	21
14.	200x200	250	200	14	21
15.	200x300	250	200	14	21
16.	250x125	315	315	15	21
17.	250x250	315	315	15	21
18.	250x375	315	315	15	21
19.	315x158	400	400	15	21
20.	315x315	400	400	15	21
21.	315x475	400	400	15	21
22.	400x200	500	500	20	25
23.	400x400	500	500	20	25
24.	400x600	500	500	20	25
25.	500x250	630	630	20	25
26.	500x500	630	630	20	25
27.	500x750	630	630	20	25
28.	600x300	730	730	20	25
29.	600x600	730	730	20	25
30.	600x900	730	730	20	25