



# Energiehallen Photovoltaik

Für Gewerbe, Industrie und Landwirtschaft



# Energiehallen – eine Investition mit Zukunft

- Umweltfreundlich und staatlich gefördert
- Schnelle Refinanzierung der Investition
- Ein sicheres Zusatzeinkommen
- Reduzierung der eigenen Energiekosten

## Solarstrom – ja bitte!



Alternative Energien sind die ideale Ergänzung moderner Betriebe, denn sie sind eine zusätzliche, sichere Einnahmequelle. Das Erneuerbare-Energien-Gesetz garantiert 20 Jahre lang die Vergütung der Energie, die in das öffentliche Stromnetz eingespeist wird. Je nach installierter Leistung der Solaranlage variieren die Vergütungssätze. Die aktuellen Zahlen können Sie auf unserer Internetseite erfahren.

■ [www.lignumbau.com/photovoltaik/solarenergie.html](http://www.lignumbau.com/photovoltaik/solarenergie.html)

Bei Sanierung vorhandener Gebäude oder Dächer, bei Erweiterungen oder bei Neubauten, garantieren Photovoltaik-Anlagen eine höhere Rendite, die Investition refinanziert sich größtenteils selbst.



»Die Entscheidung für die Installation war gut und richtig, ich würde sie genauso jederzeit wieder treffen, denn gerade in schwierigen Zeiten bringt mir die Anlage regelmäßig und ohne weiteren Aufwand ein sicheres Einkommen.«  
Josef Kunz, Landwirt aus Hüfingen.

*Ob nachträglich mit einer Photovoltaik-Anlage ausgerüstete Dachfläche oder ein Energiehallen-Neubau: die Rendite des eingesetzten Kapitals ist gewiss.*



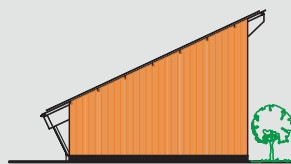
## Konstruktiver Holzbau



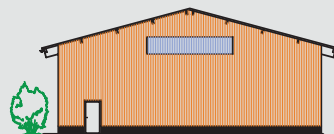
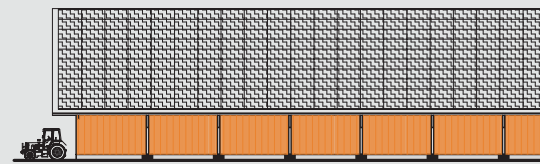
Die Energiehalle mit Pultdach ist eine preiswerte Standardlösung für jeden Betrieb. Die Nutzungsmöglichkeiten sind vielfältig.

Die Energiehalle mit Satteldach und herabgeschlepptem Süddach bietet Schutz für Fahrzeuge, Geräte, Schüttgut etc. Individuelle Kundenwünsche können selbstverständlich berücksichtigt werden.

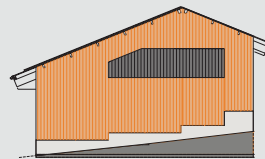
■ [www.lignumbau.com/konstr-holzbau.html](http://www.lignumbau.com/konstr-holzbau.html)



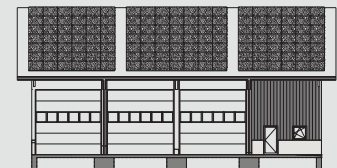
*Energiehalle Typ Pultdach*



*Energiehalle Typ Satteldach*



*Energiehalle Typ versetztes Satteldach*



# Hallenbau mit Sonne & Verstand

- Schlüsselfertige Hallen oder Anlagen zum Festpreis
- Komplett Planung und Projektabwicklung
- Massive Bauweise mit hochwertigen Materialien
- Kurze Montagezeiten dank eigenem qualifiziertem Montageteam

## Erfahrung & Qualität



Die von uns verwendeten SMA-Netzeinspeisegeräte (Wechselrichter) regeln Strom und Spannung so, dass die Solaranlage die höchstmögliche Leistung erbringt (Wirkungsgrad bis 98 %).

Für die Energiehallen werden vorwiegend Qualitätsphotovoltaik-Module der REC Peak Energy Serie verwendet.

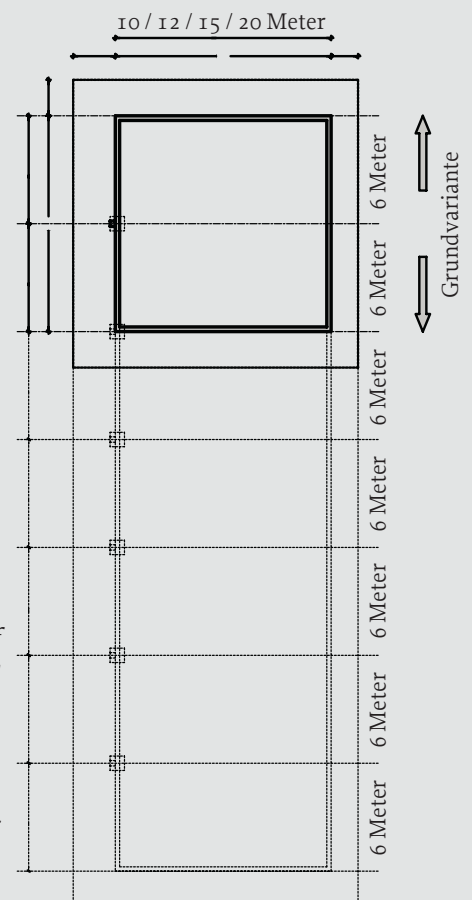


Unsere langjährige Erfahrung im Hallenbau und die Zusammenarbeit mit kompetenten Partnern im Bereich Photovoltaik sind Garant für beste Wirtschaftlichkeit, wenn wir die Hallennutzung mit der Erzeugung von Solarstrom kombinieren.

- Hochwertige Materialien und massive Bauweise
- Hocheffiziente Solarmodule und Kompetenz im Elektro- und Solarbereich
- [www.lignumbau.com/photovoltaik/die-technik-solarmodule.html](http://www.lignumbau.com/photovoltaik/die-technik-solarmodule.html)

## Modularbauweise

Auf der einen Seite gehen wir mit unserer Planung exakt auf Ihre Bedürfnisse ein mit individuellen Gebäudegrößen und unterschiedlichen Nutzungsmöglichkeiten. Auf der anderen Seite passt sich eine von unseren Planern ausgetüftelte Modularbauweise flexibel Ihren Investitionsabsichten an. Planung und Materialbearbeitung sind dabei auf eine hohe Effizienz optimiert, die sich positiv auf die Gesamtkosten auswirkt.



Die Modularbauweise basiert auf Segmenten zu je 6 Metern Länge und Standardbreiten von 10 bis 20 Metern. Diese sind je nach Kundenwunsch um ein Mehrfaches erweiterbar. Hochwertiges Holz für die solide Baukonstruktion gewährleistet eine lange Lebensdauer.



*Planung, Materialbearbeitung  
und Bauausführung sind zeitlich  
optimiert, das wirkt sich positiv  
auf die Gesamtkosten aus.*

**LIGNUM**  
*Bauen mit Holz*



# Erfahrung, Kompetenz und Qualität zum Nutzen für unsere Kunden

- Hallenbau für Gewerbe, Industrie und Landwirtschaft
- Agrarbau, Stallbau für Nutztiere
- Größtes Abbundzentrum in der Region

## Hallenbau



Je nach Einsatzzweck erfordert die Planung und optimale Ausgestaltung eines Hallen-Projektes neben Erfahrung besonders viel Augenmaß und Einfühlungsvermögen. Die spätere Nutzung immer fest im Blick, muss jeder Quadratmeter so ausgerichtet sein, dass er sich genau ins Gesamtkonzept einfügt.

*Wir bauen vom einfachen Geräteschuppen bis hin zur modernen Maschinenhalle für Unternehmer ganz nach ihren Vorstellungen.*



## Stallbau

Ökonomisches Arbeiten und optimale Bedingungen für Mensch und Tier sind in der Landwirtschaft unumgängliche Voraussetzungen. Mit unserem Stallbau sorgen wir dafür, dass alles gut durchdacht und am rechten Platz ist, um Wege zu minimieren und den Faktor Wirtschaftlichkeit und Gesundheit zu maximieren.



*Unsere langjährige Erfahrung im Agrarbau unterstützt uns bei der Planung und Umsetzung von arbeitswirtschaftlich vernünftigen Lösungen.*

## Abbundzentrum

Bauholz bearbeiten nach Plan – ohne Messen, ohne Anreißen und ohne Rüstzeiten – bei Durchlaufquerschnitten bis 1250 mm und bei Längen bis zu 30 m. Das ist die Basis unserer modernen Abbundmaschine, die wir dem Zimmereihandwerk in der Region zur Verfügung stellen. Vom Zimmereiabbund über den Fachwerkbau bis zum Fertighausbau und Leimholzabbund sind hier alle notwendigen Arbeitsschritte computer-gesteuert nach den üblichen CAD-Anwendungen möglich.



*Wir bieten mit unserer Abbundmaschine die rationellsten und umfassendsten Lösungen zur Massivholzbearbeitung und zum wirtschaftlichen Abbinden von Bauholz.*





## Lignum-Systembau

- Hallen für Gewerbe, Industrie und Landwirtschaft  
Lager- und Maschinenhallen  
Ställe für Nutztiere, Reitanlagen
- Photovoltaik – Energiehallen
- Abbundzentrum  
CNC-gesteuerte Abbundanlage  
für das Zimmereigewerbe

Römerstraße 2a | 78183 Hüfingen-Behla  
Tel. 0771 - 929 497 - 0 | Fax 0771 - 929 497 - 210  
[www.lignumbau.com](http://www.lignumbau.com) | [info@lignumbau.com](mailto:info@lignumbau.com)

Ihr Ansprechpartner

