

Fincke



exklusive Erlebnisreisen

2024



von der Ostsee ...



bis in die Berge

Seite 3 bis 9: **Mehrtagsfahrten**
S. 10 bis 24: **Tagesfahrten**



NEU!

Auf allen Hinfahrten
der Mehrtagesfahrten
erhalten Sie Frühstück.
Lunchpaket + Kaffee

Georgstraße 18 • 15345 Eggersdorf
Telefon: (03341) 44 58 53
www.fincke-reisen.de

MEHRTAGESFAHRTEN

Seite

Frauentagsreise Thüringen	3
Theaterreise Insel Fehmarn	3
Ostern im Zittauer Gebirge	4
Holland – Keukenhof	4
Dänemark – Insel Bornholm	4
Ostsee – Rügen	5
Inntal – Oberaudorf	5
Nordfriesische Inselwelt	6
Urlaubsparadies Allgäu	6
Malerischer Schwarzwald	7
Schottland	7
Voralpen	8
Herbstlicher Harz	8
Rhein und Mosel	9
Saisonschluß Wismar	9

TAGESFAHRTEN

Konzerthaus Berlin	10
Schlachtfest mit Böhmischer Musik	10
Valentinstag	11
Frauentag mit Musik im Elbtal	11
Frauentagsgala in Jessnitz	12
MDR-Stadttour in Leipzig	12
Moritzburg – Kutschfahrt	13

Seite

Flughafentour (2 Fahrten)	13
Dirty Dancing	13
ABBAMANIA	14
Potsdam – Schiffsfahrt	14
Schwerin (2 Fahrten)	15
Lausitz – Waldeisenbahn	15
Beelitz – Baumkronenpfad (2 Fahrten)	16
Laußnitzer Heide	16
Howard Cappendale – Mercedes-Benz-Arena	17
Spreewald (2 Fahrten)	17
Leipzig mal anders	18
Greifvogelstation/Kahnfahrt	18
Scharfes Gelb & Blauer See	19
Warnemünde (2 Fahrten)	19
Plau am See (2 Fahrten)	20
Neustrelitzer Schlossgarten – Festspiele	20
Erlebnisreise Müritz (2 Fahrten)	20
Neuseenland	21
Kühlungsborn	21
Magdeburg	22
Edle Weine – Elbe	22
Dresden – Semperoper	23
Wittenberg	23
Goitzschesee und Filmmuseum	24
Martinsgansessen beim Rosenwirt	24

Sie können eine Reiserücktrittsversicherung direkt bei uns zu nachfolgend aufgeführten Konditionen zusammen mit Ihrer Reise buchen!

Reise gebucht? Auch an den Reiseschutz denken!

MEHRTAGESFAHRTEN

Prämien pro
Einzelperson/
Familie/Paar/
Objekt(e)
in €

Reiserücktritts-Versicherung
Sichere Fahrt – Auto/Bus/Bahn

- Stornokosten-Versicherung
- Reiseabbruch-Versicherung

	mit SB	Europa	jedes Alter
Reisepreis pro Einzelperson bzw. Gesamtreisepreis pro	200,-	11,-	
Familie/ Paar / Objekt(e) in € bis	300,-	16,-	
	400,-	20,-	
	500,-	24,-	
	600,-	28,-	
	800,-	32,-	
	1.000,-	36,-	
	1.200,-	41,-	
	1.400,-	47,-	
	1.600,-	52,-	
	1.800,-	58,-	

RundumSorglos-Schutz (Reisen bis 45 Tage)

Sichere Fahrt – Auto/Bus/Bahn

- Stornokosten-Versicherung
- Reisekranken-Versicherung
- Reiseabbruch-Versicherung
- Reisegepäck-Versicherung

	mit SB	Europa	jedes Alter
			17,-
			21,-
			25,-
			30,-
			35,-
			40,-
			45,-
			53,-
			59,-
			67,-
			76,-

Weitere Prämien auf Anfrage. Bitte fragen Sie Ihr Reisebüro/Ihren Reiseveranstalter.

Selbstbeteiligung (SB)

Stornokosten-Versicherung und Reiseabbruch-Versicherung:
20% des erstattungsfähigen Schadens, mindestens € 25,- pro Person.
Reisekranken-Versicherung: € 100,- des erstattungsfähigen Schadens.
Reisegepäck-Versicherung: € 100,- je Versicherungsfall.

Abschlussfrist

Sofort bei Buchung der Reise, **spätestens jedoch 30 Tage vor planmäßigem Reiseantritt.** Bei Buchung innerhalb von 30 Tagen vor Reisebeginn ist der Versicherungsabschluss nur am Buchungstag, spätestens innerhalb der nächsten drei Werktage, möglich. Es gelten die Versicherungsbedingungen VB-ERV 2023. Leistungs- und Prämienänderungen vorbehalten.

Einfach, weil's wichtig ist.

ERGO

Reiseversicherung

Prämien pro
Einzelperson
in €

Stornokosten-Versicherung für Bustagesfahrten inkl. Eintrittskarte

ohne Selbstbeteiligung

Reisepreis in € bis	30,-	2,50
	50,-	3,50
	75,-	4,90
	100,-	5,70
	150,-	8,60
	200,-	11,50
	250,-	12,90
	300,-	14,40
	400,-	18,70
	500,-	23,10

Weitere Prämien auf Anfrage. Bitte fragen Sie Ihr Reisebüro/Ihren Reiseveranstalter.

Die Stornokosten-Versicherung für Bustagesfahrten gilt für alle **Tagesreisen** mit dem Bus (bis zu 24 Stunden, ohne Übernachtung), die in Deutschland beginnen und enden.

Abschlussfrist

Sofort bei Buchung der Reise, **spätestens jedoch 30 Tage vor planmäßigem Reiseantritt.** Bei Buchung innerhalb von 30 Tagen vor Reisebeginn ist der Versicherungsabschluss nur am Buchungstag, spätestens innerhalb der nächsten drei Werktage, möglich. Es gelten die Versicherungsbedingungen VB-ERV 2023. Leistungs- und Prämienänderungen vorbehalten.

Einfach, weil's wichtig ist.

ERGO

Reiseversicherung

TAGESFAHRTEN

Frauentagsreise in den Thüringer Wald –

zum Konzert mit Andy Borg

7. bis 9. März

399 € p.P. im DZ;
*56 € EZ-Zuschlag

Leistungen

- Fahrt im modernen Vollkomfortreisebus
- 2 x Übernachtung im 4 Sterne Ringberg Hotel in Suhl im Komfortzimmer mit Dusche/Bad, WC, Telefon, TV
- 2 x Frühstück vom reichhaltigen Buffet
- 2 x Abendbuffet warm/kalt, täglich wechselndes Thema, inkl. Tischgetränk zum Abendessen (Bier, Wein, alkoholfreie Getränke)
- 1 x Aufenthalt in der Domstadt Erfurt
- 1 x Halbtagesfahrt Thüringer Wald mit Oberhof
- 1 x Altstadtbummel in Weimar
- 1 x Eintritt Frauentagskonzert im CCS Suhl mit Andy Borg, Sigrid & Marina sowie Die Ladiner
- 1 x Nutzung des Hallenbades (Saunanutzung gegen Gebühr)
- 1 x Freier WLAN-Zugang im Hotel

Hotel: *****Ringberg Hotel in Suhl**
www.ringberghotel.de

Alle Zimmer mit



Der Vorhang geht auf!

Theaterreise zur Insel Fehmarn

24. bis 28. März

599 € p.P. im DZ im 1- Raum-Appartment; 80 EZ-Zuschlag
619 € p.P. im DZ im 2- Raum-Appartment; 88 EZ-Zuschlag

Leistungen

- Fahrt im modernen Vollkomfortreisebus
- 4 x Übernachtung im Komfortzimmer mit Meerblick (min. 31 m², Bad/WC/Föhn, Sat-TV, Telefon, Balkon, Kühlschrank)
- 4 x Frühstück vom reichhaltigem Buffet
- 3 x Abendbuffet warm/kalt
- 1 x Dinner in 3 Gängen im Rahmen des Theaterabends
- 1 x Theaterabend spritzig, witzig, mitreißend 17.30–21.00 Uhr
- 1 x geführte Rundfahrt Insel Fehmarn
- 1 x Ausflug nach Heiligenhafen mit Aufenthalt
- 1 x Kaffee und Kuchen im Hotel
- 1 x Schifffahrt Dänemark Puttgarden–Röddby–Puttgarden (ohne Landgang)
- 1 x Kaffeegedeck an Bord
- Nutzung der Badewelt FehMare & Meerwasser-Wellenbad (täglich 2 Stunden)
- freier WLAN-Zugang im Hotel

Auszeit am Ostseestrand – Kenner sind überzeugt, dass dies nicht nur die gesündeste, sondern auch die schönste Zeit an der Küste und insbesondere auf der Insel ist. Wir krönen diese tolle Reise mit einem festlichen Theaterabend im Hotel.

„Die goldene Krone im blauen Meer“ – so wird die zwischen Schleswig-Holstein und Dänemark liegende Insel Fehmarn liebevoll genannt. „Platt wie 'ne Flunder“, gehört sie zu den sonnenreichsten und regenärmsten Gebieten Deutschlands.

Hotel: ***** Hotel - IFA Fehmarn Hotel & Ferien-Centrum**
www.ifa-fehmarn-hotel.com

Alle Zimmer mit





Ostern im Zittauer Gebirge – Osterreiter im Sorbenland

29. März bis 1. April

499 € p.P. im DZ; 60 € EZ-Zuschlag

Leistungen

- Fahrt im modernen Vollkomfortreisebus
- 3 x Übernachtung im Hotel Oybiner Hof
- 3 x reichhaltiges Frühstücksbuffet im Hotel
- 3 x Abendessen als 3-Gang-Menü im Hotel (4 Wahlgerichte)
- 1 x Willkommenstrunk (Eierlikör oder Eierpunsch), lustiger Kegelabend an Karsamstag
- 1 x Eintritt Sorbisches Museum Bautzen
- 1 x Altstadttrudgang Bautzen (Dauer ca. 1,5 Stunden)
- 1 x Verabschiedung mit kleinem Geschenk
- 1 x ganztägiger Ausflug zu den Osterreitern in der sorbischen Lausitz
- 1 x ganztägiger Ausflug Görlitz & Zittauer Gebirge
- 1 x Fahrt mit der traditionellen Schmalspurbahn Oybin-Zittau



Hotel: Oybiner Hof
www.oybiner-hof.de

Alle Zimmer mit



Holländischer Frühling mit Keukenhof

14. bis 18. April

759 € p.P. im DZ; 172 € EZ-Zuschlag

Leistungen

- Fahrt im modernen Vollkomfortreisebus
- 4 x Übernachtung im ****Carlton Oasis Hotel in Spijkenisse
- 4 x Frühstücksbuffet
- 4 x Abendessen (3-Gang-Menü oder kalt/warmes Buffet)
- 1 x Besuch Käserei mit Holzschuhmacherei, inkl. Verkostung
- 1 x Eintritt große Tulpenschau im Keukenhof
- 1 x Hafensrundfahrt in Rotterdam
- 1 x Stadtrundfahrt Rotterdam
- 1 x Fahrt mit Aufenthalt in Scheveningen
- Nutzung von Schwimmbad, Sauna, Dampfbad und Sport Center
- freier WLAN-Zugang im Hotel

Hotel: ** Carlton Oasis Hotel**
in Spijkenisse

www.carlton.nl

Das **** Hotel befindet sich in der größten Stadt auf der Insel Voorne-Putten in der Provinz Südholland. Die komfortablen und modernen Zimmer sind mit Kaffee- und Teezubehör, einem TV und WLAN ausgestattet. Im hoteleigenen Restaurant lassen Sie sich von der internationalen Küche begeistern. An der Hotelbar können Sie den Abend bei Snacks und Getränken ausklingen lassen.

Alle Zimmer mit



Zauberhafte Sonneninsel Bornholm (Dänemark)

12. bis 16. Mai

899 € p.P. im DZ; 220 € EZ-Zuschlag

Leistungen

- Fahrt im modernen Vollkomfortreisebus
- 2 x Fähre mit Bornholmslinie Sassnitz-Roenne und zurück (Bus + Passagiere)
- 4 x Übernachtung im Strandhotel Balka Soebad Nexoe
- 4 x Frühstück im Hotel
- 4 x Abendessen als 3-Gang-Menü oder Buffet im Hotel
- 1 x Eintritt Heringsräucherei mit Mittagimbiss „Bornholmer Art“
- 1 x Eintritt Festung Hammershus in Allinge-Sandvig
- 1 x Eintritt Besucherzentrum Hammershus
- 1 x geführte Tagesfahrt (6 Stunden) Norden Bornholm – Klippenküsten, Räucherfisch und Kunsthandwerk
- 1 x geführte Tagesfahrt (4 Stunden) Süden Bornholm – Rundkirchen, Fischerorte und weiße Sandstrände
- 1 x Stadtführung Roenne (Dauer ca. 2 Stunden)
- 1 x ganztägiger Ausflug Erbseninsel mit Schifffahrt Gudhjem – Christiansoe und zurück
- 1 x geführte Inselrundgang Christiansoe (Dauer ca. 1 Stunde)
- freier WLAN-Zugang im Hotel

Hotel: Strandhotel Balka Søbad
www.hotel-balkasoebad.dk

Das landestypische Hotel befindet sich ca. 2,5 km vom kleinen Ort Nexoe entfernt und liegt unmittelbar am Strand. Zimmer mit Kochecke, Kühlschrank, Sonnenterrasse oder Balkon. Außerdem vorhanden: Restaurant, Cafe, Bar, Tennisplatz, Poolbereich mit Sauna.

Alle Zimmer mit



Ostsee hautnah – Insel Rügen

4. bis 8. Juni

639 € p.P. im DZ; 136 € EZ-Zuschlag

Leistungen

- Fahrt im modernen Vollkomfortreisebus
- 4 x Übernachtung direkt am Ostseestrand im IFA-Hotel in Binz
- 4 x Frühstück vom reichhaltigem Buffet
- 4 x Abendbuffet warm/kalt, inkl. ein Tischgetränk
- Gästeunterhaltung z. B. Tanzabend, Livemusik, Lesung
- 1 x Hafenschiffsrundfahrt in Stralsund
- 1 x Fähre hin/zurück Schaprode-Hiddensee
- 1 x Kutschfahrt auf der Insel Hiddensee
- 1 x Aufenthalt Karls Erdbeerhof
- 1 x ganztägig geführter Ausflug Nordrügen

Rügen ist ein perfektes Plätzchen. Ob im Frühling mit den strahlend gelben Rapsfeldern, im Sommer mit einem Bad in der erfrischenden Ostsee, im Herbst bei rauschendem Wind und schlagenden Wellen, im Winter im weißen Kleid der Ruhe. Rügen zählt zu den sonnenreichsten Regionen Deutschlands, die Natur überrascht mit vielfältigsten Schönheiten, Schlösser und Bäderarchitektur erfreuen das Auge. Die klare jodhaltige Luft fördert die Gesundheit ... kurz: Rügen ist einfach schön, kommen Sie mit und genießen Sie.

Alle 550 Zimmer/Appartements mit Du/WC, Föhn, Sat-TV, Telefon, WLAN, Balkon. Im Hotel verschiedene Restaurants und Bars, 1500 m² Erlebnisbad, 3000 m² Wintergarten, Saunalandschaft.

Ideales Urlaubshotel in bester Strandlage.

Hotel: *+ IFA Rügen Hotel & Ferienpark**

www.ifa-ruegen-hotel.com

Alle Zimmer mit



Bayerische Inntal – Oberaudorf

22. bis 26. Juni

669 € p.P. im DZ; 100 € EZ-Zuschlag

Leistungen

- Fahrt im modernen Vollkomfortreisebus
- 4 x Übernachtung im ****Sporthotel Wilder Kaiser, alle Zimmer mit Du/WC, Balkon oder Terrasse, TV, Safe, Föhn
- 4 x reichhaltiges Frühstücksbuffet
- 4 x Abendessen im Hotel, Menü oder Buffet
- 1 x Begrüßungsschnapslerl
- 1 x geführte Fahrt zum Sudelfeld mit einem Gläschen Gipfelsekt
- 1 x Brauereiführung in der Oberaudorfer Privatbrauerei
- 1 x geführte große Rundfahrt Region Wilder Kaiser
- 1 x Weißwurstessen
- 1 x Tagesausflug mit Reiseleitung Region Chiemsee

Ein herzliches Grüß Gott in einer der abwechslungsreichsten und schönsten Regionen Europas! Ob Ihnen der Sinn nach Urlaub am Wasser oder in den Bergen steht, ob Sie Ihre Freizeit sportlich, gemütlich oder kulturell gestalten wollen – im idyllischen Inntal zwischen Bayern und Tirol werden Sie alles finden, was Ihr Urlaubsherz begehrt. Und das zu allen Jahreszeiten!



Hotel:

******Sporthotel Wilder Kaiser**

www.wilderkaiser.de

Alle Zimmer mit





Nordfriesische Inselwelt

7. bis 12. Juli

**765 € p.P. im DZ; 75 € EZ-Zuschlag
200,00 € DZ zur Einzelnutzung**

Leistungen

- Fahrt im modernen Vollkomfortreisebus
- 5 x Übernachtung im Niebüller Hof in Niebüll
- 5 x reichhaltiges Frühstücksbuffet
- 1 x Begrüßungsgetränk & Abschiedssekt
- 4 x Abendbuffet mit Suppe, 2 Hauptgänge, Salat und Dessert
- 1 x Abendbuffet mit regionalen Spezialitäten und Spanferkel
- 1 x Auftritt Shantychor
- 1 x Schifffahrt zur Haalig Hooge
- 1 x Kutschfahrt auf der Haalig Hooge – von Warft zu Warft
- 1 x Bahnfahrt zur Insel Sylt hin/ zurück
- 1 x Schifffahrt zur Insel Föhr
- 1 x Rundfahrt auf der Insel Föhr
- 1 x Nordfrieslandrundfahrt mit Husum und Eidersperrwerk



Hotel: Niebüller Hof

www.niebueller-hof.de

Alle Zimmer mit



Urlaubsparadies Allgäu

24. bis 28. Juli

**639 € p.P. im DZ;
60€ EZ-Zuschlag**

Leistungen

- Fahrt im modernen Vollkomfortreisebus
- 4 x Übernachtung im *** familiengeführten Hotel am Kamin in Kaufbeuren alle Zimmer mit Dusche/WC, TV, Schreibtisch, Föhn, WLAN)
- 4 x reichhaltiges Frühstücksbuffet
- 4 x 3-Gänge-Buffet mit alpenländischen Spezialitäten und regionalen Schmankerln
- 1 x Tagesausflug Füssen, Hohenschwangau und Tannheimer Tal
- 1 x ganztägig geführte Fahrt nach Oberstdorf und Kleinwalsertal
- 1 x Tagesausflug große Bodensee-Rundfahrt (per Bus)



Hotel: Flairhotel am Kamin

www.flairhotel-am-kamin.de

Alpenländisches Ambiente und rustikale Einrichtung, gepaart mit modernster Ausstattung, wie schnelles WLAN und ein großer 50-Zoll-Flachbild-TV mit Online-Mediathek. In der familiengeführten Küche wird ehrlich und schmackhaft gekocht. Die Lounge/Bar, der alpenländische Flairsaal, die urige Biergarten-Terrasse und die Original Allgäuer Berghütte laden zum gemütlichen Verweilen ein.

Alle Zimmer mit



Malerischer Schwarzwald & romantisches Elsass



25. bis 30. August

729 € p.P. im DZ; 110 € EZ-Zuschlag

Leistungen

- Fahrt im modernen Vollkomfortreisebus
- 5 x Übernachtung im Best Western Hotel Rastatt in Rastatt
- 5 x reichhaltiges Frühstücksbuffet
- 5 x Abendessen als 3-Gang Menü oder Buffet
- 1 x Begrüßungsschnaps
- 1 x Aufenthalt in Freudenstadt
- 1 x geführte Ganztagesfahrt Straßburg & Elsass
- 1 x ganztägige Rundfahrt Nordschwarzwald bis ins Weltbad Baden Baden
- 1 x ganztägige Rundfahrt Südschwarzwald mit Feldberg und Titisee
- 1 x Schwarzwälder Kirschtorte mit Kaffee satt



Hotel: **Best Western Hotel Rastatt**

www.hotelrastatt.bestwestern.de

Alle Zimmer (klimatisiert) mit



Schottenknüller – ein Kurztrip, der Lust auf mehr macht!

7



8. bis 13. September

983,00 € p.P. im DZ /Doppelkabine innen
40,00 € Doppelkabine aussen p.P.
214,- € EZ-Zuschlag/Einzelkabine innen

Leistungen

- Fahrt im modernen Vollkomfortreisebus
- 1 x Nachtfähre mit P & O Ferris Rotterdam/Zeebrügge – Hull in Doppelkabinen innen mit Du/WC, inkl. reichhaltigem Frühstücksbuffet an Bord
- 1 x Nachtfähre mit P & O Ferris Hull – Rotterdam/Zeebrügge in Doppelkabinen innen mit Du/WC, inkl. reichhaltigem Frühstücksbuffet an Bord
- 2 x Abendessen, Buffet an Bord der Fähre (hin/rück)
- 3 x Übernachtung mit englischem Frühstück im Castlecary Hotel im Raum Glasgow
- 3 x Abendessen als 3-Gang-Menü im Hotel
- 1 x Stadtrundfahrt Edinburgh (Dauer ca. 2 Stunden)
- 1 x Stadtführung York (Dauer ca. 2 Stunden, zu Fuß)
- 1 x Stadtrundfahrt Glasgow
- 1 x Aufenthalt Hochzeitsschmiede Gretna Green
- 1 x geführte große Highland-Rundfahrt

Das gemütliche 3 Sterne Hotel befindet sich in ländlicher Umgebung im Dörfchen Castlecary. Nach Glasgow sind es ca. 25 km.

Hotel: **Castlecary Hotel**

www.castlecaryhotel.com

Alle Zimmer mit





Voralpen-Express, Bodensee & Vierwaldstättersee

17. bis 22. September

759€ p.P. im DZ;
65 € EZ-Zuschlag



Leistungen

- Fahrt im modernen Vollkomfortreisebus
- 5 x im ****Hotel Troschana in Flirsch am Arlberg
- 5 x Frühstücksbuffet
- 5 x Abendessen im Hotel als 3-Gang-Menü oder Buffet
- 1 x Begrüßungsgetränk bei Anreise
- 1 x Eintritt zur Blumeninsel Mainau
- 1 x Bodensee-Fährfahrt von Meersburg nach Konstanz-Staad
- 1 x ganztägiger Ausflug Vierwaldstättersee und Aufenthalt Luzern
- 1 x Fahrt mit dem Voralpenexpress von St. Gallen nach Luzern
- 1 x ganztägiger Ausflug Liechtenstein – Schweiz
- 1 x ganztägige Rundfahrt Kaunertaler Gletscherstraße

Das Hotel liegt im wunderschönen Flirsch am Arlberg in der traumhaften Bergwelt der Leuchtaler Alpen. Die wohnlich eingerichteten Zimmer verfügen alle über ein Badezimmer mit Badewanne oder Dusche, WC, Föhn und Kosmetikspiegel. Im hoteleigenen Restaurant werden die Gäste mit traditioneller Tiroler Küche sowie internationalen Gerichten verwöhnt.

Hotel: Troschana ** in Flirsch am Arlberg**

www.hotel-troschana.at

Alle Zimmer mit



Faszination Herbstlicher Harz

26. bis 29. September

519€ p.P. im DZ; 108 € EZ-Zuschlag

Leistungen

- Fahrt im modernen Vollkomfortreisebus
- 3 x Übernachtung Komfortzimmer im Hotel H + Hotel Goslar
- 3 x Frühstück vom reichhaltigem Buffet
- 3 x Abendessen im Hotel als 3-Gang-Menü oder Buffet
- 1 x Aufenthalt Bad Harzburg
- 1 x geführte Tagesfahrt Goslar, Hahnenklee, Clausthal Zellerfeld und Okertalsperre
- 1 x geführte Tagesfahrt Wernigerode Schierke und Braunlage
- 1 x Besuch Kaiserpfalz inkl. Audioguide
- Nutzung des Schwimmbades

Im H + Hotel Goslar stehen 165 Nichtraucherzimmer zur Verfügung. Sie alle sind mit einem eigenen Balkon oder einer Terrasse, inklusivem WLAN, gratis Sky Sport-TV, Schreibtisch und Telefon ausgestattet.



Hotel: H-Hotels in Goslar

www.h-hotels.com

Alle Zimmer mit





Romantik an Rhein und Mosel

3. bis 7. Oktober

629 € p.P. im DZ; 95 € EZ-Zuschlag

Leistungen

- Fahrt im modernen Vollkomfortreisebus
- 4 x Übernachtung Hotel Traube in Löff an der Mosel
- 4 x Frühstücksbuffet
- 4 x Abendessen im Hotel
- 1 x Moselschiffahrt
- 1 x Ganztagesfahrt entlang der Mosel
- 1 x Ganztagesfahrt entlang des Rheines
- 1 x Weinprobe mit 5 Weinen

Ein stimmungsvoller Blick auf die Mosel, gemütliche Zimmer- und Gastro-Atmosphäre sowie eine gute Küche bilden die besondere Moselromantik in der Traube. Im idyllischen Weinort Löff wird das traditionelle Hotel seit 1852 in einer der schönsten Urlaubsregionen in Deutschland betrieben.

Seitdem wird Wanderern, Naturliebhabern, Genießern, Ruhe- und Erlebnissuchern sowie Radfahrern in dem familiär geführten Hotel eine ideale Ausgangslage für Ausflüge in die wunderbare Region geboten.

Hotel: * Hotel Traube in Löff,**

direkt an der Mosel

www.mosel-hotel-traube.de

Alle Zimmer mit



Saisonabschluss – Hansestadt Wismar



mit Konzert Silke Fischer &
Die Rodensteiner

24. bis 27. Oktober

449 € p.P. im DZ; 60 € EZ-Zuschlag

Leistungen

- Fahrt im modernen Vollkomfortreisebus
- 3 x Übernachtung im Wyndham Garden Wismar Hotel
- 3 x Frühstück vom reichhaltigen Buffet
- 3 x Abendessen als 3 Gang Menü oder Buffet
- 1 x Aufenthalt in Kühlungsborn
- 1 x Ganztagesfahrt mit Reiseleitung über Boltenhagen nach Lübeck
- 1 x Stadtführung in Wismar
- 1 x Stadtrundfahrt in Schwerin
- 1 x Eintritt Konzert mit Silke Fischer & Die Rodensteiner
- Nutzung „Wissemar“ mit Indoor-Pool, Dampfbad, Sauna und Whirlpool

Das Wyndham Garden Wismar am Stadtrand von Wismar bietet Erholung an der wunderschönen Mecklenburgischen Küste. Das Hotel nahe der Ostseeküste vereint modernen Komfort und Gastfreundlichkeit. Sie werden die hervorragenden Unterkünfte und Dienstleistungen zu schätzen wissen – und natürlich auch die hervorragende Lage in der Nähe der besten Strände, Wahrzeichen und Attraktionen der Hafenstadt. Genießen Sie unsere hoteleigenen Restaurants, und Freizeiteinrichtungen sowie unsere komfortablen Gästezimmer.

Hotel: Wyndham Garden Wismar

www.wyndhamgardenwismar.com

Alle Zimmer mit





Wiener Johann Strauß-Konzert- Gala im Konzerthaus Berlin

23. Januar

115 € pro Person

Sie ist ein Garant für frisches Lebensgefühl, Vitalität und Sinneslust: die »Wiener Johann Strauß Konzert-Gala«. Seit 1996 zog Matthias Georg Kendlingers Exportschlager – das Original mit den K & K Philharmonikern – mehr als 1,4 Mio. Liebhaber in 19 europäischen Ländern in seinen Bann – ein musikalischer Jungbrunnen, an dem selbst Könige und Kaiser ihre wahre Freude hätten – Kultstatus inbegriffen!

Auf dem Programm stehen neben den unverkennbaren Evergreens der Strauß-Dynastie traditionell auch vielerlei Raritäten. Zudem ist erfrischender Humor ein Markenzeichen dieser Konzertreihe. Freuen darf man sich natürlich auch auf den Donauwalzer und die obligatorische Zugabe Radetzky-Marsch.

Leistungen

- Fahrt im modernen Vollkomfortreisebus
- Wiener Johann Strauß Konzert – Gala PK 2 Konzerthaus Berlin am Gendarmenmarkt (Beginn: 16.15 Uhr)
- 1 Programmheft pro Besucherpaar

Zustiege (Strausberg):

13.25 Uhr	S-Bahnhof Strausberg Nord
13.30 Uhr	Philipp-Müller-Straße
13.35 Uhr	S-Bahnhof Strausberg Stadt
13.40 Uhr	Kelmstraße
13.45 Uhr	Goethestraße
13.50 Uhr	Ernst-Thälmann-Straße
13.55 Uhr	Landhausstraße
14.00 Uhr	Bahnhof Strausberg



Schlachtfest mit Original Böhmischer Blasmusik

30. Januar

69 € pro Person

Leistungen

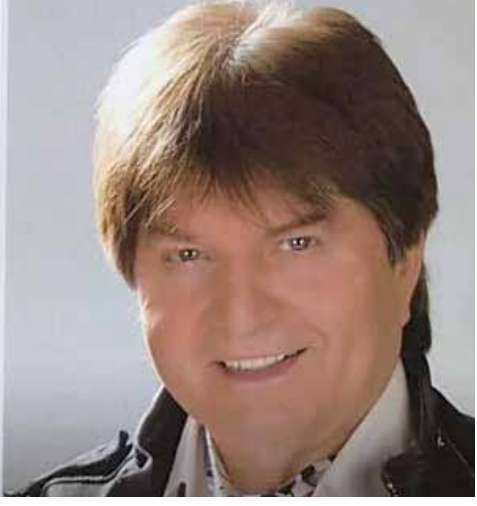
- Fahrt im modernen Vollkomfortreisebus
- Empfang beim Rosenwirt in Winkel
- 11.45 Uhr – Einmarsch der Blasmusikanten
- Warme Schlachteplatte
- Showeinlage
- Kaffeegedeck
- 16.30 Uhr – Ende der Böhmischen Blasmusik



Zustiege (Strausberg):

08.25 Uhr	S-Bahnhof Strausberg Nord
08.30 Uhr	Philipp-Müller-Straße
08.35 Uhr	S-Bahnhof Strausberg Stadt
08.40 Uhr	Kelmstraße
08.45 Uhr	Goethestraße
08.50 Uhr	Ernst-Thälmann-Straße
08.55 Uhr	Landhausstraße
09.00 Uhr	Bahnhof Strausberg

UWE JENSEN

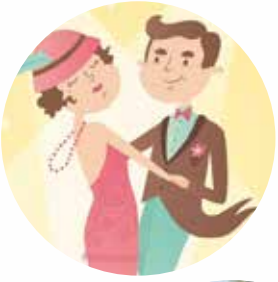


Valentinstag

14. Februar

76 € pro Person

Seit über 50 Jahren ist Uwe Jensen auf allen Showbühnen unterwegs und begeistert mit seinen Shows das Publikum. Von 1997 bis 2003 hatte er beim MDR seine eigene Show „Wiedersehen macht Freude“. Heute ist er mit seiner Showtänzerin beim Rosenwirt zu Gast. Wir freuen uns auf ein Wiedersehen mit Uwe Jensen. Also viel Musik, Tanz und viel Gefühl in einer Show.



Leistungen

- Fahrt im modernen Vollkomfortreisebus
- Empfang beim Rosenwirt in Winkel
- Mittagessen
- Programm mit Uwe Jensen und seiner Showtänzerin
- Kaffeegedeck



Zustiege (Strausberg):

- 08.40 Uhr S-Bahnhof Strausberg Nord
- 08.45 Uhr Philipp-Müller-Straße
- 08.50 Uhr S-Bahnhof Strausberg Stadt
- 08.55 Uhr Kelmstraße
- 09.00 Uhr Goethestraße
- 09.05 Uhr Ernst-Thälmann-Straße
- 09.10 Uhr Landhausstraße
- 09.15 Uhr Bahnhof Strausberg



Frauentagsfahrt: Stimmung & Musik im Elbtal

11. März

82 € pro Person



Gehen Sie zu Tagesbeginn auf eine Zeitreise und lassen Sie sich die sächsische Weinanbaugeschichte näherbringen. Steigen Sie in der WeinErlebnisWelt von der modernen Vinothek hinunter ins historische Kellerlabyrinth. Bei einer Führung wird der Bogen vom Weinbau von einst bis heute geschlagen. Natürlich verkosten Sie dabei auch ein Glas „Saxecco“. Auch ein Mittagessen steht zur Stärkung für Sie bereit. Im Anschluss nimmt Sie Ihre Reiseleitung in Empfang und bringt Sie bestens unterhalten durch die Weinregion rings um Meißen nach Dresden. Der Nachmittag verspricht beste Unterhaltung. Bei Kaffee und Kuchen im Ball- und Brauhaus Watzke können Sie entspannen und sich verwöhnen lassen.

Werfen Sie auch einen Blick auf die wunderschöne Dresdner Altstadt. Und wenn Sie Glück haben, zeigen sich sogar die drei Turmfalken, welche schon seit einigen Jahren im Kuppelfenster des Ballsaals nisten.

Leistungen

- Fahrt im modernen Vollkomfortreisebus
- Kellerführung durch die WeinErlebnisWelt, inkl. 1 Glas Saxecco
- Mittagessen (3 Wahlgerichte)
- 2 stündige Gästeführung Meißen und das Weinland
- Musikalischer Nachmittag mit einem Alleinunterhalter
- Kaffeegedeck mit 1 Tasse Kaffee und 1 Stück Kuchen



Zustiege (Strausberg):

- 07.25 Uhr S-Bahnhof Strausberg Nord
- 07.30 Uhr Philipp Müller Straße
- 07.35 Uhr S-Bahnhof Strausberg Stadt
- 07.40 Uhr Kelmstraße
- 07.45 Uhr Goethestraße
- 07.50 Uhr Ernst Thälmann Straße
- 07.55 Uhr Landhausstraße
- 08.00 Uhr Bahnhof Strausberg

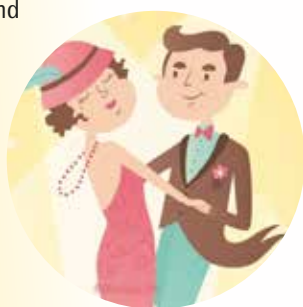


Frauentagsgala im Musikhotel in Jessnitz

14. März

75 € pro Person

„Ich brauch einen Mann...“ – ein stimmungsvolles Schlagerprogramm rund um die Damenwelt und ihre schönsten Vornamen ... Angela Novotny, Sohn Florian und das gesamte Personal begleiten Sie singend und tanzend durch die Welt der Musik. Ein bunter Mix an tollen Schlagern lädt hier zum Feiern ein, und nach der Gala kann auch noch getanzt werden – ein ideales Programm zu Ehren eines besonderen Tages – sind Sie dabei!



Leistungen

- Fahrt im modernen Vollkomfortreisebus
- Mittagessen im Musikhotel
- kleine Rundfahrt rund um und durch Bitterfeld
- Kaffeegedeck
- Frauentagsgala



Zustiege (Strausberg):

08.40 Uhr S-Bahnhof Strausberg Nord
 08.45 Uhr Philipp-Müller-Straße
 08.50 Uhr S-Bahnhof Strausberg Stadt
 08.55 Uhr Kelmstraße
 09.00 Uhr Goethestraße
 09.05 Uhr Ernst-Thälmann-Straße
 09.10 Uhr Landhausstraße
 09.15 Uhr Bahnhof Strausberg



MDR-Studiotour & Leipzig kompakt

21. März

80 € pro Person

inkl. kleiner
Frühstücksbox &
frischem Kaffee

Heute lernen Sie das Sendezentrum des „mdr“ kennen. Sie starten mit einem geführten Rundgang durch das Produktionszentrum der Media City Leipzig. Hier befinden sich die Werkstätten, in denen die Requisiten für Film- und Fernsehproduktionen gebaut werden, die Studios der beliebten Fernsehproduktion „In aller Freundschaft“ und der Kostümfundus. Aber auch technische Überraschungen erwarten die Gäste.

Nach so viel Entdeckung stärken Sie sich stilecht mit dem „Tourmenü“ . Wir wünschen guten Appetit. Am Nachmittag erleben Sie die Messestadt während einer Rundfahrt. Lernen Sie die wichtigsten Punkte Leipzigs kennen.

Leistungen

- Fahrt im modernen Vollkomfortreisebus
- Frühstück im Bus (2 belegte Brötchen & Kaffee)
- Führung „MDR“-die Studio-tour
- Tourmenü (Hauptgang – 4 Gerichte zur Wahl, Dessert)
- 2-stündige Stadtrundfahrt
- Freizeit in Leipzig



Zustiege (Strausberg):

06.15 Uhr S-Bahnhof Strausberg Nord
 06.20 Uhr Philipp-Müller-Straße
 06.25 Uhr S-Bahnhof Strausberg Stadt
 06.30 Uhr Kelmstraße
 06.35 Uhr Goethestraße
 06.40 Uhr Ernst-Thälmann-Straße
 06.45 Uhr Landhausstraße
 06.50 Uhr Bahnhof Strausberg



Auf zur Moritzburger Kutschpartie

4. April

80 € pro Person

Inmitten eines glitzernden Teiches, der von alten Bäumen gesäumt ist, steht das Lust- und Jagdschloss Moritzburg. Noch immer scheint ein Hauch der amourösen Begegnungen und Jagdabenteuer der sächsischen Kurfürsten und Könige in der Luft zu liegen. Nach dem Mittagessen lernen Sie bei einer moderierten Rundfahrt die Schönheiten des Friedewaldes mit seinen unzähligen „Himmelsteichen“ kennen.

Hören Sie von einem Leuchtturm ohne Meer und schmunzeln Sie über das freche Antlitz des Hofnarren Fröhlich am Eingang des Landesgestüts. Pferde gehören ganz einfach nach Moritzburg. Aschenbrödel und sein Prinz ohne Pferd sind genauso unvorstellbar wie ein Herbst ohne Hengstparade. Und so wird heute auch für Sie der Kremser angespannt. Die einstündige Tour rund um das Schloss ist wunderschön und endet mit einer Kaffeeeinkehr.

Leistungen

- Fahrt im modernen Vollkomfortreisebus
- 1,5-stündige Gästeführung „rund um Moritzburg“ Schwerpunkt Rundfahrt
- 1-stündige Kremserfahrt Moritzburg mit Abstecher Fasanenschlösschen
- Mittagessen (verschiedene Wahlgerichte)
- Kaffeegedeck mit Dresdner Eierschecke



Zustiege (Strausberg):

- 07.40 Uhr S-Bahnhof Strausberg Nord
- 07.45 Uhr Philipp-Müller-Straße
- 07.50 Uhr S-Bahnhof Strausberg Stadt
- 07.55 Uhr Kelmstraße
- 08.00 Uhr Goethestraße
- 08.05 Uhr Ernst-Thälmann-Straße
- 08.10 Uhr Landhausstraße
- 08.15 Uhr Bahnhof Strausberg



Flughafentour – Großstadtflair

10. April und 24. September

74 € pro Person

Einmal „Leibsch bei Gaffee un Guchen“... Falls Sie denken, Ihre Gästeführung kennt nur die besten Plätze für das berühmte „Schälchen Heeßen“ - den sächsischen Kaffee - dann werden Sie aus dem Staunen nicht herauskommen. Sie plaudert während der zweistündigen Rundfahrt über das Leipziger Leben und die Besonderheiten der sächsischen Metropole. Nach dem Mittagessen geht es auf den Flughafen. Sie gehen auf große Flughafentour und erfahren, was vor und nach der Landung der „riesigen Vögel“ passiert, stoppen an einer Iljuschin IL18, unternehmen eine Vorfelddrundfahrt und erfahren alles über die Feuerwache. Eine rasante Fahrt über beide Start- und Landebahnen darf nicht fehlen.

Leistungen

- Fahrt im modernen Vollkomfortreisebus
- Frühstück im Bus (2 belegte Brötchen & Kaffee)
- 2 stündige StadtRUNDFAHRT „Leipzig zum Schmunzeln“
- Mittagessen (3 Wahlgerichte)
- 2 stündige große Flughafentour Airport Leipzig-Halle

inkl. kleiner
Frühstücksbox &
frischem Kaffee

Zustiege (Strausberg):

- 06.15 Uhr S-Bahnhof Strausberg Nord
- 06.20 Uhr Philipp-Müller-Straße
- 06.25 Uhr S-Bahnhof Strausberg Stadt
- 06.30 Uhr Kelmstraße
- 06.35 Uhr Goethestraße
- 06.40 Uhr Ernst-Thälmann-Straße
- 06.45 Uhr Landhausstraße
- 06.50 Uhr Bahnhof Strausberg



Dirty Dancing

IN CONCERT

20. April

115,00 € pro Person (PK 1)

102,40 € pro Person (PK 2)

87,00 € pro Person (PK 3)

Erinnern Sie sich an die Liebesgeschichte von Baby und Johnny? Lassen Sie sich noch einmal davon berühren! Mit Dirty Dancing in Concert wird der Kinohit aktuell weltweit gefeiert – in perfekter Kombination aus Kino-Atmosphäre und Live-Musik. Der Film-Klassiker, der 1980er mit seinem Soundtrack eine ganze Generation prägte, kehrt mit Dirty Dancing in Concert zurück – aufregender als je zuvor. Die Dirty Dancing in Concert-Tour wird im Frühjahr 2024, nach großen Erfolgen in England, Frankreich und den USA, endlich in Deutschland und Österreich zu Gast sein.

Das Publikum von Dirty Dancing in Concert erlebt den Kinohit auf einzigartige und unvergessliche Weise. Der digital überarbeitete Film wird in voller Länge auf einer großen Leinwand gezeigt, während eine sensationelle Live-Band zusammen mit herausragenden Sänger*innen sowie Tänzer*innen die unvergesslichen Songs live und synchron spielen und tanzen. Die Fans werden automatisch von der Magie des Films und der Musik mitgerissen. Sie können den Kino-Klassiker, den sie kennen und lieben, noch einmal in voller Länge genießen und gleichzeitig ganz neu entdecken, wenn die Live-Band und die Solisten parallel dazu auftreten.

Bei der anschließenden, zugehörigen After-showparty können die Fans selbst zu ihren Lieblingssongs aus „Dirty Dancing“ ausgelassen feiern und einen einzigartigen Live-Abend ausklingen lassen.

Leistungen

- Fahrt im modernen Vollkomfortreisebus
- Dirty Dancing – in Concert; Beginn: 20.00 Uhr, Verti Music Hall – Berlin

Zustiege (Strausberg):

- 16.55 Uhr S-Bahnhof Strausberg Nord
- 17.00 Uhr Philipp-Müller-Straße
- 17.05 Uhr S-Bahnhof Strausberg Stadt
- 17.10 Uhr Kelmstraße
- 17.15 Uhr Goethestraße
- 17.20 Uhr Ernst-Thälmann-Straße
- 17.25 Uhr Landhausstraße
- 17.30 Uhr Bahnhof Strausberg

DIE GRÖSSTE ABBA-TRIBUTE-SHOW DER WELT



ABBAMANIA the Show

26. April

99 € pro Person

Seit fast zwei Jahrzehnten begeistert ABBAMANIA THE SHOW das Publikum im deutschsprachigen Raum mit seiner fulminanten musikalischen Darbietung, großartigen Stimmen, den originalgetreuen Kostümen und einer mitreißenden Licht- und Bühnenshow. Auch 2024 wird ABBAMANIA THE SHOW der erfolgreichsten Popgruppe aller Zeiten Tribut zollen und gemeinsam mit dem Publikum „50 Jahre Waterloo“ feiern!

ABBAMANIA THE SHOW nimmt uns mit in die 70er Jahre, als die Welt dem ABBA-Fieber verfiel und lässt die legendären Hits wie „Mamma Mia“, „Dancing Queen“, „Lay All Your Love On Me“ oder „Super Trouper“ wieder aufleben. Songs aus dem 2021 veröffentlichten Comeback-Album „ABBA Voyage“ sorgen für frischen Wind und komplettieren die musikalische Zeitreise durch die Ära der schwedischen Kultband. Das schillernde Spektakel rund um „50 Jahre Waterloo“ wird nicht nur von stimmungsgewaltigen Sänger*innen und der grandiosen ABBAMANIA-Band auf die Bühne gebracht, sondern vom klangvollen Symphonic Rock Orchester begleitet.

ABBAMANIA THE SHOW lässt ABBA-Fan-Herzen höherschlagen und bietet ein unvergessliches Live-Erlebnis für jeden Geschmack.

Leistungen

- Fahrt im modernen Vollkomfortreisebus
- ABBAMANIA THE SHOW PK2; Beginn: 20.00 Uhr, Tempodrom

Zustiege (Strausberg):

16.55 Uhr S-Bahnhof Strausberg Nord
 17.00 Uhr Philipp-Müller-Straße
 17.05 Uhr S-Bahnhof Strausberg Stadt
 17.10 Uhr Kelmstraße
 17.15 Uhr Goethestraße
 17.20 Uhr Ernst-Thälmann-Straße
 17.25 Uhr Landhausstraße
 17.30 Uhr Bahnhof Strausberg



Eine Schifffahrt, die ist lustig...

30. April

62 € pro Person

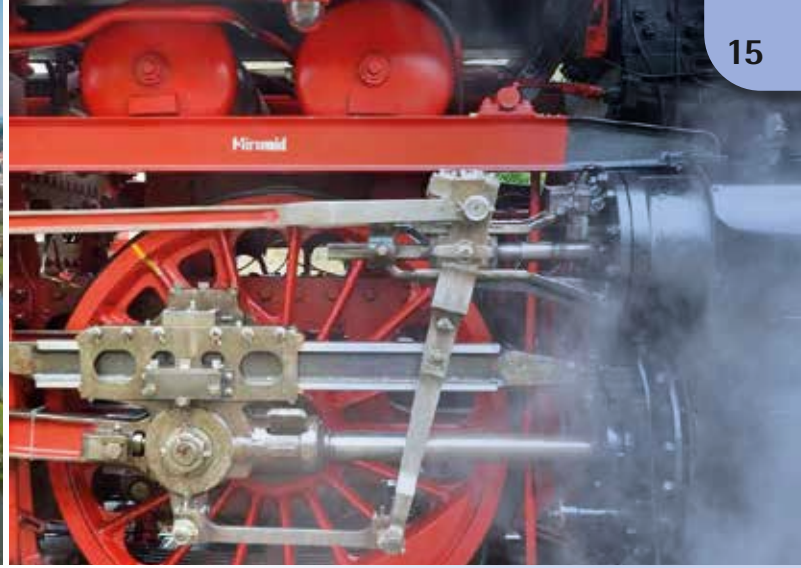
Leistungen

- Fahrt im modernen Vollkomfortreisebus
- Schifffahrt ab/bis Potsdam Lange Brücke
- „Wannseerundfahrt“, Dauer: 2 Stunden
- Kaffeegedeck an Bord



Zustiege (Strausberg):

11.40 Uhr S-Bahnhof Strausberg Nord
 11.45 Uhr Philipp-Müller-Straße
 11.50 Uhr S-Bahnhof Strausberg Stadt
 11.55 Uhr Kelmstraße
 12.00 Uhr Goethestraße
 12.05 Uhr Ernst-Thälmann-Straße
 12.10 Uhr Landhausstraße
 12.15 Uhr Bahnhof Strausberg



Erlebnisfahrt nach Schwerin

6. Mai und 28. Juni

87 € pro Person

inkl. kleiner
Frühstücksbox &
frischem Kaffee

Die Landeshauptstadt Schwerin wurde 1018 erstmals urkundlich erwähnt. Sie ist die zweitgrößte Stadt Mecklenburg-Vorpommerns und früherer Sitz der Großherzöge von Mecklenburg-Schwerin. Wahrzeichen der Stadt ist das auf einer Insel im Schweriner See gelegene Schweriner Schloss mit dem dazugehörigen landschaftsgestalterischen Ensemble. Es ist eines der bedeutendsten Baudenkmäler des Romantischen Historismus in Deutschland und beherbergt heute den Landtag Mecklenburg-Vorpommern sowie museale Einrichtungen. Prägend für die Stadt-Silhouette sind außerdem der Schweriner Dom, ein prachtvolles Bauwerk der Backsteingotik, und der Fernsehturm. Sehenswert sind ebenso der Markt, die Altstadt, die zahlreichen Museen, Denkmäler sowie die interessanten gastronomischen und kulturellen Angebote.

Attraktive Ausflugsziele in und um das auch als „Stadt der sieben Seen“ bezeichnete Schwerin sind u.a. die Schleifmühle am Faulen See, das Freilichtmuseum Schwerin-Mueß sowie das Jagdschloss Friedrichsthal. Die herrliche, seenreiche Lage und die Einbettung in die wald- und seenreiche Landschaft machen die Stadt außerdem landschaftlich sehr attraktiv. So kann man die Umgebung auf zahlreichen Rad- und Wanderwegen erkunden und mit der Weißen Flotte die Seenlandschaft auch vom Wasser aus erleben.

Leistungen

- Fahrt im modernen Vollkomfortreisebus
- Frühstück im Bus (2 belegte Brötchen, Ei & Becher Kaffee)
- Stadtrundfahrt ab ca. 10.00 Uhr Dauer: 2 Stunden
- Mittagessen als Tellergericht
- Schiffsrundfahrt mit der weißen Flotte Dauer: 1,5 Stunden
- Kaffeegedeck an Bord des Schiffes

Zustiege (Strausberg):

- 06.25 Uhr S-Bahnhof Strausberg Nord
- 06.30 Uhr Philipp-Müller-Straße
- 06.35 Uhr S-Bahnhof Strausberg Stadt
- 06.40 Uhr Kelmstraße
- 06.45 Uhr Goethestraße
- 06.50 Uhr Ernst-Thälmann-Straße
- 06.55 Uhr Landhausstraße
- 07.00 Uhr Bahnhof Strausberg



Waldeisenbahn & Schokoladenträume in der Lausitz

7. Mai

75 € pro Person



Genießen Sie schöne Stunden in der Lausitzer Landschaft ...

Nach einer entspannten Busfahrt, steigen Sie vom Bus in die Waldeisenbahn und fahren im historischem Stil nach Bad Muskau. Nach dem Mittagessen in Bad Muskau geht es auf nach Döbern zur Glaswelt Cristalica, dort besteht die Möglichkeit zum bummeln und einkaufen. Zum Ende wird es Süß!

Die Fahrt geht weiter zur Schokoladen Confiserie Felicitas nach Hornow, dort erwartet Sie ein Schokoladen-Kino & Kuchengedeck mit frischer Schlagsahne.

Leistungen

- Fahrt im modernen Vollkomfortreisebus
- Fahrt mit Waldeisenbahn von Weißwasser nach Bad Muskau
- Mittagessen in Bad Muskau
- Besuch der Glaswelt Cristalica in Döbern
- Besuch des Schokoladenland Felicitas mit Schokokino
- Felicitas Kuchengedeck mit frischer Schlagsahne



Zustiege (Strausberg):

- 06.40 Uhr S-Bahnhof Strausberg Nord
- 06.45 Uhr Philipp-Müller-Straße
- 06.50 Uhr S-Bahnhof Strausberg Stadt
- 06.55 Uhr Kelmstraße
- 07.00 Uhr Goethestraße
- 07.05 Uhr Ernst-Thälmann-Straße
- 07.10 Uhr Landhausstraße
- 07.15 Uhr Bahnhof Strausberg

Baumkronenpfad – Heilstättengeschichten & Spargel „satt“

8. und 29. Mai

87 € pro Person

Ein Ort zum Fürchten... In den Beelitz-Heilstätten wurden einst Lungenkranke, Soldaten und Erich Honecker behandelt. Heute holt sich die Natur ihren Lebensraum zurück und die 60 Gebäude verfallen auf dem Gelände in Brandenburg. Wandeln Sie eine Stunde lang auf den historischen Pfaden der ehemals größten Lungenheilstätte Deutschlands. Erfahren Sie interessante Details von der Planung der historischen Anlage bis zur Idee, dem Bau des Baumkronenpfades und tauchen Sie ein in den Alltag der Tuberkulose-Patienten oder der sowjetischen Soldaten.

Nach der „ZEITENWANDEL-WANDELZEITEN“-Führung, gehts es weiter zum Spargelhof nach Klaistow dort können Sie am Buffet schlemmen und sich für die 45-minütige Hofführung etwas stärken. Bevor es dann zum Kaffee und Kuchen geht, können sie gemütlich über den Spargelhof schlendern & shoppen.

Leistungen

- Fahrt im modernen Vollkomfortreisebus
- barrierefreie Führung „ZEITENWANDEL – WANDELZEITEN“ auf dem Gelände der Beelitzer Heilstätten
- Möglichkeit Besichtigung Baumkronenpfad (im Reisepreis enthalten)
- Mittagsbuffet „Spargel satt“
- Hofführung Spargelhof Klaistow
- Kaffee & Tee „satt“ + 1 Stück Kuchen
- Aufenthalt Spargelhof Klaistow

Zustiege (Strausberg):

07.55 Uhr	S-Bahnhof Strausberg Nord
08.00 Uhr	Philipp-Müller-Straße
08.05 Uhr	S-Bahnhof Strausberg Stadt
08.10 Uhr	Kelmstraße
08.15 Uhr	Goethestraße
08.20 Uhr	Ernst-Thälmann-Straße
08.25 Uhr	Landhausstraße
08.30 Uhr	Bahnhof Strausberg

Frühlingserwachen in der Laußnitzer Heide

17. Mai

76 € pro Person

Flieder, Rhododendren, frisches Grün – der Frühling naht. Ihre Gästeführung begrüßt Sie zu einer Landpartie und begleitet Sie in die Laußnitzer Heide. Hier liegt noch ein anderer verführerischer Duft in der Luft: Backhuhn aus dem Holzbackofen. Lassen Sie es sich gut munden und nutzen Sie im Anschluss die Zeit für den Einkauf regionaler Produkte.

Dürrröhrsdorfer Fleisch, Heinrichsthaler Milchprodukte, heimische Nudeln – hier kennt man die Herkunft der Lebensmittel genau! Der Nachmittag gehört der Blütenpracht der Rhododendren. Genießen Sie diese heute in einer Familiengärtnerei mit langer Tradition, die weithin für Ihre Züchtungen bekannt ist und erfahren Sie mehr über diese farbenfrohen Gewächse. Auf der Fahrt zurück zum Ausgangspunkt streifen Sie den blühenden Kamenzer Hutberg mit Möglichkeit zur Kaffee-Einkehr. Genießen Sie den Frühling!

Leistungen

- Fahrt im modernen Vollkomfortreisebus
- Ganztägige Gästeführung Laußnitzer Heide
- Laußnitzer Backhuhn aus dem Holzbackofen mit Erklärung, Salatbuffet
- Einkaufsstop und Bummelmöglichkeit in einer Töpferei
- Möglichkeit Einkauf regionaler Produkte
- Kurze Einführung und Besichtigung der Rhododendron-Gärtnerei
- Kaffeegedeck

Zustiege (Strausberg):

07.05 Uhr	S-Bahnhof Strausberg Nord
07.10 Uhr	Philipp-Müller-Straße
07.15 Uhr	S-Bahnhof Strausberg Stadt
07.20 Uhr	Kelmstraße
07.25 Uhr	Goethestraße
07.30 Uhr	Ernst-Thälmann-Straße
07.35 Uhr	Landhausstraße
07.40 Uhr	Bahnhof Strausberg



Howard Carpendale

LIVE – Das ist mein Leben

31. Mai

138 € pro Person

Es gibt Namen, die wecken sofort bestimmte Erwartungen und Vorstellungen.

Howard Carpendale ist so ein Name. Er ist Sänger, Komponist, Entertainer und seit Jahrzehnten einer der erfolgreichsten deutschen Künstler: Über 50 Millionen verkaufte Tonträger, Platin- und Goldene Schallplatten, echte Evergreens, drei beeindruckende Meilensteine mit dem Royal Philharmonic Orchestra in den legendären Abbey Road Studios, zahlreiche Auszeichnungen für sein Lebenswerk und ausverkaufte Tourneen.

Wie zuletzt seine groß angelegte Tour „Die Show meines Lebens“, die einmal mehr seinen Erfolg bewies und sehr deutlich machte, dass seine Geschichte noch lange nicht zu Ende erzählt ist.

Leistungen

- Fahrt im modernen Vollkomfortreisebus
- Howard Carpendale – PK 1 Mercedes-Benz Arena; Beginn: 20.00 Uhr



Zustiege (Strausberg):

16.55 Uhr S-Bahnhof Strausberg Nord
 17.00 Uhr Philipp-Müller-Straße
 17.05 Uhr S-Bahnhof Strausberg Stadt
 17.10 Uhr Kelmstraße
 17.15 Uhr Goethestraße
 17.20 Uhr Ernst-Thälmann-Straße
 17.25 Uhr Landhausstraße
 17.30 Uhr Bahnhof Strausberg



Unser Klassiker

Auf Fontanes Spuren – im Holzkahn durch den Spreewald

3. Juni und 17. Juni

69 € pro Person

Mittendrin und doch versteckt! In einzigartiger Lage, direkt im UNESCO-Biosphärenreservat und Naturschutzgebiet und mit mehr als 20 Jahren Erfahrung, ist der keine Spreewaldhafen abseits von Touristenströmen die Adresse für Individualität und Professionalität im Spreewald.

Sie starten mit einem historischen Kahn durch das romantische und einmalige Fließlabyrinth

Leistungen

- Fahrt im modernen Vollkomfortreisebus
- Spreewaldtypisches 2-Gang-Menü, inkl. Gurkenverkostung
- Spreewaldkahnfahrt Dauer: 1,5 Stunden
- Könnchen Kaffee & Kuchen



Zustiege (Strausberg):

09.25 Uhr S-Bahnhof Strausberg Nord
 09.30 Uhr Philipp-Müller-Straße
 09.35 Uhr S-Bahnhof Strausberg Stadt
 09.40 Uhr Kelmstraße
 09.45 Uhr Goethestraße
 09.50 Uhr Ernst-Thälmann-Straße
 09.55 Uhr Landhausstraße
 10.00 Uhr Bahnhof Strausberg



*inkl. kleinen
Frühstücksbox &
frischem Kaffee*

Leipzig mal anders

11. Juni

86 € pro Person

Neben dem Völkerschlachtdenkmal ist es das Wahrzeichen Leipzigs: das Cityhochhaus. Weithin sichtbar verkündet es den Reisenden, dass sie sich der Messestadt nähern. Von der Dachterrasse in der 29. Etage genießen Sie zu Tagesbeginn den einmaligen 360-Grad-Rundumblick. Ihre Reiseleitung zeigt Ihnen Leipzig jedoch nicht nur aus der Vogelperspektive. Mit Geschichten von Bach bis Napoleon begleitet sie Sie zwischen zauberhaften Passagen und geschichtsträchtigen Straßen durch die größte und lebendigste Stadt Sachsens.

Nach einer Mittagspause in der Innenstadt schippern Sie über den lauschig dahinfließenden Karl-Heine-Kanal. Heine wollte einst Leipzigs Wasserwege mit der großen Welt verbinden; zwar blieb das Projekt unvollendet, doch die Bootsfahrten durch Plagwitz sind traumhaft! Der Straßenlärm verebbt, dicht bewachsene Ufer ziehen vorbei und die Kapitäne der offenen Motorboote erzählen, wie aus dem ehemaligen Industrieviertel mit seiner Backstein-Industriearchitektur heute eine reizvolle Kulisse für eine neue Kunstszene, Büros, Wohnungen und Galerien wurde – eben irgendwie zwischen Hafengelände und Klein-Venedig!

Leistungen

- Fahrt im modernen Vollkomfortreisebus
- Frühstück im Bus (2 belegte Brötchen & Kaffee)
- 3-stündige StadtRUNDFAHRT „Leipzig mal anders“
- Auffahrt zur Dachterrasse und Eintritt Panoramatower
- Mittagessen (3 Wahlgerichte)
- 70-minütige moderierte Motorkahnfahrt auf der Weißen Elster und dem Karl Heine Kanal (Boote zu je max. 18 Personen)

Zustiege (Strausberg):

05.45 Uhr S-Bahnhof Strausberg Nord
05.50 Uhr Philipp-Müller-Straße
05.55 Uhr S-Bahnhof Strausberg Stadt
06.00 Uhr Kelmstraße
06.05 Uhr Goethestraße
06.10 Uhr Ernst-Thälmann-Straße
06.15 Uhr Landhausstraße
06.20 Uhr Bahnhof Strausberg



Greifvogelstation und Kahnfahrt

13. Juni

71 € pro Person

Leistungen

- Fahrt im modernen Vollkomfortreisebus
- Besuch der Auffang-, Pflege- und Auswilderungsstation für Greifvögel & Eulen „Försterei Oppelhainer Pechhütte“
- Empfang beim Rosenwirt in Winkel
- Mittagessen
- Kahnfahrt „Kleiner Spreewald“
- Kaffeegedeck mit Kaffee satt



Zustiege (Strausberg):

06.40 Uhr S-Bahnhof Strausberg Nord
06.45 Uhr Philipp-Müller-Straße
06.50 Uhr S-Bahnhof Strausberg Stadt
06.55 Uhr Kelmstraße
07.00 Uhr Goethestraße
07.05 Uhr Ernst-Thälmann-Straße
07.10 Uhr Landhausstraße
07.15 Uhr Bahnhof Strausberg



Scharfes GELB & blauer See

19. Juni

74 € pro Person



Heute wird es „GELB und blau“. Gehen Sie mit Ihrer Gästeführung auf Entdeckungstour rund um Senftenberg und erleben Sie den Wandel der Lausitzer Braunkohlregion. Tiefe Baggerlöcher verwandeln sich in blaue Seen und es gibt viel zu erzählen. In einem gemütlichen Gasthof kehren Sie zum Mittagessen ein, ehe Sie Ihre kurzweilige Rundfahrt fortsetzen.

Es geht vorbei am Leuchtturm und einer Gartenstadt. Sie hören vom Alchimisten Klettenberg und erreichen den wunderschönen „blauen“ Senftenberger See. Am modernen Stadthafen mit seiner markanten Seebrücke legen Sie selbstverständlich einen Fotostopp ein.

Am Nachmittag wird es „GELB“: Freuen Sie sich auf einen Besuch in der Eierlikörmanufaktur! Hier erfahren Sie, was es mit Eierlikör der Marken Sanddorn, Waldmeister oder Mohn auf sich hat und wie man diese herstellt. Natürlich dürfen Sie auch kosten und einkaufen! Unvergesslich lecker ist die Eierlikörtorte! Wetten?! Diese servieren wir natürlich mit duftendem Kaffee.

Leistungen

- Fahrt im modernen Vollkomfortreisebus
- ganztägige Reiseleitung „Senftenberg gelb & blau“
- Mittagessen
- Besuch Eierlikör-Manufaktur inkl. Verkostung
- Kaffee & Kuchen „scharfes GELB Sahnetorte“



Ostseeluft schnuppern in Warnemünde



inkl. kleinerer
Frühstücksbox &
frischem Kaffee

4. Juli und 1. August

38 € pro Person

Warnemünde ist neben Markgrafenheide, Diedrichshagen und Hohe Düne das bekannteste der insgesamt vier Seebäder.

Aus dem ehemaligen Fischerdorf und „Kapitänskiez“ Warnemünde wurde ein gefragter Hotspot für Badeurlauber, Kreuzfahrer, Wassersportler und Thalasso-Anwender. Wagen Sie beim Bummeln durch die charmanten Gassen einen Blick in die Fenster der liebevoll gepflegten Kapitänshäuser.

Und Warnemünde bietet noch viel mehr: frischen Ostseefisch, majestätische Kreuzfahrtschiffe und den Warnemünder Strand, die Krönung eines jeden Urlaubstages. Der 14 Kilometer lange und breiteste Sandstrand der deutschen Ostsee punktet souverän:

Mit Größe, optischen Reizen oder seiner Lebendigkeit auf der Promenade.

Leistungen

- Fahrt im modernen Vollkomfortreisebus
- Frühstück im Bus (2 belegte Brötchen, Ei & Becher Kaffee)
- Aufenthalt in Warnemünde ca. 5 Stunden



Zustiege (Strausberg):

07.40 Uhr S-Bahnhof Strausberg Nord
07.45 Uhr Philipp-Müller-Straße
07.50 Uhr S-Bahnhof Strausberg Stadt
07.55 Uhr Kelmstraße
08.00 Uhr Goethestraße
08.05 Uhr Ernst-Thälmann-Straße
08.10 Uhr Landhausstraße
08.15 Uhr Bahnhof Strausberg

Zustiege (Strausberg):

06.25 Uhr Bahnhof Strausberg Nord
06.30 Uhr Philipp-Müller-Straße
06.35 Uhr S-Bahnhof Strausberg Stadt
06.40 Uhr Kelmstraße
06.45 Uhr Goethestraße
06.50 Uhr Ernst-Thälmann-Straße
06.55 Uhr Landhausstraße
07.00 Uhr Bahnhof Strausberg



Urlaubstag in

Plau am See

16. Juli und 13. August

86 € pro Person

Genießen Sie einen wunderschönen Tag in der Ferienregion Plau am See!

Nach einer entspannten Fahrt zum Falk-Seehotel in Plau am See erwartet uns dort ein vorzügliches 2 Gang Menü direkt am Plauer See gelegen. Wenn es das Wetter zulässt, geniessen Sie auf der Terrasse des **** Hotels den Blick zum See.

Anschließend geht es nur ein kleines Stück mit dem Bus zur Anlegestelle der Reederei Wichmann.

Die Crew an Bord freut sich mit Ihnen eine 3 Seen Rundfahrt über den Plauer See, den Petersdorfer See und Malchower See nach Malchow zu erkunden. Ein Kaffeegedeck an Bord darf natürlich nicht fehlen...

Leistungen

- Fahrt im modernen Vollkomfortreisebus
- 2 Gang Menü im Falk – Seehotels in Plau am See
- 3 Seen Rundfahrt
- Kaffeegedeck an Bord



Zustiege (Strausberg):

08.10 Uhr S-Bahnhof Strausberg Nord
 08.15 Uhr Philipp-Müller-Straße
 08.20 Uhr S-Bahnhof Strausberg Stadt
 08.25 Uhr Kelmstraße
 08.30 Uhr Goethestraße
 08.35 Uhr Ernst-Thälmann-Straße
 08.40 Uhr Landhausstraße
 08.45 Uhr Bahnhof Strausberg



Festspiele im Schlossgarten Neustrelitz –

Operette von Oscar Straus

21. Juli

99 € pro Person

Die „Festspiele im Schlossgarten Neustrelitz“ sind die größten deutschen Operetten-Festspiele und seit 2001 das Sommer-Highlight in der Mecklenburgischen Seenplatte. Dazu noch an einem Spielort, wie er malerischer nicht sein könnte. Mit seiner barocken Gartenanlage, den Tempeln und Alleen spiegelt der Schlossgarten Neustrelitz die Geschichte des Herzogtums Mecklenburg-Strelitz und ist heute das grüne Herz der Stadt. Hier, direkt vor der wunderbaren Kulisse der Schlosskirche, erleben jährlich tausende Besucher neben opulent ausgestatteten Operetten-Inszenierungen auch Konzerte, Kinder-Musicals, modernes Tanztheater und vieles mehr.

Leistungen

- Fahrt im modernen Vollkomfortreisebus
- Mittagessen
- Operette „Ein Walzertraum“ – PK1
Beginn: 16.00 Uhr



Zustiege (Strausberg):

09.55 Uhr S-Bahnhof Strausberg Nord
 10.00 Uhr Philipp-Müller-Straße
 10.05 Uhr S-Bahnhof Strausberg Stadt
 10.10 Uhr Kelmstraße
 10.15 Uhr Goethestraße
 10.20 Uhr Ernst-Thälmann-Straße
 10.25 Uhr Landhausstraße
 10.30 Uhr Bahnhof Strausberg

Erlebnisreise Müritz



29. Juli &
4. September

91 € pro Person

*inkl. kleiner
Frühstücksbox &
frischem Kaffee*

Genießen Sie einen schönen Tag im Nationalpark Müritz.

Nach einer entspannten Fahrt nach Waren, besuchen Sie das Natur-Erlebnis-Zentrum Müritzeum. Sie gehen auf eine spannende Reise in die Welt der kleinen und großen Naturwunder des Nationalparks.

Nachdem Sie sich bei der Mittagspause in einem gemütlichem Gasthof im Stadtzentrum gestärkt haben, geht es an Bord der Weißen Flotte. Nun schippern sie gemütlich bei Kaffee & Kuchen über den größten See Mecklenburgs zum Hafen nach Röbel, wo der Bus für Sie bereit steht.

Leistungen

- Fahrt im modernen Vollkomfortreisebus
- Frühstück im Bus (2 belegte Brötchen, Ei & Becher Kaffee)
- Eintritt Müritzeum mit Führung (Dauer ca. 1,5 Stunden)
- Mittagessen im Zentrum von Waren
- Schifffahrt Waren-Röbel
Dauer ca. 90 min.
- Kaffeegedeck an Bord des Schiffes



Zustiege (Strausberg):

06.25 Uhr S-Bahnhof Strausberg Nord
 06.30 Uhr Philipp-Müller-Straße
 06.35 Uhr S-Bahnhof Strausberg Stadt
 06.40 Uhr Kelmstraße
 06.45 Uhr Goethestraße
 06.50 Uhr Ernst-Thälmann-Straße
 06.55 Uhr Landhausstraße
 07.00 Uhr Bahnhof Strausberg

Wasserparadies Neuseenland & Schiffahrt Markkleberger See

8. August

85 € pro Person

*inkl. kleinen
Frühstücksbox &
frischem Kaffee*

Zahlreiche blaue Tupfen unterbrechen die Landkarte im grünen Süden der Messestadt Leipzig – und es werden immer mehr! Wir nehmen Sie mit auf eine Zeitreise, denn heute bietet das Neuseenland zahlreiche Erlebnismöglichkeiten zwischen Kanu-park, Kultur und Kohlebagger. Wir zeigen wie alles begann, dort wo Geschichte lebendig wird, und planen einen Fotostopp am noch aktiven Tagebau ein. Außergewöhnliche Ausblicke gibt es aber nicht nur hier am Rande der Bergbautechnik: Immer mehr Bewohner aus der Leipziger City radeln in den „grünen Süden“, um der Hektik des Alltags zu entfliehen und Entspannung zu finden.

Auch wir möchten Sie heute für die großen und kleinen „neuen Seen“ begeistern, die durch den Kohleabbau geschaffen werden konnten. Der Cospudener See besticht mit seiner Promenade und dem Sportboot-Hafen! Sie stoppen am Markkleberger See – der durch eine neue Schleuse mit dem Störnthaler See und der schwimmenden Plattform „Vineta“ verbunden ist – und passieren den Zwenkauer See mit seiner neuen, hochmodernen Wohnanlage. Nach einem gemeinsamen Mittagessen stechen Sie am Nachmittag in See. Das hochmoderne Fahrgastschiff mit behindertengerechtem Personenaufzug zwischen Haupt- und Mitteldeck erreicht man von allen Anlegestellen aus stufenlos. Somit steht einer lustigen Seefahrt nichts im Wege.

Leistungen

- Fahrt im modernen Vollkomfortreisebus
- Frühstück im Bus (2 belegte Brötchen, Ei & Becher Kaffee)
- Große Rundfahrt Neuseenland mit Gästeführerin
- Mittagessen (versch. Wahlgerichte)
- Schiffahrt auf dem Markkleberger See
- Kaffeegedeck an Bord



Zustiege (Strausberg):

05.25 Uhr S-Bahnhof Strausberg Nord
05.30 Uhr Philipp-Müller-Straße
05.35 Uhr S-Bahnhof Strausberg Stadt
05.40 Uhr Kelmstraße
05.45 Uhr Goethestraße
05.50 Uhr Ernst-Thälmann-Straße
05.55 Uhr Landhausstraße
06.00 Uhr Bahnhof Strausberg



*inkl. kleinen
Frühstücksbox &
frischem Kaffee*

Bummel- & Bade- tag in der „Grünen Stadt am Meer“ – Kühlungsborn

22. August

38 € pro Person



Das größte Seebad an der Mecklenburgischen Ostseeküste bietet eine lange Strandpromenade, viele historische Bäderarchitekturen & eine Seebrücke .

Auf halber Strecke zwischen Wismar und Rostock liegt das Ostseebad Kühlungsborn an der nördlichsten Spitze Mecklenburgs. Die Strandpromenade ist mit knapp vier Kilometern eine der längsten Deutschlands und lädt ein zum Bummeln oder Spaziergehen.

Leistungen

- Fahrt im modernen Vollkomfortreisebus
- Frühstück im Bus (2 belegte Brötchen, Ei & Becher Kaffee)
- Aufenthalt in Kühlungsborn ca. 5 Stunden



Zustiege (Strausberg):

06.25 Uhr S-Bahnhof Strausberg Nord
06.30 Uhr Philipp-Müller-Straße
06.35 Uhr S-Bahnhof Strausberg Stadt
06.40 Uhr Kelmstraße
06.45 Uhr Goethestraße
06.50 Uhr Ernst-Thälmann-Straße
06.55 Uhr Landhausstraße
07.00 Uhr Bahnhof Strausberg



Ottostadt Magdeburg und Wasserstraßenkreuz

2. September

96 € pro Person

Idyllische Landschaft und Koloss aus Stahl: Zu Beginn Ihres Ausflugs besichtigen Sie ein Jahrhundertbauwerk – das Wasserstraßenkreuz Magdeburg. Das Herzstück – die mit 918 Metern längste Kanalbrücke der Welt – führt den Mittellandkanal über die Elbe in den Elbe-Havel-Kanal. Staunen Sie über dieses beeindruckende Bauwerk, ehe Sie Ihre Fahrt in die Ottostadt Magdeburg fortsetzen.

Eine Jahrtausend bewegte Geschichte erwartet Sie hier während der geführten Tour durch die Stadt. Der Lieblingsort von Kaiser Otto I. überrascht mit einem Mix aus Geschichte, Architektur und Lebendigkeit. Natürlich darf ein Blick auf die Grüne Zitadelle nicht fehlen: die Pracht des letzten von Friedensreich Hundertwasser geschaffenen Baukunstwerks mit leuchtend goldenen Kugeln auf den Türmen.

Nach dem Mittagessen in der Innenstadt bringt Sie am Nachmittag die Weiße Flotte mit dem Schiff zur Kaffeezeit in Richtung Schönebeck (2,15 Stunden). Genießen Sie die Ruhe des Stroms und Magdeburg vom Wasser aus.

Leistungen

- Fahrt im modernen Vollkomfortreisebus
- Frühstück im Bus (2 belegte Brötchen, Ei & Becher Kaffee)
- 3,5 stündige Rundfahrt mit Ausstiegen „Wasserstraßenkreuz Magdeburg“
- Mittagessen (verschiedene Wahlgerichte) in der Magdeburger Innenstadt
- 2,15 stündige Schifffahrt Richtung Schönebeck
- Kaffeegedeck an Bord des Schiffes



Zustiege (Strausberg):

06.25 Uhr S-Bahnhof Strausberg Nord
 06.30 Uhr Philipp-Müller-Straße
 06.35 Uhr S-Bahnhof Strausberg Stadt
 06.40 Uhr Kelmstraße
 06.45 Uhr Goethestraße
 06.50 Uhr Ernst-Thälmann-Straße
 06.55 Uhr Landhausstraße
 07.00 Uhr Bahnhof Strausberg

Edle Weine und süße Versuchung an der Elbe

6. September

86 € pro Person

Sie mögen edle Tropfen und süße Leckereien?

Dann sind Sie heute genau richtig. Beides ergänzen wir mit traumhaft schönen Aussichten und unterhaltsamen Geschichten! Auf den Weinbergen oberhalb der Elbe, mit Blick auf die weltbekannte Porzellanstadt Meißen und ihre Wahrzeichen, die Albrechtsburg und den Dom, reifen die Weine der Lagen „Schloss Proschwitz“. Bei einer Verkostung erfahren Sie mehr über die leckeren Tropfen. Passend zum Wein servieren wir zur Mittagszeit eine rustikale Winzerplatte im Hofcafé. In der Vinothek im Schloss können Sie Ihren eigenen Weinvorrat wieder auffüllen.

Das Ziel der anschließenden Rundfahrt ist für Leckermäulchen. „Kalter Hund“, Nudossi & Co sind ein Begriff bei allen, die es süß mögen. Das feine Konfekt wusste schon August der Starke zu schätzen. Auch heute erfreuen sich nussige Brotaufstriche, feines Teegebäck und Schokoladen sowie der Original Dresdner Christstollen und Stollenkonfekte der Firma Vadossi bester Beliebtheit. Im Werksverkauf wartet das gesamte Sortiment auf Sie! Zur Kaffeekunde empfehlen wir „Dampferwelle“, natürlich mit Elbblick in Altkötzschenbroda.

Leistungen

- Fahrt im modernen Vollkomfortreisebus
- Frühstück im Bus (2 belegte Brötchen & Kaffee)
- Ganztägige Reiseleitung Sächsische Weinstraße
- Verkostung von 2 sächsischen Qualitätsweinen
- Kleine Wein- und Geschichtskunde und Weinbergführung in Proschwitz
- Rustikaler Imbiss im Hofcafé mit Wurst, Käsecanapes, Schinkenbeisser, Weintrauben
- Besuch Werksverkauf von Vadossi
- Kaffeegedeck – Dampferwelle mit Elbblick



Zustiege (Strausberg):

06.40 Uhr S-Bahnhof Strausberg Nord
 06.45 Uhr Philipp-Müller-Straße
 06.50 Uhr S-Bahnhof Strausberg Stadt
 06.55 Uhr Kelmstraße
 07.00 Uhr Goethestraße
 07.05 Uhr Ernst-Thälmann-Straße
 07.10 Uhr Landhausstraße
 07.15 Uhr Bahnhof Strausberg

inkl. kleiner
Frühstücksbox &
frischem Kaffee

inkl. kleiner
Frühstücksbox &
frischem Kaffee





Dresden mit Semperoper

9. Oktober

84 € pro Person

Zunächst geht es per Bus in die Dresdner Neustadt; Blaues Wunder, Villenviertel und Großer Garten werden gestreift. Ein kurzer Spaziergang durch die wundervolle Altstadt schließt sich an. Auf dem Theaterplatz beeindruckt nicht nur die Semperoper, sondern auch der reizende Zwinger und die Hofkirche. Im Anschluss an die Stadtrundfahrt stärken Sie sich auf Wunsch in einem Restaurant im Zentrum von Dresden.

Nach der Mittagspause können Sie sich auf eine Innenführung in der Semperoper freuen. Stolz thront Dionysos – der Gott des Theaters – mit seiner Pantherquadriga auf der Exedra der Semperoper und begrüßt die Besucher. Der zweigeschossige, bogenförmige Arkadenbau beeindruckt nicht nur durch sein Äußeres. Wieso sitzen Goethe und Schiller vorm Haupteingang? Warum hat die Oper eine Fünf-Minuten-Uhr? Weshalb besuchen Sie nun die dritte Semperoper? – Während der Führung erfahren Sie mehr!

Leistungen

- Fahrt im modernen Vollkomfortreisebus
- Frühstück im Bus (2 belegte Brötchen, Ei & Becher Kaffee)
- 2-stündige Stadtrundfahrt Dresden mit kl. Spaziergang zur Frauenkirche
- SEMPEROPER ERLEBEN – Führung durch die Dresdner Semperoper
- Mittagessen (verschiedene Wahlgerichte) an der Frauenkirche
- Freizeit in Dresden

Zustiege (Strausberg):

06.25 Uhr	S-Bahnhof Strausberg Nord
06.30 Uhr	Philipp-Müller-Straße
06.35 Uhr	S-Bahnhof Strausberg Stadt
06.40 Uhr	Kelmstraße
06.45 Uhr	Goethestraße
06.50 Uhr	Ernst-Thälmann-Straße
06.55 Uhr	Landhausstraße
07.00 Uhr	Bahnhof Strausberg



Wittenberg mal anders – unterwegs mit Keks

15. Oktober

76 € pro Person



Festungsanlage, Hafen, Alter Bahnhof, Tomatenfarm, Streetart und Hundertwasserschule?

Willkommen in Wittenberg. Natürlich gehört auch Luther in die Stadt an der Elbe. Gegen 11:00 Uhr begrüßt Sie Ihr Gästeführer zu einem Minispaziergang auf den Spuren der Reformation durch die Altstadt. Ziel ist nach einer guten halben Stunde ein gemütliches Gasthaus zum Mittagessen. Am Nachmittag wird es komplett entspannt.

Die Stadtrundfahrt unter dem Motto „Wittenberg von außen“ macht Sie mit den lebendigsten und schönsten Ecken bekannt. Wussten Sie, dass neben Luther und Melanchthon der Keks der wichtigste „Exportschlager“ des Ortes ist? Seit 1906 dreht sich bei Wikana alles um Süßes: von der Schokolade in den Gründerjahren bis zu den unterschiedlichsten Keks-Variationen heute. Ob Lutherbrod, Othello Keks, Hansa Keks oder Butter Keks mit der Lutherrose – die Leckerbissen aus Wittenberg sind für viele seit ihrer Kindheit ein Genuss. Ihre Rundfahrt endet mit einem Einkaufsstopp inkl. Verkostungsmöglichkeit in der Keksfabrik. Kaffee und Kuchen gibt es natürlich dazu.

Leistungen

- Fahrt im modernen Vollkomfortreisebus
- 4-stündige Reiseleitung für Stadtführung Wittenberg & große Rundfahrt
- Mittagessen in Wittenberg (verschiedene Wahlgerichte)
- Besuch der Kekswelt Wikana mit Einkaufsmöglichkeit
- Kaffeegedeck



Zustiege (Strausberg):

07.55 Uhr	S-Bahnhof Strausberg Nord
08.00 Uhr	Philipp-Müller-Straße
08.05 Uhr	S-Bahnhof Strausberg Stadt
08.10 Uhr	Kelmstraße
08.15 Uhr	Goethestraße
08.20 Uhr	Ernst-Thälmann-Straße
08.25 Uhr	Landhausstraße
08.30 Uhr	Bahnhof Strausberg



Zwischen Goitzschesee und Filmmuseum

29. Oktober

65 € pro Person



Du hast den Farbfilm vergessen? Vor 30 Jahren wäre es Ihnen egal gewesen, ob Sie beim Besuch von Bitterfeld einen Fotoapparat dabei gehabt hätten oder nicht. Wahrscheinlich wären Sie nicht einmal auf die Idee gekommen zum Bitterfelder Bogen und zum Goitzschesee zu fahren! Es ist Zeit, dies nachzuholen! Da, wo Kohle und Industrie das Leben bestimmten, ist es heute ganz anders. Wie und warum erklärt Ihnen Ihre Gästeführung nach dem Mittagessen. Für dieses haben wir mit der Keramikscheune Spickendorf ein ganz besonders Plätzchen ausgesucht. Hier gibt es neben gutem Essen noch 1.000 schöne Dinge als Mitbringsel zur erstehen.

Erinnern Sie sich noch an die ORWO-Filme aus Wolfen? War es zu Produktionszeiten Betriebsfremden nicht erlaubt, das einst zweitgrößte Filmwerk der Welt zu betreten, können Sie sich am Nachmittag in einem ehemaligen Produktionsgebäude in die Geheimnisse der Filmherstellung einweihen lassen. Sie werden staunen und haben hoffentlich den Farbfilm, pardon das Handy nicht vergessen!

Leistungen

- Fahrt im modernen Vollkomfortreisebus
- Besuch der Keramiklerbnisscheune mit Einkaufsmöglichkeit
- Mittagessen als Tellergericht
- 2-stündige Gästeführung Bitterfeld/Goitzsche
- Eintritt und Führung Filmmuseum Wolfen inkl. Filmvorführung, Kameraausstellung und Ausstellung zur Chemiefaserherstellung

Zustiege (Strausberg):

- 06.55 Uhr S-Bahnhof Strausberg Nord
- 07.00 Uhr Philipp-Müller-Straße
- 07.05 Uhr S-Bahnhof Strausberg Stadt
- 07.10 Uhr Kelmstraße
- 07.15 Uhr Goethestraße
- 07.20 Uhr Ernst-Thälmann-Straße
- 07.25 Uhr Landhausstraße
- 07.30 Uhr Bahnhof Strausberg



Martinsgansessen mit dem Zillertaler Edelweiss Duo

12. November

80 € pro Person

Von bodenständiger Volksmusik bis hin zu aktuellen Chart-Hits-so begeistern die beiden das Publikum bei ihren unzähligen Auftritten. Mit rasanten Polkas, erfrischenden Boarischen, einfühlsamen Walzern und auch gefühlvollen Schlagermelodien haben sich die beiden einen Namen im „musikalischem Tal der Welt“ gemacht. Großteils stammen die Melodien und Texte aus der Feder der beiden Vollblutmusiker. Mit Hilfe namhafter Komponisten und Texter wurde das neue Album harmonisch abgerundet.

Leistungen

- Fahrt im modernen Vollkomfortreisebus
- Empfang beim Rosenwirt in Winkel
- Martinsgansessen
- Programm mit „Zillertaler Edelweiss Duo“
- Kaffeegedeck



Zustiege (Strausberg):

- 08.40 Uhr S-Bahnhof Strausberg Nord
- 08.45 Uhr Philipp-Müller-Straße
- 08.50 Uhr S-Bahnhof Strausberg Stadt
- 08.55 Uhr Kelmstraße
- 09.00 Uhr Goethestraße
- 09.05 Uhr Ernst-Thälmann-Straße
- 09.10 Uhr Landhausstraße
- 09.15 Uhr Bahnhof Strausberg

Unsere Advent- und Silvesterreisen erscheinen im Frühjahr – informieren Sie sich auch auf unserer Internetseite.