



Stiftung Zentrum
für Türkeistudien und
Integrationsforschung

Türkiye ve Uyum
Araştırmaları
Merkezi Vakfı

Institut an der
Universität Duisburg-Essen

Wissenschaftstransfer zur politischen Partizipation und politischen Kommunikation gegenüber Deutschen mit türkischer Einwanderungs- geschichte in NRW

Zielgruppen

Politische Parteien, Mandatsträger*innen und Kandidat*innen; türkeistämmige Multiplikator*innen und Migrantenorganisationen in NRW

Projektlaufzeit

März 2022 – Dezember 2023

Gefördert durch

Landeszentrale für politische Bildung NRW



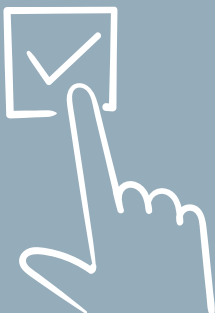
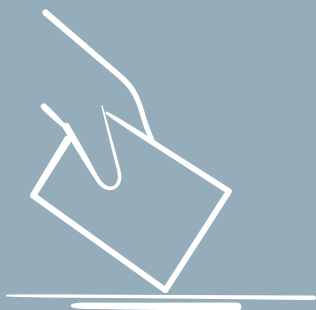
Das Projekt

Demokratie lebt von der Beteiligung am politischen Willensbildungsprozess durch Artikulation der eigenen Interessen, aktive Mitarbeit in Parteien und Ausübung des Wahlrechts.

Die Wahlbeteiligung von Deutschen mit Einwanderungsgeschichte bedarf dabei noch der Förderung. Am Beispiel der Türkeistämmigen soll das Projekt die politischen Akteure in NRW für die Bedarfe dieser Zielgruppe sensibilisieren und einen Transfer aktueller wissenschaftlicher Erkenntnisse leisten, indem

- der Stand der Forschung zur Wahlbeteiligung und zu den politischen Interessen von Türkeistämmigen vermittelt wird und
- Wege der Ansprache und die Netzwerkstrukturen der organisierten türkeibezogenen Zivilgesellschaft aufgezeigt werden.

Insbesondere wird das Projekt hierbei auf Ergebnisse der Migrantenwahlstudie der Universität Duisburg-Essen zurückgreifen.





Was wir bieten

Bis Herbst 2022 stellt das Projekt wissenschaftsbasierte Informationsmaterialien zur Verfügung, die Sie in der politischen Kommunikation und bei der Ansprache von Türkeistämmigen Wähler*innen unterstützen. Die Materialien werden auf der ZfTI-Webseite (www.zfti.de) zum Gratisdownload eingestellt.

Die Materialien werden nicht nur unter Einbezug der Universität Duisburg-Essen, sondern auch von türkeistämmigen Multiplikator*innen erarbeitet, um möglichst großen Praxisbezug und Zielgruppenrelevanz zu gewährleisten.

Im weiteren Verlauf des Projektes besteht die Möglichkeit zur Mitarbeit in Workshops, um gemeinsam die Projektmaterialien zu diskutieren und Strategien und Maßnahmen zu entwickeln. Gleichzeitig unterstützt das ZfTI interessierte politische Akteure bei der Knüpfung von Kontakten zur türkischen Zivilgesellschaft und bei der politischen Kommunikation.

Das Projekt startet noch vor der Landtagswahl (15. Mai 2022) mit einer Kick-Off-Veranstaltung.



Stiftung Zentrum
für Türkeistudien und
Integrationsforschung

Türkiye ve Uyum
Araştırmaları
Merkezi Vakfı

Institut an der
Universität Duisburg-Essen

Projekträger

Das Zentrum für Türkeistudien und Integrationsforschung (ZfTI) arbeitet zu Fragen der Migration und Einwandererintegration und ist eine Stiftung des Landes NRW. Das ZfTI ist Institut an der Universität Duisburg-Essen und Mitglied der Johannes-Rau-Forschungsgemeinschaft.

Das Projekt ist im ZfTI-Programmbereich „Migration und Integration im grenzüberschreitenden Raum Deutschland-Türkei“ angesiedelt und knüpft an Erfahrungen und Netzwerke aus Dialogformaten zur politischen Bildung im transnationalen Raum an.

Ansprechpartner:

Stiftung Zentrum für Türkeistudien und
Integrationsforschung (ZfTI)

Yunus Ulusoy

Altendorfer Straße 3
45127 Essen

Tel.: 0201-3198-105

ulusoy@zfti.de

www.zfti.de

UNIVERSITÄT
DUISBURG
ESSEN

Offen im Denken



Landeszentrale
für politische Bildung
Nordrhein-Westfalen

