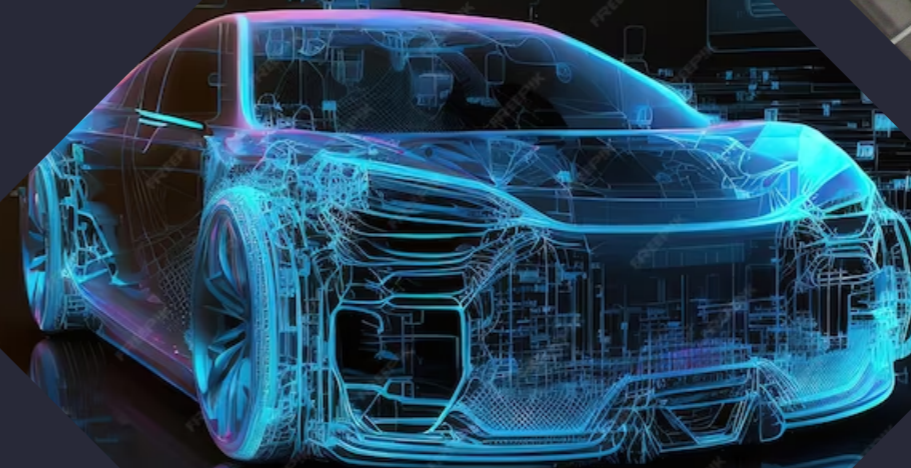


ORGANISCHES WACHSTUM: DER SCHLÜSSEL ZUM ERFOLG UNSERER AUTOHAUSGRUPPE.

Qualität
Innovation
Schnelligkeit
Kundenbeziehungen



Nachhaltiger
Erfolg!



MIT VISION UND BEREITSCHAFT,
IN MITARBEITER UND PROZESSE
INVESTIEREN



VERÄNDERUNGEN DER
MOBILITÄTSSTRUKTUR ALS
CHANCE SEHEN

WACHSTUM AUF SOLIDE UND
TRAGFÄHIGE WEISE
VORANTREIBEN, UM DIE
MOBILITÄT DER ZUKUNFT ZU
GESTALTEN.

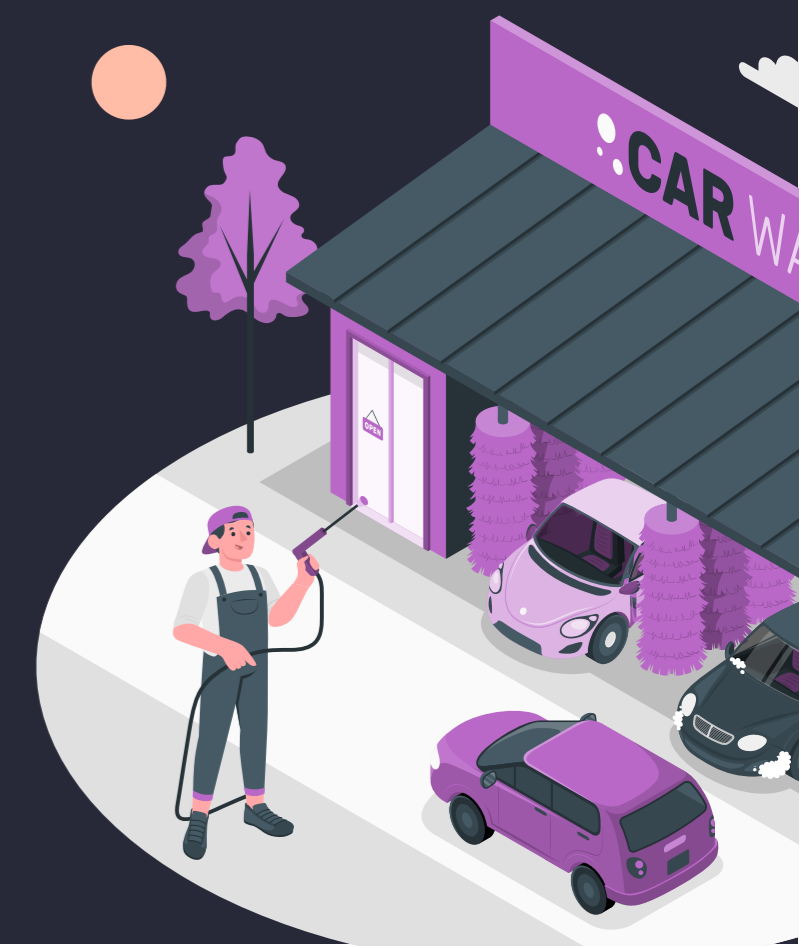
DIE MOBILITÄT IST SO DIVERS, WIE UNSERE GESELLSCHAFT

Diversifizierung

Leitgedanken für zukünftiges Wachstum

Integrierte Marken

Integration von sich nicht
kannibalisierenden Marken



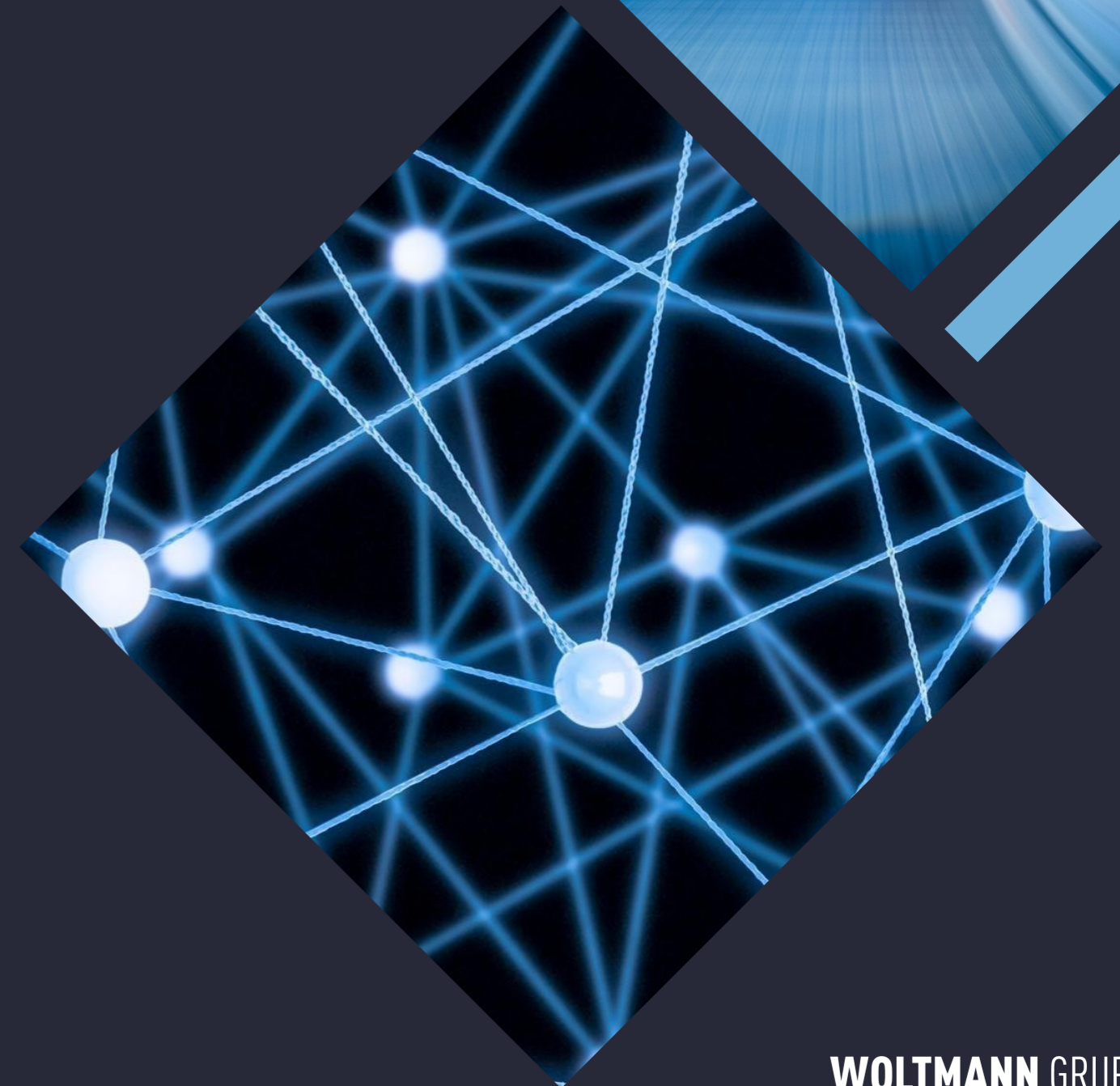
REGIONALE STÄRKE: NUTZUNG NEUER MÄRKTE MIT HILFE WEITREICHENDER NETZWERKE

Flexibilität

Organisches Wachstum ermöglicht flexible
Entscheidungen

Kurzfristige Integration

Integration neuer Konzepte und schnellere
Reaktion auf Trends



WOLTMANN GRUPPE
MEHR DRIVE BEIM FAHREN



Vielen Dank

**Kontaktieren
Sie mich gerne!**

twk@woltmann-gruppe.de
0421/45 808 110

Föhrenstraße 70-72
28207 Bremen

