

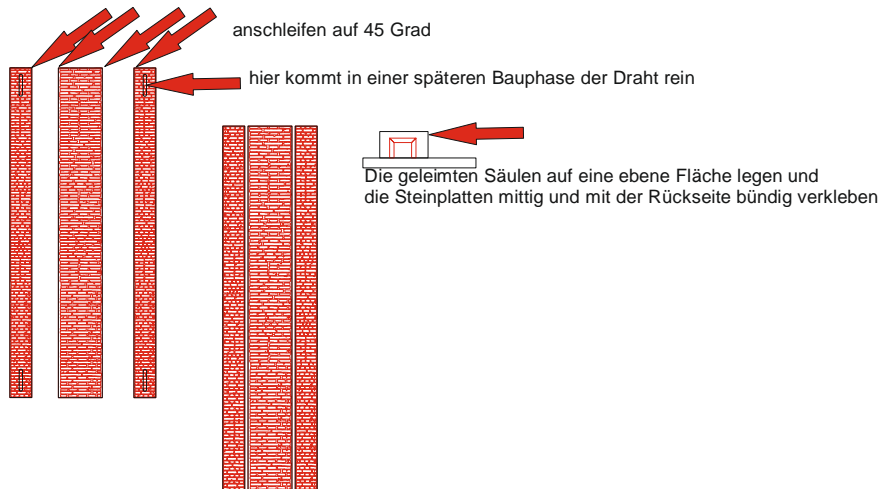
# Bauanleitung Hangar alle Maßstäbe

## Schritt 1

Vorbereiten der Säulen.

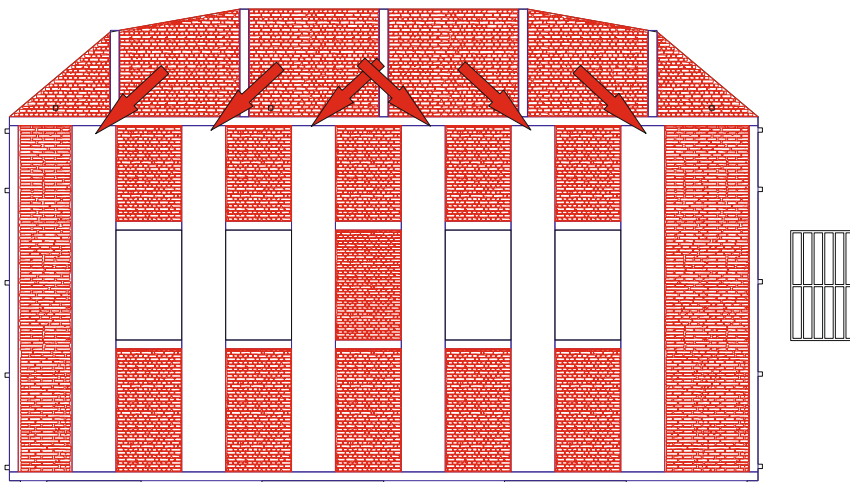
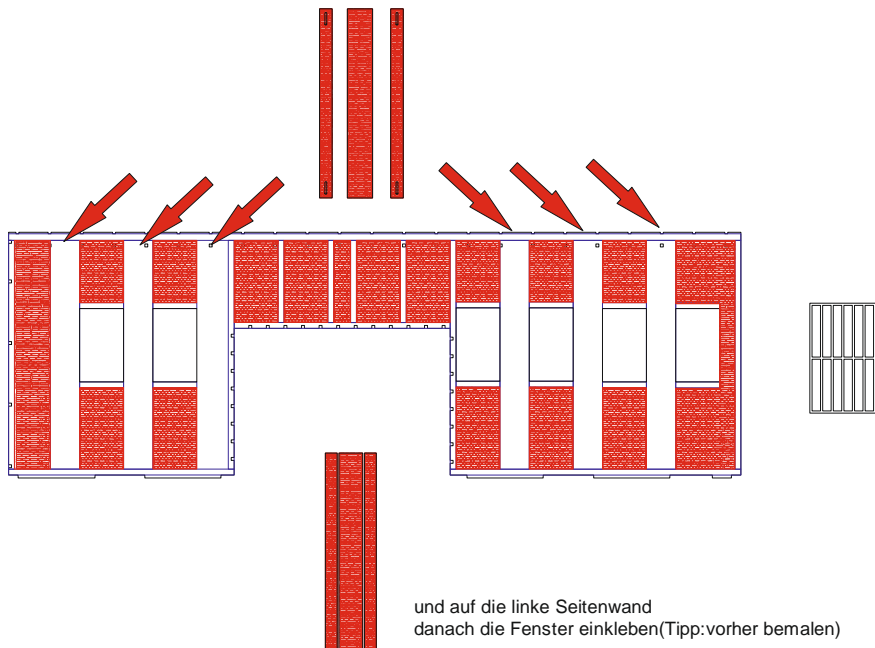
Die Säulen mit den Langlöchern gehören auf die lange Rückwand.

Mein anraten wäre die Kanten im Winkel von 45 Grad anzuschleifen sieh von der Optik wesentlich besser aus, man kann sie auch stoß verkleben.(Gilt für beide Arten von Säulen)



## Schritt 2

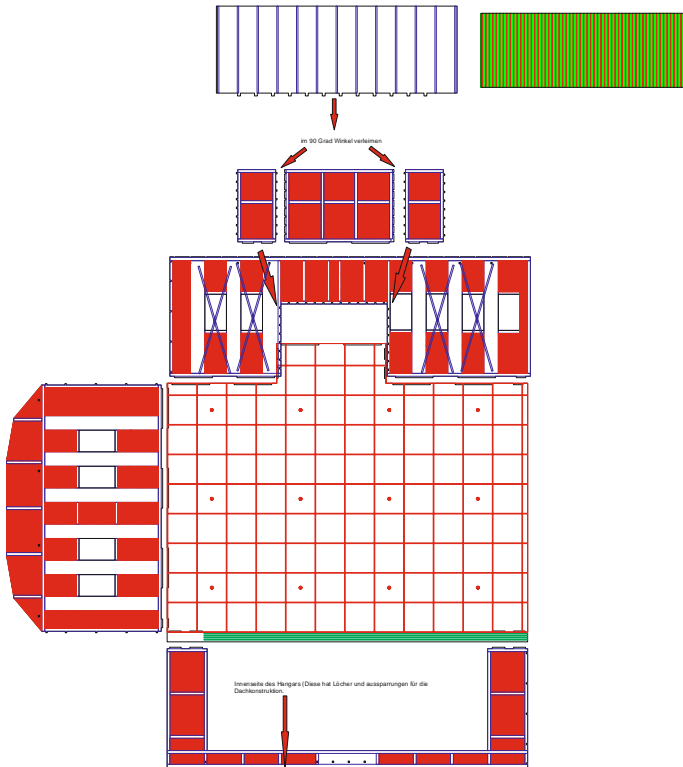
Die fertig verleimten Säulen nun auf die Rückwand des Hangars verkleben, diese kommen an die nicht gravierten Stellen.



Schritt 3

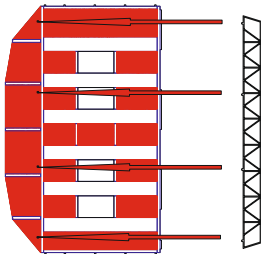
verleimen der Wände mit der Bodenplatte,  
nach dem verleimen am besten mit Paketklebeband fixieren und  
den Leim mindestens 2 Stunden trocken lassen.

Nun verleimt Ihr das Dach vom Erker, das Bauteil mit der Holzgravur  
ist die Decke vom Hangar Dach. Darauf achten die die Holzgravur zum Boden zeigt.



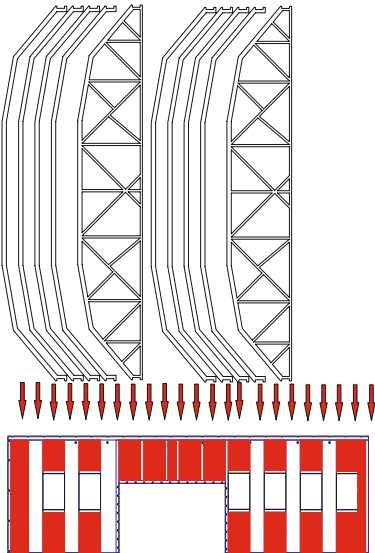
Schritt 4

Nachdem die Wände fest verleimt sind passt Ihr den Draht für die Verstrebungen an und führt diesen  
über Kreuz in je ein Feld zwischen den Mauer Säulen auf der Rückwand.(Siehe Zeichnung oben).  
Danach die Stahlträgerkonstruktion in die linke Wand verleimen.



Anschließend setzt ihr die Stahldachkonstruktion ein.  
Ihr fangt bei der linken Wand mit den dünnen Trägern an jeweils 3 Stück danach folgt  
ein großer Träger dann wieder 3 kleine u.s.w.

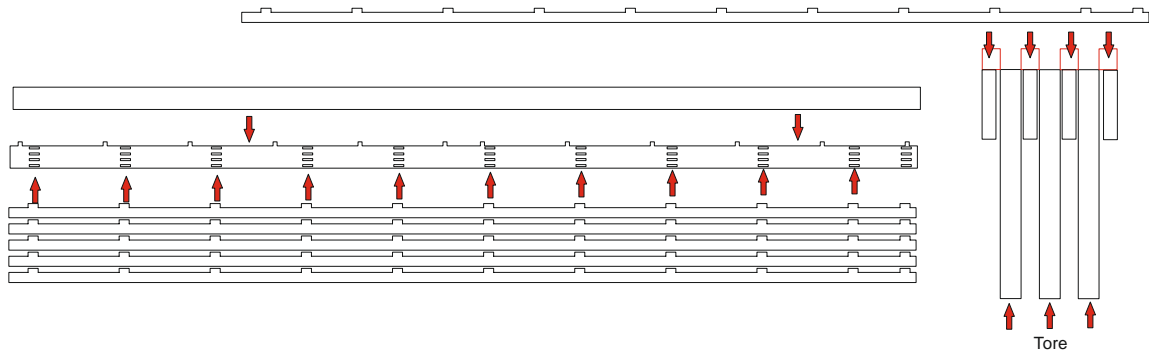
Legt die Träger leicht schräg in die obere Aussparung und mit leichten Druck nach unten  
geht der Träger in die zweite Öffnung rein, mit eichten biegen jetzt das andere Ende in die  
gegenüberliegende Wand drücken.



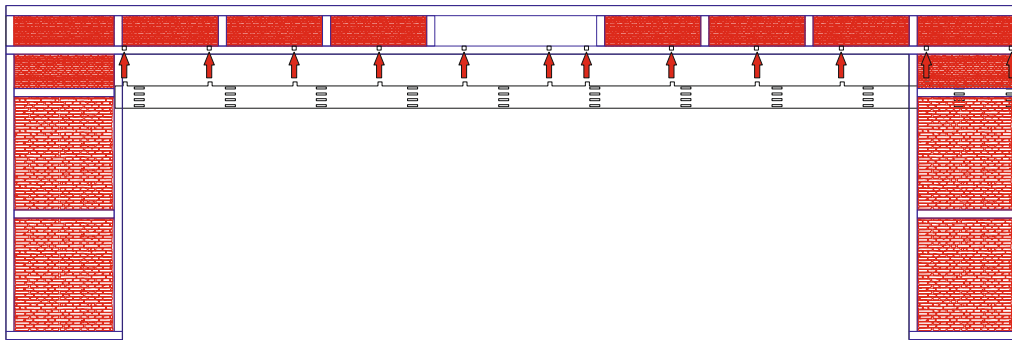
#### Schritt 5

Jetzt bereitet Ihr die Führungsschienen für das Schiebe Tor vor.

Verleimt mit wenig Leim die Führungen 1mm Material in die Halterung 2mm, die Führungen mit leichtem Druck in die Öffnungen drücken ggf. ein wenig anschleifen dann die 1mm Abschlußplatte von oben auf die Führung verleimen Achtung mit der Vorderkante bündig.



Wenn alles soweit fertig ist, die gesamte Führungsschiene in die Außenwand plazieren.



Nun die Außenwände mit den Verbauten Wänden verleimen und die Schiebetore einsetzen. fertig.

Bei Problemen oder Mängeln wendet euch bitte umgehend an mich.

Ich bedanke mich für den Kauf und wünsche viel Spass mit dem Modell.

Gruß  
Matthias Horak