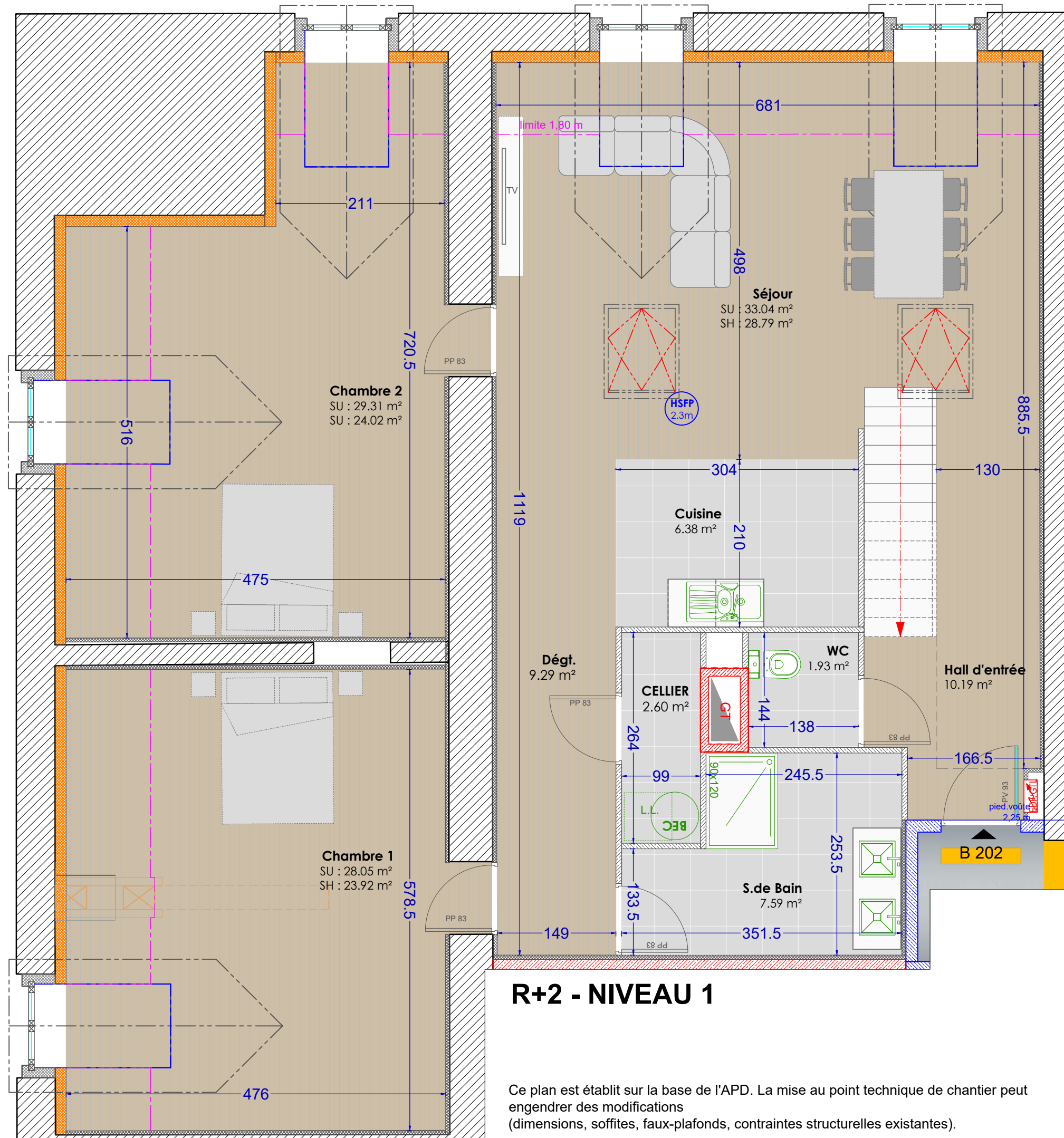


LOGEMENT N°	B-202
TYPE	T4 - DUPLEX
NIVEAU D'ACCES	R+2

	SH	SU
NIVEAU 1		
HALL ENTREE	10.19 m ²	10.19 m ²
SALLE DE BAINS	7.59 m ²	7.59 m ²
WC	1.93 m ²	1.93 m ²
CUISINE	6.38 m ²	6.38 m ²
SEJOUR	28.79 m ²	33.04 m ²
CELLIER	2.60 m ²	2.60 m ²
DEGAGEMENT	9.29 m ²	9.29 m ²
CHAMBRE 1	23.92 m ²	28.05 m ²
CHAMBRE 2	24.02 m ²	29.31 m ²
Sous total	114.71 m²	128.38 m²
NIVEAU 2		
CHAMBRE 3	13.64 m ²	19.28 m ²
SALLE DE BAIN 2	5.50 m ²	5.50 m ²
DRESSING	10.60 m ²	10.60 m ²
PALIER	2.02 m ²	2.02 m ²
SURFACE TOTALE	146.47 m²	165.78 m²



R+2 - NIVEAU 1

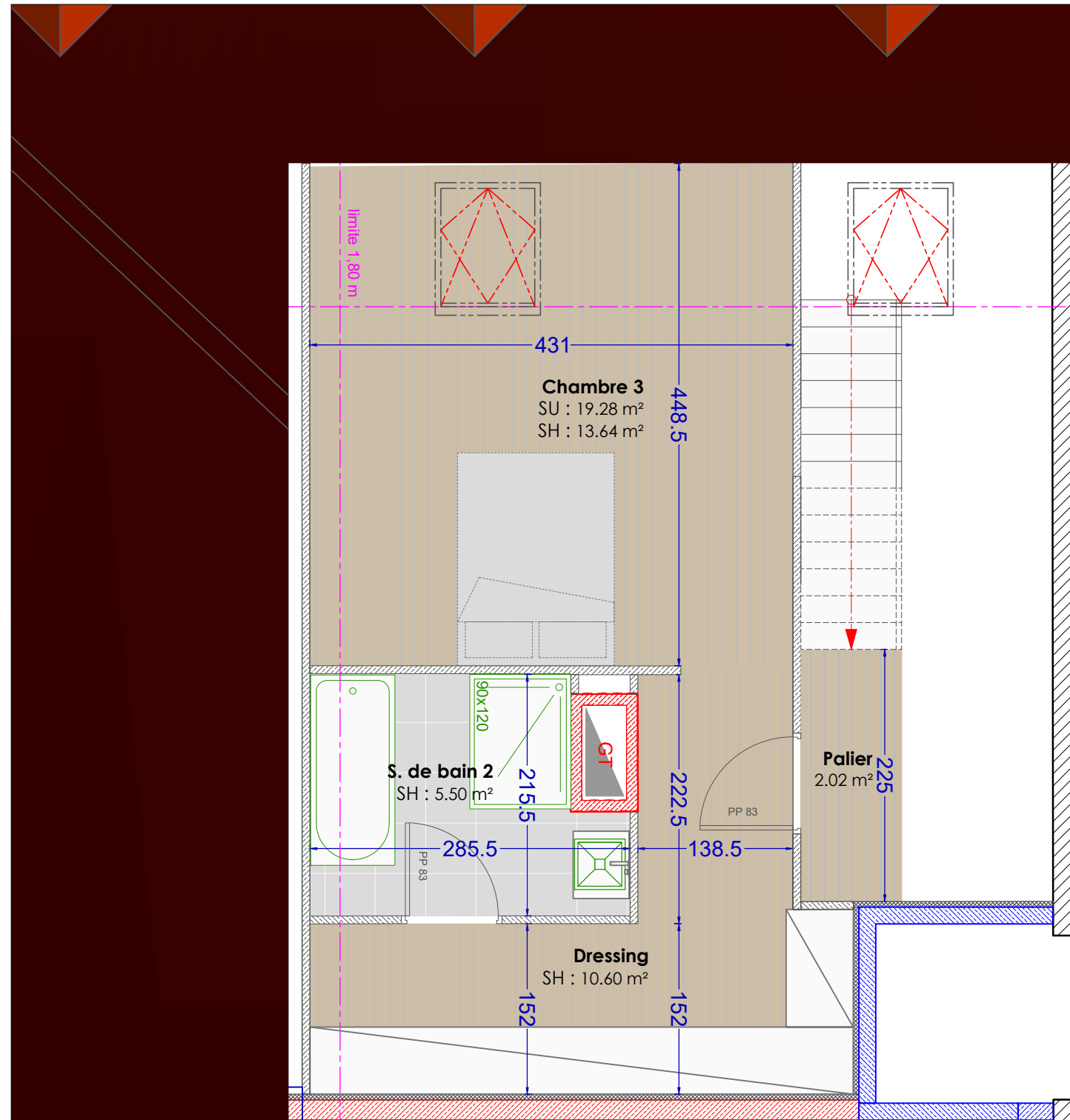
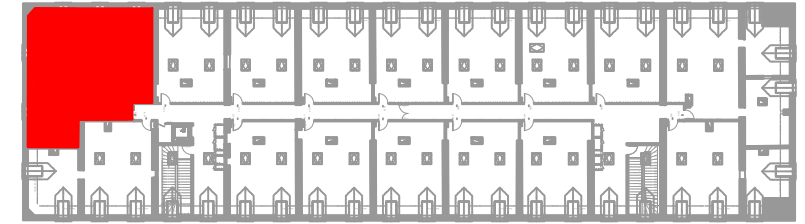
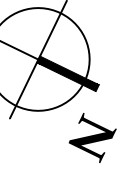
Ce plan est établi sur la base de l'APD. La mise au point technique de chantier peut engendrer des modifications (dimensions, soffites, faux-plafonds, contraintes structurelles existantes).

REHABILITATION D'UNE CASERNE EN LOGEMENTS ET COMMERCES
Site de la caserne Vincent - 1 rue de Lille 59300 VALENCIENNES

PLAN DE VENTE

Ech : 1/50 ^{ème}	le 09/10/2018	APS01
PLANS LOFT		PROJET

MAITRE D'OUVRAGE : SPRL COLBERT INVESTISSEMENT 2 rue de la Grande Couture 7522 MARQUAIN - BELGIQUE		SARL X.O. 18 place d'Armes 59300 VALENCIENNES 03.27.48.05.20
--	--	--



R+2 - NIVEAU 2

LOGEMENT N°		B-202	
TYPE		T4 - DUPLEX	
NIVEAU D'ACCES		R+2	
	SH	SU	
NIVEAU 1			
HALL ENTREE	10.19 m ²	10.19 m ²	
SALLE DE BAINS	7.59 m ²	7.59 m ²	
WC	1.93 m ²	1.93 m ²	
CUISINE	6.38 m ²	6.38 m ²	
SEJOUR	28.79 m ²	33.04 m ²	
CELLIER	2.60 m ²	2.60 m ²	
DEGAGEMENT	9.29 m ²	9.29 m ²	
CHAMBRE 1	23.92 m ²	28.05 m ²	
CHAMBRE 2	24.02 m ²	29.31 m ²	
Sous total	114.71 m²	128.38 m²	
NIVEAU 2			
CHAMBRE 3	13.64 m ²	19.28 m ²	
SALLE DE BAIN 2	5.50 m ²	5.50 m ²	
DRESSING	10.60 m ²	10.60 m ²	
PALIER	2.02 m ²	2.02 m ²	
SURFACE TOTALE	146.47 m²	165.78 m²	

REHABILITATION D'UNE CASERNE EN LOGEMENTS ET COMMERCES
Site de la caserne Vincent - 1 rue de Lille 59300 VALENCIENNES

PLAN DE VENTE

Ech : 1/50^{ème} le 09/10/2018

PLANS LOFT

MAITRE D'OUVRAGE : Architecte

SPRL COLBERT
INVESTISSEMENT
2 rue de la Grande Couture
7522 MARQUAIN - BELGIQUE



SARL X.O.
18 place d'Armes
59300 VALENCIENNES
03.27.48.05.20

Ce plan est établi sur la base de l'APD. La mise au point technique de chantier peut engendrer des modifications (dimensions, soffites, faux-plafonds, contraintes structurelles existantes).