

LOGEMENT N°	B-211	
TYPE	T3 - DUPLEX	
NIVEAU D'ACCES	R+2	

	SH	SU
NIVEAU 1		
HALL ENTREE	8.95 m ²	8.95 m ²
SALLE DE BAINS	6.00 m ²	6.00 m ²
WC	2.15 m ²	2.15 m ²
Rangement	1.45 m ²	1.45 m ²
CUISINE	9.05 m ²	9.05 m ²
SEJOUR	29.96 m ²	35.03 m ²
CHAMBRE 1	24.63 m ²	31.24 m ²
Sous total	82.19 m²	93.87 m²

NIVEAU 2		
CHAMBRE 2	13.76 m ²	20.13 m ²
PIECE 1	11.51 m ²	11.51 m ²
PALIER	0.81 m ²	0.81 m ²
Sous total	26.08 m²	32.45 m²
SURFACE TOTALE	108.27 m²	126.32 m²

REHABILITATION D'UNE CASERNE EN LOGEMENTS ET COMMERCES
Site de la caserne Vincent - rue de Lille 59300 VALENCIENNES

PLANS DE VENTE

Ech : 1/50^{ème} 23/07/2020

PLANS LOFT

PROJET

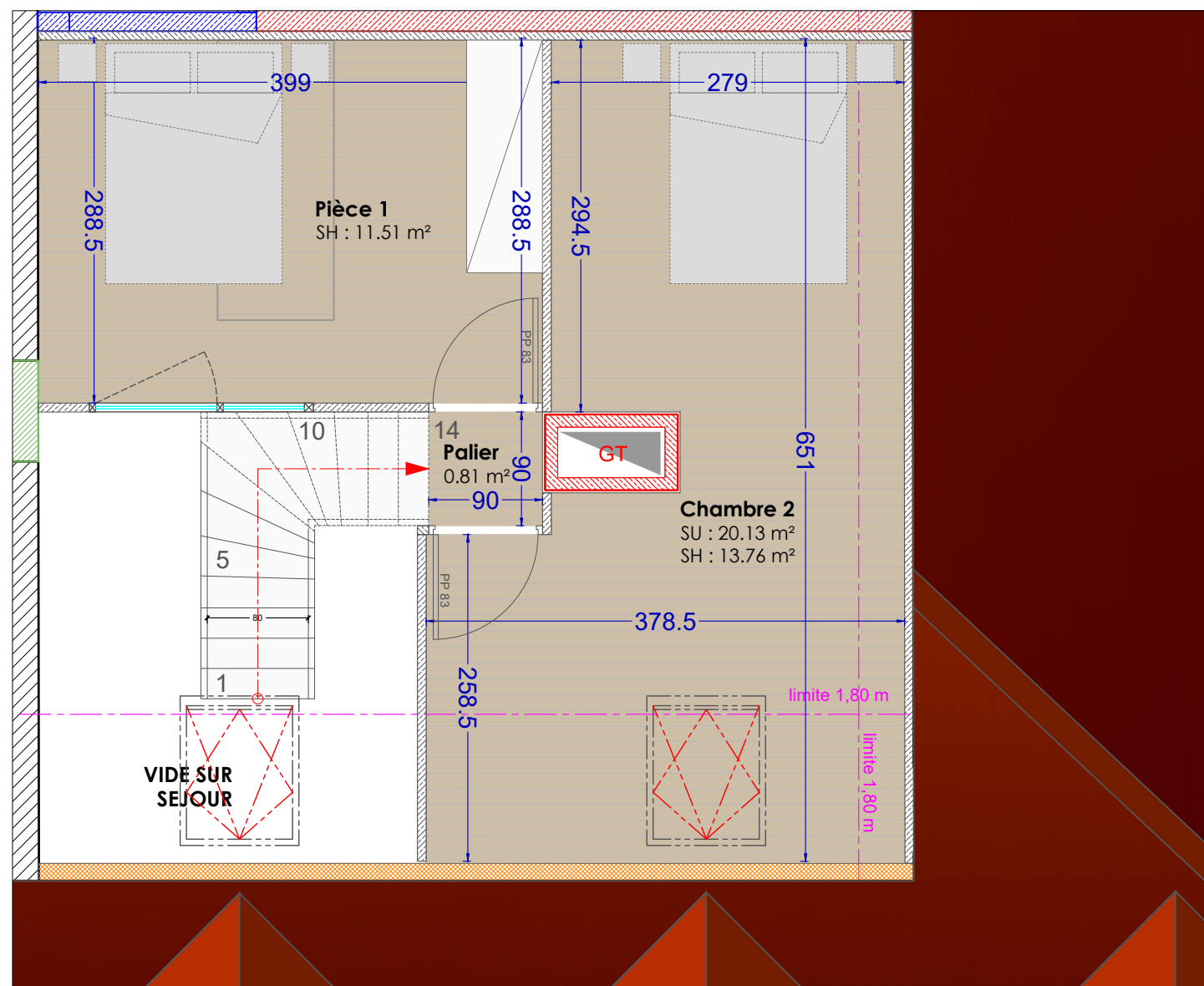
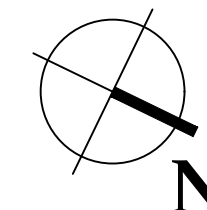
MAITRE D'OUVRAGE :

SPRL COLBERT INVESTISSEMENT
2 rue de la Grande Couture
7522 MARQUAIN - BELGIQUE

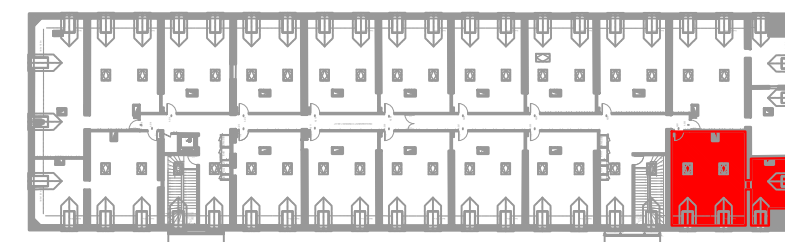
COLBERT INVESTISSEMENT

SARL XO
18 place d'Armes
59300 VALENCIENNES
03.27.48.05.20

Ce plan est établi sur la base de l'APD. La mise au point technique de chantier peut engendrer des modifications (dimensions, soffites, faux-plafonds, contraintes structurelles existantes).



R+2 - NIVEAU 2



LOGEMENT N°	B-211
TYPE	T3 - DUPLEX
NIVEAU D'ACCES	R+2

	SH	SU
NIVEAU 1		
HALL ENTREE	8.95 m ²	8.95 m ²
SALLE DE BAINS	6.00 m ²	6.00 m ²
WC	2.15 m ²	2.15 m ²
Rangement	1.45 m ²	1.45 m ²
CUISINE	9.05 m ²	9.05 m ²
SEJOUR	29.96 m ²	35.03 m ²
CHAMBRE 1	24.63 m ²	31.24 m ²
Sous total	82.19 m²	93.87 m²
NIVEAU 2		
CHAMBRE 2	13.76 m ²	20.13 m ²
PIECE 1	11.51 m ²	11.51 m ²
PALIER	0.81 m ²	0.81 m ²
Sous total	26.08 m²	32.45 m²
SURFACE TOTALE	108.27 m²	126.32 m²

REHABILITATION D'UNE CASERNE EN LOGEMENTS ET COMMERCES
Site de la caserne Vincent - rue de Lille 59300 VALENCIENNES

PLANS DE VENTE

Ech : 1/50^{ème} 23/07/2020

PLANS LOFT

MAITRE D'OUVRAGE :

SPRL COLBERT INVESTISSEMENT
2 rue de la Grande Couture
7522 MARQUAIN - BELGIQUE

PROJET

Architecte

COLBERT INVESTISSEMENT

SARL XO
18 place d'Armes
59300 VALENCIENNES
03.27.48.05.20

Ce plan est établi sur la base de l'APD. La mise au point technique de chantier peut engendrer des modifications (dimensions, soffites, faux-plafonds, contraintes structurelles existantes).