

### Einsatz:

Spradow Messkupplungen werden zur Drucküberwachung, Entlüftung, Ölentnahme und Befüllung eingesetzt. Zu den Vorteilen dieses Systems zählen das Kuppeln unter Systemdruck, das einfache Anschließen von Mess- und Prüfgeräten sowie das leckagefreie Kuppeln.

### Medieneinsatz:

Hydrauliköle und Öle auf Mineralölbasis.  
(Bitte beachten Sie die Dichtungswerkstoffe.)

### Werkstoffe:

Metallteile: Stahl, Edelstahl auf Anfrage  
Dichtungen: NBR (-20 °C bis +100 °C)  
FKM (-20 °C bis +200 °C)  
EPDM (-40 °C bis +150 °C)  
Schlauch: Polyamid (-35 °C bis +100 °C)

### Oberflächen:

Zink Nickel, transparent, CrVI-frei.

### Festigkeit:

Max. Nenndruck (PN) für die Messkupplungen - 400 bar bei 3-facher Sicherheit. Für die Verschraubungen beachten Sie bitte die Angaben der Verschraubungshersteller.

## Ausführungsarten der Einschraublöcher und Dichtungen

Typ 1	Typ 2	Typ 3	Typ 4	Typ 5	Typ 6
Ausführungsarten der Einschraublöcher und Dichtungen siehe im Anhang.					

## Messkupplung Baureihe Steck

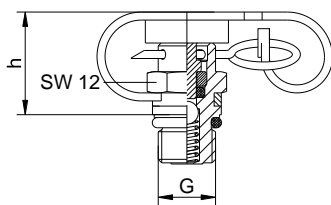


Abb. 1

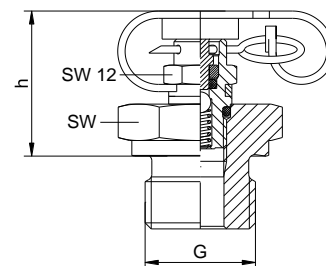


Abb. 2

G	PN	SW	h	Abb.	Abdichtung	Artikelnummer (NBR)	Artikelnummer (FKM)
M8x1	250	-	18	1	O-Ring Typ 1	1-900-20-21-180-CF	1-900-20-22-180-CF
M10x1	400	-	18	1	O-Ring Typ 1	1-900-22-21-180-CF	1-900-22-22-180-CF
Rk 1/8*	400	-	18	1	Gewinde Typ 4	1-900-33-00-180-CF	1-900-33-02-180-CF
1/8 NPT	-	-	18	1	Gewinde Typ 4	1-900-43-00-180-CF	1-900-43-02-180-CF
M10x1	-	17	37	2	Dichtkante Typ 2	1-905-22-30-180-CF	1-905-22-32-180-CF
G 1/4	-	19	27	2	Weichdichtung Typ 3	1-905-29-11-180-CF	1-905-29-12-180-CF
G 1/4	-	-	-	2	Dichtkante Typ 2	1-905-29-30-180-CF	1-905-29-32-180-CF

\*gem. DIN 3858

Andere Ausführungen auf Anfrage. Technische Änderungen vorbehalten. Alle Maße in mm.

## Verschraubung mit Messkupplung Baureihe Steck

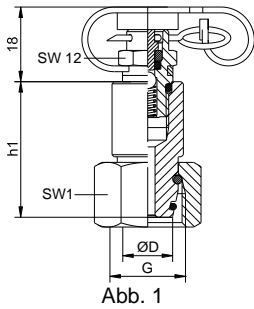


Abb. 1

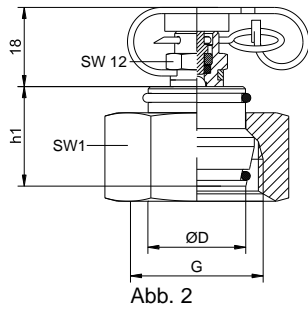


Abb. 2

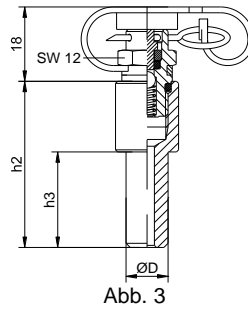


Abb. 3

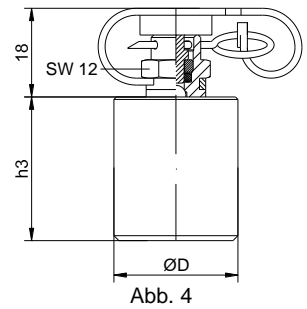


Abb. 4

### Typ DKO

### Typ BE

Messkupplung mit 24°-Dichtkegelanschluss (DIN3865 / ISO8434-1)

Messkupplung für Schneidringanschluss

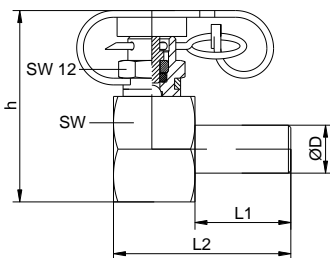
Typ	PN	Rohr ØD	h1	h2	h3	SW1	G	Typ DKO Artikelnummer	Abb.	Typ BE Artikelnummer	Abb.
L	315	6	33	38	20	14	M12x1,5	1-902-00-10-180-CF	1	1-903-00-00-181-CF	3
		8	33	38	20	17	M14x1,5	1-902-02-10-180-CF	1	1-903-02-00-181-CF	3
		10	33	40	22	19	M16x1,5	1-902-04-10-180-CF	1	1-903-04-00-181-CF	3
		12	33	40	22	22	M18x1,5	1-902-06-10-180-CF	1	1-903-06-00-181-CF	3
		15	20	-	28	27	M22x1,5	1-902-09-00-180-CF	2	1-903-09-00-181-CF	4
		18	22	-	28	32	M26x1,5	1-902-11-00-180-CF	2	1-903-11-00-181-CF	4
160		22	22	-	30	36	M30x2	1-902-13-00-180-CF	2	1-903-13-00-181-CF	4
		28	24	-	32	41	M36x2	1-902-15-00-180-CF	2	1-903-15-00-181-CF	4
		35	27	-	42	50	M45x2	1-902-17-00-180-CF	2	1-903-17-00-181-CF	4
		42	28	-	45	60	M52x2	1-902-19-00-180-CF	2	1-903-19-00-181-CF	4
S	400	6	34	38	20	17	M14x1,5	1-902-01-10-180-CF	1	1-903-00-00-181-CF	3
		8	34	38	20	19	M16x1,5	1-902-03-10-180-CF	1	1-903-02-00-181-CF	3
		10	34	40	22	22	M18x1,5	1-902-05-10-180-CF	1	1-903-04-00-181-CF	3
		12	34	40	22	24	M20x1,5	1-902-07-10-180-CF	1	1-903-06-00-181-CF	3
	400	14	20	40	22	27	M22x1,5	1-902-08-00-180-CF	2	1-903-08-00-181-CF	3
		16	20	-	28	30	M24x1,5	1-902-10-00-180-CF	2	1-903-10-00-181-CF	4
		20	25	-	30	36	M30x2	1-902-12-00-180-CF	2	1-903-12-00-181-CF	4
		25	27	-	36	46	M36x2	1-902-14-00-180-CF	2	1-903-14-00-181-CF	4
315	30	29	-	41	50	M42x2	1-902-16-00-180-CF	2	1-903-16-00-181-CF	4	
	38	32	-	48	60	M52x2	1-902-18-00-180-CF	2	1-903-18-00-181-CF	4	

Für Ausführung mit Dichtungen aus FKM

00 ersetzen durch 02

00 ersetzen durch 02

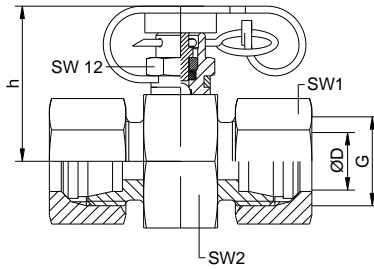
## 90° Verschraubung Typ BE mit Messkupplung Baureihe Steck



Rohr ØD	L1	L2	SW	h	Artikelnummer (NBR)	Artikelnummer (FKM)
8	20	37	22	40	1-980-03-20-080-CF	1-980-03-20-081-CF
10	20	37	22	40	1-980-05-20-120-CF	1-980-05-20-121-CF

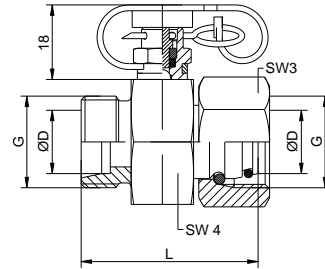
Andere Ausführungen auf Anfrage. Technische Änderungen vorbehalten. Alle Maße in mm.

## Verschraubung mit Messkupplung Baureihe Steck



**Typ GE**

(DIN2353 / ISO8434-1 und -4)



**Typ DKOGE**

(DIN2353 / ISO8434-1 und -4)

Reihe	PN	Rohr ØD	G	SW1	SW2	h	L	SW3	SW4	Typ GE Artikelnummer	Typ DKOGE Artikelnummer
L	315	6	M12x1,5	14	22	29	43	14	24	1-904-00-00-180-CF	1-904-20-00-181-CF
		8	M14x1,5	17	24	30	43	17	24	1-904-02-00-180-CF	1-904-22-00-181-CF
		10	M16x1,5	19	24	30	45	19	24	1-904-04-00-180-CF	1-904-24-00-181-CF
		12	M18x1,5	22	27	32	41	22	27	1-904-06-00-180-CF	1-904-26-00-181-CF
		15	M22x1,5	27	30	33	43	27	30	1-904-09-00-180-CF	1-904-29-00-181-CF
		18	M26x1,5	32	32	34	54	32	32	1-904-11-00-180-CF	1-904-31-00-181-CF
	160	22	M30x2	36	36	36	57	36	36	1-904-13-00-180-CF	1-904-33-00-181-CF
		28	M36x2	41	41	39		auf Anfrage		1-904-15-00-180-CF	1-904-35-00-181-CF
		35	M45x2	50	46	41		auf Anfrage		1-904-17-00-180-CF	1-904-37-00-181-CF
		42	M52x2	60	55	46		auf Anfrage		1-904-19-00-180-CF	1-904-39-00-181-CF
S	630	6	M14x1,5	17	24	30	46	17	24	1-904-01-00-180-CF	1-904-21-00-181-CF
		8	M16x1,5	19	24	30	47	19	24	1-904-03-00-180-CF	1-904-23-00-181-CF
		10	M18x1,5	22	24	30	48	22	24	1-904-05-00-180-CF	1-904-25-00-181-CF
		12	M20x1,5	24	24	30	47	24	24	1-904-07-00-180-CF	1-904-27-00-181-CF
		14	M22x1,5	27	27	32	50	27	27	1-904-08-00-180-CF	1-904-28-00-181-CF
	400	16	M24x1,5	30	30	33	55	30	30	1-904-10-00-180-CF	1-904-30-00-181-CF
		20	M30x2	36	32	34	62	36	36	1-904-12-00-180-CF	1-904-32-00-181-CF
		25	M36x2	46	41	39	62	46	41	1-904-14-00-180-CF	1-904-34-00-181-CF
		30	M42x2	50	46	41		auf Anfrage		1-904-16-00-180-CF	1-904-36-00-181-CF
		315	38	M52x2	60	55	46		auf Anfrage		1-904-18-00-180-CF

Für Ausführung mit Dichtungen aus FKM

00 ersetzen durch 02

00 ersetzen durch 02

## Schottverschraubung Baureihe Steck

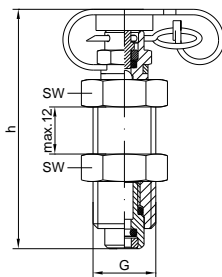


Abb. 1

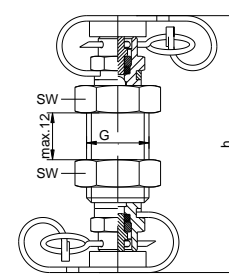
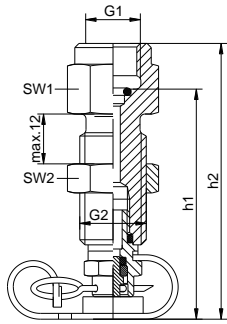


Abb. 2

G	SW	h	Abb.	Artikelnummer (NBR)	Artikelnummer (FKM)
M16x2	19	61	1	1-980-48-20-040-CF	1-980-48-20-041-CF
M16x2	19	71	2	1-980-48-20-050-CF	1-980-48-20-051-CF

Andere Ausführungen auf Anfrage. Technische Änderungen vorbehalten. Alle Maße in mm.

## Manometerschottverschraubung Baureihe Steck – ohne Ventilfunktion



G1	SW1	SW2	h1	h2	G2	Abdichtung	Artikelnummer (NBR)	Artikelnummer (FKM)
G 1/4	19	19	55	66	M16x2	O-Ring	1-918-29-01-210-CF	1-918-29-21-210-CF
G 1/2	27	24	58	75	M16x2	O-Ring	1-918-31-01-210-CF	1-918-31-21-210-CF
1/4 NPT	19	19	-	68	M16x2	Gewinde	1-918-44-00-210-CF	1-918-44-20-210-CF
1/2 NPT	27	24	-	75	M16x2	Gewinde	1-918-46-00-210-CF	1-918-46-20-210-CF

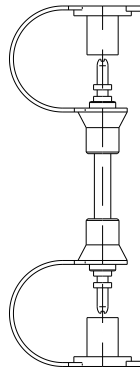
## Hochdruckschlauch

zulässiger Betriebsdruck  
bis zu 630 bar

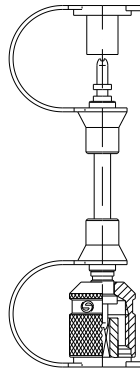
Druckausnutzungsgrad:  
bei 20°C 100%  
bei 40°C 95%  
bei 60°C 90%  
bei 80°C 80%  
bei 100°C 70%

Weitere Details entnehmen  
Sie bitte der Rubrik  
Schläuche und Armaturen

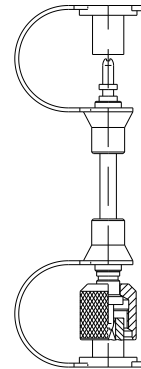
Baureihe Steck



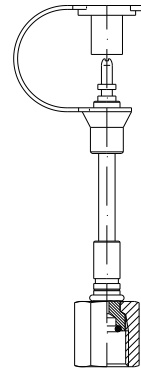
Baureihe Steck



Baureihe Steck



Baureihe Steck



Baureihe Steck

Baureihe M16x2

Baureihe S12x1,5

Manometer-  
anschluss G 1/4<sup>2)</sup>

Länge L <sup>1)</sup> gem. DIN 20066	Bestellbezeichnung			
200	1-971-01-01-010-CF	1-971-01-04-010-CF	1-971-01-12-010-CF	1-971-01-02-010-CF
400	1-971-01-01-040-CF	1-971-01-04-040-CF	1-971-01-12-040-CF	1-971-01-02-040-CF
630	1-971-01-01-060-CF	1-971-01-04-060-CF	1-971-01-12-060-CF	1-971-01-02-060-CF
800	1-971-01-01-080-CF	1-971-01-04-080-CF	1-971-01-12-080-CF	1-971-01-02-080-CF
1000	1-971-01-01-090-CF	1-971-01-04-090-CF	1-971-01-12-090-CF	1-971-01-02-090-CF
1500	1-971-01-01-100-CF	1-971-01-04-100-CF	1-971-01-12-100-CF	1-971-01-02-100-CF
2000	1-971-01-01-110-CF	1-971-01-04-110-CF	1-971-01-12-110-CF	1-971-01-02-110-CF
2500	1-971-01-01-120-CF	1-971-01-04-120-CF	1-971-01-12-120-CF	1-971-01-02-120-CF
3200	1-971-01-01-130-CF	1-971-01-04-130-CF	1-971-01-12-130-CF	1-971-01-02-130-CF
4000	1-971-01-01-140-CF	1-971-01-04-140-CF	1-971-01-12-140-CF	1-971-01-02-140-CF

<sup>1)</sup> Andere Längen auf Anfrage

Weitere Anschlüsse siehe Abschnitt  
Schläuche und Armaturen

<sup>2)</sup> Anschlussgewinde G<sup>1</sup>/<sub>2</sub>,  
<sup>1</sup>/<sub>4</sub> NPT und <sup>1</sup>/<sub>2</sub> NPT auf Anfrage.

Die Angaben zur Definition der Schlauchleitungslängen entnehmen Sie bitte dem Anhang.