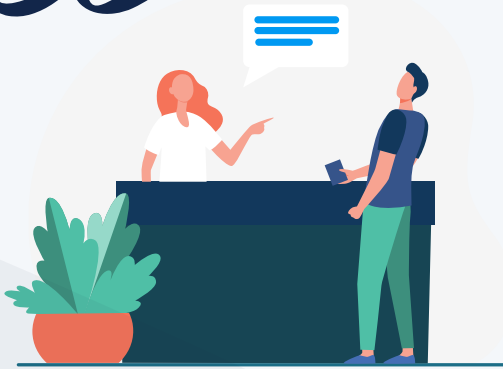


Willkommen!



REZEPTION

Täglich von 08:30 bis 19:00 Uhr geöffnet

Für Fragen und Informationen rund um Ihren Aufenthalt wenden Sie sich bitte an die Rezeption, wir helfen Ihnen gerne weiter!

Check-Out und Zahlung

Am Abreisetag haben Sie bis 16:00 Uhr Zeit, Ihren Platz zu verlassen und zu bezahlen. Bei Abreise nach 16:00 Uhr werden zusätzlich 50% des Tagespreises erhoben.

Bitte zahlen Sie während den Öffnungszeiten der Rezeption!

Im Inselrestaurant besteht keine Bezahlungsmöglichkeit für Ihren Campingaufenthalt!

Gerne können Sie den Check-Out schon am Vortag an der Rezeption durchführen. Bei Abreise vor 08:30 Uhr am Abreisetag ist dies zwingend notwendig.

Zahlungsmöglichkeiten

Kreditkarte, Girocard und Barzahlung

INSELRESTAURANT MIT BIERGARTEN

Täglich von 11:00 bis 22:00 Uhr geöffnet

Küchenzeiten

11:30 - 14:00 Uhr sowie 17:00 - 21:00 Uhr
Sonn- und Feiertags durchgehende Küche

Wir bieten täglich durchgehend Kaffee, Kuchen und Getränke an.

Tischreservierungen nehmen wir gerne telefonisch unter +49 (0) 2606-357 oder persönlich vor Ort entgegen.

SHOP

Täglich von 08:00 bis 22:00 Uhr geöffnet

Der Inselshop befindet sich im Restaurant. Dort erhalten Sie eine kleine Auswahl an Lebensmitteln, Drogerieartikeln, Eis, gekühlten Getränken, Kaffee, etc.

Auch Dusch- und Waschmarken sowie Campinggas bieten wir dort an.

Brötchenverkauf

Täglich frische Backwaren ab 08:00 Uhr ohne Vorbestellung



ZUR
SPEISEKARTE



SANITÄRE ANLAGEN

Das Gebäude ist rund um die Uhr geöffnet

Die sanitären Anlagen befinden sich in der Mitte der Insel, direkt neben dem Inselrestaurant.

Zum Duschen sowie der Nutzung von Waschmaschine und Trockner sind entsprechende Marken nötig.

Ebenfalls haben Sie im Sanitärgebäude die Möglichkeit, Ihr Geschirr zu spülen. Auch ein Wickeltisch steht zur Verfügung.

Entleerung von Campingtoiletten

Links neben der Treppe zum Sanitärgebäude besteht die Möglichkeit zur Entleerung der Toilettenkassetten. Alternativ kann unser neuer Automat zur Entleerung und hygienischen Reinigung genutzt werden.

Rollstuhlgerechtes WC & Dusche

Der Raum befindet sich auf der rechten Seite des Sanitärgebäudes und ist ebenerdig zugänglich.

Zum Zutritt benötigen Sie einen Schlüssel. Dieser ist an der Rezeption und im Restaurant erhältlich.

IHR STELLPLATZ

Sie können sich den Platz auf unseren Campingwiesen frei wählen. Es gibt keine parzellierten Flächen für Touristen. Ab dem Sanitärgebäude beginnt der Bereich der Dauercamper, dort bitten wir Sie nicht mit dem Auto einzufahren.

Bitte nehmen Sie bei der Flächennutzung Rücksicht auf die anderen Gäste. Stellen Sie sich platzsparend und mit dem nötigen Abstand zueinander auf.

Bei der Wahl des Platzes ist darauf zu achten, dass Sie die Wege freihalten, sodass ausreichend Platz für Rettungsfahrzeuge besteht.

Bei Missachtung kann die Campingplatzleitung eine Umplatzierung anordnen.

ZUM
PLATZPLAN



FERIEN INSEL

ferieninsel-winningen.de

Inselweg 10 • 56333 Winnigen

camping@ferieninsel-winningen.de

Rezeption: +49 (0) 26 06 - 18 00
Restaurant: +49 (0) 26 06 - 357

FerieninselWinnigen

campingwinnigen

PREISÜBERSICHT

Wohnmobil, KFZ mit Caravan oder Zelt /Nacht	9,50 €
Zeltplatz ohne KFZ	5,00 €
Erwachsener /Nacht	9,00 €
Kind (3-14 Jahre) /Nacht	4,50 €
Hund /Nacht	4,00 €
zusätzliches KFZ /Nacht	6,00 €
Strom pauschal /Nacht	4,50 €
Duschmarke (7 min)	1,50 €
Waschmarke /Nutzung	3,50 €
Tagesgast Erwachsener	2,00 €
Tagesgast Kind	1,50 €



FREIZEIT

Auf unserer Homepage finden Sie viele Freizeit- und Ausflugstipps sowie die Angebote unserer Verleihpartner (z.B. Fahrrad und SUP). Ebenfalls finden Sie eine Auswahl an Flyern, Broschüren und Landkarten an unserer Rezeption. Auch die lokalen Touristikbüros z.B. in Winningen sind Ihnen gerne behilflich. Seit Neustem finden Sie bei uns eine Boule-Bahn und Tischtennisplatten.

Anmietung von Bootsstegen

nur für Übernachtungsgäste

Unsere Bootsstege (max. 6,50m Bootslänge) können Sie für 12,00€ pro Tag mieten. Die Rückgabe ist spätestens um 10:00 Uhr am Folgetag an der Rezeption. Es wird ein Pfand von 50,00€ in bar benötigt.

Bootsslip-Anlage

Bei uns können Sie Ihre Sportboote ins Wasser lassen.

Für Campinggäste ist dieser Service kostenfrei. Externe Gäste können Ihr Boot gegen eine Gebühr von 18,00€ ins Wasser lassen. Ein Stellplatz für Trailer und KFZ auf der Trailerwiese ist im Preis inbegriffen.

NOTFALLNUMMERN

Polizei: 110
Rettungsdienst & Feuerwehr: 112
📍 Inselweg 10 | 56333 Winningen

AUSZUG AUS DER PLATZORDNUNG

Bei Verstößen gegen die Platzordnung oder rücksichtslosem Verhalten kann ein Platzverweis ausgesprochen werden.

Geschwindigkeit

Auf allen Wegen gilt maximal Tempo 10 km/h! Bitte achten Sie besonders auf spielende Kinder und Spaziergänger. Vermeiden Sie unnötige Fahrten mit dem Auto!

Nachtruhe

Ab 22:00 Uhr ist die Lautstärke deutlich auf Zimmerlautstärke zu reduzieren.

Ab 24:00 Uhr gilt die Nachtruhe.

Bitte nehmen Sie Rücksicht auf die anderen Campinggäste und sprechen Sie sich gegebenenfalls miteinander ab.

Fahrzeuge

Das Laden von Elektrofahrzeugen ist grundsätzlich nicht erlaubt.

Hunde

Hunde sind gebührenpflichtig und müssen an der Leine gehalten werden. Die Hinterlassenschaften des Hundes sind umgehend zu entfernen. Bitte führen Sie die Hunde außerhalb des Geländes aus. Hundekotbeutel finden Sie im Spender an der Rezeption und am Restaurant.

Als gefährlich eingestufte Hunde und Kampfhunde sind auf dem Gelände nicht gestattet.

Müllentsorgung

ist ausschließlich in den dafür bereitgestellten Mülltonnen gestattet. Diese sind auf dem ganzen Platz verteilt.

Blaue Tonnen finden Sie zentral am Sanitärgebäude und der Rezeption. Es erfolgt eine Trennung von Papiermüll (blau) und Restmüll (schwarz). Es wird nur Hausmüll entsorgt, der während Ihrem Aufenthalt angefallen ist. Sperrmüll und der Gleichen zu entsorgen ist strengstens verboten.

Feuer / Grillen

Für offenes Feuer dürfen nur dafür vorgesehene Feuerschalen verwendet werden. Bei hohen Temperaturen und länger andauernder Trockenheit kann ein Grill- und Feuerverbot verhängt werden. Dies wird an der Rezeption bekanntgegeben.

Gas

Für sämtliche, auf dem Platz abgestellten Wagen (z.B. Wohnwagen und Wohnmobile), die eine Gasflasche mit sich führen, muss eine aktuelle und gültige Gasprüfungsbescheinigung vorliegen. Dies bestätigt der Gast mit dem Check-In.

Wasser

Das Wasser auf den Plätzen darf nur als Trinkwasser genutzt werden. Bitte gehen Sie sparsam damit um. Rasensprengen, die Nutzung von Außenduschen oder Füllung von Schwimmbecken u.ä. ist nicht gestattet.

Abwasser

Abwasser (Grau- und Schwarzwasser) darf nur an den entsprechenden Entleerungsmöglichkeiten eingeleitet werden. Die Entleerung von Chemietoiletten ist links unterhalb der Treppe zum Sanitärgebäude möglich. Alternativ kann unser neuer Automat zur Entleerung und hygienischen Reinigung genutzt werden. Neben dem Gebäude befindet sich eine Ver- und Entsorgungsstation für Wohnmobile.

Zum Schutz unserer technischen Einrichtungen dürfen keine Hygieneartikel oder starken Tücher über die Waschbecken, Spülbecken und Toiletten entsorgt werden.

Strom

Der Strom ist kostenpflichtig und wird über eine Tagespauschale abgerechnet. Wenn Sie Strom benötigen, ist dies an der Rezeption vorab anzumelden. Pro Buchung bzw. Stellplatz wird eine eigene Pauschale erhoben.

Hochwasser

Jeder Mieter des Platzes hat den Wasserstand der Mosel selbstständig zu beobachten. Bei einem Pegelstand von 4,60m in Trier hat der Mieter selbstständig und unverzüglich den Platz zu räumen.

Informationen zum Pegelstand sind unter www.hochwasser.rlp.de einzusehen.

Haftung

Für Schäden durch höhere Gewalt (z.B. Sturm- und Wetterschäden, Blitz und Hagel), abhandengekommenes oder beschädigtes Eigentum oder Störungen an der Strom- und Wasserversorgung haftet der Platzbetreiber nicht. Dies gilt insbesondere für Schäden durch Hochwasser. Eltern haften für Ihre Kinder.

Wir lassen unsere Bäume gemäß Baumkontrollrichtlinie der FLL regelmäßig kontrollieren und nach FLL ZTV in ihrer neusten Fassung pflegen. Für naturgegebene Gefahren wird keine Haftung übernommen.

WIR WÜNSCHEN
IHNEN EINEN
ERHOLSAMEN
AUFENTHALT!

Camping • Restaurant
**FERIEN
INSEL**
Winningen



INFORMATIONEN
FÜR GÄSTE

www.ferieninsel-winnigen.de