



TRAITEMENT D'AIR

Gamme GHOST

Idéal en rénovation ou lorsque l'installation d'une VMC double flux classique n'est pas possible.

VMC double Flux décentralisé.

Ventilation mécanique contrôlée avec unité de récupération de chaleur décentralisée, à flux inversé.

GHOST est la solution parfaite pour assurer une ventilation mécanique adéquate dans les maisons et les locaux commerciaux, en cas de rénovations et dans toutes les situations où un système de VMC double flux à conduits ne peut pas être utilisé pour des raisons d'espace.

Bien équipé:

Échangeur de chaleur à haut rendement (jusqu'à 93%) en matériau céramique.

Capot avant en ABS, Système d'ouverture inclinable du panneau avant pour empêcher la pénétration d'air lorsque le ventilateur est éteint.

Grille extérieure en ABS spécialement conçue pour réduire le bruit extérieur.

Longueur de conduit standard 500mm. (700mm en option)

Profondeur de paroi minimale de 250 mm pour G160 et 200 mm pour G100

Silencieux:

Moto ventilateur à roulement à billes DC, coussinet et roulement avec commutation électronique.

Simplicité d'entretien et de nettoyage avec double filtre à poussière lavable et facilement accessible pour l'entretien.

Degré de protection IPX4.

Sûrs :

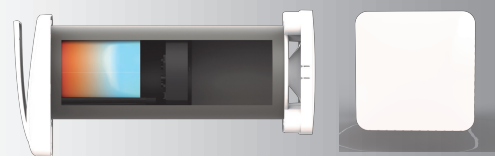
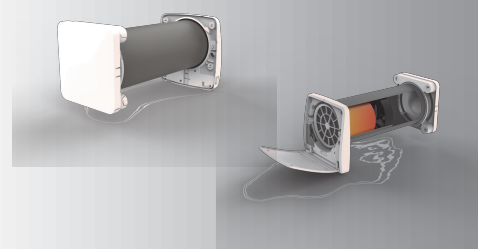
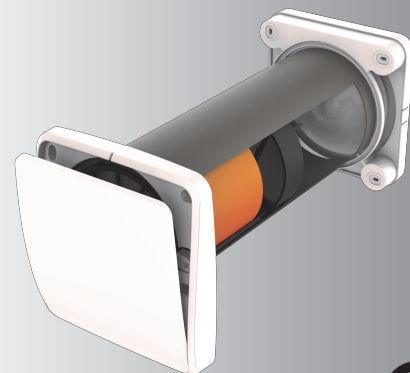
Signaux visuels LED pour recevoir des commandes et nettoyer les filtres.

Capteur d'humidité et de crépuscule (versions actives et sans fil).

Retour à la dernière fonction utilisée en cas de coupure de l'alimentation électrique.

Pas besoin de drain de condensat.

Température de fonctionnement: -30 °C + 50 °C.



Commande filaire, Sans fil ou centralisé pour plusieurs appareils, disponible en options.

DEEE = 1.67€

Modèle	Diamètre (mm)	Puissance (w)	Débit d'air (M3/h)	Pression (mmCE)	Niveau sonore (dba)	Poids (kg)		
GHOST 100 B	100	6.9	30	7.3	37	3.5		
GHOST 160 B	160	6.7	60	5.5	30	4.9		