

Stückliste für Waschanlage

Nr.	Bezeichnung	Maße in mm	Farbe	Stückzahl
1101.01	Grundplatte		grau	1
02	Bodenplatte	328 x 75	grau	1
03	Bodenplatte	328 x 20	grau	1
(04)	Wellenlagerplatte		anthrazit	6
(05)	Wellenlagerplatte		anthrazit	2
06	Bürstenträger		anthrazit	6
07	Bürstenträger-Abdeckung		gelb	6
08	Sprühportal		gelb	3
09	Fenstersprüher		gelb	3
10	Fotozelle		gelb	3
11	Umlenkspiegel		gelb	3
12	Motorattrappe		gelb	6
13	Hausrückwand	100 x 30	orange	1
14	Seitenwand links	46 x 34	orange	1
15	Vorderwand links	41 x 34	orange	1
16	Seitenwand Mitte	15 x 34	orange	1
17	Vorderwand rechts	60 x 33	orange	1
18	Seitenwand rechts	31 x 33	orange	1
19	Fensterrahmen	14 x 17	braun	10
20	Fensterrahmen	11 x 17	braun	1
21	Türfüllung		braun	1
22	Türrahmen		grau	1
23	Glasscheiben	174 x 17	} 282	1
24	Glasscheiben	33 x 17		2
25	Glasscheiben	42 x 17		1
26	Dach		grau	1
(27)	Zahnrad 11 Zähne	Loch \varnothing 2,2		6
(28)	Zahnrad 25 Zähne	Loch \varnothing 2,2		6
(29)	Schnecke			8
(30)	Schneckenrad 12 Zähne	Loch \varnothing 1,9		8
(31)	Zahnrad 25 Zähne	Loch \varnothing 1,6		6
32	Zahnrad 11 Zähne	Loch \varnothing 1,9		6
33	Schrauben-Abdeckplatte	\varnothing 6	gelb	6
(40a+b)	Längswelle	177		2
(41)	Verbindungswelle	82		1
(42)	Antriebswelle	65		6
(43)	Wellenlager-Buchse		Messing	6
44	Bürstenlager-Buchse		Messing	6
45	Säule		Mess. gelb	6
(46)	Antriebsfeder	\varnothing 2,5 x 52		1
47	Bürsten-Andrückfeder	\varnothing 5 x 5		6
48	Bürste			6
(49)	Motor			1
(50)	Entstörung komplett			1
54	Schraube			10

Waschanlage für Reisezugwagen



Bauanleitung

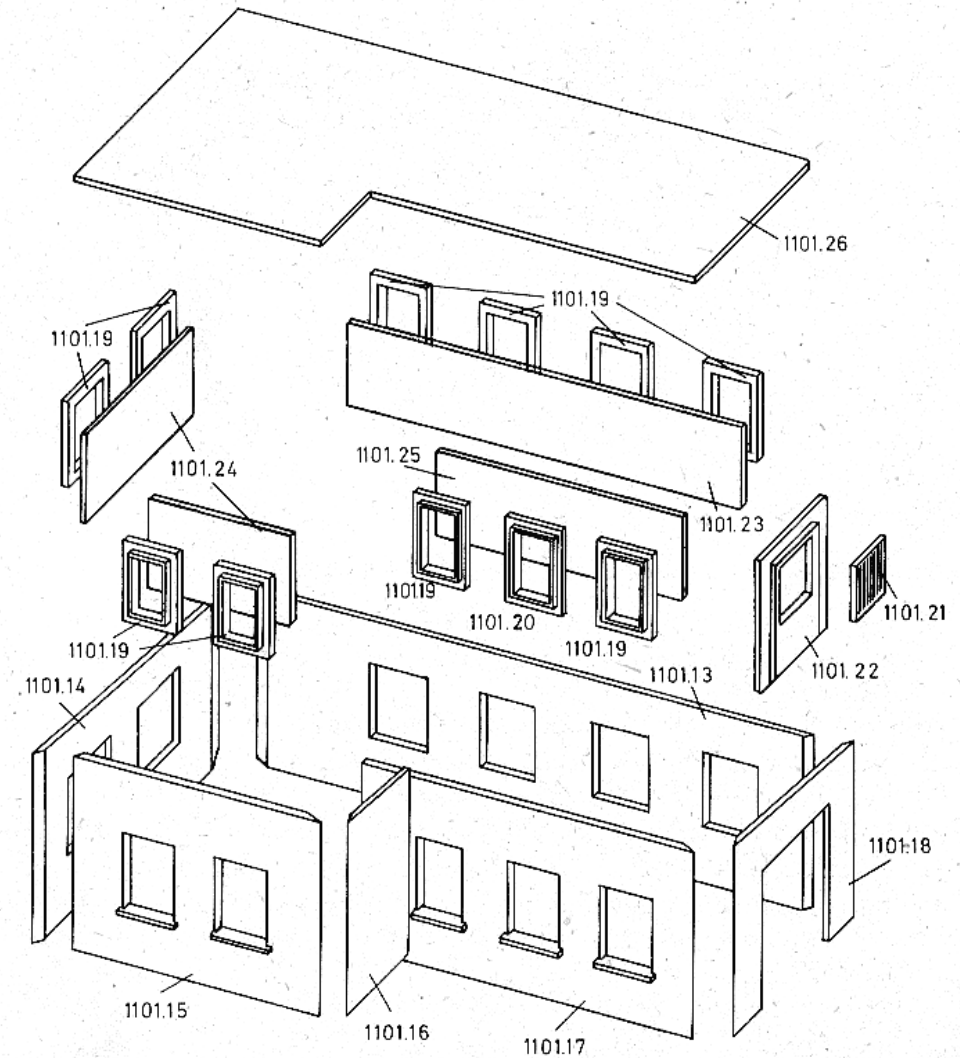
nur für Bausatz 1102

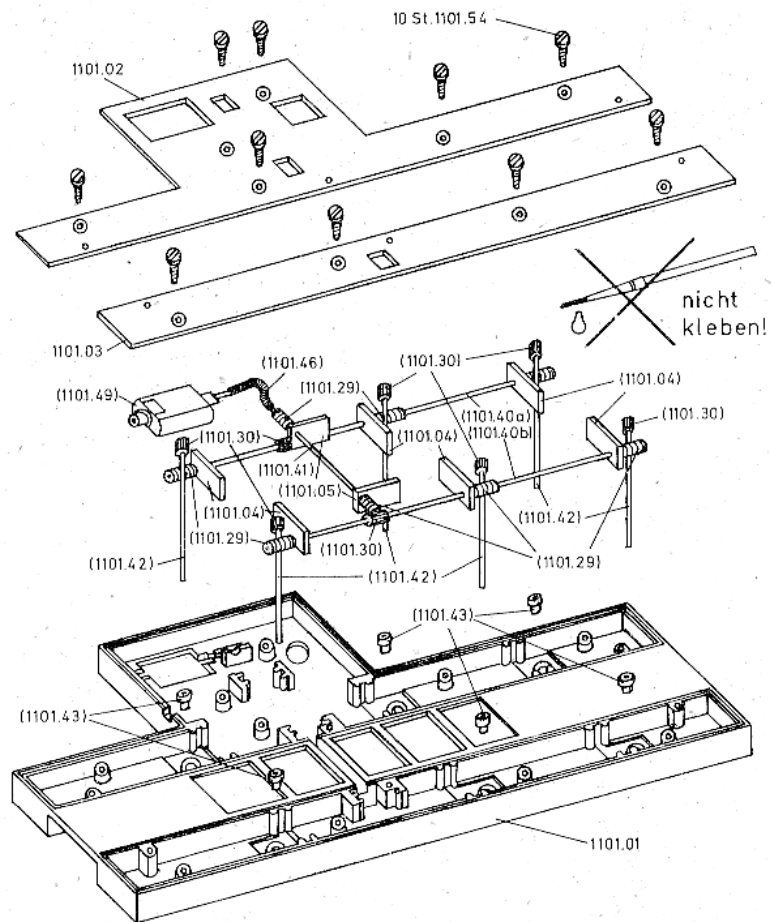
Hochwaldstraße 62

90469 Nürnberg

www.Herkat.de

mail:Herkat@t-online.de



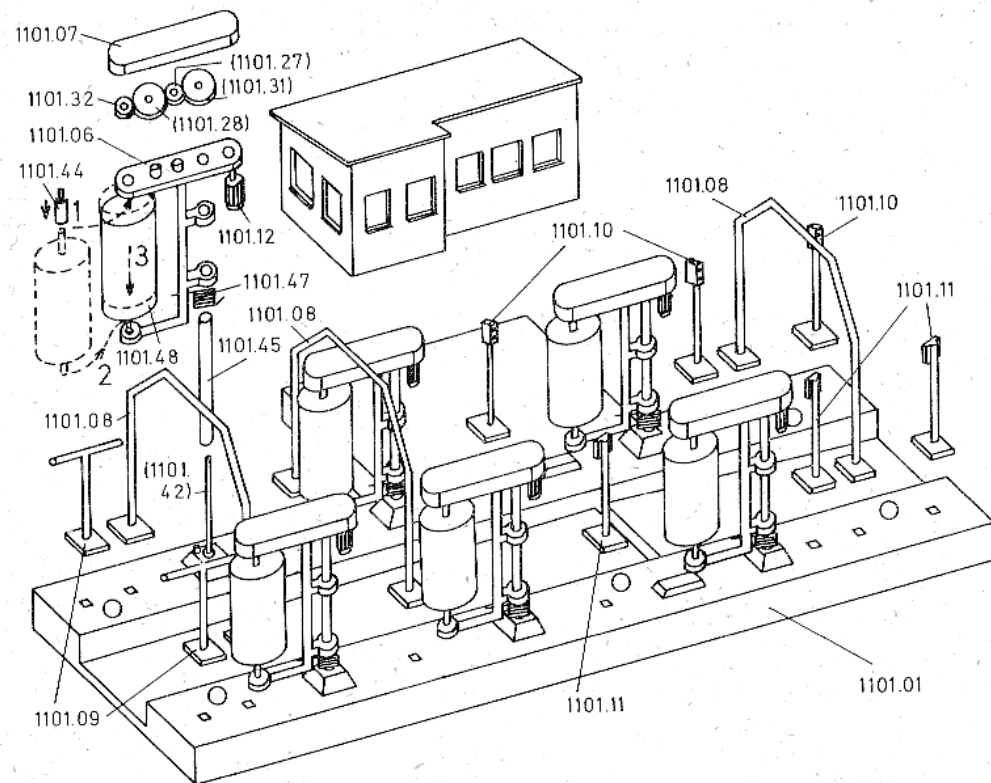


Bei der Montage bitte folgende Reihenfolge beachten:

1. Die 6 Lagerbuchsen 1101.43 mit einem Schraubenziehergriff eindrücken.
2. Die beiden vormontierten Längswellen 1101.40 a + b mit den Lagerplatten 1101.04 eindrücken.

Achtung! Wellen nicht vertauschen, siehe Zeichnung!

3. Antriebsfeder 1101.46 auf Motorwelle und Verbindungswelle 1101.41 unter leichtem Drehen ca. je 6 mm aufstecken.
4. Motor und Verbindungswelle 1101.41 mit den Lagerplatten 1101.05 eindrücken.
5. 6 Antriebswellen 1101.42 durch die Lagerbuchsen 1101.43 stecken.
6. Alle Schnecken und Zahnräder mit einem Getriebefett einfetten. Alle Wellen- und Motorlager leicht einölen. Nach ca. 80 bis 100 Betriebsstunden wiederholen.
7. Bodenplatten mit den 10 Schrauben befestigen.



1. 6 Säulen 1101.45 in die Bohrungen mit Hilfe des beigelegten Röhrchens einklopfen und Federn 1101.47 mit dem kurzen Schenkel voraus aufschieben.
2. Die 6 Bürstenträger 1101.06 mit der Motorattrappe 1101.12, Bürste 1101.48, Bürstenlagerbuchse 1101.44 und dem Zahnrad 1101.32 vormontieren.
3. Den kompletten Bürstenträger auf die Säule 1101.45 aufschieben und Feder 1101.47 in den Zapfen einhängen.
4. Zahnrad 1101.31 auf die Welle 1101.42 aufdrücken. Auf etwas Luft zwischen Zahnrad und Bürstenträger achten.
(Von allen Zahnrädern Anspritzgrad mit scharfem Messer vorsichtig entfernen!)
5. Die Zahnräder 1101.27 und .28 auf die Zapfen auflegen.
6. Bürstenträger-Abdeckung 1101.07 aufstecken, nicht kleben.
7. Pumpenhaus auf die Grundplatte kleben.
8. Waschanlage auf der Anlagenplatte festschrauben und die Schraubenlöcher mit den Abdeckplatten 1101.33 verschließen.