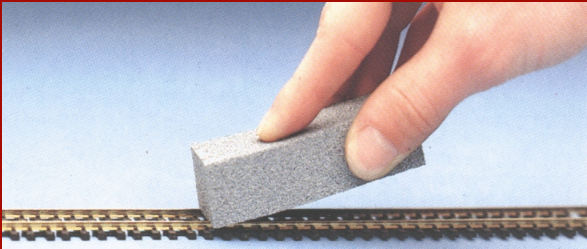


Modellbahn-Zubehör



1405 Schienenreinigungswagen N, mit Trocken-Reinigungs-Schleifer „Clean-o-fix“. Mit „TEXACO“ Beschriftung. Durch einfaches Abnehmen des Reinigungsschleifers auch als normaler Tankwagen zu verwenden. LÜP 55 mm

Der N-Reinigungswagen ist in Verschiedenen Ausführungen lieferbar (Art. Nr. 1401 – 1409). Artikel Nr. 1401 – 1404 ist mit Filzschleifer, Nr. 1405 + 1406 mit Clean-o-fix Schleifer ausgestattet. Artikel Nr. 1409 ist als Set mit beiden Schleifern ausgestattet. Bei allen Wagen kann durch Auswechseln der Schleifer wahlweise Naß oder Trocken (hier jedoch ohne Reinigungsmittel) gereinigt werden.
Dies gilt auch bei allen HO - Wagen



2717 Schienenreiniger „Clean-o-fix“

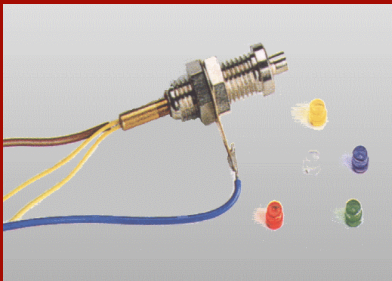
Selbst der härteste Schmutz wird spielend in kürzester Zeit entfernt. Gibt den Schienen wieder einen metallischen Glanz.



1306 Schienenreinigungswagen – Set HO

mit rotierender Reinigungsscheibe. Zum Naß - und Trockenreinigen. Mit 3 Ersatzscheiben, zum Füllen mit SR24, auf dem Dach je eine Einfüll- und Regulierschraube. Zwei zu öffnende Doppeltüren. Durch den transparenten Tank ist eine leichte Kontrolle des Reinigungsmittels möglich. Vorbildgerechte Beschriftung. Geeignet für alle HO 2-Leiter Gleise. Mit je einer Bügel- und Hakenkupplung. LÜP 137 mm

1356 Schienenreinigungswagen dto. Jedoch für PUKO-Gleise, mit 2 Bügelkupplungen



2290 Drucktaster „Digital“

Zum Schalten von Weichen und Signalen bei gleichzeitiger Anzeige der Weichen- oder Signalstellung (Weichenrückmeldung). Mit getrennt herausgeführten (potentialfreien) Glühlampen-Anschlußkabeln. Mit je einem Druckknopf in rot, grün, blau, gelb und weiß.
Lampenspannung 12 - 16 V
Ersatzlampe: 2297
Maße: Außen-Ø 7,5 mm, Bohr-Ø 6,2 mm, Einbautiefe 28 mm

LED-Drucktaster

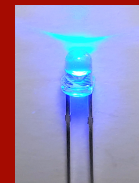
Zum Schalten von Weichen und Signalen bei gleichzeitiger Anzeige der Weichen- oder Signalstellung (Weichenrückmeldung). Mit getrennt herausgeführten (potentialfreien) Anschlußkabeln.
LED Spannung 10- 16 V
Unter 10 mA Stromverbrauch
Maße: Außen-Ø 7,5 mm, Bohr-Ø 6,2 mm, Einbautiefe 28 mm



2744 Micro LED blau

mit zwei angelöteten CU Drähten. Zum Betrieb wird ein Vorwiderstand 2761 benötigt

LED's auch in rot, grün, gelb und weiß



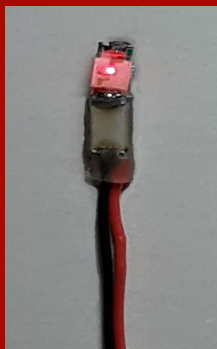
2758 LED blau

3 mm Ø. Zum Betrieb wird ein Vorwiderstand 2761 benötigt



2233 Kontroll-Leuchte

mit LED blau 4 mm Ø



LED-Einsatz

Zum zum nachträglichem Beleuchten von unseren unbelleuchteten Druckastern. Oder zum Austauschen unsererer Glühlampen 2297 bzw. 2299
LED Spannung 10- 16 V
Unter 10 mA Stromverbrauch



2281 LED-Drucktaster rot

2282 LED-Drucktaster grün
2283 LED-Drucktaster blau
2284 LED-Drucktaster gelb
2285 LED-Drucktaster weiß



2288 LED Drucktaster gelb / weiß

abwechselnd leuchtend



2287 LED Drucktaster rot / grün

abwechselnd leuchtend

Ein Taster – zwei Farben
Unsere bewährten LED – Drucktaster gibt es jetzt auch in zweifarbig leuchtend



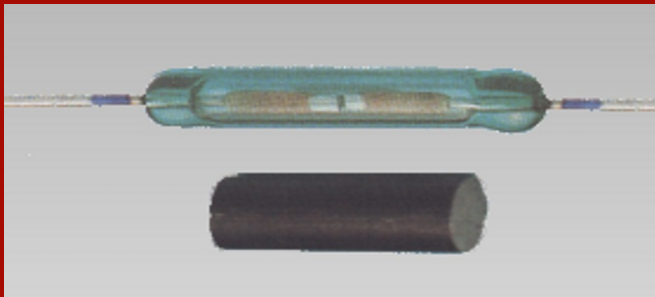
2711 Kreuz-Schraubendreher

Für unsere Gleisbefestigungs-Schrauben mit Kreuzschlitz. Auch eine Hilfe zum Befestigen unserer Entkuppel.



Herkat

Modellbahn-Zubehör

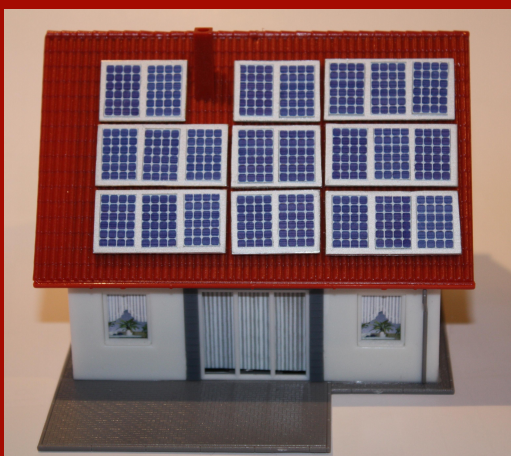


Herkat Magnet-Schalt-System mit Schutzgas Rohr Kontakten (kurz **SRK** genannt) werden mit Dauermagneten, die unter den Fahrzeugen angebracht werden, zum automatischen Schalten von Weichen und anderen Magnetartikeln verwendet.



Reisezug Waschanlage für HO

Detailgetreu nach dem „großen Vorbild“, mit elektrischem Antrieb der 6 federnd gelagerten Waschbürsten. Nach einem Original der DB. Mit der Nachbildung der Fenstersprüher, Sprühportalen und der Fotozellen-Steuerung.



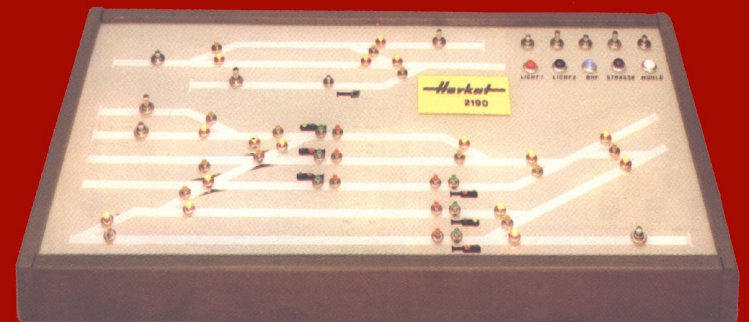
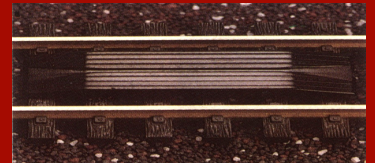
Solarmodule HO, TT und N

Nachbildung von Solarmodulen, selbstklebend, zum einfachen Aufkleben auf Hausdächer usw.

Universal - Entkupppler

für HO, TT, N und Z.
Zum Entkuppeln von Fahrzeugen an jeder beliebigen Anlagenstelle. Einfacher Einbau in alle geraden und gebogenen Gleise, auch in bereits fest verlegte Gleise

Eingebauter Universal-Entkupppler



Ob Anfänger oder Besitzer einer großen Modellbahn-Anlage - mit einem Herkat Gleisbildstellwerk haben Sie noch mehr Freude an Ihrem Hobby!

Für ein Gleisbildstellwerk im Selbstbau führen wir alles Zubehör: z.B. unsere Drucktaster beleuchtet und unbeleuchtet für Gleisbildstellwerk



3682 Litze schwarz

5 x 0,10 mm Außen Ø 0,55 mm
10 m Ring

Auch in rot, gelb und weiß



Plakatwände, Plakatsäulen, Bautafeln und Wegweiser für N, TT und HO mit LED beleuchtet