

## ALLGEMEINE HOCHSCHULREIFE (GESUNDHEIT)

### BEWERBUNG UM EINEN SCHULPLATZ

Informieren Sie sich bitte auf unserer Website unter „Bewerbung/Anmeldung“. Nach den Herbstferien finden Sie dort die aktuellen Informationen zum Bewerbungsverfahren für das kommende Schuljahr.

Bitte reichen Sie **keine** Originale und **keine** Bewerbungsmappen ein.

Die Liebfrauenschule Coesfeld nimmt an dem System „schulbewerbung.de“ teil. Auch hierzu finden Sie nähere Informationen auf unserer Website:

[www.lbc.one](http://www.lbc.one)

Liebfrauenschule  
Coesfeld

BERUFSKOLLEG  
DES  
BISTUMS MÜNSTER



### KONTAKT

Liebfrauenschule Coesfeld  
Kuchenstraße 18 · 48653 Coesfeld  
**Telefon** 02541 9417-10  
**Fax** 02541 9417-51  
**E-Mail** sekretariat@lbc.one  
**Web** www.lbc.one

Liebfrauenschule  
Coesfeld

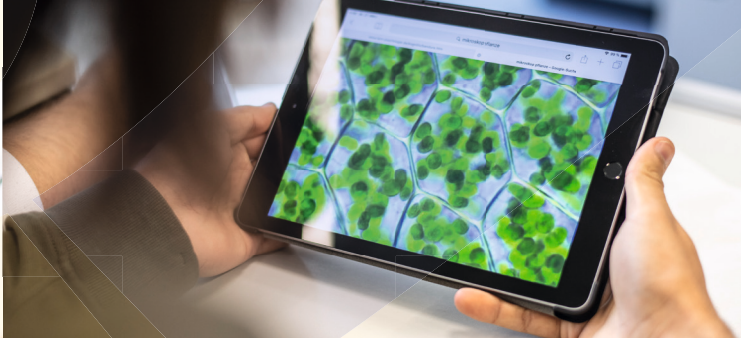
BERUFSKOLLEG  
DES  
BISTUMS MÜNSTER



## ALLGEMEINE HOCHSCHULREIFE (GESUNDHEIT)

FACHBEREICH: **GESUNDHEIT UND SOZIALES**  
FACHLICHER SCHWERPUNKT: **GESUNDHEIT**

BERUFLICHES GYMNASIUM (AHG)



## AUFGABE, ZIELE, DAUER UND ORGANISATION

Der Bildungsgang vermittelt die allgemeine Hochschulreife in Verbindung mit beruflichen Kenntnissen im Bereich Gesundheit und dauert 3 Jahre.

## AUFNAHMEVORAUSSETZUNGEN

Voraussetzung für die Aufnahme in die Jahrgangsstufe 11 ist die Berechtigung zum Besuch der gymnasialen Oberstufe. Schüler:innen mit Fachhochschulreife im Fachbereich „Gesundheit und Soziales“ können in die Jahrgangsstufe 12 aufgenommen werden.

## GRUNDSTRUKTUR DES UNTERRICHTS

Die Unterrichtsfächer sind Aufgabenfeldern zugeordnet:

1. Sprachlich-literarisch-künstlerisches Aufgabenfeld
2. Gesellschaftswissenschaftliches Aufgabenfeld
3. Mathematisch-naturwissenschaftlich-technisches Aufgabenfeld
4. Religionslehre, Sport

Die Unterrichtsfächer variieren in den einzelnen Jahrgangsstufen. In den Jahrgangsstufen 12 und 13 ist der profilbildende Leistungskurs Gesundheit. Biologie ist der weitere Leistungskurs.

## STUDENTAFEL

### 1. Berufsbezogener Lernbereich:

- Gesundheit
- Biologie
- Biochemie
- Psychologie
- Mathematik
- Englisch
- 2. Fremdsprache: Italienisch (Alternativ bieten wir, je nach Möglichkeiten der Schulorganisation, unterschiedliche Fächer an, z. B. Ernährungslehre, Sport /Gesundheitsförderung, wenn die 2. Fremdsprache in der Sek I von Klasse 7 – 10 bzw. Klasse 6 – 9 belegt worden ist.)

### 2. Berufsübergreifender Lernbereich:

- Deutsch
- Gesellschaftslehre mit Geschichte
- Religionslehre
- Sport

### 3. Differenzierungsbereich:

nach Möglichkeiten der Schule, z. B. Ausbildung Rettungshelfer:in, Praxis im Gesundheitswesen

### 4. Praktika:

3 Wochen in der Jahrgangsstufe 11

## ABSCHLUSS

Die Abiturprüfung findet am Ende der Jahrgangsstufe 13 statt. Im ersten bis dritten Abiturfach wird schriftlich und gegebenenfalls mündlich, im vierten Abiturfach wird mündlich geprüft.

Mit bestandener Abiturprüfung erhalten die Schüler:innen ein „Zeugnis der allgemeinen Hochschulreife“.

## BERECHTIGUNG

Das Zeugnis der allgemeinen Hochschulreife berechtigt zum Studium an einer Hochschule.

## KOSTEN WÄHREND DER AUSBILDUNG

Schulgeld wird nicht erhoben. Fahrtkosten werden nach den geltenden Regelungen erstattet. Neben dem gesetzlich vorgeschriebenen Eigenanteil an Lernmitteln fallen Kosten an, z. B. für Lektüren, für im Unterricht zur Verfügung gestellte Arbeitsmittel, für Exkursionen und Studienfahrten sowie Tage der religiösen Orientierung.

