



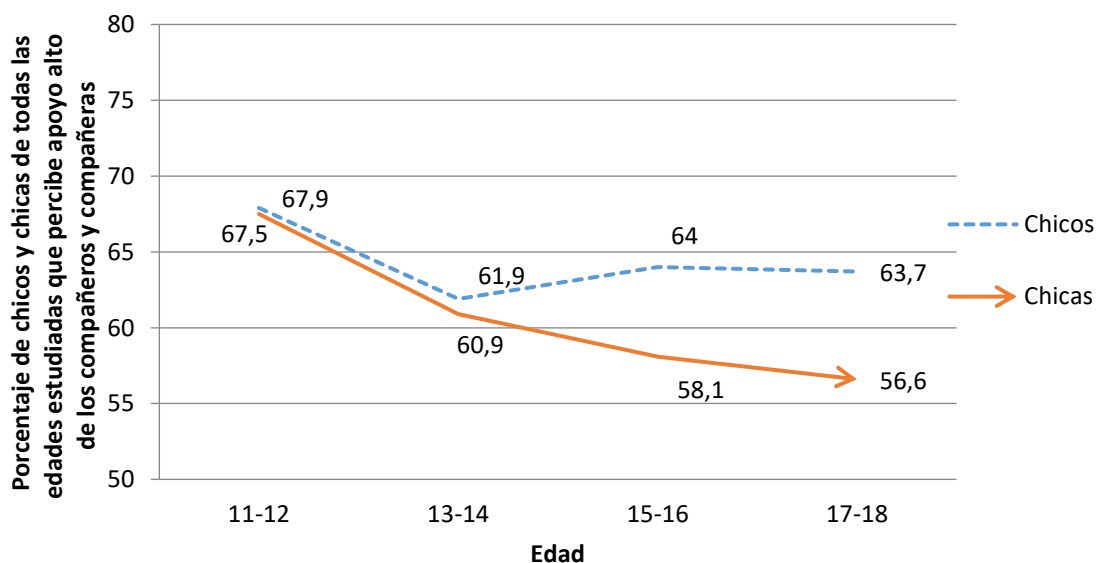
Apoyo de los compañeros y compañeras

Estudio HBSC
Edición 2014

Los centros educativos constituyen uno de los principales contextos de desarrollo durante la infancia y la adolescencia. Es **en el contexto escolar** donde chicos y chicas adolescentes pasan gran parte de su tiempo, establecen importantes vínculos (principalmente con los iguales, pero también con los adultos) y donde **realizan importantes aprendizajes**, tanto en lo que atañe a los contenidos más estrictamente **académicos**, como a los **sociales y emocionales**. A continuación se analiza el apoyo que los chicos y las chicas adolescentes informan que reciben de sus compañeros y compañeras.

¿INFLUYE EL SEXO Y EDAD EN EL COMPAÑERISMO?

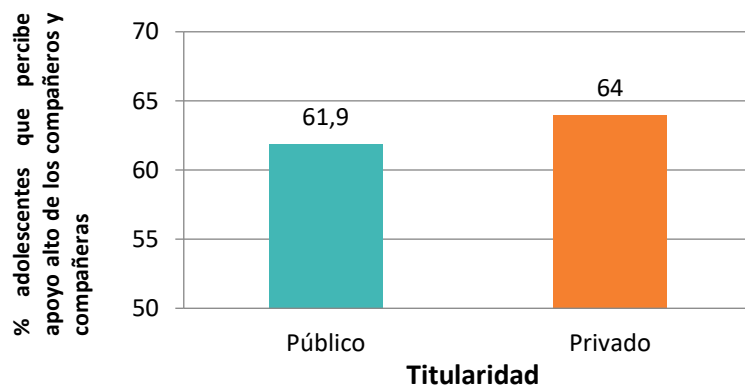
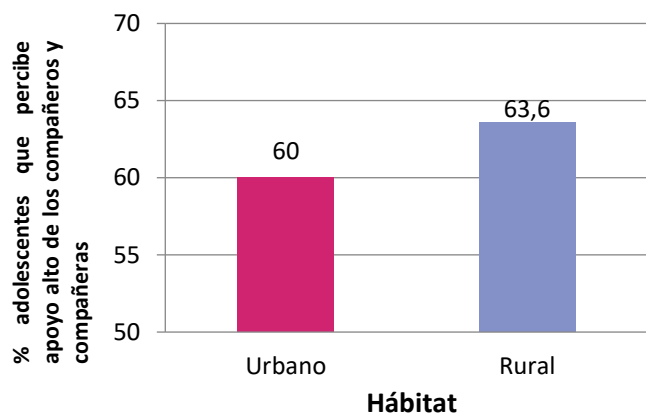
La percepción de niveles altos de apoyo muestra patrones distintos asociados a la edad en chicos y chicas. En las chicas, se produce un descenso progresivo en la percepción de apoyo desde los 11-12 años hasta los 17-18 años, alcanzando a esta edad el porcentaje más bajo. En los chicos se produce una caída en la percepción de apoyo alto desde los 11-12 años hasta los 13-14 años y aumenta levemente a los 15-16 años manteniéndose prácticamente estable hasta los 17-18 años.



Más información en nuestra web: www.hbsc.es y en nuestras redes sociales: @hbscspain y Hbsc Spain

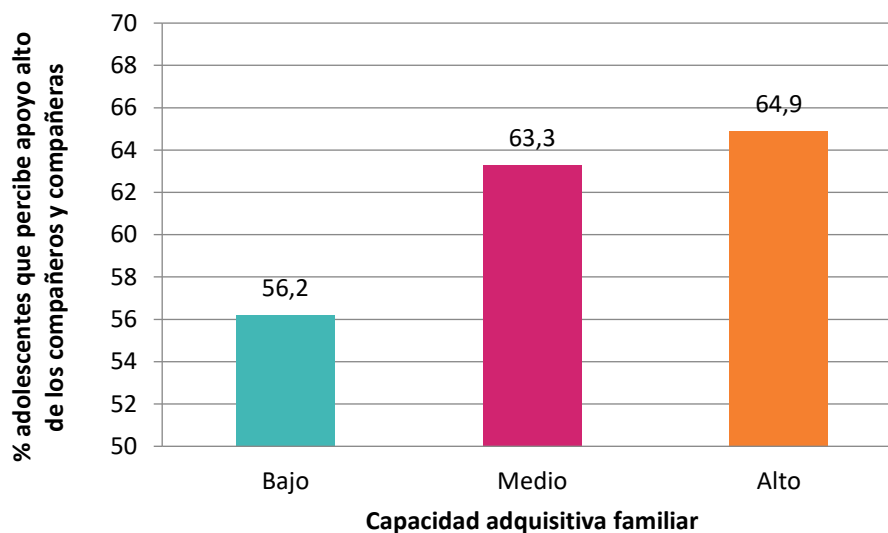
¿INFLUYEN LA TITULARIDAD DEL CENTRO EDUCATIVO Y EL HÁBITAT?

Como puede verse en las gráficas, la percepción de un apoyo alto de los compañeros y compañeras es levemente más frecuente entre los adolescentes que asisten a centros privados que entre los que lo hacen a centros públicos y entre los adolescentes que acuden a centros rurales frente a los que lo hacen en centros urbanos.



¿INFLUYE LA CAPACIDAD ADQUISITIVA FAMILIAR EN EL COMPAÑERISMO?

Como puede verse en el gráfico, el porcentaje de adolescentes que percibe un alto apoyo de sus compañeros es menor entre quienes provienen de familias con capacidad adquisitiva baja frente a quienes provienen de familias con capacidad adquisitiva media y alta.



CONCLUSIONES

- La percepción de niveles de apoyo de los compañeros y las compañeras muestra patrones distintos asociados a la edad en chicos y chicas.
- La percepción de un apoyo alto de sus compañeros es levemente más frecuente entre las y los adolescentes que asisten a centros privados y rurales.
- La menor capacidad adquisitiva familiar se asocia con un menor porcentaje de adolescentes que percibe un alto apoyo de sus compañeros o compañeras.