

*maria miko*

# GESAMT - KATALOG



**Atelier Kamilari / Kreta**

**Helga Maria Mikosch**

[www.maria-miko.de](http://www.maria-miko.de) e-mail: [atelier@maria-miko.de](mailto:atelier@maria-miko.de)

""""Mf gvc"! 52/4; ; 42/6464: ""Dgt np"! 6;/52/45; 243; 3"



001  
Alte Dorftränke  
Kreta / Magarikari  
1988  
Gouache 30x40



002  
Alter Bauernkamin  
Kreta  
1987  
Gouache 40x30



003  
Alter Dorfbackofen  
Kreta  
1989  
Gouache 48x36



004  
Alter Dorfplatz  
Kreta / Pitsidia  
1985  
Gouache 30x40



005  
Alter Dorfplatz  
Kreta / Kalochorafitis  
1988  
Gouache 30x40



006  
Alter Hafen  
Kreta / Chania  
1987  
Aquarell 24x32



007  
Alter Hafen  
Kreta / Hora Sfakion  
1994  
Aquarell 24x32



008  
Kafenionwirt Kostas  
Kreta / Pitsidia  
1983  
Carbon 24x16



009  
Alter Mann  
Kreta / Pitsidia  
1983  
Aquarell 24x16

**(c) Helga Maria Mikosch**

[www.maria-miko.de](http://www.maria-miko.de) e-mail: [atelier@maria-miko.de](mailto:atelier@maria-miko.de)  
Kreta +30-28920-42428 Berlin +49-30-23902191

Stand: 2018



010  
Altes Bauernhaus  
Kreta  
1988  
Gouache 30x40



011  
Altes Bauernhaus  
Kreta / Kamilari  
1990  
Gouache 36x48



012  
Altes Bauernhaus / Niko II  
Kreta / Pitsidia  
1988  
Gouache 30x40



013  
Altes Bauernhaus / Niko I  
Kreta / Pitsidia  
1988  
Gouache 30x40



014  
Altes Bauernhaus / Niko III  
Kreta / Pitsidia  
1988  
Gouache 30x40



015  
Altes Kafenion  
Kreta / Kamilari  
1995  
Gouache 30x40



016  
Altes Landhaus  
Kreta  
1989  
Gouache 36x48



017  
Dream of Matala  
Kreta  
1983  
Aquarell 24x16



018  
Altes Steinhaus  
Kreta / Pitsidia  
1985  
Aquarell 30x40

(c) Helga Maria Mikosch

[www.maria-miko.de](http://www.maria-miko.de) e-mail: [atelier@maria-miko.de](mailto:atelier@maria-miko.de)  
Kreta +30-28920-42428 Berlin +49-30-23902191

Stand: 2018



019  
Amor und Psyche  
1998  
Aquarell 30x40



020  
Amphore  
1999  
Aquarell 16x12



021  
Aufbruch  
1998  
Gouache 51x71



022  
Badekur  
1994  
Aquarell 30x40



023  
Bäuerliche Arbeit I  
1984  
Aquarell 29x18



024  
Bäuerliche Arbeit II  
1984  
Aquarell 29x18



025  
Blow up  
1999  
Aquarell 56x32



026  
Brennendes Kornfeld/  
Summertime  
Deutschland  
1994  
Aquarell 30x40



027  
Alte Brücke nach  
Moni Preveli  
Kreta  
2000  
Aquarell 27x38

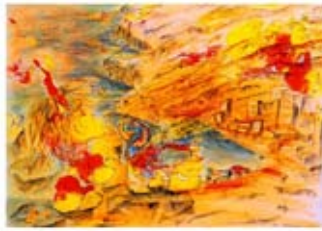
**(c) Helga Maria Mikosch**

[www.maria-miko.de](http://www.maria-miko.de) e-mail: [atelier@maria-miko.de](mailto:atelier@maria-miko.de)  
Kreta +30-28920-42428 Berlin +49-30-23902191

Stand: 2018



028  
Campus der Messara  
Kreta  
1983  
Öl/Leinwand 50x60



029  
Crazy Matala  
in summertime / Kreta  
1999  
Gouache 30x40



030  
Cyclope of Matala  
Kreta  
1996  
Aquarell 16x23



031  
Die Zeit vergeht  
Kreta  
1987  
Gouache 30x40



032  
Don Quichotte  
1998  
Gouache 28x39



033  
Dorfgasse  
Kreta/ Pitsidia  
1985  
Gouache 30x40



034  
Elysion  
1999  
Aquarell 30x40



035  
Europa und der Stier  
1997  
Aquarell 16x24



036  
Fenster zum Garten  
1986  
Aquarell 32x24

(c) Helga Maria Mikosch

[www.maria-miko.de](http://www.maria-miko.de) e-mail: [atelier@maria-miko.de](mailto:atelier@maria-miko.de)  
Kreta +30-28920-42428 Berlin +49-30-23902191



037  
Feuer und Wasser  
1996  
Aquarell 45x34



038  
Feuer und Wind  
1998  
Aquarell 30x40



039  
Flusslandschaft  
Deutschland  
1994  
Aquarell 30x40



040  
Frühling in Greece  
2000  
Aquarell 38x52



041  
Geometrie  
1962  
Mischtechnik 42x58



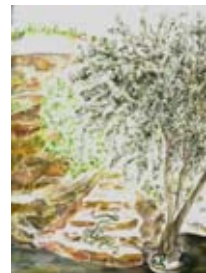
042  
Gesicht Kretas  
1997  
Gouache 30x36



043  
Godna-See / Berlin  
Deutschland  
1996  
Aquarell 23x32



044  
Kretischer Bauer Niko  
1984  
Aquarell 34x24



045  
Griechischer Garten  
1995  
Aquarell 32x23



046  
Vollmondnacht  
Griechische Impressionen  
1989  
Öl / Karton 24x32



047  
Fischerleben  
1980  
Aquarell 27x37



048  
Grieche  
1980  
Öl-Pastell 31x24



049  
Griechin  
1980  
Öl-Pastell 31x24



050  
Grigoria / Timpaki  
Kreta  
1988  
Gouache 30x40



051  
Die Grotte  
1997  
Gouache 70x51



052  
Grüne Nilschlange  
1980  
Öl / Karton 29x21



053  
Rauchopfer am Indiomarkt  
Chichicastenango  
Guatemala  
1980 Öl-Pastell 30x40



054  
Indios am Atitlansee  
Guatemala  
1980  
Öl-Pastell 24x31

(c) Helga Maria Mikosch

[www.maria-miko.de](http://www.maria-miko.de) e-mail: [atelier@maria-miko.de](mailto:atelier@maria-miko.de)

Kreta +30-28920-42428 Berlin +49-30-23902191

Stand: 2018



055  
Hafen von Procida  
Italien  
1980  
Öl-Pastell 30x40



056  
Höhle von Loutro  
Kreta  
1982  
Aquarell 16x24



057  
Jaffa –Burg  
Israel  
1984  
Aquarell 42x56



058  
Strand von Tel Aviv  
Israel  
1984  
Aquarell 28x40



059  
Kafenion am Pilion  
Griechenland  
1995  
Aquarell 24x32



060  
Kaffeehauskultur  
Kreta / Timpaki  
1998  
Gouache 36x48



061  
Kaffeepause  
Kreta  
1987  
Gouache 30x40



062  
Kalamaki-Beach  
Kreta  
2000  
Aquarell 32x46



063  
Unter den Zypressen  
Kreta / Kamilari  
1989  
Aquarell 40x50

**(c) Helga Maria Mikosch**

[www.maria-miko.de](http://www.maria-miko.de) e-mail: [atelier@maria-miko.de](mailto:atelier@maria-miko.de)

Kreta +30-28920-42428 Berlin +49-30-23902191

Stand: 2018





064  
Kreta / Kamilari  
1990  
Gouache 36x48



065  
Kamilari-Agia Galini  
Kreta  
1990  
Aquarell 34x48



066  
Katinas Haus  
Kreta / Pitsidia  
1986  
Aquarell 24x34



067  
Kirchplatz  
Kreta / Kamilari  
1992  
Aquarell 36x48



068  
Kirchgang  
Kreta / Kamilari  
1992  
Gouache 36x48



069  
Komostrand  
Kreta / Messara  
1987  
Aquarell 30x43



070  
Kosmische Nacht  
1986  
Aquarell/Cotton 130x200



071  
Kostas Kafenion  
Kreta / Pitsidia  
1984  
Aquarell 24x34



072  
Kostas Kafenion  
Kreta / Pitsidia  
1986  
Aquarell 42x32

**(c) Helga Maria Mikosch**

[www.maria-miko.de](http://www.maria-miko.de) e-mail: [atelier@maria-miko.de](mailto:atelier@maria-miko.de)

Kreta +30-28920-42428 Berlin +49-30-23902191

Stand: 2018



073  
Kouses  
Kreta / Messara  
1999  
Gouache 34x48



074  
Nothing to do  
Kreta  
1987  
Aquarell 18x29



075  
Kretafeuer  
1997  
Gouache 40x50



076  
Kreter Manolis 1  
1983  
Aquarell 44x32



077  
Küstenlandschaft  
1982  
Öl / Karton 23x32



078  
Labyrinth  
1998  
Gouache 51x71



079  
Ländliche Stille  
Kreta  
1987  
Aquarell 24x32



080  
Lassithi-Plateau  
Kreta  
2000  
Aquarell 40x54



081  
Lavagestein  
1961  
Mischtechnik 42x58

© Helga Maria Mikosch

[www.maria-miko.de](http://www.maria-miko.de) e-mail: [atelier@maria-miko.de](mailto:atelier@maria-miko.de)

Kreta +30-28920-42428 Berlin +49-30-23902191

Stand: 2018



082  
Lebensstationen eines  
Mannes  
1983  
Crayon 70x57



083  
Kreta / Lentas  
2000  
Aquarell 36x48



084  
Liebesinsel  
1983  
Aquarell 12x16



085  
Liebespaar  
1998  
Gouache 35x20



086  
Liegestuhl  
1981  
Aquarell 16x12



087  
Lion's Bar  
Kreta / Matala  
1996  
Gouache 30x40



088  
Port de Soller  
Mallorca  
1994  
Aquarell 30x40



089  
Kreter Manolis 2  
1983  
Aquarell 24x16



090  
Marie im siebten Himmel  
2000  
Aquarell 16x24

© Helga Maria Mikosch

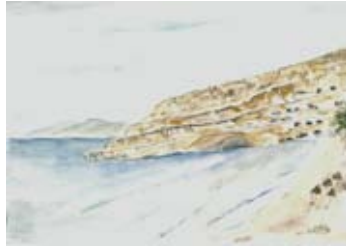
[www.maria-miko.de](http://www.maria-miko.de) e-mail: [atelier@maria-miko.de](mailto:atelier@maria-miko.de)

Kreta +30-28920-42428 Berlin +49-30-23902191

Stand: 2018



091  
Matala  
Kreta  
1996  
Aquarell 16x24



092  
Matala  
Kreta  
1996  
Aquarell 16x24



093  
Matala  
Kreta  
1996  
Aquarell 16x24



094  
Matala-Beach  
Kreta  
2000  
Aquarell 16x12



095  
Hippie-Rock von Matala  
Kreta  
1996  
Aquarell 30x40



096  
Matalaplatz  
Kreta  
1992  
Aquarell 24x16



097  
Das Meer  
Kreta / Komo-Kalamaki  
1996  
Aquarell 30x40



098  
Meeresspiegel des Mondes  
1998  
Aquarell 41x56



099  
Fantasie in Türkis  
Kreta  
1996  
Aquarell 36x53

**(c) Helga Maria Mikosch**

[www.maria-miko.de](http://www.maria-miko.de) e-mail: [atelier@maria-miko.de](mailto:atelier@maria-miko.de)  
Kreta +30-28920-42428 Berlin +49-30-23902191

Stand: 2018



100  
Timpaki / Messara  
Kreta  
1995  
Aquarell 30x40



101  
Blick von Phaistos  
Kreta  
1991  
Gouache 36x48



102  
Metamorphosis der Europa  
1997  
Gouache 35x29



103  
Moorlandschaft  
Deutschland  
1994  
Aquarell 30x40



104  
Naxos I  
Griechenland  
1984  
Gouache 30x40



105  
Naxos II  
Griechenland  
1984  
Gouache 30x40



106  
Neuigkeiten  
Kreta  
1982  
Öl-Pastell 40x30



107  
P010 Indio-Frau  
1980  
Carbon 30x20



108  
P011 Indiomann  
1979  
Carbon 29x21

(c) Helga Maria Mikosch

[www.maria-miko.de](http://www.maria-miko.de) e-mail: [atelier@maria-miko.de](mailto:atelier@maria-miko.de)  
Kreta +30-28920-42428 Berlin +49-30-23902191

Stand: 2018



109  
P012 Indio  
1979  
Carbon 29x21



110  
P002  
Tomorrow never comes  
1982  
Carbon 32x24



111  
P004 Geldsack / Reichtum  
1980  
Carbon 39x29



112  
P005 Flüchtlingsfrau  
1999  
Carbon 16x12



113  
P006 Junger Mann  
1999  
Carbon 16x12



114  
P007 Kretischer Bauer  
1999  
Carbon 16x12



115  
P008 Indio-Frau  
1980  
Carbon 30x24



116  
P009 Indio-Frau  
1980  
Carbon 30x20



117  
P001 Alte Frau – was nun ?  
1980  
Carbon 32x24

**(c) Helga Maria Mikosch**

[www.maria-miko.de](http://www.maria-miko.de) e-mail: [atelier@maria-miko.de](mailto:atelier@maria-miko.de)  
Kreta +30-28920-42428 Berlin +49-30-23902191

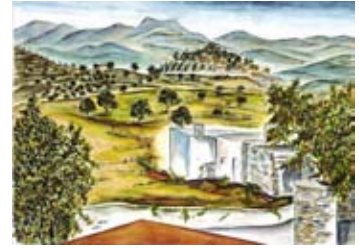
Stand: 2018



118  
P003 Emigrant  
1982  
Carbon 32x24



119  
Paradiesvogel mit Katze  
1983  
Öl / Holz 38x38



120  
Phaistos-Agios Joannis  
Kreta / Messara  
1989  
Gouache 36x48



121  
Phönix  
1997  
Gouache 35x50



122  
Pitsidia-Gasse  
Kreta  
1983  
Aquarell 43x32



123  
Alte Poststation  
Kreta / Pitsidia  
1983  
Aquarell 32x44



124  
Pyramiden  
1986  
Aquarell/Cotton 130x200



125  
Quellen des Jordan  
1998  
Gouache 36x51



126  
Roter Sonnenschirm  
1982  
Öl/ Karton 24x31

(c) Helga Maria Mikosch

[www.maria-miko.de](http://www.maria-miko.de) e-mail: [atelier@maria-miko.de](mailto:atelier@maria-miko.de)  
Kreta +30-28920-42428 Berlin +49-30-23902191



127  
Schafweide in der Messara  
Kreta  
1995  
Aquarell 30x40



128  
Schattenspiele am Meer  
1983  
Aquarell 12x16



129  
Die Schlange  
1992  
Aquarell 32x47



130  
Geheimnis der Schöpfung  
2001  
Aquarell 42x56



131  
Kreta / Sfakia  
1996  
Gouache 36x48



132  
Shells in love  
1982  
Ink / Aquarell 9x14



133  
Sivas  
Kreta / Messara  
1999  
Gouache 36x48



134  
Sonnenaufgang  
1983  
Aquarell 12x16



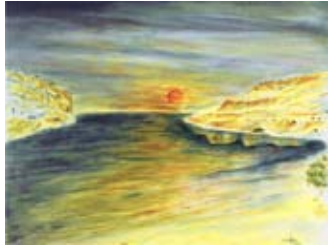
135  
Sonnenuntergang  
1982  
Aquarell 12x16

**(c) Helga Maria Mikosch**

[www.maria-miko.de](http://www.maria-miko.de) e-mail: [atelier@maria-miko.de](mailto:atelier@maria-miko.de)  
Kreta +30-28920-42428 Berlin +49-30-23902191

Stand: 2018





136  
Dreaming Matala  
Kreta  
2000  
Aquarell 27x38



137  
Green heart of Spili  
Kreta  
2000  
Aquarell 33x46



138  
Stifado und Salat  
Kreta / Kalamaki-Beach  
1999  
Aquarell 30x40



139  
Strandtaverne  
Kreta / Kalamaki  
1996  
Aquarell 30x40



140  
Südliche Landschaft  
Kreta  
1996  
Öl / Karton 30x40



141  
Summertime  
2000  
Aquarell 16x12



142  
Sunset-door  
Kreta / Pitsidia  
1983  
Aquarell 22x32



143  
Terrassengärten von Komo  
Kreta  
1996  
Gouache 24x31



144  
Altes Tor  
1987  
Aquarell 29x18

(c) Helga Maria Mikosch

[www.maria-miko.de](http://www.maria-miko.de) e-mail: [atelier@maria-miko.de](mailto:atelier@maria-miko.de)  
Kreta +30-28920-42428 Berlin +49-30-23902191

Stand: 2018



145  
Traum des Odysseus  
1998  
Gouache 30x40



146  
Treppe zum Paradies  
1996  
Aquarell 24x16



147  
Über den Wolken  
1994  
Aquarell 30x40



148  
Unter den Zypressen  
Kreta  
1996  
Aquarell 30x40



149  
Urania  
1998  
Gouache 40x30



150  
Urlaub  
1985  
Aquarell 40x30



151  
Waldblatt I  
1980  
Öl-Pastell 40x30



152  
Waldblatt II  
1980  
Öl-Pastell 40x30



153  
Waldblatt III  
1980  
Öl-Pastell 40x30

(c) Helga Maria Mikosch

[www.maria-miko.de](http://www.maria-miko.de) e-mail: [atelier@maria-miko.de](mailto:atelier@maria-miko.de)  
Kreta +30-28920-42428 Berlin +49-30-23902191



154  
Waldblatt IV  
1980  
Öl-Pastell 40x30



155  
Wasserquelle  
1983  
Aquarell 22x32



156  
Wasserspiele  
1982  
Öl / Karton 23x33



157  
Zocker  
1983  
Öl-Pastell 30x40



158  
Alter Dorfplatz  
Kreta / Kamilari  
1991  
Gouache 36x48



159  
M001 Paradiesvogel  
1987  
Öl / Karton 5,5 x 6,5



160  
M002 Feuer/ Wasser  
1987  
Öl / Karton 6 x 7



161  
M003 Südseeinsel  
1987  
Öl / Karton 5,8x 6,8



162  
M004 Himmel und Erde  
1987  
Öl / Karton 10 x 10

**(c) Helga Maria Mikosch**

[www.maria-miko.de](http://www.maria-miko.de) e-mail: [atelier@maria-miko.de](mailto:atelier@maria-miko.de)  
Kreta +30-28920-42428 Berlin +49-30-23902191



163  
M005 Der Augenblick  
1987  
Öl / Karton 7,5x 6,5



164  
M009 Luminanzen  
2004  
Öl / Karton 10,5x10,5



165  
P013 Indio  
1979  
Carbon 29x21



166  
Altes Holzfenster  
1987  
Aquarell 29x21



167  
Auf hoher See  
1977  
Öl-Pastell 29x35



168  
Der Geiger  
1983  
Crayon 40x29



169  
Masken  
1980  
Crayon 28x37



170  
Der Clown  
1978  
Tusche 24x16



171  
Glasmenagerie  
1978  
Tusche 24x16

© Helga Maria Mikosch

[www.maria-miko.de](http://www.maria-miko.de) e-mail: [atelier@maria-miko.de](mailto:atelier@maria-miko.de)

Kreta +30-28920-42428 Berlin +49-30-23902191

Stand: 2018



172  
Mykene  
(Rückkehr des Agamemnon)  
2001  
Aquarell 16x24



173  
Poseidonas  
2001  
Gouache 21x31



174  
Dreaming out  
2001  
Öl / Leinwand 40x50



175  
For sale  
2001  
Öl / Leinwand 50x35



176  
M006 Matala bei Nacht  
Kreta  
2001  
Öl / Holz 9 x 11



177  
M007 Blaue Lagune  
2001  
Öl / Holz 6,5x 6,5



178  
Lokomotive 18201  
2001  
Collage / Gouache 28x39



179  
Lokomotive 038382-8  
2001  
Collage / Gouache 38x48



180  
Bella Italia  
1982  
Aquarell 16x24

**(c) Helga Maria Mikosch**

[www.maria-miko.de](http://www.maria-miko.de) e-mail: [atelier@maria-miko.de](mailto:atelier@maria-miko.de)  
Kreta +30-28920-42428 Berlin +49-30-23902191

Stand: 2018



181  
Frühjahrsstürme  
1980  
Öl / Karton 14x21



182  
Promised land  
1982  
Öl / Karton 9,5 x 21



183  
P014 Adonis  
1983  
Öl / Karton 30x24



184  
Clowneska  
1985  
Öl / Karton 30x21



185  
Küchengespräche  
1980  
Öl / Karton 30x21



186  
P015 Georgia  
1983  
Carbon 28x20



187  
P016 Indiofrau  
1980  
Carbon 30x21



188  
P017 Charly  
1980  
Carbon 33x24



189  
P018 Fischermann  
1982  
Carbon 40x29

**(c) Helga Maria Mikosch**

[www.maria-miko.de](http://www.maria-miko.de) e-mail: [atelier@maria-miko.de](mailto:atelier@maria-miko.de)

Kreta +30-28920-42428 Berlin +49-30-23902191



190  
Südliche Landschaft 2  
1989  
Carbon 29x40



191  
P019 Jannis  
1983  
Carbon 33x24



192  
P020 Studiosus  
1994  
Carbon 40x29



193  
Hunger  
1983  
Crayon 33x24



194  
P022 Philosoph  
1994  
Carbon 40x29



195  
Sunsetdreams  
Kreta / Kalamaki  
2002  
Aquarell 22x33



196  
A001 Marie la douce  
2002  
Carbon 25x17



197  
A002 Die Cutterin  
2002  
Carbon 25x17



198  
A003 Enthüllung  
2002  
Crayon 29x21

(c) Helga Maria Mikosch

[www.maria-miko.de](http://www.maria-miko.de) e-mail: [atelier@maria-miko.de](mailto:atelier@maria-miko.de)

Kreta +30-28920-42428 Berlin +49-30-23902191

Stand: 2018



199  
A004 Weiblicher Akt  
2002  
Carbon 25x17



200  
A005 Cancan  
2002  
Crayon 30x28



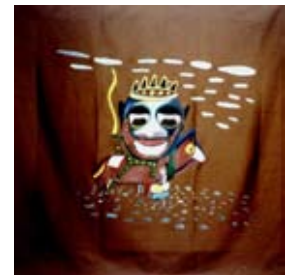
201  
A006 Weiblicher Akt  
2002  
Carbon 25x17



202  
P023 Psarojannis  
Kreta  
2002  
Crayon 33x23



203  
P024 Popi  
Kreta  
2002  
Crayon 33x23



204  
KH001 Geldkaiser  
1980  
Cotton ca.180 x 180



205  
KH002 Krawatten  
Seide / Silk



206  
KH003 Krawatten  
Seide / Silk



207  
KH004 Krawatten  
Seide / Silk

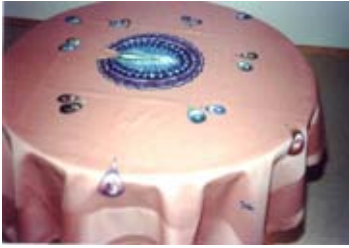
**(c) Helga Maria Mikosch**

[www.maria-miko.de](http://www.maria-miko.de) e-mail: [atelier@maria-miko.de](mailto:atelier@maria-miko.de)

Kreta +30-28920-42428 Berlin +49-30-23902191

Stand: 2018





208  
KH005 Pfauenauge  
1980  
Cotton ca. 110 x 110



209  
KH006 Servietten  
Cotton ca. 40x40



210  
KH007 Freundschaftstücher  
Cotton ca. 30x30



211  
KH008 Seidentücher  
ca. 90x90 und 140x140



212  
Mexikaner  
2002 Aquarell ca. 70x90  
Plakatmalerei



213  
Verhandlungen in Nahost  
1983  
Öl/ Holz 16x16



214  
SK001 Königskobra  
2004  
Holz /Gouache  
100H x 20B x 25T



215  
Flughafen von Beirut  
1983  
Öl / Karton 18x24



216  
Die Afrikanerin  
1981  
Öl / Karton 29x21

**(c) Helga Maria Mikosch**

[www.maria-miko.de](http://www.maria-miko.de) e-mail: [atelier@maria-miko.de](mailto:atelier@maria-miko.de)

Kreta +30-28920-42428 Berlin +49-30-23902191

Stand: 2018



217  
Russland in memoriam  
1980  
Crayon 30x40



218  
Mexikanische Marktfrau  
1983  
Aquarell 37x28



219  
Hexensabbat  
1983  
Öl / Karton 34x25



220  
Mittsommernacht  
1984  
Öl / Karton 41x32



221  
Kreuzgang  
1993  
Öl / Leinwand 43x49



222  
Refugium  
2002  
Gouache-Collage 17x18



223  
Konzentrischer Kreis  
mit Störung  
1993  
Seidenquarell 80x100



224  
Alter Zausel  
2003  
Öl / Leinwand 58x38



225  
Unsterblicher Olivenbaum  
2003  
Öl / Leinwand 85x115

(c) Helga Maria Mikosch

[www.maria-miko.de](http://www.maria-miko.de) e-mail: [atelier@maria-miko.de](mailto:atelier@maria-miko.de)

Kreta +30-28920-42428 Berlin +49-30-23902191

Stand: 2018



226  
Plakias-Bay  
Kreta  
2003  
Aquarell 40x54



227  
Despina kehrt heim  
2003  
Öl / Karton 45x35



228  
P021 Stelios  
1980  
Carbon 25x17



229  
Frauenleben  
1985  
Acryl-Collage 46x58



230  
M008 Olympos  
1996  
Seidenquarell



231  
Kreta / Plakias  
2003  
Aquarell 40x54



232  
Babis Place  
Kreta / Lentas  
2003  
Aquarell 40x54



233  
Matala downtown  
Kreta  
2003  
Aquarell 27x40



234  
Meltingpoint  
Kreta / Pitsidia  
2003  
Gouache 40x54

**(c) Helga Maria Mikosch**

[www.maria-miko.de](http://www.maria-miko.de) e-mail: [atelier@maria-miko.de](mailto:atelier@maria-miko.de)

Kreta +30-28920-42428 Berlin +49-30-23902191

Stand: 2018



A 235  
Metamorphosis der  
Aphrodite  
2006  
Öl/Leinwand 30x40



236  
Bürotiger  
1985  
Acryl-Collage 43x57



237  
Spitzen der Gesellschaft  
1985  
Acryl-Collage 45x55



238  
Am Rande der Manege  
1985  
Acryl-Collage 47x56



239  
Die da oben – die da unten  
1985  
Acryl-Collage 47x56



240  
Fluchten  
1985  
Acryl-Collage 44x56



241  
Tagträume  
1985  
Acryl-Collage 45x60



242  
Alte Zeiten – neue Zeiten  
1985  
Acryl-Collage 42x52



243  
Schönheitsfarm  
1985  
Acryl-Collage 47x57

(c) Helga Maria Mikosch

[www.maria-miko.de](http://www.maria-miko.de) e-mail: [atelier@maria-miko.de](mailto:atelier@maria-miko.de)

Kreta +30-28920-42428 Berlin +49-30-23902191

Stand: 2018



244  
Karrierist  
1985  
Acryl-Collage 50x40



245  
Kretische Fantasien I  
2004  
Öl /Leinwand 85x115



246  
Traumlandschaft  
1980  
Öl /Pastell 70x100



247  
Fischerleben-2  
1981  
Crayon 30x 40



248  
Kreta / Kamilari-Ag-Galini-2  
1988  
Öl /Leinwand 50x60



249  
SK 002 Bouzouki-Klänge  
2005  
Holz/Gouache  
20H x 25B x 100L  
Vielfach-Aufnahme



250  
Luminanzen-2  
1961  
Tusche 80x100



251  
Luminanzen-3  
1967  
Tusche 85x50



252  
Straßen-Kinder  
1982  
Carbon 32x24

**(c) Helga Maria Mikosch**

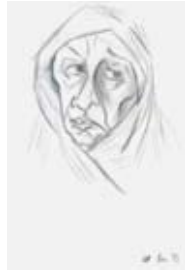
[www.maria-miko.de](http://www.maria-miko.de) e-mail: [atelier@maria-miko.de](mailto:atelier@maria-miko.de)

Kreta +30-28920-42428 Berlin +49-30-23902191

Stand: 2018



253  
P025 Beamter  
1979  
Bleistift 29x21



254  
P026 Mutter Courage  
1979  
Bleistift 29x21



255  
Masken-2  
1960  
Mischtechnik 40x29



256  
M010 Der Augenblick - 2  
2005  
Öl/Holz 8,5x11



257  
Reifezeit  
2006  
Gouache 24x32



258  
Kretische Fantasien II  
2006  
Mischtechnik 40x54



259  
Agia Galini  
Kreta  
2006  
Gouache 40x54



260  
Matala 3010  
Kreta  
2007  
Gouache 40x54



261  
Psiloritis / Vori  
Kreta  
2008  
Öl/Leinwand 60x80

**(c) Helga Maria Mikosch**

[www.maria-miko.de](http://www.maria-miko.de) e-mail: [atelier@maria-miko.de](mailto:atelier@maria-miko.de)

Kreta +30-28920-42428 Berlin +49-30-23902191

Stand: 2018



262  
Zeit und Raum – Raumzeit  
2007  
Öl/Leinwand 60x40



263  
Roulette  
2008  
Öl/Leinwand 70x50



264  
Pegasus  
2009  
Öl/Leinwand 50x40



A 265  
Urgestein-Mikado  
2009  
Öl/Leinwand 60x50



266 M 011  
Sing(k)vogel  
2010  
Aquarell 11x7



267 M 012  
Freunde für's Leben  
2010  
Silk/Aquarell 9x7



268 M 013  
Geologische Impressionen  
2010  
Silk/Aquarell 5x5



269 M 014  
Und sie dreht sich doch –  
die Erde  
2010  
Silk/Aquarell 6,5x 6,5



270 M 015  
Wasserquellen  
2010  
Silk/Aquarell 9x7

**(c) Helga Maria Mikosch**

[www.maria-miko.de](http://www.maria-miko.de) e-mail: [atelier@maria-miko.de](mailto:atelier@maria-miko.de)

Kreta +30-28920-42428 Berlin +49-30-23902191

Stand: 2018



271 M 016  
Jahreszeiten  
2010  
Silk/Aquarell 9x7



272 M 017  
Transparenz der Kulturen  
2010  
Silk/Aquarell 6,5x 6,5



273 M 018  
Der Gral  
2010  
Silk/Aquarell 9x 6,5



274 M 019  
Europa und der Stier-2  
2010  
Silk/Aquarell 9x7



275 M 020  
Flora  
2010  
Silk/Aquarell 9x6,5



276 M 021  
Wechsel der Fruchtbarkeit  
2010  
Silk/Aquarell 9x 6,5



277 M 022  
Vulkanos  
2010  
Silk/Aquarell 6,5 x 6,5



278 M 023  
To Mystiko  
2010  
Öl/Holz 12,5 x 8,5



279 M 024  
Winnetou  
2010  
Öl/Holz 11x

**(c) Helga Maria Mikosch**

[www.maria-miko.de](http://www.maria-miko.de) e-mail: [atelier@maria-miko.de](mailto:atelier@maria-miko.de)

Kreta +30-28920-42428 Berlin +49-30-23902191

Stand: 2018





280 Ausblick  
2011  
Gouache-Collage 59x45



281  
Am Schlachtensee / Berlin  
1981  
Öl/Karton 18x24



282  
Birkengezwitscher  
1983  
Aquarell 24x16



283  
An der Havel / Berlin  
1982  
Aquarell 16x24



284  
Periptero / Griechenland  
1984  
Crayon 82x57



285  
Exotische Träume - 1  
1960  
Crayon 30x41



286  
Exotische Träume - 2  
1960  
Crayon 30x41



287  
Wartezimmer  
1983  
Crayon 40x30



288  
A007 Balance  
1980  
Crayon 31x21

(c) Helga Maria Mikosch

[www.maria-miko.de](http://www.maria-miko.de) e-mail: [atelier@maria-miko.de](mailto:atelier@maria-miko.de)

Kreta +30-28920-42428 Berlin +49-30-23902191

Stand: 2018



289 P027 Selbstporträt  
1980  
Crayon 32x24



290  
Wanderschuhe  
1982  
Crayon 24x30



291  
Besinnung  
1985  
Aquarell 24x30



292  
Mediation  
1985  
Aquarell 30x40



293  
Blaue Berge  
1983  
Aquarell 30x40



294  
Farben-Formen-Spiel  
1959  
Crayon 41x29



295  
Nachbarskinder  
1984  
Crayon 40x30



296  
Am Komo-Strand / Kreta  
1984  
Aquarell 24x34



297  
Aufbruchsstimmung  
1996  
Aquarell 16x23

(c) Helga Maria Mikosch

[www.maria-miko.de](http://www.maria-miko.de) e-mail: [atelier@maria-miko.de](mailto:atelier@maria-miko.de)  
Kreta +30-28920-42428 Berlin +49-30-23902191

Stand: 2018



298  
Queen's Tea-House  
Jerusalem  
1979  
Crayon 30x40



299  
Indianische Marktfrau  
Guatemala  
1980  
Crayon 31x24



300  
Exotische Träume – 3  
  
1974  
Crayon 38x59



301  
P028 Selbstporträt  
1982  
Crayon 59x42



302  
P029 Selbstporträt  
1982  
Crayon 59x42



303  
P030 Beamtin  
1980  
Crayon 21x14,5



304  
Die Diva  
1980  
Crayon 21x14,5



305  
Kosmopolit  
1980  
Crayon 30x22



306  
Aufbruchsstimmung  
1996  
Aquarell 16x23

(c) Helga Maria Mikosch

[www.maria-miko.de](http://www.maria-miko.de) e-mail: [atelier@maria-miko.de](mailto:atelier@maria-miko.de)

Kreta +30-28920-42428 Berlin +49-30-23902191

Stand: 2018



307  
P034 Der Geiger - 2  
1983  
Crayon 23x18



308  
P035 Madame Claude  
1983  
Crayon 30x24



309  
P036 Ilse  
2012  
Aquarell 34x23,4



310  
P037 Mastro Niko  
2010  
Öl / Leinwand 80x55



311  
P038 Koni  
2013  
Öl / Leinwand 70x55



312  
Summertime  
1981  
Crayon 24x30,5



313  
P039 Hermine  
2014  
Aquarell 28x18



314  
Ohne Titel  
2015  
Öl/Karton 43x28,5



315  
Woher wir kommen – wohin  
wir gehen  
2015  
Mischtechnik 34,5x50

**(c) Helga Maria Mikosch**

[www.maria-miko.de](http://www.maria-miko.de) e-mail: [atelier@maria-miko.de](mailto:atelier@maria-miko.de)

Kreta +30-28920-42428 Berlin +49-30-23902191

Stand: 2018



C 193  
Hunger  
1985  
Öl/Leinwand 70 x 50



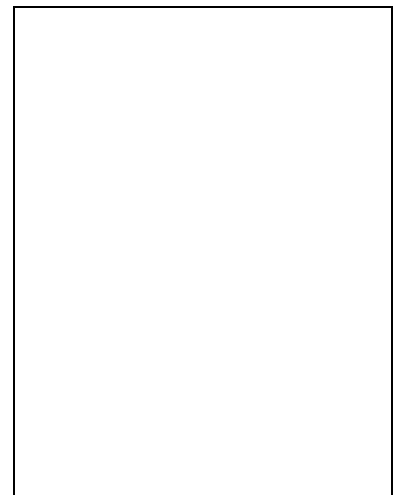
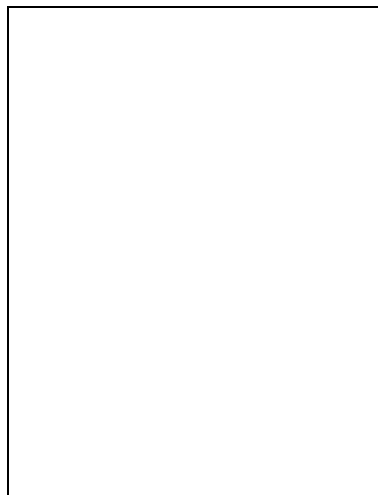
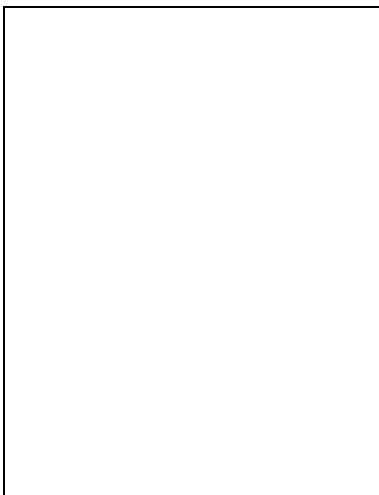
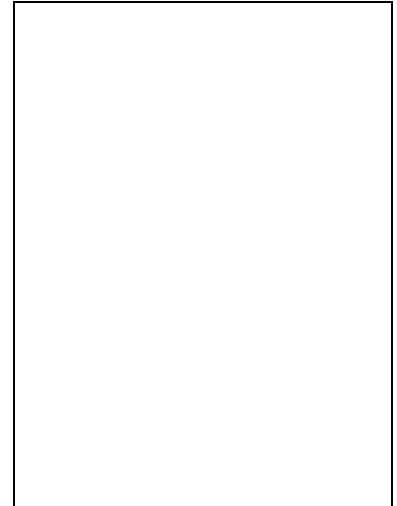
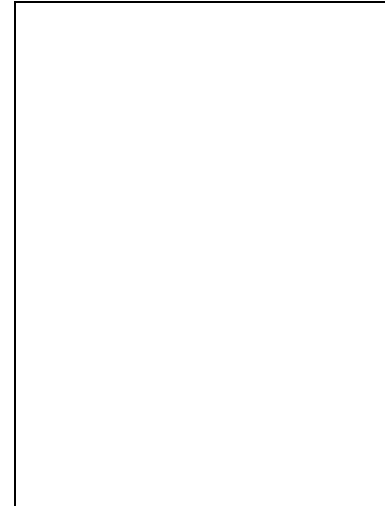
316  
P040 Der Zweifler - 1  
1979  
Crayon 29,5 x 21



317  
P041 Der Zweifler - 2  
1979  
Crayon 29,5 x 21



318  
Tagträume  
2017  
Mischtechnik, Collage,  
21,5 x 47,5  
(einschließlich Rahmen)



(c) Helga Maria Mikosch

[www.maria-miko.de](http://www.maria-miko.de) e-mail: [atelier@maria-miko.de](mailto:atelier@maria-miko.de)

Kreta +30-28920-42428 Berlin +49-30-23902191

Stand: 2018

## Willkommen - Welcome - Bienvenu



Hallo, meine Damen und Herren, herzlich Willkommen!



Hello, dear ladies and gentlemen, welcome!



Bonjour, Mesdames et Messieurs, soyez les bienvenus!



Buongiorno gentili signore e signori, un caloroso benvenuto!



Καλιμέρα, κυρίες και κύριοι, καλώς ήρθατε!



Добрый день, дамы и господа, добро пожаловать!





### **Curriculum vitae**

As my website states I live in two worlds: the large city of Berlin and rural Crete, the "coolth of the north" and the "flair of the mediterranean".

Crete, my adopted country, is an island set between cultures of the Orient, the Occident and Africa. Its history is rich in tradition, and its mythology inspired many of my paintings.

Private education with the painters and gallery owners Hermann Pippart and Karl Franz Rosenberger in Berlin and university courses.

For myself the greatest teachers have always been nature and people, their thoughts and their stories.

### **Exhibitions**

Individual and group exhibitions in Berlin, Cologne, Tel Aviv.

Participation in the art exhibition "Freie Berliner Kunstausstellung". From 1997 seasonal exhibitions on the island of Crete, especially within the Messara region.

### **Press**

Excerpt from the weekly magazine "Apopsi"/Crete:

Helga Maria Mikosch from Berlin, the painter who is inspired by Crete.

...Her love of Crete is obvious: For example she paints the scenery of a village square or a small front garden, without cars, without noise, untouched by tourism; she paints a reality, which does not exist anymore.

With the various hues of red and orange and yellow she expresses the enormous feelings and the strength as well as the movements of the elements and their energy. With marvellous ease Helga Maria presents the peace and the silence using the cold colours of blue and grey as well as to brown shades.

In her paintings she expresses the inability of of mans conscienceness to define, the ideas and the strengths of these worlds in a surrealistic and symbolic way.

### **Editions**

#### **Originals**

Technique: Applying paint and Collage on diverse materials in a classical or avant-garde-modern style

#### **Original Prints by the artists hand**

limited editions, hand signed

Print size: usually 30x40 and 40x60 cm on cardboard or Canvas - Linen and others

#### **Art Cards** (offset printing):

Edition 1000; size: 10.5 x 15 cm or 12 x 17 cm

The artist owns the copyright anless otherwise stated.

#### **Prices:**

Originals between 40,00 € and 3.000,00 €

Prints between 35,00 € (30x40 cm) and 75.00 € (40x60 cm)

Art cards 1,50 €, 10 cards 12,00 €, 20 cards 20,00 €

All prices incl., add. forwarding expenses. The paintings are offered unframed, delivery from 5,00 €. The paintings will be delivered in perfect quality. Exchanges are not available.

Due to the digital transmission insignificant colour variations may occur on art prints and cards.

Transport insurance is available on request.

**Method of payment:** Cash on delivery or direkt debit.

(c) Helga Maria Mikosch

[www.maria-miko.de](http://www.maria-miko.de) e-mail: [atelier@maria-miko.de](mailto:atelier@maria-miko.de)

Kreta +30-28920-42428 Berlin +49-30-23902191

Stand: 2018



### **À propos de l'artiste**

suivant le mot d'ordre de mon site Internet, je partage ma vie entre deux mondes tout à fait: entre la métropole de Berlin et la Crète campagnarde, entre la "fraîcheur du Nord" et l'atmosphère méditerranéenne.

Ma terre que j'ai choisie, c'est la Crète, une île située au carrefour des différentes cultures de l'Orient, de l'Occident et de l'Afrique. Cette île ainsi que son histoire et sa mythologie riches en traditions ont été la source de mon inspiration pour beaucoup de mes peintures.

D'études privées en peinture auprès de peintres et galeristes Hermann Pippart et Karl Franz Rosenberger à Berlin plus des cours universitaires.

Les meilleurs maîtres sont pour moi la nature et les hommes, leurs pensées et leurs histoires.

### **Expositions**

Expositions individuelles et de groupe à Berlin, Cologne, Tel Aviv.

Participation pendant plusieurs années à l'Exposition d'Art Libre de Berlin. Depuis 1997 expositions pendant la saison sur l'île de Crète / Messara.

### **Presse**

Extrait de l'hebdomadaire „Apopsi“/Crète:

La Berlinoise Helga Maria Mikosch, l'artiste peintre qui se laisse inspirer par la Crète.

Son amour pour la Crète est évident: la scène d'une place de village ou bien un petit jardin devant une maison, sans voitures, sans bruit, sans changement dû au tourisme. Elle peint une réalité qui n'existe plus ainsi.

La combinaison entre le rouge et l'orange est l'expression des sentiments puissants, de la force et du mouvement, des éléments et de leur énergie. C'est par une légèreté extraordinaire que Helga Maria exprime le calme et le silence en se servant des couleurs froides telles que le bleu et le gris mais aussi de nombreuses tonalités marron.

Dans sa peinture elle représente l'élément intangible, l'idée, la force d'une manière surréaliste et symbolique.

### **Formes d'édition**

#### **Originaux**

Technique appliquée: application directe de couleurs et collage sur les matériaux les plus divers: cartonnages, toiles.

Façon de peindre classique et avant-gardiste moderne.

#### **Œuvres graphiques originales faites de la main de l'artiste**

limitées et signées de sa main

Formats œuvres graphiques: en règle générale DIN A 3 et DIN A 2 cartonnages ou toiles

#### **Cartes d'art (impression offset):**

Tirage de 1000; format: 10,5 x 15 cm ou 12 x 17 cm.

L'artiste conserve les droits d'auteur, sauf au cas où le contrat stipule autre chose.

#### **Prix:**

Originaux: de 40,00 € à 3.000,00 €

Œuvres graphiques: de 35,00 € (DIN A 3) et de 75,00 € (DIN A 2)

Cartes d'art: 1,50 €; 10 pièces pour 12,00 €; 20 pièces pour 20,00 €.

Tous les prix sont définitifs, les frais d'envoi en sus. Les peintures sont achetées sans cadre. L'envoi se fait à partir de 5,00 €. Les peintures artistiques seront envoyés dans un état impeccable et ne pourront pas être échangés.

En raison de la transmission numérique, des différences infimes au niveau des couleurs pourront se produire.

L'assurance de transport sera offerte sur demande.

**Mode de paiement:** envoi contre remboursement, transactions bancaires

(c) Helga Maria Mikosch

[www.maria-miko.de](http://www.maria-miko.de) e-mail: [atelier@maria-miko.de](mailto:atelier@maria-miko.de)

Kreta +30-28920-42428 Berlin +49-30-23902191

Stand: 2018





### Λίγα λόγια για την καλλιτέχνη

Σύμφωνα με το διαφημιστικό σλόγκαν μπροστά από την ιστοσελίδα μου στο internet, ζω μεταξύ δύο διαφορετικών κόσμων: Τη μεγαλούπολη του Βερολίνου και την αγροτική Κρήτη, τον „ψυχρό Βορρά“ και „την ήπια Μεσόγειο“.

Η δεύτερή μου πατρίδα η Κρήτη - ένα νησί στο σταυροδρόμι διαφορετικών πολιτισμών, της Ανατολής, της Δύσης και της Αφρικής – πλούσια σε ιστορία, μυθολογία και παράδοση, μου ενέπνευσε πολλά από τα ζωγραφικά μου έργα.

Παρακολούθησα ιδιαίτερα μαθήματα ζωγραφικής κοντά στους ζωγράφους και υπεύθυνους καλλιτεχνικών εκθέσεων Herrmann Pippart και Karl Franz Rosenberger στο Βερολίνο, σε επίπεδο πανεπιστημιακών παραδόσεων.

Για μένα δάσκαλοί μου υπήρξαν πάντα η φύση και οι άνθρωποι, προσφέροντάς μου τις ιδέες τους και τα ανάλογα θέματα.

### **Εκθέσεις που έχει οργανώσει**

Ατομικές και ομαδικές εκθέσεις στο Βερολίνο, στην Κολωνία, στο Τελ Αβίβ και στην Κρήτη.

Συμμετείχε ακόμη για πολλά χρόνια στην καλλιτεχνική έκθεση „Freie Berliner Kunstausstellung“ και οργάνωσε εποχικές εκθέσεις από το 1997 μέχρι σήμερα στη Μεσαρά της Κρήτης.

### **Σχόλια του τύπου**

Απόσπασμα από την εβδομαδιαία εφημερίδα „Αποψη“ της Κρήτης:

Η Βερολινέζα Χέλγκα Μαρία Μίκοζ, η ζωγράφος που εμπνέεται από την Κρήτη.

Η αγάπη της για το κρητικό τοπίο είναι εμφανής: Η σκηνή της πλατείας του χωριού ή το σπίτι ή η αυλή, χωρίς όμως αυτοκίνητα, χωρίς θόρυβο, χωρίς τουρίστες. Ζωγραφίζει μια πραγματικότητα μη πραγματική όμως... Από το συνδυασμό του κόκκινου, πορτοκαλί και κίτρινου, χρώματα που μαζί με τα βίαια συναισθήματα εκφράζουν και το δυναμισμό και υποβάλλουν την κίνηση της ύλης και της ενέργειας, η Χέλγκα Μαρία, περνά με θαυμαστή ευκολία στην απόδοση της ηρεμίας και της γαλήνης μέσα από ψυχρά χρώματα, όπως το βαθύ μπλε, το γκριζο και αρκετούς τόνους του καφέ... Με τη ζωγραφική της εκφράζει το άυλο, την ιδέα, το δυναμισμό, κάνοντας χρήση σουρεαλιστικών πρακτικών και συμβόλων...

### **Είδη έργων**

#### **Πρωτότυπα**

Τεχνική: Απευθείας χρήση χρωμάτων και κολλάζ με διάφορα υλικά, όπως χαρτί, ύφασμα κ.ά.

Κλασικό και αβάν-γκαρντ μοντέρνο στυλ.

#### **Αντίγραφα**

Ορισμένου αριθμού και με τη γνήσια υπογραφή της καλλιτέχνης.

Σχήμα A3 και A2 σε χαρτί, ύφασμα „Canvas“ κ.ά.

**Καλλιτεχνικές κάρτες** (με εκτύπωση „όφσσετ“)

Σειρά 1000 εκτυπώσεων. Διαστάσεις: 10,5 x 15 εκ. και 12 x 17 εκ.

Η αποκλειστικότητα παραγωγής παραμένει στην καλλιτέχνη, εκτός αν συμφωνηθεί κάποια άλλη ρύθμιση.

### **Τιμές**

Πρωτότυπα: Από 40,00 € μέχρι 3.000,00 €.

Αντίγραφα: Από 35,00 € (σχήμα A3) έως 75,00 € (σχήμα A2).

Καλλιτεχνικές κάρτες: 1,50 € η μια, 12,00 € οι 10 και 20,00 € οι 20.

Όλες οι τιμές είναι τελικές συν τα έξοδα αποστολής.

Τα έργα ζωγραφικής προσφέρονται χωρίς κορνίζα.

Για κάθε αποστολή υπολογίζονται έξοδα από 5,00 € και πάνω. Τα έργα αποστέλλονται με άριστες συνθήκες και δεν επιστρέφονται.

Όμως, ελάχιστες διαφορές στο χρώμα μπορεί να προκύψουν κατά την εκτύπωση στο κομπιούτερ.

Παρέχεται ασφάλεια μεταφοράς για όποιοι το θελήσει.

**Τρόπος πληρωμής:** Τοις μετρητοίς κατά την παράδοση ή προπληρωμή μέσω τραπέζης.

**(c) Helga Maria Mikosch**

[www.maria-miko.de](http://www.maria-miko.de) e-mail: [atelier@maria-miko.de](mailto:atelier@maria-miko.de)

Kreta +30-28920-42428 Berlin +49-30-23902191



### **A proposito dell'artista**

Secondo il motto del mio sito internet vivo tra due mondi diversi: tra la metropoli di Berlino e la Creta campagnola, tra la "freschezza del Nord" e l'atmosfera mediterranea.

La terra da me scelta è Creta, un'isola all'incrocio tra le differenti culture dell'Oriente, dell'Occidente e dell'Africa. La sua storia e la sua mitologia ricche di tradizioni sono state l'ispirazione per tanti dei miei dipinti.

Di studio privato in pittura presso i pittori ed i galleristi Hermann Pippart e Karl Franz Rosenberger a Berlino, corsi universitari.

Per me i migliori insegnanti sono la natura e gli uomini, le loro idee e le loro storie.

Mostre individuali e di gruppo a Berlino, Colonia, Tel Aviv.

Partecipazione pluriennale alla Libera Mostra d'Arte di Berlino. Dal 1997 Stagione – esposizioni sull'isola di Creta / Messara.

### **Stampa**

Estratto dal settimanale „Aposi“/Creta:

La Berlese Helga Maria Mikosch, l'artista che si lascia ispirare da Creta.

Il suo amore per Creta è evidente: La piazza di villaggio oppure un giardinetto davanti alla casa; senza macchine, senza rumore, senza cambiamenti dovuti al turismo. Lei dipinge la realtà che non esiste più, non esiste più in questa forma.

Abbinando il rosso all'arancione esprime i sentimenti intensi, la forza e il movimento degli elementi e la loro energia. Con una leggerezza magnifica Helga Maria rappresenta la tranquillità e il silenzio servendosi dei colori freddi come il blu ed il grigio, ma anche di tante tonalità di marrone.

Nella sua maniera surrealista e simbolica raffigura nella propria pittura l'elemento intoccabile, l'idea, la forza.

### **Tipo di edizione**

#### **Originali**

Tecnica applicata: applicazione diretta di colori e collages sui materiali più diversi:legature in cartone, tela  
Stile classico e avanguardia moderna.

#### **Opere grafiche originali fatte personalmente dall'artista**

limitate e firmate a mano

Formati opere grafiche: di regola DIN A 3 e DIN A 2 legature in cartone o su tela

#### **Carte d'arte (stampa offset):**

Tiratura di 1000; formato: 10,5 x 15 cm o 12 x 17 cm.

L'artista conserva il diritto d'autore, tranne altrimenti esplicitamente stipulato.

#### **Prezzi:**

Originali: da 40,00 € a 3.000,00 €

Opere grafiche: di 35,00 € (DIN A 3) e di 75,00 € (DIN A 2)

Carte d'arte: 1,50 €; 10 pezzi per 12,00 €; 20 pezzi per 20,00 €.

Prezzi fissi al netto delle spese di spedizione. I dipinti vengono offerti senza cornice. Spese di spedizione a partire da 5,00 €. Gli oggetti saranno spediti in uno stato impeccabile e non potranno essere cambiati.

A causa della trasmissione digitale ci possono essere delle minime differenze dei colori.

Offriamo anche un'assicurazione sul trasporto.

**Modalità di pagamento:** contrassegno, bonifico bancario

**(c) Helga Maria Mikosch**

[www.maria-miko.de](http://www.maria-miko.de) e-mail: [atelier@maria-miko.de](mailto:atelier@maria-miko.de)

Kreta +30-28920-42428 Berlin +49-30-23902191



### **Позиция художника**

В духе девиза моей домашней интернет-страницы я живу между двумя мирами: большим городом Берлин и сельским островом Крит, прохладой севера и средиземноморской атмосферой.

Моя вторая родина – остров Крит, расположившийся на пересечении различных культур Востока, Запада и Африки, – а также его богатая традициями история и мифология вдохновили меня на создание многих моих картин.

### **Становление**

На протяжении восьми лет я брала частные уроки живописи у художников и галеристов Германна Пиппарта и Карла Франца Розенбергера в Берлине, прослушала университетский курс.

Мои лучшие учителя – природа и люди, их мысли и их история.

Различные авторские и групповые выставки в Берлине, Кёльне, Тель-Авиве.

В течение нескольких лет участие в Свободной художественной выставке Берлина. С 1997 г. – участие в сезонных выставках на о. Крите/г. Мессара.

### **Отзывы в прессе**

Выдержка из еженедельника „Apropsi“/Крит:

Берлинка Хельга Мария Микош, художница, источник вдохновения которой – остров Крит.

Её любовь к Криту очевидна: её мотивы – деревенская площадь или небольшой палисадник, без машин, без шума, без туристов. Она рисует действительность, которой больше нет – которой больше нет в таком виде.

Соединяя красно-оранжевый и жёлтый, она выражает грандиозные чувства и силу, движение стихии и её энергии. С чудесной лёгкостью Хельга Мария изображает спокойствие и тишину при помощи холодных синих и серых цветов, а также многочисленными оттенками коричневого.

В своей живописи она сюрреалистическим и символическим образом воплощает неприкосновенное, идею, силу.

### **Формы издания**

#### **Оригиналы**

Техника: прямое нанесение краски и коллаж на самых различных материалах. Классическая и / авангардистская (современная) манера живописи

**Оригинальные принты**, сделанные художницей вручную.

Лимитированные, с личной подписью художницы.

Формат: как правило, DIN A 3 и DIN A 2 и картон и холст

**Художественные открытки** (офсетная печать):

Тираж 1000 шт.; размер: 10,5 x 15 см и 12 x 17 см.

Авторское право принадлежит художнице – за исключением, когда договором предусмотрено иное.

### **Цены:**

Оригиналы: от 40,00 € до 3.000,00 €

Принты от 35,00 € (DIN A 3) до 75,00 € (DIN A 2)

Художественные открытки: 1,50 €; 10 открыток за 12,00 €; 20 открыток за 20,00 €.

Все цены – окончательные плюс стоимость пересылки. Картины предлагаются без рамок. Пересылка осуществляется начиная с заказа на 5,00 евро. Объекты отсылаются в безупречном состоянии. Обмен исключается.

В результате цифровой передачи данных может произойти незначительное отклонение в цвете.

Предлагаем транспортное страхование.

**Способ платежа:** наложенный платёж, банковский перевод

**(c) Helga Maria Mikosch**

[www.maria-miko.de](http://www.maria-miko.de) e-mail: [atelier@maria-miko.de](mailto:atelier@maria-miko.de)

Kreta +30-28920-42428 Berlin +49-30-23902191

*mjko*



**Atelier am Dorfeingang Kamilari /Timpaki aus Richtung Mires-Matala**



*mfua*



### **Über die Künstlerin**

Gemäß dem Motto meiner Homepage [www.maria-miko.de](http://www.maria-miko.de) lebe ich zwischen zwei Welten: Der Großstadt Berlin und dem ländlichen Kreta, der „Kühle des Nordens“ und dem mediterranen Flair.

Meine Wahlheimat Kreta – eine Insel im Schnittpunkt unterschiedlicher Kulturen des Orients, Okzidents und Afrikas - und ihre traditionsreiche Geschichte und Mythologie haben mich zu vielen meiner Bilder inspiriert.

Privatunterricht bei den Malern und Galeristen Hermann Pippart und Karl Franz Rosenberger in Berlin und Universitätskurse.

Die besten Lehrmeister sind für mich die Natur und die Menschen, ihre Gedanken und ihre Geschichten.

Mitglied im Künstlerclub AC 72 / Berlin und AC 84 / Berlin, Selbsthilfe Berliner Künstler / Berlin.

### **Ausstellungen**

Einzel- und Gruppenausstellungen in Berlin, Köln, Tel Aviv.

Mehrjährige Teilnahme an der Freien Berliner Kunstausstellung. Ab 1997 Saison-Ausstellungen auf Kreta, speziell in der Messara.

### **Presse**

Auszug (in Übersetzung) aus der Wochenzeitung „Aposi“/Kreta :

Die Berliner Helga Maria Mikosch, die Malerin, die von Kreta inspiriert wird.

Die Tage sind selten, in denen wir einen Künstler treffen, der sich seiner Arbeit und der Beziehung mit der Gemeinschaft bewusst ist, weil unsere Zeit die Denker nicht würdigt, sondern nur die Geschäftemacherei. Ihre Liebe zu Kreta ist offensichtlich: Die Szenerie eines Dorfplatzes oder eines kleinen Vorgärtchens; ohne Autos, ohne Lärm, ohne Veränderung durch Tourismus. Sie malt die Wirklichkeit, die nicht mehr, die so nicht mehr existiert.

Frau Mikosch scheint die Psychologie der Farben zu kennen. Mit der Verbindung von Rot, Orange und Gelb drückt sie die gewaltigen Gefühle und die Kraft und die Bewegung der Elemente und ihrer Energie aus. Mit wunderbarer Leichtigkeit stellt Helga Maria die Ruhe und die Stille mit der Farbe eines kühlen Blau und Grau, aber mit auch vielen Braunschattierungen dar.

Sie stellt in ihrer Malerei das Unantastbare des Seins, die Idee, die Kraft in surrealistischer und symbolhafter Weise dar.

**(c) Helga Maria Mikosch**

[www.maria-miko.de](http://www.maria-miko.de) e-mail: [atelier@maria-miko.de](mailto:atelier@maria-miko.de)

Kreta +30-28920-42428 Berlin +49-30-23902191



## **Editionsformen**

### **Originale**

Material: auf Papier, Karton, Leinwand, Holz, Seide  
mit Aquarell, Gouache, Acryl, Öl, Tusche, Tinte, Kreide und Kohle, sowie Bleistift  
Techniken: Farb-Direktauftrag, Lavieren, Kolorieren, Lasieren und Collagieren  
Klassische und avantgardistisch- moderne Malweise.

Größe: zwischen 12 x 16 und 51 x 71 cm, in der Regel 30 x 40 bis 36 x 48 cm.

### **Originaldrucke von der Hand der Künstlerin**

limitiert und handsigniert

Auflagenhöhe: von 20 bis max. 200

Druckgröße: In der Regel DIN A 3 und DIN A 2 auf verschiedenen Papiersorten oder Canvas-Leinen

Auf Wunsch können Verkleinerungen bzw. Vergrößerungen angefertigt werden.

### **Kunstkarten (Offset-Druck):**

Auflagehöhe 1000, Größe: 10,5 x 15 cm bzw. 12 x 17 cm.

Zur Zeit sind 50 verschiedene Motive vorhanden.

Das Copyright verbleibt bei der Künstlerin, außer wenn durch Vertrag etwas anderes geregelt wird.

## **Preise zur Zeit:**

Preise auf Anfrage.

Alle Preise sind Endpreise, zuzüglich Versandkosten. Die Bilder werden ungerahmt angeboten. Versendet wird ab 10,00 €.

Die Objekte werden in einwandfreiem Zustand versendet. Ein Umtausch wird ausgeschlossen.

Es kann aufgrund der digitalen Übertragung zu geringfügigen Farbabweichungen kommen.

Transportversicherung wird auf Nachfrage angeboten.

**Zahlungsweise:** Nachnahme, Vorab - Banküberweisung

**(c) Helga Maria Mikosch**

[www.maria-miko.de](http://www.maria-miko.de) e-mail: [atelier@maria-miko.de](mailto:atelier@maria-miko.de)

Kreta +30-28920-42428 Berlin +49-30-23902191

Stand: 2018