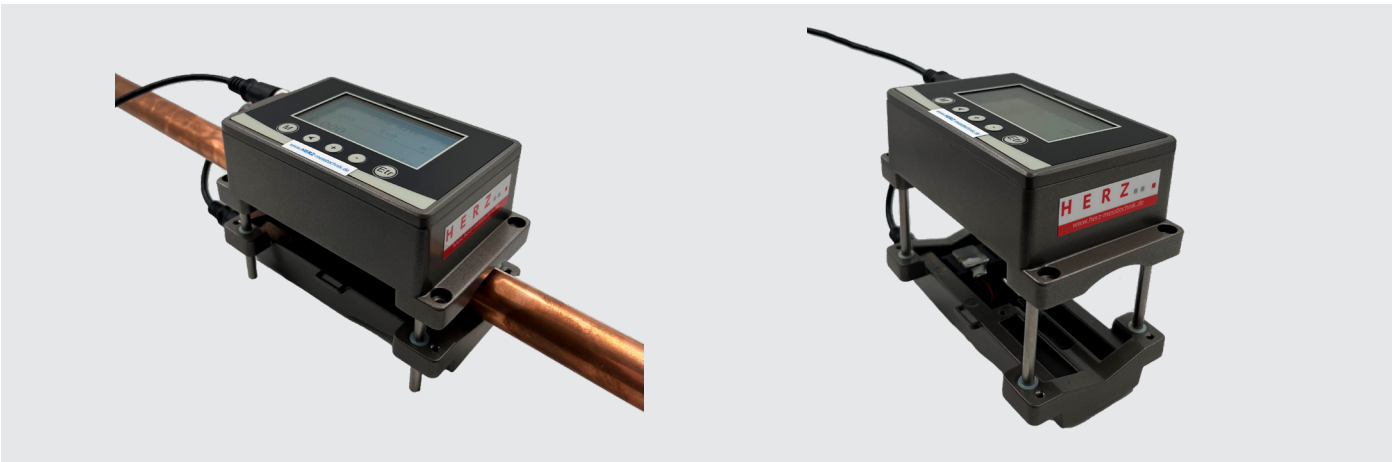


Waterflow-U® Mini-ClampOn Typ V (flexibel verstellbar)

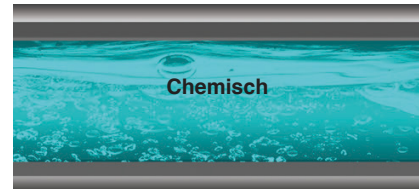
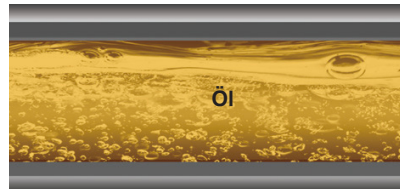
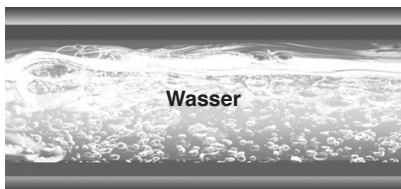
Der Waterflow-U® Mini-ClampOn V verfügt über ein neues verstellbares Klemmendesign, mit dem Durchflussmengen ohne Berührung des Messmediums ermittelt werden kann.



Produktmerkmale:

- Einfach in der Installation und Bedienung. Vom Beginn der Installation bis zur Nutzung des Durchflussmessers sind nur wenige Minuten erforderlich.
- Keine Betriebsunterbrechung, keine mechanische Bearbeitung der Rohrleitung nötig.
- Für die Einstellung stehen verschiedene Modi zur Verfügung.
- Geeignet für verschiedene Flüssigkeiten und viele Arten von Metall- und Kunststoffrohren.
- LCD-Anzeige mit einer Vielzahl von Informationen.

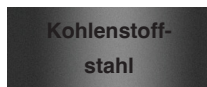
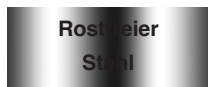
1. Anwendbare Flüssigkeit



2. Rohrleitungsmaterialien

Metallrohr Rostfreier Stahl, Kohlenstoffstahl, Kupfer

Kunststoffrohr PVC, andere



3. Rohrleitungsgröße

DN15~DN40 (Innendurchmesser 12mm ~ 40mm)

Durchflussbereiche

Rohrgröße DN	Oberer Durchflusswert (l/min)
15	60 l/min
20	100 l/min
25	200 l/min
32	300 l/min
40	400 l/min

Spezifikation

Material der Rohre	Metall/PVC-, PP- oder PVDF-Rohr aus starrem Kunststoff
Flüssigkeitstyp	Wasser/andere Flüssigkeit (Einfaches flüssiges Medium ohne feste Teilchen oder Verunreinigungen)
Temperaturbereich	0-75°C (kein Gefrieren an der Oberfläche)
Abschaltwert für niedrige Geschwindigkeit	0,1m/s (werkseitige Voreinstellung)
Anzeige	256*128, LCD
Reaktionszeit	0.5~60s
Genauigkeit	±2%, (±1% nach Kalibrierung)
Zeitraum der Datenspeicherung	300ms
Speicher für die Datensicherung	EEPROM (Datenspeicherung: über 10 Jahre, Datenlese-/Schreibfrequenz: über 1 Million Mal)
Strom- und E/A-Anschluss	M12 Typ Luftfahrtstecker
Ausgabe	4-20mA
Kommunikation	Modbus RS485
Optionen	OCT (Impulsausgang) oder Relaisalarm (RS485)
Stromversorgung	10-24V VDC
Elektrischer Strom	< 3W
Schutzschaltung	Verpolungsschutz, Schutz vor Überspannung, Kurzschlusschutz am Ausgang, Überspannungsschutz am Ausgang
Schutzart des Gehäuses	IP65
Temperatur der Umgebung	-10 bis 60°C (kein Einfrieren)
Relative Luftfeuchtigkeit	35 bis 85% RH (keine Kondensation)
Vibrationsfestigkeit	10 bis 55 Hz doppelte Amplitude 1,5 mm, 2 Stunden in jeder XYZ-Achse
Stoßfest	100 m/s ² 16 ms Impuls, je 1000 Mal für X-, Y- und Z-Achse
Hauptmaterial	Aluminium, Industriekunststoffe
Kabellänge	2m (Standard), PT1000-Sensor Standardkabellänge ist 9m

Abmessungen:
