

Wärmezähler + Kältezähler + Hybridzähler



- ▶ Keine Beruhigungsstrecken erforderlich
- ▶ PT 500 Fühler 5,2 mm / 1,5 m (auch in 3 m / 10 m und 5,0 / 6,0 mm lieferbar)
- ▶ Module: viele Module lieferbar. Fertig verdrahtet incl. angeklebten Fühlern
- ▶ Versorgung: Batterie 6 + 1 Jahre (gegen Aufpreis 230 VAC und 24 AC/DC)
- ▶ Material: Messing (Qp 150 Edelstahl)
- ▶ Kompaktausführung: ab Qp 10 Impulskabel abklemmbar

Superflow-U® Typ LU (Kompakt) Gewinde-Ausführung (4 - 130°C)

Qp	Anschluss	Anlauf lh	Druckv.	Artikel-Nr.			Preis/St./€
				Hybrid	Kälte	Wärme	
		qc	Qp/mbar				
0,6	G 3/4" x 110 mm	1,2	150	12LU06V110	11LU06V110	10LU06V110	
	G 1" x 190 mm	1,2	150	12LU06V190	11LU06V190	10LU06V190	
1,5	G 3/4" x 110 mm	3	150	12LU15V110	11LU15V110	10LU15V110	
	G 1" x 190 mm	3	160	12LU15V190	11LU15V190	10LU15V190	
2,5	G 1" x 130 mm	5	200	12LU25V130	11LU25V130	10LU25V130	
	G 1" x 190 mm	5	210	12LU25V190	11LU25V190	10LU25V190	
3,5	G 1 1/4" x 260 mm	7	55	12LU35V260	11LU35V260	10LU35V260	
	G 1 1/4" x 150 mm	12	55	12LU35V150	11LU35V150	10LU35V150	
	G 1 1/2" x 260 mm R	12	55	12LU36V260	11LU36V260	10LU36V260	
	G 1 1/2" x 150 mm R	12	55	12LU36V150	11LU36V150	10LU36V150	
6,0	G 1 1/4" x 260 mm	12	140	12LU60V260	11LU60V260	10LU60V260	
	G 1 1/4" x 150 mm	12	190	12LU60V150	11LU60V150	10LU60V150	
	G 1 1/2" x 260 mm R	12	140	12LU61V260	11LU61V260	10LU61V260	
	G 1 1/2" x 150 mm R	12	190	12LU61V150	11LU61V150	10LU61V150	
10	G 2" x 300 mm	20	130	12LU10V300	11LU10V300	10LU10V300	
	G 2" x 200 mm	20	110	12LU10V200	11LU10V200	10LU10V200	



fertig vorverdrahtet

Superflow-U® Typ LU (Kompakt) Flansch-Ausführung (4 - 130°C)

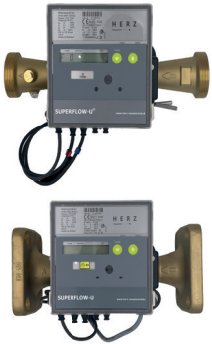
Qp	Anschluss	Anlauf lh	Druckv.	Artikel-Nr.			Preis/St./€
				Hybrid	Kälte	Wärme	
	Flansch	qc	Qp/mbar				
0,6	190 mm DN 20 PN 25	1,2	150	12LU06G190	11LU06G190	10LU06G190	
1,5	190 mm DN 20 PN 25	3	160	12LU15G190	11LU15G190	10LU15G190	
2,5	190 mm DN 20 PN 25	5	210	12LU25G190	11LU25G190	10LU25G190	
3,5	260 mm DN 25 PN 25	7	55	12LU35G260	11LU35G260	10LU35G260	
6,0	260 mm DN 25 PN 25	12	140	12LU60G260	11LU60G260	10LU60G260	
10	300 mm DN 40 PN 25	20	130	12LU10G300	11LU10G300	10LU10G300	
15	270 mm DN 50 PN 25	30	110	12LU15G270	11LU15G270	10LU15G270	
15	200 mm DN 50 PN 25	30	95	12LU15G200	11LU15G200	10LU15G200	
25	300 mm DN 65 PN 25	50	105	12LU25G300	11LU25G300	10LU25G300	
25	200 mm DN65 PN 25	40	100	12LU25G200	11LU25G200	10LU25G200	
40	300 mm DN 80 PN 25	80	160	12LU40G300	11LU40G300	10LU40G300	
60	360 mm DN 100 PN 16	120	115	12LU60F360	11LU60F360	10LU60F360	
60	360 mm DN 100 PN 25	120	115	12LU60G360	11LU60G360	10LU60G360	
150	500 mm DN 150 PN 16	300	150	12LU150F500	11LU150F500	10LU150F500	
150	500 mm DN 150 PN 25	300	20	12LU150G500	11LU150G500	10LU150G500	



fertig vorverdrahtet



weitere Flansch Zählergrößen ▶ Seite 21



Entwickelt für alle Anwendungsbereiche

Der Superflow-U® Typ LU erfüllt die besonderen Anforderungen der Fernwärme ebenso wie die der Nahwärme, der Haustechnik und der Kältemessung. Ob Wohnhaus oder Sondertarifikunde – die Dimension und der spezifische Funktionsumfang passen.

Modularität und Flexibilität individueller Softwareeinstellungen erlauben die ideale Anpassung an Ihre Bedürfnisse und Anwendungen. Der Superflow-U® Typ LU ermöglicht Ihnen Daten auszulesen und zukunftssicher in unterschiedliche Systeme einzubinden. Eine breite Palette an nachrüstbaren Kommunikationsmodulen steht zur Verfügung.

Leistungsmerkmale

Wärmezähler/Kältezähler

Kombinierter Wärme- / Kältezähler (Hybridzähler)

Durchflusssensoren - Ultraschall, Magnetisch-Induktiv, Mechanisch und als ClampOn-Aufschnall-Lösung

Solar/Glykologemische auf Anfrage möglich

Hohe Messgenauigkeit und Langzeit Stabilität

Keine beweglichen Teile – kein mechanischer Verschleiß

2 Steckplätze für Kommunikationsmodule

Betriebstagebuch serienmäßig (Logbuch)

Zugelassener Messbereich 1:100

Keine Ein- oder Auslaufstrecken erforderlich

Volumenmessteile in Ganzmetallausführung

Batteriebetrieb bis zu 16 Jahre

Netzteile von 24 VAC/DC bis 230 V

Optische Schnittstelle nach EN 62056-21:2002

Bis zu 60 Vormonatswerte auslesbar

Zahlreiche Tariffunktionen erlauben eine Anpassung an individuelle Bedürfnisse

Präzise, robust, verschleißfrei

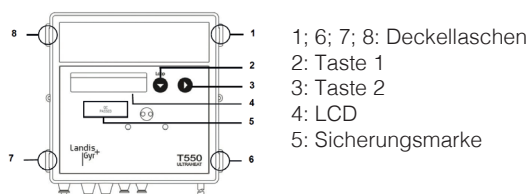
Automatische Selbstdiagnose und Fehlererkennung

Optional: Programmierbarer Datenlogger zur Anlagenüberwachung

Bedienungsebenen

Der Zähler befindet sich in der Nutzerschleife „LOOP 0“.
- Drücken Sie die Taste 2 zum Weiterschalten auf den nächsten Anzeigewert.

1234567 kWh	aufgelaufene Energie mit Tarifstatus
T 1234567 kWh	Tarifregister 1 (optional)
1234567 m³	aufgelaufenes Volumen
8888888 kWh	Segmenttest
L.OOP 0	Schleifenkopf
F - - - - -	Fehlermeldung mit Fehlerkennzahl (nur wenn Fehler vorhanden)



- 1; 6; 7; 8: Deckkasschen
2: Taste 1
3: Taste 2
4: LCD
5: Sicherungsmarke

Die Serviceschleife 1 zeigt die Details der aktuellen Messung an. Das LCD zeigt nacheinander folgende Werte:

L.OOP 1	Schleifenkopf
1234 m³/h	aktueller Durchfluss
904 kW	aktuelle Leistung
TV 9.16 °C	TV aktuelle Temperatur warme Seite,
TR 56.2 °C	TR aktuelle Temperatur kalte Seite; im 2 s-Wechsel
TRd 1234 h	Betriebszeit
PRd 1234 h	Betriebszeit mit Durchfluss
FRd 123 h	Fehlzeit
K 12345678	Eigentumsnummer, 8-stellig
D 10.05.06	Datum
ST 3.05.--	Jahres-Stichtag (TT.MM)
1234567 kWh	Energie Vorjahr am Stichtag
1234567 m³	Volumen Vorjahr am Stichtag
FW 1 5-00	Firmware-Version

Wärmehähler + Kältezähler + Hybridzähler


fertig vorverdrahtet

Unser **Superflow-U® Typ LU** ist als batterie- oder netzbetriebener Ultraschallwärme- und Kältezähler erhältlich. Die Messung über das Ultraschall-Laufzeitverfahren benötigt keine beweglichen Teile und ist somit gegen Schmutzpartikel unempfindlich. Durch die strömungsförmige Anordnung der Ultraschallmessstrecke hat das System einen äußerst niedrigen Druckverlust und einen sehr großen Messbereich. Zudem garantiert er eine hohe Messgenauigkeit und Messbeständigkeit, für eine zuverlässige Erfassung des Durchflusses und der Wärmeenergie in Anlagen der Haustechnik, Fernwärme und Industrie. Die meisten Optionen sind nachrüstbar und erleichtern die Inbetriebnahme.

Module (2 Steckplätze)
Kombinationsmöglichkeiten anfragen

Ausführung	Artikel-Nr.	Preis/St./€
M-Bus-Modul	10LUMB	
M-Bus-Modul + 2 Impulseingänge	10LUMBIE	
Impulsmodul Ausgang (E+V)	10LUIM	
GPRS mit Antenne	10LUGPRS	
Wireless M-Bus	10LUFOMS	
Analog-Modul 0/4 bis 20 mA	10LUANA	
Funk LoRaWAN	10LUFLR	
Funk NB-IoT	10LUNB	
Modbus RTU	10LUMOD	
BACnet MS/TP	10LUBAC	
Datenlogger-Funktion (fest verbaut)	10LUDL	


Netzteile, Batterien, Programmierungen

Ausführung	Artikel-Nr.	Preis/St./€
Netzteil 230 V AC	10LU230VAC	
Netzteil 24 V AC / DC	10LU24VAC	
Batterie C Zelle (ca. 11 Jahre) C-Zelle	10LUBAT11	
Batterie M Zelle (min. 6 Jahre) AA-Zelle	10LUBAT6	
Batterie D Zelle (ca. 16 Jahre)	10LUBAT16	
Programmierung Module	66PRA	
Vorlaufprogrammierung	10LUVL	
Glykolprogrammierung	14LUPG	

Temperaturfühler
Standard 5,2 mm x 3 m (5,2 mm x 1,5 bis Qp 10,0)


	Artikel-Nr.	Preis/St./€
Mehrpreis für Fühler 5,2 mm, Länge 10 m	14FM5210	
Mehrpreis für Fühler 5,0 mm, Länge 3 m	14FM503	
Mehrpreis für Fühler 5,0 mm, Länge 10 m	14FM5010	
Mehrpreis für Fühler 6,0 mm, Länge 3 m	14FM603	
Mehrpreis für Fühler 6,0 mm, Länge 10 m	14FM6010	