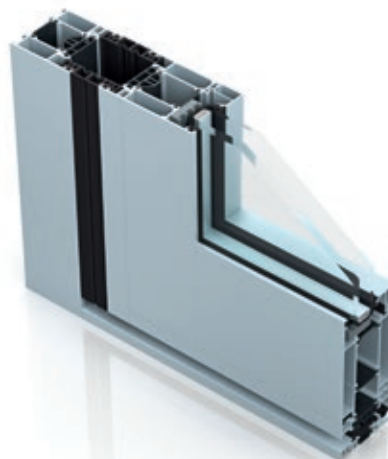


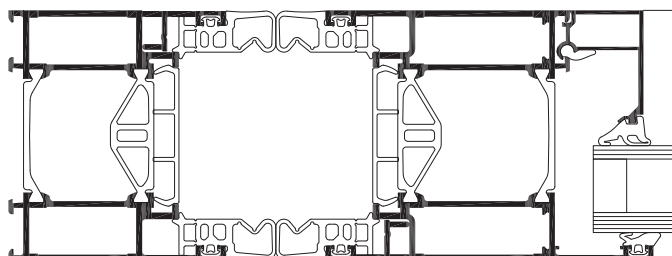
## » WICSTYLE 65 evo / 75 evo Portes battantes Anti pince-doigts



Développée à partir de la technologie de la porte en aluminium WICSTYLE evo, la version anti pince-doigts disponible en module de 65 et 75 mm, est entièrement compatible avec les autres solutions. Les équipements et les outils de fabrication sont communs évitant la multiplication des stocks et les pertes de temps de fabrication.

La fonction anti pince-doigts, assurée par l'ajout de joints spéciaux ne nécessite aucun autre élément complémentaire. Les outillages et méthodologies de fabrication sont inchangées. Comme toutes les options de la gamme WICSTYLE, un profilé d'intégration permet de l'intégrer dans la façade WICTEC.

La compatibilité avec les gammes WICTEC et WICLINE est parfaite.



Coupe horizontale WICSTYLE 75 evo anti pince doigts

### Résultats d'essais suivant la norme DIN EN 14351-1

Perméabilité à l'air :	classe 2
Étanchéité à l'eau :	classe 6A
Résistance au vent :	classe C2
Résistance aux chocs :	classe 1
Résistance mécanique :	classe 3
Ouvertures / fermetures répétées :	classe 7 500 000 cycles
Force de manœuvre :	classe 2

### Performances techniques

#### Principe du système :

- La fonction anti pince-doigts côté paumelles est assurée par l'ajout d'un joint spécial. Aucun autre composant n'est nécessaire.
- Conforme à la norme DIN 18650 (espace > 25 mm)
- Système multi-chambres à isolation thermique élevée et structure symétrique,
- Pour des portes battantes à un ou deux vantaux
- Ouverture intérieure ou extérieure
- Prises de volume vitrage ou panneaux : 6 mm à 60 mm
- Différents profilés de seuil, avec ou sans coupure thermique, également accessible aux personnes à mobilité réduite (seuil PMR)
- Impostes et parties latérales fixes ou ouvrants combinés avec des fenêtres WICLINE 65 & 75 evo

#### Quincaillerie :

- Paumelles à visser
- Dimension maximale du vantail :  
L 1.400 mm x H 2.520 mm
- Poids maximal du vantail : jusqu'à 200 kg

#### Autres versions :

- Intégration par profil spécifique dans la façade WICTEC

