

La Maison de Litwenn

Un programme
en coeur de ville...
...dans un écrin de verdure

Le calme à la ville

Ville du Val de Loire, lequel est classé au patrimoine mondial de l'UNESCO, Saint-Jean-de-la-Ruelle est située au cœur de la métropole orléanaise.

Elle accueille plusieurs zones d'activités dont l'un des principaux pôles d'emplois de la métropole, une zone commerciale « Les Trois Fontaines », de nombreux pôles commerciaux dans les divers quartiers.

Elle bénéficie d'une situation géographique privilégiée par notamment, l'accès direct au centre d'Orléans, aux autoroutes A 10 et A 71, à la tangentielle et au pont de l'Europe qui relie le nord et le sud de la métropole.

En quelques mots... un tissu économique riche et diversifié, un centre dynamique, une animation culturelle et sportive aux formes multiples... Le tout au bord de la Loire.

Ce quartier résidentiel à quelques pas du centre-ville profite de la proximité de tous les usages du quotidien.

Cette petite résidence de seulement 19 logements du T2 au T4 au cœur d'un îlot de verdure assurera la quiétude de tous ses habitants qu'ils soient humains ou animaux (écureuils, papillons, abeilles, ...) grâce à sa toiture végétalisée.



Le mot de l'architecte

“Nous avons conçu la Maison de Lilwenn comme une citée jardin, chacun y profite d'un jardin ou d'un balcon arboré, à l'écart du faubourg.

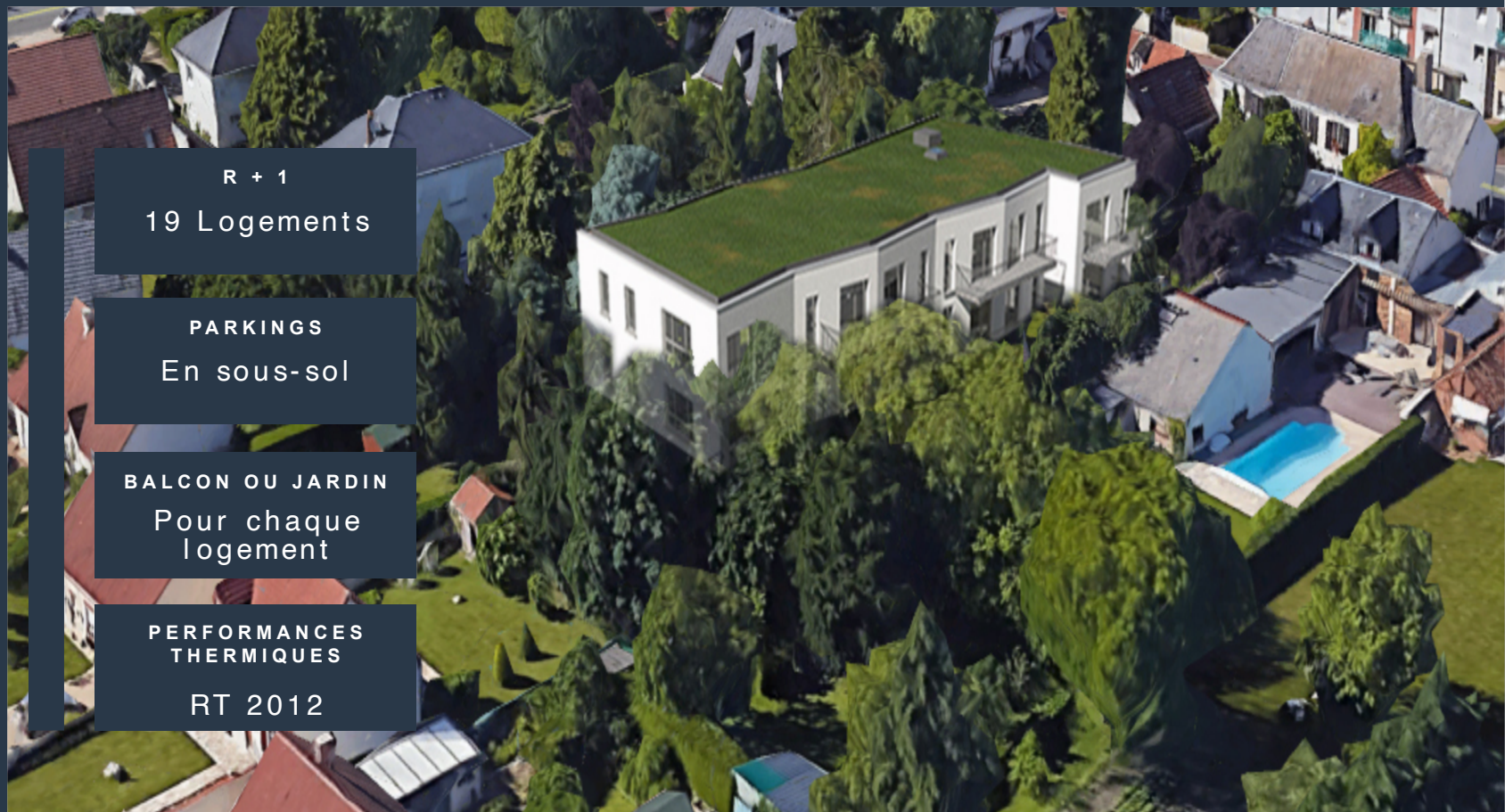
Les faibles hauteurs et les façades décalées favorisent l'intimité; la végétation complète de la propriété et la disparition des voitures la sérénité.”



Une insertion parfaite en coeur d'îlot

Un cadre végétal conservé

Un impact environnemental maîtrisé



R + 1

19 Logements

PARKINGS

En sous-sol

BALCON OU JARDIN

Pour chaque logement

PERFORMANCES THERMIQUES

RT 2012

Un espace végétalisé
En retrait et au calme



Les prestations

Les logements

- ✓ Chaudière gaz pilotée par smartphone,
- ✓ Salle de bain équipée : meuble vasque, paroi de douche, sèche-serviettes, bac à douche extra-plat de grande dimension,
- ✓ Volets roulants électriques,
- ✓ Cuisine aménagée et équipée,
...

Les parties communes

- ✓ Circulations intérieures et hall d'entrée décorés par l'architecte,
- ✓ Résidence sécurisée avec vidéophone, badge Vigik, digicode, porte de parking télécommandée...,
- ✓ Aménagement des jardins privatifs et entretien par la copropriété,
- ✓ Grand local vélos,
...

Des intérieurs
lumineux et agréables...



...Prêts à emménager

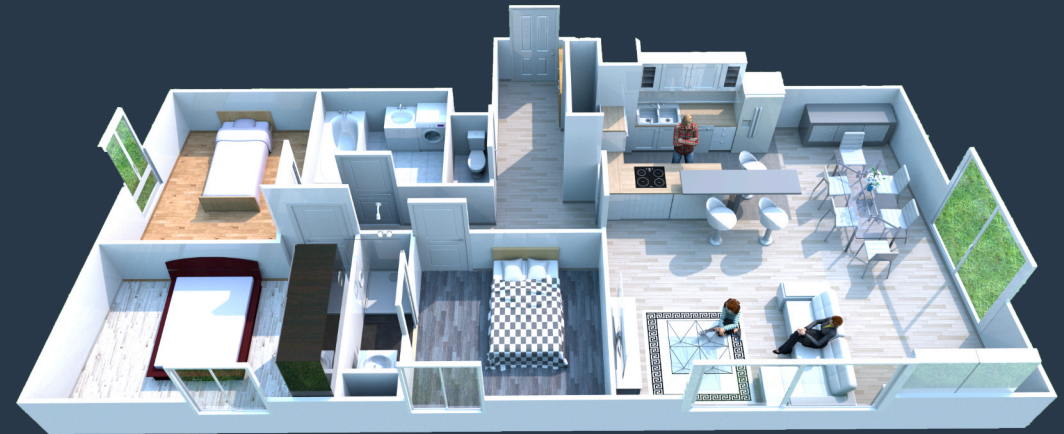
Une localisation
Proche de toutes commodités

RESTAURANT	BOULANGERIE	SUPERMARCHÉ DRIVE	TANGENTIELLE
150m	250m	300m	250m

ÉCOLE ÉLÉMENTAIRE	LA POSTE	BANQUES	BUS
400m	750m	650m	30m

La Maison de Lilwenn

ADRESSE DE LA RÉSIDENCE : 139 Rue Charles Beauhaire
45140 SAINT-JEAN-DE-LA-RUELLE



SCCV LA MAISON DE LILWENN
Société civile immatriculée 898 574 793 au RCS ORLEANS
127 Rue du Poirier Rond 45000 ORLEANS

Document non contractuel.
Programme éligible loi Pinel sous conditions.
Tout investissement en capital comporte des risques.

COMMERCIALISATEUR :