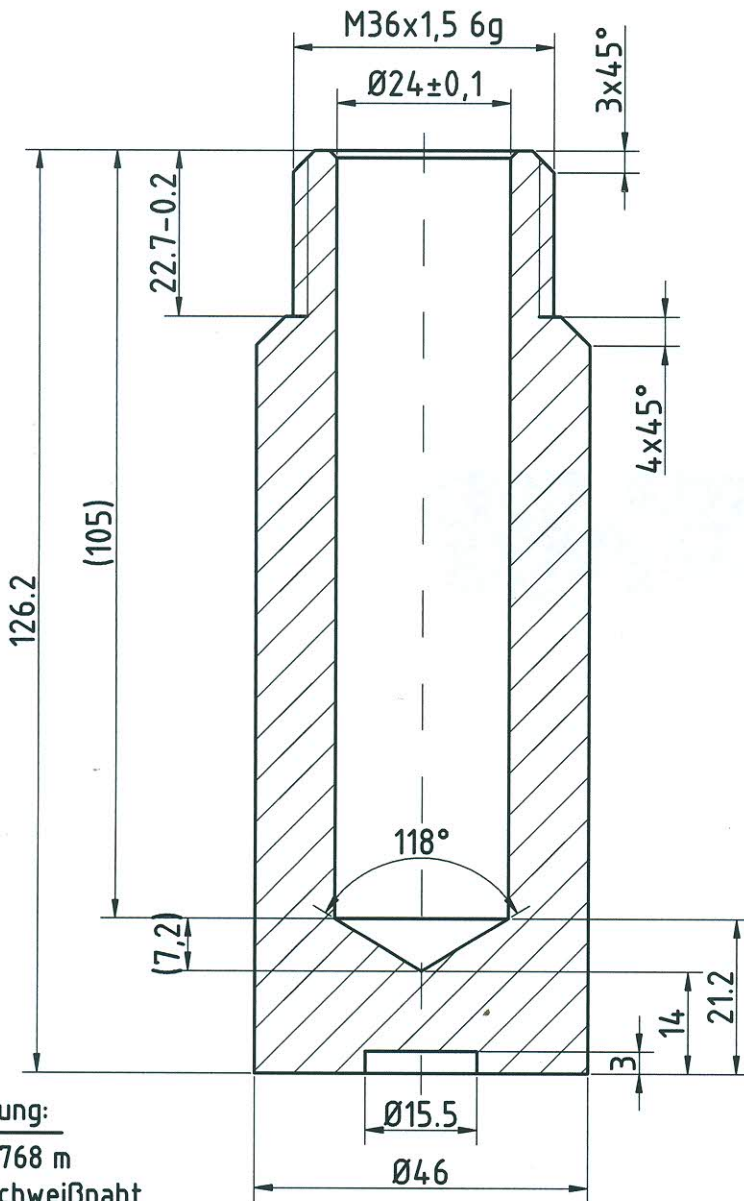
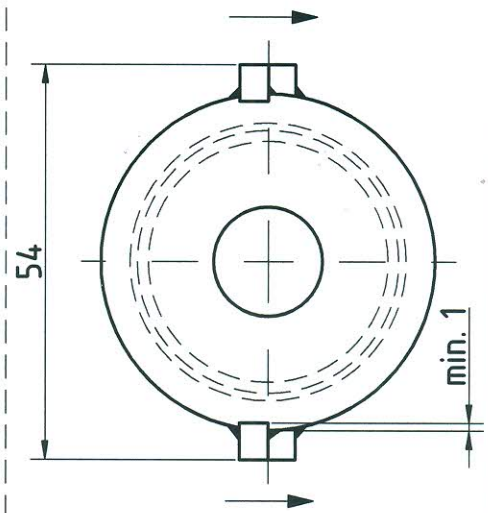
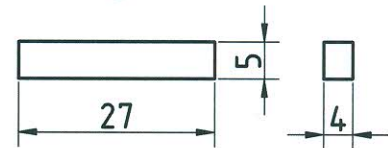


Draufsicht Deckel



2 x Flügel



- (Der Bohrungsgrund kann anders ausgelegt werden wenn das Volumen stimmt ist  $48,59 \text{ cm}^3 = 0,97\text{kg}$ )  
Muss noch von Firma Gebrüder Dreher geklärt werden.

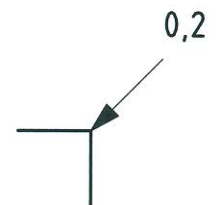
- schweißen Vorserien mit WIG möglich
- Serie mit MAG / Argon
- Schweißnaht beidseitig an Flügel. 2x27mm

**Achtung:**

DIN 2768 m

S = Schweißnaht

2 Flügel unterkühlt einspressen, beidseitig mit A- Maß 1,5 mm MAG / Argon an-schweißen, ganze Länge Material Ø46 h9 geschliffen



DIN ISO 2768	Längenmaße			
	Grenzabmaße in mm			
Toleranzklasse	0,5 bis 3	über 3 bis 6	über 6 bis 30	über 30 bis 120
f (fein)	±0,05	±0,05	±0,1	±0,15
m (mittel)	±0,1	±0,1	±0,2	±0,3
g (grob)	±0,2	±0,3	±0,5	±0,8

Prüfplan-Nr.:  595DA	Datum:	08.12.23	Name:	F.Dreher	Firma: <b>Gebr. Dreher</b> Drehteile und Gasfedern GmbH
	Gezeichnet:				
	Geprüft:				
Maßstab: 1:1	Benennung:	1 kg Endlager-Behälter ELB 1 DE (Behälter DBHD 2.0.1)		Index: 4	Zeichnungs-Nr.: 595DA
					Werkstoff: 1.4571