

REFERENZLISTE 02/2021

Die hier aufgeführten Referenzen sind eine kleine Auswahl von Objekten unterschiedlicher Grössen und Aufgabenstellungen, die von uns in den vergangenen Jahren realisiert wurden.



Parkdeckbelag und Parkdecksanierung



Parkdeck Einkaufszentrum ELSTER PARK, Plauen Sanierung während des laufenden Verkaufsbetriebes

Bauherr und Auftraggeber: Treveria Twenty-Nine S.a.r.l.
Planung: REC Real Estate Consultancy

Baubeschreibung:

- Sanierung eines wärmedämmten Parkdecks über KAUFLAND inkl. Fahrbahnmarkierung. Der neue Parkdeckaufbau erfolgt mit einer Dampfsperre, Gefälledämmung, Druckverteilungsplatte aus Stahlbeton und einem Gussasphaltbelag sowie einer Linienentwässerung.
- Fahrbahn- und Parkflächenmarkierung.

Fläche: 7.500 m²

Jahr:

- 2013, erster Bauabschnitt nach ca. 3 Monaten im November 2013 fertig gestellt.
- 2014, zweiter Bauabschnitt im März begonnen.
- Fertigstellung Juli 2014

[->> Presse](#)



Parkhaus Arbeitgeberverband Südwestmetall, Stuttgart LOOK 21

Neubau

Bauherr: Friedrich Graf von Westphalen & Partner mbB
Rechtsanwälte

Auftraggeber: W. MARKGRAF GmbH & Co KG
Planung: Schaller Architekten BDA RIBA [Projekt >>](#)

Baubeschreibung:

- Erstellung von Parkdeck- und Spindelbelägen in Gussasphaltbauweise auf einer Abdichtung gem. ZTV-ING bestehend aus einer Epoxidharzversiegelung in Verbindung mit einer Polymerbitumenschweißbahn.
- 6000m Abdichtungsanschlüsse mit Flüssigkunststoff
- Einbau von 1200m Verdunstungsrinnen im Asphaltbelag.

Fläche: 22.000m²

Jahr: Beginn 1/2018



Pardeck einer WEG in Büsum

Bauherr und Auftraggeber: Büsumer Wohnungsverwaltung

Baubeschreibung:

- Erneuerung der Abdichtung und der befahrbaren Nutzschrift inkl. Rampe.
- Parkflächenmarkierung

Fläche: 385 m²

Jahr: Beginn 2/2018



Parkhaus ALSTERHAUS Hamburg Sanierung während des laufenden Betriebes

Bauherr und Auftraggeber: KARSTADT Premium GmbH
Planung: Amend + Hinrichs Ingenieurgesellschaft, Hamburg

Baubeschreibung:

- Sanierung des Parkdecks mit zwei Rampen.
- Fahrbahn- und Parkflächenmarkierung

Fläche: 1.500 m²

Jahr: 08/2014 - 10/2014



Parkhaus Kaufhaus STOLZ, Cuxhaven

Bauherr und Auftraggeber: Holding Kaufhaus M. Stolz GmbH
Planung: Köhler-Exleben-Partner, Architekten + Ingenieure

Baubeschreibung:

- Sanierung eines zweigeschossigen Parkhauses inkl. zwei Rampen. Unteres Parkdeck wärmedämmt.
- Fahrbahn- und Parkflächenmarkierung, Parkbuchten 3m breit

Fläche: 7.500 m²

Jahr: Beginn 10/2016
Neueröffnung 06.04.2017

siehe auch [->> besonderes Projekt](#)



Parkdeck Arndtstrasse, Hannover

Bauherr und Auftraggeber: alstria Office REIT-AG
Planung: RMA Architekten, Hannover

Baubeschreibung:

- Abbruch und Erneuerung der wärmedämmten Abdichtung und der befahrbaren Nutzschrift inkl. Rampe
- Parkflächenmarkierung

Fläche: 465 m²

Jahr: 2016



Parkhaus KAUFLAND Suhl Sanierung während des laufenden Verkaufsbetriebes

Bauherr und Auftraggeber: ATOS Asset Management GmbH/Treveria
Planung: LAFRENTZ Baugesellschaft mbH, Dipl.-Ing. Dirk Lange

Baubeschreibung:

- Sanierung eines wärmedämmten Parkdecks.
- Fahrbahn- und Parkflächenmarkierung

Fläche: 5.400 m²

Jahr: 2015



Pardeck einer WEG in Büsum

Bauherr und Auftraggeber: Büsumer Wohnungsverwaltung

Baubeschreibung:

- Erneuerung der Abdichtung und der befahrbaren Nutzschrift inkl. Rampe.
- Parkflächenmarkierung

Fläche: 385 m²

Jahr: 2017



Parkdeck einer WEG in Geesthacht

Bauherr und Auftraggeber: Kuhl Verwaltungs- und Vertriebsgesellschaft mbH, Hamburg

Baubeschreibung:

- Erneuerung der Abdichtung und der befahrbaren Nutzschrift inkl. Rampe.
- Parkflächenmarkierung

Fläche: 270 m²

Jahr: 2017



Parkhaus KAUFLAND Oberhausen Sanierung während des laufenden Verkaufsbetriebes

Bauherr und Auftraggeber: KAUFLAND GmbH & Co. KG
Planung: Dr. Kugler & Franke Ingenieurgesellschaft mbH, München

Baubeschreibung:

- Sanierung eines zweigeschossigen Parkhauses mit je 3.250 qm Grundfläche, erstes Geschoss über den Verkaufsräumen wärmedämmt mit Fahrbahnbeton, zweites, freibewittertes Geschoss beschichtet mit einer OS II.
- Fahrbahn- und Parkflächenmarkierung

Fläche: 7.500 m²

Jahr: 08/2014 - 06/2015

LAFRENTZ Baugesellschaft mbH

Hildesheimer Str. 41 | D-30169 Hannover | www.lafrentz-bau.de
Tel: +49 511 162 52 981 | Fax: +49 511 162 52 982 | info@lafrentz-bau.de

Parkdeckbelag und Parkdecksanierung

Parkhaus Ernst-August Galerie, Hannover Neubau

Bauherr: ECE Projektmanagement, Hamburg
Auftraggeber: BAM Deutschland AG, Stuttgart

Aufgaben:

- Bauplanung
- Bauausführung
- Bauüberwachung
- Projektmanagement und Koordination
- Fahrbahn- und Parkflächenmarkierung

Baubeschreibung:

Erstellung von Parkdeckbelägen in einem viergeschossigen Parkhaus mit ca. 35.000 m² Stellfläche davon ca. 10.000 m² in gedämmter Ausführung mit Foamglas, Gussasphaltschutzschicht und einem PP-Faserbeton Fahrbahnbelag. Etwa 25.000 m² als ungedämmter Parkdeckbelag gemäß ZTV-ING Teil 7, bestehend aus einer Epoxidharzgrundierung, einer Polymerbitumen-schweißbahn und einem zweilagigen aufgehelltem Gussasphalt. Einbau von 350 m Dehnungsfugenprofilen, 4.500 m Alutrtrittschutzblechen, Fahrbahnmarkierung und diversen Nebenleistungen.

Fläche: 35.000 m²

Jahr: 2008

weitere Informationen auf [bam Deutschland >>](#)



Rückbau des Parkdecks Fröbelweg, Göttingen-Grone und Umgestaltung zum Quartierplatz

Bauherr und Auftraggeber: Prometheus Immobilien Verwaltungs GmbH und Co. KG, erster Immobilienfond für Deutschland
Planung: Lippert Kavely Architekten, Berlin

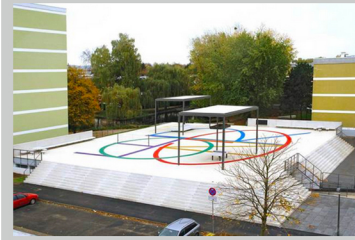
Aufgaben:

- Rohbau
- Betonarbeiten
- Abdichtungsarbeiten
- Asphaltierung
- Fahrbahn- und Parkflächenmarkierung

Fläche: 1.000 m²

Baujahr: 2012

Ausführliche Indormationen unter [>> besonderes Projekt](#)



Parkhaus Boulevard Berlin Neubau

Bauherr: MULTI VESTE Berlin
Auftraggeber: ARGE Boulevard Berlin BAM Deutschland AG / Max Bögl Bauunternehmung GmbH & Co. KG

Baubeschreibung:

- Erstellung von ca. 9.080 m² wärmegeämmten Parkdeckbelag als Umkehrdach mit Fahrbahnbeton. Zur Optimierung der Wärmedämmung wurde das Nebengefälle unterhalb der Abdichtung mit Leichtbeton ausgeführt. Punkentwässerung.
- Erstellung von 10.000 m² Parkdeckbelag ohne Wärmedämmung mit Grundierung, Schweißbahn und zweilagigen Gussasphalt. Linienentwässerung mit Rinnen zur Optimierung der Entwässerung des Gussasphaltbelages.
- Fahrbahn- und Parkflächenmarkierung

Jahr: 2011

Weitere Informationen auf [bam Deutschland >>](#)



Parkhaus Rathausgalerie Leverkusen Neubau

Bauherr und Auftraggeber: ECE Projektmanagement, Hamburg

Baubeschreibung:

Erstellung von ca. 25.000 qm gedämmten und ungedämmten Parkdeckaufbauten. Ausführung analog des 2008 erstellten Objekts [>> Ernst-August-Galerie Hannover](#)

Jahr: 2009



Parkdeck Seestrass, Berlin

Das Parkdeck befindet sich auf einem durch einen "Penny-Markt" genutzten Anbau.

Bauherr und Auftraggeber: SOLANO Immobilienmanagement GmbH, Berlin
Planung: CRP Bauingenieure GmbH, Berlin

Baubeschreibung:

- Rückbau und Entsorgung des vorhandenen Parkdeckaufbaus
- Rückbau von Abdeckblechen, Einbauteilen, Einkaufswagenparkboxen u.Ä.
- Durchführung von Betoninstandsetzungsarbeiten (Innen und außen)
- Anpassung der Entwässerungssituation
- Sanierung der Bewegungsfugen
- Einbau einer Dämmung und einer flächigen Abdichtung nach alt DIN 18195-5 Jetzt DIN 18533 1.2
- Einbau einer Betonnutzschicht
- Herstellung der Fahrbahn und Parkplatzmarkierungen
- Wiedereinbau Abdeckbleche, einbauteile u.Ä.
- Parkflächenmarkierung

Fläche: 1.400 m²

Jahr: 05/2016



Erweiterung EKZ Weserpark, Bremen Wärmegeämmte Rampe

Auftraggeber: Züblin AG

Baubeschreibung:

- Zweilagige Abdichtung mit PYE PV 200 SS
- Wärmedämmung DOW Floormate 500
- Diffusionsoffenes Vlies
- Heizmatten
- Bewehrter Fahrbahnbeton, d=13cm
- Schubsicherung mit Tellerankern

Fläche: 800 m²

Jahr: 2014



Parkdeck Würzburger Strasse, Laatzen

Bauherr: WEG Würzburger Straße
Auftraggeber: Simchen Immobilien Management GmbH, Hannover
Planung: Architekturbüro Dipl.-Ing. Frank Kassner, Pattensen

Baubeschreibung:

- Sanierung eines zweigeschossigen Parkdecks.
- Abbruch des Belages im Oberdeck mit anschließender Sanierung der Betondecke. Die Abdichtung wurde zweilagig aus Bitumenbahnen mit einer Schutzschicht aus 30mm Gussasphalt hergestellt. Eine Gussasphaltdeckschicht mit 30mm Nenndicke bildet den Fahrbahnbelag.
- Fugensanierung des Sichtbetonflächen, Malerarbeiten und Erneuerung der Parkdeckbeleuchtung.
- Parkflächenmarkierung

Fläche: 950 m²

Baujahr: 2007



Parkhaus Kurze Straße, Wolfsburg Sanierung eines zweigeschossigen Parkhauses

Bauherr: Wohnungsbaugesellschaft Wolfsburg
Auftraggeber: Entricon GmbH, Wolfsburg

Baubeschreibung:

Der Beton der Pl-Platten des Oberdecks war so geschädigt, dass großflächig Betonerersatz ausgeführt werden musste.

- Sowohl am Mittelauflager der Pl-Platten als auch am Übergang der Rampe zum Oberen Parkdeck wurden Fahrbahnübergänge aus Asphalt nach ZTV-BEL-FU hergestellt, um durchbiegungsbedingte Drehwinkelbewegungen schadlos in den Belag zu übertragen.
- Die Waschbetonoberfläche der Brüstungsplatten wurde u.a. aus optischen Gründen gespachtelt und mit einem Farbaufstrich versehen.
- Die Abdichtung und die Deckschicht des Belages erfolgte nach ZTV-ING mit einer Grundierung, einer Schweißbahn und einem zweilagigen Gussasphalt.
- Die Geländer wurden erneuert und die elektrischen Anlagen.
- Nicht befahrene Bauteile wie bspw. die Schrammborde erhielten eine OS 11 - Beschichtung.
- An den Wänden, Stützen und der Deckenunterseite des unteren Parkdecks erfolgte eine Betonsanierung und malermäßige Bearbeitung.
- Parkflächenmarkierung

Fläche: 2 x 2.500 m²

Baujahr: 2007



Parkhaus Einkaufszentrum Stadt-Galerie, Hameln Neubau

Bauherr: ECE Projektmanagement, Hamburg
Auftraggeber: BAM Deutschland AG, Stuttgart

Baubeschreibung:

- Erstellung von Parkdeckbelägen in einem zweigeschossigen Parkhaus mit ca. 25.000m² Stellfläche, davon ca. 10.000 m² in gedämmter Ausführung mit Foamglas, Gussasphaltschutzschicht und einem PP-Faserbeton als Fahrbahnbelag.
- Etwa 15.000m² als ungedämmter Parkdeckbelag gemäß ZTV-ING Teil 7, bestehend aus einer Epoxidharzgrundierung, einer Polymerbitumen-schweißbahn und einem zweilagig aufgehelltem Gussasphalt.
- Einbau von 150m Dehnungsfugenprofilen, 1.500m Alutrtrittschutzblechen, Fahrbahnmarkierung und diversen Nebenleistungen.
- Fahrbahn- und Parkflächenmarkierung

Jahr: 2007

[EKZ Stadt-Galerie Hameln >>](#)



Weitere Sanierungsobjekte und Neubauten

- Tiefgarage Polizeidirektion Goslar
- Rampe VGH Hannover
- Parkhaus Hospitalstraße, Göttingen
- Rampensanierung Treskowstraße, Hannover
- Parkdeck EKZ Bramfeld, Hamburg
- Parkdeck Schlosshöfe Oldenburg
- Parkdeck EKZ Neuwied
- Parkdeck Dorinth Hotel, Hannover
- Parkdeck real-Markt, Braunschweig

Parkdeckbelag und Parkdecksanierung



Tiefgarage inkl. Decke, Belag und Abdichtung Neubau einer Wohnanlage in Empelde

Bauherr und Auftraggeber: Konzept Empelde GmbH & Co. KG.

Baubeschreibung:

- Dichtungsschicht aus Bitumenschweißbahn gem. DIN 18195-5
- Schutzschicht aus Gussasphalt gem. ZTV Asphalt StBO7
- Deckschicht aus Gussasphalt gem. ZTV Asphalt StBO7
- Deckenabdichtung 2-lagig aus einer Polymerbitumenschweißbahn

Flächen:

- Tiefgarage 1.125 qm
- Decke 810 qm

Jahr: 09/2018



Parkdeck Belag und Abdichtung inkl. Rampe Neubau einer Wohnanlage in Hannover

Bauherr und Auftraggeber: Theo Gerlach Projektgesellschaft, Alte Döhrener Straße mbH

Baubeschreibung:

- Parkdeck ungedämmt, einlagiger Aufbau nach DIN 18532 Teil 2
- Rampe ungedämmt, Abdichtung und Belag nach ZTV-ING
- Fahrbahn- und Parkflächenmarkierung

Fläche: 1.400 qm

Jahr: 9/2018



Parkdeck Belag und Abdichtung inkl. Rampe Neubau eines Hotels und Geschäftshauses in Troisdorf

Bauherr: Ferrox Projektentwicklung GmbH & Co. KG, Wuppertal

Auftraggeber: ReiseWerk Köln/Bonn

Baubeschreibung:

- Parkdeck wärmegeämmt, Abdichtung und Belag als Umkehrdach
- Rampe ungedämmt, Abdichtung und Belag
- Fahrbahn- und Parkflächenmarkierung

Fläche: 2.600 qm

Jahr: 9/2018



Parkdeck REWE-Center Kiel (plaza Kiel)

Bauherr und Auftraggeber: coop eG, Schwentinental

Planung: LAFRENTZ Baugesellschaft mbH, Dipl.-Ing. Dirk Lange

Baubeschreibung:

- Parkdeck wärmegeämmt, Abdichtung und Belag als Umkehrdach
- Fahrbahn- und Parkflächenmarkierung

Fläche: ca. 15.000qm

Jahr: Beginn 04/2019



Quelle: LIST Bau Nordhorn

Tiefgarage zweigeschossig, Belag und Abdichtung Neubau Wohn- und Geschäftshaus, Hannover Vahrenwald

Bauherr: LRD Hannover GmbH & Co. KG, Oldenburg

Auftraggeber: LIST Bau Nordhorn GmbH & Co. KG, Nordhorn

Planung: LAFRENTZ Baugesellschaft mbH, Dipl.-Ing. Dirk Lange

Baubeschreibung:

- Anlieferungsbereich wärmegeämmt, Abdichtung und Belag als Umkehrdach mit Betonfahrbahn
- Parkdecks ungedämmt, einlagiger Aufbau nach DIN 18532 Teil 2
- Rampen ungedämmt, Abdichtung und Belag nach ZTV-ING
- Fahrbahn- und Parkflächenmarkierung

Flächen: ca. 8.000qm

Jahr: Beginn 04/2019



Tiefgarage Belag und Abdichtung inkl. Rampe Neubau eines Wohn- und Geschäftshauses, Laatzen

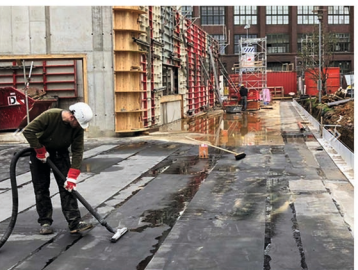
Auftraggeber: Pätzold Bauunternehmen

Baubeschreibung:

- Dichtungsschicht aus Bitumenschweißbahn gem. DIN 18195-5
- Schutzschicht aus Gussasphalt gem. ZTV Asphalt StBO7
- Deckschicht aus Gussasphalt gem. ZTV Asphalt StBO7

Fläche: 1.600 qm

Jahr: Beginn 03/2019



Tiefgarage zweigeschossig, Belag und Abdichtung Neubau Wohn- und Geschäftshaus, Hannover Vahrenwald

Bauherr: LRD Hannover GmbH & Co. KG, Oldenburg

Auftraggeber: LIST Bau Nordhorn GmbH & Co. KG, Nordhorn

Planung: LAFRENTZ Baugesellschaft mbH, Dipl.-Ing. Dirk Lange

Baubeschreibung:

- Anlieferungsbereich wärmegeämmt, Abdichtung und Belag als Umkehrdach mit Betonfahrbahn
- Parkdecks ungedämmt, einlagiger Aufbau nach DIN 18532 Teil 2
- Rampen ungedämmt, Abdichtung und Belag nach ZTV-ING
- Fahrbahn- und Parkflächenmarkierung

Flächen: ca. 8.000qm

Jahr: Beginn 04/2019



Parkdecksanierung REWE Center Kiel (plaza Center) Sanierung während des laufenden Betriebes

Bauherr und Auftraggeber: coop eG, Schwentinental

Planung: LAFRENTZ Baugesellschaft mbH, Dipl.-Ing. Dirk Lange

Baubeschreibung:

- Parkdeck wärmegeämmt, Abdichtung und Belag als Umkehrdach
- Fahrbahn- und Parkflächenmarkierung

Fläche: ca. 15.000qm

Jahr: Beginn 29.04.2019



Parkdecksanierung einer WEG in Schopfheim

Baubeschreibung:

- Erneuerung eines ungedämmtten Parkdecks. Abdichtung mit 2-lagigem Gussasphalt.

Fläche: ca. 500 m²

Ausführung: 9-10/2020



Parkdecksanierung REWE Center Lübeck Sanierung während des laufenden Betriebes unter Aufrechterhaltung ausreichender Parkmöglichkeiten

Bauherr und Auftraggeber: coop eG, Schwentinental

Planung: LAFRENTZ Baugesellschaft mbH, Dipl.-Ing. Dirk Lange

Baubeschreibung:

- Sanierung eines wärmegeämmtten Parkdecks in Betonbauweise als Umkehrdach in zwei Bauabschnitten
- 250m Bauwerksfugen und 62 Parkdeckabläufe sowie 500m Entwässerungsrinnen.
- Markierung für 215 Parkplätze

Fläche: ca. 7.000 m²

Ausführung: Beginn 27.04.2020



Parkdecksanierung einer Firma in Hamburg/Osdorf

Baubeschreibung:

- Erneuerung eines ungedämmtten Parkdecks inkl. Rampe. Abdichtung mit 2-lagigem Gussasphalt.

Fläche: ca. 500 m²

Ausführung: 10-11/2020



Parkdeckabdichtung eines Neubaus der ROMA KG in Burgau mit angeschlossenem Parkdeck

Auftraggeber: Bremer Ingolstadt GmbH

Baubeschreibung:

- Herstellung des wärmegeämmtten Parkdeckbelags als Umkehrdach
- Unterdruckentwässerung, Entwässerungsrinnen und Ort betonfahrbahnplatte faserbewehrt

Fläche: ca. 12.000 m²

Ausführung: Beginn 3/2021

>> zum Projekt ROMA KG Neubau

REFERENZLISTE 01/2021

Die hier aufgeführten Referenzen sind eine kleine Auswahl von Objekten unterschiedlicher Grössen und Aufgabenstellungen, die von uns in den vergangenen Jahren realisiert wurden.



Bauwerksabdichtung



Kulturcampus Domäne Marienburg der Uni Hildesheim Hochwasserschutzabdichtung

Bauherr und Auftraggeber: Uni Stiftung Hildesheim

Planung: Architekten Wölk - Wilkens Hannover

Baubeschreibung:

Im Zuge der Starkregenereignisse des Sommers 2017 wurde das Erdgeschoss der Domäne überflutet. Der vorhandene Belag – bestehend aus einer EPS-Dämmung, einem Zementestrich und einem Parkettbelag – wurde dadurch so beschädigt, dass er komplett abgerissen werden musste. Damit es zu diesem Schaden in Zukunft nicht mehr kommen kann, wurde beschlossen, einen Belag herzustellen, der wasserresistent ist. Die Wahl fiel auf eine Dämmung aus Schaumglasplatten und einem Terrazzobelag aus Gussasphalt. Um die Schaumglasplatten wasserdicht und auftriebsicher herzustellen, wurden sie rundum mit einer Abdichtung versehen, die zugfest auf der Bodenplatte verlegt und 70 cm an den Wänden hochgeführt wurde.

siehe auch >> [besonderes Projekt](#)



Nachrüstung der U-Bahn-Station Markthalle/Landtag Hannover mit Treppen und Aufzügen

Abdichtung gegen drückendes Wasser (Schwarze Wanne)

Wasserbeanspruchung: Alt DIN 18195-6 jetzt DIN 18533 2.2

Bauherr: infra

Auftraggeber: Bauunternehmung Eilert GmbH

Baubeschreibung:

Zum Zwecke der Nachrüstung mit einem Fahrstuhl und einer neuen Treppenanlage musste in den vorhandenen im Jahre 1974 gebauten bituminös abgedichteten U-Bahn-Tunnel von seiten der Decke und der Wand eingegriffen werden. Nach Freilegung der Abdichtung auf der Decke und an der Wand wurde eine Los-/Festflanschkonstruktion eingebaut, an die bestandsseitig die Bitumenabdichtung und neubauseitig der wasserundurchlässige Beton des neuen Aufzugs und der neuen Treppenanlage angeschlossen wurde.

Die Bilder zeigen einige Schritte der erforderlichen Arbeiten.

Jahr: 2012



IC Hotel Hannover, Neubau Abdichtung gegen drückendes Wasser (Schwarze Wanne)

Wasserbeanspruchung: CemäB DIN 18533 2.2

Auftraggeber: W. MARKGRAF GmbH & Co. KG Bauunternehmung

Planung: LAFRENTZ Baugesellschaft mbH, Hannover

Bauausführung: LAFRENTZ Baugesellschaft mbH, Hannover

Jahr: 2018



Neubau Therese-Blunck-Haus, Kiel Abdichtung gegen drückendes Wasser (Schwarze Wanne)

Wasserbeanspruchung: Alt DIN 18195-6 jetzt DIN 18533 2.2

Bauherr und Auftraggeber: Marie-Christian-Heime e.V.

Planung: Ines Taday + Rüdiger Scheit, Dipl.-Ing. Architekten

Baubeschreibung:

Wegen der schwierigen Baugrundverhältnisse wird der Baukörper über ein Trägerrost auf Bohrfählen gegründet und erhält eine bahnenförmige Abdichtung mit zwei Lagen R 500 N und einer Lage Cu 01, verlegt in gefüllten Bitumen im Gieß- und Einwalzverfahren.

Die Bilder zeigen einige Schritte der erforderlichen Arbeiten.

Jahr: 2016



Axel-Springer-Verlagshaus im Axel-Springer- Quartier, Hamburg

Abdichtung gegen drückendes Wasser (Schwarze Wanne)

Wasserbeanspruchung: Alt DIN 18195-6 jetzt DIN 18533 2.2

Bauherr und Auftraggeber: Axel Springer SE

Bauausführung: LAFRENTZ Baugesellschaft mbH, Hannover

Jahr: 2017

siehe auch >> [besonderes Projekt Axel-Springer-Quartier](#)



VW-Verwaltungshochhaus und Konzernzentrale, Wolfsburg

Abdichtung gegen drückendes Wasser (Schwarze Wanne)

Wasserbeanspruchung: Alt DIN 18195-6 jetzt DIN 18533 2.2

Bauherr und Auftraggeber: Volkswagen AG

Baubeschreibung:

Sanierung der vorhandenen schwarzen Wanne

Die Bilder zeigen einige Schritte der erforderlichen Arbeiten.

Jahr: 2015

Foto: Vanelius



Kellerabdichtung eines Wohn- und Geschäftshauses im Hainholzweg, Göttingen

Abdichtung gegen drückendes Wasser

Nachträgliche Abdichtung nach alt DIN 18195-6 jetzt DIN 18533 2.2

Bauherr: Grundstücksgemeinschaft Hainholzweg

Baubeschreibung:

Bei einem denkmalgeschützten Altbau, der sich in Hanglage befindet, wurde trotz Schichtenwasser keine Abdichtung ausgeführt. Die Folge waren erhebliche Durchfeuchtungen und Schimmelpilzfall. Auf Grundlage eines Sanierungskonzeptes wurden der Boden als auch die Wände nachträglich gegen drückendes Wasser abgedichtet.

Die Bilder zeigen einige Schritte der erforderlichen Arbeiten.

Jahr: 2016



Schloss-Arkaden, Braunschweig Abdichtungergänzung an der Tiefgarage der Stadt Braunschweig

Abdichtung gegen nichtdrückendes Wasser

Wasserbeanspruchung: Alt DIN 18195-5 jetzt DIN 18533 1.2

Bauherr: ECE Projektmanagement GmbH & Co. KG, Hamburg

Auftraggeber: Brückner Grundbau GmbH

Baubeschreibung:

Ein Teil der Tiefgarage musste aufgrund des Schlosswiederaufbaus abgerissen und mit einer neuen Außenwand ausgestattet werden. In diesem Zusammenhang musste die Bestandsabdichtung der Tiefgaragendecke verlängert und an der neuen Außenwand abgekannt werden.

Die Bilder zeigen einige Schritte der erforderlichen Arbeiten.

Jahr: 2007

LAFRENTZ Baugesellschaft mbH

Hildesheimer Str. 41 | D-30169 Hannover | www.lafrentz-bau.de
Tel: +49 511 162 52 981 | Fax: +49 511 162 52 982 | info@lafrentz-bau.de

Bauwerksabdichtung

Kavernenspeicher Peckensen Abdichtung gegen drückendes Wasser (Schwarze Wanne)

Wasserbeanspruchung: Alt DIN 18195-6 jetzt DIN 18533 2.2

Bauherr: Untergroundspeicher- und Geotechnologie-Systeme GmbH
Auftraggeber: Beton- und Monierbau GmbH

Baubeschreibung:
Abdichtung gegen von außen drückendes Wasser gem. DIN 18195 Teil 6 (Schwarze Wanne) mit zwei Lagen PYEPV200DD auf der Sohle und zwei Lagen PYEPV200SS an der Wand. Die Bahnenbreite an der Wand beträgt 50 cm. Wärmedämmung bzw. Schutz der Abdichtung an der Wand mit Foamglas Platten T4. Übergang Sohle-Wand mit rückläufigem Stoß.

Die Bilder zeigen einige Schritte der erforderlichen Arbeiten.

Jahr: 2013



Schlosscarree Braunschweig Abdichtung gegen drückendes Wasser (Schwarze Wanne)

Wasserbeanspruchung: Alt DIN 18195-6 jetzt DIN 18533 2.2

Auftraggeber: Projektgesellschaft Schlosscarree Braunschweig mbH, Berlin

Jahr: 2007

siehe auch >> [besonderes Projekt Schlosscarree Braunschweig](#)



P+R Anlage, Nordstemmen Abdichtung gegen drückendes Wasser (Schwarze Wanne)

Wasserbeanspruchung: Alt DIN 18195-6 jetzt DIN 18533 2.2

Bauherr: Deutsche Bahn AG
Auftraggeber: Bauunternehmung Fischer GmbH

Baubeschreibung:
Zum Zwecke der Nachrüstung mit einem Fahrstuhl und einer neuen Treppenanlage musste der vorhandene im Jahre 1962 gebaute bituminös abgedichtete Tunnel, der die Gleisanlage unterführt, an beiden Enden "gekappt" werden. Nach Freilegung und Verlängerung der Abdichtung auf der Sohle wurde eine Los-/Festflanschkonstruktion eingebaut, an die bestandseitig die Bitumenabdichtung und neubauseitig der wasserundurchlässige Beton des neuen Aufzugs und der neuen Treppenanlage angeschlossen wurde. Die Bilder zeigen einige Schritte der erforderlichen Arbeiten.

Jahr: 2006



Kellerabdichtung HELMA Wohnanlage, Hannover Abdichtung gegen drückendes Wasser (Schwarze Wanne)

Wasserbeanspruchung: Alt DIN 18195-6 jetzt DIN 18533 2.2

Bauherr und Auftraggeber: HELMA Wohnungsbau GmbH, Hannover

Baubeschreibung:
Die Grundwasserabdichtung eines Kellers, der sich 3 Meter tief im Grundwasser befindet, wurde mittels einer weißen Wanne ausgeführt. Die Wände der weißen Wanne waren an zahlreichen Stellen undicht. Aus diesem Grunde wurde entschieden, nachträglich eine Bahnenabdichtung nach DIN 18195-6 auszuführen, die wasserdicht nach einem von Lafrentz entwickelten Verfahren an die Bodenplatte aus wasserundurchlässigen Beton angeschlossen wird.

Die Bilder zeigen einige Schritte der erforderlichen Arbeiten.

Jahr: 2016



Umbau Bahnhof Twistringen Abdichtung gegen drückendes Wasser mit einem Übergang als Los-/Festflanschkonstruktion von einer vorhandenen schwarzen Wanne zu einer neuen weißen Wanne.

Wasserbeanspruchung: Alt DIN 18195-5 jetzt DIN 18533 1.2

Bauherr: Deutsche Bahn AG
Auftraggeber: Dünsing GmbH

Baubeschreibung:
Zum Zwecke der Nachrüstung mit einem Fahrstuhl und einer neuen Treppenanlage musste der vorhandene im Jahre 1962 gebaute bituminös abgedichtete Tunnel, der die Gleisanlage unterführt, an beiden Enden "gekappt" werden. Nach Freilegung und Verlängerung der Abdichtung auf der Sohle wurde eine Los-/Festflanschkonstruktion eingebaut, an die bestandseitig die Bitumenabdichtung und neubauseitig der wasserundurchlässige Beton des neuen Aufzugs und der neuen Treppenanlage angeschlossen wurde. Die Bilder zeigen einige Schritte der erforderlichen Arbeiten.

Die Bilder zeigen einige Schritte der erforderlichen Arbeiten.

Jahr: 2013



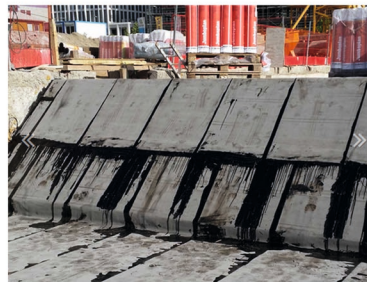
Stadtbahnlinie S 21 Berlin

Bauherr: Deutsche Bahn AG

Baubeschreibung:
Tunneldeckenabdichtung für die neue Stadtbahnlinie S21 bestehend aus einer dreilagigen Bitumenbahnabdichtung im Gieß- und Einrollverfahren. Fugenabdichtung mit Kupferverstärkung und Elastomerbitumenbahnen.

Bauzeit 2014 bis Ende 2024.

[Deutsche Bahn Bauprojekt S 21 Berlin >>](#)
[Wikipedia S 21 Berlin >>](#)



Grubenwasser-Übergabestation auf Schacht Konrad 2. Abdichtung gegen drückendes Wasser, Schwarze Wanne

Auftraggeber: Umwelttechnik und Wasserbau GmbH

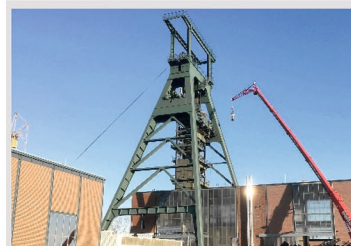
Baubeschreibung: Bauwerksabdichtung als Schwarze Wanne, nach Atomrecht als oberirdisches Zwischenlager.

Ausführung Beginn: KW 24/2021

siehe auch: >> [besonderes Projekt Schacht Konrad 2](#)

lesen Sie dazu:
[Meldung der Bundesgesellschaft für Endlagerung >>](#)

Foto: Bundesgesellschaft für Endlagerung mbH



Ob private, gewerbliche oder Bauvorhaben der öffentlichen Hand:
Ein breites Spektrum an Kunden vertraut auf unsere langjährige
Planungs-, Bauleitungs- und Bauleistungscompetenz.

Besuchen Sie unsere Webseite:
www.lafrentz-bau.de/referenzen

Fahrbahn- und Verkehrsflächenmarkierung



Parkflächen

>> Hannover-Airport

- Schuh Center, Göttingen
- EKZ ELSTER PARK, Plauen
- Kaufland, Suhl
- Kaufland, Oberhausen
- Kaufland, Peine
- Kaufland, Hildesheim
- real, Braunschweig
- EDEKA, Hannover
- EDEKA, Hildesheim
- EDEKA, Gifhorn
- REWE, Neustadt
- ALDI, Rinteln
- OBI, Hannover
- OBI, Salzgitter
- WEGs in Büsum
- WEG in Geesthacht
- Burger King, Hannover
- Rossmann, Burgwedel
- KIND, Grossburgwedel
- Baker Hughes, Celle
- Landgericht Hannover
- Finanzamt Hannover
- Polizei Hannover
- Staatsanwaltschaft Hannover
- ZOO Hannover
- HELIOS, Hildesheim
- Johanniter, Hannover
- Volksbank, Hildesheim

Parkhäuser u. Parkdecks

- Hannover-Airport
- Kaufhaus Stolz, Cuxhaven
- Ernst-August Galerie Hannover
- EKZ Stadtgalerie Hameln
- ALSTERHAUS Hamburg
- ELSTER-PARK, Plauen
- Schlosshöfe Oldenburg
- KAUF LAND Suhl
- KAUF LAND Oberhausen
- Rathausgalerie Leverkusen
- Marktgalerie Hamburg/ Bramfeld
- Boulevard Berlin
- Polizeidirektion Goslar
- Hotel u. Geschäftshaus, Troisdorf
- REWE Center Kiel
- REWE Center Lübeck

>> siehe Parkdecksanierung



Fahrbahn u. Zebrastreifen

- **Infrastrukturbereich Hannover, Rahmenverträge 2016-2019, 2019-2023**
- Infrastrukturbereich Braunschweig
- Infrastrukturbereich Peine
- Infrastrukturbereich Iserlohn
- Infrastrukturbereich Burgdorf
- Infrastrukturbereich Papenburg
- **Infrastrukturbereich Göttingen, Rahmenvertrag 2019-2020,2021,2022**
- ÜSTRA Hannover
- Messeschnellweg Hannover



Radwege und Furten

- **Infrastrukturbereich Hannover, Rahmenverträge 2016-2019, 2019-2023**
- Infrastrukturbereich Braunschweig
- Infrastrukturbereich Peine
- Infrastrukturbereich Iserlohn
- Infrastrukturbereich Burgdorf
- Infrastrukturbereich Papenburg
- **Infrastrukturbereich Göttingen, Rahmenvertrag 2019-2020,2021,2022**
- ÜSTRA Hannover
- Velorouten Hannover
- Roter Radweg Hannover
- Roter Radweg Göttingen
- Radschnellweg Göttingen

Industrie u. Werksgelände

- Brauereien der Inbev Deutschland: Beck & Co., Spaten-Franziskaner, Hasseröder
- Spaten Löwenbräu, Dachau
- Brauerei Gilde
- Brauerei Wolters
- Privatbrauerei Herrenhäuser GmbH
- Faurecia Exteriors, WISAG Produktionsservice, Wolfsburg
- Containeraufstellung, Städtische Häfen, Hannover
- Werksgelände Stadtwerke Hannover
- Rossmann, Burgwedel
- Baker Hughes, Celle
- DEKRA, Hannover
- BOSCH, Magdeburg
- DPD Deutschland GmbH
- Toyota, Hannover
- Briefzentrum Pattensen
- HANOMAG, Hannover

Besondere Flächen

- Hannover-Airport
- Hubschrauberlandeplatz Möbelhaus HÖFFNER, Hannover
- Ideen Expo, Hannover
- ADAC Verkehrsübungsplatz, Hannover/Laatzten (s.u.)
- Taktile Markierungen für Blinde und Sehbehinderte, Hannover (s.u.)
- Treppenstufen, ÜSTRA Hannover (s.u.)
- Parkstrom GmbH, Hannover
- Zeitstrahl Walter-Meyer-Weg Hannover
- Schulhof Grundschule Garßen

Marathon -Blaue Linie-

- HAJ Marathon Hannover
- Haspa Marathon Hamburg



Symbole

Wir verfügen über alle, im Markierungsbereich erforderlichen, normgerechten Symbole. Auf Wunsch fertigen wir auch Schablonen nach Kundenvorgabe an.

Wir führen alle Arten von Demarkierungen mittels Kugelstrahlern oder selbstfahrenden Fräsen aus.