

KREATIVITÄT

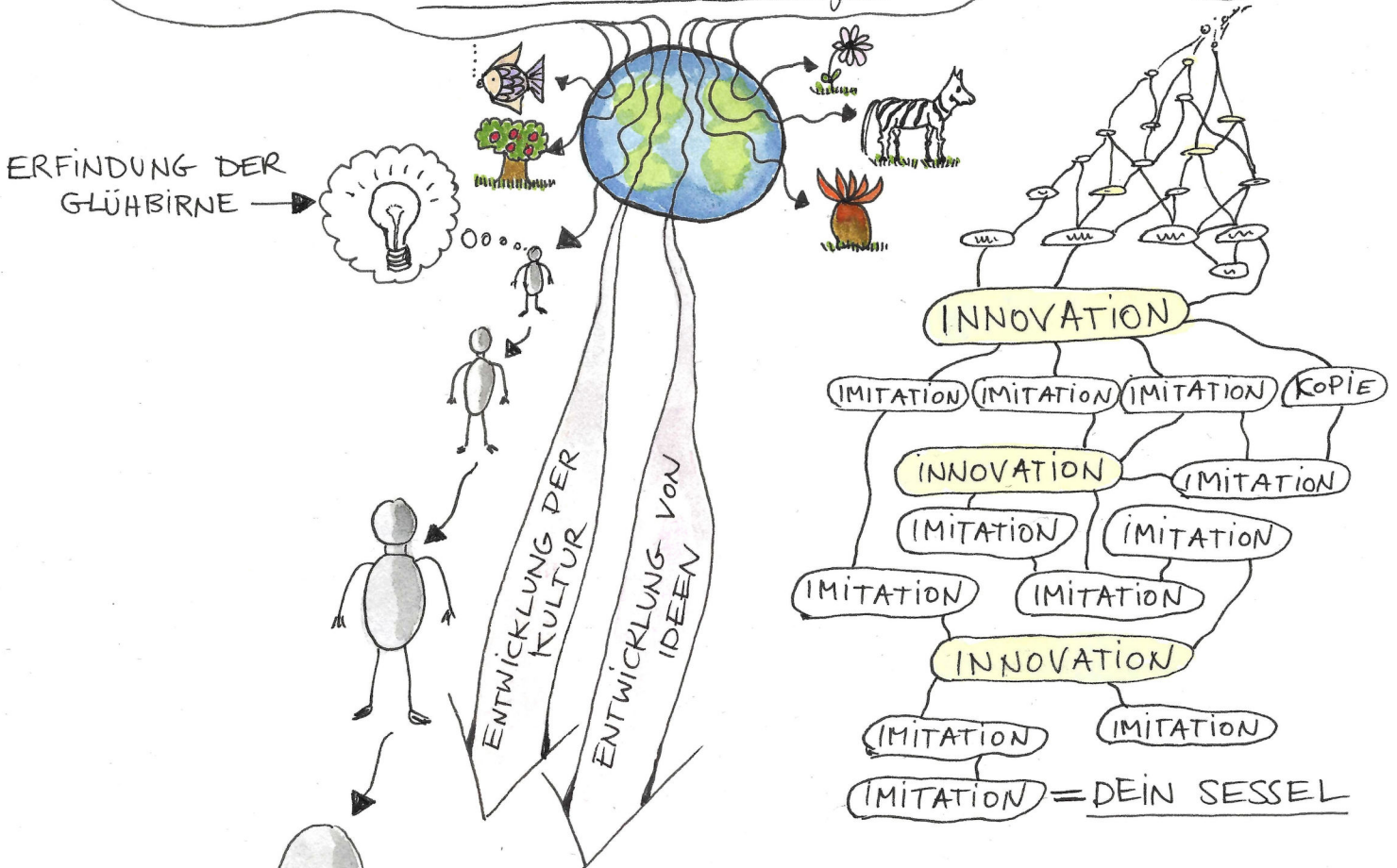
Die unsichtbare Dirigentin



Ein Hörspiel von Dipl.-Psych. Franziska Lauter © 2021

KREATIVITÄT

Die unsichtbare Dirigentin



ICH HABE EINE **NEUE** IDEE !!!

(A)



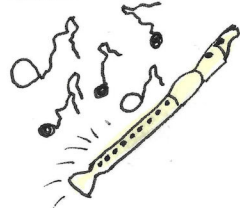
FLASCHENÖFFNER - SCHNEEBESEN
ADDITION $A+B=AB$

(B)



HALBHOSE
SUBTRAKTION $B-3=1$

ABER IST ES AUCH SINNVOLL & BRAUCHBAR ?



SCHRECKLICHES BLOCKFLÖTEN-SOLO



WANDBANANE (IMITATION!)
120.000€

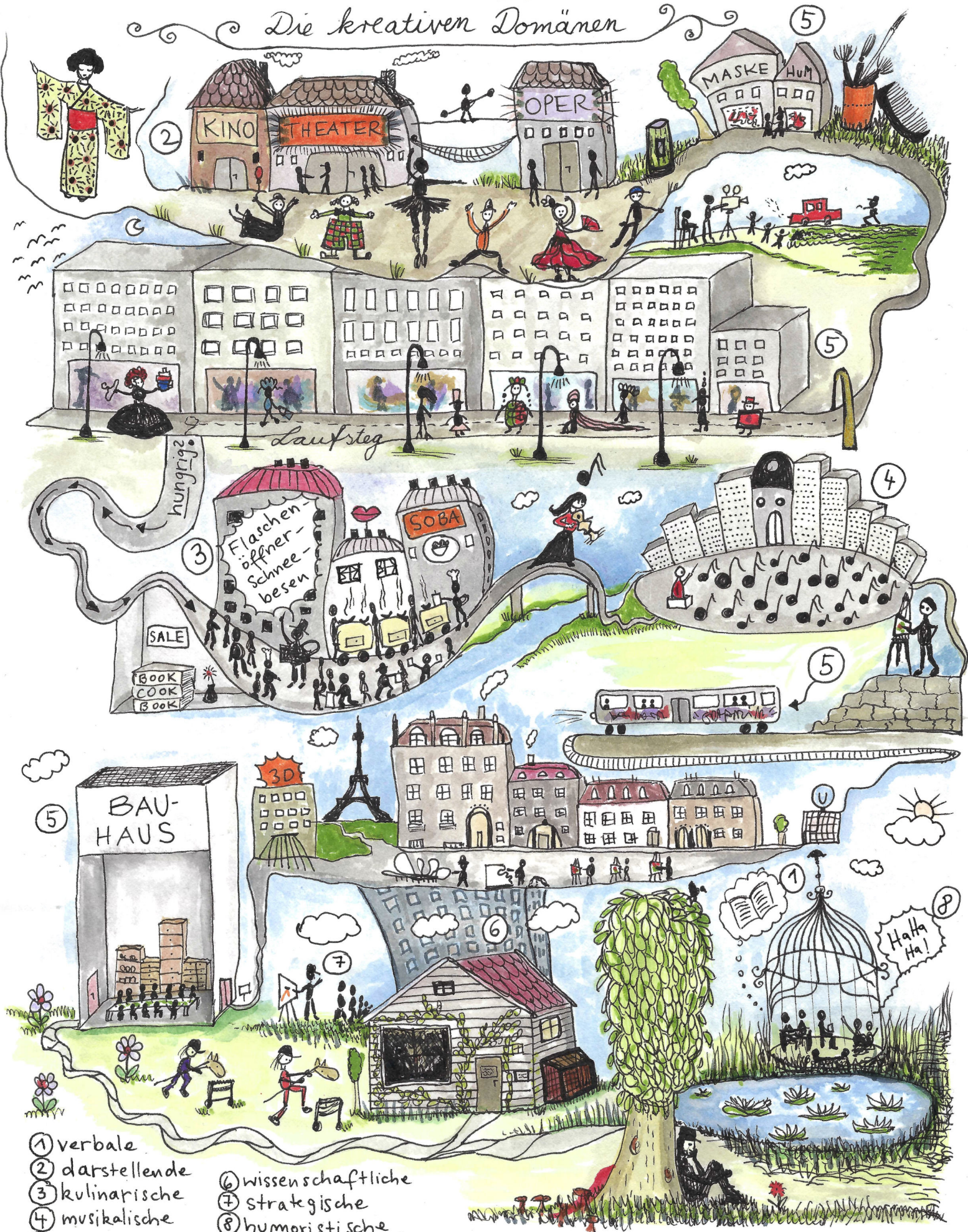


GAFFA GHANDI-BAND AUS BERLIN

KUNST!

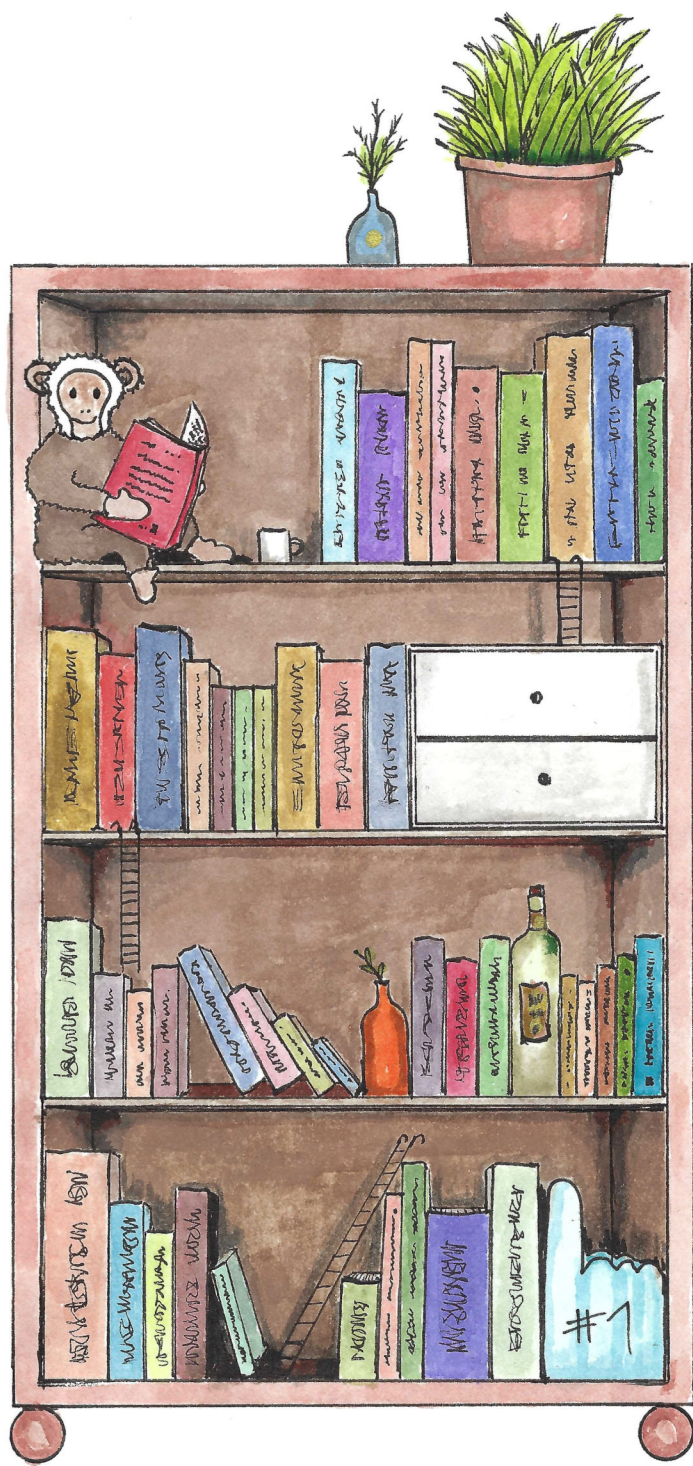
DIE STADT DER KREATIVEN

Die kreativen Domänen

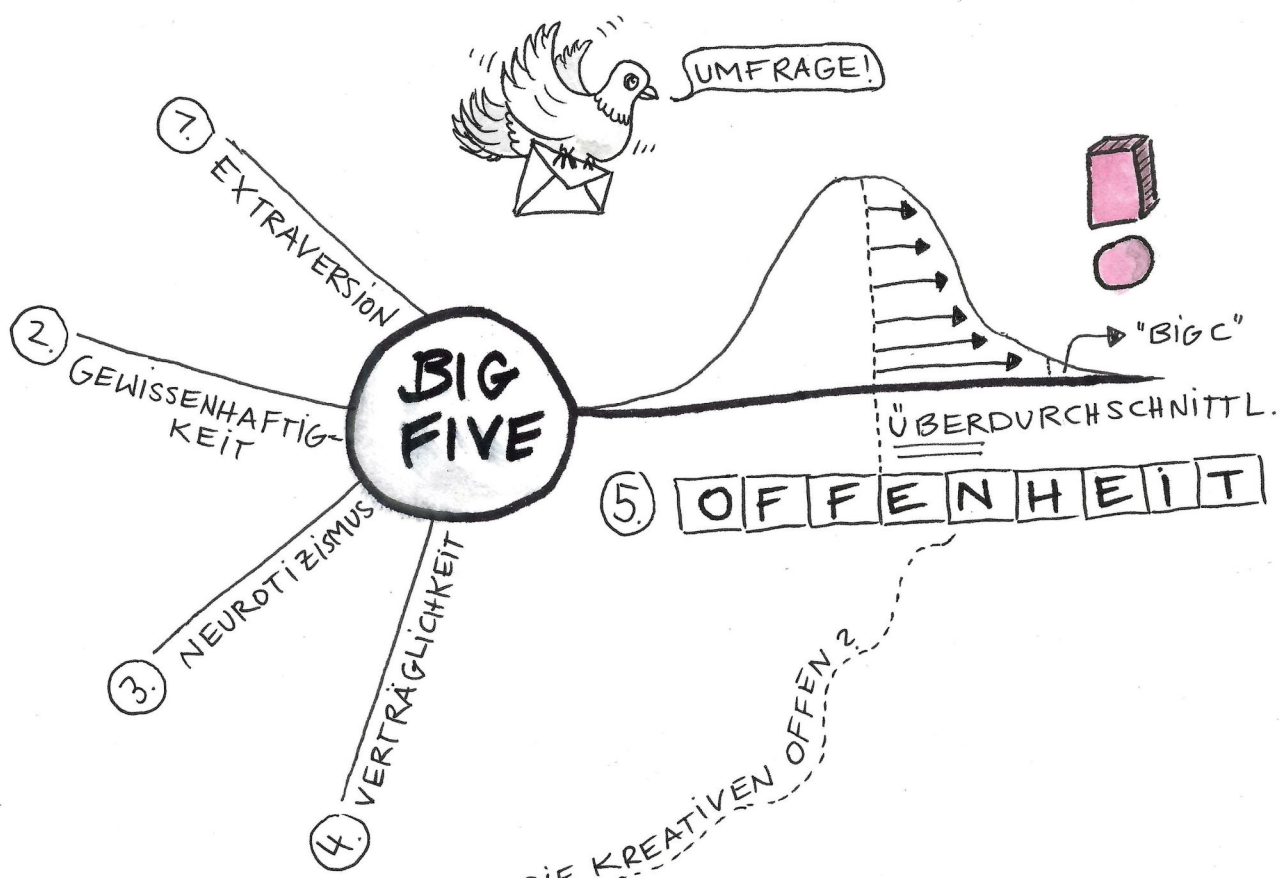


- ① verbale
- ② darstellende
- ③ kulinarische
- ④ musikalische
- ⑤ visuell-gestalterische KREATIVITÄT.
- ⑥ wissenschaftliche
- ⑦ strategische
- ⑧ humoristische

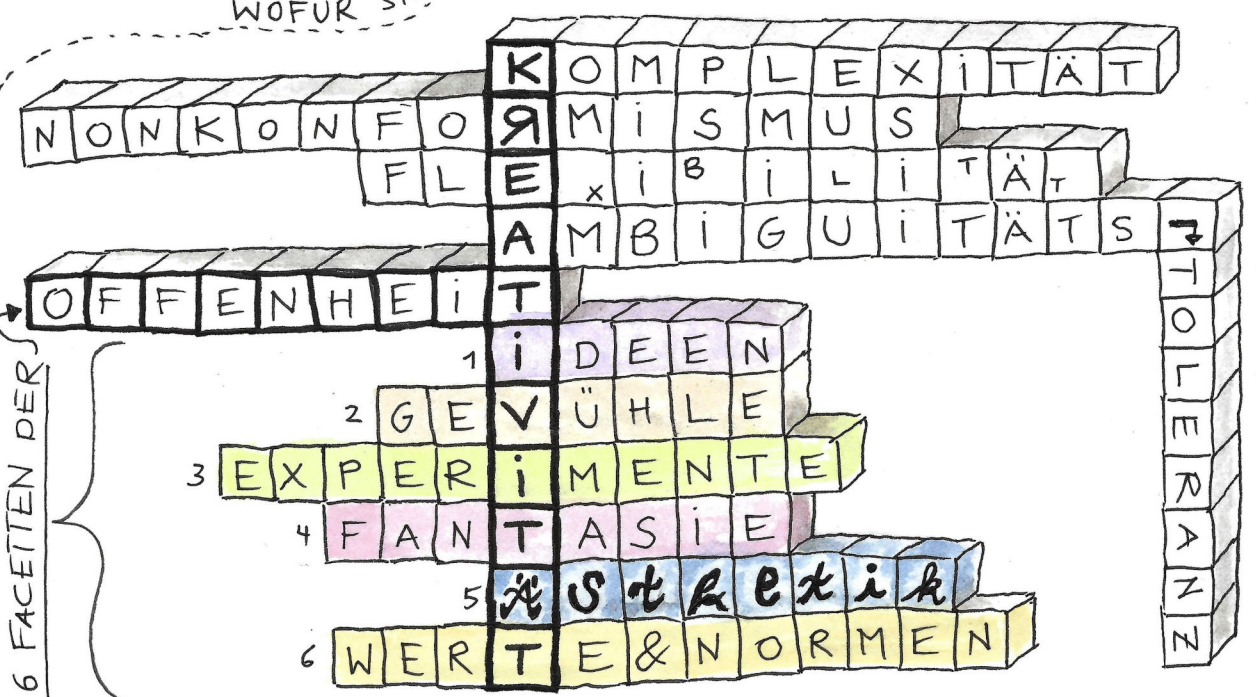




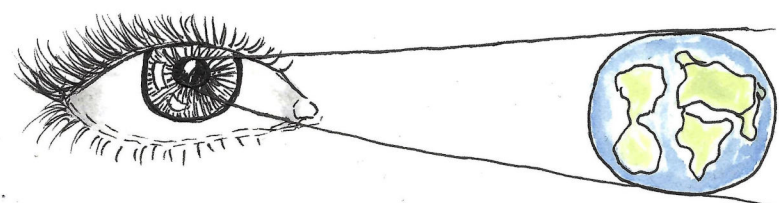
Die kreative **PERSÖNLICHKEIT**

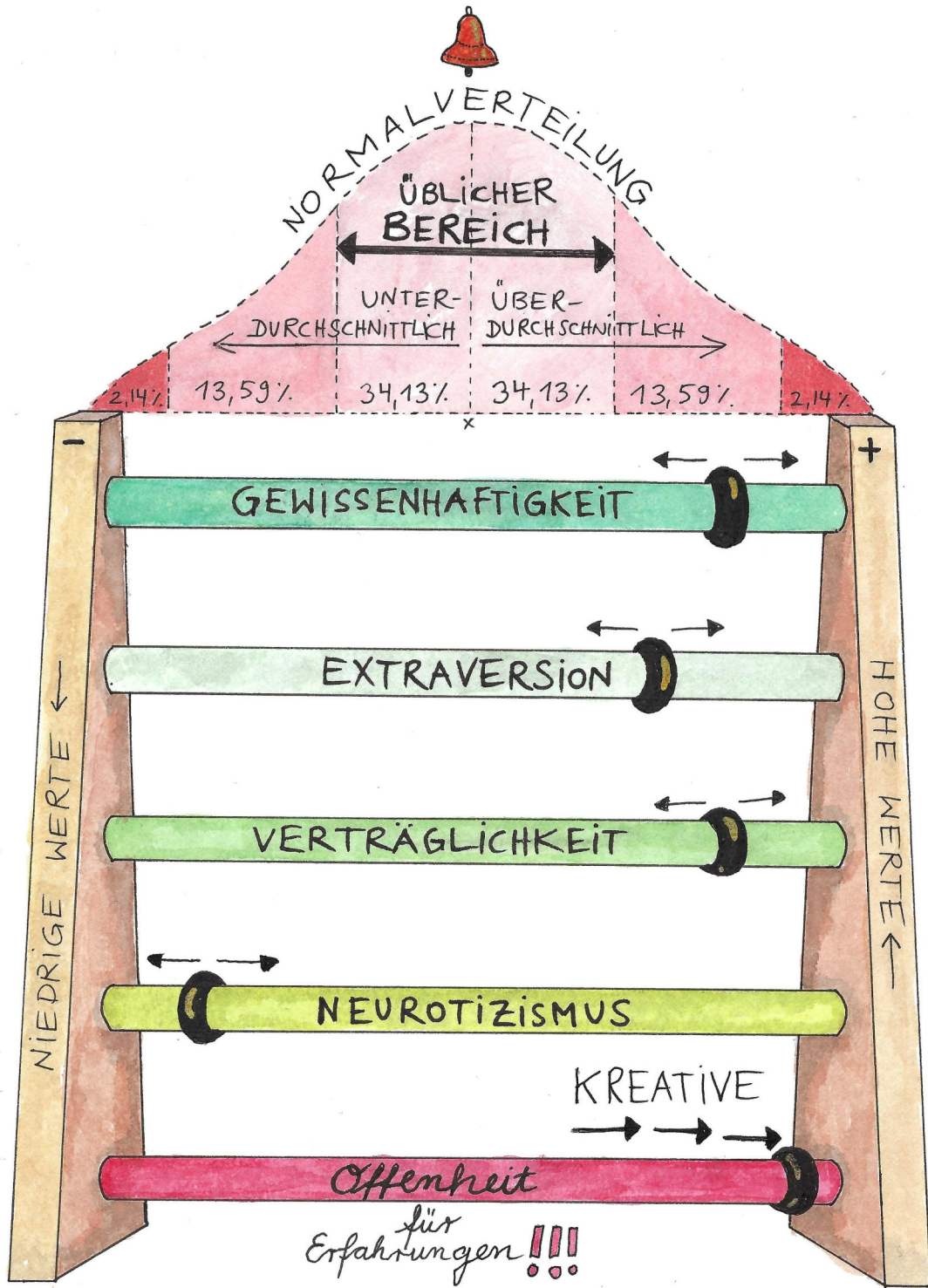


WOFÜR SIND DIE KREATIVEN OFFEN?



6 FACETTEN DER





KREATIVITÄT

Die unsichtbare Dirigentin

MIT DEN STIMMEN VON:

Gaffa Ghandi	—	Lucas Kazzler
Mann auf Motorrad	—	Onkel
Konfettibeauftragter	—	MC Fitti
Alter Mann mit komischem Hut	—	Porky
Alter Mann mit Pfeife	—	Oliver Bulas
Flaschenöffnerschneebesen-Verkäufer	—	Vokalmatador
Heavy Metal Gitarrist	—	Stefan Matussek
Doktor Allwissend	—	Borja Schwember
Radiointerviewer	—	Markus Kavka
Oberbürgermeister	—	Thomas Matussek
Frau Prof. Schnakenbeck	—	Livia Matthes
Yung Schimanski	—	Fatoni
MC Douplo	—	Galv
Junger Rapper	—	Jaques Tabagues
Frau Dr. Mendel	—	Babett Richter
Hubert Hundertwasser	—	Curly
Prof. Eckbert Ekebert	—	Michael Wecker
Fräulein Schreck	—	Babette Conrady
Herr Hippocampus	—	Marti Fischer
Fahrstuhlstimme	—	MiMi Müller-Westernhagen
Tourismusbeauftragter Neocortex	—	Björn Krass aka Tim Thaler
Versuchsleiterin MRT	—	Anne Löhr
Flow-Meister	—	Das Bo
Erzählerin & Gestalt	—	Franziska Lauter

Autorin, Produzentin, Sound Design — Franziska Lauter

"Klavierimprovisation" performed by Chilly Gonzales, composed by Jason
"Chilly Gonzales" Beck, published by Gentle Threat Ltd. © 2021 Gentle Threat Ltd.

Mixing & Mastering — Stefan Thomas © studio A berlin