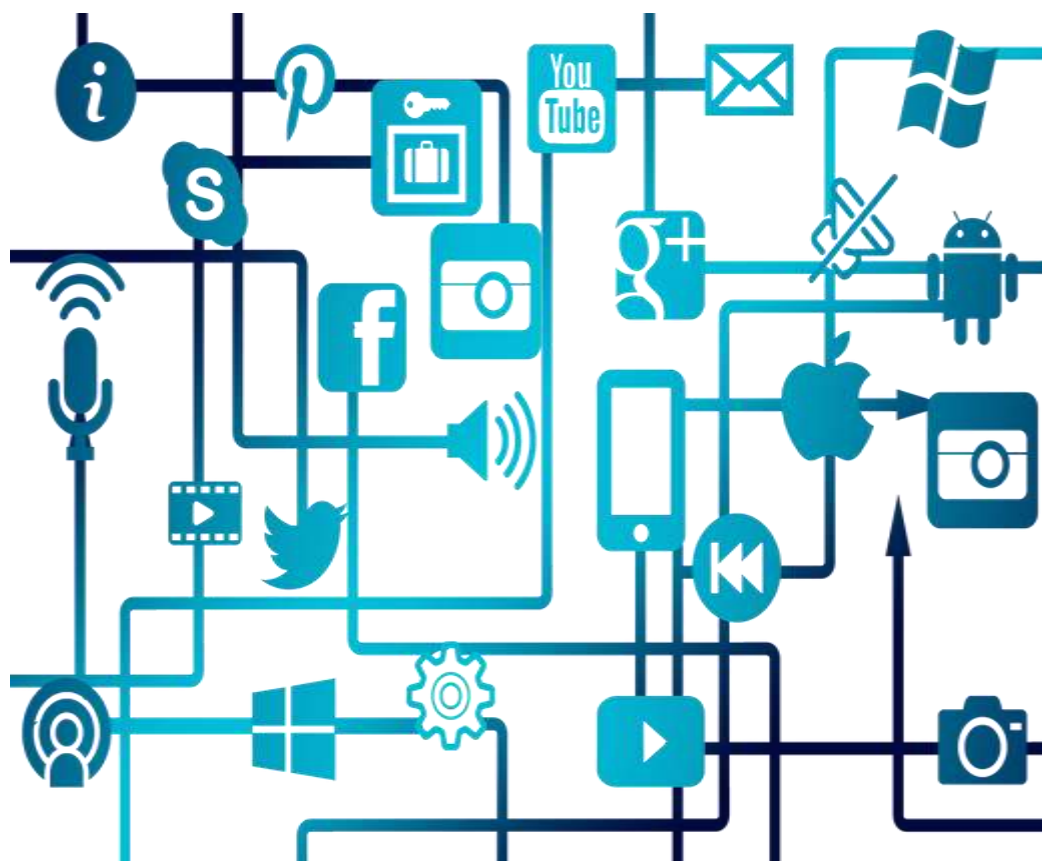


## COME USARE LE RISORSE FORMATIVE

Per sviluppare un modello di assistenza centrato sulla persona

*Presentazione del corso on line per I professionisti dell'assistenza agli anziani*



Risorse formative per un nuovo modello di assistenza agli anziani nelle RSA e case di riposo  
centrato sulla dignità e il benessere delle persone

ERASMUS+ KA202 Project number: 2017-1-ES01-KA202-037853

[www.newcareproject.eu](http://www.newcareproject.eu)

## INDEX

1 PRESENTAZIONE DEL CORSO ON LINE.....	3
2. OBIETTIVI FORMATIVI .....	4
3. CONTENUTI FORMATIVI .....	6
Infografica .....	7
4. STRUTTURA DEI CONTENUTI E DELLA PIATTAFORMA .....	10
5. COME REGISTRARSI ALLA PIATTAFORMA .....	11
6. MANUALE UTENTE .....	12
6.1. Pagina Principale .....	12
6.2. Autenticazione .....	13
6.3. Navigazione .....	13
6.4. Profilo .....	14
6.5. User report.....	14
6.6. Forum .....	15
6.7. Questionari.....	15
6.8. Hot-Potato.....	17
6.9. Raccolta Video.....	17
6.10. Diploma .....	18



## 1 PRESENTAZIONE DEL CORSO ON LINE

Presentiamo ora un insieme di risorse formative finalizzate alla formazione dei professionisti dell'assistenza agli anziani. Lo studente può utilizzare lo strumento gratuitamente per un periodo di due mesi. Il corso dura 30 ore.

In linea con il curriculum sviluppato nel corso del progetto New Care, i professionisti dell'assistenza agli anziani sono stati definiti come tecnici di una assistenza continua (caregiver) responsabili per l'assistenza personalizzata ad un ristretto gruppo di anziani (4/6), dopo aver conosciuto la loro storia di vita ed aver instaurato un rapporto di fiducia.

Tenendo conto di ciò, i partner del progetto hanno sviluppato un corso per la formazione di un nuovo profilo.

Il corso on line comprende un set di risorse multilingua rivolto a insegnanti e formatori che saranno quindi in grado di utilizzare le risorse nelle loro attività di formazione relative al Livello 5 dell'EQF.

Questo corso ha la durata di 30 ore ed è suddiviso in 5 moduli formativi:

- Modulo 1. Gestione del Modello CPCC. 6 ore.
- Modulo 2. Tecniche di Comunicazione nel modello CPCC. 6 ore.
- Modulo 3. Gestione delle risorse Umane. 6 ore.
- Modulo 4. Innovazione, accessibilità e nuove tecnologie. 6 ore.
- Modulo 5. Fattori di rischio psicosociale. 6 ore.

Le risorse formative incluse nel corso sono le seguenti:

- 21 unità formative disponibili in formato Scorm
- Un set di Casi Studio
- Presentazione Infografica di ogni modulo
- Questionari di autovalutazione per ogni modulo formative.
- Un Glossario
- Un archivio di video YouTube
- Bibliografia e documentazione di supporto
- Valutazione finale dei contenuti
- Diploma

### European Qualification Framework Level 5

 Learning Opportunities and Qualifications in Europe Information about courses, work-based learning and qualifications			
Level 5(1) The learning outcomes relevant to Level 5 are:	Comprehensive, specialised, factual and theoretical knowledge within a field of work or study and an awareness of the boundaries of that knowledge	A comprehensive range of cognitive and practical skills required to develop creative solutions to abstract problems	Exercise management and supervision in contexts of work or study activities where there is unpredictable change; review and develop performance of self and others

## 2. OBIETTIVI FORMATIVI

Obiettivo principale di questo corso è trasmettere ai discenti informazioni, competenze, e conoscenze utili per assistere una persona nella vita quotidiana e diventare un professionista di riferimento capace di garantire lo sviluppo di piani di assistenza personalizzati per assistere ogni paziente nel proprio percorso di vita.

Gli obiettivi specifici e i risultati formativi di ogni modulo sono i seguenti:

### **MODULO 1. GESTIONE DEL MODELLO CPCC**

Obiettivo di questo modulo è introdurre il concetto e le specifiche caratteristiche del modello CPCC nella cura agli anziani.

Alla fine del modulo formative lo studente sarà in grado di:

- Identificare le strategie e le tecniche per favorire la comunicazione e le relazioni sociali, analizzare i principi dell'intelligenza sociale ed emozionale.
- Scegliere piani di attività che promuovano la qualità di vita, tenendo conto del livello funzionale dell'ospite.
- Gestire gli strumenti osservazionali per l'identificazione delle capacità e dei punti di forza di ognuno.

### **MODULO 2 TECNICHE DI COMUNICAZIONE NEL MODELLO CPCC.**

Obiettivo di questo modulo è formare il personale delle RSA e delle case di riposo a gestire al meglio la comunicazione identificando obiettivi, metodi, strumenti disponibili per realizzare una comunicazione efficace.

Alla fine del modulo formativo lo studente sarà in grado di:

- Capire l'importanza di una buona comunicazione
- Attuare efficaci tecniche di comunicazione
- Identificare alcune tecniche di comunicazione specifiche per l'assistenza agli anziani.
- Padroneggiare le 4 categorie di Personhood per la comunicazione con persone affette da demenza e Alzheimer.

### **MODULO 3. GESTIONE DELLE RISORSE UMANE**

Obiettivo generale di questo modulo è formare i professionisti del settore nella gestione delle risorse umane per promuovere le capacità organizzative, la pianificazione e il lavoro di squadra.

Alla fine del modulo formativo lo studente sarà in grado di:

- Lavorare in cooperazione con gli altri professionisti per identificare i bisogni specifici di ogni assistito;
- Cooperare per raggiungere buoni livelli di comunicazione;
- Saper applicare le tecniche per la gestione dei conflitti. Lavorare in collaborazione con gli altri professionisti.

### **MODULO 4. INNOVAZIONE, ACCESSIBILITÀ E NUOVE TECNOLOGIE**

Obiettivo generale di questo modulo è formare i professionisti alla gestione delle risorse ambientali e alla trasformazione delle strutture finalizzate all'accoglienza degli anziani, nonché all'utilizzo di strumenti e attrezzature per migliorare la qualità di vita.

Alla fine del modulo formativo lo studente sarà in grado di:

- Facilitare la permanenza nelle strutture residenziali grazie a tecniche e tecnologie idonee.
- Organizzare le risorse necessarie per le attività di cura.

## **MODULO 5. FATTORI DI RISCHIO PSICOSOCIALE**

Obiettivo generale di questo modulo è fornire al personale di assistenza indicazioni in merito alle strategie per la prevenzione dei rischi psicosociali lavoro correlati.

Alla fine del modulo formativo lo studente sarà in grado di:

- Identificare i rischi psicosociali e le misure preventive da attuare
- Elencare le raccomandazioni utili a gestire e prevenire tali rischi
- Applicare strategie organizzative e gestionali per prevenire il burnout sul posto di lavoro.

### 3. CONTENUTI FORMATIVI

I contenuti formative sono suddivisi in 5 moduli e 23 unità formative. Il corso pilota ha la durata di 30 ore.

- Modulo 1. Gestione del Modello CPCC. 6 ore.

Unità 1. Modello Centrato sulla Persona  
Unità 2. Piano di Assistenza Personalizzato  
Unità 3. Bioetica e valori nel modello CPCC  
Unità 4. Demenza  
Unità 5. Il ruolo dei famigliari  
Unità 6. I Professionisti delle strutture per anziani

- Modulo 2. Tecniche di Comunicazione nel modello CPCC. 6 ore.

Unità 1. Processi di comunicazione: regole ed elementi chiave  
Unità 2 Come la comunicazione incide sul processo di cura  
Unità 3 Comunicazione Innovativa nella cura agli anziani

- Modulo 3. Gestione delle risorse Umane. 6 ore.

Unità 1. Lavoro di squadra.  
Unità 2. Tecniche per l'organizzazione del lavoro  
Unità 3. Leadership e motivazione. Gestione del Cambiamento con il modello CPCC  
Unità 4. Problem solving e risoluzione dei conflitti

- Modulo 4. Innovazione, accessibilità e nuove tecnologie. 6 ore.

Unità 1: Modello CPC: Influenza del contesto e del design architettonico  
Unità 2. Supporti Tecnici per rafforzare l'autonomia.  
Unità 3. L'osservazione e la registrazione dell'evoluzione funzionale e lo sviluppo delle attività.  
Unità 4. ICTS. Active Assisted Living Project (AAL).

- Modulo 5. Fattori di rischio psicosociale. 6 ore.

Unità 1. Fattori di rischio psicosociale  
Unità 2. Rischi psicosociali nell'assistenza di lungodegenza agli anziani  
Unità 3. Problemi correlati ai rischi psicosociali  
Unità 4. Intelligenza emotiva per la gestione dei rischi psicosociali

#### Casi studio

Caso 1\_Migliore cura e qualità della vita  
Caso 2\_Come facilitare la partecipazione  
Caso 3\_Come garantire una vita migliore nelle strutture residenziali  
Caso 4\_Ambiente di vita salutare  
Caso 5\_Gestire la resistenza alle attività di igiene quotidiana



### **Infografica**

Ogni modulo presenta una infografica che riassume i contenuti del modulo.



Module 1. Management of the Complex Person-Centred Care model

1. WHAT IS A  
PERSON-CENTERED APPROACH

The CPCC model has focus on that the citizens must be treated individually in a manner that reflects their own values. Person-centered care requires an individual approach based on the citizen's life-story, dignity, and focuses on the good results.



2. THE PERSONAL NURSING PLAN



The personalized nursing care plan is based on the life story and the current life situation in which the citizen has received care and nursing. To get a comprehensive picture, the nursing process that consist of four main points is applied: assessment, planning, execution and evaluation.

3. BIOETHICS AND VALUES  
IN THE CPCC MODEL

There are four ethical principles: Autonomy, integrity, dignity and vulnerability. Action is central to the ethical dilemma; the dilemma lies in the possibilities of action in between: What We Must Do, What We Can Do and What We Should Do.



4. DEMENTIA



The person-centered approach is to see the person with dementia as an equal person with feelings, rights, wishes and a life story that has affected the person before receiving a dementia.

5. THE ROLE OF RELATIVES



Relatives do not feel properly involved, nor do they feel like they have the opportunity to say no. In addition, they do not have access to the right and necessary information about the disease that has affected their loved one – nor do they know their options and rights as relatives.

6. PROFESSIONALS IN HOME CARE AND  
AT NURSING HOMES

The professional's profile is that of the social and health helper and the social and assistants. The helper has following topic at school: meeting with the citizen, personal help, nursing and care and health promotion, prevention and rehabilitation.



Module 2. Communication techniques in a ACP model

KEY ELEMENTS AND RULES  
OF THE COMMUNICATION PROCESS

Communication has its own rules and principles and it is fundamental to master all the different aspect of the communication process and to be aware of the importance of each of them.



HOW COMMUNICATION  
MAY AFFECT THE CARE PROCESS



Concerning communication, user satisfaction increased when members of the healthcare team took the problem seriously, explained information clearly, and tried to understand the user's experience, and provided viable options.

COMMUNICATING WITH  
SOMEONE WITH DEMENTIA

Specific communication issue arise when working with users with dementia, and therefore specific solution must be implemented: Speak at a slightly slower pace, Avoid speaking sharply or raising your voice, Don't talk as if the person isn't there, Using humour can sometimes ease a situation.



INNOVATIVE COMMUNICATION  
IN ELDERLY CARE



A life story is the essence of what has happened to a person. Life story work" is not just about gathering information about a person's life. **It includes the important events, experiences, and feelings of a lifetime.** It can be a very helpful tool for dementia care.

Four indicators for a conversation with a user with dementia

Acknowledging the person's emotions and values demonstrates that you recognize their individuality. For indicators are important:

- Recognition involves acknowledging a resident as a person.
- Negotiation involves being consulted about one's preferences, desires, and needs.
- Facilitation enables a person to do what s/he would not be able to do by providing the missing parts of the action.
- Validation involves acknowledging the reality of a person's emotions or feelings.

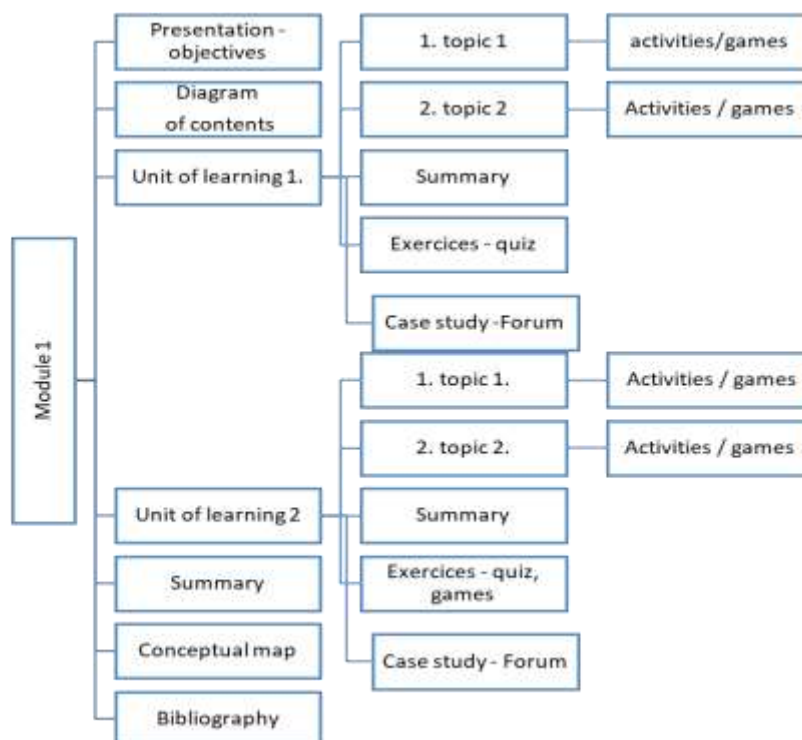


<p>Module 4. Innovation, accessibility and new technologies</p> <p><b>1. Comprehensive Person-Centred (CPC) model: influence of the environment and architectural designing</b></p> <p>Building and healthcare regulations clearly define the rules that need to be followed when designing residential care facilities. Still an important aspect to be taken into consideration is the end users of the facility and their specific needs.</p>  <p><b>2. TECHNICAL AIDS TO ENHANCE THE AUTONOMY OF THE ELDERLY</b></p>  <p>Technical aids are classified mainly based on the function they are meant to support, evaluate, measure or replace and the main criteria in selecting specific aids for specific persons is the nature and degree of the disability that the aid is used for.</p> <p><b>3. THE OBSERVATION AND RECORDING OF FUNCTIONAL EVOLUTION AND THE DEVELOPMENT OF ACTIVITIES</b></p> <p>The observation process is a dynamic process that requires ongoing re-evaluation and has a major impact on the person-centered care plan.</p> <p>Caretakers need to be regularly trained to recognize slight changes in the status of the elderly under their care, since these can translate into significant health changes.</p>  <p><b>4. INFORMATION AND COMMUNICATION TECHNOLOGIES</b></p>  <p>Welfare technology refers to care products and services (technical and digital), based on available technology or newly developed technologies that aim to improve the conditions of care for both caretakers and the persons in need of care and improve their quality of life.</p> <p><b>Active Assisted Living program (AAL)</b></p> <p>The AAL program aims to identify new products and services for the elderly that use advances in technology and new information and communication Technologies (ICT).</p>	<p>Module 5. Main strategies to prevent psychosocial risk and hazards in the long-term care facilities</p> <p><b>1. PSYCHOSOCIAL RISK FACTORS AND HAZARDS</b></p> <p>Psychosocial risks are defined in terms of the interactions among work organization and worker's competence and needs. This interaction can prove to be hazardous to employee's health through their perceptions and experience.</p>  <p><b>2. STRESS AND BURNOUT IN THE PROFESSIONAL CAREGIVER</b></p>  <p>A factor of risks or hazard is something that can cause harm. In order to develop an effective stress management program. The main factors of risks in long-term care facilities are: High psychological requirements, Lack of control over tasks; Social relations and leadership in the workplace, Lack of compensation, and Double presence.</p> <p><b>3. HEALTH PROBLEMS ATTRIBUTABLE TO THE PS RISKS</b></p> <p>Psychosocial risks at the workplace can be controlled using appropriate techniques: General techniques, cognitive techniques, Physiological techniques, Behavioral techniques.</p>  <p><b>4. EMOTIONAL INTELLIGENCE TO FACE THE PSYCHOSOCIAL RISKS</b></p>  <p>The caregivers are able to manage their emotional intelligence and change their negative feelings. A person with a high self-esteem and feeling of self-efficacy are associated with lower levels of anxiety, depression, anger and a lower presence of physical symptoms.</p> <p><b>CONCLUSION</b></p> <p>Caregiver's competencies together with psychosocial risks preventive measures at workplace are associated with satisfaction and capacity to reduce work-related stress and burnout of direct care staff in the long term-care facilities.</p> 
---	--

#### 4. STRUTTURA DEI CONTENUTI E DELLA PIATTAFORMA

Tutti i materiali sono disponibili nella stessa struttura. Gli studenti troveranno 5 moduli formative, ognuno organizzato con la seguente struttura: Presentazione degli obiettivi, un diagramma dei contenuti, unità di formazione divise per temi con attività formative e giochi di apprendimento, un riassunto dei contenuti, una mappa concettuale e una sezione di bibliografia e documenti.

##### Organizzazione dei contenuti



#### Moodle

Insegnanti e formatori saranno in grado di utilizzare la piattaforma formativa New Care per uno specifico periodo di tempo. Il sistema è basato sul Moodle Resources:

“Moodle è un Learning Management System (LMS, noto anche come VLE - Virtual Learning Environment), ovvero un sistema di gestione dell'apprendimento gratuito e online. Moodle è adatto a tutte le età e a tutti i settori.”

## New-Care e-Learning platform



### 5. COME REGISTRARSI ALLA PIATTAFORMA

Per accedere alla piattaforma l'utente deve contattare l'organizzazione partner del progetto del proprio paese e registrarsi tramite il sito.

L'utente sarà in grado di accedere alla piattaforma per un periodo limitato. Potrà entrare in contatto con un tutor e con gli altri utenti, scaricare il materiale formativo, valutare il materiale, suggerire miglioramenti, ottenere il diploma finale e il certificato di partecipazione.

### INFORMAZIONI RICHIESTE PER LA REGISTRAZIONE

- Nome
- Cognome
- Email
- Carta di identità
- Società di appartenenza
- Figura professionale
- Città e paese
- Breve descrizione del proprio interesse nel corso

### New-Care project Sites



Web-site of the project

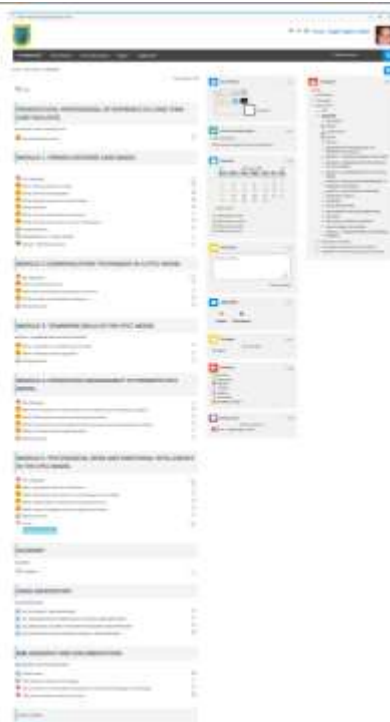


E-learning course: Moodle

## 6. MANUALE UTENTE

### 6.1. Pagina Principale

<https://ed-formacion.org>. L'utente può visionare I contenuti in diverse lingue scegliendo dal menu.

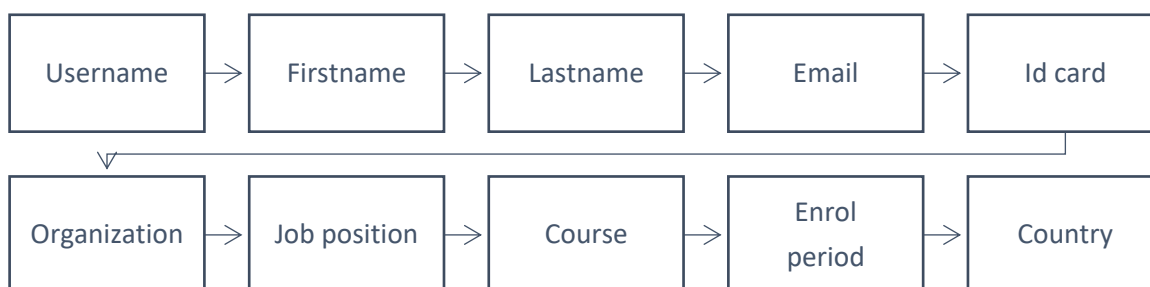


## 6.2. Autenticazione

Sulla pagina principale si visualizzano tutti i corsi disponibili. Per entrare è necessario registrarsi.



Per creare un account è necessario rispondere alle domande richieste:



Per concludere la registrazione, dovrete cliccare sul link che riceverete via email. Dopo esservi registrati potrete iniziare a seguire il corso.

## 6.3. Navigazione

Una volta entrati si visualizzano 3 colonne



Navigazione, Amministrazione, Attività nella sezione di navigazione : linkando sul titolo di un corso, si apriranno i contenuti e si potrà accedere a tutte le parti del corso scelto..

## 6.4. Profilo

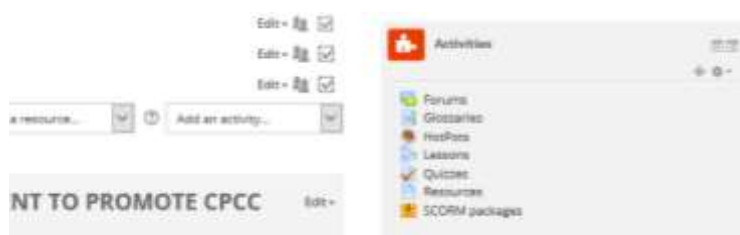
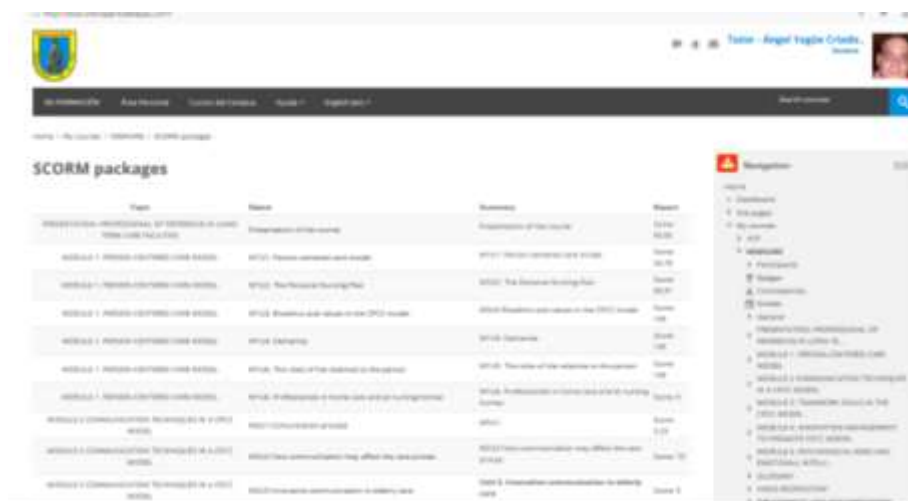
Prima di iniziare il corso si deve compilare il proprio profilo:



Aggiungere dati personali, informazioni, foto...

## 6.5. User report

Nella Sezione Amministrazione si trova un report dell'utente contenente i compiti da svolgere e i risultati ottenuti:

Type	Name	Summary	Status
Activity 1 (SCORM package) (100%) (100%)	Introduction to the course	Introduction to the course	Score: 100%
Activity 1 (SCORM package) (100%) (100%)	SCORM: The course introduction and goals	SCORM: The course introduction and goals	Score: 100%
Activity 1 (SCORM package) (100%) (100%)	SCORM: The course introduction and goals	SCORM: The course introduction and goals	Score: 100%
Activity 1 (SCORM package) (100%) (100%)	SCORM: The course introduction and goals	SCORM: The course introduction and goals	Score: 100%
Activity 1 (SCORM package) (100%) (100%)	SCORM: The course introduction and goals	SCORM: The course introduction and goals	Score: 100%
Activity 1 (SCORM package) (100%) (100%)	SCORM: The course introduction and goals	SCORM: The course introduction and goals	Score: 100%
Activity 1 (SCORM package) (100%) (100%)	SCORM: The course introduction and goals	SCORM: The course introduction and goals	Score: 100%
Activity 1 (SCORM package) (100%) (100%)	SCORM: The course introduction and goals	SCORM: The course introduction and goals	Score: 100%
Activity 1 (SCORM package) (100%) (100%)	SCORM: The course introduction and goals	SCORM: The course introduction and goals	Score: 100%
Activity 1 (SCORM package) (100%) (100%)	SCORM: The course introduction and goals	SCORM: The course introduction and goals	Score: 100%

## 6.6. Forum

### Come entrare nel forum?

Innanzitutto ci si deve presentare



Dall'immagine si vede come scrivere o rispondere a commenti esistenti.

## 6.7. Questionari

1. Per rispondere ad un questionario, selezionare un quiz nella sezione materiali formativi.



Cliccare su **»Start attempt«** per iniziare il quiz.



Rispondi alle domande per completare il quiz.



Alla fine, un riassunto dei tuoi risultati apparirà. Puoi anche ripetere il quiz





### 6.8. Hot-Potato

Sono accessibili anche alcuni giochi Hot Potato con le parole mancanti da completare



### 6.9. Raccolta Video

Sono presenti un glossario, un archivio di video e testi in ogni unità. Puoi visionare alcuni video interessanti che ti faranno capire meglio I contenuti formativi.



## 6.10. Diploma

Alla fine del corso ogni partecipante riceverà un diploma e un certificate di partecipazione.

### CERTIFICATE OF PARTICIPATION

I hereby certify that MR/MSS.....

Took part in the validation of the pilot course:

**“PROFESSIONAL OF REFERENCE IN LONG-TERM CARE FACILITIES”**

With a duration of 30 hours, from to

In the framework of the Erasmus Plus project “NEW-CARE”. Project number: 2017-1-ES01-KA202-037853

.....  
(date and place)

Signature of the director of the course

