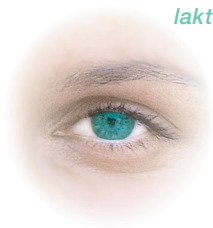


AMDeg  
Vital®

*laktosefrei*



## Info Broschüre zum Schutz bei

- altersbedingter Makuladegeneration (AMD)
- Glaskörpertrübung
- Nachtblindheit
- grauem Star
- trockenem Auge

*Alles Gute  
für Ihre Augen!*

**CarvioVital®**  
PHARMA

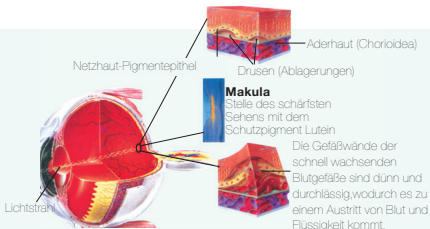


## Das menschliche Auge

Wie durch ein „Fenster zur Welt“ nehmen wir den größten Teil unserer Sinneseindrücke mit den Augen auf. Um uns im Alltag zurechtzufinden, Gefahren ausweichen zu können oder Schönheit zu erleben, brauchen wir unsere möglichst uneingeschränkte Sehkraft.

Ist sie beeinträchtigt oder gar verloren, sind selbstverständliche Tätigkeiten wie Lesen, Fernsehen oder Autofahren nur noch schwer bzw. gar nicht mehr möglich.

Unsere Augen sind ständig hohen Belastungen ausgesetzt. Eine ausgewogene Ernährung sowie eine Prophylaxe aus bestimmten Nährstoffen und Vitaminen tragen zu ihrem Schutz bei.



## Altersbedingte Makuladegeneration

Die Hauptursache für starke Sehbehinderungen bzw. Erblindung bei älteren Menschen ist die altersbedingte Makuladegeneration (AMD). Es handelt sich dabei um Durchblutungsstörungen der Netzhautmitte (gelber Fleck oder Makula genannt).

**Wussten Sie, dass jeder 3. Mensch über 70 Jahre an solch einer altersbedingten Makuladegeneration leidet? Wie kann es dazu kommen?**

Das eigentliche Sehen findet in einem winzig kleinen Areal in der Netzhaut, der Makula, statt. Dabei trifft das einfallende Licht auf die Makula. Es wird von dort aus ins Gehirn geleitet und zu einem Bild umgearbeitet.

Die Gefahr bei AMD liegt darin, dass eingetretene Schäden **irreparabel** sind und im Frühstadium, wo noch vorbeugende Maßnahmen helfen könnten, Symptome nur sehr gering auftreten. Mitunter bemerkt man Sehschwankungen oder verschwommenes Sehen. Ist der Defekt in der Makula weit fortgeschritten, kommt es in der Mitte des Sehfeldes zu einem dunklen Fleck, der sich immer weiter vergrößert, bis vom gesamten Blickfeld nur noch die Außengrenzen bestehen bleiben.

**Die AMD verursacht keinerlei Schmerzen und wird oft zu spät erkannt. Sie sollten sich vom Augenarzt ab dem 50. Lebensjahr halbjährlich untersuchen und beraten lassen!**

## Es gibt zwei Formen der AMD

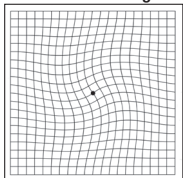
### Trockene AMD

- Ablagerungen von Stoffwechselschlacken
- Versorgungs- bzw. Durchblutungsstörungen
- Beeinträchtigung der Sehfunktion

### Feuchte AMD

- Unterversorgung der Netzhaut
- Bildung dünner und brüchiger Blutgefäße
- Einwachsen der Blutgefäße in die Netzhaut
- Austritt von Flüssigkeit/Blut
- Abtrennung der Netzhaut von der Nährstoffzufuhr
- Absterben der Netzhaut → massiver Sehverlust bzw. Erblindung

### Fortgeschrittene AMD:



Lassen Sie es nicht so weit kommen!  
Schützen Sie sich rechtzeitig durch „**AMDeg-Vital**“!

## Zu den bekanntesten Risikofaktoren für eine AMD gehören:

- zunehmendes Alter
- Rauchen
- starke Sonneneinwirkung
- weibliches Geschlecht
- helle Augen
- unausgewogene Ernährung
- Katarakt-Operation
- familiäre Disposition
- Nachlässigkeit bei der Augenkontrolle

## Schutz durch die Carotinoide Lutein + Zeaxanthin

Lutein und Zeaxanthin sind Substanzen in der Makula, welche einen natürlichen Schutzfilter für UV-Strahlen und blaues Licht in der Netzhaut darstellen.

Jeder Mensch verfügt über eine bestimmte Menge dieser Nährstoffe. Sie werden jedoch vom Körper nicht selbst hergestellt, sondern müssen mit der Nahrung aufgenommen werden. Ist der Vorrat an Lutein, Zeaxanthin und Vitaminen reduziert, lässt die Schutzfunktion dieser Antioxidantien nach.

UV-Strahlen und Blaulicht zerstören die empfindlichen Sinneszellen der Makula. Weiterhin steigt die Gefahr, dass sogenannte aggressive „freie Radikale“ Schäden an der Netzhaut verursachen.



Lutein und Zeaxanthin kommen vor allem in dunkel-grünem Gemüse, wie Spinat, Brokkoli, grünem Paprika oder Grünkohl usw. vor. In geringeren Mengen befinden sie sich auch in Mais und Eigelb. Der Verzehr dieser Gemüsesorten reicht jedoch häufig nicht aus, um den Vitalstoff- und Vitaminbedarf zu decken, denn Transportwege, lange Lagerung usw. sorgen für die schnelle Abnahme dieser schützenden Inhaltsstoffe.

Die Vorräte von Lutein/Zeaxanthin nehmen im Alter immer mehr ab. Nur durch eine dauerhafte Zufuhr wird die Luteinmenge in der Netzhaut wieder erhöht und der Schutz wiederhergestellt.

Sowohl mit der EDCC- als auch mit der LAST-Studie ließ sich die Wirksamkeit von Lutein und Vitaminen auf die Makula nachweisen. Eine angemessene Einnahme von Lutein, Zeaxanthin, Vitaminen und Spurenelementen kann das AMD-Risiko um 70% senken.



## Schützen Sie sich vor

- Makuladegeneration
- Glaskörpertrübung
- Nachtblindheit
- grauem Star (Katarakt)
- grünem Star (Glaucom)
- diabetischer Retinopathie
- schädigenden freien Radikalen
- trockenem Auge

Mit „**AMDeg-Vital**“ steht Ihnen ein Präparat zur Verfügung, das speziell auf den Bedarf der Augen abgestimmt ist.

Seine neue Rezeptur ist ein Ergebnis aus der ARED(S)-Studie und der LAST-Studie. Sie wurde sorgfältig ausgewählt, um Sie vor all diesen Erkrankungen zu schützen oder ein Fortschreiten zu verhindern. Lassen Sie sich von Ihrem Augenarzt regelmäßig untersuchen bzw. beraten!

Alles Gute für Ihre Augen!

„**AMDeg-Vital**“ enthält eine Vitalstoffkombination aus

- Carotinoiden
- **20 mg 100%iges Lutein,**
- **Zeaxanthin 1,6 mg**
- **10 mg coenzym Q10**
- Vitaminen C, E, A
- **Heidelbeerextrakt 30 mg, davon 25% Antozyane**
- Omega-3-Fettsäuren
- Spurenelementen Zink, Kupfer, Selen

# AM Deg Vital® *laktosefrei*

Nahrungsergänzungsmittel-Kapseln mit **20 mg Lutein**, **1,6 mg Zeaxanthin**, 10 mg Coenzym Q10, Omega-3-Fettsäuren, Heidelbeerextrakt und Vitaminen. Empfohlene tägliche Zufuhr (Inhalt pro Kapsel):

Komponente	Gehalt pro Kapsel	Gehalt pro 100 g	empf. Tagesdosis
Lutein (100%iges)	20,00 mg	3.876 mg	*
Zeaxanthin	1,6 mg	310 mg	*
Coenzym Q10	10,00 mg	1.938 mg	*
Vitamin C	60,00 mg	11.628 mg	75%
Omega-3-Fettpulver**	60,00 mg	11.628 mg	*
Heidelbeerextrakt	30,00 mg	5.814 mg	*
Vitamin E (α-TE)	8 mg	1.550 mg	67%
Vitamin A (RE)	640 µg	124.031 µg	80%
Selen	30 µg	5.814 µg	55%
Zink	10,00 mg	1.938 mg	100%
Kupfer	0,25 mg	48 mg	25%
Brennwert	4 kJ=	791 kJ=	
	0,975 kcal	189 kcal	
Eiweiß	0,08 g	16,4 g	*
Kohlenhydrate	0,06 g	11,5 g	*
Fett	0,04 g	8,6 g	*

\* noch keine Empfehlungen vorhanden \*\* Fettpulver enthält 36-43% α-Linolensäure (Omega-3-Fettsäure)

max. 2 Kapseln/Tag

## Zutaten:

DHA-Pulver, Gelatine, Heidelbeerextrakt, Lutein, Zeaxanthin, Coenzym Q10, Vitamin E, Vitamin A, Natriumselenit, Trennmittel: Magnesiumstearat

## Lagerung:

Vor Licht schützen, kühl und trocken lagern

**Dosierung: Es wird empfohlen, 1 x täglich eine Kapsel zu einer Mahlzeit zu nehmen.**



## Glaskörpertrübung

Die meisten Teile unserer Augen, so auch der gallertige Glaskörper, der den größten Teil des Augapfels zwischen Linse und Sehnerventritt ausfüllt, sind klar und durchsichtig, damit Lichtstrahlen ungehindert in das Augennere einfallen können.

Mit fortschreitendem Alter – und dies ist ein natürlicher Prozess, der bei jedem Menschen früher oder später beginnt – können sich die Augengewebe eintrüben und die Sicht „verschleiern“. Trübt sich der **Glaskörper**, so sehen wir kleine schwarze Punkte oder auch Flusen, die wie Mücken vor den Augen hin- und herschweben. Am Deutlichsten sind sie erkennbar, wenn man auf eine große helle Fläche schaut.

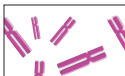
Teilweise Verdichtungen im Glaskörper oder kleine Kristalleinlagerungen können ebenfalls die Ursache sein. Sie sind zwar im allgemeinen ungefährlich, wirken jedoch sehr störend, wenn ihre Anzahl im Laufe der Zeit zunimmt. Dennoch sollte man bei plötzlichem Auftreten dieser „fliegenden Mücken“ einen Augenarzt aufsuchen, da Glaskörpertrübungen auch durch ernste Entzündungen oder Erkrankungen des Strahlenkörpers sowie der Aderhaut bzw. durch Netzhautablösungen entstehen können.

## Risikofaktoren für Glaskörpertrübungen

sind auch hier Einwirkungen durch „freie Radikale“, die durch Alterungsprozesse bzw. durch Umwelteinflüsse in der Augenlinse gebildet werden sowie

- zunehmendes Alter
- unausgewogene Ernährung
- Rauchen
- starke Sonneneinwirkung
- familiäre Disposition (Veranlagung)
- helle Augen

Schützen Sie sich früh genug durch ständig ausreichende Versorgung mit Lutein, Zeaxanthin, Vitaminen und Mineralstoffen – durch „**AMDeg-Vital**“!



## Nachtblindheit

### Symptome:

- schlechtes bis fehlendes Sehvermögen bei Dämmerung und Dunkelheit
- vermehrte Blendempfindlichkeit



Die sogenannte „Nachtblindheit“ – vielmehr Nachtsehschwäche – macht vor allem Autofahrern/innen zu schaffen, insbesondere wenn diese ohnehin kurzsichtig sind.

Durch die verzögerte Anpassung des Auges an stark veränderte Lichtverhältnisse (vom hellen Scheinwerferlicht zur dunklen Umgebung) treten Probleme auf. Man wird von entgegenkommenden Fahrzeugen geblendet und sieht nur wenig in der Dämmerung oder Dunkelheit in der eigenen Fahrtrichtung.

**Vorsicht im Straßenverkehr ist somit oberstes Gebot!**

Im allgemeinen lässt die Fähigkeit des Dämmerungs- oder Nachtsehens schon ab dem 40. Lebensjahr nach – meistens bei beiden Augen. Eine solche Veränderung sollte immer durch den Augenarzt kontrolliert werden, da auch Erkrankungen der Netzhaut oder Trübungen von Linse, Hornhaut oder Glaskörper mögliche Ursachen für diese Störungen sein können.

Aber schon bei einem chronischen Mangel an Vitamin A ist das Sehen in der Nacht stark eingeschränkt. Die lichtempfindlichen Sehzellen der Netzhaut benötigen den Farbstoff Rhodopsin – den sogenannten „**Sehpurpur**“ – der für das Dunkelsehen unbedingt erforderlich ist und aus Vitamin A gebildet wird. Ein Mangel an diesem Vitamin muss also ausgeglichen werden.

Als hilfreich und wirkungsvoll haben sich hierzu der Verzehr von Heidelbeeren bzw. deren Extrakt mit ihren hohen Anteilen an antioxidativ wirkenden Bioflavonoiden erwiesen.

AM Deg  
Vital®

enthält 30 mg  
Heidelbeerextrakt,  
davon 25% Antozyane



## Grauer Star – sichtbare Linsentrübung

Mit fortschreitendem Alter nimmt die Durchsichtigkeit der Augenlinse ab. Bildet sich dabei eine gräuliche Eintrübung der Linse – dem vorderen Teil des Auges – spricht man von einem „Grauen Star“ oder einer „Katarakt“. Der graue Star kann in jedem Alter auftreten. Sichtbare Linsentrübungen sind bei 95% aller Personen über 65 Jahren vorhanden. Sie sind meist ein schleichender Prozess, der mit einem verlangsamten Stoffwechsel in der Linse zusammenhängt. Die Konzentration von schützenden Vitaminen und Mineralstoffen, welche zuvor in besonders hoher Menge in der Augenlinse und im Glaskörper angereichert wurden, nimmt ab. Insbesondere durch den Angriff der „freien Radikalen“ reduzieren sich die Vitamine C und E sowie andere „Radikalfänger“. Das sauerstoffreichste Gewebe unseres Körpers ist die Aderhaut des Auges. Bei "oxidativem Stress" ist allerdings die Zerstörung organischer Substanzen vorprogrammiert. Durch die Versorgung mit Antioxidantien gelingt es, diesen Stress geringer zu halten. Dabei spielen die Vitamine E und C die größte Bedeutung. Vitamin C sollte in ca. 30-40 facher Konzentration im Vergleich zur Blutbahn des Körpers vorliegen. Des Weiteren sorgt Vitamin C dafür, dass die positive Wirkung von Vitamin E gesteigert wird.

Außerdem zeigen neue Befunde, dass das **Coenzym Q10** in der Lage ist, für eine Wirkungsverlängerung der vorgenannten Vitamine zu sorgen und schädliche Ablagerungen in der Netzhaut (Lipofus-cine vor allem von „A2E“) zu mildern. Cholesterinsenker vom Typ der Statine senken auch die Bildung des körpereigenen Coenzym Q10. In diesem Falle ist daher zusätzliche Zufuhr besonders ratsam.\*

\* Diese Empfehlungen wurden von Herrn Prof. Dr. Hünig, Würzburg veröffentlicht unter der medz. Beratung von Prof. Dr. Augustin, Informationen und Empfehlungen zur altersbedingten Makuladegeneration und zum Grauen Star, September 2010.

## Amsler-Gitter-Test

Durchführung:

- Halten Sie das Gitter in Lesedistanz (ca. 40 cm)!
- Falls Sie eine Brille oder Kontaktlinsen tragen, benutzen Sie diese!
- Decken Sie ein Auge mit der hohlen Hand ab!
- Blicken Sie auf den zentralen Punkt!

Sehen Sie die Quadrate in unterschiedlichen Größen?

Sehen Sie nicht alle vier Ecken?

Sind einzelne Linien gar nicht, doppelt oder nur gewellt sichtbar?

Sehen Sie das Gitter stellenweise verschwommen oder verzerrt?

Wiederholen Sie den Test mit dem anderen Auge!

Wenn Sie eine oder mehrere dieser Fragen mit ja beantwortet haben, sollten Sie umgehend Ihren Augenarzt aufsuchen!

## Gitter auf der nächsten Seite

### **CoVioVital Pharma**

Haubachstr. 9 · 44229 Dortmund

Telefon (02 31) 1 50 73 70 · Telefax (02 31) 9 63 86 23

[www.coviovital-pharma.de](http://www.coviovital-pharma.de) · [info@coviovital-pharma.de](mailto:info@coviovital-pharma.de)



