



Iberina[®]

Herramientas de alta calidad hechas en España

Iberina

Iberina fue fundada en 1990, se encuentra ubicada en el Polígono Industrial de Albox (Almería), que junto con VENA (empresa fabricante de herramientas diamantadas con sede en Alemania), tienen como fin el desarrollo y la fabricación de herramientas diamantadas de alta calidad.

Con el paso de los años, ha ido surgiendo y evolucionando la fabricación de herramientas diamantadas, unida a la más avanzada tecnología industrial proveniente de España - Alemania que en conjunto contribuyen en alcanzar un alto nivel en la herramienta diamantada actual.

Gracias a la experiencia de nuestros profesionales, estamos reconocidos a nivel nacional e internacional, destacando por nuestra calidad y servicio, así como por la diversidad de productos. Solucionamos los problemas planteados en los distintos sectores de la piedra natural y artificial, brindándoles asesoramiento adaptados a sus aplicaciones o necesidades.

Disponemos de una completa gama de herramientas y maquinas para el corte, perforación y pulido de piedra natural, compuestos de cuarzo, etc.

La voluntad de Iberina es estar cada día más cerca de nuestros clientes, con una fabricación íntegramente en España - Alemania, en manos de profesionales, ofreciendo una gran variedad de productos de alta calidad al servicio del mercado profesional.

Aténtamente,

Equipo Iberina

Iberina SL

Polígono Industrial de Albox
Parcela 64/65
04800 Albox (Almería)

Tel: +34 950 120329
Fax: +34 950 120360

Email: info@iberina.es
www.iberina.es



Disco de Corte

● 8 Máquinas estacionarias

Página 8

● 15 Máquinas manuales



Hilo

● 20 Procesos de modulación

Página 20

● 21 Corte en bloque



Perforación

● 22 Coronas de perforación

Página 22

● 23 Brocas punta



Desbaste manual

● 26 Plato desbaste ● 28 Lijas SiC

Página 26

● 29 Lijas diamantadas ● 30 Cepillos abrasivos

● 31 Accesorios ● 32 Fresas plato

● 34 Her. con mango ● 35 Accesorios



Pulecantos

● 36 Her. desbaste

● 39 Herramientas pulido

Página 36



Piedra sólida

● 40 Her. desbaste

● 41 Herramientas pulido

Página 40

● 42 Her. especiales



Tratado superficies

● 44 Her. calibración

Página 44

● 45 Sectores diam. ● 46 Abrasivos

● 50 Cepillos abrasivos



Fresado CNC

● 52 Fresas de corte

● 55 Accesorios

Página 52



Perfilado

● 56 Fresas manuales

● 60 Fresas semi-auto.

Página 56

● 62 Fresas CNC



Cocina y lavabos

● 76 Muelas (rebaje/borde) ● 78 Her. acanalar

Página 76

● 79 Her. lavabos



Biselado

● 80 Fresas biselado

● 81 Herramientas pulido y accesorios

Página 80



Grabado y relieve

Página 82



Especiales

Página 83



Portaherramientas

Página 84



Máquinas

● 90 Sis. perforador eléc.

● 91 Amoladora eléctrica

Página 90

● 94 Máquina para bordes

● 95 Máquina de corte

● 93 Amoladora de suelo

● 98 Máquina de eje flexible

● 99 Amoladora neumática

● 100 Amoladoras rectas

● 101 Sis. perforación y Sierra de mesa



Accesorios

Página 102

Explicaciones:



Esta herramienta sólo se puede utilizar con agua. Por favor, garantizar una refrigeración adecuada durante todo el proceso de trabajo. Una refrigeración con agua limpia es una condición necesaria para un funcionamiento duradero de la herramienta. Siguiendo estas indicaciones, garantizamos una protección al calentamiento excesivo de la herramienta, así como asegurar la eliminación de piedra triturada. Es necesario realizar un adecuada eliminación del material como del agua refrigerante, según las normas medioambientales.

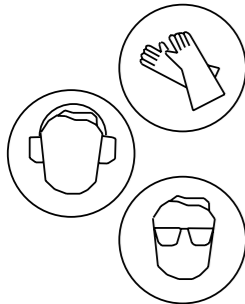


Uso de la herramienta en seco (sin líquido refrigerador). Se permite su uso para discos en procesos de corte en seco, sólo para herramientas cortantes sintetizadas o soldadas con laser. No recomendado a partir de un diámetro superior a 500mm.

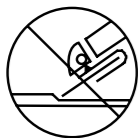
EN 13236

Todas las herramientas han sido fabricadas acordes con los principios de la norma europea 13236. Prestar atención a la impresión del disco:

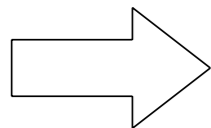
- | | |
|------------------------------|---|
| - Logo –Iberina (fabricante) | - Velocidad máxima admisible [1/min] |
| - Restricciones de uso | - Dimensiones (Ø-exterior / Ø-agujero) |
| - Velocidad de trabajo [m/s] | - Declaración de conformidad (EN 13236) |
| - Código de trazabilidad | - Dirección de giro |



De acuerdo con las normas y regulaciones de los fabricantes de máquinas, hay que tener en cuenta las indicaciones de protección y seguridad que deben ser tomadas por el trabajador. En discos de corte sin reducción de ruido, este puede alcanzar niveles entre 92 – 105 dB (especificado por el fabricante). Una reducción de ruido hasta 82 dB (especificado por el fabricante), puede ser posible con una implantación de alma silenciosa. En cualquier caso, es necesaria una protección auditiva durante el tiempo de trabajo.



El disco diamantado de corte sólo debe de utilizarse para los fines especificados de uso (restricciones de uso) y sólo sobre material para el que haya sido diseñado. Desbaste y cortes no rectilíneos no son posibles.



La dirección de giro está indicada en la herramienta y está debe de coincidir con la dirección de giro de la máquina.

Depositar

Las herramientas diamantadas después de vida útil pueden ser depositadas en cualquier puesto de reciclaje de metal, o bien, pueden ser devueltas a Iberina para su reutilización. Las herramientas diamantadas con segmento o parte de él deben ser tratadas como residuo especial. Todas ellas deben ser correctamente recicladas y tratadas respetando al medio ambiente.

Todas las herramientas poseen nuestra garantía de origen Iberina (fabricadas en España) o VENA (fabricadas en Alemania). Siguiendo procesos de la más alta calidad, conseguimos un rendimiento muy elevado.



Calidad competitiva permitiendo un uso flexible de los productos, siendo estos seguros y fiables. Nuestros requisitos de calidad y garantía en las herramientas satisfacen en todos los aspectos a nuestros clientes. Las herramientas que contienen el logo MADE IN EUROPE son sinónimo de alta calidad y un proceso de producción óptimo.



Estas herramientas de Iberina poseen una tecnología de reducción de ruido, siendo esta estándar en los procesos de manufacturación industrial. La reducción es aproximadamente del 20%, lo que se traduce en unos 82 dB (especificado por el fabricante). Todo ello se consigue a partir de un juego de compuestos en el alma o de rellenos sintéticos en las ranuras.



El método de soldadura por láser es la tecnología mas robusta en cuanto a resistencia al calor y fijación de los segmentos de diamante al cuerpo de la herramienta. Esta tecnología permite en algunas herramientas trabajar en seco. Ofrece una mayor fiabilidad y durabilidad.

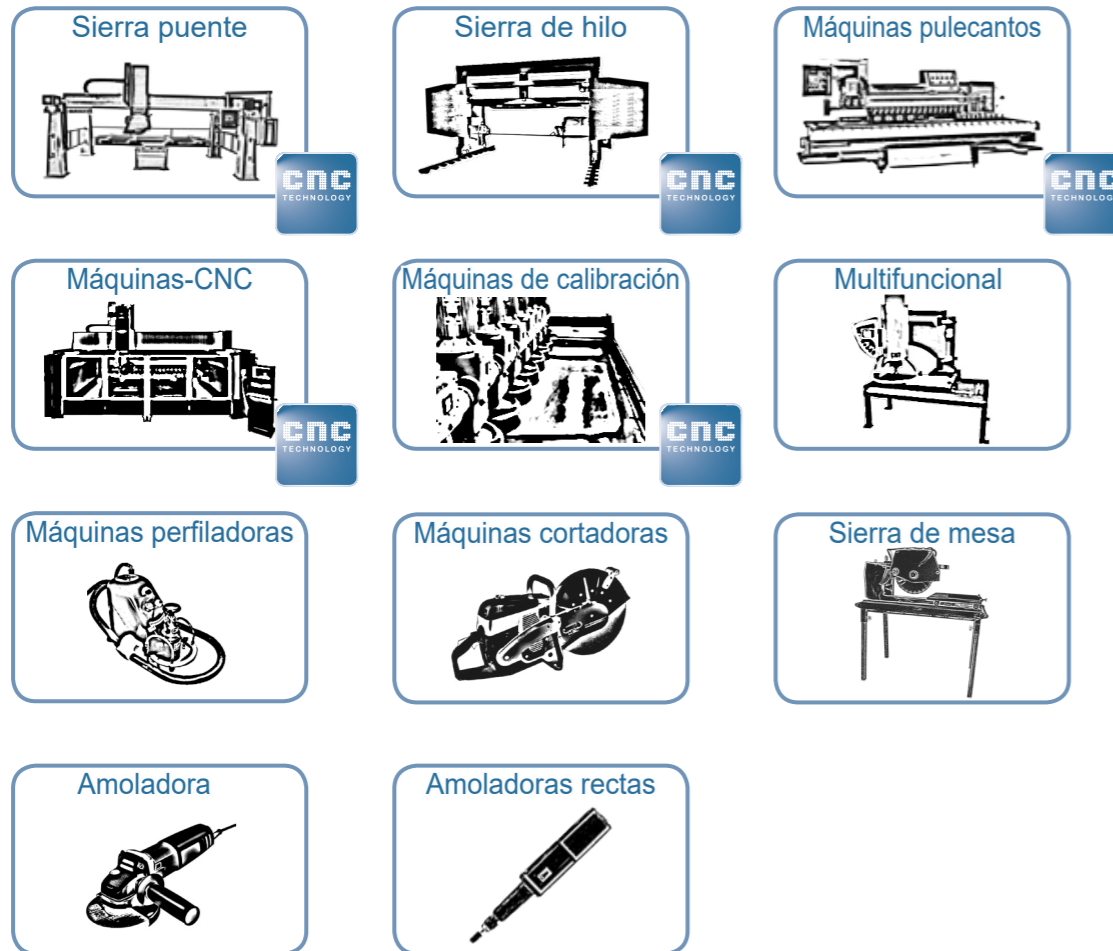


En los modernos procesos de producción, los sistemas de control numérico son un estándar. Esta tecnología necesita de una alta eficiencia y de herramientas de precisión. Todos nuestros productos con el logo CNC han sido probados y testados para obtener los mejores resultados en máquinas CNC.



Para nosotros, ser responsables con el medio ambiente, la naturaleza y los recursos, es una obligación. Los años de experiencia en el desarrollo y la fabricación nos ha permitido informar a nuestros clientes sobre el uso de los recursos, conscientes del medio ambiente y ayudar a disminuir la mentalidad del "usar y tirar". Todas nuestros productos con el logo "Iberina THINK GREEN" pueden ser reutilizados. En Iberina seleccionamos cuidadosamente los materiales más aptos con el medio ambiente para la producción.





Los símbolos dan una visión rápida y fácil sobre el ámbito de aplicación en la herramienta descrita. Por supuesto, es posible que los productos seleccionados también puedan ser utilizados en otras máquinas no mostradas. Por ello, nos comprometemos dar una información mas precisa en una consulta personal. Todas las dimensiones de las herramientas están indicadas en mm.

- M - Mármol [incl. ónix]
- L - Caliza [incl. arenisca <90% cuarzo]
- G - Granito [incl. pórfido, gneis, cuarcita, basalto]
- E - Compuesto de cuarzo
- C - Ceramica
- A - Arenisca [incl. >90% cuarzo]
- T - Travertino
- S - Pizarra
- K - Esteatita [talco]
- H - Hormigón

En todas las tablas del producto puede encontrar los diferentes tipos de material para los que esta diseñada la herramienta.

M - 5

Mármol (Piedra blanda / Travertino / Caliza)

- específica para mármoles difícil de trabajar
- para cristallin- y fine-grained Mármol
- disco de entalle estrecho
- soldadura de segmentos realizada en plata
- con alma silenciosa
- excelente calidad de corte
- extraordinario acabado
- alta eficiencia en el proceso de fabricación

Grano	LxAxA	Código
1	40x2,8x8	T-M5-025-XX-A
	40x5,0x10	T-M5-072-XX-A

Dimensiones del Segmento
LxAxA - Largo x Ancho x Alto
ØxA - Diametro x Ancho

- Grano muy grueso - desbaste muy agresivo
- Grano grueso - desbaste agresivo
- Grano medio - alisado
- Grano fino - alisado fino
- Grano muy fino - alisado muy fino



M - 5



Mármol (Piedra blanda / Travertino / Caliza) MLT

- específica para mármoles difícil de trabajar
- mármoles cristalinos y de grano fino
- disco de entalle estrecho
- soldadura de segmentos realizada en plata
- con alma silenciosa
- excelente calidad de corte
- extraordinario acabado
- alta eficiencia en el proceso de fabricación

Ø	Segmentos	LxAxA	Código
250	17	40x2,8x8	T-M5-025-XX-A
300	21	40x3,0x8	T-M5-030-XX-A
350	25	40x3,0x8	T-M5-035-XX-A
400	28	40x3,3x8	T-M5-040-XX-A
450	32	40x3,8x8	T-M5-045-XX-A
500	36	40x3,8x8	T-M5-050-XX-A
600	42	40x4,6x10	T-M5-060-XX-A
700	40	40x5,0x10	T-M5-070-XX-A
725	40	40x5,0x10	T-M5-072-XX-A
800	46	40x5,5x10	T-M5-080-XX-A

Campo de aplicación: sierra de mesa, encabezadoras y sierra puente.
 Velocidad periférica: 30 - 50m/s. **Por favor especificar, XX=diámetro del orificio, junto con el código**



BL - 6

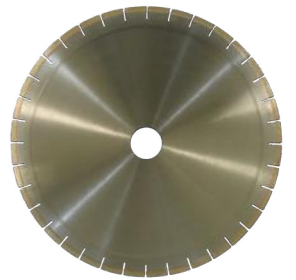


Caliza

- disco de corte diamantado caliza
- soldadura de segmentos realizada en plata
- con alma silenciosa
- excelente calidad de corte
- extraordinario acabado
- alta eficiencia en el proceso de fabricación

Ø	Segmentos	LxAxA	Código
300	21	40x3,0x10	T-BL-030-XX-A
350	25	40x3,0x10	T-BL-035-XX-A
400	28	40x3,3x10	T-BL-040-XX-A
450	32	40x3,8x10	T-BL-045-XX-A
500	36	40x3,8x10	T-BL-050-XX-A
600	36	40x4,6x10	T-BL-060-XX-A
600	42	40x4,6x10	T-BL-060-XX-B
625	42	40x4,6x10	T-BL-065-XX-A
700	40	40x5,0x10	T-BL-070-XX-A
725	40	40x5,0x10	T-BL-072-XX-A
800	46	40x5,5x10	T-BL-080-XX-A
900	64	24x7,0x10	T-BL-090-XX-A
1000	70	24x7,5x10	T-BL-100-XX-A
1100	74	24x7,2/8,2x12	T-BL-110-XX-A
1200	80	24x7,8/8,8x12	T-BL-120-XX-A
1300	88	24x7,8/8,8x12	T-BL-130-XX-A
1400	92	24x7,8/8,8x12	T-BL-140-XX-A
1500	100	24x8,5/9,5x12	T-BL-150-XX-A
1600	108	24x8,5/9,5x12	T-BL-160-XX-A

Campo de aplicación: sierra de mesa, encabezadoras y sierra puente.
 Velocidad periférica: 40 - 55m/s. **Por favor especificar, XX=diámetro del orificio, junto con el código**





BL - 6K

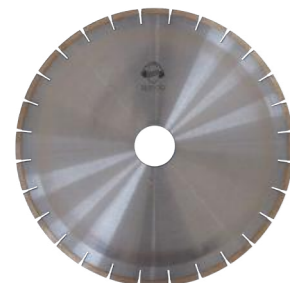


Caliza L

- disco de corte en acabado especial
- tecnología dentado corto
- con alma silenciosa
- soldadura de segmentos realizada en plata
- alta velocidad de corte
- alta capacidad de funcionamiento

Ø	Segmentos	LxAxA	Código
300	36	20x3,0x10	T-BK-030-XX-A
350	42	20x3,0x10	T-BK-034-XX-A
400	48	20x3,3x10	T-BK-040-XX-A
450	52	20x3,8x10	T-BK-045-XX-A
500	60	20x3,8x10	T-BK-050-XX-A
600	72	20x4,6x10	T-BK-060-XX-A
625	72	20x4,6x10	T-BK-062-XX-A
700	80	20x5,0x10	T-BK-070-XX-A
725	80	20x5,0x10	T-BK-072-XX-A
800	92	20x5,5x10	T-BK-080-XX-A

Campo de aplicación: sierra de mesa, encabezadoras y sierra puente.
Velocidad periférica: 35 - 50m/s. **Por favor especificar, XX=diámetro del orificio, junto con el código**



MG



Universal mármol y granito MLTG

- disco de entalle estrecho
- soldadura de segmentos realizada en plata
- con alma silenciosa
- aplicación universal de mármoles y granitos
- herramienta de alta rentabilidad
- amplio sector de uso

Ø	Segmentos	LxAxA	Código
200	24	20x2,8x10	T-MG-020-XX-A
250	30	20x2,8x10	T-MG-025-XX-A
300	21	40x3,0x10	T-MG-030-XX-A
350	25	40x3,0x10	T-MG-035-XX-A
400	28	40x3,3x10	T-MG-040-XX-A
450	32	40x3,8x10	T-MG-045-XX-A
500	36	40x3,8x10	T-MG-050-XX-A
600	36	40x4,6x10	T-MG-060-XX-A

Campo de aplicación: sierra de mesa, encabezadoras y sierra puente.
Velocidad periférica: 30 - 50m/s. **Por favor especificar, XX=diámetro del orificio, junto con el código**

G -55



Granito y compuesto de cuarzo GE

- tecnología dentado corto
- soldadura de segmentos realizada en plata
- con alma silenciosa
- excelente calidad de corte
- extraordinario acabado
- alta capacidad de funcionamiento

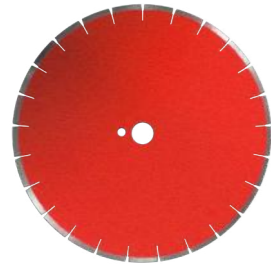
Ø	Segmentos	LxAxA	Código
400	38	24x3,4x10	T-GQ-040-XX-B
400	38	24x3,4x20	T-GQ-040-XX-A
450	45	20x3,8x10	T-GQ-045-XX-B
450	45	20x3,8x20	T-GQ-045-XX-A
500	50	20x3,8x10	T-GQ-050-XX-B
500	50	20x3,8x20	T-GQ-050-XX-A
600	60	20x4,6x10	T-GQ-060-XX-B
600	60	20x4,6x20	T-GQ-060-XX-A
700	80	20x5,0x20	T-GQ-070-XX-A
800	88	20x5,5x20	T-GQ-080-XX-A
1000	70	24x6/7x20	T-GQ-100-XX-A
1200	80	24x7/8x20	T-GQ-120-XX-A

- G-553** - suave, para máquinas de baja potencia
- G-555** - medio, buena relación corte - rendimiento
- G-557** - tenaz, para máquinas de alta potencia

Tipo	Granito	Compuesto de cuarzo	Avance [m/min]	Inmersión [cm]	Potencia [kW]
G-553	● ● ●	● ●	2,5 -- 4,5	2 -- 5	10 - 18
G-555	● ● ●	● ● ●	2,5 -- 4,5	2 -- 6	13 - 25
G-557	● ● ●	●	3,0 -- 4,0	2 -- 4	17 - 30

Campo de aplicación: cortadora múltidisco, sierra de mesa, encabezadoras y sierra puente.
Velocidad periférica: 25 - 35m/s. **Por favor especificar, XX=diámetro del orificio, junto con el código**





SA - 50



Arenisca de grano medio y grueso A			
● disco de entalle estrecho		● con alma silenciosa	
● soldadura de segmentos realizada en plata		● herramienta de alta rentabilidad	
Ø	Segmentos	LxAxA	Código
300	21	40x3,0x10	T-SA-030-XX-A
350	25	40x3,0x10	T-SA-035-XX-A
400	28	40x3,3x10	T-SA-040-XX-A
450	32	40x3,8x10	T-SA-045-XX-A
500	30	40x3,8x10	T-SA-050-XX-A
600	36	40x4,6x10	T-SA-060-XX-A
800	46	40x6,5x10	T-SA-080-XX-A
900	64	24x7,0x10	T-SA-090-XX-A
1000	70	24x7,5x10	T-SA-100-XX-A
1200	80	24x8,0x10	T-SA-120-XX-A

Campo de aplicación: sierra de mesa, encabecedoras y sierra puente.
Velocidad periférica: 40 - 50m/s. **Por favor especificar, XX=diámetro del orificio, junto con el código**



SP - 9



K Esteatita			
● disco de entalle ancho		● con alma silenciosa	
● soldadura de segmentos realizada en plata		● alta capacidad de funcionamiento	
Ø	Segmentos	LxAxA	Código
300	18	40x3,0x10	T-OP-030-XX-A
350	21	40x3,0x10	T-OP-035-XX-A
400	24	40x3,3x10	T-OP-040-XX-A
450	28	40x3,8x10	T-OP-045-XX-A
500	30	40x3,8x10	T-OP-050-XX-A
600	36	40x4,6x10	T-OP-060-XX-A
800	46	40x5,5x10	T-OP-080-XX-A
900	64	24x7,0x10	T-OP-090-XX-A
1000	70	24x7,5x10	T-OP-100-XX-A
1200	80	24x8,0x10	T-OP-120-XX-A

Campo de aplicación: sierra de mesa, encabecedoras y sierra puente.
Velocidad periférica: 40 - 50m/s. **Por favor especificar, XX=diámetro del orificio, junto con el código**



MTR



C Dekton® y cerámica			
● disco de corte en acabado especial		● excelente calidad de corte	
● especial banda continua segmentada		● extraordinario acabado	
● con alma silenciosa y soldadura en plata		● alta eficiencia en el proceso de fabricación	
Ø	Segmentos	LxAxA	Código
300	--	2,5x8	T-MR-030-XX-A
350	--	3,0x8	T-MR-035-XX-A
400	--	3,0x8	T-MR-040-XX-A
450	--	3,2x8	T-MR-045-XX-A

El disco MTR está homologado y recomendado por Cosentino para la elaboración de la superficie ultra-compacta DEKTON. La original homologación del disco MTR, véase abajo.

Tipo	DEKTON	Cerámica	Avance [m/min]	Inmersión [cm]	Potencia [kW]
MTR	●●●	●●●	0,8 -- 2,5	2 -- 4	10 - 25

Campo de aplicación: sierra de mesa, encabecedoras y sierra puente.
Velocidad periférica: 35 - 49m/s. **Por favor especificar, XX=diámetro del orificio, junto con el código**



SECTION 1: BLADE CUTTER OR SIMILAR

TYPE OF WORK: Cutting.
MACHINERY: Blade cutter or similar.
TOOL: Blade.

SUPPLIER DETAILS

PROVEEDOR: Vena
LOGO:

CUTTING EDGE TECHNOLOGY
SALES CONTACTS:
Joseph Navarro (English, Spanish, German)
j.navarro@vena-d.de
Phone: +49 (0) 2737 982166

TOOL DETAILS

REFERENCE:
• 300 mm, bore 60 mm, segment 8 mm. Order n°: T0302017
• 350 mm, bore 60 mm, segment 8 mm. Order n°: T0352017
• 400 mm, bore 60 mm, segment 8 mm. Order n°: T0402017
OBSERVACIONES:
It can be provided any size and type of center bore and external diameter.
Please indicate center bore and drive pin holes.



RECOMMENDATIONS AND CONDITIONS

CONDITIONS:
- A cutting speed of 1.1-1.3 m/min is recommended for all diameters. When frequency converter is available, 2300-2500 r.p.m. are recommended for 300 mm diameter blade, 2000-2200 r.p.m. for 350 mm and 1700-1900 r.p.m. for 400 mm.
- If there is no frequency converter it is necessary to adjust the speed depending on the type of machine or change the blade diameter to achieve optimal cutting quality.
- For large diameter blades (larger than 400 mm), take precaution with their vibration. In this case, lock washers are recommended.
- High volumes of cooling water pointing in the direction of the blade are necessary.
OBSERVATIONS
- This tool gives a high quality cutting result. The yield in linear meters is high.
PRIOR TO STARTING WORK
- The blade should be in good condition. The cutting table should be solid and robust. It must be perfectly leveled and flat (the quality can be improved by using a rubber or wood surface to buffer the blade vibrations).
- Check that the bench surface where the slab is going to be placed is in good condition (i.e. that it is not covered in cuts in any one area, which might lead to the material moving).
- If a special machine is available, in which cutting can be carried out while immersed in water, do the work in these conditions, as it can increase the speed, quality as well as the performance of the blade in general.



HNG



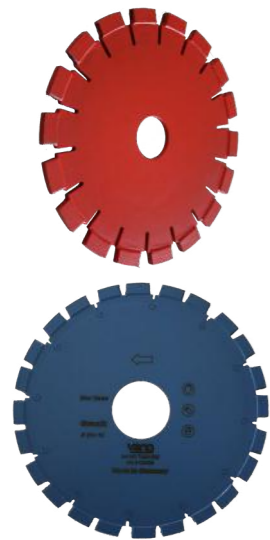
Corte horizontal

MLGEA

- disco de entalle estrecho
- soldadura de segmentos realizada en plata
- alma reforzada con entalle estrecho
- para corte horizontal y biselado
- piedra natural y compuesto de cuarzo
- herramienta de alta rentabilidad

Ø	Segmentos	LxAxA	Código
300	21	40x4,6x10	T-HG-030-XX-A
350	21	40x4,6x10	T-HG-035-XX-A
400	24	40x4,6x10	T-HG-040-XX-A
450	26	40x4,6x10	T-HG-045-XX-A

Campo de aplicación: cortabloques.
Velocidad periférica: 25 - 35m/s. **Por favor especificar, XX=diámetro del orificio, junto con el código**



AKS



Recortes para fregaderos

GE

- disco con soldadura realizada en plata
- trabajos y recortes de fregaderos
- universal granito y compuesto de cuarzo
- alta eficiencia en el proceso de fabricación

Ø	Segmentos	LxAxA	Código
210	22	20x3,3x10	T-AK-021-XX-A
260	24	20x3,3x10	T-AK-026-XX-A

Campo de aplicación: máquinas de CNC.
Velocidad periférica: 25 - 35m/s. **Por favor especificar, XX=diámetro del orificio, junto con el código**

GAM



Mármol

MLT

- disco de corte diamantado electrodepositado
- con protección al alma

Ø	AxA	Código
115	2,0x5	T-GA-011-XX-A
125	2,0x5	T-GA-012-XX-A
150	2,0x5	T-GA-015-XX-A
180	2,0x5	T-GA-018-XX-A
230	2,5x5	T-GA-023-XX-A
300	2,5x5	T-GA-030-XX-A
350	3,0x5	T-GA-035-XX-A

Campo de aplicación: amoladora eléctrica y sierra de mesa.
Conexión convencional agujero Ø22,2mm o de brida M14, M16.
Por favor especificar, XX=tipo de conexión(22, M14 o M16), junto con el código



Star 17



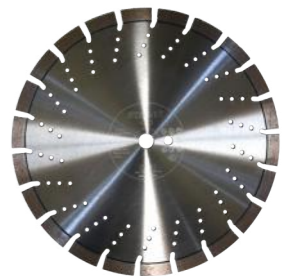
Piedra Natural • Granito • Arenisca de densidad alta Pizarra • Azulejos • Hormigón • Hormigón armado

MLTGS
AKCEH

- disco con soldadura en laser
- segmentos especiales con forma trapezoidal
- avance rápido y alto rendimiento
- extraordinario acabado
- corte preciso con mínimas vibraciones
- alta eficiencia en máquinas ligeras

Ø	Segmentos	LxAxA	Código
115	8	43x2,4x13	T-SR-011-XX-A
125	9	41x2,4x13	T-SR-012-XX-A
150	11	41x2,4x13	T-SR-015-XX-A
180	13	41x2,4x13	T-SR-018-XX-A
230	15	45x2,8x17	T-SR-023-XX-A
300	19	43x2,8x17	T-SR-030-XX-A
350	22	43x3,0x17	T-SR-035-XX-A

Campo de aplicación: amoladora eléctrica, máquina cortadora, sierra de mesa.
Conexión convencional agujero Ø20mm, Ø22,2mm, Ø25,4mm, Ø30mm o de brida (máx. Ø230mm) M14, M16
Por favor especificar, XX=tipo de conexión, junto con el código





NTT - RH



Granito		
● disco sinterizado de corte diamantado	● protección al alma y agujeros refrigeradores	
● banda continua con perfil turbo	● excelente calidad de corte	
Ø	AxA	Código
115	2,0x10	T-NT-011-XX-A
125	2,2x10	T-NT-012-XX-A
180	2,4x10	T-NT-018-XX-A
230	2,6x10	T-NT-023-XX-A
300	3,0x10	T-NT-030-XX-A
350	3,2x10	T-NT-035-XX-A

Campo de aplicación: Amoladora eléctrica y sierra de mesa. Conexión convencional agujero Ø22mm o con brida M14, M16. **Por favor especificar, XX=tipo de conexión(22, M14 o M16), junto con el código**

TN



Disco cóncavo		
● disco sinterizado de corte diamantado	● banda semi continua	
● corte circular y oval	● reforzamiento y protección al alma	
● corte de piedra natural blanda y dura	● herramienta con múltiples aplicaciones	
Ø	AxA	Código
115	3,5x10	T-TN-011-XX-A
125	3,5x10	T-TN-012-XX-A
150	3,5x10	T-TN-015-XX-A
180	3,5x10	T-TN-018-XX-A
230	3,5x10	T-TN-023-XX-A

Campo de aplicación: Amoladora eléctrica y sierra de mesa. Conexión convencional agujero Ø22mm o con brida M14, M16. **Por favor especificar, XX=tipo de conexión(22, M14 o M16), junto con el código**

TST



Disco multiuso		
● corte y debaste de piedra natural	● banda continua con perfil turbo	
● superficie especial sinterizada 25mm	● alma reforzada	
● con brida M14	● herramienta con múltiples aplicaciones	
Ø	AxA	Código
105	2,7x8	T-ST-010-A
125	2,8x8	T-ST-012-A
230	3,0x8	T-ST-023-A

Campo de aplicación: amoladora eléctrica. Conexión con brida M14

TSG



Desbaste y corte		
● para marmol y piedra caliza	● borde continuo	
● electrodepositado de 30 mm de ancho	● Herramienta con aplicaciones flexibles	
● con brida M14		
Ø	WxH	Código
115	--	T-SG-011-A
125	--	T-SG-012-A
230	--	T-SG-023-A

Range of application: Angle grinder.



Accesorios



Bridas para discos de corte hasta Ø230mm

Tipo	Código	Tipo	Código
Latón Ø39,0mm; M14 - 4xM4	Z-FL-01	Aluminio Ø65,0mm M14 - 6xM5	Z-FL-07
Latón Ø39,0mm; M10 - 4xM4	Z-FL-02	Acero Ø65,0mm M14 - 6xM5	Z-FL-08
Latón Ø39,0mm; 5/8" - 4xM4	Z-FL-03	Aluminio Ø79,0mm M14 - 6xM5	Z-FL-09
Acero Ø39,0mm M14 - 4xM4	Z-FL-04	Acero Ø79,0mm M14 - 6xM5	Z-FL-10
Aluminio Ø49,0mm M14 - 4xM5	Z-FL-05	Alum. Ø98,0mm Ø22,2m - 8xM5	Z-FL-11
Acero Ø49,0mm M14 - 4xM5	Z-FL-06		

Campo de aplicación: amoladora eléctrica.





Reposición de Disco diamantado

Reutilizar un alma se traduce en un ahorro de recursos, coste, eficiencia y productividad. A través de la inspección técnica sobre la EN13236, existe la posibilidad de implantar en el alma nuevos segmentos diamantados.

Con ello, conseguimos una importante mejora en el aspecto económico y de la eficiencia, para un diámetro superior a 500mm. Existen excepciones para herramientas especiales.

M - 5 Mármol

MLTIS

Ø	Segm.	LxAxA	Código
500	36	40x3,8x8	T-M5-050W-A
600	42	40x4,6x10	T-M5-060W-A
700	40	40x5,0x10	T-M5-070W-A
725	40	40x5,0x10	T-M5-072W-A
800	46	40x5,5x10	T-M5-080W-A

BL - 6 Caliza

L

Ø	Segm.	LxAxA	Código
500	36	40x3,8x10	T-BL-050W-A
600	36	40x4,6x10	T-BL-060W-A
600	42	40x4,6x10	T-BL-060W-B
625	42	40x4,6x10	T-BL-062W-A
700	40	40x5,0x10	T-BL-070W-A
725	40	40x5,0x10	T-BL-072W-A
800	46	40x5,5x10	T-BL-080W-A
900	64	24x7,0x10	T-BL-090W-A
1000	70	24x7,0x10	T-BL-100W-A
1100	74	24x7/8x12	T-BL-110W-A
1200	80	24x8/9x12	T-BL-120W-A
1300	88	a. Anfr.	T-BL-130W-A
1400	92	a. Anfr.	T-BL-140W-A
1500	100	a. Anfr.	T-BL-150W-A
1600	108	a. Anfr.	T-BL-160W-A

MG Mármol / Granito

MLTIG

Ø	Segm.	LxAxA	Código
500	36	40x4,4x10	T-MG-050W-A
600	36	40x4,6x10	T-MG-060W-A
600	42	40x4,6x10	T-MG-060W-B

BL - 6K Caliza

L

Ø	Segm.	LxAxA	Código
500	60	20x3,8x10	T-BK-050W-A
600	72	20x4,6x10	T-BK-060W-A
625	72	20x4,6x10	T-BK-062W-A
700	80	20x5,0x10	T-BK-070W-A
725	80	20x5,0x10	T-BK-072W-A
800	92	20x5,5x10	T-BK-080W-A

G - 553 -5 -7

Granito / Compuesto de cuarzo

GE

Ø	Segm.	LxAxA	Código
500	60	20x3,8x10	T-GQ-050W-B
500	60	20x3,8x20	T-GQ-050W-A
600	72	20x4,6x10	T-GQ-060W-B
600	72	20x4,6x20	T-GQ-060W-A
700	80	20x5,0x20	T-GQ-070W-A
800	92	20x5,6x20	T-GQ-080W-A
1000	70	24x6/7x20	T-GQ-100W-A
1200	80	24x7/8x20	T-GQ-120W-A

SA - 50 Arenisca

A

Ø	Segm.	LxAxA	Código
500	30	40x3,8x10	T-SA-050W-A
600	36	40x4,6x10	T-SA-060W-A
800	38	40x6,5x10	T-SA-080W-A
900	64	24x7,0x10	T-SA-090W-A
1000	70	24x7,5x10	T-SA-100W-A
1200	80	24x8,0x10	T-SA-120W-A

GST



Corte en bloque - Granito Ø1600 - 3500mm

LG

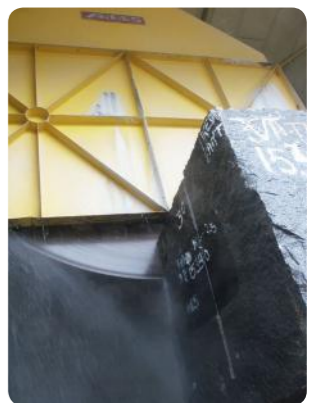
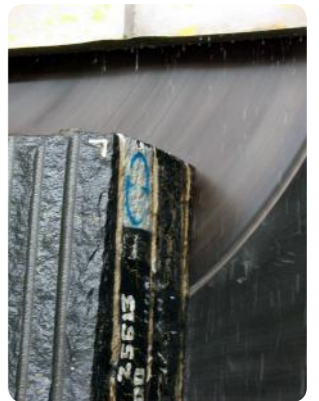
- soldadura de segmentos realizada en plata
- versión alma silenciosa hasta Ø2700mm
- segmentos sandwich con forma cónica
- servicio de reposición

Ø	Segmentos	LxAxA	Código
1600	104	24x9,0/9,5x12	T-GT-160-XX-B
		24x9,0/9,5x20	T-GT-160-XX-A
2000	128	24x10,5/11,0x12	T-GT-200-XX-B
		24x10,5/11,0x20	T-GT-200-XX-A
2500	140	24x11,5/12,5x12	T-GT-250-XX-B
		24x11,5/12,5x20	T-GT-250-XX-A
2700	140	24x11,5/12,5x12	T-GT-270-XX-B
		24x11,5/12,5x20	T-GT-270-XX-A
3000	160	24x11,5/12,5x12	T-GT-300-XX-B
		24x11,5/12,5x20	T-GT-300-XX-A
3500	180	24x12,5/13,5x12	T-GT-350-XX-B
		24x12,5/13,5x20	T-GT-350-XX-A

Por favor especificar, XX=diámetro del orificio, junto con el código

Reposición:

Ofrecemos el servicio de reposición en la zona de trabajo en un espacio breve de tiempo, sin límite de diámetro. Reponemos los segmentos, enderezamos, y tensionamos su disco con garantía de nuestros mejores profesionales.



Hasta 3500mm como nueva herramienta o como reposición.

Disco diamantado tipo G-GST para trabajo sobre bloque de granito, con óptimo resultado. Segmentos Iberina garantizan un alto volumen de corte, aumentando la productividad y alargando la durabilidad de la herramienta. Hasta diámetro 2700mm con posibilidad de alma silenciosa, versión Detenso.



Los segmentos sandwich conoidales minimizan la fricción y abrasión de los laterales.





S-NP

Hilo diamantado para procesos de modulación

MLTGT

- hilo de alta calidad
- alta resistencia a la tracción
- dos variantes (estándar o acabado fino)
- hilos especiales a consultar

Material	Perlas/m	Ø-Perlas	Código
Granito	40	8,5mm	H-1P-08-40-X
Granito	40	11mm	H-1P-11-40-X
Mármol	30	8,5mm	H-3P-08-30-X
Mármol	30	11mm	H-3P-11-30-X

Opciones:

S-NP - versión estándar **Para este producto especificar, S en vez de X, junto con el código**
S-NPW - versión corte suave (acabado fino) **Para este producto especificar, W en vez de X, junto con el código**



Hilo diamantado sinterizado para procesos de modulación. Con diámetro entre 8,5mm y 11mm. La cantidad de perlas por metro depende de la velocidad de corte deseada y de la potencia del mecanismo.

Hilo tipo SNP: genérico - para aplicaciones estándar.

Hilo tipo S-NPW: corte suave - para acabado fino y superficie lisa.

Ambos tipos de hilo están indicados para el uso de máquinas estacionarias estándar. Especialmente indicado para el funcionamiento en rodillos de diámetro reducido, tanto de avance, como de apoyo. Separadores de material sintético con gran resistencia a la abrasión, que facilitan la fijación de las perlas al hilo.

Este hilo diamantado está disponible en las siguientes versiones: **sin fin**, **abierto** (con / sin conector enroscado) o **cerrado** (conector de reparación o ensamblado).



Hilo diamantado sinterizado para corte en bloque. Con diámetro entre 8,5mm y 11mm. La cantidad de perlas por metro depende de la velocidad de corte deseada y de la potencia del mecanismo.

Separadores de material sintético con gran resistencia a la abrasión, que facilitan la fijación de las perlas al hilo.

Este hilo diamantado está disponible en las siguientes versiones: **sin fin**, **abierto** (con / sin conector enroscado) o **cerrado** (conector de reparación o ensamblado).



S-NB

Hilo para corte en bloque

MLTGT

- hilo de alta calidad
- alta resistencia a la tracción

Material	Perlas/m	Ø-Perlas	Código
Granito	35	8,5mm	H-1B-08-35-X
Granito	35	10,5mm	H-1B-10-35-X
Granito	35	11mm	H-1B-11-35-X
Mármol	30	8,5mm	H-3B-08-30-X
Mármol	30	11mm	H-3B-11-30-X
Travertino	35	8,5mm	H-5B-08-35-X
Travertino	35	11mm	H-5B-11-35-X

Variantes:

Hilo de fabricación personalizada según el tipo de máquina y su especificación. Varias versiones ofrecen un amplio rango de posibilidades.



Accesorios

Conexiones para hilos

- alta resistencia a la tracción
- alta durabilidad, flexible y robusto

Tipo	Para hilo de	Código
Conector de reparación con tope	8,5mm y 11mm	Z-VH-01
Conector enroscado	8,5mm y 11mm	Z-VH-02
Conector cardanico	8,5mm y 11mm	Z-VH-03
Ensamblado	8,5mm y 11mm	Z-VH-04





GR-34



Coronas de perforación

MLTGS AKEH

- segmentos en forma de punta
- soldadura de segmentos realizada en plata
- inicio del taladrado rápido y fácil
- resultado de alta calidad
- alta eficiencia en el proceso de fabricación
- amplio sector de uso y alta rentabilidad

Ø	LxAxA	Código	Ø	LxAxA	Código	Ø	LxAxA	Código
52	12x3,5x9	B-052-XXX-Y	112	12x3,5x9	B-112-XXX-Y	187	12x4,0x9	B-187-XXX-Y
57	12x3,5x9	B-057-XXX-Y	122	12x3,5x9	B-122-XXX-Y	192	12x4,0x9	B-192-XXX-Y
62	12x3,5x9	B-062-XXX-Y	127	12x3,5x9	B-127-XXX-Y	200	12x4,0x9	B-200-XXX-Y
67	12x3,5x9	B-067-XXX-Y	132	12x3,5x9	B-132-XXX-Y	202	12x4,0x9	B-202-XXX-Y
72	12x3,5x9	B-072-XXX-Y	138	12x3,5x9	B-138-XXX-Y	212	12x4,5x9	B-212-XXX-Y
82	12x3,5x9	B-082-XXX-Y	142	12x4,0x9	B-142-XXX-Y	225	12x4,5x9	B-225-XXX-Y
87	12x3,5x9	B-087-XXX-Y	152	12x4,0x9	B-152-XXX-Y	232	12x4,5x9	B-232-XXX-Y
92	12x3,5x9	B-092-XXX-Y	162	12x4,0x9	B-162-XXX-Y	250	12x4,5x9	B-250-XXX-Y
102	12x3,5x9	B-102-XXX-Y	172	12x4,0x9	B-172-XXX-Y	257	12x4,5x9	B-257-XXX-Y
107	12x3,5x9	B-107-XXX-Y	182	12x4,0x9	B-182-XXX-Y	300	10x5,0x9	B-300-XXX-Y

Longitud estándar: 50mm hasta 450mm - Conexión: 1¼", R½", M14, M16.
Por favor especificar, XXX=longitud e Y=conexión (1 - 1¼"; 2 - R½"; 3 - M14; 4 - M16), junto con el código
 Campo de aplicación: máquinas de perforación min. 2,0kW, máquinas estacionarias (convencionales o CNC). Velocidad periférica: 2 - 4,5m/s



GR-EF



Coronas de perforación extra fino

MLTGSKEC

- grosor del segmento reducido
- soldadura de segmentos realizada en plata
- taladrado rápido y fino
- extraordinario acabado
- alta eficiencia en el proceso de fabricación
- amplio sector de uso

Ø	AxA	Código	Ø	AxA	Código	Ø	AxA	Código
6	1,5x7	B-F-06-XXX	22	1,5x7	B-F-22-XXX	33	1,5x7	B-F-33-XXX
8	1,5x7	B-F-08-XXX	24	1,5x7	B-F-24-XXX	35	1,5x7	B-F-35-XXX
10	1,5x7	B-F-10-XXX	25	1,5x7	B-F-25-XXX	40	1,5x7	B-F-40-XXX
12	1,5x7	B-F-12-XXX	26	1,5x7	B-F-26-XXX	44	1,5x7	B-F-44-XXX
14	1,5x7	B-F-14-XXX	28	1,5x7	B-F-28-XXX	50	1,5x7	B-F-50-XXX
16	1,5x7	B-F-16-XXX	29	1,5x7	B-F-29-XXX	60	1,5x7	B-F-60-XXX
18	1,5x7	B-F-18-XXX	30	1,5x7	B-F-30-XXX	65	1,5x7	B-F-65-XXX
20	1,5x7	B-F-20-XXX	32	1,5x7	B-F-32-XXX	68	1,5x7	B-F-68-XXX

Longitud estándar: 50mm hasta 150mm - Conexión: R½" + M14
Por favor especificar, XXX=longitud, junto con el código
 Campo de aplicación: máquinas de perforación min. 2,0kW, máquinas estacionarias (convencionales o CNC). Velocidad periférica: 2 - 9m/s



BKF-G



Corona de perforación con fresa de rebaje

MLTGKE

- para agujero de desagüe
- con corona de perforación segmentada
- fresa de rebaje electrodepositada
- uso universal de piedra natural
- para drenaje e instalación eléctrica
- proceso en un solo paso
- fresa de rebaje intercambiable

Ø-Perforación	Ø-Rebaje	Código
97	116	B-K-97-116

Longitud estándar: 50mm hasta 200mm - Conexión: R½"
 Campo de aplicación: máquinas de perforación min. 2,0kW, máquinas estacionarias (convencionales o CNC). Velocidad periférica: 2 - 9m/s



R½" enroscar hacia la izquierda - consultar





HTB-S



Plato diamantado estándar M L T G S K E

- para granito- y comp. de cuarzo
- con agregado de grafito
- altura anilla diamantada: 8mm

Ø	Grano	Código
100	00 0 1 2 3	S-S-10-XX-Y
110	00 0 1 2 3	S-S-11-XX-Y

Conexión: SF (rápida helicoidal), Tornado, Ø22,2 o rosca M14

HTB-K



Plato diamantado + SF-resin M L T G S K E

- para granito- y comp. de cuarzo
- con agregado de grafito
- altura anilla diamantada: 8mm
- conexión SF sintético

Ø	Grano	Código
100	00 0 1 2 3	S-K-10-XX
110	00 0 1 2 3	S-K-11-XX

Conexión: SF sintético (rápida helicoidal). Evita la corrosión en la conexión de la máquina (acero o aluminio).

HTB-G



Plato diamantado con absorción de vibraciones M L T G S K E

- para granito- y comp. de cuarzo
- con agregado de grafito
- altura anilla diamantada: 8mm
- absorción de vibraciones

Ø	Grano	Código
100	00 0 1 2 3	S-G-10-XX

Conexión: SF con capa de caucho para la absorción de vibraciones

HTB-X



Plato diamantado en forma convexa M L G S K E

- para granito- y comp. de cuarzo
- con agregado de grafito
- altura capa diamantada: 6mm
- radio convexo 25mm

Ø	Grano	Código
100	00 0 1 2 3	S-X-10-XX-Y

Conexión: SF (rápida helicoidal), Tornado, Ø22,2 o rosca M14

HTT



Plato diamantado perfil turbo G S A E H

- para granito- y comp. de cuarzo
- perfil turbo
- altura anilla diamantada: 7mm

Ø	Grano	Código
100	0 1 2	S-T-10-X-Y
125	0 1 2	S-T-12-X-Y

Conexión: SF (rápida helicoidal), Tornado, Ø22,2 o rosca M14

HGA



Plato diamantado electrodepositado M L T K

- para mármol y caliza

Ø	Grano	Código
100	0 1 2 3	S-A-10-X-Y
125	0 1 2 3	S-A-12-X-Y

Conexión: SF (rápida helicoidal), Tornado, Ø22,2 o rosca M14

HSE



Plato diamantado grueso M L G S A K E H

- para granito- y comp. de cuarzo
- también p. materiales muy abrasivos
- muy elevada tasa de remoción
- altura capa diamantada: 8mm

Ø	Grano	Código
50	00 0	S-A-10-XX-Y
100	00 0	S-A-10-XX-Y

Conexión: SF (rápida helicoidal), Tornado, Ø22,2 o rosca M14

CDK



Plato diamantado DEKTON y Cerámica E C

- para DEKTON y cerámica
- con llenado sintético
- altura capa diamantada: 5mm
- segmentado

Ø	Grano	Código
100	1 2	S-C-10-X-Y

Conexión: SF (rápida helicoidal), Tornado, rosca M14

Por favor especificar, XX=tamaño de grano (00 0 1 2 3) e Y=conexión (1 - SF; 2 - Tornado; 3 - M14; 4 - 22,2mm), junto con el código.

GFF



Plato diamantado electrodepositado M L T K

- para mármol y caliza
- ecualiza y alisa
- para uso manual en seco o húmedo
- con suministro de agua interno

Ø	Grano	Altura del alma	Código
80	0	10	S-A-08-0
80	1	10	S-A-08-1
80	2	10	S-A-08-2

Conexión: Rosca M14



GFR



Fresa diamantada electrodepositada para cuencas M L T K

- para mármol y caliza
- ecualiza y alisa radios de 25mm
- para uso manual en seco o húmedo
- con suministro de agua interno

Ø	Grano	Radio	Código
80	0	25	S-R-08-0
80	1	25	S-R-08-1
80	2	25	S-R-08-2

Conexión: Rosca M14





Abraco



Lijas carburo de silicio (SiC) universal MLT SK GE CA H

- granito, mármol, caliza, comp. de cuarzo, etc.
- para operaciones de amolado en seco
- con soporte flexible
- para desbaste en máquinas manuales
- sin separación del recubrimiento abrasivo
- amplio sector de uso

#	Ø	Código	#	Ø	Código	#	Ø	Código
24	115	S-AB-02	60	115	S-AB-06	320	115	S-AB-32
36	115	S-AB-03	120	115	S-AB-12	400	115	S-AB-40
40	115	S-AB-04	220	115	S-AB-22	600	115	S-AB-60

Campo de aplicación: Amoladora eléctrica con Velcro®. (soportes en la página 31)
Unidad de embalaje: 50ud.

Hermes



Lijas carburo de silicio (SiC) Hermes MLT SK GE CA H

- granito, mármol, caliza, comp. de cuarzo, etc.
- para operaciones de amolado en seco
- con soporte flexible
- para desbaste en máquinas manuales
- sin separación del recubrimiento abrasivo
- amplio sector de uso

#	Ø	Código	#	Ø	Código	#	Ø	Código
24	115	S-HR-002-Y	180	115	S-HR-018-Y	800	115	S-HR-080-Y
36	115	S-HR-003-Y	220	115	S-HR-022-Y	1000	115	S-HR-100-Y
40	115	S-HR-004-Y	320	115	S-HR-032-Y	1200	115	S-HR-120-Y
80	115	S-HR-008-Y	400	115	S-HR-040-Y			
120	115	S-HR-012-Y	600	115	S-HR-060-Y			

#	Ø	Código	#	Ø	Código	#	Ø	Código
16	150	S-HM-001-Y	120	150	S-HM-015-Y	600	150	S-HM-060-Y
24	150	S-HM-002-Y	180	150	S-HM-018-Y	800	150	S-HM-080-Y
36	150	S-HM-003-Y	220	150	S-HM-022-Y	1000	150	S-HM-100-Y
40	150	S-HM-004-Y	320	150	S-HM-032-Y	1200	150	S-HM-120-Y
80	150	S-HM-008-Y	400	150	S-HM-040-Y			

Campo de aplicación: Amoladora eléctrica con Velcro® o autoadhesivo. (soportes en la página 31)
Unidad de embalaje: 50ud.

Por favor especificar, Y=conexión (1 - Velcro; 2 - autoadhesivo), junto con el código

Secco

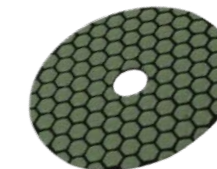


Lijas diamantadas Ø100mm uso en seco MLT SK GE CH

- granito, mármol, caliza, comp. de cuarzo, etc.
- para pulido en seco
- con soporte flexible
- para uso en máquinas manuales
- liga sintética con estructura especial
- amplio sector de uso

#	Código	#	Código	#	Código	#	Código	#	Código
50	S-KS-005	200	S-KS-020	800	S-KS-080	3000	S-KS-300	P negro	S-KS-PS
100	S-KS-010	400	S-KS-040	1500	S-KS-150	P blanco	S-KS-PW	Set	S-KS-CS

Campo de aplicación: Amoladora eléctrica con Velcro®. (soportes en la página 31)



APIX 100

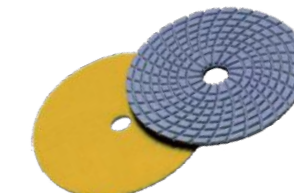


Lijas diamantadas Ø100mm uso en húmedo MLT SK GE CH

- granito, mármol, caliza, comp. de cuarzo, etc.
- liga sintética muy eficiente
- gran durabilidad
- excelente resultado de pulido
- para desbaste en máquinas manuales

#	Código	#	Código	#	Código	#	Código	#	Código
50	S-KA-005	200	S-KA-020	800	S-KA-080	3000	S-KA-300	P negro	S-KA-PS
100	S-KA-010	400	S-KA-040	1500	S-KA-150	P blanco	S-KA-PW	Set	S-KA-CS

Campo de aplicación: Amoladora eléctrica con Velcro®. (soportes en la página 31)



Cepillos abrasivos SiC



Cepillos para envejecido

- granito, mármol, caliza y travertino
- con grano de carburo de silicio
- gran durabilidad
- para desbaste en máquinas manuales

#	Ø	Código	#	Ø	Código	#	Ø	Código	#	Ø	Código	#	Ø	Código
24	100	S-1S-02	46	100	S-1S-04	80	100	S-1S-08	180	100	S-1S-18	320	100	S-1S-32
36	100	S-1S-03	60	100	S-1S-06	120	100	S-1S-12	240	100	S-1S-24	500	100	S-1S-50
24	130	S-2S-02	46	130	S-2S-04	80	130	S-2S-08	180	130	S-2S-18	320	130	S-2S-32
36	130	S-2S-03	60	130	S-2S-06	120	130	S-2S-12	240	130	S-2S-24	500	130	S-2S-50

Campo de aplicación: Amoladora eléctrica con rosca M14 + SF (rápida helicoidal)

Cepillos abrasivos diamante



Cepillos para envejecido

- granito, mármol, caliza y travertino
- con grano de diamante
- muy eficiente y con gran durabilidad
- para desbaste en máquinas manuales

#	Ø	Código	#	Ø	Código	#	Ø	Código	#	Ø	Código	#	Ø	Código
24	100	S-1D-02	46	100	S-1D-04	80	100	S-1D-08	180	100	S-1D-18	320	100	S-1D-32
36	100	S-1D-03	60	100	S-1D-06	120	100	S-1D-12	240	100	S-1D-24	500	100	S-1D-50
24	130	S-2D-02	46	130	S-2D-04	80	130	S-2D-08	180	130	S-2D-18	320	130	S-2D-32
36	130	S-2D-03	60	130	S-2D-06	120	130	S-2D-12	240	130	S-2D-24	500	130	S-2D-50

Campo de aplicación: Amoladora eléctrica con rosca M14 + SF (rápida helicoidal)

Accesorios



Soportes Velcro®

- soportes para lijas
- con Velcro® de alto rendimiento
- semirrígido o con 10mm espuma sintética
- conexión rosca M14

Ø	Rosca	Tipo	Código	Ø	Rosca	Tipo	Código
100	M14	semi rígido	Z-TH-104	75	M14	espuma sintética	Z-TS-074
115	M14	semi rígido	Z-TH-114	100	M14	espuma sintética	Z-TS-104
125	M14	semi rígido	Z-TH-124	115	M14	espuma sintética	Z-TS-114
150	M14	semi rígido	Z-TH-154	125	M14	espuma sintética	Z-TS-124
100	M14	trabajo pesado	Z-TD-104	150	M14	espuma sintética	Z-TS-154

- soportes para lijas
- con Velcro® de alto rendimiento
- rígido o con 2mm / 10mm espuma sintética
- conexión SF - rápida helicoidal

Ø	Rosca	Tipo	Código	Ø	Rosca	Tipo	Código
100	SF	rígido	Z-TR-10S	130	SF	2mm espuma	Z-T2-13S
130	SF	rígido	Z-TR-13S	100	SF	espuma sintética	Z-TS-10S
100	SF	2mm espuma	Z-T2-10S	130	SF	espuma sintética	Z-TS-13S

Campo de aplicación: Amoladora eléctrica con rosca M14 o SF (rápida helicoidal)

Soportes autoadhesivos

- con rosca M14
- para autoadhesivo

Ø	Rosca	Tipo	Código
100	M14	autoadhesivo	Z-TK-104

Campo de aplicación: Amoladora eléctrica con rosca M14



Cabezales de amolado

- conexión de rosca para máquina
- aluminio y capa de caucho
- conexión de SF para herramienta
- con absorción de vibraciones

Ø	Conexión herramienta	Rosca máquina	Código	Ø	Conexión herramienta	Rosca máquina	Código
100	SF	M14	Z-A-10S4	130	SF	M18	Z-A-13S8
100	SF	M18	Z-A-10S8	130	SF	M20	Z-A-13S2
100	SF	M20	Z-A-10S2	130	SF	M24x2	Z-A-13S0
				130	SF	M30	Z-A-13S3

- cabezales de imán (tornado)
- estándar o con absorción de vibraciones

Conexión herramienta	Rosca máquina	Tipo	Código	Conexión herramienta	Rosca máquina	Tipo	Código
Imán	M14	estándar	Z-A-M4	Imán	R1/2"	estándar	Z-A-MR
Imán	M16	estándar	Z-A-M6	Imán	M14	absorción	Z-A-M4-G

Campo de aplicación: Amoladora eléctrica y máquinas multifuncionales



Fresas Plato



1AV MLTK

- para mármol y caliza
- con palpador rotante
- electrodepositado

Ø	Radio	Código	Código anillo recambio	Ø	Radio	Código	Código anillo recambio
104	5	S-P1AV-05	S-E1AV-05	104	20	S-P1AV-20	S-E1AV-20
104	10	S-P1AV-10	S-E1AV-10	104	25	S-P1AV-25	S-E1AV-25
104	15	S-P1AV-15	S-E1AV-15	114	30	S-P1AV-30	S-E1AV-30

1EX

Ø	Radio	Código	Código anillo recambio	Ø	Radio	Código	Código anillo recambio
104	10	S-P1EX-10	S-E1EX-10	104	20	S-P1EX-20	S-E1EX-20
104	15	S-P1EX-15	S-E1EX-15	104	25	S-P1EX-25	S-E1EX-25

1N

Ø	Radio	Código	Código anillo recambio	Ø	Radio	Código	Código anillo recambio
63	6	S-P1N0-06	S-E1N0-06	70	10	S-P1N0-10	S-E1N0-10
70	8	S-P1N0-08	S-E1N0-08				

1D

Ø	Espesor	Código
95	18	S-P1D0-18

2N

Ø	Espesor	Código	Código anillo recambio
53	28	S-P2N0-28	S-E2N0-28

1F

Ø	Espesor	Código
104	10	S-P1F0-10

1NV para compuesto de cuarzo E

Ø	Espesor	Código	Código anillo recambio
66	8	S-P1NV-08	S-E1NV-08

- para compuesto de cuarzo
- solda. al vacío

2AV MLTK

- para mármol y caliza
- electrodepositado
- con palpador fijo

Ø	Radio	Código	Ø	Radio	Código	Ø	Radio	Código
102	5	S-P2AV-05	102	15	S-P2AV-15	102	25	S-P2AV-25
102	10	S-P2AV-10	102	20	S-P2AV-20	112	30	S-P2AV-30

Campo de aplicación: Amoladora eléctrica con rosca M14

Fresas Plato



3AV

- para granito
- con palpador rotante
- segmentado

Ø	Radio	Código
100	10	S-P3AV-10
100	15	S-P3AV-15
100	20	S-P3AV-20

3N LGEA

- para granito
- con palpador rotante
- segmento de banda continua

Ø	Código	Código anillo recambio
68	S-P3N0	S-E3N0

Campo de aplicación: Amoladora eléctrica con rosca M14

1UF MLTK

- para mármol y caliza
- electrodepositado

Ø	Altura	Código
75	50	S-P1UF-50

2UF LGEA

- para granito
- segmentado

Ø	Altura	Código
70	35	S-P2UF-35

Campo de aplicación: Amoladora eléctrica con rosca M14

Disco de corte mini

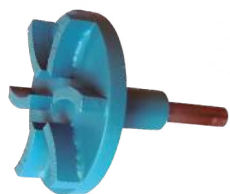


para pulidoras neumáticas y amoladoras rectas MLTSKGEA

● sinterizado ● perfil turbo				● electrodepositado			
Ø	Tipo	Espesor	Código	Ø	Tipo	Espesor	Código
25mm	Granito	2,0mm	S-MT-25G	25mm	Mármol	---	S-MT-25M
50mm	Granito	1,6mm	S-MT-50G	35mm	Mármol	---	S-MT-35M
85mm	Granito	1,6mm	S-MT-85G	50mm	Mármol	---	S-MT-50M

Campo de aplicación: Pulidoras neumáticas y amoladoras rectas con conexión de mango 6mm

Mini grinding wheel



for pneumatic grinder & straight grinder MLTSKGEA

● segmented ● with 6mm shaft			● reinforced steel body		
Ø	Type	Code	Ø	Type	Code
50mm	universal natural stone	S-MW-50	70mm	universal natural stone	S-MW-70
60mm	universal natural stone	S-MW-50	80mm	universal natural stone	S-MW-80

Range of application: Pneumatic & straight grinders with clamping chuck for 6mm shank

Lijas diamantadas mini



para pulidoras neumáticas MLTSKGE

● para granito, mármol y compuesto de cuarzo ● liga de resina (#500 - 8000)				● liga metálica (#60 - 500) ● excelente resultado de pulido							
Ø	#	Código	Ø	#	Código	Ø	#	Código	Ø	#	Código
25	60	S-MP-21	25	500	S-MP-25	50	60	S-MP-51	50	500	S-MP-55
25	120	S-MP-22	25	600	S-MP-26	50	120	S-MP-52	50	600	S-MP-56
25	200	S-MP-23	25	1000	S-MP-27	50	200	S-MP-53	50	1000	S-MP-57
25	400	S-MP-24	25	8000	S-MP-28	50	400	S-MP-54	50	8000	S-MP-58

Campo de aplicación: Pulidoras neumáticas y amoladoras rectas con conexión JPG150 (Pag. 35)

Hojas rodillo diamantadas mini



para rodillo expansivo Ø15mm y Ø30mm MLTSKGE

● para granito, mármol y compuesto de cuarzo ● liga de resina (#500 - 8000)				● liga metálica (#60 - 500) ● excelente resultado de pulido							
Ø	#	Código	Ø	#	Código	Ø	#	Código	Ø	#	Código
15	60	S-MB-11	15	500	S-MB-15	30	60	S-MB-31	30	500	S-MB-35
15	120	S-MB-12	15	600	S-MB-16	30	120	S-MB-32	30	600	S-MB-36
15	200	S-MB-13	15	1000	S-MB-17	30	200	S-MB-33	30	1000	S-MB-37
15	400	S-MB-14	15	8000	S-MB-18	30	400	S-MB-34	30	8000	S-MB-38

Campo de aplicación: Pulidoras neumáticas y amoladoras rectas con rodillo expansivo

Hojas rodillo diamantadas



para rodillo expansivo Ø50mm, Ø75mm y Ø100mm MLTSKGE

- para granito, mármol y compuesto de cuarzo
- liga metálica (#60 - 500)
- liga de resina (#500 - 8000)
- gran durabilidad
- excelente resultado de pulido
- para rodillos (Ø50mm, Ø75mm, Ø100mm)

Ø	#	Código	Ø	#	Código	Ø	#	Código	Ø	#	Código
50	60	S-SB-051	50	200	S-SB-053	50	500	S-SB-055	50	1000	S-SB-057
50	120	S-SB-052	50	400	S-SB-054	50	600	S-SB-056	50	8000	S-SB-058
75	60	S-SB-071	75	200	S-SB-073	75	500	S-SB-075	75	1000	S-SB-077
75	120	S-SB-072	75	400	S-SB-074	75	600	S-SB-076	75	8000	S-SB-078

Ø	#	Código	Ø	#	Código	Ø	#	Código	Ø	#	Código
100	60	S-SB-101	100	200	S-SB-103	100	500	S-SB-105	100	1000	S-SB-107
100	120	S-SB-102	100	400	S-SB-104	100	600	S-SB-106	100	8000	S-SB-108

Campo de aplicación: Pulidoras neumáticas y amoladoras rectas con rodillo expansivo

Freselines electrodepositados



para pulidoras neumáticas y amoladoras rectas MLTK

- electrodepositado
- mármol / caliza
- maletín de almacenaje
- diversas formas

Código S-FSET6

Campo de aplicación: Pulidoras neumáticas y amoladoras rectas con conexión de mango 6mm

Accesorios

Rodillo expansivo

- rosca M14 o. agujero Ø25mm

Ø	Conexión	T	Código
50	M14	42mm	Z-GW-544
50	25mm	42mm	Z-GW-542
75	25mm	38mm	Z-GW-732
75	25mm	42mm	Z-GW-742
100	25mm	38mm	Z-GW-132



Rodillo expansivo mini

- con mango de 6mm

Ø	Mango	T	Código
15	6mm	30mm	Z-GW-136
30	6mm	30mm	Z-GW-336



Eje Ø25mm para rodillo expansivo

- con suministro de agua interna

Versión	Conexión	T	Código
--	M14	38-42mm	Z-GW-034
sum. agua interno	M14	38-42mm	Z-GW-134



Conexión JPG150

- cierre roscado con mango de 6mm

Ø	Mango	Código
25	6mm	Z-A-J26
50	6mm	Z-A-J56





Calibrador cara frontal

para máquinas pulecantos

- herramienta universal
- soldadura de segmento realizada en plata
- alta tasa de remoción
- segmentada
- para caras frontales
- para granito, comp. de cuarzo y mármol
- alma reforzada
- calibración de imprecisiones angulares

Ø	LxAxA	Código
130	24x7x10	K-SK-130
150	24x7x10	K-SK-150

Campo de aplicación: Máquinas pulecantos con eje para calibrador de cara frontal.
Fabricación según su modelo de máquina.



Calibrador universal

aplicación universal para máquinas pulecantos

- herramienta universal
- soldadura de segmento realizada en plata
- alta tasa de remoción
- segmentada
- calibración de la parte inferior
- para granito, comp. de cuarzo y mármol
- alma reforzada
- para espesores de material uniformes

Ø	LxAxA	Código
170	24x7x10	K-KF-170
190	24x7x10	K-KF-190
200	24x7x10	K-KF-200
250	24x7x10	K-KF-250
260	24x7x10	K-KF-260

Campo de aplicación: Máquinas pulecantos con eje para calibración.
Fabricación según su modelo de máquina.



Herram. usos múltiples

para máquinas pulecantos Löffler

- herramienta universal
- disco y calibrador caras frontales
- alta tasa de remoción
- soldadura en plata
- para ranuras de drenaje y reforzando
- granito y comp. de cuarzo

Ø	LxAxA	Código
210	20x6x10 / 24x7x10	K-KWL-21

Campo de aplicación: Máquinas pulecantos Löffler



Alisador cara frontal

para afinar en máquinas pulecantos

- herramienta universal
- amplia capa abrasiva
- alta tasa de remoción
- segmentado
- para caras frontales y cantos
- para granito, comp. de cuarzo y mármol
- con llenado sintético
- procesado simple

Ø	ExA	Código
130	40x10	K-SS-130
150	50x10	K-SS-150

Campo de aplicación: Máquinas pulecantos con eje para afinar caras frontales y cantos.
Conexión: SF-R (fijación rápida helicoidal) o Fabricación según su modelo de máquina



Biselado

para máquinas pulecantos

- herramienta universal
- amplia capa abrasiva
- para granito, comp. de cuarzo y mármol
- con agregado de grafito
- para biselado uniforme

Ø	ExA	Código
130	40x7+2	K-FS-130

Campo de aplicación: Máquinas pulecantos con eje para biselado superior y/o inferior
Conexión: SF-R (fijación rápida helicoidal)





Planetas cara frontal



para caras frontales en máquinas pulecantes MLTSGEC

- herramienta universal
- para caras frontales
- segmentado con llenado sintético
- calibración de imprecisiones angulares
- para granito, comp. de cuarzo y mármol

Ø	H	Código
100	6+2	K-SP-100
110	6+2	K-SP-110

Campo de aplicación: Máquinas pulecantes con eje planetar
Fabricación según su modelo de máquina

Disco fresa



para máquinas pulecantes y sierra puente MLTSGEC

- para granito, mármol y caliza
- herramienta segmentada universal
- soldadura de segmento realizada en plata
- para ranuras de drenaje y para reforzando
- gran durabilidad y conservación de la forma
- con alma reforzada

Ø	ExA	Código	Ø	ExA	Código	Ø	ExA	Código	Ø	ExA	Código
100	5,0x10	U-F-510	300	5,0x10	U-F-530	400	5,0x10	U-F-540	500	5,0x10	U-F-550
	8,0x10	U-F-810		8,0x10	U-F-830		8,0x10	U-F-840		8,0x10	U-F-850
	10x10	U-F-110		10x10	U-F-130		10x10	U-F-140		10x10	U-F-150
150	5,0x10	U-F-515	350	12x8,0	U-F-230	450	12x8,0	U-F-240	600	12x8,0	U-F-250
	8,0x10	U-F-815		15x8,0	U-F-330		15x8,0	U-F-340		15x8,0	U-F-350
	10x10	U-F-115		18x8,0	U-F-430		18x8,0	U-F-440		18x8,0	U-F-450
				20x8,0	U-F-330		20x8,0	U-F-340		20x8,0	U-F-350
200	5,0x10	U-F-520	400	5,0x10	U-F-535	500	5,0x10	U-F-545	600	5,0x10	U-F-560
	8,0x10	U-F-820		8,0x10	U-F-835		8,0x10	U-F-845		8,0x10	U-F-860
	10x10	U-F-120		10x10	U-F-135		10x10	U-F-145		10x10	U-F-160
250	5,0x10	U-F-525	450	12x8,0	U-F-235	550	12x8,0	U-F-245	650	12x8,0	U-F-260
	8,0x10	U-F-825		15x8,0	U-F-335		15x8,0	U-F-345		15x8,0	U-F-360
	10x10	U-F-125		18x8,0	U-F-435		18x8,0	U-F-445		18x8,0	U-F-460
				20x8,0	U-F-335		20x8,0	U-F-345		20x8,0	U-F-360

Campo de aplicación: Máquinas pulecantes / sierra puente
Ø mas amplios consultar

APIX-3 pulir cantos



para máquinas pulecantes Ø130mm MLTSGEC

- para granito, comp. de cuarzo, mármol
- liga de resina muy eficiente (no envejece)
- con cantos redondeados y ranuras de agua
- gran durabilidad
- excelente resultado de pulido
- diferentes grados de dureza (duro / medio / blando)

#	Código	#	Código	#	Código	#	Código	#	Código
40	K-PA301-XY	150	K-PA305-XY	500	K-PA309-XY	1200	K-PA313-XY	3500	K-PA317-XY
60	K-PA302-XY	200	K-PA306-XY	600	K-PA310-XY	1500	K-PA314-XY	5000	K-PA318-XY
80	K-PA303-XY	300	K-PA307-XY	800	K-PA311-XY	1800	K-PA315-XY		
120	K-PA304-XY	400	K-PA308-XY	1000	K-PA312-XY	3000	K-PA316-XY		

Campo de aplicación: Máquinas pulecantes con Velcro® o SF-R (fijación rápida helicoidal). Por favor especificar, X=grado de dureza (1 -duro; 2 -medio; 3 -blando) e Y=conexión (1 -Velcro; 2 -SF-R), junto con el código.



APIX-5 pulir cantos



para máquinas pulecantes Ø150mm MLTSGEC

- para granito, comp. de cuarzo, Mármol
- liga de resina muy eficiente (no envejece)
- con cantos redondeado y ranuras de agua
- gran durabilidad
- excelente resultado de pulido
- diferentes grados de dureza (duro / medio / blando)

#	Código	#	Código	#	Código	#	Código	#	Código
40	K-PA501-XY	150	K-PA505-XY	500	K-PA509-XY	1200	K-PA513-XY	3500	K-PA517-XY
60	K-PA502-XY	200	K-PA506-XY	600	K-PA510-XY	1500	K-PA514-XY	5000	K-PA518-XY
80	K-PA503-XY	300	K-PA507-XY	800	K-PA511-XY	1800	K-PA515-XY		
120	K-PA504-XY	400	K-PA508-XY	1000	K-PA512-XY	3000	K-PA516-XY		

Campo de aplicación: Máquinas pulecantes con Velcro® o SF-R (fijación rápida helicoidal). Por favor especificar, X=grado de dureza (1 -duro; 2 -medio; 3 -blando) e Y=conexión (1 -Velcro; 2 -SF-R), junto con el código.



CEPIX



para biselado en máquinas pulecantes Ø130mm MLTSGEC

- para granito, comp. de cuarzo, Mármol
- liga de resina muy eficiente (no envejece)
- con ranuras de agua
- gran durabilidad
- excelente resultado de pulido
- absorción de vibraciones y agujero 20mm

#	Código	#	Código	#	Código	#	Código	#	Código
40	K-PC01-Y	200	K-PC06-Y	800	K-PC11-Y	2000	K-PC16-Y	8000	K-PC21-Y
60	K-PC02-Y	300	K-PC07-Y	1000	K-PC12-Y	3000	K-PC17-Y	10000	K-PC22-Y
80	K-PC03-Y	400	K-PC08-Y	1200	K-PC13-Y	4000	K-PC18-Y		
120	K-PC04-Y	500	K-PC09-Y	1500	K-PC14-Y	5000	K-PC19-Y		
150	K-PC05-Y	600	K-PC10-Y	1800	K-PC15-Y	6000	K-PC20-Y		

Campo de aplicación: Máquinas pulecantes con Velcro® o SF-R (fijación rápida helicoidal). Por favor especificar, Y=conexión (1 -Velcro; 2 -SF-R), junto con el código.





TFW



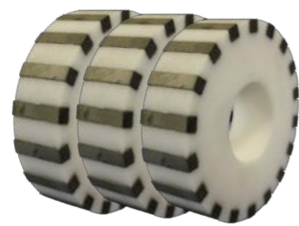
Herramienta multi disco

MLTGAK

- uso universal piedra natural
- para caras frontales
- Ø150mm o Ø180mm,
- anchura de fresado max.150mm
- muy grueso para dar forma
- con discos de corte especiales
- suministro de agua interno
- alta rentabilidad

Ø	Anchura de fresado	Eje	Código	Ø	Anchura de fresado	Eje	Código
150	126	M30	G-TW25-Y	180	126	M30	G-TW28-Y
150	140	-	G-TW45-Y	180	140	-	G-TW48-Y
150	150	ISO40	G-TW55-Y	180	150	ISO40	G-TW58-Y

Campo de aplicación: Máquinas multifuncionales o máquinas de control numérico
 Conexión: M30 o cono ISO40. **Por favor especificar, Y=conexión (1 - M30; 2 - ISO40), junto con el código.**



UFK



Fresa periférica con alma sintética

MLTGASK

- uso universal piedra natural
- con alma sintética para suavidad máxima
- reducido en ruido y peso
- reducida vibración durante el proceso
- consigue una alta calidad superficial
- anchura de fresado 30mm o 40mm
- altura del segmento 10mm (7+3mm)
- alta tasa de remoción
- paquetes de fresa para caras frontales
- para nivelación de superficies

Ø	Anchura de fresado	Código	Anchura de fresado	Código	Ø	Anchura de fresado	Código	Anchura de fresado	Código
150	30	G-UF315	40	G-UF415	400	30	G-UF340	40	G-UF440
300	30	G-UF330	40	G-UF430	450	30	G-UF345	40	G-UF445
350	30	G-UF335	40	G-UF435	500	30	G-UF350	40	G-UF450

Campo de aplicación: Máquinas multifuncionales, sierra puente, máquinas de control numérico
 Conexión: Estándar agujero 60mm (otro tipo de conexiones, consultar)

UFS



Fresa periférica

MLTGASK

- uso universal piedra natural
- alma de acero segmentada
- posible reposición
- anchura de fresado 30mm o 40mm
- altura del segmento 10mm (7+3mm)
- alta tasa de remoción
- paquetes de fresa para caras frontales
- para nivelación de superficies

Ø	Anchura de fresado	Código	Anchura de fresado	Código	Ø	Anchura de fresado	Código	Anchura de fresado	Código
78	30	G-US307	40	G-US407	300	30	G-US330	40	G-US430
100	30	G-US310	40	G-US410	350	30	G-US335	40	G-US435
150	30	G-US315	40	G-US415	400	30	G-US340	40	G-US440

Campo de aplicación: Máquinas multifuncionales, sierra puente, Máquinas de control numérico
 Conexión: Estándar agujero 60mm (otro tipo de conexiones, consultar)



EGD



Rodillos de alisar

MLTGSK

- para granito, mármol y caliza
- peso reducido
- para procesamiento sin vibraciones
- procesamiento del contorno macizo
- en grano grueso, medio, y liso
- preparación perfecta para el pulido

Ø	Posición	Espesor	Código	Ø	Posición	Espesor	Código
80	1	170mm	G-ED081-Y	150	1	200mm	G-ED151-Y
80	2	170mm	G-ED082-Y	150	2	200mm	G-ED152-Y
80	3	170mm	G-ED083-Y	150	3	200mm	G-ED153-Y

Campo de aplicación: Máquinas multifuncionales o máquinas de control numérico
 Conexión: M30 o cono ISO40. **Por favor especificar, Y=conexión (1 - M30; 2 - ISO40), junto con el código.**



PPD



Rodillos de pulido

MLTGSK

- para granito, mármol y caliza
- procesamiento del contorno macizo
- pre-pulido: #200 y #400
- acabado perfecto: paso #800 hasta #P
- con suministro de agua interno
- excelente pulido y sin rayas

Ø	#	Agujero	Espesor	Código	Ø	#	Agujero	Espesor	Código
75	200	43	172mm	G-PD071	100	200	conforme a cliente	200mm	G-PD101
75	400		172mm	G-PD072	100	400		200mm	G-PD102
75	800		172mm	G-PD073	100	800		200mm	G-PD103
75	1500		172mm	G-PD074	100	1500		200mm	G-PD104
75	3000		172mm	G-PD075	100	3000		200mm	G-PD105
75	P		172mm	G-PD076	100	P		200mm	G-PD106

Campo de aplicación: Máquinas multifuncionales o máquinas de control numérico
 Conexión: Agujero 43mm (otro tipo de conexiones, consultar)



FFE



Fresa de corte electrodepositada

MLTGSK

- electrodepositado completo
- para granito, cerámica, mármol y caliza
- herramienta universal
- procesamiento de cantos interiores y exteriores
- en diferentes tamaños de grano (pos. 1 y 2)
- con suministro de agua interno

Longitud útil	Ø	Grano	Código	Longitud útil	Ø	Grano	Código
70	25	1	G-FE072-1	70	25	2	G-FE072-2
100	25	1	G-FE102-1	100	25	2	G-FE102-2
120	25	1	G-FE122-1	120	25	2	G-FE122-2
140	25	1	G-FE142-1	140	25	2	G-FE142-2
100	30	1	G-FE103-1	100	30	2	G-FE103-2
120	30	1	G-FE123-1	120	30	2	G-FE123-2
150	30	1	G-FE153-1	150	30	2	G-FE153-2

Campo de aplicación: Máquinas de control numérico; Conexión: R1/2"
Rpm: 5000 - 6500 1/min, Avance: 150 - 400 mm/min.

PFN



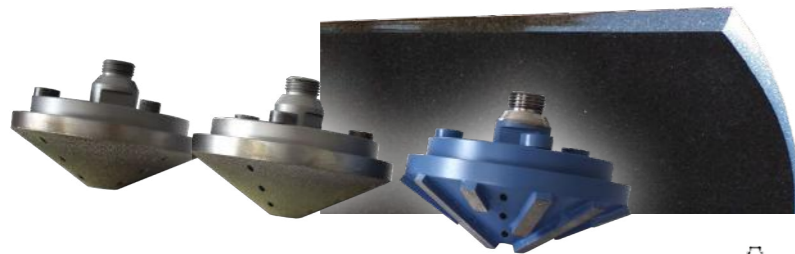
Fresa bisel 90°

MLTGASK

- segmentado para granito y mármol
- para crear biselados y surcos V
- 1. paso: ranurado, 2. paso: corte
- achaflanado manual no es necesario

Ø	Anchura de fresado	Código
300	20	G-PN30-Y
350	20	G-PN35-Y
400	20	G-PN40-Y

Campo de aplicación: Sierra puente; Conexión: Agujero según cliente
Velocidad periférica: 20 - 35m/s. - Por favor especificar, Y=conexión (Ø-agujero), junto con el código.



CCT



Herramienta de biselado

MLTGESK

- para granito, mármol y caliza
- para procesamiento cantos
- para biselados rectos o decrecientes (facetas)
- amplio sector de uso y herramienta de alta rentabilidad
- con suministro de agua interno
- desde 20° hasta 45°, según necesidades

Grano	Tipo	Grados	Código
0	segmentado	20° - 45°	G-CT-XX-0
1	electrodepositado	20° - 45°	G-CT-XX-1
2	electrodepositado	20° - 45°	G-CT-XX-2

Campo de aplicación: Máquinas multifuncionales o máquinas de control numérico
Conexión: R1/2" o según cliente - Por favor especificar, XX=grado (20° - 45°) junto con el código.

Portaherramientas en la página 84





CRC



Anillo de calibración

MLGATSK

- segmentado
- acabado grueso, medio o liso
- para granito, mármol, caliza
- preparación para pulido
- para máquinas de calibración
- espesor de material uniforme

Ø	LxAxA	Grano	Código
500	24x10x8	0 1 2	E-KR50-X
600	24x10x8	0 1 2	E-KR60-X
650	24x10x8	0 1 2	E-KR65-X
700	24x10x8	0 1 2	E-KR70-X
800	24x10x8	0 1 2	E-KR80-X
900	24x10x8	0 1 2	E-KR90-X

Campo de aplicación: Máquinas estacionarias de calibración - Conexión: Fabricación según su modelo de máquina. **Por favor especificar, X=tamaño de grano (0, 1, 2), junto con el código.**



CRS



Sistema anillo de calibración

MLGATSK

- segmentado
- acabado grueso, medio y liso
- para granito, mármol, caliza

Juego de calibración segmentado para instalación en grandes soportes de máquinas estacionarias de calibración. Ofrece una gran ventaja en grandes máquinas, gracias a no tener que desmontar necesariamente el anillo por completo. Desde Ø700mm hasta Ø1000mm adaptable en casi todos los sistemas de máquinas.

Ø	LxAxA	Grano	Código
700	24x10x8	0 1 2	E-KS07-X
800	24x10x8	0 1 2	E-KS08-X
900	24x10x8	0 1 2	E-KS09-X
1000	24x10x8	0 1 2	E-KS10-X

Campo de aplicación: Máquinas estacionarias de calibración - Conexión: Fabricación según su modelo de máquina. **Por favor especificar, X=tamaño de grano (0, 1, 2), junto con el código.**



CSM



Plato de calibración

MLGEATSK

- para granito, mármol y caliza
- procesamiento de superficies pequeñas y medianas
- soldadura de segmentos realizada en plata
- herramienta universal con alma reforzada
- tipo estándar o con relleno de sintético (suave)
- tamaños de grano grueso y mediano

Ø	Grano	LxAxA	Código estándar	Código llenado sintético
150	0 1	20x10x10	E-CM15S-X	E-CM15K-X
160	0 1	20x10x10	E-CM16S-X	E-CM16K-X
180	0 1	20x10x10	E-CM18S-X	E-CM18K-X
200	0 1	20x10x10	E-CM20S-X	E-CM20K-X

Campo de aplicación: máquinas multifuncionales, pulidoras de brazo o máquinas de control numérico. Conexión: Fabricación según su modelo de máquina - **Por favor especificar, X=tamaño de grano (0, 1), junto con el código.**



Sectores Frankfurt



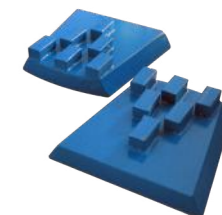
Sectores diamantados

MLGATSK

- herramienta universal
- segmentado
- grano grueso, mediano y fino
- llenado de resina (proceso suave)
- para granito y comp. de cuarzo
- para mármol y caliza

Grano	Código	Grano	Código	Grano	Código
50	E-SH05-X	120	E-SH12-X	200	E-SH20-X
80	E-SH08-X	140	E-SH14-X	230	E-SH23-X
100	E-SH10-X	170	E-SH17-X	270	E-SH27-X

Campo de aplicación: Máquinas multifuncionales y pulidoras de brazo



Sectores Fickert



Sectores diamantados

MLGETS

- amplia diversidad de tamaños de grano
- dimension: 130x60mm
- sinterizado para granito
- otras dimensiones a consultar

Grano	Duro	Medio	Blando	Grano	Duro	Medio	Blando	Grano	Duro	Medio	Blando
30/40	E-BA1	E-BA2	E-BA3	70/80	E-BE1	E-BE2	E-BE3	140/170	E-BJ1	E-BJ2	E-BJ3
40/50	E-BB1	E-BB2	E-BB3	80/100	E-BF1	E-BF2	E-BF3	170/200	E-BK1	E-BK2	E-BK3
50/60	E-BC1	E-BC2	E-BC3	100/120	E-BG1	E-BG2	E-BG3	200/230	E-BL1	E-BL2	E-BL3
60/70	E-BD1	E-BD2	E-BD3	120/140	E-BH1	E-BH2	E-BH3				

Campo de aplicación: Máquinas estacionarias, máquinas multifuncionales y pulidoras de brazo



Abrasivos Frankfurt PA



Abrasivos diamantados

- abrasivos diamantados para pulido Frankfurt
- muy eficiente liga de resina (no envejece)
- excelente resultado de pulido
- para granito, mármol y caliza
- tipo PA para equipos antiguos y materiales frágiles
- diferentes grados de dureza

Grano	Código	Grano	Código	Grano	Código	Grano	Código
40	E-PA01-X	180	E-PA07-X	600	E-PA13-X	5000	E-PA19-X
60	E-PA02-X	220	E-PA08-X	800	E-PA14-X	6000	E-PA20-X
80	E-PA03-X	280	E-PA09-X	1000	E-PA15-X	8000	E-PA21-X
100	E-PA04-X	320	E-PA10-X	1200	E-PA16-X	10000	E-PA22-X
120	E-PA05-X	400	E-PA11-X	1500	E-PA17-X		
150	E-PA06-X	500	E-PA12-X	3000	E-PA18-X	Polierer	E-PA23-X

Campo de aplicación: Máquinas multifuncionales y máquinas estacionarias de pulido.
 Por favor especificar, X=grado de dureza (1 -duro; 2 -medio; 3 -blando), junto con el código.

Abrasivos Frankfurt PA+



Abrasivos diamantados

- abrasivos diamantados para pulido Frankfurt
- muy eficiente liga de resina (no envejece)
- amplia capa abrasiva para alto rendimiento
- excelente resultado de pulido
- para granito, mármol y caliza
- diferentes grados de dureza

Grano	Código	Grano	Código	Grano	Código	Grano	Código
40	E-PB01-X	180	E-PB07-X	600	E-PB13-X	5000	E-PB19-X
60	E-PB02-X	220	E-PB08-X	800	E-PB14-X	6000	E-PB20-X
80	E-PB03-X	280	E-PB09-X	1000	E-PB15-X	8000	E-PB21-X
100	E-PB04-X	320	E-PB10-X	1200	E-PB16-X	10000	E-PB22-X
120	E-PB05-X	400	E-PB11-X	1500	E-PB17-X		
150	E-PB06-X	500	E-PB12-X	3000	E-PB18-X	Polierer	E-PB23-X

Campo de aplicación: Máquinas multifuncionales y máquinas estacionarias de pulido.
 Por favor especificar, X=grado de dureza (1 -duro; 2 -medio; 3 -blando), junto con el código.

Abrasivos Fickert PA



Abrasivos diamantados 140mm

- abrasivos diamantados para pulido
- muy eficiente liga de resina (no envejece)
- excelente resultado de pulido
- para granito, mármol y caliza
- tipo PA para equipos antiguos y materiales frágiles
- diferentes grados de dureza

Grano	Código	Grano	Código	Grano	Código	Grano	Código
24	E-PS01-X	120	E-PS08-X	320	E-PS14-X	1500	E-PS20-X
36	E-PS02-X	150	E-PS09-X	400	E-PS15-X	1800	E-PS21-X
46	E-PS03-X	180	E-PS10-X	600	E-PS16-X	2000	E-PS22-X
60	E-PS05-X	220	E-PS11-X	800	E-PS17-X	2200	E-PS23-X
80	E-PS06-X	240	E-PS12-X	1000	E-PS18-X	2600	E-PS24-X
100	E-PS07-X	280	E-PS13-X	1200	E-PS19-X	3000	E-PS25-X

Campo de aplicación: Máquinas multifuncionales y máquinas estacionarias de pulido.
 Por favor especificar, X=grado de dureza (1 -duro; 2 -medio; 3 -blando), junto con el código.

Abrasivos Fickert PA+



Abrasivos diamantados 140mm

- abrasivos diamantados para pulido
- muy eficiente liga de resina (no envejece)
- amplia capa abrasiva para alto rendimiento
- excelente resultado de pulido
- para granito, mármol y caliza
- diferentes grados de dureza

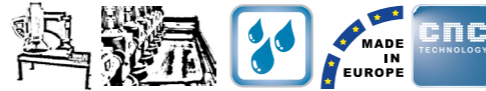
Grano	Código	Grano	Código	Grano	Código	Grano	Código
24	E-PT01-X	120	E-PT08-X	320	E-PT14-X	1500	E-PT20-X
36	E-PT02-X	150	E-PT09-X	400	E-PT15-X	1800	E-PT21-X
46	E-PT03-X	180	E-PT10-X	600	E-PT16-X	2000	E-PT22-X
60	E-PT05-X	220	E-PT11-X	800	E-PT17-X	2200	E-PT23-X
80	E-PT06-X	240	E-PT12-X	1000	E-PT18-X	2600	E-PT24-X
100	E-PT07-X	280	E-PT13-X	1200	E-PT19-X	3000	E-PT25-X

Campo de aplicación: Máquinas multifuncionales y máquinas estacionarias de pulido.
 Por favor especificar, X=grado de dureza (1 -duro; 2 -medio; 3 -blando), junto con el código.

Portaherramientas en la página 103



Abrasivos Fickert QA+



Abrasivos diamantados 170mm

- abrasivos diamantados para pulido
- muy eficiente liga de resina (no envejece)
- excelente resultado de pulido
- amplia capa abrasiva para alto rendimiento
- para granito, mármol y caliza
- diferentes grados de dureza

Grano	Código	Grano	Código	Grano	Código	Grano	Código
24	E-QA01-X	120	E-QA08-X	320	E-QA14-X	1500	E-QA20-X
36	E-QA02-X	150	E-QA09-X	400	E-QA15-X	1800	E-QA21-X
46	E-QA03-X	180	E-QA10-X	600	E-QA16-X	2000	E-QA22-X
60	E-QA05-X	220	E-QA11-X	800	E-QA17-X	2200	E-QA23-X
80	E-QA06-X	240	E-QA12-X	1000	E-QA18-X	2600	E-QA24-X
100	E-QA07-X	280	E-QA13-X	1200	E-QA19-X	3000	E-QA25-X

Campo de aplicación: Máquinas multifuncionales y máquinas estacionarias de pulido
 Por favor especificar, X=grado de dureza (1 -duro; 2 -medio; 3 -blando), junto con el código.

Abrasivos SP+



Abrasivos diamantados - Fickert y Pedrini

- abrasivos diam. para pulido
- muy eficiente liga de resina
- amplio campo de aplicación
- excelente resultado de pulido en todos tipos de granito
- para granito
- diferentes grados de dureza

Longitud	Altura	Aplicación	Máquina	Código
130	máximo	universal	Pedrini	E-SP01-X
140	bajo	equipos antiguos	Fickert	E-SP02-X
140	máximo	universal	Fickert	E-SP03-X
170	bajo	equipos antiguos	Fickert	E-SP04-X

Campo de aplicación: Máquinas multifuncionales y máquinas estacionarias de pulido
 Por favor especificar, X=grado de dureza (1 -duro; 2 -medio; 3 -blando), junto con el código.

PA+ Terzago



Abrasivos diamantados

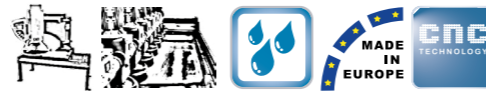
- sistema diamantado de pulido Ø130mm
- muy eficiente liga de resina
- resultado de pulido perfecto en granito
- liga de resina no envejece

Grano	Código	Grano	Código	Grano	Código	Grano	Código
36	E-TZ01	120	E-TZ05	400	E-TZ09	1500	E-TZ13
46	E-TZ02	150	E-TZ06	600	E-TZ10	3000	E-TZ14
60	E-TZ03	220	E-TZ07	800	E-TZ11	5000	E-TZ15
80	E-TZ04	320	E-TZ08	1000	E-TZ12	Polierer	E-TZ16

Campo de aplicación: Máquinas multifuncionales y máquinas estacionarias de pulido



FK - SiC



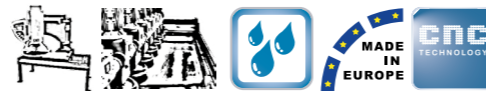
Cepillos - Fickert

- cepillos para envejecido
- con grano de carburo de silicio
- en liga de resina
- para mármol, caliza y granito

Grano	Código	Grano	Código	Grano	Código	Grano	Código
24	E-FKS01	60	E-FKS04	180	E-FKS07	500	E-FKS10
36	E-FKS02	80	E-FKS05	240	E-FKS08	800	E-FKS11
46	E-FKS03	120	E-FKS06	320	E-FKS09	1000	E-FKS12

Campo de aplicación: Máquinas multifuncionales y máquinas estacionarias de pulido

FK - Diamante



Cepillos - Fickert

- cepillos diamantados para envejecido
- con grano de diamante
- en liga de resina
- para granito y compuesto de cuarzo

Grano	Código	Grano	Código	Grano	Código	Grano	Código
24	E-FKD01	100	E-FKD06	280	E-FKD11	1000	E-FKD16
36	E-FKD02	120	E-FKD07	320	E-FKD12	1800	E-FKD17
46	E-FKD03	180	E-FKD08	500	E-FKD13		
60	E-FKD04	220	E-FKD09	600	E-FKD14		
80	E-FKD05	240	E-FKD10	800	E-FKD15		

Campo de aplicación: Máquinas multifuncionales y máquinas estacionarias de pulido

FR - SiC



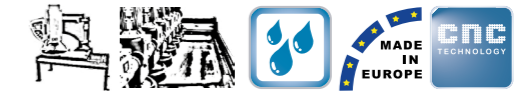
Cepillos - Frankfurt

- cepillos para envejecido
- con grano de carburo de silicio
- en liga de resina
- para mármol, caliza y granito

Grano	Código	Grano	Código	Grano	Código	Grano	Código
24	E-RFS01	60	E-RFS04	180	E-RFS07	500	E-RFS10
36	E-RFS02	80	E-RFS05	240	E-RFS08	1000	E-RFS11
46	E-RFS03	120	E-RFS06	320	E-RFS09		

Campo de aplicación: Máquinas multifuncionales y máquinas estacionarias de pulido

FR - Diamante



Cepillos - Frankfurt

- cepillos diamantados para envejecido
- con grano de diamante
- en liga de resina
- para granito y compuesto de cuarzo

Grano	Código	Grano	Código	Grano	Código	Grano	Código
24	E-RFD01	100	E-RFD06	280	E-RFD11	1000	E-RFD16
36	E-RFD02	120	E-RFD07	320	E-RFD12	1800	E-RFD17
46	E-RFD03	180	E-RFD08	500	E-RFD13		
60	E-RFD04	220	E-RFD09	600	E-RFD14		
80	E-RFD05	240	E-RFD10	800	E-RFD15		

Campo de aplicación: Máquinas multifuncionales y máquinas estacionarias de pulido

TZ - SiC



Cepillos - Terzago Ø130mm

- cepillos para envejecido
- con grano de carburo de silicio
- en liga de resina
- para mármol, caliza y granito

Grano	Código	Grano	Código	Grano	Código
36	E-TZS01	80	E-TZS04	240	E-TZS07
46	E-TZS02	120	E-TZS05	320	E-TZS08
60	E-TZS03	180	E-TZS06	500	E-TZS09

Campo de aplicación: máquinas multifuncionales y máquinas estacionarias de pulido

TZ - Diamante



Cepillos - Terzago Ø130mm

- cepillos diamantados para envejecido
- con grano de diamante
- en liga de resina
- para granito y compuesto de cuarzo

Grano	Código	Grano	Código	Grano	Código	Grano	Código
36	E-TZD01	80	E-TZD04	180	E-TZD07	280	E-TZD10
46	E-TZD02	100	E-TZD05	220	E-TZD08	320	E-TZD11
60	E-TZD03	120	E-TZD06	240	E-TZD09	500	E-TZD12

Campo de aplicación: Máquinas multifuncionales y máquinas estacionarias de pulido





FFD



Fresas de corte

- con segmento escalonado
- para trabajos rápidos y profesionales
- para granito normal y duro
- con suministro de agua interno

Longitud estándar	Ø	Versión	Código
27	21	----	CF-127-FFD
36	21		CF-136-FFD
46	21		CF-146-FFD
27	21	con segmento de perforación	CF-227-FFD
36	21		CF-236-FFD
46	21		CF-246-FFD

Campo de aplicación: Máquinas de control numérico; Conexión: R $\frac{1}{2}$ "
Referencia: Rebaje por pasada en espesores >3cm.
Rpm: 5000 - 6000 1/min, Avance: 300 - 500 mm/min.



FFE



Fresas de corte

- con segmento escalonado
- para trabajos rápidos y profesionales
- para compuesto de cuarzo y granito
- con suministro de agua interno

Longitud estándar	Ø	Versión	Código
27	21	----	CF-127-FFE
36	21		CF-136-FFE
46	21		CF-146-FFE
27	21	con segmento de perforación	CF-227-FFE
36	21		CF-236-FFE
46	21		CF-246-FFE

Campo de aplicación: Máquinas de control numérico; Conexión: R $\frac{1}{2}$ "
Referencia: Rebaje por pasada en espesores >3cm.
Rpm: 5000 - 6000 1/min, Avance: 300 - 500 mm/min.



FBC



Fresa de corte para Dekton

- para Dekton & Cerámica
- para trabajos rápidos y profesionales
- con suministro de agua interno
- para rebaje por pasada

Long. std.	Ø	Código	Long. std.	Ø	Código
35	24	CF-135-FBC	48	24	CF-245-FBC

Campo de aplicación: Máquinas de control numérico; Conexión: R $\frac{1}{2}$ "
Referencia: Rebaje por pasada - Rpm: 8000 - 10000 1/min. Avance: 500 - 600 mm/min.



FBM



Fresa de corte para mármol y piedra caliza

- electrodepositada
- para mármol y piedra caliza
- para trabajos rápidos y profesionales
- con suministro de agua interno
- con surco transversal
- para rebaje por pasada

Long. std.	Ø	Código	Long. std.	Ø	Código
35	16	CF-135-FBM	45	30	CF-345-FBM
35	20	CF-235-FBM	65	20	CF-265-FBM
45	16	CF-145-FBM	100	20	CF-200-FBM
45	20	CF-245-FBM			

Campo de aplicación: Máquinas de control numérico; Conexión: R $\frac{1}{2}$ "
Referencia: Rebaje por pasada en espesores >4cm.
Rpm: 5000 - 6500 1/min, Avance: 500 - 700 mm/min.



FBG



Fresa de corte para granito y piedra de ingeniería

- electrodepositada
- para granito y compuestos
- para trabajos rápidos y profesionales
- con suministro de agua interno
- con surco transversal
- para rebaje por pasada

Long. std.	Ø	Código	Long. std.	Ø	Código
35	16	CF-135-FBG	45	30	CF-345-FBG
35	20	CF-235-FBG	65	20	CF-265-FBG
45	16	CF-145-FBG	100	20	CF-200-FBG
45	20	CF-245-FBG			

Campo de aplicación: Máquinas de control numérico; Conexión: R $\frac{1}{2}$ "
Referencia: Rebaje por pasada en espesores >4cm.
Rpm: 5000 - 6500 1/min, Avance: 400 - 600 mm/min.



FFD-M



Fresas de corte

LGES

- segmentado
- para compuesto de cuarzo y granito
- para trabajos rápidos y profesionales
- con suministro de agua interno
- con segmento de perforación
- para rebaje por pasada

Longitud estándar	Ø	Código
70	30	CF-307-FDM
100	30	CF-310-FDM
120	30	CF-312-FDM
150	30	CF-315-FDM

Campo de aplicación: Máquinas de control numérico; Conexión: R $\frac{1}{2}$ "
Referencia: Rebaje por pasada en espesores >2cm.
Rpm: 5000 - 6000 1/min, Avance: 200 - 500 mm/min.



FBG-M



Fresas de corte

MLTKGC

- electrodepositado
- para mármol y caliza
- para trabajos rápidos y profesionales
- con suministro de agua interno
- ranura transversal para uso incremental
- alta tasa de remoción

Longitud estándar	Ø	Longitud diamantada	Código
70	10	30	CF-107-FGM
100	20	30	CF-210-FGM
120	20	30	CF-212-FGM
70	30	30	CF-307-FGM
100	30	30	CF-310-FGM
120	30	30	CF-312-FGM
150	30	30	CF-315-FGM

Campo de aplicación: Máquinas de control numérico; Conexión: R $\frac{1}{2}$ "
Referencia: Rebaje por pasada en espesores >3cm.
Rpm: 5000 - 6500 1/min, Avance: 500 - 700 mm/min.



FFM



Fresas de corte para mármol y caliza

MLTK

- casquillo intercambiable electrodepos.
- para mármol y caliza
- para adaptador (como se muestra abajo)
- con suministro de agua interno
- para rebaje por pasada
- procesamiento rápido y profesional

Tipo	Ø	Material	Versión	Código
M10	20	mármol	electrodepositado	CF-210-FFM
M12	20	mármol	electrodepositado	CF-212-FFM

Campo de aplicación: Máquinas de control numérico; Conexión: M10 / M12
Referencia: Rebaje por pasada
Rpm: 5000 - 6500 1/min, Avance: 500 - 700 mm/min.



FFG



Fresas de corte para granito y compuesto de cuarzo

GECS

- casquillo intercambiable sinterizado
- para comp. de cuarzo, granito y granito duro
- para adaptador (como se muestra abajo)
- con suministro de agua interno
- para rebaje por pasadal
- para trabajos rápidos y profesionales

Tipo	Ø	Material	Versión	Código
M10	20	granito y comp. de cuarzo	fina y precisa	CF-2F0-FFG
M12	20	granito y comp. de cuarzo	fina y precisa	CF-2F2-FFG
M10	20	para granito muy duro	grueso y rápido	CF-2G0-FFG
M12	20	para granito muy duro	grueso y rápido	CF-2G2-FFG

Campo de aplicación: Máquinas de control numérico; Conexión: M10 o M12
Referencia: Rebaje por pasada
Rpm: 5500 - 7500 1/min, Avance: 500 - 1200 mm/min.



FFC



Fresa de corte para Dekton / Cerámica

C

- casquillo intercambiable sinterizado
- para Dekton & Cerámica
- para adaptador (como se muestra abajo)
- con suministro de agua interno
- para rebaje por pasada
- para trabajos rápidos y profesionales

Type	Ø	Material	Version	Code
M10	20	Dekton / Ceramic	fine & precisely	CF-2F0-FFC
M12	20	Dekton / Ceramic	fine & precisely	CF-2F2-FFC

Campo de aplicación: Máquinas de control numérico; Conexión: M10 o M12
Referencia: Rebaje por pasada
Rpm: 7500 - 10000 1/min, Avance: 500 - 1200 mm/min.



Accesorios



Adaptador para FFG y FFM

- hecho de acero de alta resistencia
- con rosca M10 o M12
- conexión máquina - R $\frac{1}{2}$ "
- para casquillo intercambiable FFG y FFM

Longitud estándar	Ø	Versión	Código	Longitud estándar	Ø	Versión	Código
60	18	M10	Z-A-060	120	18	M10	Z-A-120
60	18	M12	Z-A-062	120	18	M12	Z-A-122
100	18	M10	Z-A-100	150	18	M10	Z-A-150
100	18	M12	Z-A-102	150	18	M12	Z-A-152

R $\frac{1}{2}$ " enroscar hacia la izquierda - consultar





Frangistone (Pos. 0)

MLGE



Mármol / Granito / Compuesto de cuarzo

El sistema patentado FRANGISTONE, tiene como finalidad acelerar el proceso de trabajo. Elimina un 60 % de material, posee una velocidad 4 veces más rápida que la tecnología tradicional, desvasta a gran velocidad y tiene una alta durabilidad. Todo ello se traduce en una clara reducción de gastos. Los elementos diamantados son intercambiables en todas las herramientas. Velocidad de avance de hasta 5000 mm/min en una sola pasada. No ofrece inconveniente alguno en la utilización posterior de cualquier herramienta fabricada por otras empresas. Rosca M8 o M10.



Razorstone (Pos. 1)

MLTGESK



Mármol / Granito / Compuesto de cuarzo

Patente original Razorstone de precorte con palpador para perfiles de acabado profesional con máquinas manuales. Hasta cinco veces más rápida que las herramientas de uso común. 50 % en reducción de costes gracias a su larga durabilidad en comparación con otras herramientas disponibles en mercado.

Recomendaciones: Rpm 4500 1/min, velocidad de avance: 3000mm/min



Perfect Form / Professional (Pos. 1 y 2)

GE



Granito / Compuesto de cuarzo

Fresa de forma (Posición 1 y 2) con palpador para perfiles de acabado profesional con máquinas manuales. Es necesario un paso de desbastado. Gracias a un moderno e innovador proceso de sintetización, permite un desbastado mucho más rápido y una larga durabilidad. Rosca M8 o M10.

Perfect Form 1 & 2: producto muy competitivo con una buena relación calidad-precio.

Professional 1 & 2: rectificado sin concesiones, con alta conservación del perfil en la herramienta.



Electrodepositado (Pos. 1 y 2)



Mármol

Fresa especialmente diseñada para trabajos en mármol (Posición 1 & 2) con palpador, para perfiles con acabado profesional con máquinas manuales. Nuestras fresas electrodepositadas se realizan siguiendo un proceso moderno e innovador el cual ofrece una fuerza elevada de desbastado al igual que una larga durabilidad de la herramienta. Rosca M8 o M10.

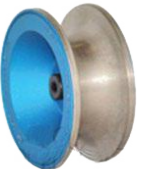
BiPower (Pos. 3)

MLTGESK



Mármol / Granito / Compuesto de cuarzo

Fresa no deformable para la rectificación perfecta de perfiles con máquinas manuales. Gracias su trabajo previo, las fresas de pulido trabajarán en unas condiciones óptimas, consiguiendo así una larga durabilidad y un perfecto acabado de pulido. Rosca M8 o M10.

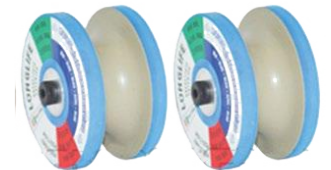


NewDiamaflex (Pos. 3, 4, 5, 6)



Mármol

Nueva fresa flexible de goma, especialmente diseñada para mármol (Posición 3,4,5,6) para perfiles perfectos sin ralladuras. Excelente acabado de pulido con resultados imbatibles, para uso en máquinas manuales. Rosca M8 o M10.



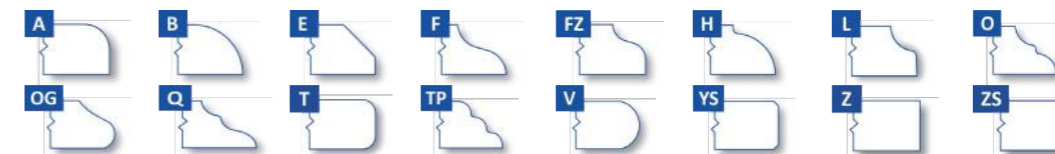
LongLife (Pos. 4, 5, 6)

MLTGESK



Mármol / Granito / Compuesto de cuarzo

Sistema innovador de pulido patentado. Se realizan con diamante de alta calidad sobre un alma de goma. Todo ello permite tener una gran cantidad de ventajas, larga durabilidad de la herramienta, reducción en los tiempos de trabajo, perfectos acabados de perfiles sin ralladuras y excelentes pulidos finales con resultado imbatibles. Para granito y compuesto de cuarzo. Rosca M8 o M10.



Perfil	Frangi-stone	Razor-stone	Seg-mentado Pos. 0	Perfekt Form Pos. 1	Perfekt Form Pos. 2	Profes-sional Pos. 1	Profes-sional Pos. 2	Electro-depo. Pos. 1	Electro-depo. Pos. 2	Bi-Power Pos. 3	LongLife Pos. 4, 5, 6	New Diamanflex Pos. 3,4,5,6
A20r5	--	--	--	--	--	PM-/P1	PM-/P2	--	--	PM-/B3	PM-/L4/L5/L6	--
A20r10	--	PM-/R	PM-/0	PM-/1	PM-/2	PM-/P1	PM-/P2	PM-/M1	PM-/M2	PM-/B3	PM-/L4/L5/L6	PM-3/4/5/6
A30r5	--	--	--	PM-/1	PM-/2	PM-/P1	PM-/P2	PM-/M1	PM-/M2	PM-/B3	PM-/L4/L5/L6	--
A30r15	--	PM-/R	PM-/0	PM-/1	PM-/2	PM-/P1	PM-/P2	PM-/M1	PM-/M2	PM-/B3	PM-/L4/L5/L6	PM-3/4/5/6
A30r20	--	--	--	PM-/1	PM-/2	PM-/P1	PM-/P2	PM-/M1	PM-/M2	PM-/B3	PM-/L4/L5/L6	--
A40r20	--	--	--	PM-/1	PM-/2	PM-/P1	PM-/P2	PM-/M1	PM-/M2	PM-/B3	PM-/L4/L5/L6	--
B20	--	PM-/R	PM-/0	PM-/1	PM-/2	PM-/P1	PM-/P2	PM-/M1	PM-/M2	PM-/B3	PM-/L4/L5/L6	PM-3/4/5/6
B30	PM-/F	PM-/R	PM-/0	PM-/1	PM-/2	PM-/P1	PM-/P2	PM-/M1	PM-/M2	PM-/B3	PM-/L4/L5/L6	PM-3/4/5/6
E20	--	PM-/R	--	PM-/1	PM-/2	--	--	--	--	--	--	--
E30	--	--	--	PM-/1	PM-/2	--	PM-/P2	PM-/M1	PM-/M2	PM-/B3	PM-/L4/L5/L6	--
F20	PM-/F	PM-/R	PM-/0	PM-/1	PM-/2	--	PM-/P2	PM-/M1	PM-/M2	PM-/B3	PM-/L4/L5/L6	--
F30	PM-/F	PM-/R	PM-/0	PM-/1	PM-/2	PM-/P1	PM-/P2	PM-/M1	PM-/M2	PM-/B3	PM-/L4/L5/L6	--
FZ30	PM-/F	PM-/R	PM-/0	PM-/1	PM-/2	PM-/P1	PM-/P2	PM-/M1	PM-/M2	PM-/B3	PM-/L4/L5/L6	--
H20	--	--	PM-/0	PM-/1	PM-/2	--	PM-/P2	PM-/M1	PM-/M2	PM-/B3	PM-/L4/L5/L6	PM-3/4/5/6
H30	PM-/F	--	PM-/0	PM-/1	PM-/2	PM-/P1	PM-/P2	PM-/M1	PM-/M2	PM-/B3	PM-/L4/L5/L6	--
L20	--	--	--	PM-/1	PM-/2	PM-/P1	PM-/P2	PM-/M1	PM-/M2	PM-/B3	PM-/L4/L5/L6	--
L30	--	--	--	PM-/1	PM-/2	PM-/P1	PM-/P2	PM-/M1	PM-/M2	PM-/B3	PM-/L4/L5/L6	--
O20	--	--	--	PM-/1	PM-/2	PM-/P1	PM-/P2	PM-/M1	PM-/M2	PM-/B3	PM-/L4/L5/L6	--
O30	PM-/F	PM-/R	PM-/0	--	PM-/2	--	PM-/P2	PM-/M1	PM-/M2	PM-/B3	PM-/L4/L5/L6	--
OG30	--	--	--	PM-/1	PM-/2	--	PM-/P2	PM-/M1	PM-/M2	PM-/B3	PM-/L4/L5/L6	--
Q20	--	--	--	PM-/1	PM-/2	--	PM-/P2	PM-/M1	PM-/M2	PM-/B3	PM-/L4/L5/L6	--
Q30	PM-/F	--	--	PM-/1	PM-/2	--	PM-/P2	PM-/M1	PM-/M2	PM-/B3	PM-/L4/L5/L6	--
T20r3	--	--	--	PM-/1	PM-/2	PM-/P1	PM-/P2	PM-/M1	PM-/M2	PM-/B3	PM-/L4/L5/L6	--
T30r3	--	--	--	PM-/1	PM-/2	PM-/P1	PM-/P2	PM-/M1	PM-/M2	PM-/B3	PM-/L4/L5/L6	--
T30r5	--	--	--	PM-/1	PM-/2	PM-/P1	PM-/P2	PM-/M1	PM-/M2	PM-/B3	PM-/L4/L5/L6	--
T30r10	--	PM-/R	--	PM-/1	PM-/2	PM-/P1	PM-/P2	PM-/M1	PM-/M2	PM-/B3	PM-/L4/L5/L6	--
T40r3,5	--	--	--	PM-/1	PM-/2	PM-/P1	PM-/P2	PM-/M1	PM-/M2	PM-/B3	PM-/L4/L5/L6	--
TP20	--	--	--	--	--	PM-/P1	PM-/P2	--	--	PM-/B3	PM-/L4/L5/L6	--
TP30	PM-/F	PM-/R	--	PM-/1	PM-/2	PM-/P1	PM-/P2	PM-/M1	PM-/M2	PM-/B3	PM-/L4/L5/L6	--
V20	--	PM-/R	PM-/0	PM-/1	PM-/2	PM-/P1	PM-/P2	PM-/M1	PM-/M2	PM-/B3	PM-/L4/L5/L6	PM-3/4/5/6
V30	--	PM-/R	PM-/0	PM-/1	PM-/2	PM-/P1	PM-/P2	PM-/M1	PM-/M2	PM-/B3	PM-/L4/L5/L6	PM-3/4/5/6
V31,7	--	--	PM-/0	PM-/1	PM-/2	PM-/P1	PM-/P2	--	--	PM-/B3	PM-/L4/L5/L6	--
V40	PM-/F	PM-/R	PM-/0	PM-/1	PM-/2	PM-/P1	PM-/P2	PM-/M1	PM-/M2	PM-/B3	PM-/L4/L5/L6	PM-3/4/5/6
V50	PM-/F	--	PM-/0	PM-/1	PM-/2	PM-/P1	PM-/P2	PM-/M1	PM-/M2	PM-/B3	PM-/L4/L5/L6	--
V60	PM-/F	--	PM-/0	PM-/1	PM-/2	PM-/P1	PM-/P2	PM-/M1	PM-/M2	PM-/B3	PM-/L4/L5/L6	--
YS20 3x3	--	--	--	PM-/1	PM-/2	PM-/P1	PM-/P2	PM-/M1	PM-/M2	PM-/B3	PM-/L4/L5/L6	--
YS30 3x3	--	--	--	PM-/1	PM-/2	PM-/P1	PM-/P2	PM-/M1	PM-/M2	PM-/B3	PM-/L4/L5/L6	--
Z30	--	--	--	PM-/1	PM-/2	PM-/P1	PM-/P2	--	PM-/M2	PM-/B3	PM-/L4/L5/L6	--
Z50	--	--	--	--	--	PM-/P1	PM-/P2	--	--	PM-/B3	PM-/L4/L5/L6	--
ZS20	--	--	--	PM-/1	PM-/2	PM-/P1	PM-/P2	--	PM-/M2	PM-/B3	PM-/L4/L5/L6	--
ZS30	--	--	--	PM-/1	PM-/2	PM-/P1	PM-/P2	--	PM-/M2	PM-/B3	PM-/L4/L5/L6	--

Código? Como escoger la fresa de perfil correcta?

La estructura numérica de la herramienta es la siguiente:

PM- A20r5 -P1

- F** - Frangistone
- R** - Razorstone
- 0** - Segmentado
- 1** - PerfektForm 1
- 2** - PerfektForm 2
- P1** - Professional 1
- P2** - Professional 2
- M1** - Electrodepositado 1
- M2** - Electrodepositado 2
- B3** - BiPower
- L4** - LongLife 4
- L5** - LongLife 5
- L6** - LongLife 6
- 3** - NewDiamanflex 3
- 4** - NewDiamanflex 4
- 5** - NewDiamanflex 5
- 6** - NewDiamanflex 6

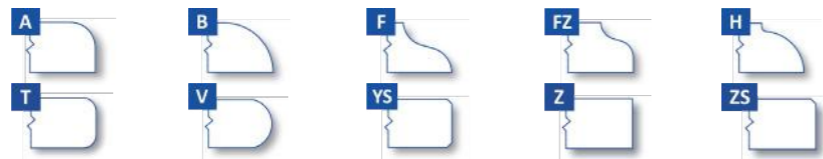
perfil	Frangi-stone	Razor-stone	Seg-mentado Pos. 1	Perfekt Form Pos. 1	Perfekt Form Pos. 2	Profes-sional Pos. 1
A20r5	--	--	--	--	--	PM- -P1
A20r10	--	PM-/R	PM-/0	PM-/1	PM-/2	
	--					

- PM** - Perfil para máquinas manuales (a partir de la página 56)
- PS** - Perfil para máquinas semiautom. (a partir de la página 60)
- PC** - Perfil para máquinas - CNC (a partir de la página 62)

IW Line (Pos. 0 - 6) MLGE

Mármol / Granito / Comp. de cuarzo

Esta línea de fresas de perfil ha sido especialmente diseñada para conseguir un rápido desbaste y a la vez, un pulido brillante. Realizada de acuerdo a nuestras tecnologías patentadas como Frangistone y LongLife. Estas fresas de perfil con alimentación de agua interna pueden ser montadas en cualquier máquina semi-automática (Thibaut, OMA) que usen herramientas con palpador. Broca estándar 22,2 mm para máquinas con rosca M8 o M10. Referencia: Rpm 4500 1/min, velocidad de avance: 3000mm/min



perfil	Frangistone	Segmentado Pos. 0	Zenith Pos. 1	Zenith Pos. 2	Electro-dep. Pos. 1	Electro-dep. Pos. 2	Bi-Power Pos. 3	LongLife Pos. 4, 5, 6
A20r10	--	--	PS-/Z1	PS-/Z2	PS-/M1	PS-/M2	PS-/B3	PS-/L4/L5/L6
A30r5	--	--	PS-/Z1	PS-/Z2	PS-/M1	PS-/M2	PS-/B3	PS-/L4/L5/L6
A30r15	PS-/F	--	PS-/Z1	PS-/Z2	PS-/M1	PS-/M2	PS-/B3	PS-/L4/L5/L6
A30r20	PS-/F	--	PS-/Z1	PS-/Z2	PS-/M1	PS-/M2	PS-/B3	PS-/L4/L5/L6
A40r20	PS-/F	--	PS-/Z1	PS-/Z2	PS-/M1	PS-/M2	PS-/B3	PS-/L4/L5/L6
B20	PS-/F	--	PS-/Z1	PS-/Z2	PS-/M1	PS-/M2	PS-/B3	PS-/L4/L5/L6
B30	PS-/F	PS-/0	PS-/Z1	PS-/Z2	PS-/M1	PS-/M2	PS-/B3	PS-/L4/L5/L6
F20	PS-/F	PS-/0	--	PS-/Z2	PS-/M1	PS-/M2	PS-/B3	PS-/L4/L5/L6
F30	PS-/F	PS-/0	--	PS-/Z2	PS-/M1	PS-/M2	PS-/B3	PS-/L4/L5/L6
FZ30	PS-/F	PS-/0	PS-/Z1	PS-/Z2	PS-/M1	PS-/M2	PS-/B3	PS-/L4/L5/L6
H30	PS-/F	PS-/0	PS-/Z1	PS-/Z2	PS-/M1	PS-/M2	PS-/B3	PS-/L4/L5/L6
T30r5	--	--	PS-/Z1	PS-/Z2	PS-/M1	PS-/M2	PS-/B3	PS-/L4/L5/L6
V20	--	--	PS-/Z1	PS-/Z2	PS-/M1	PS-/M2	PS-/B3	PS-/L4/L5/L6
V30	PS-/F	PS-/0	PS-/Z1	PS-/Z2	PS-/M1	PS-/M2	PS-/B3	PS-/L4/L5/L6
V40	PS-/F	PS-/0	PS-/Z1	PS-/Z2	PS-/M1	PS-/M2	PS-/B3	PS-/L4/L5/L6
V50	PS-/F	PS-/0	--	PS-/Z2	PS-/M1	PS-/M2	PS-/B3	PS-/L4/L5/L6
YS20 3x3	--	--	PS-/Z1	PS-/Z2	PS-/M1	PS-/M2	PS-/B3	PS-/L4/L5/L6
YS30 3x3	--	--	PS-/Z1	PS-/Z2	PS-/M1	PS-/M2	PS-/B3	PS-/L4/L5/L6
Z30	--	--	PS-/Z1	PS-/Z2	--	PS-/M2	PS-/B3	PS-/L4/L5/L6
ZS20	--	--	PS-/Z1	PS-/Z2	--	PS-/M2	PS-/B3	PS-/L4/L5/L6
ZS30	--	--	PS-/Z1		--	PS-/M2	PS-/B3	PS-/L4/L5/L6

Herramienta de rectificación interna

Mármol / Granito / Compuesto de cuarzo

Ø	Tipo	Altura	Código
40	borde continuo	35	PS-435
80	segmentado	33	PS-833
80		43	PS-843

Herramienta de rectificación interna con palpador. Esencial para procesos de recortes interiores en encimeras. Prepara el borde para el desbaste y pulido. Ø80mm - segmentado, Ø40mm borde continuo.

Herramienta rectificadora

Mármol / Granito / Compuesto de cuarzo

Tipo	Altura	Código
sinterizado	30	PS-E03

Herramienta de rectificado sintetizado. Ideal para procesos en losas de espesor irregular. Esta herramienta es ligera y fácil de montar en nuestras fresas para posición 1. Todas las herramientas están fabricadas con los métodos más avanzados de sintetización, permitiendo de este modo larga durabilidad y eficacia. Todo ello se traduce en una gran reducción de costes.

Accesorios

Palpador

Frangistone y fresas de forma

Para máquinas manuales o semi-automáticas construidas en acero con perfiles abiertos y cerrados. Acoplable en Frangistone y fresas de perfil.

Tipo máquinas manuales	Perfil	Código
fresas de forma	perfil abierto	Z-PM01
Frangistone		Z-PM02
fresas de forma	perfil cerrado	Z-PM03
Frangistone		Z-PM04

Tipo máquinas semi-automáticas	Perfil	Código
fresas de forma	perfil abierto	Z-PS01
Frangistone		Z-PS02
fresas de forma	perfil cerrado	Z-PS03
Frangistone		Z-PS04

Adaptador

Frangistone y profile wheels

Para máquinas manuales y semi-automáticas construidas en acero con rosca R1/2"

Tipo máquinas manuales	Altura completa	Código
R1/2"	60	Z-PM05

Tipo máquinas semi-automáticas	Altura (completa)	Altura (resalte)	Código
R1/2"	82,5	28	Z-PS05
5/8" x 11 UNC	74,5	28	Z-PS06

Tornillos y tuercas

Frangistone y profile wheels

Los respectivos tornillos y tuercas para sus herramientas. Disponible en un acabado fino con acero de alta calidad.



XT - Tools

Granito / Compuesto de cuarzo

Fresas de perfil para CNC. Diseñadas especialmente para ser usadas en granito y compuestos de cuarzo, con rosca R1/2" y con un diámetro mínimo de 20mm. Pos. 1 & 2 fresas de perfil electrodepositadas para procesos de desbaste completo. Deja la superficie en perfectas condiciones para la próxima operación. Pos 3. Fresa de perfil con electrodepositado extra fino, con ella se completa el proceso de lijado con un excelente acabado, para seguidamente continuar con el proceso de pulido. Pos. 4, 5, 6 Herramientas de pulido, generan un excelente resultado tanto en granito como en compuestos de cuarzo.

MLTGESK



A

Perfil	T*	Ø-min	Ø-max	Pos. 1	Pos. 2	Pos. 3	Pos. 4	Pos. 5	Pos. 6	Set
A30r5	30	20	34	PC-/T1	PC-/T2	PC-/T3	PC-/T4	PC-/T5	PC-/T6	PC-/TS
A30r10	30	20	44	PC-/T1	PC-/T2	PC-/T3	PC-/T4	PC-/T5	PC-/T6	PC-/TS
A30r15	30	20	54	PC-/T1	PC-/T2	PC-/T3	PC-/T4	PC-/T5	PC-/T6	PC-/TS
A40r5	40	20	34	PC-/T1	PC-/T2	PC-/T3	PC-/T4	PC-/T5	PC-/T6	PC-/TS
A40r10	40	20	44	PC-/T1	PC-/T2	PC-/T3	PC-/T4	PC-/T5	PC-/T6	PC-/TS
A40r15	40	20	54	PC-/T1	PC-/T2	PC-/T3	PC-/T4	PC-/T5	PC-/T6	PC-/TS

AS

Perfil	T*	Ø-min	Ø-max	Pos. 1	Pos. 2	Pos. 3	Pos. 4	Pos. 5	Pos. 6	Set
A30Sr5	30	20	34	PC-/T1	PC-/T2	PC-/T3	PC-/T4	PC-/T5	PC-/T6	PC-/TS
A30Sr10	30	20	44	PC-/T1	PC-/T2	PC-/T3	PC-/T4	PC-/T5	PC-/T6	PC-/TS
A30Sr15	30	20	54	PC-/T1	PC-/T2	PC-/T3	PC-/T4	PC-/T5	PC-/T6	PC-/TS
A40Sr5	40	20	34	PC-/T1	PC-/T2	PC-/T3	PC-/T4	PC-/T5	PC-/T6	PC-/TS
A40Sr10	40	20	44	PC-/T1	PC-/T2	PC-/T3	PC-/T4	PC-/T5	PC-/T6	PC-/TS
A40Sr15	40	20	54	PC-/T1	PC-/T2	PC-/T3	PC-/T4	PC-/T5	PC-/T6	PC-/TS

CD

Perfil	T*	Ø-min	Ø-max	Pos. 1	Pos. 2	Pos. 3	Pos. 4	Pos. 5	Pos. 6	Set
CD30	30	20	20	PC-/T1	PC-/T2	PC-/T3	PC-/T4	PC-/T5	PC-/T6	PC-/TS
CD40	40	20	20	PC-/T1	PC-/T2	PC-/T3	PC-/T4	PC-/T5	PC-/T6	PC-/TS
CD50	50	20	20	PC-/T1	PC-/T2	PC-/T3	PC-/T4	PC-/T5	PC-/T6	PC-/TS

CD1S

Perfil	T*	Ø-min	Ø-max	Pos. 1	Pos. 2	Pos. 3	Pos. 4	Pos. 5	Pos. 6	Set
CD1S20	30	20	20	PC-/T1	PC-/T2	PC-/T3	PC-/T4	PC-/T5	PC-/T6	PC-/TS
CD1S30	40	20	20	PC-/T1	PC-/T2	PC-/T3	PC-/T4	PC-/T5	PC-/T6	PC-/TS
CD1S40	50	20	20	PC-/T1	PC-/T2	PC-/T3	PC-/T4	PC-/T5	PC-/T6	PC-/TS

CS1S

Perfil	T*	Ø-min	Ø-max	Pos. 1	Pos. 2	Pos. 3	Pos. 4	Pos. 5	Pos. 6	Set
CS1S20	30	20	33	PC-/T1	PC-/T2	PC-/T3	PC-/T4	PC-/T5	PC-/T6	PC-/TS
CS1S30	40	20	33	PC-/T1	PC-/T2	PC-/T3	PC-/T4	PC-/T5	PC-/T6	PC-/TS
CS1S40	50	20	33	PC-/T1	PC-/T2	PC-/T3	PC-/T4	PC-/T5	PC-/T6	PC-/TS

CD2S

Perfil	T*	Ø-min	Ø-max	Pos. 1	Pos. 2	Pos. 3	Pos. 4	Pos. 5	Pos. 6	Set
CD2S20	20	20	33	PC-/T1	PC-/T2	PC-/T3	PC-/T4	PC-/T5	PC-/T6	PC-/TS
CD2S30	30	20	33	PC-/T1	PC-/T2	PC-/T3	PC-/T4	PC-/T5	PC-/T6	PC-/TS
CD2S40	40	20	33	PC-/T1	PC-/T2	PC-/T3	PC-/T4	PC-/T5	PC-/T6	PC-/TS

T

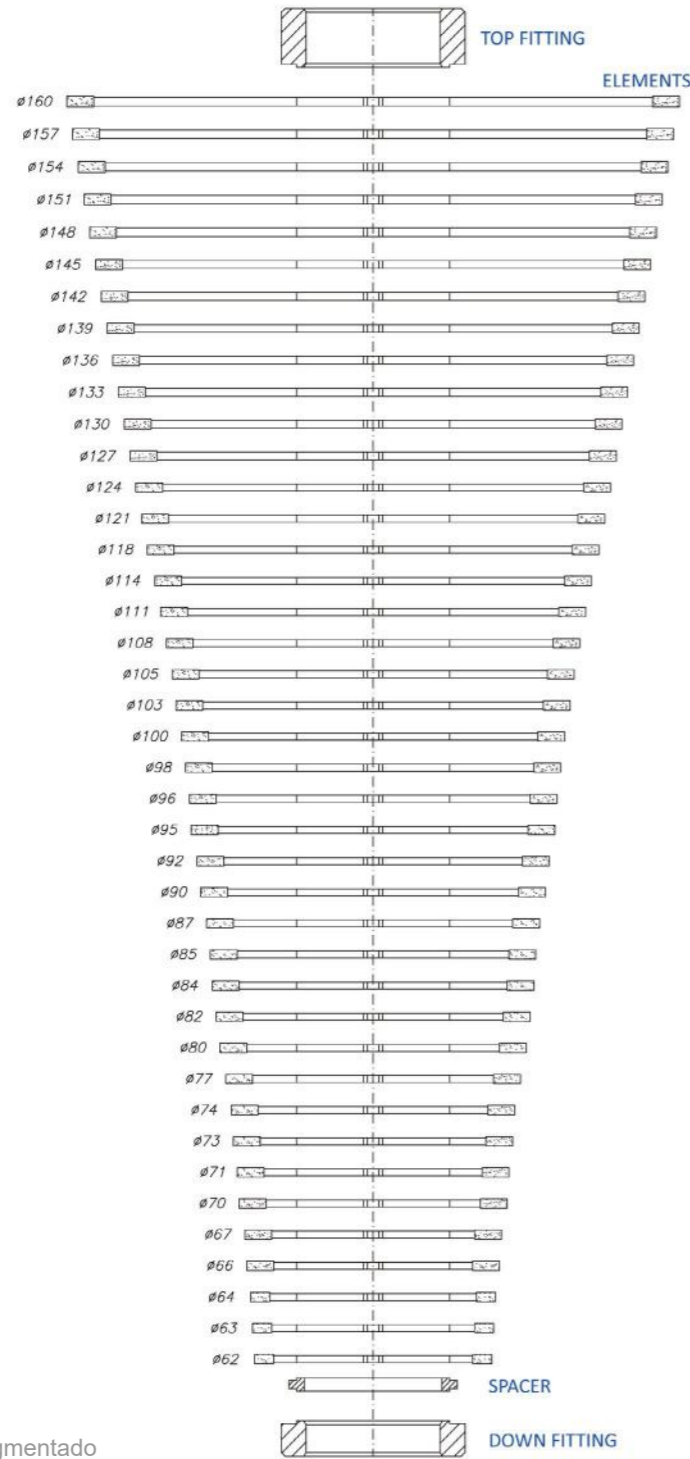
Perfil	T*	Ø-min	Ø-max	Pos. 1	Pos. 2	Pos. 3	Pos. 4	Pos. 5	Pos. 6	Set
T20r5	20	20	33	PC-/T1	PC-/T2	PC-/T3	PC-/T4	PC-/T5	PC-/T6	PC-/TS
T30r5	30	20	33	PC-/T1	PC-/T2	PC-/T3	PC-/T4	PC-/T5	PC-/T6	PC-/TS
T30r10	40	20	45	PC-/T1	PC-/T2	PC-/T3	PC-/T4	PC-/T5	PC-/T6	PC-/TS
T40r5	40	20	33	PC-/T1	PC-/T2	PC-/T3	PC-/T4	PC-/T5	PC-/T6	PC-/TS
T40r10	40	20	45	PC-/T1	PC-/T2	PC-/T3	PC-/T4	PC-/T5	PC-/T6	PC-/TS

* Altura de material procesado

CNC Elementos Frangistone Granito / Compuesto de cuarzo

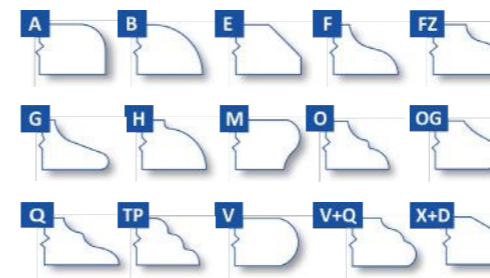
La innovadora y patentada herramienta Frangistone, está especialmente diseñada para acelerar el proceso de trabajo. Posee elementos intercambiables diamantados en todos los perfiles, con una velocidad de avance hasta 5000mm/min en una pasada. No ofrece inconveniente alguno en la utilización posterior de cualquier herramienta fabricada por otras empresas.

MLGE



Ø	E*	Código
160	2mm	PC-F01
157	2mm	PC-F02
154	2mm	PC-F03
151	2mm	PC-F04
148	2mm	PC-F05
145	2mm	PC-F06
142	2mm	PC-F07
139	2mm	PC-F08
136	2mm	PC-F09
133	2mm	PC-F10
130	2mm	PC-F11
127	2mm	PC-F12
124	2mm	PC-F13
121	2mm	PC-F14
118	2mm	PC-F15
114	2mm	PC-F16
111	2mm	PC-F17
108	2mm	PC-F18
105	2mm	PC-F19
103	2mm	PC-F20
100	2mm	PC-F21
98	2mm	PC-F22
96	2mm	PC-F23
95	2mm	PC-F24
92	2mm	PC-F25
90	2mm	PC-F26
87	2mm	PC-F27
85	2mm	PC-F28
84	2mm	PC-F29
82	2mm	PC-F30
80	2mm	PC-F31
77	2mm	PC-F32
74	2mm	PC-F33
73	2mm	PC-F34
71	2mm	PC-F35
70	2mm	PC-F36
67	2mm	PC-F37
66	2mm	PC-F38
64	2mm	PC-F39
63	2mm	PC-F40
62	2mm	PC-F41

* Espesor del elemento segmentado



CNC Frangistone Mármol / Granito / Comp. de cuarzo

Fresa patentada que reduce los costes y aumenta la producción. Ofrecemos la innovadora fresa de perfil Frangistone, con el fin de reducir los tiempos de trabajo. Ofrece un 60% en trabajos de perfilado, los costes de producción y de trabajo son 4 veces más bajos que la tecnología tradicional. Alto nivel de desbastado y larga durabilidad de la fresa segmentada en Posición 0. Orificio estándar 35mm. Para orificios 20, 22, 25, 30mm es posible la implementación de un adaptador.



Perfil	Código	Perfil	Código	Perfil	Código	Perfil	Código	perfil	Código
A20r10	PC-/F	E20	PC-/F	G30	PC-/F	OG30	PC-/F	V31,7	PC-/F
A30r15	PC-/F	E30	PC-/F	H20	PC-/F	Q20	PC-/F	V40	PC-/F
A30r20	PC-/F	E40	PC-/F	H30	PC-/F	Q30	PC-/F	V50	PC-/F
A40r20	PC-/F	F20	PC-/F	M30	PC-/F	TP20	PC-/F	V60	PC-/F
B20	PC-/F	F30	PC-/F	O20	PC-/F	TP30	PC-/F	V+Q30	PC-/F
B30	PC-/F	FZ30 r10	PC-/F	O30	PC-/F	V20	PC-/F	X+D20	PC-/F
B30 r25	PC-/F	FZ40 r10	PC-/F	OG20	PC-/F	V30	PC-/F	X+D30	PC-/F

MLGE

CNC Frangistone perfil abierto y cerrado Granito / Compuesto de cuarzo

MLGE

Perfil abierto	Ø min / max	Altura	Código
Frangistone	--	32	PC-OP-F
segmentado	62 / 126	32	PC-OP-0
Zenith	62 / 126	32	PC-OP-1

también disponible en altura 42mm

Perfil cerrado	Ø min / max	Altura	Código
Frangistone	--	40	PC-CP-F
segmentado	62 / 99	40	PC-CP-0

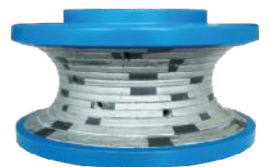


CNC Razorstone

Mármol / Granito / Compuesto de cuarzo

Patente original Razorstone precortadora para bordes con máquinas CNC. Cinco veces más rápida que las fresas segmentadas utilizadas comúnmente. Un 50% en ahorro económico debido a su larga durabilidad en comparación con las fresas segmentadas disponibles en el mercado.

Perfil	Código	Perfil	Código	Perfil	Código	Perfil	Código
A20r10	PC-/R	A40r20	PC-/R	E30	PC-/R	M30	PC-/R
A30r15	PC-/R	B20	PC-/R	E40	PC-/R	Z30	PC-/R
A30r20	PC-/R	B30	PC-/R	F20	PC-/R	V20	PC-/R
		B30 r25	PC-/R	F30	PC-/R	V30	PC-/R
		E20	PC-/R	H30	PC-/R	V31,7	PC-/R





XT - Tools

Granito y Compuesto de cuarzo

Fresas de perfil para máquinas CNC. Diseñadas especialmente para ser usadas en granito y compuesto de cuarzo con orificio estándar 35mm y un diámetro mínimo de 60mm. Pos 0 fresa de perfil segmentada intercambiable, segmentos sinterizados para un proceso efectivo de preparación. Pos. 1&2 Fresa de perfil electrodepositado para un proceso de desbastado completo, dejando la superficie en perfectas condiciones para el siguiente proceso a realizar. Pos. 3 Fresa de perfil con electrodepositado fino, con ella se completa el proceso de lijado con un excelente acabado, para seguidamente continuar con el proceso de pulido. Pos 4, 5, 6 Herramientas de pulido, generan excelentes resultados de pulido en todo tipo de granitos y compuestos de cuarzo.



perfil	H*2	T*1	Ø- min	Ø- max	r / S	Pos. 0	Pos. 1	Pos. 2	Pos. 3	Pos. 4	Pos. 5	Pos. 6	Set
--------	-----	-----	-----------	-----------	-------	--------	--------	--------	--------	--------	--------	--------	-----

2G

2G20r10	42	20	60	104	10	PC-/C0	PC-/C1	PC-/C2	PC-/C3	PC-/C4	PC-/C5	PC-/C6	PC-/CS
2G30r15	42	30	60	125	15	PC-/C0	PC-/C1	PC-/C2	PC-/C3	PC-/C4	PC-/C5	PC-/C6	PC-/CS

3G

3G20r6	42	20	60	105	6	PC-/C0	PC-/C1	PC-/C2	PC-/C3	PC-/C4	PC-/C5	PC-/C6	PC-/CS
3G30r10	42	30	60	126	10	PC-/C0	PC-/C1	PC-/C2	PC-/C3	PC-/C4	PC-/C5	PC-/C6	PC-/CS

A

A20r5	42	20	60	74	5	----	PC-/C1	PC-/C2	PC-/C3	PC-/C4	PC-/C5	PC-/C6	PC-/CS
A20r10	42	20	60	84	10	PC-/C0	PC-/C1	PC-/C2	PC-/C3	PC-/C4	PC-/C5	PC-/C6	PC-/CS
A20r15	42	20	60	94	15	PC-/C0	PC-/C1	PC-/C2	PC-/C3	PC-/C4	PC-/C5	PC-/C6	PC-/CS
A30r5	42	30	60	80	5	----	PC-/C1	PC-/C2	PC-/C3	PC-/C4	PC-/C5	PC-/C6	PC-/CS
A30r10	42	30	60	84	10	PC-/C0	PC-/C1	PC-/C2	PC-/C3	PC-/C4	PC-/C5	PC-/C6	PC-/CS
A30r15	42	30	60	94	15	PC-/C0	PC-/C1	PC-/C2	PC-/C3	PC-/C4	PC-/C5	PC-/C6	PC-/CS
A30r20	50	30	60	104	20	PC-/C0	PC-/C1	PC-/C2	PC-/C3	PC-/C4	PC-/C5	PC-/C6	PC-/CS
A40r10	50	40	60	84	10	PC-/C0	PC-/C1	PC-/C2	PC-/C3	PC-/C4	PC-/C5	PC-/C6	PC-/CS
A40r15	50	40	60	94	15	PC-/C0	PC-/C1	PC-/C2	PC-/C3	PC-/C4	PC-/C5	PC-/C6	PC-/CS
A40r20	50	40	60	104	20	PC-/C0	PC-/C1	PC-/C2	PC-/C3	PC-/C4	PC-/C5	PC-/C6	PC-/CS
A50r25	60	50	60	114	25	PC-/C0	PC-/C1	PC-/C2	PC-/C3	PC-/C4	PC-/C5	PC-/C6	PC-/CS
A60r30	70	60	60	124	30	PC-/C0	PC-/C1	PC-/C2	PC-/C3	PC-/C4	PC-/C5	PC-/C6	PC-/CS
A80r40	90	80	60	134	40	PC-/C0	PC-/C1	PC-/C2	PC-/C3	PC-/C4	PC-/C5	PC-/C6	PC-/CS

B

B20r20	50	20	60	104	20	PC-/C0	PC-/C1	PC-/C2	PC-/C3	PC-/C4	PC-/C5	PC-/C6	PC-/CS
B30r30	42	30	60	126	30	PC-/C0	PC-/C1	PC-/C2	PC-/C3	PC-/C4	PC-/C5	PC-/C6	PC-/CS
B40r40	52	40	60	146	40	PC-/C0	PC-/C1	PC-/C2	PC-/C3	PC-/C4	PC-/C5	PC-/C6	PC-/CS

Perfil	H*2	T*1	Ø- min	Ø- max	r / S	Pos. 0	Pos. 1	Pos. 2	Pos. 3	Pos. 4	Pos. 5	Pos. 6	Set
--------	-----	-----	-----------	-----------	-------	--------	--------	--------	--------	--------	--------	--------	-----

CD

CD40	50	40	70	70	----	----	PC-/C1	PC-/C2	PC-/C3	PC-/C4	PC-/C5	PC-/C6	PC-/CS
CD60	70	60	70	70	----	----	PC-/C1	PC-/C2	PC-/C3	PC-/C4	PC-/C5	PC-/C6	PC-/CS

CD1S

CD1S20	30	20	60	74	5	----	PC-/C1	PC-/C2	PC-/C3	PC-/C4	PC-/C5	PC-/C6	PC-/CS
CD1S30	40	30	60	74	5	----	PC-/C1	PC-/C2	PC-/C3	PC-/C4	PC-/C5	PC-/C6	PC-/CS
CD1S40	50	40	60	74	5	----	PC-/C1	PC-/C2	PC-/C3	PC-/C4	PC-/C5	PC-/C6	PC-/CS

CD2S

CD2S20	30	20	60	74	5	----	PC-/C1	PC-/C2	PC-/C3	PC-/C4	PC-/C5	PC-/C6	PC-/CS
CD2S203	30	20	60	74	3	----	PC-/C1	PC-/C2	PC-/C3	PC-/C4	PC-/C5	PC-/C6	PC-/CS
CD2S30	40	30	60	74	5	----	PC-/C1	PC-/C2	PC-/C3	PC-/C4	PC-/C5	PC-/C6	PC-/CS
CD2S303	40	30	60	74	3	----	PC-/C1	PC-/C2	PC-/C3	PC-/C4	PC-/C5	PC-/C6	PC-/CS
CD2S40	50	40	60	74	5	----	PC-/C1	PC-/C2	PC-/C3	PC-/C4	PC-/C5	PC-/C6	PC-/CS
CD2S403	50	40	60	74	3	----	PC-/C1	PC-/C2	PC-/C3	PC-/C4	PC-/C5	PC-/C6	PC-/CS

D

D20	42	20	60	103	7,5	PC-/C0	PC-/C1	PC-/C2	PC-/C3	PC-/C4	PC-/C5	PC-/C6	PC-/CS
D30	51	30	60	125	10	PC-/C0	PC-/C1	PC-/C2	PC-/C3	PC-/C4	PC-/C5	PC-/C6	PC-/CS
D40	50	40	60	136	13,5	PC-/C0	PC-/C1	PC-/C2	PC-/C3	PC-/C4	PC-/C5	PC-/C6	PC-/CS

E

E20/E30	42	20/30	60	94	15	PC-/C0	PC-/C1	PC-/C2	PC-/C3	PC-/C4	PC-/C5	PC-/C6	PC-/CS
E40	50	40	60	100	20	PC-/C0	PC-/C1	PC-/C2	PC-/C3	PC-/C4	PC-/C5	PC-/C6	PC-/CS

F

F20r10	42	20	60	100	10	PC-/C0	PC-/C1	PC-/C2	PC-/C3	PC-/C4	PC-/C5	PC-/C6	PC-/CS
F30r15	42	30	60	120	15	PC-/C0	PC-/C1	PC-/C2	PC-/C3	PC-/C4	PC-/C5	PC-/C6	PC-/CS
F40r20	50	40	60	140	20	PC-/C0	PC-/C1	PC-/C2	PC-/C3	PC-/C4	PC-/C5	PC-/C6	PC-/CS

FCD

FCD20r5	42	20	60	80	5	PC-/C0	PC-/C1	PC-/C2	PC-/C3	PC-/C4	PC-/C5	PC-/C6	PC-/CS
FCD30r10	42	30	60	100	10	PC-/C0	PC-/C1	PC-/C2	PC-/C3	PC-/C4	PC-/C5	PC-/C6	PC-/CS
FCD40r15	50	40	60	120	15	PC-/C0	PC-/C1	PC-/C2	PC-/C3	PC-/C4	PC-/C5	PC-/C6	PC-/CS

G

G20	39	20	60	96	10 / 4,5	PC-/C0	PC-/C1	PC-/C2	PC-/C3	PC-/C4	PC-/C5	PC-/C6	PC-/CS
G30	42	30	60	110	15 / 6	PC-/C0	PC-/C1	PC-/C2	PC-/C3	PC-/C4	PC-/C5	PC-/C6	PC-/CS

*1 Altura de la herramienta
*2 Altura de material procesado

Perfil	H*2	T*1	Ø- min	Ø- max	r / S	Pos. 0	Pos. 1	Pos. 2	Pos. 3	Pos. 4	Pos. 5	Pos. 6	Set
--------	-----	-----	-----------	-----------	-------	--------	--------	--------	--------	--------	--------	--------	-----

H

H20r15	42	20	60	80	10	PC-/C0	PC-/C1	PC-/C2	PC-/C3	PC-/C4	PC-/C5	PC-/C6	PC-/CS
H30r20	42	30	60	100	20	PC-/C0	PC-/C1	PC-/C2	PC-/C3	PC-/C4	PC-/C5	PC-/C6	PC-/CS
H40r35	42	40	60	130	35	PC-/C0	PC-/C1	PC-/C2	PC-/C3	PC-/C4	PC-/C5	PC-/C6	PC-/CS

HR

HR25+5+3	42	30	70	120	25	PC-/C0	PC-/C1	PC-/C2	PC-/C3	PC-/C4	PC-/C5	PC-/C6	PC-/CS
----------	----	----	----	-----	----	--------	--------	--------	--------	--------	--------	--------	--------

I

I20r6	34	20	60	66	6	PC-/C0	PC-/C1	PC-/C2	PC-/C3	PC-/C4	PC-/C5	PC-/C6	PC-/CS
I30r10	42	30	60	84	10	PC-/C0	PC-/C1	PC-/C2	PC-/C3	PC-/C4	PC-/C5	PC-/C6	PC-/CS
I40r15	46	40	60	92	15	PC-/C0	PC-/C1	PC-/C2	PC-/C3	PC-/C4	PC-/C5	PC-/C6	PC-/CS

L

L20r10	42	20	60	80	10	PC-/C0	PC-/C1	PC-/C2	PC-/C3	PC-/C4	PC-/C5	PC-/C6	PC-/CS
L30r15	42	30	60	90	15	PC-/C0	PC-/C1	PC-/C2	PC-/C3	PC-/C4	PC-/C5	PC-/C6	PC-/CS
L40r20	50	40	60	100	20	PC-/C0	PC-/C1	PC-/C2	PC-/C3	PC-/C4	PC-/C5	PC-/C6	PC-/CS
L50r25	55	50	60	110	25	PC-/C0	PC-/C1	PC-/C2	PC-/C3	----	----	----	PC-/CS
L60r30	65	60	60	120	30	PC-/C0	PC-/C1	PC-/C2	PC-/C3	----	----	----	PC-/CS

M

M20	30	20	60	73	5 / 10	----	PC-/C1	PC-/C2	PC-/C3	PC-/C4	PC-/C5	PC-/C6	PC-/CS
M30	42	30	60	80	8 / 15	----	PC-/C1	PC-/C2	PC-/C3	PC-/C4	PC-/C5	PC-/C6	PC-/CS
M40	50	40	60	90	10 / 20	----	PC-/C1	PC-/C2	PC-/C3	PC-/C4	PC-/C5	PC-/C6	PC-/CS

N

N20	36	20	60	71	4	----	PC-/C1	PC-/C2	PC-/C3	PC-/C4	PC-/C5	PC-/C6	PC-/CS
N30	42	30	60	80	6 / 18	----	PC-/C1	PC-/C2	PC-/C3	PC-/C4	PC-/C5	PC-/C6	PC-/CS
N40	42	40	60	90	10 / 20	----	PC-/C1	PC-/C2	PC-/C3	PC-/C4	PC-/C5	PC-/C6	PC-/CS

O

O20r9	42	20	60	96	9	PC-/C0	PC-/C1	PC-/C2	PC-/C3	PC-/C4	PC-/C5	PC-/C6	PC-/CS
O30r13	42	30	60	110	13	PC-/C0	PC-/C1	PC-/C2	PC-/C3	PC-/C4	PC-/C5	PC-/C6	PC-/CS
O40r17	50	40	60	124	17	PC-/C0	PC-/C1	PC-/C2	PC-/C3	PC-/C4	PC-/C5	PC-/C6	PC-/CS

Q

Q20r9	36	20	60	96	9	PC-/C0	PC-/C1	PC-/C2	PC-/C3	PC-/C4	PC-/C5	PC-/C6	PC-/CS
Q30r13	42	30	60	110	13	PC-/C0	PC-/C1	PC-/C2	PC-/C3	PC-/C4	PC-/C5	PC-/C6	PC-/CS

Perfil	H*2	T*1	Ø- min	Ø- max	r / S	Pos. 0	Pos. 1	Pos. 2	Pos. 3	Pos. 4	Pos. 5	Pos. 6	Set
--------	-----	-----	-----------	-----------	-------	--------	--------	--------	--------	--------	--------	--------	-----

T

T20r5	42	20	60	80	5	----	PC-/C1	PC-/C2	PC-/C3	PC-/C4	PC-/C5	PC-/C6	PC-/CS
T30r5	46	30	60	80	5	PC-/C0	PC-/C1	PC-/C2	PC-/C3	PC-/C4	PC-/C5	PC-/C6	PC-/CS
T30r10	46	30	60	90	10	PC-/C0	PC-/C1	PC-/C2	PC-/C3	PC-/C4	PC-/C5	PC-/C6	PC-/CS
T40r5	54	40	60	80	5	----	PC-/C1	PC-/C2	PC-/C3	PC-/C4	PC-/C5	PC-/C6	PC-/CS
T40r10	54	40	60	90	10	PC-/C0	PC-/C1	PC-/C2	PC-/C3	PC-/C4	PC-/C5	PC-/C6	PC-/CS
T40r15	54	40	60	95	15	PC-/C0	PC-/C1	PC-/C2	PC-/C3	PC-/C4	PC-/C5	PC-/C6	PC-/CS

V

V20r10	36	20	60	84	10	PC-/C0	PC-/C1	PC-/C2	PC-/C3	PC-/C4	PC-/C5	PC-/C6	PC-/CS
V25r12,5	36	25	60	89	12,5	PC-/C0	PC-/C1	PC-/C2	PC-/C3	PC-/C4	PC-/C5	PC-/C6	PC-/CS
V27r13,5	46	27	60	90	13,5	PC-/C0	PC-/C1	PC-/C2	PC-/C3	PC-/C4	PC-/C5	PC-/C6	PC-/CS
V30r15	46	30	60	94	15	PC-/C0	PC-/C1	PC-/C2	PC-/C3	PC-/C4	PC-/C5	PC-/C6	PC-/CS
V32r16	46	32	60	94	15,3	PC-/C0	PC-/C1	PC-/C2	PC-/C3	PC-/C4	PC-/C5	PC-/C6	PC-/CS
V40r20	54	40	60	104	20	PC-/C0	PC-/C1	PC-/C2	PC-/C3	PC-/C4	PC-/C5	PC-/C6	PC-/CS
V50r25	60	50	60	114	25	PC-/C0	PC-/C1	PC-/C2	PC-/C3	PC-/C4	PC-/C5	PC-/C6	PC-/CS
V60r30	70	60	60	124	30	PC-/C0	PC-/C1	PC-/C2	PC-/C3	PC-/C4	PC-/C5	PC-/C6	PC-/CS
V80r40	90	80	60	134	40	PC-/C0	PC-/C1	PC-/C2	PC-/C3	----	----	----	PC-/CS

Z

Z20	42	20	60	92	10	PC-/C0	PC-/C1	PC-/C2	PC-/C3	PC-/C4	PC-/C5	PC-/C6	PC-/CS
Z30	42	30	60	108	18	PC-/C0	PC-/C1	PC-/C2	PC-/C3	PC-/C4	PC-/C5	PC-/C6	PC-/CS
Z40	50	40	60	116	23	PC-/C0	PC-/C1	PC-/C2	PC-/C3	----	----	----	PC-/CS

Portaherramientas en la página 84



*1 Altura de la herramienta
*2 Altura de material procesado



XT - Tools

Mármol

Fresas de perfil para máquinas CNC. Diseñadas especialmente para ser usadas en mármol con un orificio estándar de 35mm y un diámetro mínimo de 60mm. Pos. 1&2 Fresa de perfil electrodepositado para un proceso de desbastado completo, dejando la superficie en perfectas condiciones para el siguiente proceso a realizar. Pos. 3 Fresa de perfil con electrodepositado fino, con ella se completa el proceso de lijado con un excelente acabado, para seguidamente continuar con el proceso de pulido. Pos 4, 5, 6 Herramientas de pulido, generan excelentes resultados de pulido en todos los tipos

MLTSK



Perfil	H*2	T*1	Ø- min	Ø- max	r / S	Pos. 1	Pos. 2	Pos. 3	Pos. 4	Pos. 5	Pos. 6	Set
2G												
2G20r10	42	20	60	104	10	PC-/M1	PC-/M2	PC-/M3	PC-/M4	PC-/M5	PC-/M6	PC-/MS
2G30r15	42	30	60	125	15	PC-/M1	PC-/M2	PC-/M3	PC-/M4	PC-/M5	PC-/M6	PC-/MS
3G												
3G20r6	42	20	60	105	6	PC-/M1	PC-/M2	PC-/M3	PC-/M4	PC-/M5	PC-/M6	PC-/MS
3G30r10	42	30	60	126	10	PC-/M1	PC-/M2	PC-/M3	PC-/M4	PC-/M5	PC-/M6	PC-/MS
A												
A20r5	42	20	60	74	5	PC-/M1	PC-/M2	PC-/M3	PC-/M4	PC-/M5	PC-/M6	PC-/MS
A20r10	42	20	60	84	10	PC-/M1	PC-/M2	PC-/M3	PC-/M4	PC-/M5	PC-/M6	PC-/MS
A20r15	42	20	60	94	15	PC-/M1	PC-/M2	PC-/M3	PC-/M4	PC-/M5	PC-/M6	PC-/MS
A30r5	42	30	60	80	5	PC-/M1	PC-/M2	PC-/M3	PC-/M4	PC-/M5	PC-/M6	PC-/MS
A30r10	42	30	60	84	10	PC-/M1	PC-/M2	PC-/M3	PC-/M4	PC-/M5	PC-/M6	PC-/MS
A30r15	42	30	60	94	15	PC-/M1	PC-/M2	PC-/M3	PC-/M4	PC-/M5	PC-/M6	PC-/MS
A30r20	50	30	60	104	20	PC-/M1	PC-/M2	PC-/M3	PC-/M4	PC-/M5	PC-/M6	PC-/MS
A40r10	50	40	60	84	10	PC-/M1	PC-/M2	PC-/M3	PC-/M4	PC-/M5	PC-/M6	PC-/MS
A40r15	50	40	60	94	15	PC-/M1	PC-/M2	PC-/M3	PC-/M4	PC-/M5	PC-/M6	PC-/MS
A40r20	50	40	60	104	20	PC-/M1	PC-/M2	PC-/M3	PC-/M4	PC-/M5	PC-/M6	PC-/MS
A50r25	60	50	60	114	25	PC-/M1	PC-/M2	PC-/M3	PC-/M4	PC-/M5	PC-/M6	PC-/MS
A60r30	70	60	60	124	30	PC-/M1	PC-/M2	PC-/M3	PC-/M4	PC-/M5	PC-/M6	PC-/MS
A80r40	90	80	60	134	40	PC-/M1	PC-/M2	PC-/M3	PC-/M4	PC-/M5	PC-/M6	PC-/MS

Perfil	H*2	T*1	Ø- min	Ø- max	r / S	Pos. 1	Pos. 2	Pos. 3	Pos. 4	Pos. 5	Pos. 6	Set
B												
B20r20	50	20	60	104	20	PC-/M1	PC-/M2	PC-/M3	PC-/M4	PC-/M5	PC-/M6	PC-/MS
B30r30	42	30	60	126	30	PC-/M1	PC-/M2	PC-/M3	PC-/M4	PC-/M5	PC-/M6	PC-/MS
B40r40	52	40	60	146	40	PC-/M1	PC-/M2	PC-/M3	PC-/M4	PC-/M5	PC-/M6	PC-/MS
CD												
CD40	50	20/30/40	70	70	---	PC-/M1	PC-/M2	PC-/M3	PC-/M4	PC-/M5	PC-/M6	PC-/MS
CD60	70	60	70	70	---	PC-/M1	PC-/M2	PC-/M3	PC-/M4	PC-/M5	PC-/M6	PC-/MS
CD1S												
CD1S20	30	20	60	74	5	PC-/M1	PC-/M2	PC-/M3	PC-/M4	PC-/M5	PC-/M6	PC-/MS
CD1S30	40	30	60	74	5	PC-/M1	PC-/M2	PC-/M3	PC-/M4	PC-/M5	PC-/M6	PC-/MS
CD1S40	50	40	60	74	5	PC-/M1	PC-/M2	PC-/M3	PC-/M4	PC-/M5	PC-/M6	PC-/MS
CD2S												
CD2S20	30	20	60	74	5	PC-/M1	PC-/M2	PC-/M3	PC-/M4	PC-/M5	PC-/M6	PC-/MS
CD2S203	30	20	60	74	3	PC-/M1	PC-/M2	PC-/M3	PC-/M4	PC-/M5	PC-/M6	PC-/MS
CD2S30	40	30	60	74	5	PC-/M1	PC-/M2	PC-/M3	PC-/M4	PC-/M5	PC-/M6	PC-/MS
CD2S303	40	30	60	74	3	PC-/M1	PC-/M2	PC-/M3	PC-/M4	PC-/M5	PC-/M6	PC-/MS
CD2S40	50	40	60	74	5	PC-/M1	PC-/M2	PC-/M3	PC-/M4	PC-/M5	PC-/M6	PC-/MS
CD2S403	50	40	60	74	5	PC-/M1	PC-/M2	PC-/M3	PC-/M4	PC-/M5	PC-/M6	PC-/MS
D												
D20	42	20	60	103	7,5	PC-/M1	PC-/M2	PC-/M3	PC-/M4	PC-/M5	PC-/M6	PC-/MS
D30	51	30	60	125	10	PC-/M1	PC-/M2	PC-/M3	PC-/M4	PC-/M5	PC-/M6	PC-/MS
D40	50	40	60	136	13,5	PC-/M1	PC-/M2	PC-/M3	PC-/M4	PC-/M5	PC-/M6	PC-/MS
E												
E2030	42	20/30	60	94	15	PC-/M1	PC-/M2	PC-/M3	PC-/M4	PC-/M5	PC-/M6	PC-/MS
E40	50	40	60	100	20	PC-/M1	PC-/M2	PC-/M3	PC-/M4	PC-/M5	PC-/M6	PC-/MS
F												
F20r10	42	20	60	100	10	PC-/M1	PC-/M2	PC-/M3	PC-/M4	PC-/M5	PC-/M6	PC-/MS
F30r15	42	30	60	120	15	PC-/M1	PC-/M2	PC-/M3	PC-/M4	PC-/M5	PC-/M6	PC-/MS
F40r20	50	40	60	140	20	PC-/M1	PC-/M2	PC-/M3	PC-/M4	PC-/M5	PC-/M6	PC-/MS
FCD												
FCD20r5	42	20	60	80	5	PC-/M1	PC-/M2	PC-/M3	PC-/M4	PC-/M5	PC-/M6	PC-/MS
FCD30r10	42	30	60	100	10	PC-/M1	PC-/M2	PC-/M3	PC-/M4	PC-/M5	PC-/M6	PC-/MS
FCD40r15	50	40	60	120	15	PC-/M1	PC-/M2	PC-/M3	PC-/M4	PC-/M5	PC-/M6	PC-/MS

*1 Altura de la herramienta
*2 Altura de material procesado

Perfil	H*2	T*1	Ø- min	Ø- max	r / S	Pos. 1	Pos. 2	Pos. 3	Pos. 4	Pos. 5	Pos. 6	Set
G												
G20	39	20	60	96	10 / 4,5	PC-/M1	PC-/M2	PC-/M3	PC-/M4	PC-/M5	PC-/M6	PC-/MS
G30	42	30	60	110	15 / 6	PC-/M1	PC-/M2	PC-/M3	PC-/M4	PC-/M5	PC-/M6	PC-/MS
H												
H20r15	42	20	60	80	10	PC-/M1	PC-/M2	PC-/M3	PC-/M4	PC-/M5	PC-/M6	PC-/MS
H30r20	42	30	60	100	20	PC-/M1	PC-/M2	PC-/M3	PC-/M4	PC-/M5	PC-/M6	PC-/MS
H40r35	42	40	60	130	35	PC-/M1	PC-/M2	PC-/M3	PC-/M4	PC-/M5	PC-/M6	PC-/MS
HR												
HR25+5+3	42	30	70	120	25	PC-/M1	PC-/M2	PC-/M3	PC-/M4	PC-/M5	PC-/M6	PC-/MS
I												
I20r6	34	20	60	66	6	PC-/M1	PC-/M2	PC-/M3	PC-/M4	PC-/M5	PC-/M6	PC-/MS
I30r10	42	30	60	84	10	PC-/M1	PC-/M2	PC-/M3	PC-/M4	PC-/M5	PC-/M6	PC-/MS
I40r15	46	40	60	92	15	PC-/M1	PC-/M2	PC-/M3	PC-/M4	PC-/M5	PC-/M6	PC-/MS
L												
L20r10	42	20	60	80	10	PC-/M1	PC-/M2	PC-/M3	PC-/M4	PC-/M5	PC-/M6	PC-/MS
L30r15	42	30	60	90	15	PC-/M1	PC-/M2	PC-/M3	PC-/M4	PC-/M5	PC-/M6	PC-/MS
L40r20	50	40	60	100	20	PC-/M1	PC-/M2	PC-/M3	PC-/M4	PC-/M5	PC-/M6	PC-/MS
L50r25	55	50	60	110	25	PC-/M1	PC-/M2	PC-/M3	----	----	----	PC-/MS
L60r30	65	60	60	120	30	PC-/M1	PC-/M2	PC-/M3	----	----	----	PC-/MS
M												
M20	30	20	60	73	5 / 10	PC-/M1	PC-/M2	PC-/M3	PC-/M4	PC-/M5	PC-/M6	PC-/MS
M30	42	30	60	80	8 / 15	PC-/M1	PC-/M2	PC-/M3	PC-/M4	PC-/M5	PC-/M6	PC-/MS
M40	50	40	60	90	10 / 20	PC-/M1	PC-/M2	PC-/M3	PC-/M4	PC-/M5	PC-/M6	PC-/MS
N												
N20	36	20	60	71	4	PC-/M1	PC-/M2	PC-/M3	PC-/M4	PC-/M5	PC-/M6	PC-/MS
N30	42	30	60	80	6 / 18	PC-/M1	PC-/M2	PC-/M3	PC-/M4	PC-/M5	PC-/M6	PC-/MS
N40	42	40	60	90	10 / 20	PC-/M1	PC-/M2	PC-/M3	PC-/M4	PC-/M5	PC-/M6	PC-/MS
O												
O20r9	42	20	60	96	9	PC-/M1	PC-/M2	PC-/M3	PC-/M4	PC-/M5	PC-/M6	PC-/MS
O30r13	42	30	60	110	13	PC-/M1	PC-/M2	PC-/M3	PC-/M4	PC-/M5	PC-/M6	PC-/MS
O40r17	50	40	60	124	17	PC-/M1	PC-/M2	PC-/M3	PC-/M4	PC-/M5	PC-/M6	PC-/MS
Q												
Q20r9	36	20	60	96	9	PC-/M1	PC-/M2	PC-/M3	PC-/M4	PC-/M5	PC-/M6	PC-/MS
Q30r13	42	30	60	110	13	PC-/M1	PC-/M2	PC-/M3	PC-/M4	PC-/M5	PC-/M6	PC-/MS

Perfil	H*2	T*1	Ø- min	Ø- max	r / S	Pos. 1	Pos. 2	Pos. 3	Pos. 4	Pos. 5	Pos. 6	Set
T												
T20r5	42	20	60	80	5	PC-/M1	PC-/M2	PC-/M3	PC-/M4	PC-/M5	PC-/M6	PC-/MS
T30r5	46	30	60	80	5	PC-/M1	PC-/M2	PC-/M3	PC-/M4	PC-/M5	PC-/M6	PC-/MS
T30r10	46	30	60	90	10	PC-/M1	PC-/M2	PC-/M3	PC-/M4	PC-/M5	PC-/M6	PC-/MS
T40r5	54	40	60	80	5	PC-/M1	PC-/M2	PC-/M3	PC-/M4	PC-/M5	PC-/M6	PC-/MS
T40r10	54	40	60	90	10	PC-/M1	PC-/M2	PC-/M3	PC-/M4	PC-/M5	PC-/M6	PC-/MS
T40r15	54	40	60	95	15	PC-/M1	PC-/M2	PC-/M3	PC-/M4	PC-/M5	PC-/M6	PC-/MS
V												
V20r10	36	20	60	84	10	PC-/M1	PC-/M2	PC-/M3	PC-/M4	PC-/M5	PC-/M6	PC-/MS
V25r12,5	36	25	60	89	12,5	PC-/M1	PC-/M2	PC-/M3	PC-/M4	PC-/M5	PC-/M6	PC-/MS
V27r13,5	46	27	60	90	13,5	PC-/M1	PC-/M2	PC-/M3	PC-/M4	PC-/M5	PC-/M6	PC-/MS
V30r15	46	30	60	94	15	PC-/M1	PC-/M2	PC-/M3	PC-/M4	PC-/M5	PC-/M6	PC-/MS
V32r16	46	32	60	94	15,3	PC-/M1	PC-/M2	PC-/M3	PC-/M4	PC-/M5	PC-/M6	PC-/MS
V40r20	54	40	60	104	20	PC-/M1	PC-/M2	PC-/M3	PC-/M4	PC-/M5	PC-/M6	PC-/MS
V50r25	60	50	60	114	25	617,-€	PC-/M2	PC-/M3	PC-/M4	PC-/M5	PC-/M6	PC-/MS
V60r30	70	60	60	124	30	747,-€	PC-/M2	PC-/M3	PC-/M4	PC-/M5	PC-/M6	PC-/MS
V80r40	90	80	60	134	40	1.046,-€	PC-/M2	PC-/M3	----	----	----	PC-/MS
Z												
Z20	42	20	60	92	10	258,-€	PC-/M2	PC-/M3	PC-/M4	PC-/M5	PC-/M6	PC-/MS
Z30	42	30	60	108	18	308,-€	PC-/M2	PC-/M3	PC-/M4	PC-/M5	PC-/M6	PC-/MS
Z40	50	40	60	116	23	470,-€	PC-/M2	PC-/M3	----	----	----	PC-/MS

*1 Altura de la herramienta
*2 Altura de material procesado

Portaherramientas en la página 84



MD-R

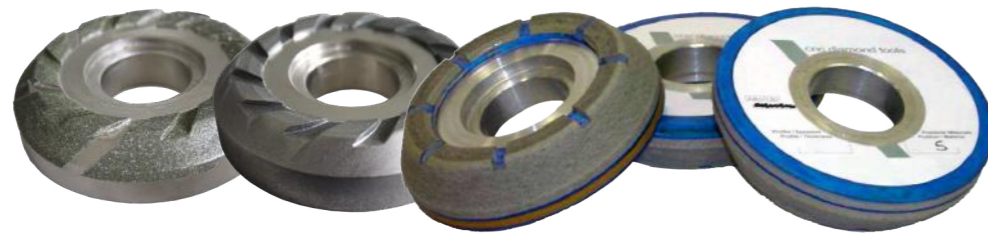


Muelas de rebaje en plano (Pos. 0) MLTGEKS

- para mármol (electrodepositado)
- para granito y comp. de cuarzo (segmentado)
- altura de herramienta: 24mm
- Ø88mm además adecuado para calibración

Ø	Agujero	Material	Versión	Código	Ø	Agujero	Material	Versión	Código
50	14	granito	segm.	D-5G0	88	50	granito	segm.	D-8G0
50	14	mármol	electrop.	D-5M0	88	50	comp. d. cuarzo	segm.	D-8C0
					88	50	mármol	electrop.	D-8M0

Campo de aplicación: Máquinas de control numérico;
Conexión: Conexión estándar de brida (Portaherramientas en la página 84/89)



RFS



Muelas para borde inclinado 45° y 60° MLTGEKS

- posición 1 - 2 - 3 electrodepositado para desbaste y lisado
- Posición 4 - 5 - 6 advanced technology para el pulido perfecto en granito y mármol
- desarrollado para un rendimiento óptimo
- excelentes superficies sin rayas
- brillo perfecto y brillantez profunda
- eficaz también en comp. de cuarzo y cerámica
- herramienta con amplio campo de aplicación

Ángulo	Ø	Material	Versión	Pos.	Código
45°	100	granito y mármol	electrodepositado para desbaste y lisado	1	D-4RS01
				2	D-4RS02
				2F	D-4RS2F
45°	100	granito y mármol	advanced technology herramientas de pulido	3	D-4RS03
				4	D-4RS04
				5	D-4RS05
60°	100	granito y mármol	electrodepositado para desbaste y lisado	6	D-4RS06
				1	D-6RS01
				2	D-6RS02
60°	100	granito y mármol	advanced technology herramientas de pulido	3	D-6RS03
				4	D-6RS04
				5	D-6RS05
				6	D-6RS06

Campo de aplicación: Máquinas de control numérico;
Conexión: Portaherramientas Ø35mm (Portaherramientas en la página 84)

TWC



Muelas para pulir el plano MLTGEKS

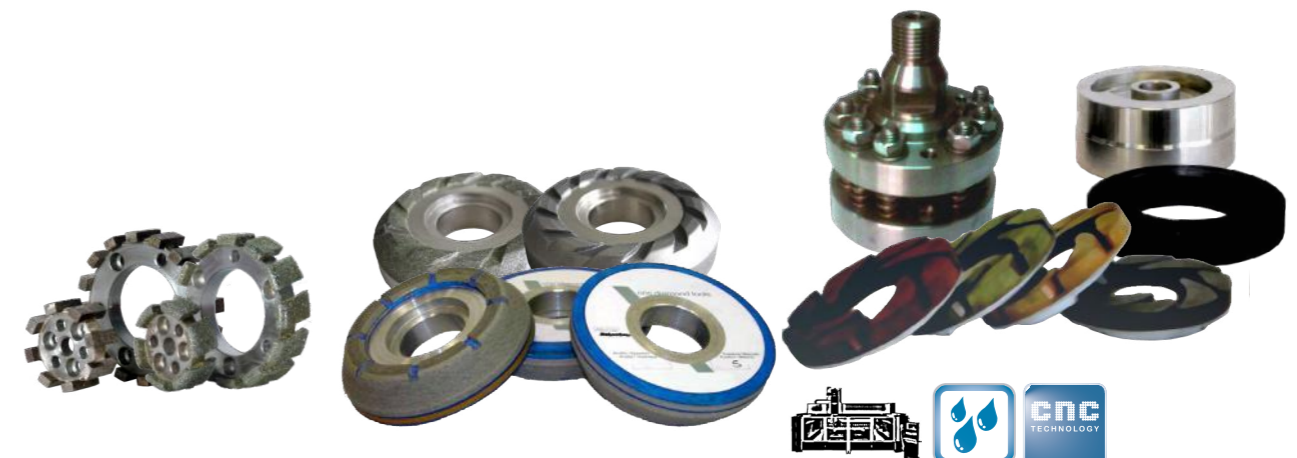
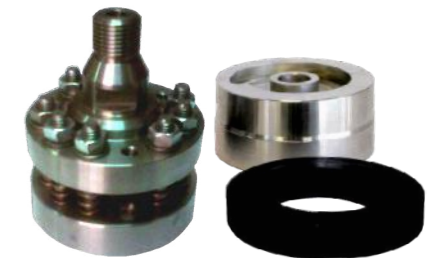
- con liga de resina
- para granito, mármol y comp. de cuarzo
- logra brillo perfecto y brillantez profunda
- herramienta advanced technology

Ø	Material	Versión	Pos.	Código
100	granito, mármol y comp. de cuarzo	advanced technology herramientas de pulido	1P	D-4TC01
100			2P	D-4TC02
100			3P	D-4TC03
100			4P	D-4TC04
100			5P	D-4TC05

Campo de aplicación: Máquinas de control numérico;
Conexión: Estándar SF (rápida helicoidal) conexión para adaptador con absorption

Portaherramientas para TWC

Para tipo	Modelo	Código
muelas TWC	conexión SF con absorption	Z-A-TC
muela TWC pos. 5P	anillo sintético especial para pos. 5P	Z-A-TP



Sistema de muelas completo MLTGEKS

- incluye una muela de rebaje MD-R Ø88mm, pos. 0, para mármol, granito o compuesto de cuarzo
- + un juego de muelas para borde (pos. 1 - pos. 6), con 45° o 60° grados para mármol o granito
- + un juego de muelas para pulir (pos. 1P - 5P) para mármol o granito
- + un adaptador con absorption de vibraciones y anillo sintético especial para pos. 5P

• Set para 45°: D-CS45

Set para 60°: D-CS60

Campo de aplicación: Máquinas de control numérico;



RS



Discos para acanalar Ø130mm MLTGEKS

- posición 1 - 2 - 3 electrodepositado
- posición 4 - 5 - 6 herramienta de pulido
- juego para mármol, granito y comp. de cuarzo
- forma de V con 90° o con radio 5mm

Pos.	Ángulo	Versión	Código	Pos.	Radio	Versión	Código
1	90°	electrodepositado	D-SV01	1	5	electrodepositado	D-SR01
2	90°	electrodepositado	D-SV02	2	5	electrodepositado	D-SR02
3	90°	electrodepositado	D-SV03	3	5	electrodepositado	D-SR03
4	90°	herramienta de pulido	D-SV04	4	5	herramienta de pulido	D-SR04
5	90°	herramienta de pulido	D-SV05	5	5	herramienta de pulido	D-SR05
6	90°	herramienta de pulido	D-SV06	6	5	herramienta de pulido	D-SR06

Campo de aplicación: Máquinas de control numérico;
Conexión: Agujero 60 / 50mm



RF



Fresas para acanalar MLTGEKS

- posición 1 - 2 - 3 electrodepositado
- posición 4 - 5 - 6 herramienta de pulido
- juego para mármol, granito y compuesto de cuarzo
- para realizar ranuras en el escurridor de encimera

Pos.	Radio	Altura	versión	Código	Pos.	Radio	Altura	Versión	Código
1	5	30	electrodepositado	D-F051	1	10	30	electrodepositado	D-F101
2	5	30	electrodepositado	D-F052	2	10	30	electrodepositado	D-F102
3	5	30	electrodepositado	D-F053	3	10	30	electrodepositado	D-F103
4	5	30	herramienta de pulido	D-F054	4	10	30	herramienta de pulido	D-F104
5	5	30	herramienta de pulido	D-F055	5	10	30	herramienta de pulido	D-F105
6	5	30	herramienta de pulido	D-F056	6	10	30	herramienta de pulido	D-F106

Campo de aplicación: Máquinas de control numérico;
Conexión: R1/2"

BSS



Sistema para lavabos macizos MLTGSKA

- sinterizado, electrodepositado y soldado al vacío
- para el rebaje y acabado de lavabos macizos
- tecnología para pulir Bi-Power y LongLife
- alta eficiencia en el proceso de fabricación

Pos.	Ø	Alt.	Radio	Tamaño de grano	Material	Versión	Código
1	85	60	25	30/40	mármol	soldado	D-BSM01
1	85	60	25	--	granito	segmentado	D-BSG01
2	85	60	25	100/120	mármol	soldado	D-BSM02
2	85	60	25	--	granito	segmentado	D-BSG02
3	85	60	25	--	granito mármol	Bi-Power	D-BSU03
4	85	60	25	--	granito mármol	LongLife	D-BSU04
5	85	60	25	--	granito mármol	LongLife	D-BSU05
6	85	60	25	--	granito mármol	LongLife	D-BSU06



Cepillos abrasivos para lavabos MLTGSKA

- cepillos abrasivos para envejecido
- para el lado interior de lavabos
- con grano de diamante para granito y mármol
- alta eficiencia en el proceso de fabricación

Pos.	Ø	Alt.	Radio	Tamaño de grano	Material	Versión	Código
1	85	60	25	46	granito mármol	cepillo	D-BSB01
2	85	60	25	80	granito mármol	cepillo	D-BSB02
3	85	60	25	120	granito mármol	cepillo	D-BSB03



Campo de aplicación: Máquinas multifuncionales, máquinas de control numérico;
Conexión: Portaherramientas en la página 88.

SWG



Lisador de lavabos MLTGSKA

- electrodepositado
- para el lisado de rebajes manuales
- ecualizar y alisar
- para mármol, caliza y granito
- con palpador rotante, a petición del cliente
- de grano grueso, mediano o fino
- con suministro de agua interno

Ø	Grano	Espesor	Código
65	■ 1 ■	como se desee	D-SG06-X
75	■ 1 ■	como se desee	D-SG07-X
100	■ 1 ■	como se desee	D-SG10-X



Campo de aplicación: Máquinas multifuncionales, máquinas de control numérico;
Conexión: R1/2" - **Por favor especificar, X=tamaño de grano (0, 1, 2), junto con el código.**



F45-FD



Fresas de bisel 45° para lado superior e inferior MLTGESK C

- segmentado con suministro de agua interno
- para granito, compuesto de cuarzo y cerámica
- biselados uniformes en cantos interiores y exteriores
- 2 x 45° - perfil abierto
- pos. 2 y 3 con llenado de resina
- para procesos exactos sin vibraciones

Grano	Ø	Código
0	40	FW-45D0
1	40	FW-45D1
2	40	FW-45D2

Campo de aplicación: Máquinas de control numérico; Conexión: M12 para adaptador
Referencia: Adaptador en la página 55.



F45-G



Fresas de bisel 45° MLTGESK C

- electrodepositado
- para mármol, caliza y granito
- biselados uniformes en cantos interiores y exteriores
- especial para radios pequeños hasta 5mm
- 45° - perfil abierto
- con suministro de agua interno

Grano	Ø	Código
1	45	FW-45G1
2	45	FW-45G2
3	45	FW-45G3

Campo de aplicación: Máquinas de control numérico;
Conexión: R1/2"



E45-G



Fresas de bisel 45° MLTGESK C

- electrodepositado
- para mármol, caliza y granito
- biselados uniformes en cantos interiores y exteriores
- Simultáneamente el biselado superior e inferior
- 2 x 45° - perfil abierto
- con suministro de agua interno

Grano	Ø	Código
1	45	FW-45E1
2	45	FW-45E2
3	45	FW-45E3

Campo de aplicación: Máquinas de control numérico; Conexión: R1/2"
Referencia: Hasta un máx. espesor de material, 30mm

FPD



Sistema de pulir biselados 45° MLTGESK C

- liga de resina
- para granito y compuesto de cuarzo
- para pulido de biselados uniformes
- en canto exterior (interior, radio >50mm)
- 2 x 45° - perfil abierto

Grano	Ø	Grado	Conexión	Código	Grano	Ø	Grado	Conexión	Código
50	100	45°	M14	FW-45R1	800	100	45°	M14	FW-45R5
100	100	45°	M14	FW-45R2	1500	100	45°	M14	FW-45R6
200	100	45°	M14	FW-45R3	3000	100	45°	M14	FW-45R7
400	100	45°	M14	FW-45R4	Pulido	100	45°	M14	FW-45R8

Campo de aplicación: Máquinas de control numérico;
Conexión: M14 (adaptadores y extensiones ver a continuación)
Referencia: Hasta una máx. altura de biselado de 9mm



Accesorios



Conexión R1/2" - M14 para FPD

- conexión R1/2" a M14
- para llave de 22mm y agujero (agua)

Conexión	Código
R1/2" - M14	Z-A2M4



Extension R1/2" para FPD

- extensión R1/2" acero bronceado
- para llave de 22mm y agujero (agua)

Conexión	Longitud	Ø	Código
R1/2"	100	30	Z-V010
R1/2"	200	30	Z-V020

SWK



Herramientas bajorrelieve

MLTGESK

- herramienta electrodepositada
- para mármol, caliza y granito
- con cabeza intercambiable
- de forma cónica
- y suministro de agua interno
- para la creación de esculturas

Material	Ø	Tipo	Alt.	Código	Material	Ø	Tipo	Alt.	Código
mármol y caliza	22/30	herramienta completa	44	SW-CTM2	granito	22/30	herramienta completa	44	SW-CTG2
	22/30	cuerpo	32	SW-BM2		22/30	cuerpo	32	SW-BG2
	22/30	cabeza	12	SW-HM2		22/30	cabeza	12	SW-HG2
mármol y caliza	11/20	herramienta completa	65	SW-CTM1	granito	11/20	herramienta completa	65	SW-CTG1
	11/20	cuerpo	40	SW-BM1		11/20	cuerpo	40	SW-BG1
	11/20	cabeza plana	25	SW-FHM1		11/20	cabeza plana	25	SW-FHG1
	11/20	cabeza redonda	25	SW-RHM1		11/20	cabeza redonda	25	SW-RHG1

Campo de aplicación: Máquinas de control numérico y robots; Conexión: R $\frac{1}{2}$ "Gas



HM-D



Herramientas Widia

MLTGESAK

- con doble filo Widia
- para mármol, caliza y granito
- para grabados y relieves
- con suministro de agua interno

Punta	Código
3 x 30	SW-3HMD
5 x 30	SW-5HMD
8 x 30	SW-8HMD

Campo de aplicación: Máquinas de control numérico; Conexión: R $\frac{1}{2}$ "Gas



HM-S



Herramientas Widia

MLTGESAK

- con filo Widia
- para mármol, caliza y granito
- para grabados
- con mango Ø10mm

Punta	Código	Punta	Código
30°	SW-0HMS	60°	SW-6HMS
30° x 1	SW-1HMS	90°	SW-9HMS
30° x 5	SW-5HMS	flat	SW-FHMS

Campo de aplicación: Máquinas de control numérico; Conexión: Mango Ø10mm (mandriles de pinza)



HGD



Herramientas para amartillado con acabado rugoso

MLTSAK

- electrodepositado para mármol y caliza
- para dejar acabados rugosos de cincel
- para contorno uniforme simple o triple
- con 6° inclinación

Ø	Tipo	Código
100	simple	SW-HGD1
100	triple	SW-HGD2

Campo de aplicación: Máquinas estacionarias y amoladora eléctrica; Conexión: Ø22,2mm



HGS



Herramienta de rebaje en plano o bordes

MLTSAK

- superficie inferior electrodepositada
- con borde segmentado
- para mármol, caliza y granito
- para debaste de redondeos y para rebaje en plano
- con suministro de agua interno

Ø	Código
50	SW-HGS1
70	SW-HGS2

Campo de aplicación: Máquinas estacionarias y amoladora eléctrica; Conexión: R $\frac{1}{2}$ "Gas o M14

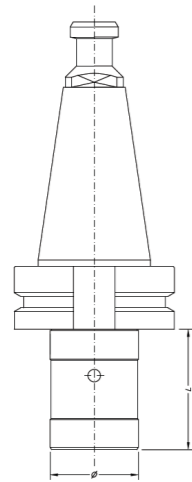


Herramientas a su medida

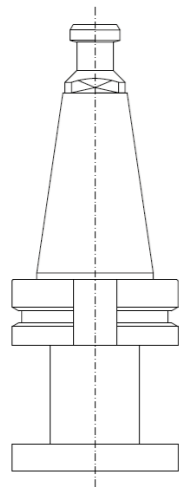
- Fabricamos a sus necesidades fresas de forma electrodepositadas de contorno perfilado para máquinas manuales, máquinas estacionarias convencionales y máquinas de control numérico. Dimensiones, longitud y conexión según sus especificaciones. Diferentes tamaños de grano (grueso, medio y fino) para granito, mármol y caliza con suministro de agua interno. Herramientas de calidad con alta efectividad.



Portaherramientas para fresas de forma				
		● con rosca para tornillo fijador		● hecho en acero inoxidable
Tipo	Ø	L	Máquinas	Código
ISO 30	22 / 35	47	(nuevo Tipo)	Z-C001
ISO 30	22 / 35	47	DIN 69871/A	Z-C002
ISO 40	35	124	Agut/Prussiani	Z-C003
ISO 40	35	47	Bavelloni/Pedrinini/Cobalm	Z-C004
ISO 40	22 / 35	47	Bimatech/Intermac/Northwood	Z-C005
ISO 40	22 / 35	47	Brembana NEW	Z-C006
ISO 40	22 / 35	47	Brembana OLD	Z-C007
ISO 40	22 / 35	47	Breton	Z-C008
HSK80B	22 / 35	47	Breton	Z-C009
ISO 40	35	47	Omag	Z-C010
ISO 50	35	47	Omag/2T	Z-C011
ISO 40	30	148	Ravelli	Z-C012
ISO 40	45	148	Ravelli	Z-C013
ISO 40	22 / 35	47	Vem/Thibaut/Helios/Park Ind.	Z-C014
ISO 40	22 / 35	47	DIN 69871/A	Z-C015



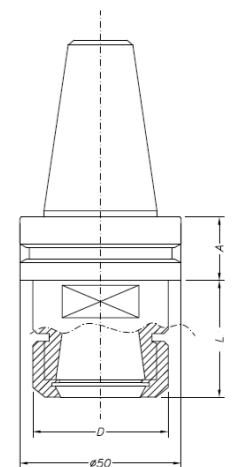
Portaherramientas para conexión de brida			
		● con rosca para tornillo fijador	● hecho en acero inoxidable
Tipo	Máquinas	Código	
ISO 40	Bavelloni/Pedrinini/Cobalm	Z-C020	
ISO 40	Bimatech	Z-C021	
ISO 40	Brembana NEW	Z-C022	
ISO 40	Brembana OLD	Z-C023	
ISO 40	Breton	Z-C024	
HSK80B	Breton	Z-C025	
ISO 40	Intermac	Z-C026	
ISO 40	Northwood	Z-C027	
ISO 40	Omag	Z-C028	
ISO 50	Omag/2T	Z-C029	
ISO 40	Ravelli	Z-C030	
ISO 40	Vem/Thibaut/Helios/Park Ind.	Z-C031	

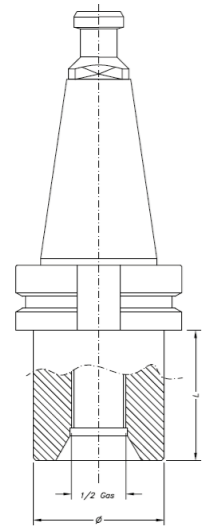


Juego de fijación					
		● hecho en acero inoxidable		● 1 x arandela de seguridad (acero inox.)	
		● 2 x anillos separadores(inox.)		● 1 x tornillo de retención (acero inox.)	
Tipo	Ø	S	M	Máquinas	Código
ISO 30	22	3	M10	(nuevo Tipo) / DIN 69871/A / 2T / Bavelloni / Bimatech Brembana nuevo+viejo / Breton / Cobalm	Z-C040
ISO 40				/ Helios Intermac / Northwood / Omag / Park Ind./ Pedrini Ravelli / Thibaut / Vem	Z-C041
ISO 50		5			
HSK80B					
ISO 30	35	3	M12	(nuevo Tipo)/DIN 69871/A / 2T / Agut / Bavelloni /Bimatech / Brembana nuevo+viejo / Breton / Cobalm	Z-C042
ISO 40				/ Helios / Intermac / Northwood / Omag / Park Ind.	
ISO 50				Pedrini / Prussiani / Ravelli / Thibaut / Vem	
HSK80B					
ISO 30	35	3	M10	Intermac con tornillo avellanado	Z-C043



Portaherramientas para mandriles de pinza					
		● con rosca para tornillo fijador		● hecho en acero inoxidable	
Tipo	Ø	L	Para	Máquinas	Código
ISO 30	50	53,4	ER32	(nuevo Tipo), DIN 69871/A	Z-C050
ISO 40	50	72,5	ER32	Bavelloni/Pedrinini/Cobalm	Z-C051
ISO 40	63	72,5	ER40	Bavelloni/Pedrinini/Cobalm	Z-C052
ISO 40	50	52,5	ER32	Bimatech	Z-C053
ISO 40	63	56,25	ER40	Bimatech	Z-C054
ISO 40	50	53,4	ER32	Brembana NEW	Z-C055
ISO 40	63	57,15	ER40	Brembana NEW	Z-C056
ISO 40	50	42,5	ER32	Brembana OLD	Z-C057
ISO 40	63	46,5	ER40	Brembana OLD	Z-C058
ISO 40	50	53,4	ER32	Breton	Z-C059
ISO 40	63	57,4	ER40	Breton	Z-C060
HSK80B	50	94	ER32	Breton	Z-C061
HSK80B	63	94	ER40	Breton	Z-C062
ISO 40	50	52,5	ER32	Intermac	Z-C063
ISO 40	63	56,25	ER40	Intermac	Z-C064
ISO 40	50	52,5	ER32	Northwood	Z-C065
ISO 40	63	56,25	ER40	Northwood	Z-C066
ISO 50	50	72,5	ER32	Omag/2T	Z-C067
ISO 50	63	76,25	ER40	Omag/2T	Z-C068
ISO 40	50	60	ER32	Ravelli	Z-C069
ISO 40	63	70	ER40	Ravelli	Z-C070
ISO 40	50	72,5	ER32	Vem/Thibaut/Helios/Park Ind.	Z-C071
ISO 40	63	76,25	ER40	Vem/Thibaut/Helios/Park Ind.	Z-C072
ISO 40	50	53,4	ER32	DIN 69871/A	Z-C073
ISO 40	63	57,4	ER40	DIN 69871/A	Z-C074

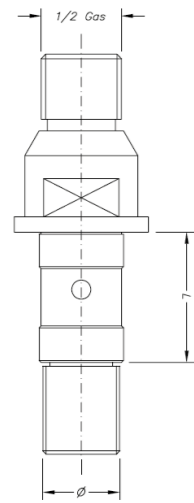




Portaherramientas con rosca					
		● con rosca para tornillo fijador		● hecho en acero inoxidable	
Tipo	Ø	L	Rosca	Máquinas	Código
ISO 30	40	40	R 1/2" Gas	(nuevo Tipo) / DIN 69871/A	Z-C080
ISO 30	40	40	M30	(nuevo Tipo) / DIN 69871/A	Z-C081
ISO 40	49	18	R 1/2" Gas	Agut/Prussiani	Z-C082
ISO 40	49	18	M30	Agut/Prussiani	Z-C083
ISO 40	50	50	R 1/2" Gas	Bavelloni/Pedrini/Cobalm	Z-C084
ISO 40	50	50	M30	Bavelloni/Pedrini/Cobalm	Z-C085
ISO 40	--	--	R 1/2" Gas	Bimatech	Z-C086
ISO 40	--	--	M30	Bimatech	Z-C087
ISO 40	50	50	R 1/2" Gas	Brembana NEW	Z-C088
ISO 40	50	50	M30	Brembana NEW	Z-C089
ISO 40	45	45	R 1/2" Gas	Brembana OLD	Z-C090
ISO 40	45	45	M30	Brembana OLD	Z-C091
ISO 40	50	50	R 1/2" Gas	Breton	Z-C092
HSK80B	67	44	R 1/2" Gas	Breton	Z-C093
ISO 40	50	50	M30	Breton	Z-C094
HSK80B	67	44	M30	Breton	Z-C095
ISO 40	--	--	R 1/2" Gas	Intermac	Z-C096
ISO 40	--	--	M30	Intermac	Z-C097
ISO 40	--	--	R 1/2" Gas	Northwood	Z-C098
ISO 40	--	--	M30	Northwood	Z-C099
ISO 40	--	--	R 1/2" Gas	Omag	Z-C100
ISO 50	40	50	R 1/2" Gas	Omag/2T	Z-C101
ISO 40	--	--	M30	Omag	Z-C102
ISO 50	40	80	M30	Omag/2T	Z-C103
ISO 40	54	51,6	R 1/2" Gas	Ravelli	Z-C104
ISO 40	54	51,6	M30	Ravelli	Z-C105
ISO 40	45	45	R 1/2" Gas	Vem/Thibaut/Helios/Park Ind.	Z-C106
ISO 40	45	23	M30	Vem/Thibaut/Helios/Park Ind.	Z-C107
ISO 40	50	50	R 1/2" Gas	DIN 69871/A	Z-C108
ISO 40	50	50	M30	DIN 69871/A	Z-C109

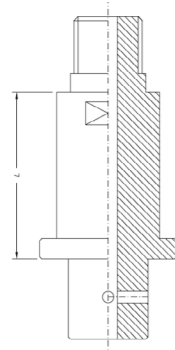
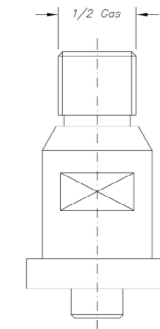
Tornillos fijadores					
		● hecho en acero inoxidable			
Máquinas	Tipo	L	Conexión	Código	
ISO 30 nuevo / DIN 69871/A	M12 ángulo 15°	44	ISO 30	Z-CZ01	
Agut/Prussiani	M16 ángulo 15°	54	ISO 40	Z-CZ02	
Bavelloni	M16 ángulo 15°	54	ISO 40	Z-CZ03	
Bimatech	Ø 19	54	ISO 40	Z-CZ04	
Brembana NEW	M16 ángulo 15°	54	ISO 40	Z-CZ05	
Brembana OLD	M16 ángulo 15°	54	ISO 40	Z-CZ06	
Breton	M16	54	ISO 40	Z-CZ07	
Cobalm	----	-	ISO 40	Z-CZ08	
Intermac	Ø 19	54	ISO 40	Z-CZ09	
Northwood	Ø 22,5	44,5	ISO 40	Z-CZ10	
Omag/2T	M24 ángulo 15°	74	ISO 50	Z-CZ11	
Pedrini	----	-	ISO 40	Z-CZ12	
Ravelli	M16 ángulo 15°	54	ISO 40	Z-CZ13	
Vem/Thibaut/Helios/Park Ind.	M16 ángulo 45°	60	ISO 40	Z-CZ14	
Vem/Thibaut/Helios/Park Ind.	M16	57	ISO 40	Z-CZ15	
DIN 69871/A	M16 ángulo 15°	54	ISO 40	Z-CZ16	





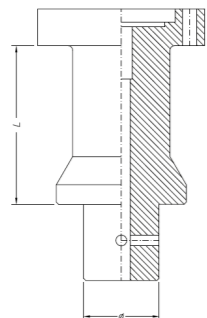
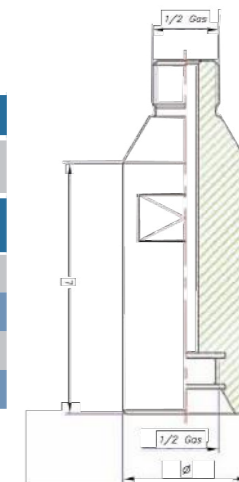
Portaherramienta R ^{1/2} " para fresas de forma				
● hecho en acero inoxidable		● incl. 2 anillos separadores y tuerca de seguridad		
● con tratamiento niplon (níquel)				
Tipo	Para altura de herramienta	Ø	l	Código
1/2"Gas	28 hasta 41mm	22	33	Z-C110
1/2"Gas	34 hasta 45mm	22	39	Z-C111
1/2"Gas	42 hasta 54mm	22	47	Z-C112
1/2"Gas	55 hasta 70mm	22	60	Z-C113
1/2"Gas	----	22	80	Z-C114
1/2"Gas	----	35	39	Z-C115
1/2"Gas	----	35	80	Z-C116
1/2"Gas	----	45	45	Z-C117

Portaherramienta R ^{1/2} " para muelas de rebaje Ø50mm	
● hecho en acero inoxidable	
● con tratamiento niplon (níquel)	
● incl. tornillos	
L.U.	Código
10	Z-C125
50	Z-C126
100	Z-C127
150	Z-C128
200	Z-C129



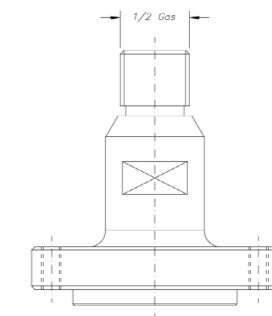
Portaherramienta M30	
● hecho en acero inoxidable	
● con tratamiento niplon (níquel)	
● rosca M30	
● incl. anillos separadores y tuerca de seguridad	
● vástago: Ø35mm, longitud 47mm	
L	Código
140	Z-C120

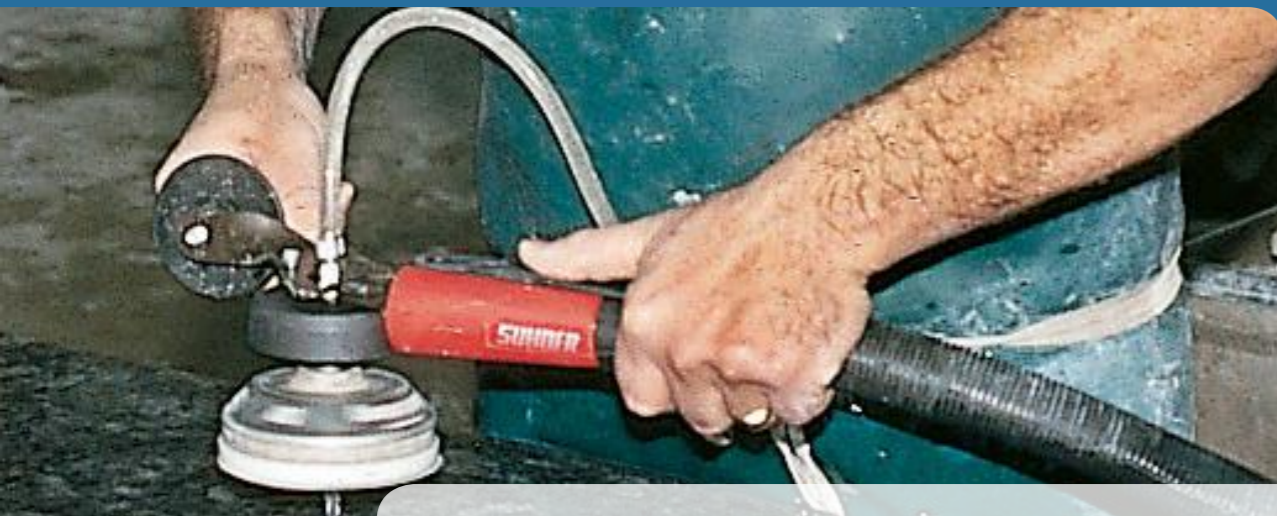
Extension con rosca R ^{1/2} " y M30			
● hecho en acero inoxidable			
Tipo	Ø	L	Código
1/2"Gas	40	80	Z-VE081
1/2"Gas	40	120	Z-VE121
M30	40	80	Z-VE08M
M30	40	120	Z-VE12M



Portaherramienta sistema para lavabos	
● hecho en acero inoxidable	
● con tratamiento niplon (níquel)	
● Conexión: M30 o brida (6 agujeros)	
● incl. anillos separadores y tuerca de seguridad	
● vástago: Ø35mm, longitud 47mm	
L.U.	Código
70	Z-C121
140	Z-C122
200	Z-C123

Portaherramienta R ^{1/2} " para muelas de rebaje Ø88mm	
● hecho en acero inoxidable	
● con tratamiento niplon (níquel)	
● incl. tornillos	
L.U.	Código
16	Z-AR-8





Sistema CM-Drill



- sistema de taladro práctico y compacto para profesionales
- para un taladrado vertical
- hasta un diámetro de 68mm
- incluye taladro angular de 1550W
- montaje de dos ventosas para superficies de piedra lisa
- conexión para la aspiración de agua durante la perforación
- sistema de inclinación por guía dentada
- con base de goma

Incluye: Gardenastop y ajuste para el flujo de agua, manguera y daptador para succionador de agua, 3 x tapa de protección contra salpicaduras



Sistema CB-Drill



- sistema de taladro práctico y compacto para profesionales
- para taladrado horizontal y vertical
- taladrado en paneles de revestimiento de hasta 12cm de espesor
- rotación angular con sujeción
- con 2 guías de plástico ajustables para perforación en línea
- hasta un diámetro de 68mm
- incluye taladro angular de 1550W
- Conexión para la aspiración de agua durante la perforación
- montaje de dos ventosas para superficies de piedra lisa
- Sistema de inclinación por guía dentada
- con base de goma

Incluye: Gardenastop y ajuste para el flujo de agua, manguera y daptador para succionador de agua, 3 x tapa de protección contra salpicaduras



J900 VAR



- taladradora práctica gracias a su diseño
 - velocidad variable
 - con suministro y control para el flujo de agua
 - mango fijo, práctico y flexible con protección contra salpicaduras
 - salida de aire lateral
 - para pequeñas perforaciones y procesos de desbaste
 - con PRCD o CEE-PLUGS para el aislamiento del mango
- Incluye: Goma para el agua, PRCD*

P1400 P1400 VAR



- máquina competitiva y profesional
 - velocidad variable (solo P1400VAR)
 - con suministro y control para el flujo de agua
 - mango fijo, práctico y flexible con protección contra salpicaduras
 - salida de aire lateral
 - con PRCD o CEE-PLUGS para el aislamiento del mango
- Incluye: Goma para el agua, protección a salpicaduras, PRCD*

P1700 VAR



- máquina profesional
 - cojinete para una carga permanente
 - velocidad variable
 - con suministro y control para el flujo de agua.
 - mango fijo, práctico y flexible con protección contra salpicaduras
 - muy potente incluso a baja velocidad.
 - salida de aire lateral
 - con PRCD o CEE-PLUGS para el aislamiento del mango
- Incluye: Goma para el agua, protección a salpicaduras, PRCD*

P1800



- potencia máxima de trabajo permanente con....
 - cojinete para una carga permanente
 - con suministro y control para el flujo de agua.
 - mango fijo, práctico y flexible con protección contra salpicaduras
 - salida de aire lateral
 - con PRCD o CEE-PLUGS para el aislamiento del mango
- Incluye: Goma para el agua, protección a salpicaduras, PRCD*

	CB-Drill sys.	CM-Drill sys.		J900 VAR	P1400	P1400 VAR	P1700 VAR	P1800
Voltaje	230V	230V	Voltaje	230V	230V	230V	230V	230V
Potencia	1.550W	1.550W	Potencia	890W	1.420W	1.400W	1.750W	1.800W
Conexión	M14 y R1/2"	M14 y R1/2"	Conexión	M14	M14	M14	M14	M14
Aplicación			Aplicación					
Revolución 1/min	1.700 - 6.800	2.700 - 9.500	Revolución 1/min	800 - 3.600	2.500	900 - 3.400	800 - 3.600	2.000
Avance	150mm	150mm	Peso	2,3kg	2,9kg	2,9kg	3,5kg	4,8kg
máx. Ø-corona	68mm	68mm	máx. Ø-disco	100mm	100mm	100mm	125mm	125mm
Código	M-CBK	M-CBK	Código PRCD	M-J09VP	M-P14SP	M-P14VP	M-P17VP	M-P18SP
			Código CEE	M-J09VC	M-P14SC	M-P14VC	M-P17VC	M-P18SC

PRCD* interruptor de protección para personas

GEN900-C GEN900-V



- velocidad variable
 - pulidor de mano en seco
 - velocidad constante
 - protección al sobrecalentamiento
 - bloqueo del eje para un cambio de herramienta sencillo
- Incluye: Mango lateral y cable 4m

GEN1600-V GEN1700-V



- velocidad variable
 - protección al sobrecalentamiento y arranque suave
 - rodamientos para husillos reforzados en aluminio
 - intercambio fácil de cepillo.
 - bloqueo del eje para un cambio de herramienta sencillo
- Incluye: Cable 4m, mango y mango fijo (GEN1700-V)

T125 T125 VAR



- poderosa y compacta amoladora de suelo
 - velocidad variable (T125 VAR)
 - cubierta protectora de plástico con conexión de aspirado.
 - motor de 1500W
 - parte frontal inclinable para lijados en pared.
 - asa de soporte ergonómica ajustable.
 - protección al sobrecalentamiento y arranque suave
- Incluye: Cable 4m, tuerca de brida y conjunto de brida

T35W



- máquina pulidora innovadora con extracción de polvo integrada
 - almacenamiento del polvo en bolsa DCS (Dust Control System)
 - velocidad variable con ruleta selectora
 - bloqueo del eje para un cambio de herramienta sencillo
 - manija ajustable para trabajos en pared
 - protección al sobrecalentamiento
 - fijación de herramienta Ø22,2mm y M14
- Incluye: Llave Allen 4 y 8mm, correa dentada de respaldo, bolsa de filtro, manguera de 2m, válvula anti-retorno y maletín

	GEN 900-C	GEN 900-V	GEN 1600-V	GEN 1700-V
Voltaje	230V	230V	230V	230V
Potencia	890W	890W	1.590W	1.750W
Conexión	M14	M14	M14	M14
Aplicación				
Revolución 1/min	9.500	1.900 - 9.500	800 - 3.600	800 - 3.600
Peso	1,8kg	1,8kg	2,9kg	3,0kg
máx. Ø-disco	125mm	125mm	150mm	150mm
Código	3114AG003	3114AG004	3114AG005	3114AG006

	T125	T125 VAR	T35W
Voltaje	230V	230V	230V
Potencia	1.500W	1.500W	1.750W
Conexión	M14	M14	M14
Aplicación			
Revolución 1/min	9.500	2.700 - 6.800	800 - 3.600
Peso	4,5kg	4,5kg	4,5kg
máx. Ø-disco	125mm	125mm	125mm
Código	3114AG000	3114AG001	3114AG002

CC KS80/4



- máquina profesional, para bordes en sistemas de procesado portátil
 - bordes, desbaste, pulidos, fresado de ranuras y perfilado
 - velocidad variable con ruleta selectora
 - empuñadura lateral con tres posiciones diferentes
 - buen funcionamiento, incluso en superficies de trabajo estrechas
 - gran visibilidad de la superficie de desbaste
 - ajuste de altura con tornillos bloqueantes
 - suministro de agua interior y exterior
- Incluye: Ajuste de flujo de agua, manguera con válvula de control, PRCD (interruptor de protección para personas), maletín

Accesorios



G-Disc

- desbaste preciso de ranuras, rápida y utilizable en bordes curvos
- reduce el espesor de la losa, indicado para instalación de lavabos
- oculta las juntas encoladas mediante la inserción de latón o acero inoxidable
- montaje y sujeción en trabajos de piedra natural en madera o marco de metal
- realización de ranuras en cualquier posición sobre el borde



G-Edge

- realización de chaflanes (45°) tanto en los bordes de parte superior e inferior en losa de piedra
- no es necesario voltear la pieza de trabajo
- 3 tamaños de anillos de guía que proporcionan un buen uso en toda la superficie de fresado
- suministro de agua interno, que provoca una excelente visibilidad en la superficie de trabajo
- radio de mecanizado, mínimo de 25mm



G-Router

- fabricada para la inserción a ras, de placas y fregaderos en encimeras de cocina
- inserción exacta y sencilla para un ancho de 20mm
- portaherramientas con palpador de latón para trabajar a lo largo de una plantilla
- herramienta montada sobre una rosca exterior M10



G-Oscillator

- adaptador cilíndrico oscilante para rectificado y pulido con herramienta G-Zylinder
- herramienta patentada que combina el movimiento rotativo de elevación vertical con el horizontal
- botón patentado para un cambio rápido de herramienta
- fabricado para cilindros G-Zylinder de desbaste hasta un grano 50. Para pulido (véase abajo)



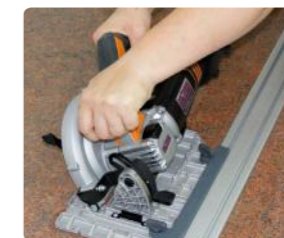
G-Zylinder

- G-Zylinder está diseñado para pulir bordes curvos en piedra y recortar losas de 4cm o 6cm
- cambio de herramienta rápido gracias al botón de liberación en G-Oscillator
- rápidos y óptimos resultados en granito y mármol
- 2 tipos electrodepositados para desbaste (grano 50 / 100) y seis tipos de pulidores en unión de resina (grano 200 / 400 / 800 / 1500 / 3000 / Pulidor)

TC125 TC160



- máquina de corte con extracción de polvo integrado
 - sin necesidad de aspiradora adicional
 - fuerte succión permanente de aire gracias al sistema DCS
 - ligera y compacta
- Incluye: Caja, bolsa de filtro, 2m manguera + válvula anti-retorno, protección con fieltro sintético



Accesorios



Raíles guía de aluminio para TC125 y TC160

- raíles de longitudes 100cm, 150cm, 200cm prorrogable con adaptador
- la fijación se realiza mediante ventosas de goma (superficies lisas) o por succión al vacío (superficies rugosas)
- protección con fieltro sintético antideslizante

Adaptador de conexión

- se monta sobre la placa de asiento para conectar la máquina al raíl

	CC KS80/4	Accesorios CC KS80/4		TC125	TC160	Accesorios TC125 y TC160	
Voltaje	230V	G-Disc	M-ZCC01	230V	230V	raíl guía 100cm ventosas	M-ZTC01
Potencia	1.750W	G-Edge	M-ZCC02	1.010W	1.750W	raíl guía 100cm al vacío	M-ZTC02
Conexión	M14	G-Router	M-ZCC03	22,2	22,2	raíl guía 100cm	M-ZTC03
Aplicación		G-Oscillator	M-ZCC04			raíl guía 150cm	M-ZTC04
Revolución 1/min	1.700 - 6.500	G-Zylinder 4cm #50	M-ZCC05	9.250	1.700 - 6.800	raíl guía 200cm	M-ZTC05
Peso	6,5kg	G-Zylinder 4cm #100	M-ZCC06	3,5kg	5,0kg		
máx. Ø-disco	(180mm)	G-Zylinder 4cm #200-Bu.	M-ZCC07	125mm	160mm	Adaptador de prolongación raíles	M-ZTC06
Código PRCD*	3114AG009	G-Zylinder 6cm #50	M-ZCC08	3114AG011	3114AG012	Adaptador de conexión TC125	M-ZTC07
Código CEE	3114AG010	G-Zylinder 6cm #100	M-ZCC09				
		G-Zylinder 6cm #200-Bu.	M-ZCC10				

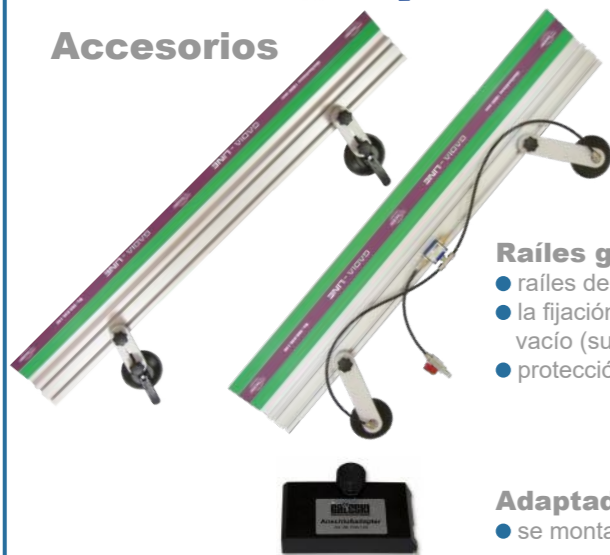
CW180



- compacta y potente máquina para corte húmedo en piedra
 - profundidad de corte ajustable hasta 52mm
 - alimentación precisa de agua asegurando la mínima cantidad
 - con placa de sujeción magnética
 - uso libre (57 mm), con placa de base (52 mm) o con raíl.
- Incluye: Caja, bolsa de filtro, 2m manguera + válvula anti-retorno, placa de filtro con soporte magnético, PRCD*



Accesorios



Raíles guía de aluminio para WC180

- raíles de longitudes 100cm, 150cm, 200cm prorrogable con adaptador
- la fijación se realiza mediante ventosas de goma (superficies lisas) o por succión al vacío (superficies rugosas)
- protección con fieltro sintético antideslizante

Adaptador de conexión

- se monta sobre la placa de asiento para conectar la máquina al raíl.

D125 D250



- Cortadora de piedra profesional
 - con unidad de aspiración de conexión y extracción
 - para corte de losas y azulejos
 - asa de goma recubierta para reducir vibraciones
 - campana ajustable y bloqueable para una extracción de polvo óptima
 - posición ideal de la conexión para la manguera extractora
- Incluye: cable 4 m, brida de acero inoxidable, 1m manguera extractora, llave de doble orificio SW32, asa superior de goma.

	D125	D250
Voltaje	230V	230V
Potencia	1.500W	2.200W
Conexión	M14 / 22,2	M14 / 22,2
Aplicación		
Revolución 1/min	2.700 - 9.500	6.600
Peso	3,5kg	8,0kg
máx. Ø-disco	125mm	250mm
Código	3114AG005	3114AG006

	CW180	Accesorios CW180	
Voltaje	230V	raíl guía 100cm ventosas	M-ZCW01
Potencia	1.750W	raíl guía 100cm al vacío	M-ZCW02
Conexión	M14		
Aplicación		raíl guía 100cm	M-ZCW03
Revolución 1/min	1.700 - 6.800	raíl guía 150cm	M-ZCW04
Peso	5,0kg		
máx. Ø-disco	180mm	Adaptador de prolongación raíles	M-ZCW05
Código PRCD*	3114AG007	Adaptador de conexión	M-ZCW06
Código CEE	3114AG008		

PRCD* interruptor de protección para personas



ROTOMASTER

Máquina de una sola velocidad con motor trifásico, en una construcción extremadamente fuerte y probada. Está disponible en dos tamaños de motores: 1,00kW y 1,50kW. Muchas aplicaciones posibles como desbastar, desincrustar, cepillar, pulir, etc..., gracias a sus accesorios de alta calidad. Para usos industriales en piedra, forjado, restauración. Aparato angular con alimentación de agua (TAM, TALM), 2m eje flexible y acoplamiento aislado, para aplicaciones entre eje y motor.

TAM 1:1 (HM 15)
máx. velocidad: 6400 rpm
conexión: G35
acople: M14

TAM 2:1 (HM 15)
máx. velocidad: 6400 rpm
conexión: G35
acople: M14

TALM 2:1 (HM 12)
máx. velocidad: 9600 rpm
conexión: G28
acople: M14

Desbastador de aleación ligera, alimentación central de agua, engranaje cónico, rodamiento, sin accesorios.



ISK 10 (HM12)
ISK 15 (HM15)
Acoplamiento aislado, para aplicaciones entre el eje y el motor



Tipo	X	Código	Sistema completo 1	Sistema completo 2	Sistema completo 3
HM 12	1,0kW	M-HM2	X		
HM 15	1,5kW	M-HM5		X	X
TALM	2:1	M-ZALM	X		
TAM	1:1	M-ZAM1		X	
TAM	2:1	M-ZAM2			X
ISK 10	HM 12	M-ZIS2	X		
ISK 15	HM 15	M-ZIS5		X	X
Eje flex.	NA12	M-ZNA2	X		
Eje flex.	NA15	M-ZNA5		X	X
			M-SW1	M-SW2	M-SW3

Motor trifásico de corriente alterna, totalmente encapsulado con carcasa ventilada.

Clase de protección : IP44

Potencia de entrada:

HM 12 1,00 kW

HM 15 1,50 kW

Voltaje estándar: 400 V, 50 Hz

Velocidad: 3000rpm

Conexión para el eje flexible:

HM 12 DIN 10

HM 15 DIN 15

Con interruptor integrado,

3m de cable

Peso:

15,4kg (HM15)

HM 12 12,3kg

HM 15 15,4kg

Protección clase 1

Eje flexible completo:
NA12 (HM12), 2,0m
NA15 (HM15), 2,0m

LXC 4 TOP LXC 2 TOP



- poderosa amoladora neumática, de bajas RPM
 - de alto torque debido a su correcta relación de reducción de engranes
 - carcasa aislada resistente a los raspones, incluso en el área de la válvula, lo que evita que se enfríen las manos
 - salida trasera con silenciador integrado
 - acelerador de palanca de seguridad, alimentación central de agua para desbaste en húmedo
 - tecnología de primer nivel para uso libre de aceite
- Incluye: manguera alimentación (8mm)

LXE



- poderosa amoladora neumática
 - carcasa aislada resistente a los raspones, incluso en el área de la válvula, lo que evita que se enfríen las manos
 - con acelerador de palanca de seguridad
 - alimentación central de agua para lijado en húmedo
 - tecnología de primer nivel para uso libre de aceite
- Incluye: mango, manguera de suministro, manguera de extracción (9-10mm)

LPC 2 TOP



- poderosas amoladora neumática, de bajas RPM
 - alto torque debido a su correcta relación de reducción de engranes
 - carcasa aislada resistente a rayaduras, incluso en el área de la válvula, lo que evita que se enfríen las manos
 - salida trasera con silenciador integrado
 - acelerador de palanca de seguridad
 - tecnología de primer nivel para uso libre de aceite,
- Incluye: mango, manguera de suministro, manguera de extracción (8mm)

LWH 6 LWH 9



- amoladora neumática muy manejable con una impresionante potencia
 - poderosas máquinas para aplicaciones pesadas en seco
 - cabeza biselada para mejorar el acceso
 - moderno diseño, bajo principios ergonómicos
 - carcasa aislada que evita que se enfríen las manos
 - eficiente silenciador, con salida de aire hacia atrás
 - válvula de palanca de seguridad y husillo con rodamientos muy robustos
 - con seguro en el husillo para un cambio rápido sencillo de la herramienta
- Incluye: mango, conjunto de bridas, protector, manguera de suministro y extracción (12 mm)

	LXC 2 TOP	LXC 4 TOP	LXE TOP	LPC 2 TOP	LWH 6	LWH 9
Potencia	370W	370W	600W	370W	1.000W	1.000W
Aplicación						
Eje	M14	M14	M14	M14	M14	M14
Revolución	2.000rpm	4.000rpm	3.000rpm	2.000rpm	6.000rpm	9.000rpm
Dimension	Ø35x227	Ø35x227	Ø45x257	Ø35x227	110x290	110x290
Peso	0,93kg	0,93kg	3,0kg	0,93kg	2,8kg	1,8kg
Ø-máx.	125mm	125mm	125mm	125mm	180mm	150mm
Consumo de aire	0,660m³/min	0,660m³/min	1,05m³/min	0,660m³/min	1,6m³/min	1,6m³/min
Código	M-LX2T	M-LX4T	M-LXET	M-LP2T	M-LW06	M-LW09

LSB 44 LSB 44E



- poderosa amoladora recta neumática con motor de paletas
 - salida de aire trasera con silenciador
 - LSB 44 válvula multifuncional
 - LSB 44E con acelerador de anillo / deslizable
 - palanca de seguridad
 - diseño moderno y mango ergonómico
- Incluye: llaves SW11 y SW14, manguera de suministro y extracción (8mm)

LSB 25



- versátil, compacta, pero muy poderosa amoladora recta
 - salida de aire hacia atrás con silenciador integrado
 - con válvula multifuncional y pinza
 - extremadamente silenciosa, ligera y portable
 - control de velocidad constante bajo carga
 - diseño moderno y empuñadura ergonómica
- Incluye: llaves SW11 y SW14, manguera de suministro y extracción (8mm)

LSE 18



- amoladora recta neumática para una mano
 - salida de aire hacia atrás con silenciador integrado
 - carcasa aislada resiste a ralladuras
 - con válvula multifuncional
 - control de velocidad constante bajo carga
 - tecnología de primer nivel para uso libre de aceite
- Incluye: llaves SW11 y SW14, manguera de suministro y extracción (8mm)

LGS 30



- pluma para grabar en piedra natural, vidrio, cerámica...
 - punta de carburo para un trabajo limpio
 - no hay transmisión de vibración a la mano, aguja media,
- Incluye: manguera de suministro, boquilla de la manguera 3/4"

Accesorios

Cinceles para LGS 30

- 1-puntiagudo
- 2-plano

Punta de aguja para LGS 30

- 3-grueso
- 4-medio
- 5-fino

WEKA DK17



- Motor de perforación con estuche
 - Perforaciones realizadas a mano o montada en dispositivo (ND 60)
 - Perforación en seco y húmedo
 - Con entrada de aspiración de polvo
 - Carcasa robusta de metal y PRCD
 - Arranque suave y embrague de sobrecarga
 - Larga vida de uso y alta eficiencia
 - Ayuda a la nivelación para un manejo sencillo
- Adaptador para coronas con R¹/₂" incluido

ND60



- dispositivo con cremallera Ø60mm (M200)
- fijación con tres niveles de succión
- guía con árbol de deslizamiento reajustable
- nivel de bloqueo
- columna giratoria 360°
- columna de aluminio
- sistema de cambio rápido
- asa de transporte

ECO635G



- sierra de mesa
 - con sierra ajustable entre 0°-45°
 - suministro de agua refrigerante
 - revestido de pintura EPOXI en polvo
 - pies extraíbles y protección contra salpicaduras
 - altura de corte regulable, posibilidad de cortes angulares
 - mesa de funcionamiento suave con cubierta de goma
- Opcional: prisma

S25/68GH S35/80GH S35/110GH



- sierra de mesa
 - con sierra ajustable entre 0°-45°
 - funcionamiento suave de la sierra
 - suministro de agua lateral refrigerante
 - máquina galvanizada completa
 - altura de corte ajustable
 - pies extraíbles y protección contra salpicaduras
- Opcional: posibilidad de cortes angulares, mesa con ruedas, prisma

	LSB 44 TOP	LSB 44E TOP	LSB 25	LSE 18 TOP	LLE 12 TOP	LGS 30
Potencia	250W	250W	250W	600W	600W	- -
Aplicación						
Pinza para mango de	6,0mm	6,0mm	6,0mm	6,0mm	6,0mm	- -
Revolución	44.000rpm	44.000rpm	25.000rpm	18.000rpm	12.000rpm	St. frequency 30.000 ¹ /min
Dimension	Ø28x180	Ø38x180	Ø30x198	Ø45x257	Ø45x378	Ø17x154
Peso	0,40kg	0,34kg	0,38kg	1,8kg	1,6kg	0,15kg
Consumo de aire	0,520m ³ /min	0,520m ³ /min	0,330m ³ /min	1,05m ³ /min	0,40m ³ /min	0,03m ³ /min
Código	M-LS4ST	M-LS4ET	M-LS2S	M-LS1T	M-LL1T	M-LG30

Por favor especificar,
X=tipo de cincel/punta (1;2;3;4;5), junto con el código.

Cinceles	M-ZLG1-X
Puntas de aguja	M-ZLG2-X

	M200	ND60
Potencia / Recorrido	2000W	300mm
Aplicación		
Ø-máx.	200mm	62mm
Revolución	450 / 1050 / 2000rpm	- -
Dimension	- -	40x50 x600mm
Peso	7,5kg	7,5kg
Conexión	R ¹ / ₂ " y 1 1/4"	60mm
Código	M-M200	M-ND60

PRCD* interruptor de protección para personas

	ECO635G	S25/68 GH	S35/80 GH	S35/110 GH
Potencia	2.200W	1.800W	2.200W	2.200W
Aplicación				
máx. Ø-disco	350mm	250mm	350mm	350mm
Profundidad de corte	110mm	60mm	115mm	115mm
Longitud de corte	600mm	680mm	800mm	1100mm
Peso	70kg	50kg	90kg	98kg
Ø-Eje	25,4mm	25,4mm	25,4mm	25,4mm
Código	3110EGE31	3110EGE26	3110EGE35	3110EGE22

Accesorios para Máquinas SUHNER

- Cubierta protectora, cerrada por ambos lados, para discos de Ø125mm
- Transformador aislado para máquinas Suhner
- Ejes flexibles NA 12 (sin manguera de protección), 2m
- Ejes flexibles NA 15 (sin manguera de protección), 2m
- Muelle de bloqueo, para ejes flexibles NA12 y NA15



M-ZSU01
M-ZSU02
M-ZSU03
M-ZSU04
M-ZSU05

Accesorios para Sierras de mesa BOURK

- Bomba de inmersión WP35, salida 370 l/h:
- Bomba de inmersión WP60, salida 1400 l/h:

- Prisma para corte de materiales redondos, máximo Ø200mm:
- Soporte rectángulo para cortes inclinados (Jolly) ajustable 0°- 45°:

- Rodillos de mesa aptos para S25, S35:
largo: 1000mm, ancho: 400mm, alto: 680-1100mm

- Sistema láser para S25, S35:



M-ZBM01
M-ZBM02

M-ZBM03

M-ZBM04

M-ZBM05

consultar

Accesorios

- Abastecimiento de agua para dispositivos de perforación:

conexión de broca R½" hembra - parte motor 1/2" hembra:
conexión de broca R½" hembra - parte motor SDS-Plus:
conexión de broca R½" hembra - parte motor 5/8" hembra:
conexión de broca R½" hembra - parte motor M18 hembra:
conexión de broca R½" hembra - parte motor M16 hembra:
conexión de broca R½" hembra - parte motor M14 hembra:
conexión de broca R½" hembra - parte motor Ø13mm macho:

M-ZGW01
M-ZGW02
M-ZGW03
M-ZGW04
M-ZGW05
M-ZGW06
M-ZGW07

- Indicador de flujo de agua ajustable, acoplamiento Gardena (latón) ¼":

- Tanque de agua 40l:

Plástico robusto, con bomba operativa de batería y 3m de goma, cuerpo con ruedas de plástico

M-ZGW08
M-ZGW09

- Soporte de vacío

- 330x420mm incluye rápida sujeción y gomaespuma:
- Ø360mm incluye rápida sujeción y gomaespuma:

M-ZGW10
M-ZGW11

- Aspiradora con bomba de agua integrada:

3 x 1000W, 2.5 m manguera de aspiración, tanque 90l, boquilla en el fondo, boquilla manual

M-ZGW12

- Protector de salpicaduras y asistente de perforación, para herramientas de hasta Ø68mm, recoge y filtra el agua de refrigeración gracias a la succión

M-ZGW13



Longitud	Código
100	3123P2100
200	3123P2200
300	3123P2300
400	3123P2400
500	3123P2500

PROLONGADORES

con R½".

30 mm metal redondo, bronceado, llave de anchura 22/24 mm.



- placas laterales para abrasivos Frankfurt, ensamblaje con tornillos:

plástico robusto:
aluminio:

Z-AFRR
Z-AFRA



- montura para abrasivos Frankfurt, ensamblaje con tornillos:

plástico robusto:

Z-AFRZ



- protector de cojinetes para pulecintos

aluminio Ø130mm con SF (rápida helicoidal) - M30: Z-AK01
aluminio Ø130mm con SF (rápida helicoidal) - M20: Z-AK02
aluminio Ø150mm con SF-R (fijación rápida helicoidal) - M30: Z-AK03



