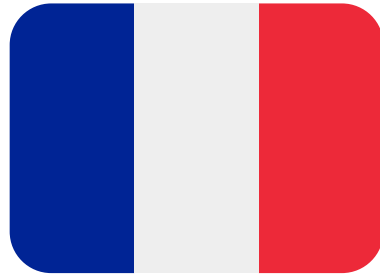
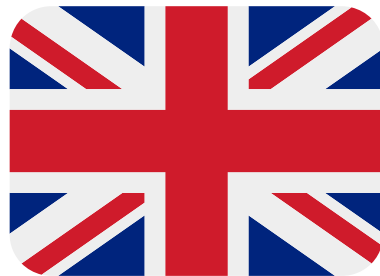


# SOMMAIRE

PAGE 2-5



PAGE 6-9



PAGE 10-13



PAGE 14-17





# LIVRET D'ACCUEIL DES APPRENANTS

QS'EMPLOI

ZA La CHAPELETTE  
N°5 IMPASSE DES APPRENTIS  
13310 SAINT MARTIN DE CRAU

+33 4.90.91.37.19.

[accueil@qsemploi.fr](mailto:accueil@qsemploi.fr)



[qsemploi.fr](http://qsemploi.fr)



QS'Emploi Smc



[qsemploi](#)



[qsemploi](#)



# BIENVENUE

Vous intégrez la formation dans notre centre et nous vous remercions de votre confiance.

Nous nous engageons à fournir une formation professionnelle et qualité à travers nos compétences humaines, techniques et pédagogiques, Notre équipe a une expérience professionnelle dans la formation et le placement. Ce livret de bienvenue vous donnera toutes les informations utiles pour le bien

de sa formation à QS'EMPLOI

ZA LA CHAPELETTE #5 IMPASSE DES APPRENTIS

13310 SAINT MARTIN DE CRAU

Heures : 08H00-12H00 13H30-17H30 du lundi au jeudi

08H00-12H00 14H00 17H00 le vendredi

Veillez consulter votre invitation pour vos programmes de formation

## QUI SOMMES NOUS?

Créée en 2010 par Madame BONNAUD-SANCHEZ Stéphanie Saint Martin de Crau (13), l'organisme de formation QS'EMPLOI vous accompagne dans la formation.

Notre expérience nous permet d'être polyvalents dans notre soutien. L'expérience de notre équipe, provenant de différents milieux professionnels, fait aujourd'hui la puissance de la connaissance de QS'EMPLOI.

Nous vous accompagnons dans tout ce dont vous avez besoin.

Notre centre de formation à Saint-Martin de Crau vous accueille grâce à sa structure complète pour offrir un service personnalisé.

Nous pouvons également vous accompagner dans toute la France grâce à notre réseau.

QS'EMPLOI s'engage à :

- Améliorer vos compétences professionnelles
- Acquérir de nouvelles compétences



qsemploi.fr



QS'Emploi Snc



qsemploi

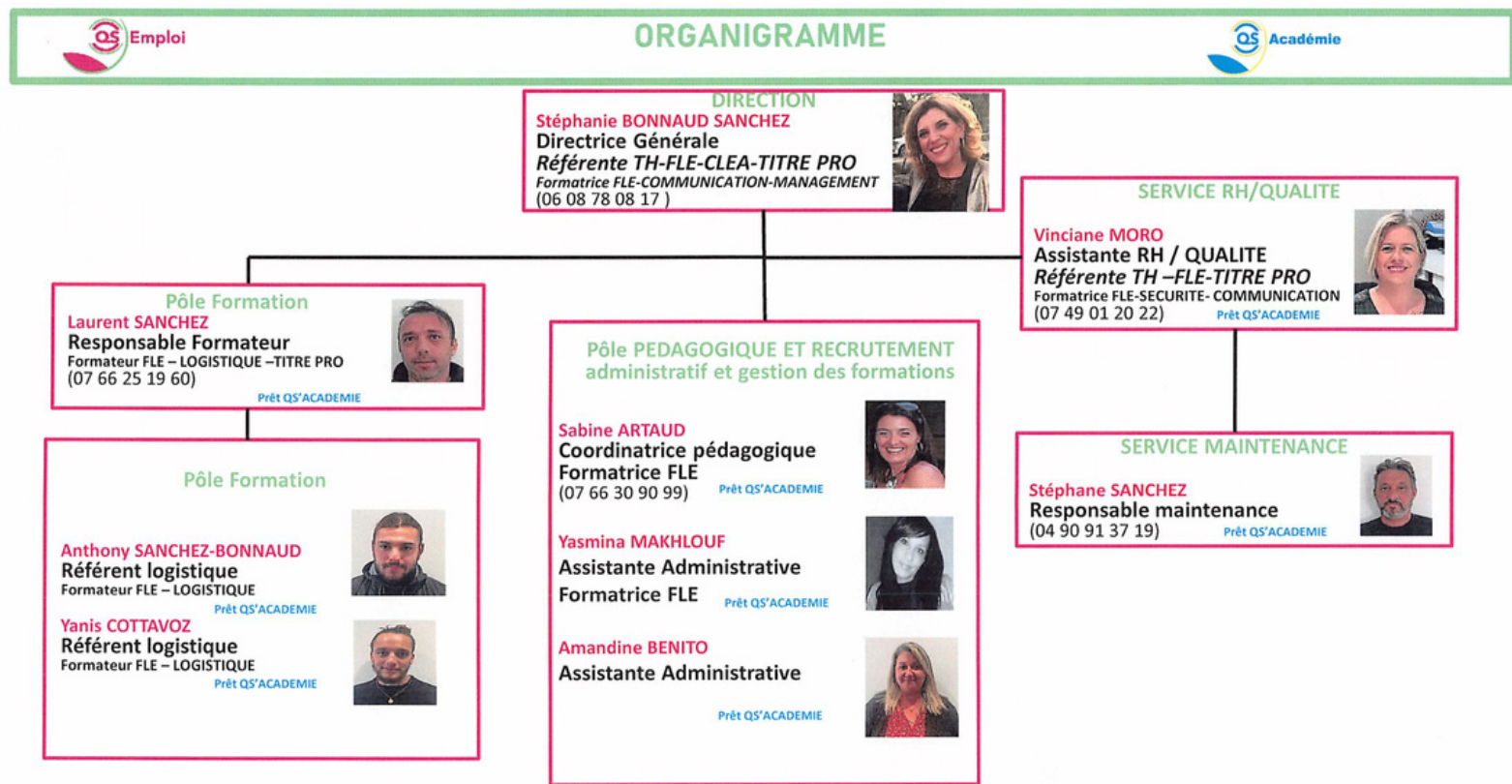


qsemploi



- Professionnaliser votre carrière dans une entreprise

## VOTRE PROBLÈME DEVIENT NOTRE SOLUTION !



### NOS QUALIFICATIONS :



QS'EMPLOI est certifié dans la catégorie ACTIONS DE FORMATION  
 Certification obtenue le 31/12/2020

### NOS ENGAGEMENTS:

Notre priorité : répondre à vos besoins, vous accompagner dans toutes vos démarches, quelle que soit la nature de votre handicap.

## MODALITÉS D'ACCÈS

### ADMISSIBILITÉ :

Tous.



qsemploi.fr



QS'Emploi Smc



qsemploi



qsemploi





CONDITIONS:

Il n'y a aucune exigence.

DURÉE:

Durée fixée à l'exécution du contrat.

ANNEXE



ZA La CHAPELETTE  
N°5 IMPASSE DES APPRENTIS 13310 SAINT MARTIN DE CRAU



04 90 91 37 19



QS'Emploi Smc



qsemploi



qsemploi.fr



qsemploi



QS'EMPLOI





# WELCOME BOOKLET FOR STUDENTS

**QS'EMPLOI**  
ZA La CHAPELETTE  
N°5 IMPASSE DES APPRENTIS  
13310 SAINT MARTIN DE CRAU

+33 4.90.91.37.19.

[accueil@qsemploi.fr](mailto:accueil@qsemploi.fr)



[qsemploi.fr](http://qsemploi.fr)



QS'Emploi Smc



[qsemploi](#)



[qsemploi](#)



# WELCOME

You are integrating training in our center and we thank you for your trust.

We are committed to providing vocational training and quality through our human, technical and pedagogical skills, Our team has professional experience in training and placement. This welcome booklet will give you all the useful information for the good his training at QS'EMPLOI

ZA LA CHAPELETTE #5 LEARNING IMPASSE

13310 SAINT MARTIN DE CRAU

Hours: 08H00-12H00 13H30-17H30 Monday to Thursday

08H00-12H00 14H00 17H00 on Fridays

Please consult your invitation for your training programs.

## WHO ARE WE?

Created in 2010 by Madame BONNAUD-SANCHEZ Stéphanie Saint Martin de Crau (13), the training organization QS'EMPLOI accompanies you in the training.

Our experience allows us to be versatile in our support. The experience of our team, coming from different professional backgrounds, makes today the power of knowledge of QS'EMPLOI.

We accompany you in everything you need.

Our training center in Saint-Martin de Crau welcomes you thanks to its structure complete to offer a customized service.

We can also accompany you throughout France thanks to our network.

QS'EMPLOI is committed to:

- Increase your professional skills
- Acquire new skills



qsemploi.fr



QS'Emploi Smc



qsemploi



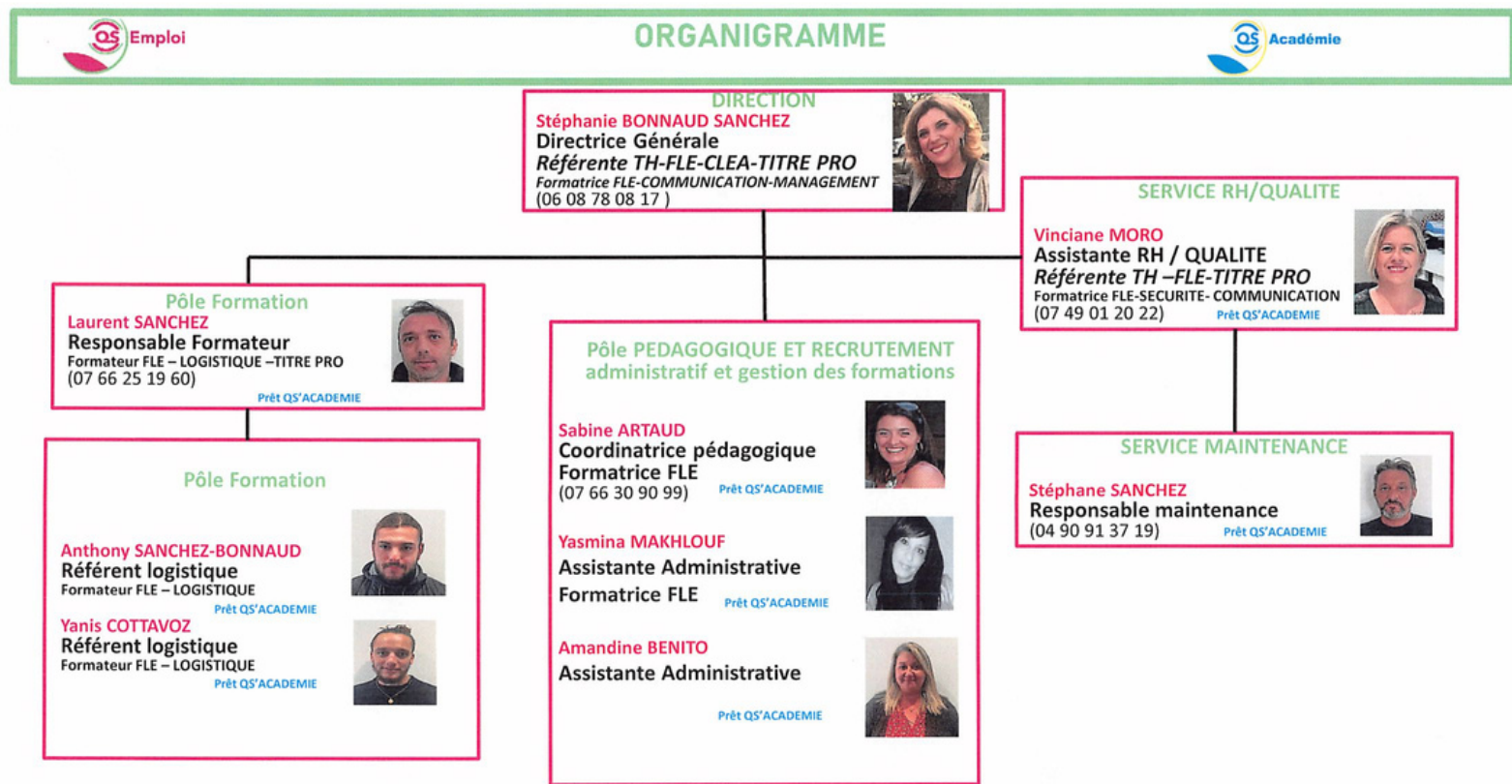
qsemploi





- Professionalize your career in a company

## YOUR PROBLEM BECOMES OUR SOLUTION!



### OUR QUALIFICATIONS:



QS'EMPLOI is certified in the category TRAINING ACTIONS  
 Certification obtained on 31/12/2020

### OUR COMMITMENTS:

Our priority: to meet your needs, to accompany you in all your steps, whatever the nature of your disability.

### TERMS OF ACCESS

### ELIGIBILITY:

Everybody.



qsemploi.fr



QS'Emploi Smc



qsemploi



qsemploi





REQUIREMENTS:

There are no requirements.

DURATION:

Duration fixed at the time of performance of the contract.

ANNEX



ZA La CHAPELETTE  
N°5 IMPASSE DES APPRENTIS 13310 SAINT MARTIN DE CRAU



04 90 91 37 19



QS'Emploi Smc



qsemploi



qsemploi.fr



qsemploi



QS'EMPLOI





# MANUAL DE BIENVENIDA PARA ESTUDIANTES

QS'EMPLOI  
ZA La CHAPELETTE  
N°5 IMPASSE DES APPRENTIS  
13310 SAINT MARTIN DE CRAU

+33 4.90.91.37.19.

[accueil@qsemploi.fr](mailto:accueil@qsemploi.fr)



[qsemploi.fr](http://qsemploi.fr)



QS'Emploi Smc



qsemploi



qsemploi



# BENVENIDO

Está integrando la capacitación en nuestro centro y le agradecemos su confianza.

Estamos comprometidos a proporcionar capacitación profesional y calidad a través de nuestras capacidades humanas, técnicas y pedagógicas, Nuestro equipo tiene experiencia profesional en formación y colocación.

Este manual de bienvenida le dará toda la información útil para el bien su formación en QS'EMPLOI

ZA LA CHAPELETTE

#5 PUNTOS DE APRENDIZAJE

13310 SAN MARTINO DI CRAU

Horario: 08H00-12H00 13H30-17H30 De lunes a jueves

08H00-12H00 14H00 17H00 el viernes

Por favor, consulte su invitación para sus programas de entrenamiento.

## ¿QUIÉNES SOMOS?

Creada en 2010 por Madame BONNAUD-SANCHEZ Stéphanie Saint Martin de Crau (13), la organización de formación QS'EMPLOI le acompañará en entrenamiento.

Nuestra experiencia nos permite ser versátiles en nuestro soporte. La experiencia de nuestro equipo, de diferentes orígenes profesionales, hace hoy la fuerza del conocimiento de QS'EMPLOI. Le acompañamos en todo lo que necesita.

Nuestro centro de formación en Saint-Martin de Crau le da la bienvenida gracias a su estructura completo para ofrecer un servicio a medida. También podemos acompañarte por toda Francia gracias a nuestra red.

QS'EMPLOI se compromete a:

- Aumenta tus habilidades profesionales
- Adquirir nuevas competencias



qsemploi.fr



QS'Emploi Smc



qsemploi



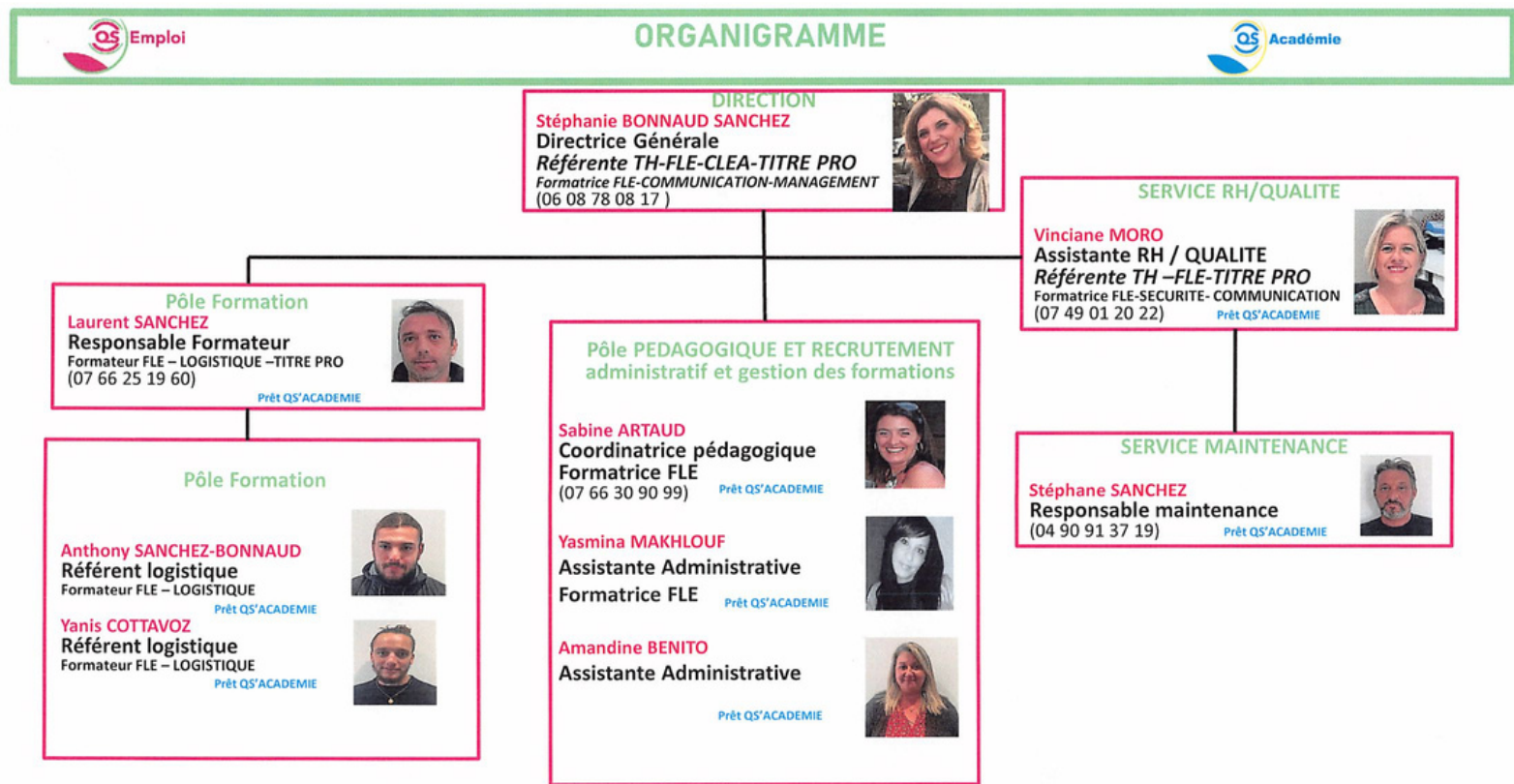
qsemploi





- Profesionalizar su carrera en una empresa

## ¡SU PROBLEMA SE CONVIERTE EN NUESTRA SOLUCIÓN!



### NUESTRAS CUALIFICACIONES:



QS'EMPLOI ha obtenido la certificación en la categoría  
 ACCIONES DE FORMACIÓN  
 Certificación obtenida el 31/12/2020

### NUESTROS COMPROMISOS:

Nuestra prioridad: satisfacer sus necesidades, acompañarle en todos sus pasos, sea cual sea la naturaleza de su discapacidad.

### TÉRMINOS DE ACCESO

### ADMISIBILIDAD:

Todos.



qsemploi.fr



QS'Emploi Smc



qsemploi



qsemploi





REQUISITOS:

No hay ningún requisito.

DURACIÓN:

Duración fijada en el momento de la ejecución del contrato.

ANEXO



ZA La CHAPELETTE  
N°5 IMPASSE DES APPRENTIS 13310 SAINT MARTIN DE CRAU



04 90 91 37 19



QS'Emploi Smc



qsemploi



qsemploi.fr



qsemploi



QS'EMPLOI





# LIBRETTO DI BENVENUTO PER STUDENTI

**QS'EMPLOI**  
ZA La CHAPELETTE  
N°5 IMPASSE DES APPRENTIS  
13310 SAINT MARTIN DE CRAU

+33 4.90.91.37.19.

[accueil@qsemploi.fr](mailto:accueil@qsemploi.fr)



[qsemploi.fr](http://qsemploi.fr)



QS'Emploi Smc



qsemploi



qsemploi



# BENVENUTO

Stai integrando la formazione nel nostro centro e ti ringraziamo per la fiducia.

Ci impegniamo a fornire formazione professionale e qualità attraverso le nostre capacità umane, tecniche e pedagogiche, Il nostro team ha un'esperienza professionale nella formazione e collocamento.

Questo libretto di benvenuto vi darà tutte le informazioni utili per il bene la sua formazione presso QS'EMPLOI

ZA LA CHAPELETTE

#5 IMPASSE DI APPRENDIMENTO

13310 SAN MARTINO DI CRAU

Orario: 08H00-12H00 13H30-17H30 Da lunedì a giovedì

08H00-12H00 14H00 17H00 il venerdì

Si prega di consultare il vostro invito per i vostri programmi di allenamento.

## CHI SIAMO?

Creata nel 2010 da Madame BONNAUD-SANCHEZ Stéphanie Saint Martin de Crau (13),

l'organizzazione di formazione QS'EMPLOI vi accompagna nella addestramento.

La nostra esperienza ci permette di essere versatili nel nostro supporto. L'esperienza del nostro team, proveniente da diversi background professionali, fa Oggi la forza della conoscenza di QS'EMPLOI.

Vi accompagniamo in tutto ciò di cui avete bisogno.

Il nostro centro di formazione a Saint-Martin de Crau vi accoglie grazie alla sua struttura

completo per offrire un servizio su misura.

Possiamo anche accompagnarvi in tutta la Francia grazie a alla nostra rete.

QS'EMPLOI si impegna a:

- Aumenta le tue capacità professionali
- Acquisire nuove competenze



qsemploi.fr



QS'Emploi Smc



qsemploi



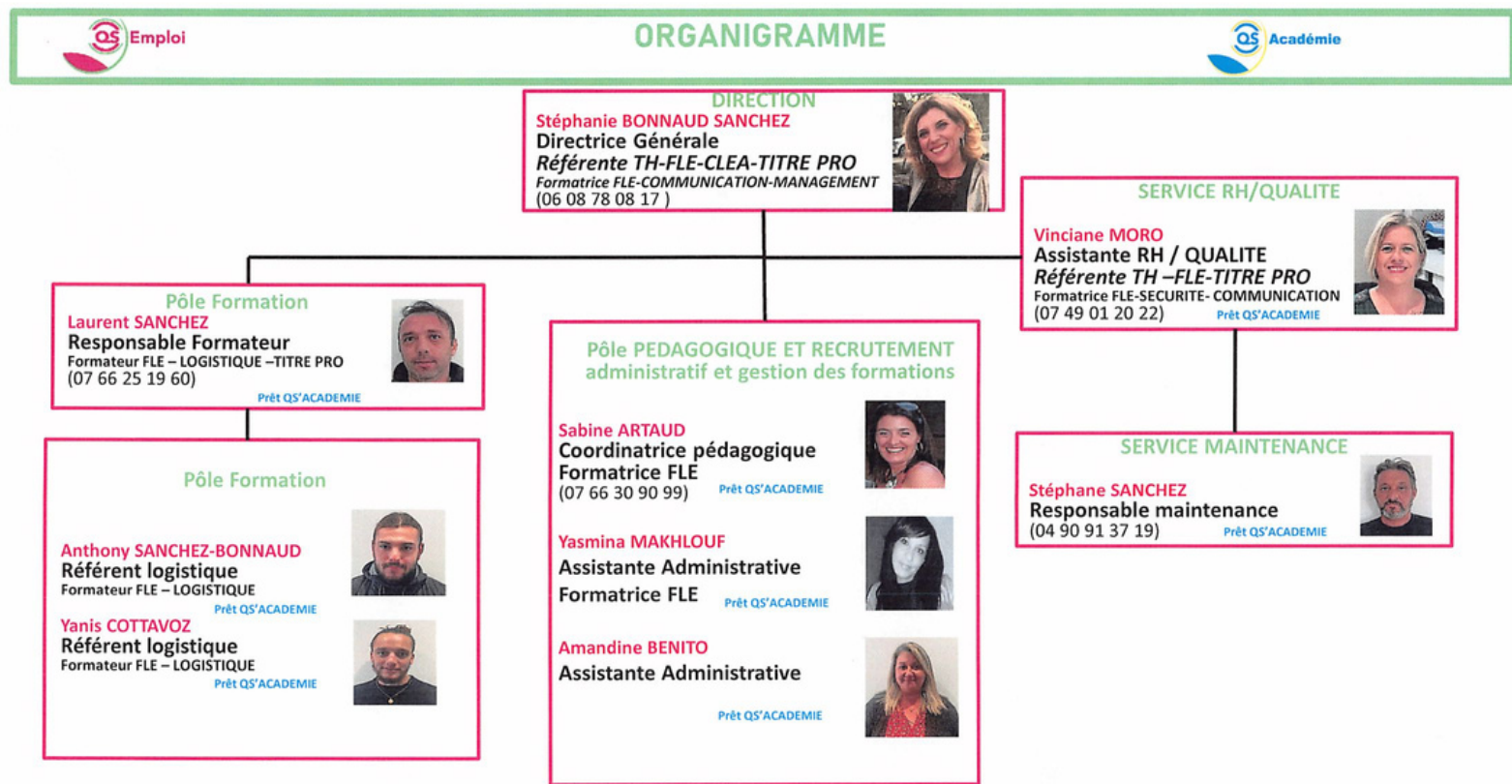
qsemploi





- Professionalizzare la tua carriera in un'azienda

## IL TUO PROBLEMA DIVENTA LA NOSTRA SOLUZIONE!



### LE NOSTRE QUALIFICHE:



QS'EMPLOI ha ottenuto la certificazione nella categoria  
**AZIONI DI FORMAZIONE**  
 Certificazione ottenuta il 31/12/2020

### I NOSTRI IMPEGNI:

La nostra priorità: soddisfare le vostre esigenze, accompagnarvi in tutti i vostri passi, qualunque sia la natura della vostra disabilità.

### TERMINI DI ACCESSO

### AMMISSIBILITÀ:

Tutti.



qsemploi.fr



QS'Emploi Smc



qsemploi



qsemploi





REQUISITI:

Non ci sono requisiti.

DURATA:

Durata fissata al momento del l'esecuzione del l'appalto.

ALLEGATO



ZA La CHAPELETTE  
N°5 IMPASSE DES APPRENTIS 13310 SAINT MARTIN DE CRAU



04 90 91 37 19



QS'Emploi Smc



qsemploi



qsemploi.fr



qsemploi



QS'EMPLOI

