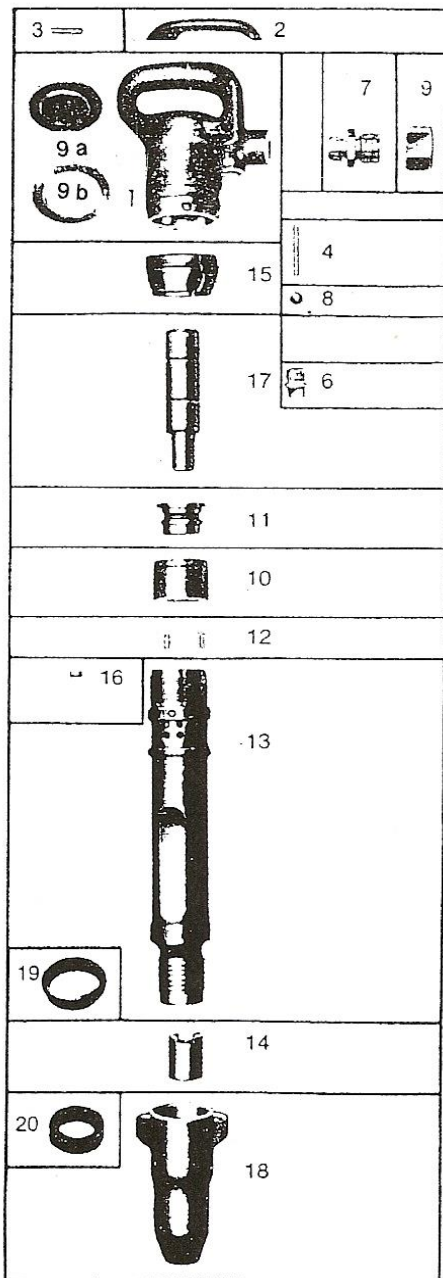


# Abbauhammer CE 07/CE 12



Ersatzteilliste			CE 07	CE 12
Nr.	Gegenstand	St.	Bestell Nr.	Bestell Nr.
1-9	Handgriff kpl.	1	6303897	6303898
2	Drücker	1	6304245	6304244
3	Spannhülse	1	5108987	5108987
4	Ventilstift	1	6111527A	6111529A
6	Verschlussstopfen (alte Ausführung)	1	6117372	6117372
7	Schlauchanschußnippel	1	5100895	5100895
8	Kugel	1	5108988	5108988
9	Staubkappe	1	5108477	5108477
	Innengewindekupplung	1	5103474	5103474
9a	Dämpfungsscheibe	1	-	6115571
9b	Verschleißring	1	-	6108968
10	Steuergehäuse	1	6107589	6110840
11	Rohrschieber	1	6107590	6108970
12	Zylinderstift	2	5104216	5100908
13+14	Zylinder kpl.	1	6302342	6302434
14	Verschleißbüchse	1	6110633	6109202
15	Stahlmanschette	1	6105496	6105105
16	Arretierstift	1	6105553	6105553
17	Kolben	1	6109501	6108971
18+20	Haltekappe kpl.	1	6305217	6305102
	Haltekappe geschlitzt	1	6123891	6123892
19	Gummiring	1	6114392	6114392
20	Pufferring	1	6116103	6116103
	Schalldämpfer	1	6123625	6123630
	Stützring	1	6119731	6119731
	Schneckengewindeschelle	1	5110876	5110871
	Schalldämpfer (kurz)	1	6122659	6122655

Technische Daten		CE 07	CE 12
Gesamtgewicht	kg	8,0	12,8
Luftverbrauch	m <sup>3</sup> /min (5 bar)	1,1	1,2
Luftanschluss	"	3/4	3/4
Schlagzahl	1/min (5 bar)	1650	800
Kolbendurchmesser	mm	34	36
Einsteckende	mm	Rd 25 x 75	Rd 25 x 75