

TECHNISCHE ANGABEN IFConneX FÜR MS DYNAMICS 365

BETRIEBSSYSTEM

Die PTC Windchill-MS-Dynamics-365-Schnittstelle wird im Kontext von PTC Windchill® installiert. Das Betriebssystem richtet sich nach den Vorgaben für PTC Windchill®.

TECHNISCHE VORAUSSETZUNGEN MS DYNAMICS 365 FOR FINANCE AND OPERATIONS

- PTC Windchill® ab Version 10.1
- MS Dynamics 365 for Finance and Operations ab Version Version 2012 R3

KOPPLUNG MEHRERER SYSTEME

Die Schnittstelle erlaubt die Anbindung mehrerer ERP-Systeme an ein PTC Windchill-System.

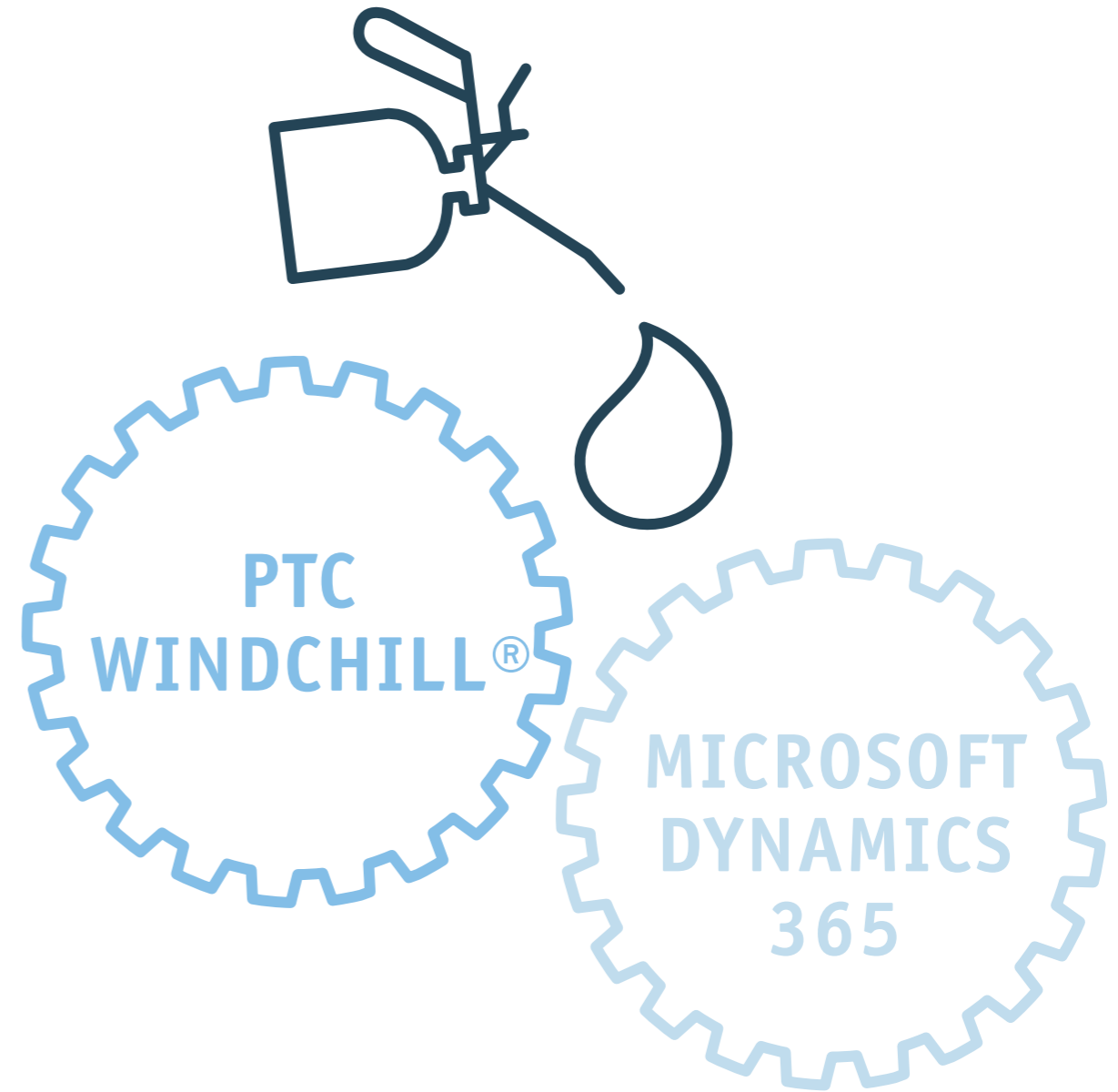
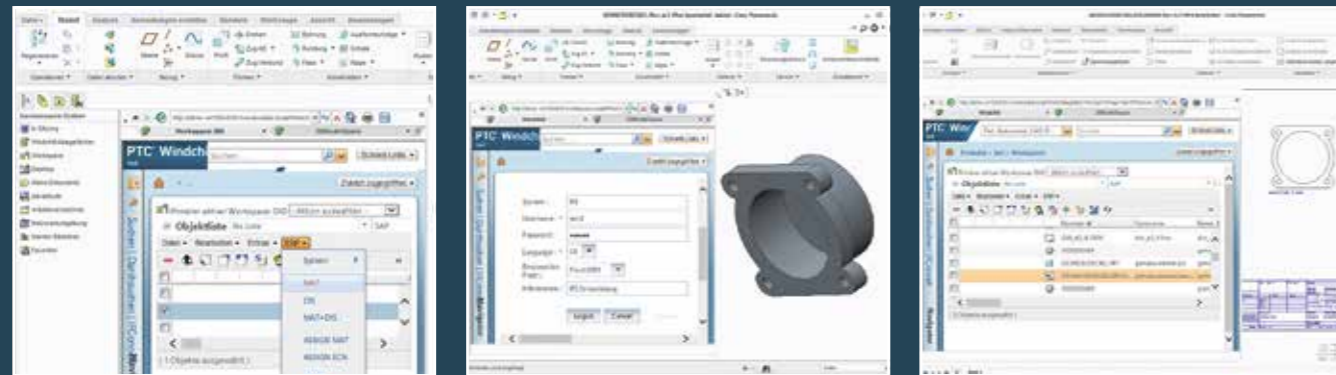
ZUSATZMODULE ZUR SCHNITTSTELLE IFConneX RELEASE-ENGINE (IFRE)

- Automatisches Erzeugen von Visualisierungs- bzw. Austauschformaten von PTC Creo® Parametric™ und CAD-Zeichnungen im Hintergrund
- Ansteuern der Release-Engine aus PTC Windchill® oder MS Dynamics 365 for Finance and Operations
- Konfigurierbare Neutralformate wie HPGL, TIFF, PDF, DXF, STEP, IGES
- Unterstützung mehrerer Blätter
- Lesen bzw. Aktualisieren von ERP-relevanten PTC® Creo® Parametric-Parametern
- Automatische Erzeugung und Export von Neutralformaten

- Bidirektionale Synchronisation des Freigabeablaufs in PTC Windchill® und MS Dynamics 365 for Finance and Operations
- Automatische Benachrichtigung per E-Mail
- Stempelung zusätzlicher Informationen auf CAD-Zeichnungen
- Digitale Signatur für PDF

Nummerngenerator (IFRE_NG)

- Automatische Vergabe von Teile- und Dokumentnummern
- Einrichten mehrerer Nummerngeneratoren
- Kontextbezogene Nummernvergabe
- Klassifizierende Nummernvergabe



IFConneX FÜR MS DYNAMICS 365
FOR FINANCE AND OPERATIONS,
ON PREMISES & IN CLOUD



IFConneX FÜR MS DYNAMICS 365

MANUELLE DATENVERWALTUNG HAT AUSGEDIENT

- Produkt- und Finanzdaten sind das Kapital eines jeden Unternehmens. Dennoch gibt es noch Unternehmen, die ihre Daten manuell auf Insellösungen verwalten.
 - Sie verlieren Zeit durch mehrfache Dateneingabe an diversen Stellen und Abstimmungsaufwand zwischen Mitarbeitern und Abteilungen.
 - Gleichteile werden ggf. nicht erkannt, wodurch es zu Einkaufsnachteilen kommen kann.
 - Nicht eindeutige Daten können zu Einkaufs- und Produktionsfehlern führen.
- Deshalb sind leistungsfähige und vernetzte Datenverwaltungssysteme für produzierende Unternehmen unverzichtbar.

LEISTUNGSFÄHIGES DATENMANAGEMENT MIT PTC WINDCHILL® ALS PDM-SYSTEM UND MS DYNAMICS 365 FOR FINANCE AND OPERATIONS ALS ERP-SYSTEM

- Nur mit einem Produktdatenmanagementsystem (PDM) können komplexe technische Daten in der Konstruktion und Entwicklung effizient bearbeitet und verwaltet werden. Eine der best-in-class Lösungen mit seinen vielfältigen CAX-Schnittstellen ist PTC Windchill® vom Hersteller des CAD-Systems PTC Creo®. Insbesondere die Anbindung von PTC Creo® ist unschlagbar.
- Für Logistik- und Finanzdaten ist ein leistungsfähiges ERP-System erforderlich. MS Dynamics 365 for Finance and Operations ist ein häufig eingesetztes ERP-System in mittelständischen Unternehmen.

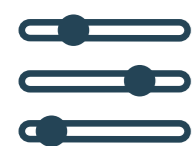
ZWISCHEN ZWEI WELTEN

- Der isolierte Betrieb der beiden Systeme MS Dynamics 365 for Finance and Operations und PTC Windchill® reicht nicht aus, um einen reibungslosen Datenfluss zur optimalen Prozessunterstützung im Unternehmen zu gewährleisten. Beide Systeme müssen eng verzahnt sein.
- Die Produktstruktur muss parallel in beiden Systemen abgebildet und aktuell gehalten werden.

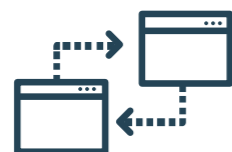
- Änderungen müssen in beiden Systemen zeitnah gepflegt werden, damit zuverlässig produziert und disponiert werden kann.
- Der Freigabe- und Änderungsprozess für CAD-Zeichnungen und CAD-Modelle muss system- und standortübergreifend gesteuert werden.
- Abteilungen wie Einkauf, Produktion und Vertrieb wollen freigegebene CAD-Modelle und CAD-Zeichnungen direkt in MS Dynamics 365 for Finance and Operations visualisieren können.

ABTEILUNGS- UND SYSTEMÜBERGREIFEND SYNCHRONE DATEN DURCH IFCONNEX

- Die PTC Windchill-MS-Dynamics-365-Schnittstelle IFConneX ermöglicht eine nahtlose systemübergreifende Abbildung der Engineering-Prozesse in den Systemen PTC Windchill® und MS Dynamics 365 for Finance and Operations.
- Sie ist über Menüs in PTC Windchill® einfach zu bedienen.
- Relevante Teile in PTC Windchill® werden auf Knopfdruck als Product Item Master in MS Dynamics 365 for Finance and Operations angelegt oder mit existierenden Product Item Master verknüpft.
- Um MS Dynamics 365 for Finance and Operations-Anwendern eine Visualisierung der CAD-Daten zu ermöglichen, kann am MS Dynamics 365 for Finance and Operations-Artikel ein Link zu den in PTC Windchill® erzeugten Visualisierungsdaten für CAD-Modelle und CAD-Zeichnungen hinterlegt werden.
- Die Teilestruktur kann automatisch als Item Stückliste nach MS Dynamics 365 for Finance and Operations übertragen werden. Ändert sich die CAD-Struktur und damit verbunden die Teilestruktur in PTC Windchill®, sorgt die Schnittstelle auf Knopfdruck für einen Abgleich mit der MS Dynamics 365 for Finance and Operations-Stückliste.
- Durch die Integration kann ein systemübergreifender Freigabe- und Änderungsprozess implementiert werden.
- Die PTC Windchill-MS-Dynamics-365-Schnittstelle IFConneX ist konfigurierbar und erlaubt eine flexible und kostengünstige Anpassung an kundenspezifische Abläufe.



Steuerbar



Bidirektionale Synchronisation



Konfigurierbar



Verarbeitung in Echtzeit

TECHNISCHE ANGABEN IFConneX FÜR MS DYNAMICS 365

STANDARDFUNKTIONSUMFANG IFCONNEX FÜR MS DYNAMICS 365 Unterstützte Objekte in MS Dynamics 365 for Finance and Operations

- Product/Product Master
- Item Stückliste

In PTC Windchill®

- Produkt
- Teil
- Teilestruktur
- CAD-Dokument
- Sonstige Dokumente
- Änderungsantrag
- Änderungsnachricht
- Erhöhungsantrag
- Baseline

Funktionen MS Dynamics 365 for Finance and Operations Product Master

- Anlegen, Ändern von Product Master
- Abgleich der Felder auf Basis von PTC Windchill-Attributen
- Konfigurierbares Mapping

Funktionen MS Dynamics 365 for Finance and Operations Stückliste

- Anlegen Item Stückliste auf Basis CAD-Modellstruktur bzw. Teilestruktur (WTPart-Struktur)
- Berücksichtigung verschiedener Positionstypen
- Abgleich der Stücklistenfelder wie
 - Positionsnummern
 - Menge
 - Einheit
 - Zusatzmenge
 - Weitere Attribute

Funktionen MS Dynamics 365 for Finance and Operations Änderungen

- Steuern der Product Master Version über Dimensions
- Übertragung einer Änderungsnummer (z. B. aus Windchill-Änderungsnachricht)
- Steuern der Item- bzw. BOM-Version aus dem PTC Windchill-Änderungsworkflow

PTC Windchill-Funktionalität

- Steuerungsmöglichkeiten aus PTC Windchill®
 - MS Dynamics 365 for Finance and Operations-Workspace-Menü
 - Aktionsmenü am Objekt
 - Einblenden MS Dynamics 365 for Finance and Operations-Menü in anderen Sichten
- Ereignisgesteuerte Aktionen aus PTC Windchill®
 - Attributprüfung beim Einchecken
 - Erhöhen des Lebenszyklus
 - Erzeugen neuer Versionen
 - Konfigurierbare Initialisierung Attribute beim Speichern als Event
 - Prüfung der Nummer bzw. des Dateinamens aus dem Umbenennenvent
 - Anlegen bzw. Freigabe der Änderungsmitteilung
 - Eine Reihe weiterer Ereignisse kann verwendet werden
- Features in PTC Windchill-Workspace
 - Systemattribute lesen
 - Benutzerdefinierte Attribute lesen
 - Benutzerdefinierte Attribute schreiben
- Weitere Funktionen in PTC Windchill®
 - Automatisches Umbenennen der CAD-Dokumente und Teile nach Unternehmensregeln
 - Abbruch eines Events z. B. Check-In
 - Rückmeldung über den Ereignismanager

