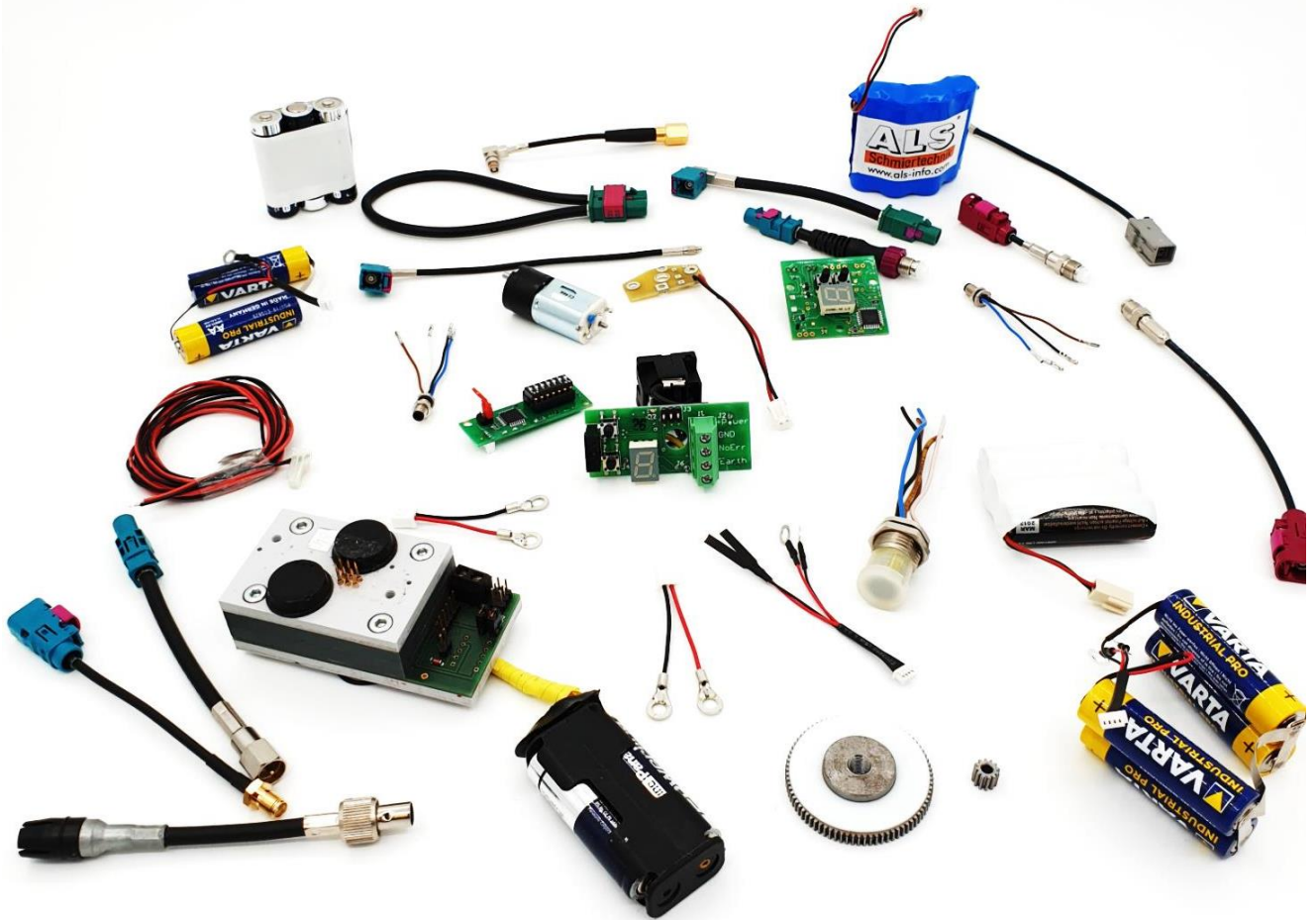


# TOMA<sup>®</sup> GMBH *engineering*

CABLE ASSEMBLY • FUNK TECHNOLOGY • ELECTRONIC BOARD • BATTERY CONFECTION • ENGINEERING



Maßgeschneiderte Ingenieurdienstleistungen.

Wir realisieren für Sie komplette elektronische Baugruppen und Geräte, entwerfen Hard- und Softwarelösungen im Bereich der industriellen Elektronik und führen Ihr Projekt bis zum serienreifen System.

*Tailor-made engineering services.*

*We realize for you complete electronic assemblies and devices, design hardware and software solutions in the field of industrial electronics and lead your project to the production-ready system.*

## KABELKONFEKTION / CABLE ASSEMBLY



- Mantel- und Koaxial Kabel / *Sheath and Coaxial Cable*
- Flachbandkabel / *Ribbon Cable*
- Anschlusskabel / *Connection Cable*
- Spiralkabel / *Spiral Cable*
- Daten und Signal Kabel / *Data and Signal Cables*
- Stecker / *Plug*

### **Beschreibung**

Wir produzieren qualitativ hochwertige Kabel und Leitungen bis hin zum fertig angeschlossenen Stecker. Als Hersteller von Einzelader Konfektionen, konfektionierten Leitungen oder Kompletten Kabelsätzen bieten wir Ihnen ein umfangreiches Programm, speziell nach Ihren Vorgaben und Wünschen. Unsere Kabelkonfektionen werden bereits in den verschiedensten Industriezweigen eingesetzt. So finden sie z.B. Verwendung in der Automobilindustrie, im Maschinen Anlagen- und Steuerungsbau und in der Haushaltsgeräteindustrie.

### **Description**

*We produce high quality cables and wires right through to ready connected plug. As a manufacturer of single cores Ready-to-wear, prefabricated cables or complete cable harnesses we offer you a comprehensive program, especially according to yours specifications and wishes. Our cable assemblies are already in the used in various industries. They find use in the automotive industry, in machinery plant and equipment Control construction and in the household appliance industry.*



## FUNKTECHNIK / MOBILE TECHNOLOGY

- Herstellung von Antenne und Mikrofon / *Production of Antenna and Microphone*
- Anschlusskabel und Adapter für Freisprecheinrichtungen im KFZ / *Connection cable and adapter for hands-free kits in the vehicle*
- Antennenzubehör (Adapter,Stecker,Verlängerung) / *Antenna accessories (Adapter, Plug, Extension)*

### **Beschreibung**

Wir sind ein zuverlässiger, gut entwickelter und professioneller Hersteller von Antennen und bieten UHF-Antennen, LTE-Antennen, GSM-Antennen, GPS-Antennen, UMTS-Antennen, WiMAX-Antennen usw. an. Produkte von höchster Qualität und wettbewerbsfähigen Preisen sind unsere unerschütterliche Garantie für unsere Kunden. Unsere HF-Antenne ist in einer Vielzahl von Größen und Spezifikationen erhältlich, um einen dauerhaften und störungsfreien Betrieb zu gewährleisten.

### **Description**

*We are a reliable, well-developed and professional manufacturer of RF antennas, offering UHF antennas, LTE antennas, GSM antennas, GPS antennas, UMTS antennas, WiMAX antennas and more. Products of the highest quality and competitive prices are our unwavering guarantee for our customers. Our RF antenna is available in a variety of sizes and specifications to ensure long-lasting, trouble-free operation.*



# PLATINFERTIGUNG / BOARD PRODUCTION



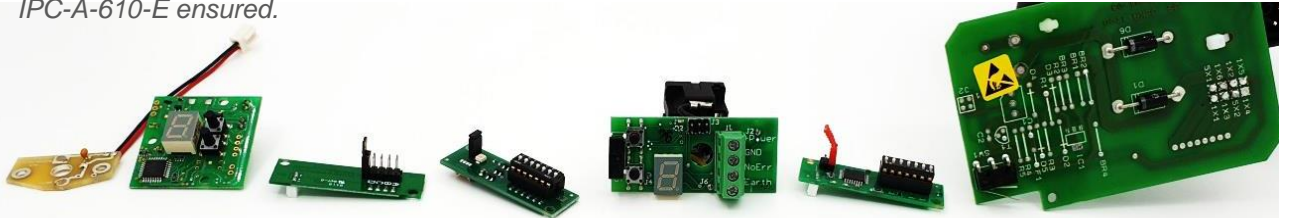
- Serienproduktion / *Series Production*
- Prototypen / *Prototypes*
- SMD Bestückung / *SMD Assembly*
- TH Bestückung / *THT Assembly*
- Mischbestückung / *Mixed Assembly*
- Selektiv Löten / *Selective Soldering*
- Automatische Optische Inspektion (AOI) / *Automated Optical Inspection*

## **Beschreibung**

In unserer klimatisierten, ESD gerechte Produktion wird Elektronik nach Ihren Vorgaben gefertigt. Die zu bestückenden Bauteile werden fachgerecht gelagert. Zu unserem Leistungsumfang gehören SMD und THT- Bestückung mit von uns beschafften Bauteilen, Prototypenfertigung bis zu Serienfertigung. Die Qualität wird in der gesamten Prozesskette bis zur Auslieferung anhand der Abnahmekriterien der IPC-A-610-E sichergestellt.

## **Description**

*In our air-conditioned, ESD fair production becomes electronics manufactured according to your specifications. The components to be assembled are professionally stored. To our extent of service belong SMD and THT assembly with components procured by us, Prototype production up to series production. The quality is in the entire process chain to delivery on the basis of Acceptance criteria of the IPC-A-610-E ensured.*



# BATTERIEKONFEKTION / BATTERY CONFECTION

- Fertigung Batteriepacks aller Art / *Production of battery packs of all kinds*
- Einzel- und Doppelspieße / *Single and Double Skewers*
- Lötflähen / *Soldering Tags*
- Paddel oder komplette Kabelsätze auf Batterien / *Paddles or Complete Cable Harnesses on Batteries*
- Individuelle Lösungen bezüglich Batteriepacks / *Individual Solutions regarding Battery Packs*
- Konfektionierung Batteriepacks und Batteriesäulen / *Assembly of Battery Packs and Battery Cells*

## **Beschreibung**

Wir konfektionieren in höchstem Qualitäts-Standard Akkupacks und Akkusäulen nach Ihrer Spezifikation, sowohl für Neuanwendungen, als auch für bestehende Applikationen in NiMH, NiCD, Li-Ion, sowie Lithium Primär und Alkali Batterien, wiederaufladbare und nicht wiederaufladbare Systeme, unter anderem für folgende Bereiche: Messgeräte und Messinstrumente, Sicherheitstechnik, Medizinelektronik, Kommunikationsgeräte, Computer und Datenverarbeitungsgeräte, Backup Systeme, allgemeine Zeit- und Datentechnik.

## **Description**

*We assemble into the highest quality standard battery packs and rechargeable battery packs according to your specification, both for new applications as well as existing applications in NiMH, NiCD, Li-Ion, as well as lithium primary and alkaline batteries, rechargeable and non-rechargeable systems, among others for the following areas : Measuring instruments and measuring instruments, safety technology, medical electronics, communication devices, computers and data processing equipment, backup systems, general time and data technology.*





- Layout / *Layout*
- Software / *Software*
- Adapter / *Adapter*
- Test / *Test*
- Sonderfertigung / *Special Production*
- Metallbearbeitung / *Metalworking*
- Kunststofftechnik / *Plastics Engineer*
- Mechanikteile / *Mechanics Parts*
- Ultraschall / *Ultrasonic*
- Verguß-Spritz / *Sealing-Injection*
- Qualitätssicherung / *Quality Control*

## Beschreibung

Wir entwickeln und Konstruieren für Sie Ihre Produkte. Unsere praxiserfahrenen Techniker und Ingenieure entwickeln in enger Zusammenarbeit mit Ihnen die für Sie optimale Lösung.

## Description

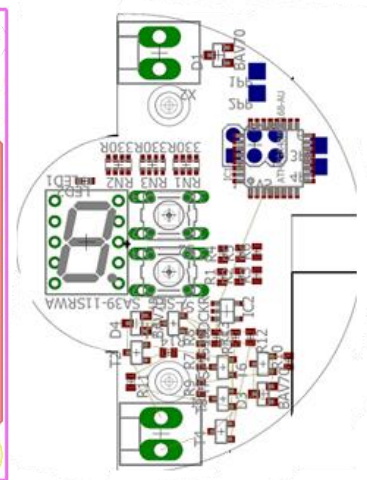
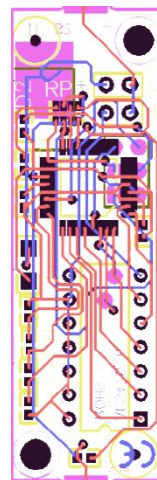
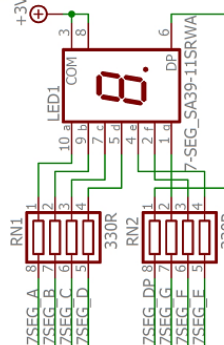
We develop and design your products for you. Our experienced technicians and engineers develop the optimal solution for you in close cooperation with you.



```
<!doctype html>
<html dir="ltr" lang="de" class="focus-outline-visible">
  <head>...</head>
  <body>
    <settings-ui>...</settings-ui>
    <link rel="stylesheet" href="chrome://resources/css/text
    <div hidden by-polymer-bundler>...</div>
    <script src="crisper.js"></script>
  </body>
```

## SOFTWARE

```
F0E080818F778083CA019295829
I89279F7089270895019719F4259
I0895259A2D9A0895019719F4239
I0895239A2B9A0895019719F4229
I08952A9A22980895CF93DF93D87
I90E0EADF64EF71E080E090E08E1
I90E0E2DF64EF71E080E090E08E1
IA1F0C0E081E090E0D7DF64E670E
```



CABLE ASSEMBLY • FUNK TECHNOLOGY • ELECTRONIC BOARD • BATTERY CONNECTION • ENGINEERING

## TOMA *engineering* GERMANY

TOMA engineering GmbH  
Headquarter  
Maybachstraße 32  
71332 Waiblingen  
GERMANY

T: +49 (0) 7151/5020830  
F: +49 (0) 7151/5020831  
www.toma-engineering.com



## TOMA *engineering* TURKEY

TOMA Müh. Tic. ve San. Ltd. Şti.  
Esas Kurtköy Aeropark  
5.Kat No.11 / A28  
34890 Pendik - Istanbul  
TURKEY

T: +90 (0) 216/2516753  
F: +90 (0) 216/2516702  
www.toma-engineering.com

