

Leporello-Box

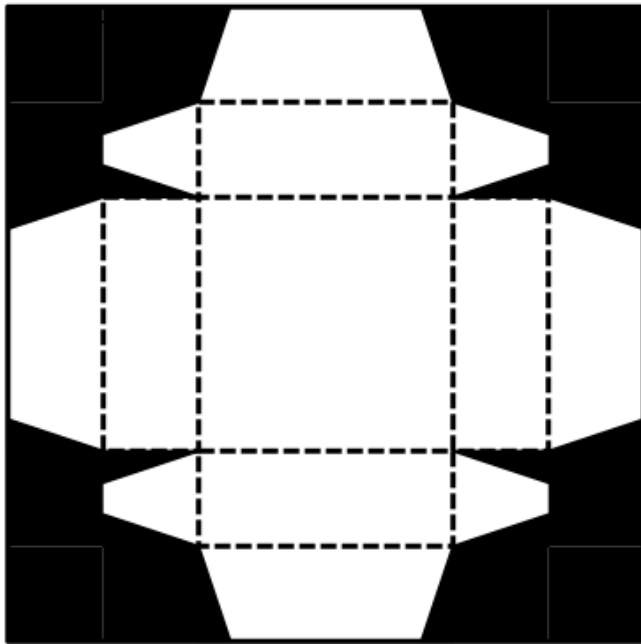
Schachtel:

Flüsterweiss 21 x 21 cm

Falzen all around bei 3 und 6 cm

Schneiden lt. Plan und dann kleben

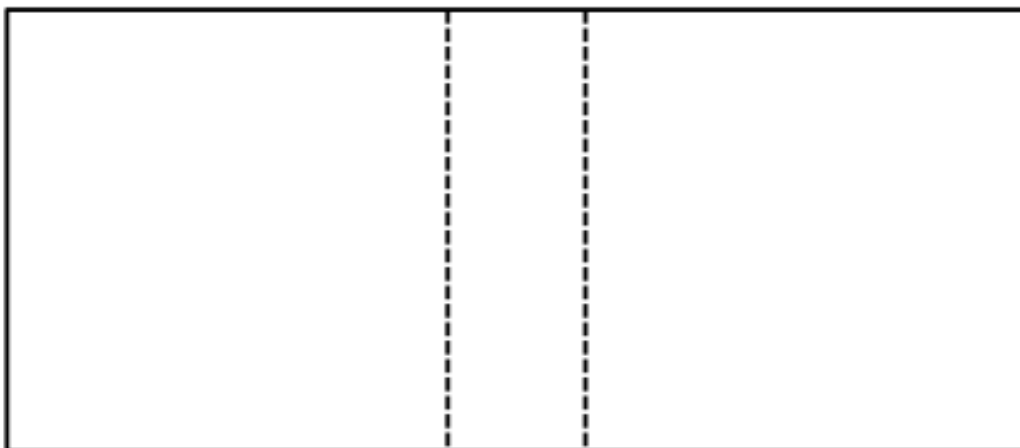
(Diese Box verwende ich öfter, und habt ihr vielleicht auch schon bei der Schiebe-Box mit Klappdeckel so gesehen, dort aber mit kleinerem Maß)



Umschlag:

Flüsterweiss 11 x 23,5 cm

quer falzen bei 10,2 und 13,3 cm



Die Box (nach dem Anbringen der Deko – siehe unten) nur auf die untere Fläche kleben.
Die Rückwand vom Umschlag nicht ankleben!

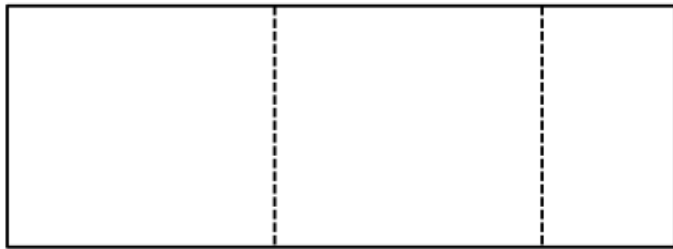
Meine Variante ist eine Kombination verschiedener Ideen aus dem www
ua. kreativpapier und Schere hoch zwei

Leporello:

Anm.: Reststreifen von der Grundschatel bzw. vom Umschlag verwenden

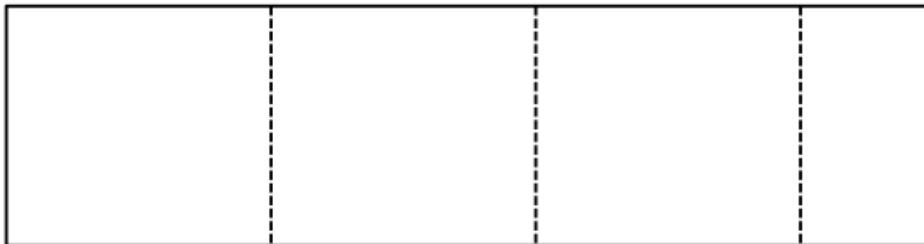
Flüsterweiss 8,5 x 21 cm

quer falzen bei 8,5 und 17 cm



Flüsterweiss 8,5 x 29,7 cm

quer falzen bei 8,5 / 17 / 25,5 cm



- jeweils die beiden kleinen Flächen sind Klebeflächen
 → Leporello falten und testen, wie es in die Schachtel eingeklebt werden soll

Dekoration:

Umschlag-Deckel außen:

Farbkarton 9,7 x 10,5 cm

Designerpapier 9,2 x 10 cm

Geschenkband ≈ 30 cm

Umschlag-Boden unten:

Farbkarton 10 x 10,5 cm

Geschenkband ≈ 30 cm

Umschlag-Deckel Innen nach Bedarf

Leporello-Flächen:

Farbkarton 8 x 8 cm

Designerpapier 7,7 x 7,7 cm

Kuvert (Größe 8 x 8 cm):

Stanz- und Falzbrett für Umschläge

Farbkarton 13,3 x 13,3 cm – 1. Falz und Punch bei 6,7 cm

Geschenkband ≈ 10 cm



Bei der obersten Fläche ca. 8 cm Geschenkband – halbiert zu einer Lasche – zwischen Farbkarton und Leporello einkleben, damit man das Leporello herausziehen kann

Sprüche und Ausgestaltung je nach Bedarf

Meine Variante ist eine Kombination verschiedener Ideen aus dem www
 ua. kreativpapier und Schere hoch zwei