

A photograph of a man and a woman walking hand-in-hand on a gravel path through a lush green forest. The woman is wearing a red jacket and blue jeans, and the man is wearing a blue jacket and blue jeans. They are both smiling and looking at each other. The background is filled with dense green foliage and trees.

**SEIN  
& DESIGN**

*Doris Zwingelberg*



*"Stil ist Ausdruck einer Haltung, die sich auf unterschiedliche Lebensbereiche erstreckt - eine davon ist Kleidung. Stil hat mit Sinn für Qualität zu tun und mit dem Willen zu Individualität."*

Annett Koeman - Leiterin des  
Norintra Designcenters in Hongkong



## *Manufaktur-Qualität und exklusive Stoffe*

### *Die Idee*

Basierend auf der Trachtenforschung entwickelte ich in meiner Tätigkeit sowohl als Textildesignern als auch als Museumsleiterin die Verbindung vom historisch Ursprünglichen zum Modernen.

Ursprünglich gab es im süddeutschen Raum die sog. "Kotze", in Österreich den "Wetterfleck" - ein Wetterumhang früher hauptsächlich für Männer, der seit vielen Jahrhunderten bei uns dokumentiert ist.

Doch den meisten Menschen ist oft nur der Poncho oder das Cape aus den verschiedensten Ländern bekannt.

### *Qualität und exklusive Stoffe*

traditionell - vielseitig - bequem - leicht und individuell.

Anfänglich habe ich traditionelle Chenilletücher (oder auch „Schlingtücher“) aus Baumwolle und Seide in den verschiedensten Farben und Größen gewebt.

Um die Einsatzmöglichkeit zu erweitern, ergänzte ich mein Sortiment um größere und wärmere Kleidungsstücke. So entstanden immer mehr Umhänge aus immer vielfältigeren Materialien für immer mehr Gelegenheiten.

### *Kein zu klein, zu groß, zu dick oder zu dünn.*

Nun fertigen wir mit unserem Team Umhänge, dazu passende Wickelröcke, Jacken und Mäntel für alle Gelegenheiten - klar und schlicht, für Damen und Herren für jede Figur.

Von lässig bis elegant - vom Camping bis zur Oper...

Unabhängig vom Modediktat möchte ich auch noch nach vielen Jahren Freude an unseren liebevoll gefertigten Produkten vermitteln.





*Ihre Modelle fühlen sich an  
wie eine liebevolle Umarmung*

(Zitat einer Kundin)

Entdecken Sie bei uns Ihr passendes Wohlfühlstück und „fühlen Sie Farbe“. Wählen Sie die Farbkombination für Ihr Wunschmodell.



In unserem Atelier wird jeder Auftrag persönlich mit großer Liebe und Sorgfalt nach handwerklicher Tradition angefertigt. Alles „made in Germany“. Wichtig sind mir hochwertige Wollstoffe, hauptsächlich zweifarbige Doublefacequalitäten aus 100% Schurwolle bzw. Lammwolle, die ich größtenteils eigens dafür in zwei deutschen Webereien weben lasse. Diese leichten und traumhaft weichen Stoffe werden so genäht, dass man diese Kleidungsstücke beidseitig tragen kann und als Klimafaser das ganze Jahr hindurch.

Bei der Anfertigung, auch als individuelle Maßarbeit, legen wir größten Wert auf Qualität und gewissenhafte handwerkliche Ausführung. Jeder kann hier sein passendes Wohlfühlstück finden und „Farbe fühlen“. Je nach Anlass wirkt es sportlich, elegant, feminin, männlich, rustikal oder traditionell zur Tracht ... in jedem Fall alltagstauglich. Dies sind hervorragende Begleiter durch das ganze Jahr für alle Gelegenheiten. Regionale Strukturen und das Fertigungs-Know-How deutscher Hersteller helfen uns, den Qualitätsansprüchen gerecht zu werden, die Sie von uns fordern, damit Sie lange Freude an Ihrer Wohlfühlkleidung haben.



*Bitte wenden!*

Unsere traumhaft weichen, leichten Doublefacestoffe aus reiner Wolle werden so verarbeitet, das Sie alle Kleidungsstücke wenden und beidseitig tragen können. Eins kaufen – zwei tragen



## Wollmousseline

Ein Hauch von Stoff aus 100 % Schurwolle



Luftig und dennoch angenehm wärmend, traumhaft leicht und weich. Das Multitalent, das zusammengelegt noch in jede Handtasche paßt.

Classik Umhang CV 120



Classik Umhang CV 80 – schwarz, Wickelrock silber/schwarz aus 100 % Leinen

Wollmousseline gibt es in unterschiedlichsten Farbtönen. Für Sie ist sicher die passende dabei! Ihre Wunschfarbe teilen Sie uns bitte mit.



## Leinen

schlichte Eleganz

Unser Leinen ist aus durchgefärbtem Garn in zweifarbigem Fischgratmuster gewebt. Diese edle Qualität knittert kaum und hat einen besonders schönen Fall.



Classik Umhang CV 100  
messing/schwarz  
Stola 200 x 70 cm mit  
handgeknüpften Fransen



Classik Umhang CV 120  
mit Wickelrock WR 100



Classik Umhang CV 120  
silber/schwarz mit extra  
Kapuzenschal



## Wolle mit Leinen

von beidem das Beste

Die ideale Mischung: Wolle und Leinen in einem wunderbaren Gewebe kombiniert.

Wärmend die Wollseite, kühlend die Leinenseite



K10-100  
in oliv/kupfer

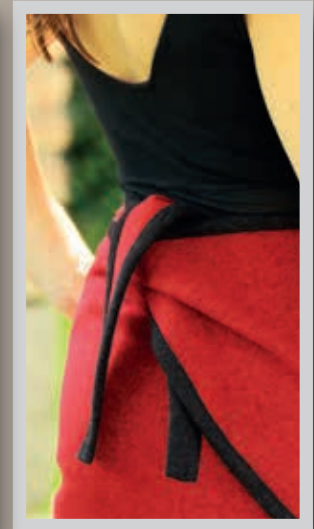


Farbe blau/kupfer



*Doubleface*

aus reiner Lamm- oder Schurwolle



*Rundstola - ein echter Allrounder*

Ob eingerollt als Schal, als Stola elegant über die Schulter gelegt, vorn über der Brust gekreuzt und am Rücken gebunden, als Westenersatz oder um die Hüfte gewickelt, als Rock oder als Nierenwärmer – die Rundstola ist der Begleiter für alle Gelegenheiten.

Oben: RS70, 70 cm an der breitesten Stelle, unten RS 50





*Cape Rollkragen*



CR 80  
Länge nach Wunsch

14

*Cape geschlossen*



Als Top, Pellerine,  
Pulloverersatz oder Kapuze  
CG80, Länge nach Wunsch

15



## Klassische Umhänge



Umhang Classic  
mit Schal  
CV100, Schal 50 x 150 cm

Umhang Classic  
mit V-Ausschnitt  
CV80

*„Das ist mein liebstes  
Kleidungsstück...“*

*..Ich fühl mich wie auf Wolke 7,  
so leicht und weich...!*

*„Hallo Frau Zwingelberg,  
das Cape ist gestern Abend  
geliefert worden, und ich  
bin so glücklich damit!“*

*Vielen Dank!! “*

Umhang mit Kapuze  
Kap120, hier kom-  
biniert mit einem  
Wickelrock.



Umhang Classic  
mit Übertritt

CÜ100





# Stehkragen-Umhang

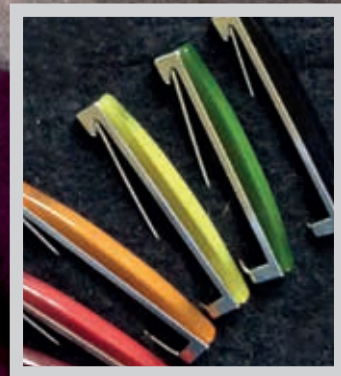
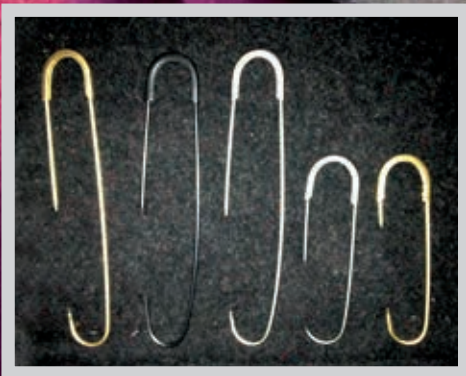


Der stattliche Stehkragen wirkt sportlich elegant. Ein kleines unauffälliges Häkchen oder ein Schmuckhaken verschließt den Umhang am Halsausschnitt. Wählen Sie Ihre Kragenhöhen K5 bis K15 (5 – 15 cm sind möglich).





Schon früher wurden Kleidungsstücke mit Fibeln gehalten. Diese wunderschönen Stücke fertigen zwei Silberschmiede für uns aus 925er Sterlingsilber. Die speziell gehärtete Welle sorgt für einen starken Halt. Das Gewebe wird dabei nur auseinander geschoben und kann sich bei Bewegung wieder schließen.



Wir bieten auch einfachere Varianten von Nadeln an. Da sich dieses Sortiment öfter ändert, bitten wir um Rückfrage.



Silberfibeln  
einfache Spiralen, Triskele,  
Doppelspirale, Ginkgo



## Schalkragen-Umhang

Schlankes Modell durch einen schrägen Schulterschnitt und einen groß geschnittenen Bogen.  
Ein offener Schalkragen streckt die Figur und wirkt vorteilhaft für kleinere oder fülligere Figuren.

Auf Wunsch ist ein Gürteldurchzug als Verschluss auch für andere Modelle möglich. Auch in dieser Art ist der Umhang beidseitig tragbar.



SK-90



## Kapuzenschal-Umhang

Angenähte lockere Kapuze als Schal verlängert, den man gut am Hals einschlagen kann, sodass er nicht aufrägt.

Am Halsausschnitt wird der Umhang mit einem Übertritt ca. 7 cm mit 2 Knöpfen oder Magnetdruckknöpfen geschlossen.



CÜKS 100



# Ponchojacke

Lässig fallend wie ein Cape durch die sehr weiten Ärmel, an den Seiten geschlossen wie eine Jacke, sehr gute elegante Passform durch den Raglanschnitt. L 90 cm  
Auch in Mantellänge möglich (z.B. 130 cm)



Ponchojacke bunt als Unikatfertigung. In diversen Farbkombinationen möglich, beidseitig tragbar wie in Bild rechts.  
Der Verschluss ist variabel Druckknöpfe, Reißverschluss, Knopfleiste





## Übertrittjacke

mit kurzem oder langem Arm

Sehr legerer bequemer Schnitt für alle Größen mit breitem Übertritt vorne und praktischen großen Taschen.

JÜ- KA, JÜ- LA



JÜ-Kurzarm



JÜ-Longarm



## Schalkragenjacke

Legere Jacke mit schräger Schulternaht, sehr vorteilhaft sowohl für kleinere und schlanke Größen als auch für stärkere Damen. Die aufgesetzten Taschen können nach Wunsch innen und außen angebracht werden.



SKJ-90

## Kundenfeedback:

*„Zuerst war ich total skeptisch als ich "Wolle" hörte, denn ich bin wirklich extrem empfindlich, was kratzige Kleidungsstücke angeht. Deshalb ließ ich mir zuerst die Stoffmuster kommen und konnte es da schon kaum glauben.*

*Ich habe die Vierecke an allen möglichen Stellen ausprobiert, die besonders empfindlich sind wie in der Armbeuge oder am Hals. Nichts kratzt oder war auch nur im entferntesten unangenehm. Die totale Überzeugung kam dann, als ich*

*mit einem ärmellosen Top bekleidet erstmals meinen schönen Umhang umlegte und mich richtig darin eingehüllt habe. Es war ein herrliches Gefühl, so wunderbar warm und kuschelig.*

*Ich würde mich sehr freuen, wenn sich durch meine überaus positiven Erfahrungen auch andere Menschen ein so edles Stück gönnen würden.*

*Andrea Schiefer*

*„Vielen Dank für dieses wunderschöne "Wohlfühl-Kleidungsstück"! Das Material ist herrlich kuschelig unglaublich, dass Wolle so sein kann...“*





## Damenjacke

Die leichte vielseitige Bequemjacke für Business und Freizeit kleidet Sie immer passend. Lässiger Schnitt mit Stehkragen und doppelter Knopfleiste. Mit speziellen Doppelknöpfen, die beim Wenden der Jacke versetzt werden können, auf Wunsch mit Taschen. Maßgeschneidert für Sie.





## Herrenjacke

Lässiger Schnitt, doppelte Knopfleiste mit speziellen Doppelknöpfen, auf Wunsch auch mit Taschen, maßgeschneidert für Sie.  
Die leichte vielseitige Bequemjacke für Business und Freizeit!  
- einfach wenden.







# Gehrock

taillierte Langjacke

Chique Langjacke mit 7 cm Stehkragen. Wiener Naht, doppelte Knopfleiste, beidseitig tragbar. Leicht tailliert als Maßanfertigung. Auch bei diesem Modell sind eingearbeitete Taschen möglich. Die Jacke kann auf Wunsch auch länger als Mantel angefertigt werden.





## Kurze Stehkragenjacke

Tailliert geschnitten mit Wiener Naht, 2-Wege-Wendereißverschluß, figurbetonte Maßanfertigung.





## Schößchenjacke



Tailliert geschnitten mit Wiener Naht, Stehkragen 8 cm und Reißverschluß, figurbetonte Maßanfertigung. Lässig zur Jeans oder elegant mit passendem Wickelrock.





## Wickelrock

Um eine optimale Passform zu erhalten wird jeder Rock nach Mass angefertigt; Länge nach Wunsch. Befestigt wird er mit Klettverschluss, so dass nichts einengen kann. Eine Weitenveränderung macht er problemlos mit. Beidseitig tragbar.

Auch ideal als kleidsame Decke über einer Hose oder auch als Kälteschutz über dem Skianzug.





## Kurze Damenjacke

Tailliert mit Wiener Naht als Maßanfertigung mit doppelter Knopfleiste. Beidseitig tragbar, sehr gute Ergänzung für Trachten und Dirndl.





### *Kurze Damenweste*

Tailliert mit Wiener Naht als Maßanfertigung mit doppelter Knopfleiste, beidseitig tragbar.

Variation mit V-Ausschnitt und breiterer Knopfleiste.



### *Schalkragenweste*

Leicht tailliert mit Gürtel.  
Beidseitig tragbar, Maßanfertigung.



### *Lange Weste* mit Reißverschluss

tailliert geschnitten, 2 Taschen und  
bestens geeignet als Winterkleid.  
Maßanfertigung. Beidseitig tragbar.



### *Stehkragenweste*

Sportlicher Schnitt, 2-Wege-Wende-  
Reißverschluß, aufgesetzte Taschen,  
Maßanfertigung. Beidseitig tragbar.



## Kimono-Kapuzenjacke

KJ-Kap-80



## Kimonojacke

Taschen individuell aufsetzbar, jeweils auf der rechten Seite oder innen bzw. außen.

KJ-80



## Kimonojacke

Sportlicher Schnitt mit Stehkragen, angeschnittene Ärmel für volle Bewegungsfreiheit. 2-Wege-Wende-Reißverschluss, aufgesetzte Taschen.

Der Armaufschlag vorgeschlagen wärmt die Hände auch beim Radfahren.





## *Kimonojacke* mit schräger Schulternaht

Sportlicher Schnitt mit Stehkragen. Die schräge Schulternaht passt sich der Körperform optimal an. 2-Wege-Wende-Reißverschluss, aufgesetzte Taschen, auch jeweils auf der rechten Seite möglich. Der Armaufschlag vorgeschlagen wärmt die Hände auch beim Radfahren.





## Swingerjacke

Leicht glockig geschnitten mit Stehkragen, 2-Wege-Wende-Reißverschluss und aufgesetzten Taschen, MSN-100.



Rotes Modell:  
Kimonomantel mit Kapuze.  
2-Wege-Wendereißverschluss, in  
einem Stück gearbeitet, beidseitig  
tragbar.

Liebe Frau Zwingelberg,

*ich muss mich einfach noch melden zu der Jacke, die ich letzte Woche von Ihnen bekommen habe - die ist so toll, ich bin restlos begeistert. Das ist meine Jacke fürs Leben! Einfach alles perfekt, die Farben, die vielen liebevollen und durchdachten Details, die Wärme gerade an meiner Schwachstelle Nacken, Schultern*

*durch Kragen und Kapuze ... und der Schnitt, wow! Ich hätte nicht gedacht, dass es möglich ist, eine Jacke so weit und lang und bequem zu schneiden, und sie gleichzeitig nicht einmal ansatzweise unförmig aussehen zu lassen.*

*Also ein Riesenkompiment an die Designerin: am liebsten würde ich die schöne Jacke auch noch am Schreibtisch, im Bett und beim Kajakfahren tragen, und mit dem Herbstbeginn bin ich jetzt auch ausgesöhnt.*

*Vielen, vielen Dank  
und liebe Grüße*

*Judith Braun*





## *Kimonomantel*

Sportlicher Schnitt mit Stehkragen 10 cm, leicht ausgestellter Schnitt, 2-Wege-Wende-Reißverschluß, aufgesetzte Taschen, mit Armaufschlag. Paßt über viele andere Kleidungsstücke, da keine Schulternaht stört.  
KM-120



## *Kimonomantel mit Kapuze*

2-Wege-Wende-Reißverschluß, in einem Stück gearbeitet (außer Kapuze), beidseitig tragbar.  
KM-Kap-120





## *Klassischer Mantel*

Stehkragen K 10, doppelte Knopfleiste, aufgesetzte Taschen, beidseitig tragbar. CM-K10-120



56

## *Klassischer Mantel mit Kapuzenschal*

doppelte Knopfleiste, aufgesetzte Taschen,  
beidseitig tragbar  
KM-Kap-120



57



# Umhang

Doubleface, 100 % Schurwolle, Schmuckhaken, 2 aufsetztafeln, L 130cm, beidseitig tragbar. Auch mit Knopfleiste oder 2-Wege-Wende-Reißverschluß möglich. K10-130- XL



Eine extra Kapuze kann über dem Kragen getragen werden, Verschluß vorne mit 2 Druckknöpfen, ebenfalls zum Wenden.



## *Kotze oder Wetterfleck*

Extra dicker Doubleface, Knopfleiste mit Lederknöpfen, Kragen und Besatz innen mit Feintuchloden gefüttert. Stehkragen 10 cm, L 100 cm



Friedrich Hottenroth, Deutsche Volkstrachten vom XVI. bis zum XIX. Jahrhundert, Frankfurt a.M. 1923



Doubleface, Knopfleiste mit Lederknöpfen, Kapuze.





## Loden

Feintuchloden und Strichloden  
aus 100% Schurwolle



Unsere Lodenstoffe sind in einer großen,  
auch bunten, Farbpalette, verfügbar.  
Der Loden kann durch silikonisieren auch  
wasserfest ausgerüstet werden.

## Klassischer Mantel

gerader Schnitt, aufgesetzte  
Taschen mit Taschenklappen,  
2-Wege-Reißverschluss.  
links: mit Stehkragen  
rechts: mit Kapuze



## Riegelmantel Kellerfalte am Rücken

Knopfleiste, aufsetzte Taschen mit  
Taschenklappen, Stehkragen, K10-130.





## Tabarro

Ein langer Umhang, der eine gleichlange Unterkante hat. Er ist in Italien eine immer noch übliche Variante des Mantels.

Aus 100 % Schurwolle, Feintuchloden, schwarzmelange. Als Verschluss dient ein Schmuckhaken.  
Modell TAB-110



Umhang aus Feintuchloden



## Umhang

100 % Schurwolle,  
Strichloden mit Knopfleiste  
Modell K10-130-XL  
Auch mit 2-Wege  
Wendereißverschluss  
möglich.





## Verschlußmöglichkeiten

für Umhänge, Jacken und Mäntel



Die eleganteste Variante ist ein Vorderteil mit einem Gürtel zu fassen.

Dieser wird so um Bauch und Rücken gelegt, dass man auch bei Wind und kaltem Wetter warm eingepackt ist. Bei Kälte beide Vorderteile nehmen und zum Radfahren den Gürtel um das gesamte Cape legen.



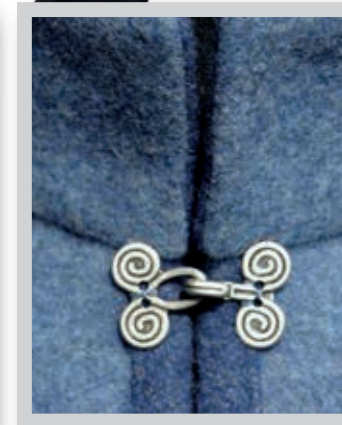
Knopfleiste mit Augenknopflöchern – die hochwertige Variante. Einfache Knopfleiste auf einer Seite oder doppelte Knopfleiste mit speziell angefertigten Doppelknöpfen – einem silber/messingfarbenen und einem schwarzmattem Knopf



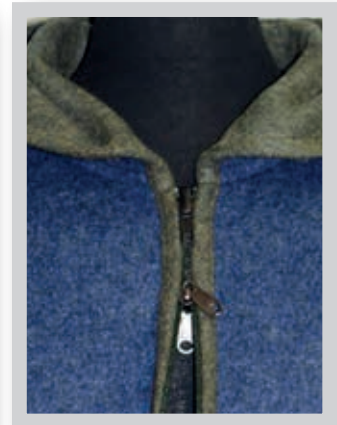
Gestanzte Druckknöpfe oder aufgenähte Magnetdruckknöpfe



Beim verdeckten 2-Wege-Wendereißverschluß mit aufgesetzter Blenden ergeben sich klare Farbabschlüsse am Vorderteil. Der Stoff wird allerdings in diesem Bereich etwas schwerer und steifer.



Statt des kleinen unauffälligen Standardhäkchens wirkt der Schmuckhaken mehr und läßt sich auch von der linken Seite leichter handhaben. Breite 3 cm oder 4 cm



Mit dem einfach aufgenähten 2-Wege-Wendereißverschluß kann rundumlaufende farblich abgesetzte Kante des Kleidungsstücks sichtbar bleiben.



## Gehrock

Mantel mit hohem Stehkragen, Riegel am Rücken, doppelte Knopfleiste mit Augenknopflöchern und speziellen Doppelknöpfen, die beim Wenden des Mantels versetzt werden können; maßgeschneidert.



## Stehkragen-Umhang

Doubleface, 100 % Schurwolle,  
blau/grau, beidseitig tragbar  
K10-110



Dirndl vom deutschen  
Modelabel "Der Ochse".  
Exclusive Dirndl aus Naturstoffen.



*Monorose*

ein aussergewöhnliches Modell in verschiedensten Varianten zu tragen.



*Viertel*

verschieden formbar mit einem Ripsband eingefasst, beidseitig tragbar.

*Brittany*

unser Bestseller zum Wenden. Aus 2 Stofflagen gefertigt und dadurch robust und allwettertauglich.



*Hasenfrey*

witzig und schlicht, beidseitig tragbar.



*Warme Hände mit Stulpen*

Wenn der Puls warm ist, bekommt man selten kalte Hände. Passend zum Cape in allen Farben erhältlich.

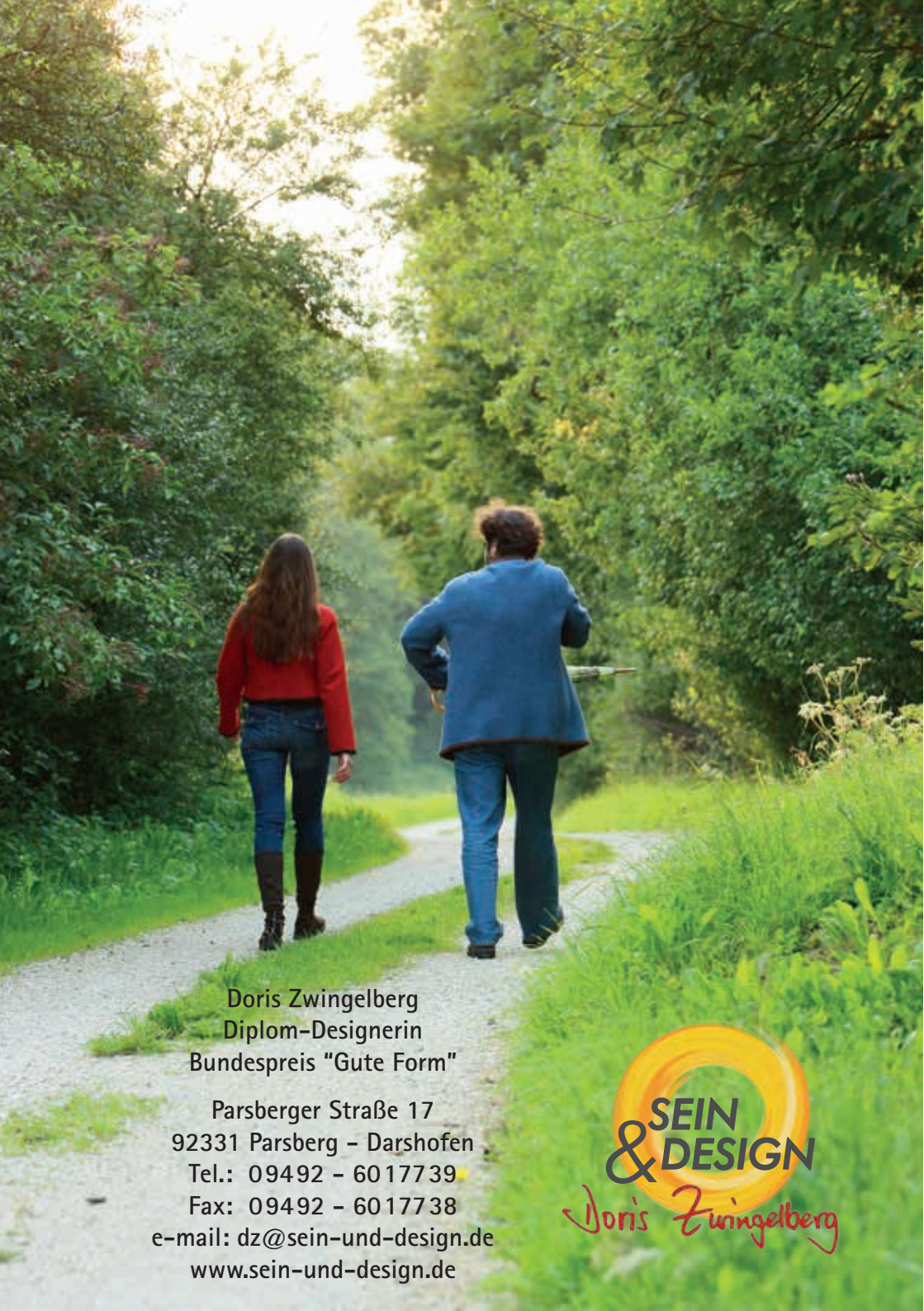




Nach dem Studium in München war ich als Museumsleiterin und Textildesignerin tätig. Vor dem Hintergrund der Trachtenforschung entwickelte ich vom historisch Ursprünglichen die Verbindung zum Modernen. Mit unserer Mode verbinde ich Vielseitigkeit, Bequemlichkeit und Wohlbefinden. Parallel dazu beschäftige ich mich seit etwa 20 Jahren mit alternativen Heilmethoden. Ich nahm an vielen Seminaren für Energiearbeit teil, absolvierte eine Rutengänger-Vollausbildung und eine Ausbildung zum zertifizierten OMEGA-Gesundheitscoach bei Dr. Roy Martina.

So schließt sich der Kreis, den Weg nach innen zu finden und gestärkt nach außen zu gehen.





Doris Zwingelberg  
Diplom-Designerin  
Bundespreis "Gute Form"

Parsberger Straße 17  
92331 Parsberg - Darshofen  
Tel.: 09492 - 60 177 39  
Fax: 09492 - 60 177 38  
e-mail: dz@sein-und-design.de  
www.sein-und-design.de

