

FEUERWEHRPLAN

Musterunternehmen

Gebäudennummer

Gebäude name

Musterstraße

Musterstadt

MUSTER
Fw Erlangen

FEUERWEHRPLAN

Mustergebäudennummer

Musterstraße 112, Musterstadt

LOGO

Plan-Nr:

Musterplannummer

Stand: Monat/Jahr

Planersteller:

Musterfirma

Objektinformation

Plan-Nr.: 0000

Objekt: Geb. xxx Gebäudename

Postanschrift: Musterstraße 112, 91xxx Erlangen

Nutzung: Verwaltung, Labore

Feuerwehrinteraktionszentrum:

Lage Blitzleuchte, FSE und FSD bei

Hauptzufahrt rechts.

Elektr. Rolltor öffnet bei Alarm automatisch.

FIZ am Haupteingang links (Flur)

Löschhinweise:

Löschwasserversorgung

- Überflurhydranten DN 100 auf dem Gelände.

- Unterflurhydranten DN 80 im öffentlichen Straßenraum

- Wandhydranten (nass) im Flur bei den Treppenträumen.

- Einspeisestellen an der südwestlichen Gebäudeecke.

- Sprinkleranlage im Verwaltungstrakt

Rauch- und Wärmeabzugsanlage

RWA-Schlüsselschalter befinden sich in der Außenwand des Gebäudes. Diese öffnen im 1. OG (Technikzentrale) die RWA.

RWA Auslösung im FIZ:

Für das gesamte 1. UG.

Die Entrauchung erfolgt über das 3. OG.

Nach einmaliger Betätigung der Anlage, erscheint die Bestätigung erst nach Öffnung und Anlaufen der Anlage. Dies kann mehrere Minuten dauern!

Zu alarmierende Personen:

Frau Mustermann Tel.: 09131 / 12345678

Herr Musterfrau Tel.: 0171 / 12345678

Hausmeister Tel.: 09131 / 08154711

Sonstiges:

Besondere Gefahren:

1. Untergeschoss:

Gefahrstoffangabe	Mengenangabe
-------------------	--------------

- GG IIIA im Raum U1...

- Neutronisationsanlage Technik U1...

- Natriumhydroxidlösung 150 kg

- Salzsäure 150 kg

- Trinatriumphosphat 20 kg

Erdgeschoss:

Gefahrstoffangabe	Mengenangabe
-------------------	--------------

- flüssiger Stickstoff – 192 °C, Raum 00...

- Not-Entriegelung Schiebetür 00...

1. Obergeschoss:

Gefahrstoffangabe	Mengenangabe
-------------------	--------------

Technik 01...

- Mikrobiozid 300 l

- Natronlauge 50 l

- Zitronensäure 25 l

Technik 01....

- CO₂ Station 8x 50 kg

2. Obergeschoss:

Gefahrstoffangabe	Mengenangabe
-------------------	--------------

BIO II, ZK1 Raum 02....

BIO II, ZK2 Raum 02....

- flüssiger Stickstoff -192 °C

- Natronlauge 50 l

- Zitronensäure 25 l

Technik 01....

- CO₂ Station 8x 50 kg

3. Obergeschoss:

Gefahrstoffangabe	Mengenangabe
-------------------	--------------

- Not-Aus-Kältemaschine

Raum 03... U. Raum 03...

Dach:

Photovoltaikanlage

Trennschalter befindet sich im 3.

Obergeschoss

Legende:

-  Feuerwehrzufahrt
-  Eingang/ Zugang
-  Feuerweh-
informationszentrum
-  Feuerweh-
schlüsseldepot
-  Freischaltelement
-  Blitzleuchte
-  notwendige Treppe
-  Warnung vor
ionisierende Stoffen
-  Warnung vor
elektr. Spannung
-  Warnung vor explosions-
fähiger Atmosphäre
-  Warnung vor
Gasflaschen
-  Wandhydrant „nass“
-  Gasabschaltung
-  Hauptwasserschieber
-  Überflur- Hydrant
-  Parken

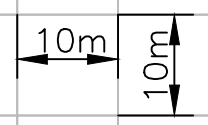
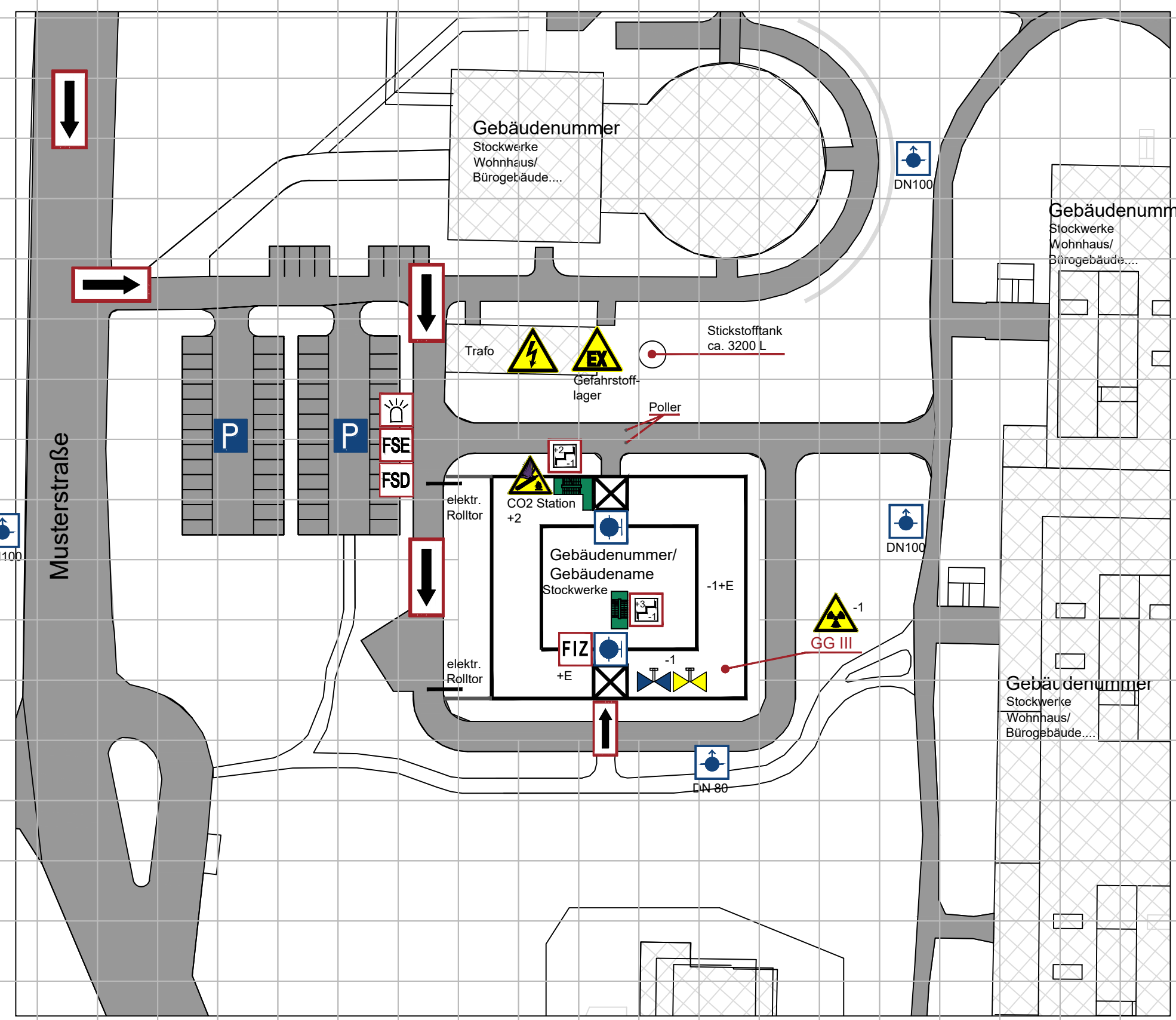
MUSTER Fw Erlangen

Übersichtsplan

Mustergebäudennummer
Mustergebäudenname

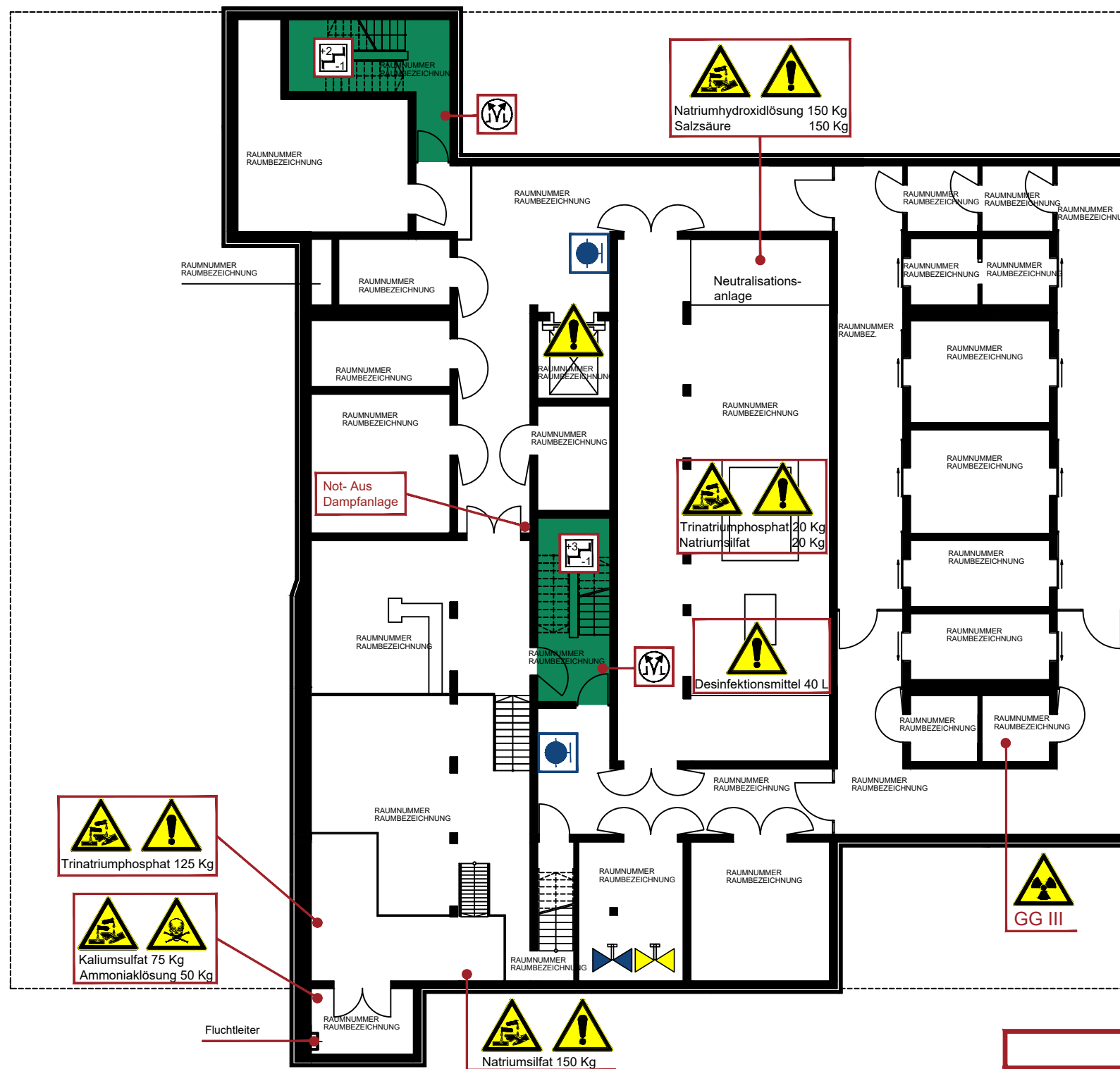
Musterstraße 112, Musterstadt

LOGO	Plan-Nr: Plannummer
Stand: Monat/Jahr	Planersteller: Musterplanersteller

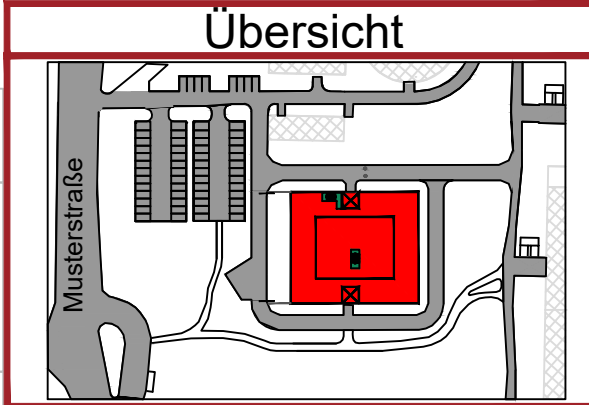
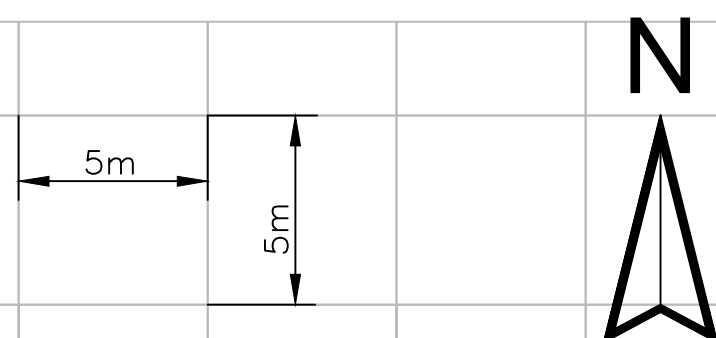


Legende:

-  Rauch- und Wärmeabzugs-einrichtung, Bedienstelle
-  notwendige Treppe
-  Warnung vor ionisierende Stoffen
-  Warnung vor Gefahrenstelle
-  Warnung vor ätzenden Stoffen
-  Warnung vor giftigen Stoffen
-  Warnung vor feuergefährlichen Stoffen
-  Warnung vor Gasflaschen
-  Wandhydrant „nass“
-  Gasabschaltung
-  Hauptwasserschieber

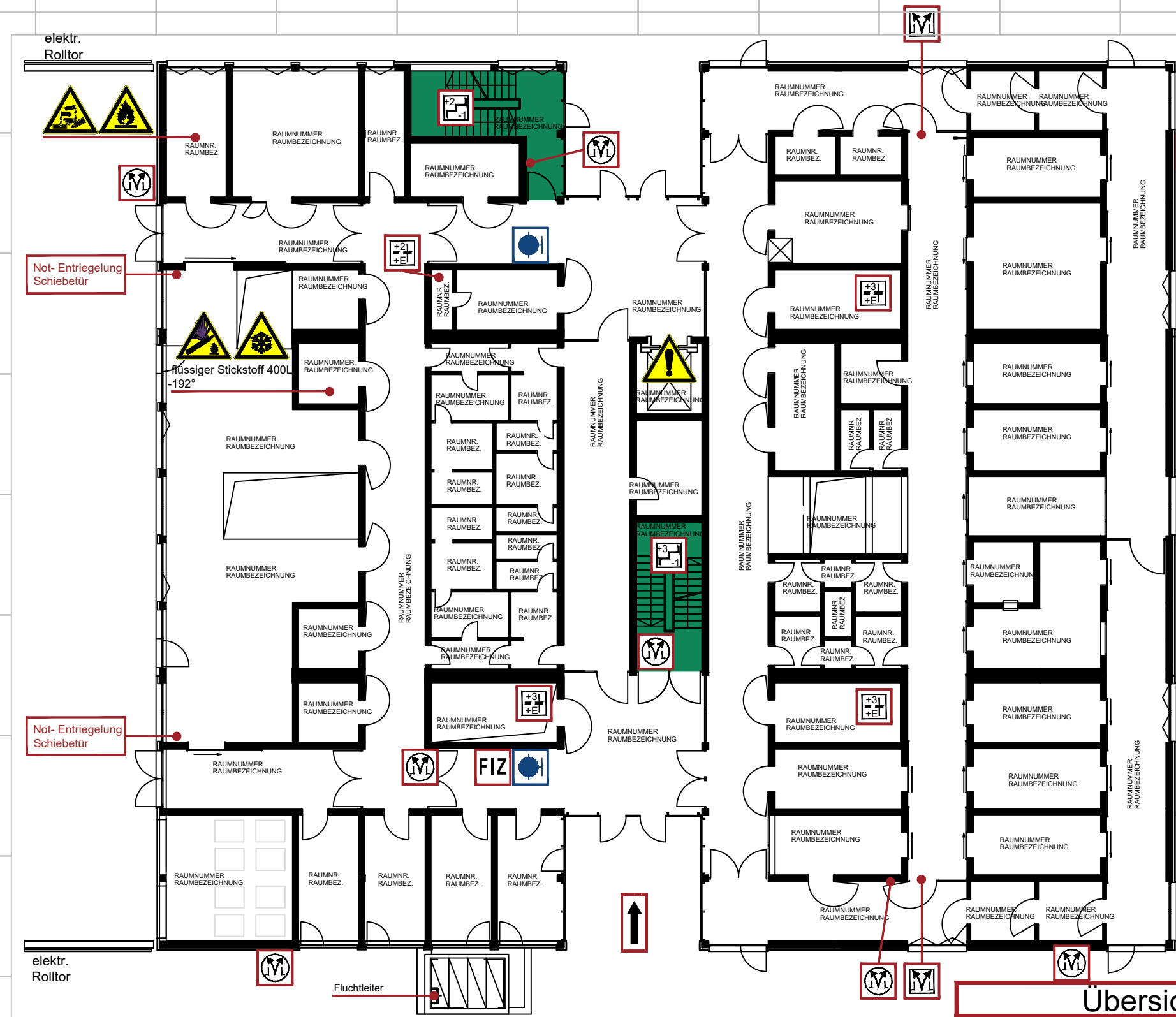


**MUSTER
Fw Erlangen**

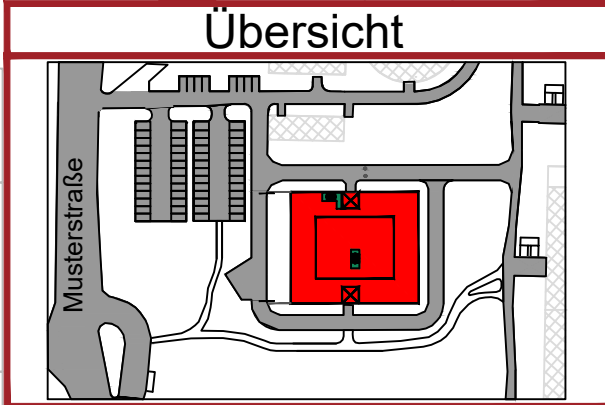


Geschossplan
 Mustergebäudennummer
 Mustergebäudenname
 1. Untergeschoss
 Musterstraße 112, Musterstadt

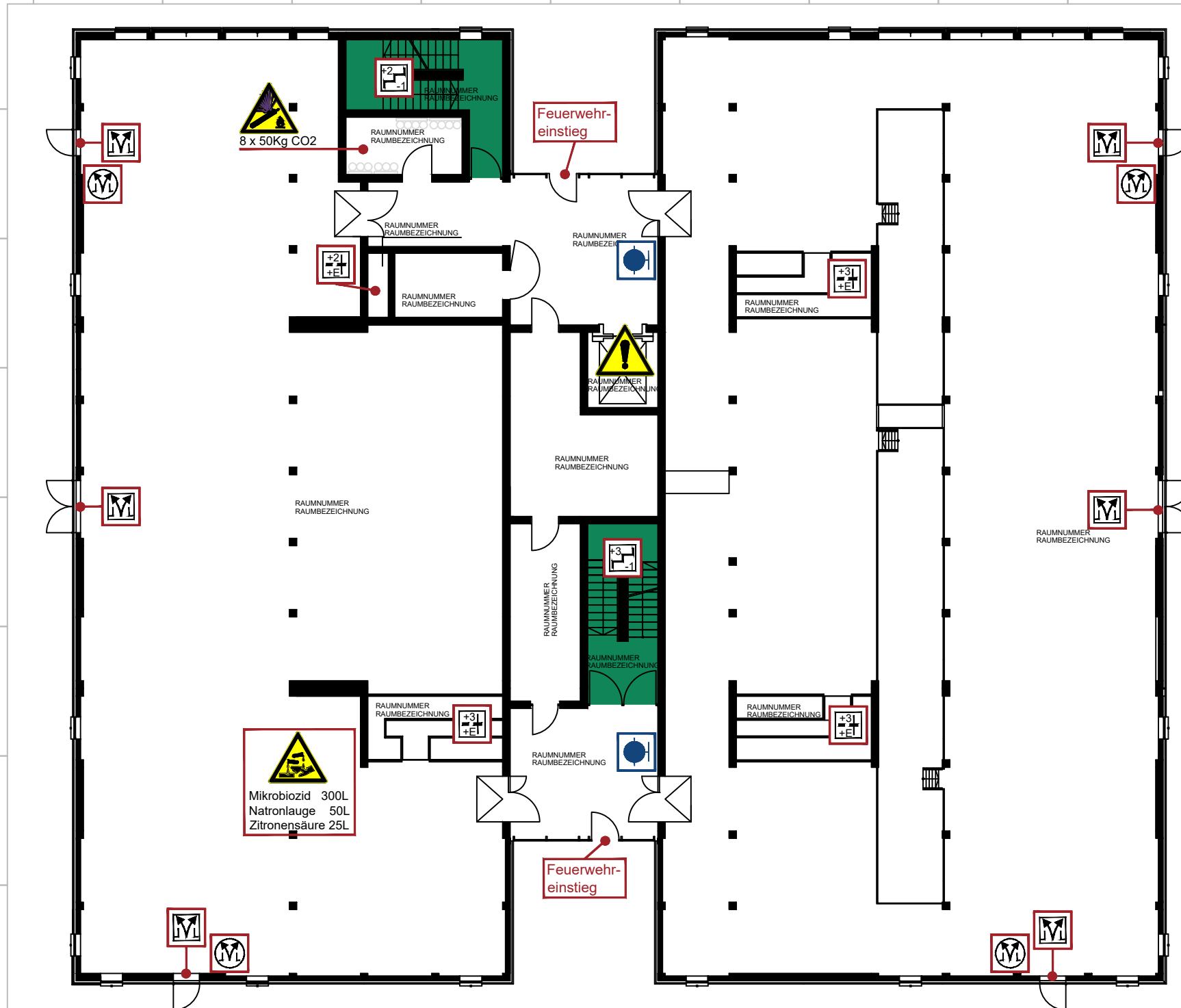
LOGO	Plan-Nr:
	Plannummer
Stand: Monat/Jahr	Planersteller:
	Musterplanersteller



MUSTER Fw Erlangen

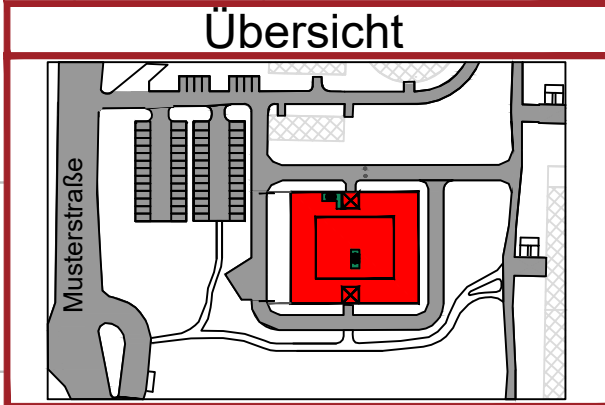
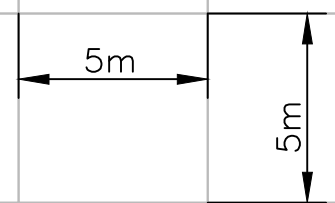


Geschossplan	
Mustergebäudennummer	
Mustergebäudenname	
Erdgeschoss	
Musterstraße 112, Musterstadt	
LOGO	Plan-Nr: Plannummer
Stand: Monat/Jahr	Planersteller: Musterplanersteller



- Legende:**
- Rauch- und Wärmeabzugs-einrichtung, Bedienstelle
 - Rauch- und Wärmeabzugs-einrichtung
 - Geschossdecke mit Durchbruch
 - notwendige Treppe
 - Warnung vor Gefahrenstelle
 - Warnung vor ätzenden Stoffen
 - Warnung vor giftigen Stoffen
 - Warnung vor feuergefährlichen Stoffen
 - Warnung vor Gasflaschen
 - Wandhydrant „nass“

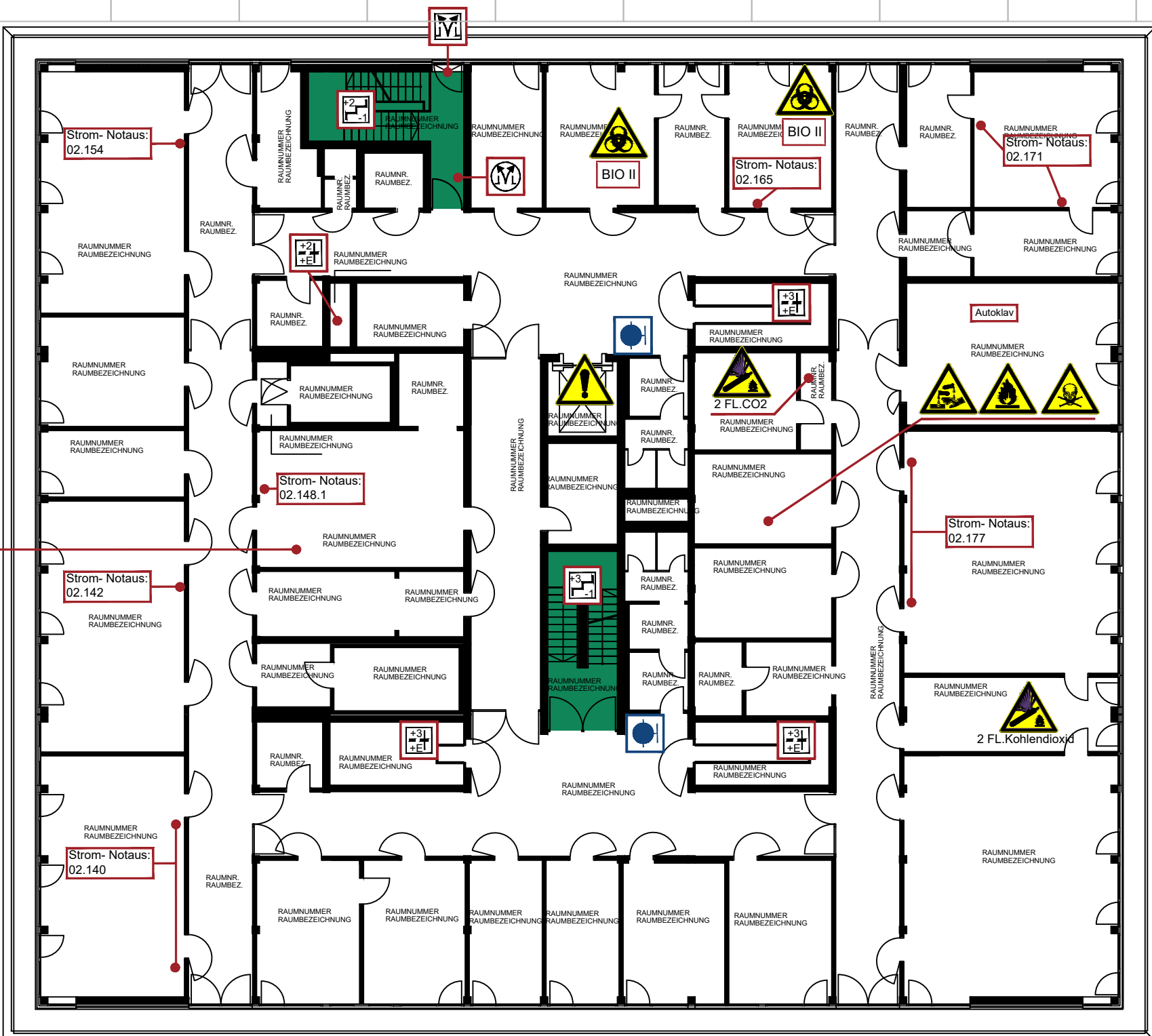
MUSTER Fw Erlangen




Geschossplan	
Mustergebäudennummer	
Mustergebäudenname	
1. Obergeschoss	
Musterstraße 112, Musterstadt	
LOGO	Plan-Nr: Plannummer
Stand: Monat/Jahr	Planersteller: Musterplanersteller

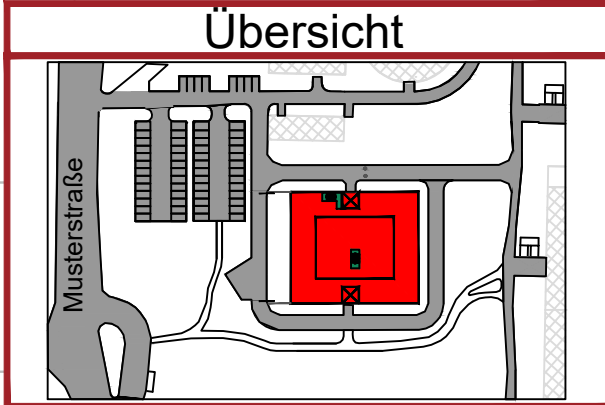
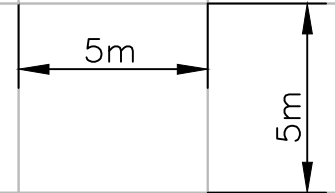
Legende:

-  Rauch- und Wärmeabzugs-einrichtung, Bedienstelle
-  Rauch- und Wärmeabzugs-einrichtung
-  Geschossdecke mit Durchbruch
-  notwendige Treppe
-  Warnung vor biogefährdung
-  Warnung vor Kälte
-  Warnung vor Gefahrenstelle
-  Warnung vor ätzenden Stoffen
-  Warnung vor giftigen Stoffen
-  Warnung vor feuergefährlichen Stoffen
-  Warnung vor Gasflaschen
-  Wandhydrant „nass“




flüssiger Stickstoff ca. 350 L
192°

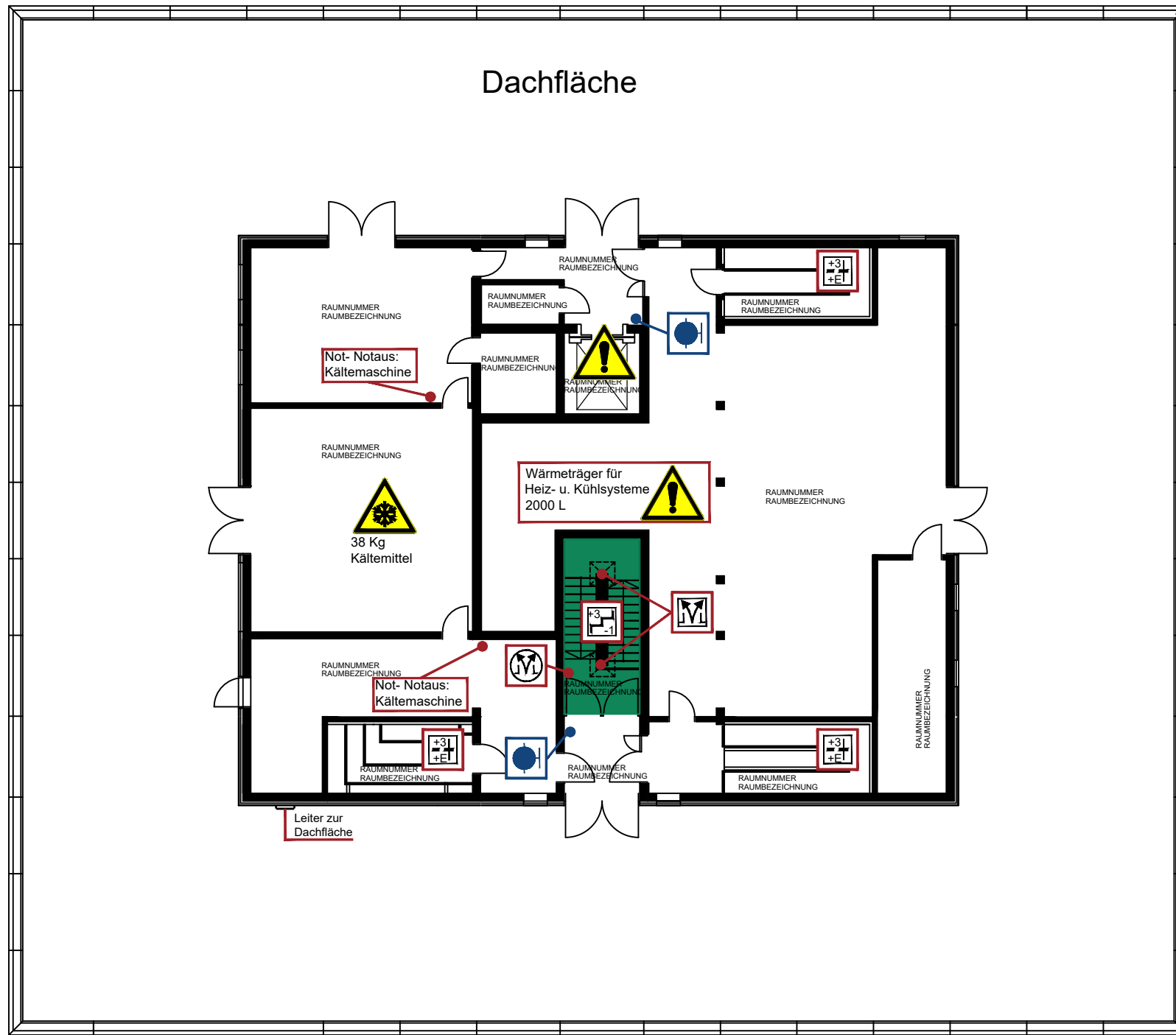

In den Laboren und Arbeitsräumen wird mit diversen Chemikalien und Gefahrstoffen gearbeitet.
Sie werden für den Tagesbedarf offen bereitgehalten.
Größere Mengen werden in Sicherheitsschränken aufbewahrt, ebenso Gasflaschen.



**MUSTER
Fw Erlangen**

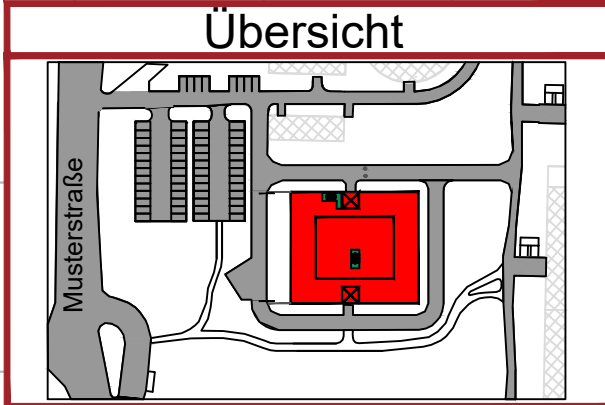
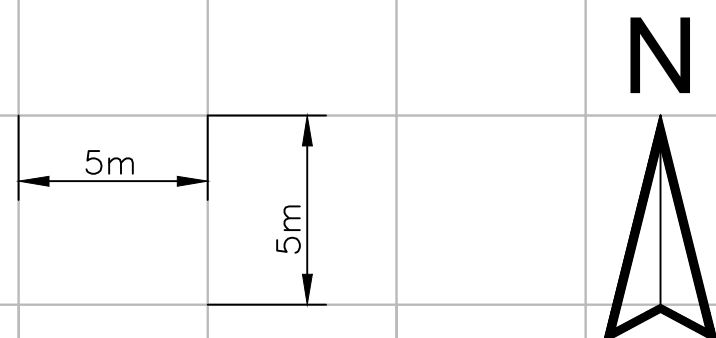
Geschossplan
Mustergebäudennummer
Mustergebäudenname
2. Obergeschoss
Musterstraße 112, Musterstadt

LOGO	Plan-Nr:
	Plannummer
Stand: Monat/Jahr	Planersteller:
	Musterplanersteller



- Legende:**
- Rauch- und Wärmeabzugs-einrichtung, Bedienstelle
 - Rauch- und Wärmeabzugs-einrichtung
 - Geschossdecke mit Durchbruch
 - notwendige Treppe
 - Warnung vor Kälte
 - Warnung vor Gefahrenstelle
 - Warnung vor ätzenden Stoffen
 - Warnung vor giftigen Stoffen
 - Warnung vor feuergefährlichen Stoffen
 - Warnung vor Gasflaschen
 - Wandhydrant „nass“

MUSTER Fw Erlangen



Geschossplan	
Mustergebäudennummer	
Mustergebäudenname	
3. Obergeschoss	
Musterstraße 112, Musterstadt	
LOGO	Plan-Nr: Plannummer
Stand: Monat/Jahr	Planersteller: Musterplanersteller