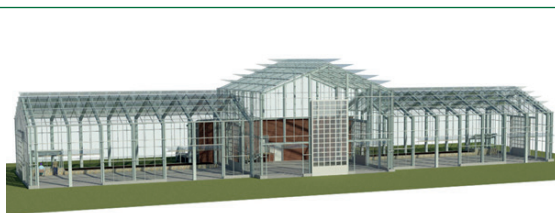


# Bauingenieur (m/w/d)

im Bereich Gewächshausbau - Führungspersonal Bau



# GEFOMA



## Was bieten wir

- Mitarbeit in einem dynamischen Team mit flexiblen Arbeitszeiten
- Förderung Ihrer Talente & Interessen
- Eigenverantwortliches Arbeiten
- Weiter- und Weiterbildungsmöglichkeiten
- Urlaubstage über das gesetzliche Maß hinaus (30 Tage)
- Leistungsgerechte Vergütung und Sozialleistungen
- Vielfältige Zukunftsperspektiven
- Klimatisierte Einzelbüros
- Dienstwagen

## Was erwartet Sie

- Eigenverantwortliche Projektbearbeitung
- Planen, Entwerfen und Berechnen unmittelbar aus der CAD heraus (mit AutoCAD/ Revit)
- Projektbearbeitung von der Grundlagenermittlung über alle Leistungsphasen der HOAI bis hin zur Objektüberwachung und Objektbetreuung nach der Abnahme
- Zeichnerische und rechnerische Bearbeitung mittels CAD
- Projektkoordination mit Bauherren, Architekten, Fachplanern und ausführenden Firmen
- Bauüberwachung
- Eigenständiges Führen des zugeordneten Bauingenieurteams

## Was bringen Sie mit

- Abgeschlossenes Studium im Fachbereich Bauingenieurwesen
- Erfahrungen im Rahmen der Projektbearbeitung (3-5 Jahre)
- Kompetenter Umgang mit computergestützten Planungstools (AutoCAD, Revit, Linear, AVA Software, MS Office)
- Kenntnisse der einschlägigen Gesetze, Verordnungen und Normen im Bereich Bau
- Unternehmerisches Denken & Handeln
- Motivation, Flexibilität, Teamgeist & Kollegialität
- Strukturierte methodische und engagierte Arbeitsweise
- Kommunikationsfreude im Umgang mit Planungspartnern und Auftraggebern
- Muttersprache „Deutsch“ oder ein Sprachzertifikat, entsprechend des Levels C1 der Globalkala
- Führerschein Klasse B von Vorteil

## Haben wir Ihr Interesse geweckt?

Dann freuen wir uns auf Ihre Bewerbung mit Angabe des frühestmöglichen Eintrittstermins.

## GEFOMA GmbH Großbeeren

Ingenieur- und Planungsgesellschaft

Luisa Gärtner

Personalmanagement

Theodor-Echtermeyer-Weg 4

14979 Großbeeren

[bewerbung@ram-group.com](mailto:bewerbung@ram-group.com)

## Über uns

Die GEFOMA GmbH ist ein 1990 gegründetes unabhängiges Ingenieurbüro mit Hauptsitz in Großbeeren - ca. 20 km südwestlich vom Zentrum Berlins. Weitere Standorte befinden sich in Hannover und München. Wir haben das Ziel Ergebnisse aus der gartenbaulichen Anwendungsforschung in praxisreife Lösungen umzusetzen.

Unser Spezialisten-Team kommt aus den Bereichen Architektur, Bauwesen, dem Gartenbau, Heizungs-, Lüftungs-, und Sanitärtechnik sowie Elektro- und Automatisierungstechnik. Wir sind ein Unternehmen, das preis- und qualitätsbewusst auf Wünsche des Kunden eingeht und die Anforderungen der modernen Gewächshaustechnik beachtet und dabei nachhaltig und ertragssteigernd arbeitet.



# gefoma.de