



**RETROUVEZ À LA SUITE DU MAGAZINE LE SUPPLÉMENT
NUMÉRIQUE “DEMEURES DE PRESTIGE”
SUR NOTRE SITE INTERNET
JOURNALIMMO66.COM**



N° 76 / AVRIL 2024

Le journal de
L'IMMO66

**MENSUEL GRATUIT DES PROFESIONNELS
DE L'IMMOBILIER
ET DE L'HABITAT**



NE PAS JETER SUR LA VOIE PUBLIQUE

SARL XL COMMUNICATION au capital de
7622,45€. Siret 42123402200034
Dépôt légal à parution. Documents non contractuels.



DAUTHUILLE CONSEIL PATRIMOINE

CONSEIL EN STRATÉGIE PATRIMONIALE ET INVESTISSEMENT

18 ans d'expérience professionnelle

27 rue des Embruns - 66000 PERPIGNAN · Tél. : 06 42 60 01 63
dauthuille.dcp@orange.fr · www.dauthuille-conseil-patrimoine.fr



CALME & NATURE

735 000€ (honoraires à la charge du vendeur)



MONTESQUIEU-DES-ALBERES - VILLA D'ARCHITECTE AU CALME ET DE QUALITE AVEC PISCINE EN PLEINE NATURE A SEULEMENT 18 mn DES PLAGES ET DE LA MER

Villa de 7 pièces dans un emplacement préservé avec vignes à côté, au calme sur terrain d'environ 1903 m², vue dégagée sur la nature et le massif des Albères. Grande piscine. 4 faces, lumineuse, spacieuse, terrasse. Construction et architecture de qualité et atypique, climatisation réversible gainée. Au rez-de-chaussée, espace de vie de 50 m² et cuisine fonctionnelle de 15 m², 1 suite parentale, 3 autres chambres, 1 salle d'eau. A l'étage, 2 autres chambres, salle d'eau. Grand garage de 40 m².

Classe Energie B. Classe Climat A.

PLAIN-PIED & 4 FACES

379 000€ (honoraires à la charge du vendeur)



PERPIGNAN CLOS BANET / LAS COBAS - VILLA TOTALEMENT RENOVEE AU CALME AVEC 5 PIECES, VERANDA, TERRASSES, GARAGE, A SEULEMENT 2 mn A PIED DES COMMERCES

Villa de 5 pièces de 112 m² habitables, de qualité, unique en son genre avec 4 faces, plain-pied, totalement rénovée, lumineuse, grand garage et parkings, terrasses avec verdure, spacieuse véranda lumineuse, quartier calme, tout type de commerces et d'infrastructures à 2 minutes à pied. Dépendances de 45 m², terrain sans vis-à-vis de 489 m². 10 minutes des plages.

Espace de vie spacieux avec cuisine ouverte fonctionnelle et très bien équipée. 4 chambres avec placards dont une suite parentale, et salle d'eau en plus.

Classe Energie C. Classe Climat B.



PORT-VENDRES, à deux pas du Port,
 Appartement T2 avec terrasse et parking. Bien ensoleillé.
 Quote-part annuelle : 1080 € - lots : 40 - pas de procédure en cours

DPE : A

* 140 000 €



SAINT-ESTEVE,
 Villa 2 faces, de type 4, avec 3 chambres, jardin et garage.
 95m² s.h. En copropriété
 Quote-part annuelle : 392 € - lots : 10 - pas de procédure en cours

DPE : D

* 235 000 €



PERPIGNAN, Secteur Le Balcon,
 Dans petite copro., au premier étage, appartement 3
 pièces, 72m² s.h., avec grand garage et cave.
 Quote-part annuelle : 1041 € - lots : 6 - pas de procédure en cours

DPE : D

* 128 500 €



PERPIGNAN, Saint Gaudérique,
 Dans petite copro., Appartement en duplex, T4, 93m² s.h.,
 avec terrasse. Garage et parking.
 Quote-part annuelle : 480 € - lots : 3 - pas de procédure en cours

DPE : D

* 257 000 €



PERPIGNAN, Secteur Université,
 Dans un quartier résidentiel et calme, grande maison de
 ville, 175m² s.h., avec jardin. Garage et sous-sol. 5 chambres.

DPE : D

* 336 000 €



PERPIGNAN, dans le quartier Clinique Notre-Dame d'Espérance,
 Villa d'architecte de belle qualité de construction, 140m²
 s.h. + garage et sous-sol. 3 chambres et bureau.

DPE : C

* 315 000 €



PERPIGNAN, La Lunette,
 Maison de ville rénovée entièrement, avec un jardin,
 garage, clim, 4 chambres, cuisine équipée.

DPE : B

* 315 000 €



PERPIGNAN-SUD, Secteur Pollestres,
 Au centre-ville, Maison de caractère, 145m² s.h., avec
 garage, et terrasse. Très bonnes prestations !

DPE : C

* 263 000 €



PERPIGNAN, à 5 minutes, secteur BOMPAS,
 Villa 2 faces, 115m² s.h., 3 chambres+véranda. Garage.
 Possibilité piscine. Prévoir travaux de rafraîchissement.

DPE : C

* 247 000 €



**GUY
HOQUET**
30
ANS

NOS AGENCES DE
CANET • SAINT-CYPRIEN
VILLENEUVE-DE-LA-RAHO BAGES
04 44 44 7000

**FAITES-VOUS PLAISIR
SANS CULPABILISER,
CHOISISSEZ NOTRE**

CONTRAT D'EXCLUSIVITÉ !



Avenir
IMMOBILIER

- Transaction
- Location
- Recherche immobilières



www.avenirimmobilier66.com

*Les Honoraires sont à la charge du vendeur
CPI 6601201600005127



Visitez notre Agence et notre Site !!



2 Av. Jean Jaures 66330 CABESTANY • Tél. 04.68.62.08.32



A 5mn DE PERPIGNAN,

Bien Immobilier composé d'une villa principale développant 187m² habitables avec grande pièce à vivre, cuisine Equipée, salle à manger, suite parentale et bureau en RDC et à l'étage 3 belles chambres avec SDE. Climatisation gainable, menuiserie double vitrage et volets roulants électriques. Grand parking pouvant recevoir un Camping -car avec vidange des eaux usées. DPE : C

***434 000 €**



CABESTANY,

Belle et Grande villa 3 Faces composée d'une très belle entrée, salon/séjour avec cheminée, cuisine indépendante équipée, chambre en RDC avec SDE et garage et à l'étage grand dégagement donant accès à 4 chambres et un bureau, SDE et wc indépendant. Pièce de 20 m² aménagée au 2^{ème} étage. DPE : C

***468 000 €**



PERPIGNAN,

Dans quartier Calme et à proximité des Ecoles et Commerces, Belle et grande Maison de villa composée d'un Appartement de Type F2 en RDC et d'un Appartement de Type F3 à l'étage. Très belle entrée commune et Grand Garage. Située dans un quartier calme. DPE : D

***225 000 €**

AGENCE OTI

04 68 37 30 32

2, Quai Arthur Rimbaud - 66750 SAINT-CYPRIEN

oti@oti.fr

1^{er} réseau immobilier en France • 1 200 agences • 6 000 collaborateurs

Près de 80 000 biens uniques • 47 000 transactions par an

Plus de 1,6 millions de visites par mois sur orpi.com



AGIR POUR LE LOGEMENT
Chambre
PYRENEES-ORIENTALES

Orpi

L'esprit coopératif,
ça change l'immobilier.



VENDRE

ACHETER

LOUER

GÉRER



SAINT-CYPRIEN

Maison composée d'un salon / salle à manger, un espace cuisine, une chambre, une salle de bains, WC séparés et une mezzanine de 12m².
Maison climatisée. Terrasse arborée, abris - cellier.
Parking sur la parcelle devant la maison avec portail
Charges copropriété : 636€ Taxe Foncière : 739 €.

*150 000 € FAI



SAINT-CYPRIEN

Studio cabine entièrement rénové, comprenant entrée avec lit double convertible, salle d'eau w-c, séjour avec cuisine aménagée et équipée, loggia / terrasse vitrée avec volets roulants électriques. Place privée dans un parking clos.
Vue dégagée ensoleillée. Vendu meublé.
Charges copropriété : 507€ Taxe Foncière : 527 €.

* 85 000 € FAI



SAINT-CYPRIEN

Au coeur du village de Saint Cyprien, 1 **TERRAIN CONSTRUCTIBLE ET VIABILISE** de 840 m².
Terrain arboré et calme. Nous contacter !

* 350 000 € FAI



SAINT-CYPRIEN

T2 bis dans une résidence arborée avec piscine et gardien. Appartement spacieux, entrée, cuisine séparée, séjour donnant sur une terrasse couverte, 1 chambre, 1 espace cabine, 1 SDE et wc séparés. 2 espaces nuit, 6 couchages possible Vendu avec une place de parking privée, un cellier.
Charges copropriété : 1 400€ Taxe Foncière : 863 €.

*112 000 € FAI



SAINT-CYPRIEN

Quartier LAS PLANAS, maison deux faces, composée d'une pièce de vie avec espaces cuisines, véranda, à l'étage 2 chambres avec salle de bains et balcon.
Combles aménageables, garage, jardin. **TRAVAUX À PRÉVOIR**
Taxe Foncière : 527 €.

*205 000 € FAI



SAINT-CYPRIEN

Appartement de plain pied situé dans une résidence calme et arboré, composé d'un séjour, salle à manger, cuisine séparée, une chambre de 13 m², deux loggia / terrasse couvertes.
Terrasse arborée. Place de parking privée.
Copro de 30 lots. Charges copropriété : 140 € Taxe Foncière : 520 €.

*129 000 € FAI

Agence OTI - SARL au capital de 500 000 € - SIREN 320 432 796 - CPI 66-2006-240-T-G délivrée à Perpignan

Garantie financière CGAIM 89, rue de la Boétie 75008 Paris - *Honoraires TTC à la charge du vendeur.

Les agences ORPI SONT JURIDIQUEMENT INDÉPENDANTES

www.oti.fr

Syndic de copropriété • Transaction • Location à l'année



EXCLUSIVIF !

ARGELES-PLAGE
A environ 250 m de la plage, dans une résidence, avec piscine et tennis, au 1er étage, studio cabine de 26 m² + loggia. Il se compose: séjour/salon avec loggia, kitchenette, SDE avec WC et cabine avec placard.
Classe Energie : NS * 91 000 €



EXCLUSIVITE !

ARGELES-PLAGE
A 300 m de la plage, dans résidence avec piscine et tennis, appartement 2 pièces cabine de 38,5 m² situé RDC. Il se compose: entrée, Kitchenette, séjour/salon avec loggia, 1 chambre, 1 cabine avec placard, et SDE avec WC.
Classe Energie : G - Classe Climat : C * 127 600 €



ARGELES-VILLAGE
En direction du port, dans une résidence construite en 2018, au 2^{ème} et dernier étage avec ascenseur, appartement T2 d'environ 39 m² plus loggia d'environ 16 m² et emplacement de stationnement.
Appartement loué à l'année.
Classe Energie : B - Classe Climat : A * 139 750 €



EXCLUSIVIF !

ARGELES-PLAGE
Au milieu d'un parc arboré avec piscine et tennis, en RDC, appart. T3, d'environ 52 m². Il se compose: d'une cuisine ouverte sur un séjour/salon avec loggia, de 2 chambres dont une avec loggia, d'une SDE, et d'un WC séparé.
Classe Energie : en cours * 181 000 €



ARGELES-PLAGE
Dans une résidence au calme, à environ 450 m de la plage, villa T3, 2 faces, avec jardin d'environ 15 m² et emplacement de stationnement. Elle se compose au RDC : cuisine/salon, chambre et SDE avec WC.
A l'étage, 1 chambre et 1 mezzanine basse.
Classe Energie : D - Classe Climat : B 159 600 €



ARGELES-PLAGE
Dans une résidence au calme, à environ 450 m de la plage, villa T3, 2 faces, avec jardin d'environ 15 m² et emplacement de stationnement. Elle se compose au RDC : cuisine/salon, chambre et SDE avec WC.
A l'étage, 1 chambre et 1 mezzanine basse.
Classe Energie : D - Classe Climat : B 159 600 €

AGENCE PATIOS DE LA MASSANE

Avenue du Tech - ARGELÈS-PLAGE
Tél. 04 68 81 13 94

transactions-lpm@wanadoo.fr
www.patiosmassane.com

*Les Honoraires sont à la charge du vendeur.

2 Agences à votre service !



AGENCE MERCIER

14 Bd Aristide Maillol - ST-CYPRIEN
Tél. 04 68 37 41 64

agencemercier66@wanadoo.fr
www.agence-mercier.com

*Les Honoraires sont à la charge du vendeur.



SAINT-CYPRIEN-PLAGE

Bel appart 48 m² + loggia traversant au 1^{er} étage lumineux proche plage avec ascenseur. Bail en cours (loi 89), Loyer HC 472.37€ /mois. Parking commun fermé.
Classe Energie : C - Classe Climat : A * 164 900 € HAI

**Propriétaires vendeurs,
Nous sommes en recherche
de biens T3 au T5
pour clients très sérieux !!**



**VOTRE NOUVELLE ADRESSE
POUR UNE VIE COULEUR AZUR**

ARGELES/MER
Apparts en VEFA, du T1 au T4 avec parking, terrasse ou jardin privatif.
Frais de notaire réduit.
Prix promoteur de 207 000 € à 598 000 €



RARE !

ARGELES-PLAGE
Secteur Bois de Pins, superbe maison des années 30, rénovée avec plus de 200 m² habitable sur terrain de 912 m².
Classe Energie : C - Classe Climat : C * 890 000 €



EXCLUSIF !

ARGELES-PLAGE
A environ 250 m de la plage, au calme sur 207 m² de terrain, maison type 4 avec garage attenant. Elle se compose au RDC, entrée, cuisine, séjour/salon, SDE, WC séparé garage et jardin. A l'étage : 3 chambres, 1 cabine, 1 SDB et 1 WC séparé. Classe Energie : en cours
Classe Energie : C - Classe Climat : C * 340 000 €

Le journal de
L'IMMO66

**Vous voulez vendre
ou acheter votre bien
immobilier au meilleur prix
et dans les meilleures
conditions ?**

**FAITES APPEL AUX SERVICES
DES AGENCES PRÉSENTES
DANS NOTRE MAGAZINE.**

**AGENCE
IMMOBILIÈRE**



**Ce sont des
professionnels
de l'immobilier.
Ils sont là pour vous.**



SOREDE,

Superbe villa de caractère T.5- 180 m² hab + piscine/terrain 1340 m².
Belles prestations. Garage
2 voitures Plain-pied, séjour/cuisine équip, SDE, wc, 2 ch. - étage 2 chbres SDE wc - Clim.revers. Véranda.
Panneaux photovol.
Classes énergie / climat : C / A
Ref.660066201

* 640.000 €



ARGELES-PLAGE,

400 m plage, beau studio, refait tout neuf/env. 20 m² hab.,+ loggia vitrée 10 M² accès escalier indépendant, 1er et dernier étage. séjour/ cuisé équip,SDE wc, Possib. 4 couchages Clim.reversi. Impeccable.
Piscine. Parking privé. Mobilier.
DPE : D - Classe Climat : B
Ref. 660066266

* 115.000 €



SAINT-CYPRIEN-PLAGE,

Villa T.2 rénovée de PP. 32 m², + terrain de 39 m², 3 Facés proche plages/port.
Piscine. Séjour/cuisine équipée,
Chambre placard. Cellier, clim. reversible, stores.. Volets élect. meublé. Parking privé.
DPE : D - Climat : B
Ref.660066160

* 188.500 €



ARGELES/MER,

villa T.9 de 200 m² terrain 963 m² piscine. Possib prof libérale RDC garage, bureau, chambre, wc, buanderie, salon- 1er ét. chamb SDE, suite parentale, wc - demi-étage : séjour, cuisine, terrasse, cellier, Alarme, climatisation.
DPE : B. Classe Climat : A
Ref.660066132

* 680.000 €



ARGELES/MER,

Dernier étage, bel appartement T.3. 78 m² + terras 17 m² - Neuf ascenseur. VEFA / PMR.Prestations Clim. Cuisine équipée. Cave, parking, local vélos. Calme.
Lots T2 et T3 de 195 à 369.000 €. Nous contacter.
Prix promoteur. Frais notaire réduits.
Ref.660063803 * 369.000 €



ARGELES-PLAGE,

100 m plage, 1er étage petit.résident, appartement. travers. 46 m²+ loggia vitrée 610 m². séjour, cuis.équi, chamb. av plac., chamb.cabine av clic-clac, wc, SDE, parking aisé. mobilier, local vélo. Cave commune. DPE : D - Classe Climat : B
Ref.660063756 * 215.000 €



ARGELES-PLAGE,

Env. 400 m plage, calme RDC résidence, grand studio env. 28 m², + terrasse de 9,36 m² av. possib. couchage 4 personnes. . Parking privé. Mobilier. faibles charges de co-propriété.
Ref.660063808 * 98.440 €



PALAU DEL VIDRE,

Au calme, proche village, belle parcelle de terrain agricole (inconstructible) de 1ha 03a 87ca soit 10387 m². Vue dégagée.
Ref.660063854 * 48.500 €



ARGELES-PLAGE,

Situé au 1^{er} et dernier étage d'une résidence avec piscine et tennis, au calme, jili studio de 19 m² + loggia vitrée de 10 m² pouvant faire pièce supplémentaire. Vendu avec parking privé et mobilier.
Excellent état. DPE : E - Classe Climat : C
Ref.660066379 * 97.500 €



ELNE,

Bel appart. T.2 de 43,40 m² hab. + terrasse 9 m² - 3^{ème} dernier étage. Neuf, ascenseur. prestations cuisine équipée, SDE, 1 chambre placard, wc, terrasse, parking.VEFA. Frais notaire offerts. Possib. Pinel.
Autres lots T1, T2, T3, T4. Nous consulter !
Ref.660063089 * 170.000 €



SAINT-ANDRÉ,

Ville de PP T.4 d'env 71 m² + garage terrain clos arboré 919 m² 4 faces plat. hall, séjour avec cheminée, cuisine indép, SDE, wc, 2 chambres. Terrasse. dépendance.
Ref.660066070 * 243.800 €



SOREDE,

A rénover, agréable maison de village dans quartier calme, dont l'accès depuis la rue débouche sur une petite terrasse, dégagement, séjour avec coin cuisine, 2 chambres, SDE et wc. Au RDC : garage et pièce servant de remise.
Ref.660063836 * 108.000 €



ARGELES/MER, Réf.660063616

Proche centre, cadre nature paisible, superbe villa standing contemporaine T.5 de 158 m² hab. + garage avec un étage desservi par ascenseur et escalier, beau séjour/cuisine équipée lumineux 56 m², accès 3 belles terrasses 45 m² au total, offrant une vue montagne, 4 chambres, 1 SDB, 2 SDE, placards, garage - buanderie. cuisine d'été. Piscine. Clim. réversible. aspiration centralisée. Belles prestations modernes. Terrain 760 m² arboré style méditerranéen accès petite forêt. Vidéophone. Arros. automatique. Belle affaire !

Classes énergie / climat : A / A

811 000 €



04 68 95 34 14

le journal de
L'Immo66
MENSUEL GRATUIT DES PROFESSIONNELS DE L'IMMO ET DE L'HABITAT

Le Journal de l'Immobilier 66 est une publication d'**XL COMMUNICATION**
35 bis, avenue de l'Agly
66 530 CLAIRA

Directeur de la publication :
Daniel CHAYKINE

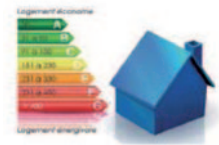
Création graphique et maquette :
Julie CHAYKINE

Service commercial et distribution :
Daniel CHAYKINE
Julie CHAYKINE
Elyane CHAYKINE

Impression :
ROTIMPRESS
Tirage 360 000 exemplaires par an sous la responsabilité de l'éditeur. Soit + d'1 million de lecteurs chaque année.



Impression :
*Les honoraires sont à la charge du vendeur.



Vous trouverez dans chaque annonce la lettre énergétique correspondante aux biens mis à la vente ou à la location.

SARL au capital de 7 622,45€
Siret 421 234 022 00034



www.journaldelimmo66.com // contact@journalimmo66.com

FaceBook : [Lejournalimmo66](https://www.facebook.com/Lejournalimmo66) • LinkedIn : [daniel-chaykine](https://www.linkedin.com/in/daniel-chaykine)

Prix à parution sous réserve d'erreurs typographiques ou de vente. Documents non contractuels. Ne pas jeter sur la voie publique. Dépôt légal à parution.



AGENCE DE LA GARE

13, Avenue de la gare / B.P 15 • 66 700 ARGELÈS-SUR-MER

04 68 81 06 44

info@agencedelagare.com



PROCHE, LA TOUR-BAS-ELNE

Sur 4,6 hectares de terrain, propriété comprenant une habitation principale avec au RDC, une entrée, un salon, une salle à manger, une cuisine indépendante équipée, 1 SDB, trois chambres dont une avec SDE. Au premier, quatre chambres dont une privative, 1 SDB, un wc, une grande terrasse. Dépendances : 6 logements, 3 de type T3, 3 de type T4, dont une maison indépendante.

Piscine, climatisation.

DPE sur l'habitation principale. **1 200 000 € Mandat 4947**

**GUY
HOQUET**
30
ANS

**GRAND JEU
DE L'ESTIMATION**



**FAITES ESTIMER VOTRE
BIEN ET TENTEZ DE
REMPORTER L'UN DE NOS
30 CHÈQUES DE 500€* !**

**NOS AGENCES DE CANET • SAINT-CYPRIEN
VILLENEUVE-DE-LA-RAHO BAGES
04 44 44 7000**

*Du 1^{er} mars au 31 mars 2024, faites estimer votre bien dans notre agence ou sur leite.guy-hoquet.com et tentez de gagner un chèque de 500€. Voir conditions et règlement en agence ou sur guy-hoquet.com. Josiane Credit photo : Getty Image. Chaque agence est juridiquement et financièrement indépendante.



Nathalie Huc Immobilier

NATHALIE HUC IMMOBILIER

1, promenade de la Côte Vermeille
66140 Canet-Plage
Tél. : 04 68 80 51 51



nathalie@hucimmobilier.com
www.hucimmobilier.com



*471 000 €

CANET-PLAGE,

Appartement vue mer et montagne, 3 pièces, étage élevé, d'une surface habitable de 77.64 m². Carrez qui se compose d'une pièce de vie avec cuisine ouverte et terrasse de 10.30 m², 2 chambres avec placard, SDE et wc indépendant, balcon loggia de 3.11 m². Un parking sécurisé au sein de la résidence

CLASSE ENERGIE : D.



*331 000 €

PERPIGNAN,

Charmante maison d'artiste rénovée offrant de plain-pied une spacieuse entrée avec son coin bureau, une grande chambre ou salle de jeux, s'ensuit une agréable et lumineuse pièce de vie avec une cuisine ouverte entièrement équipée, une belle véranda sur un sympathique jardin avec piscine hors sol. A l'étage : un grand dégagement distribue une harmonieuse suite parentale, une troisième chambre et une salle d'eau. Combles : 50 m²

La maison dispose également d'un emplacement de parking.

CLASSE ENERGIE : C.



* 365 000 €

CANET-EN-ROUSSILLON,

Villa de plain-pied de 92 m² habitable, 4 faces, sur un terrain de plus de 500 m², une pièce de vie lumineuse et cuisine indépendante, une grande terrasse exposé plein sud avec pergola, une espace nuit composé d'une suite parentale, pièce dressing et SDB, 2 chambres avec placards, 1 SDE, une buanderie.

Un garage, une longue allée de stationnement sécurisée, un jardin arboré

CLASSE ENERGIE : D.



* 295 000 €

CANET-EN-ROUSSILLON,

Villa rénovation récente, proches commodités et centre village, une pièce de vie traversante et lumineuse avec cuisine ouverte, à l'étage un palier avec placard, 3 chambres dont 2 avec dressing aménagé, une salle d'eau.

Un jardin avec pergola, terrasses, un garage et place privative de stationnement.

CLASSE ENERGIE : C.



*545 000 €

CANET PLAGE,

Proche de la plage et des commerces, maison 4 faces de 140 m² environ, ayant fait l'objet d'une belle rénovation contemporaine. Au rez-de-chaussée un espace de vie de 46 m² avec une cuisine ouverte équipée, une suite parentale 16 m² avec salle d'eau privative et dressing.

A l'étage, 2/3 chambres, une salle d'eau, un wc séparé. Studio indépendant de 20 m² avec terrasse/jardin.

CLASSE ENERGIE : C



Nathalie Huc Immobilier

NATHALIE HUC IMMOBILIER

1, promenade de la Côte Vermeille
66140 Canet-Plage
Tél. : 04 68 80 51 51



nathalie@hucimmobilier.com
www.hucimmobilier.com



* 489 500 €

LATOUR-BES-ELNE,

Proche des commerces et du centre village - Villa traditionnelle de 197 m², sur un jardin de 562 m² calme et simple d'entretien. Elle se compose en RDC d'une belle pièce de vie avec sa cuisine donnant sur une véranda, 2 chambres, une SDB, un wc indépendant. À l'étage 3 chambres dont une avec terrasse, un wc indépendant. Garage traversant de 22 m²
CLASSE ENERGIE : C



*795 000 €

CANET-EN-ROUSSILLON,

belle maison cossue proche du centre du village. Idéale pour une grande famille. Au rez-de-chaussée, une chambre avec une salle d'eau avec wc. A l'étage, un bureau, une suite parentale avec dressing et salle d'eau avec wc. 2 autres chambres avec placards, une salle de bain, un wc séparé. Un double salon plein sud, une cuisine indépendante équipée avec une belle terrasse. Un beau jardin arboré, une piscine 9x4 avec un pool house. Un double garage de 60 m². 4 studios meublés indépendants sont loués à l'année. Rapport très intéressant.
CLASSE ENERGIE : C



* 269 000 €

CANET-PLAGE,

Dans une résidence récente avec ascenseur, au 1er étage, appartement de 54.42 m² habitables aux prestations récentes. Une belle pièce à vivre de 26 m² donnant sur une loggia de 8.35 m², une cuisine équipée ouverte, deux chambres dont une avec balcon, une salle d'eau et un wc séparé. L'appartement profite d'un parking privé, sécurisé.
CLASSE ENERGIE : C



*545 000 €



* 549 000 €

CANET-PLAGE,

Secteur recherché. Villa d'architecte, proche plage et commodités, sur un jardin de 350 m² avec piscine, exposée plein sud. Une pièce de vie avec sa cuisine ouverte équipée, une suite parentale avec salle d'eau, un wc indépendant. À l'étage 3 chambres, une salle de bain. Un garage.
CLASSE ENERGIE : B

CANET-PLAGE ,

Ensemble immobilier composés de 3 appartements, quartier résidentiel proche plage. Un appartement 5 pièces de 102.22 m² Carrez, un appartement de plain-pied 3 pièces de 60.90 m² Carrez, un appartement 3 pièces de 47.74 m² Carrez

Les appartements ne peuvent pas être vendus séparément

CLASSE ENERGIE : C.



**UNE EXCLUSIVITÉ
À NE PAS MANQUER !**

ARGELES-SUR-MER
“Le Sentier des Chênes”

- Parcelles de terrains à bâtir en 2, 3 ou 4 faces.
- Entièrement viabilisées

**VUE EXCEPTIONNELLE
SUR LES ALBÈRES !**



A PARTIR DE
95 150€

**LIVRAISON
FIN JUIN 2024**

Renseignements 06 75 70 63 73

13 bis, avenue du Général de Gaulle
66200 ELNE - Tél. 04 68 22 09 50
ifac.elne@gmail.com

consultez notre site internet

www.ifac.fr

RÉSIDENCE *El Caminet*

ARGELES-SUR-MER - Rue Cami Trencat



👑
RÉSIDENCE
DE STANDING



- 12 APPARTEMENTS
DU T2 AU T3
- PROXIMITÉ IMMÉDIATE
DU CENTRE VILLE
- PARKING SÉCURISÉ



ATHANER
IMMOBILIER
Romain ATHANER

04 68 95 62 84

24 AVENUE DES FLAMANTS ROSES
66700 ARGELES SUR MER

www.athaner-immobilier.com



PUYVALADOR •

Ancienne étable et grenier à foin de 68 m² au sol. Cette belle bâtisse de construction traditionnelle, 2 niveaux sur rez-de chaussé (mur en pierre du pays), profite d'une façade principale au Sud, d'une belle charpente. Le plus : grand appentis.

Classe Energie : E - Réf.3197

*216 000 €



LES ANGLÉS •

Bel appartement de 35.89 m² au dernier étage d'une résidence, composé : d'un salon avec cuisine ouverte et équipée, donnant sur un balcon avec vue sur lac et montagnes, d'une mezzanine, d'une chambre et d'une salle d'eau/WC. Place de parking privative numérotée. Casier à skis.

Charges annuelles : 698 € Nombres de lots d'habitation : 28

Classe Energie : E Réf.3199

*128 000 €



PUYVALADOR •

Venez découvrir ce terrain constructible. Terrain à bâtir de 3 680 m² vous offrant plusieurs possibilités de construction grâce à sa parcelle plate, il dispose également d'une jolie vue sur les montagnes.

Réf.3196

*398 500 €



LES ANGLÉS •

Proche de toute commodité (commerces, arrêt navette desservant l'ensemble des remontées mécaniques), appartement de type Studio avec kitchenette, salle d'eau/WC, séjour ouvrant sur une loggia fermée/vitrée. Casier à skis. Vendu meublé.

Charges annuelles : 652 € Nombres de lots d'habitation : 108

Classe Energie : D - Réf.3194

*68 000 €



MATEMALE •

Venez découvrir cette maison (144 m²) très agréable, bien exposée avec sa façade principale, son jardin et sa terrasse au Sud. Vous pourrez essayer garer votre voiture dans la grange ou sur 3 place de parking. Ce bien sur 3 niveaux avec : hall d'entrée et caves, grand salon (poêle à bois), cuisine à l'américaine, 4 chambres...

Classe Energie : D - Réf.3203

*298 000 €



LES ANGLÉS •

Studio cabine rénové avec goût (meuble de qualité) au 1er étage d'une résidence située à proximité d'un arrêt navette. Il est composé d'une entrée desservant une cabine, une salle d'eau /WC, séjour ouvrant sur un balcon vue lac et montagne, coin cuisine très bien équipé. Parking extérieur numéroté. Casier à skis.

Charges annuelles : 662 € Nombres de lots d'habitation : 28

Classe Energie : G - Réf.3204

*126 500 €

Sortie du magazine papier à partir du 4 Avril



Supplément Numérique

AVRIL • 2024

Le journal de

L'IMMO66

RETROUVEZ LES DEMEURES DE PRESTIGE

ET LES COUPS DE CŒURS





DAUTHUILLE CONSEIL PATRIMOINE

CONSEIL EN STRATÉGIE PATRIMONIALE ET INVESTISSEMENT

18 ans d'expérience professionnelle

27 rue des Embruns - 66000 PERPIGNAN · Tél. : **06 42 60 01 63**
dauthuille.dcp@orange.fr · www.dauthuille-conseil-patrimoine.fr

La gestion de patrimoine est une affaire de confiance.



C'est la raison pour laquelle, pour toutes les questions relatives à votre patrimoine, **DAUTHUILLE CONSEIL PATRIMOINE (D.C.P.)**, représentée par **Hervé DAUTHUILLE**, attache une valeur particulière à une collaboration personnalisée et fiable.

Pour ce faire, je considère qu'il faut être un partenaire professionnel (titulaire du diplôme **DESS Ingénierie du Patrimoine**, grade de Master), qui élabore et met en application une approche globale totalement personnalisée conforme à vos besoins de votre patrimoine, avec **plus de 19 ans d'expérience professionnelle**.

Ce partenariat doit respecter le secret professionnel et la protection de vos données personnelles.

DAUTHUILLE CONSEIL PATRIMOINE vous conseille et vous accompagne dans la gestion et l'optimisation de votre patrimoine avec 3 pôles d'activités : conseils en gestion de patrimoine (fiscal, donation, transmission, impôts, succession, cession d'entreprise, audit et étude patrimoniale...), placements financiers (épargne, retraite, défiscalisation...), et l'immobilier (achats et ventes anciens et neufs, défiscalisation, accompagnement crédit).

Les 5 principales valeurs que **DAUTHUILLE CONSEIL PATRIMOINE** et **Hervé DAUTHUILLE** s'engagent à respecter sont : la sincérité, l'écoute, la relation humaine, la confiance, et la réactivité.

Son bureau se situe au 27 rue des embruns à Perpignan.

Votre expert en conseils de stratégie patrimoniale et d'investissement, **Hervé DAUTHUILLE**, se tient à votre disposition, vous pouvez le joindre au **06 42 60 01 63**.



achat • vente • gestion • location
 www.casting-immo.com • 04 68 67 59 60



PERPIGNAN, Quartier Saint-Martin,
 Dernier étage, appartement 2 pièces, 38,25m² avec terrasse de 19m² à l'abri du vent. Cave 10m². Actuellement loué, très bon investissement.
 Quote-part annuelle : 607€ - lots : 4 - pas de procédure en cours

DPE : D *** 81 000 €**



PORT-VENDES, Proche Collioure,
 1^{ER} étage d'une copropriété, appartement T2, 40m² et terrasse de 12m² plein Sud, actuellement loué, idéal investissement locatif.
 Quote-part annuelle : 1 080 € - lots : 40 - pas de procédure en cours

DPE : A *** 140 000 €**



PERPIGNAN, Quartier résidentiel,
 RDC d'une petite copropriété, appartement 3 pièces, 59m² S.H., jardin privatif de plus de 100m² avec garage.
 Quote-part annuelle : 850 € - lots : 3 - pas de procédure en cours

DPE : C *** 158 000 €**



ST-ESTEVE, à quelques mn de Perpignan
 Villa deux faces, 4 pièces, surface habitable d'environ 95 m² donnant sur un jardin agréable. 3 chambres. Garage.

DPE : C *** 235 000 €**



PERPIGNAN centre, Palais des rois de Majorque,
 2^{ème} étage d'une résidence de standing, appartement 4 pièces, 93m² s.h., terrasse de 23m². Parking privé.
 Quote-part annuelle : 100 € (estimatif) lots : 14 - pas de procédure en cours

DPE : A *** 354 400 €**



PERPIGNAN, La Lunette,
 Maison de ville des années 1950, en 3 faces, rénovée, avec jardin agréable et ombragé. 4 chambres + bureau. Garage. Possibilité piscine.

DPE : C *** 360 000 €**



PERPIGNAN Sud, Quartier résidentiel,
 Une villa moderne, 3 faces, 4 pièces d'environ 115m² SH, avec piscine, au calme.

DPE : B *** 380 000 €**



PERPIGNAN Sud, Quartier résidentiel,
 Maison de ville, 3 faces, 200m² S.H. environ, avec piscine et cuisine d'été, 4 chambres. Très bonnes prestations !

DPE : B *** 445 000 €**



Canet-en-roussillon, Quartier résidentiel,
 Très belle villa d'architecte, en 4 faces. 150m², 3 chambres, au calme sans vis-à-vis. Beau jardin. Double garage.

DPE : C *** 490 000 €**



2 ADRESSES À PERPIGNAN
 53, Avenue Jean Giraudoux • 22, Rue du Castillet
 Carte professionnelle : N°66012016000004253 • *Honoraires à la charge du vendeur





EXCLUSIVITÉ !

SAINT-ANDRE, Réf. 83419273

Superbe rénovation pour cette maison 3 faces d'environ 125 m² située dans un quartier calme et recherché, sur une parcelle de plus de 300 m².

À visiter sans tarder.

*** 370.000 €**



EXCLUSIVITÉ !

SAINT-CYPRIEN-PLAGE, Réf. 840472215

Exceptionnel ! Idéalement situé, en front de mer, petite résidence calme avec piscine, ravalement fait en 2022. Studio cabine Bis de 31 m² environ à rénover, traversant, en RDC, une terrasse de 13 m² clôturée sans vis à vis avec son accès direct sur la plage "50 mètres". Une place de parking privative.

A visiter sans tarder !

*** 120.000 €**



OPPORTUNITÉ !

ARGELES/MER, Réf. 83420309

Dans un quartier calme et résidentiel, maison traditionnelle de plain-pied saura vous séduire par la qualité de sa construction, son environnement et son potentiel. Vous disposez également d'un jardin sur l'avant de la maison. Un environnement privilégié et des possibilités d'évolutions sont de véritables atouts pour ce bien.

*** 320.000 €**



A SAISIR !

SAINT-CYPRIEN, Réf. 83476316

Résidence sécurisée avec piscine aire de jeux, adorable pavillon composé en RDC d'un séjour avec sa cuisine américaine équipée neuve, une chambre, une salle de bain et WC séparé, à l'étage une chambre, parking. Proximité de tous commerces, plage à 150 mètres. Idéal pour passer ses vacances et pour du locatif saisonnier "en pleine saison de 14/07 au 15/08 = 1200 € la semaine", pas de bail commercial. A saisir !!!

*** 169.000 €**



EXCLUSIVITÉ !

PALAU DEL VIDRE, Réf. 83776364

Quartier calme, belle maison 3 faces de 120 m² environ (construction 2011) sur parcelle de 444 m². A noter : rafraîchissement récent (2021), belle terrasse en caillebotis de 42 m², jardin avec nombreux arbres fruitiers.

A proximité de l'école primaire, commerces et commodités.

*** 349.000 €**



OPPORTUNITÉ !

ARGELES-PLAGE, Réf. 83247374

Appartement T2 + parking, dans une résidence très calme, à 300 m de la mer et de toutes commodités (restaurants, commerces, cabinet médical, supermarché, etc...). Etat irréprochable, très lumineux, idéal en pied à terre et/ou location saisonnière.

Parking privatif et sécurisé.

Entrée, séjour, loggia, cuisine, chambre, salle de douches avec WC et placards.

A découvrir rapidement !

*** 110.000 €**



A SAISIR !

ARGELES-VILLAGE, Réf. 83973558

Agréable appartement T3 en rdc d'environ 65 m², lumineux et traversant, en résidence sécurisée avec parking privatif. Plein centre du village où vous trouverez tous les commerces et commodités.

Se composant d'une loggia, un grand salon séjour avec cuisine ouverte, équipée "neuve", SDB, WC séparés, ainsi que 2 belles chambres avec rangements intégrés.

Une visite s'impose sans tarder

*** 219.000 €**



EXCLUSIVITÉ !

SAINT-ANDRE, Réf. 83712605

Villa 4 faces de plein pied au coeur du village. Parcelle sans vis-à-vis avec vue dégagée sur les Albères. Dans un quartier très calme, résidentiel, proche de toutes commodités (commerces, école, médecin, etc...).

Constituée d'un joli patio, d'un grand séjour, d'une cuisine, de deux chambres, d'une salle de douches, d'un WC indépendant et d'un casot. A venir découvrir au plus vite !

*** 229.000 €**



PERPIGNAN, MAS VERMEIL, REF 118,

*** 599 000 €**

villa 4 faces 165 m² de PP sur 861 m² de parcelle joliment arboré avec piscine traditionnelle, construction de très belle facture. Emplacement de choix en fond d'impasse, dans un quartier résidentiel recherché et proposant tous commerces à pied. Produit très soigné, affaire rare! à voir sans tarder ! DPE : C. GES : D



CANET, REF 6456,

*** 270 000 €**

Situé à deux pas du nouvel aquarium Oniria, avec tous les commerces à vos pieds, cet appartement de type F3 entièrement rénové vous offre de beaux volumes lumineux et une vue mer magnifique depuis sa grande terrasse. DPE : B. GES : C



PERPIGNAN, REF 110,

*** 179 000 €**

Dans une petite copropriété récente et sans charges, en RDC appart. type 3, grande pièce à vivre, 2 chambres, 1 SDB, 1 wc, une terrasse d'environ 20 m² et un parking. Un local / annexe d'environ 20 m² avec accès indép. et un garage. Annexe facilement rattachable à l'appart. pour une configuration T4. A voir ! DPE : C. GES : A



BARCARES, REF 116,

*** 124 000 €**

Situé en bord d'étang, au sein du lotissement NAUTICA, nous sommes ravis de vous présenter cet appartement duplex de 44 m² de type T3 offrant une vue imprenable sur l'étang et un accès aux piscines communes à la résidence. RDC : salon lumineux avec kitchenette (environ 19 m²), une SDE avec WC 2 chambres à l'étage. DPE : NS.



CANET, REF 6480,

*** 115 000 €**

Appartement de type F2 en bon état, joli volume de vie et toutes les commodités aux pieds de l'immeuble avec accès à la promenade le long des quais de l'aquarium Oniria. DPE : NS.



CANET-PLAGE, REF 6427,

*** 71 000 €**

Situé au cœur de la station dans un immeuble donnant directement accès sur la plage, venez découvrir ce grand appartement de type T1 qui offre un bel espace de vie lumineux, une cuisine séparée, 1 SDE et un WC indépendant. Idéal pour de la location meublée ! DPE : D. GES : B



SAINT CYPRIEN PLAGES, REF 6476,

*** 225 000 €**

Résidence sécurisée avec piscine, charmante villa traversante et rénovée avec goût. Double vitrage et la clim. réversible. Jardin avec terrasse bien exposée et une place de parking. A visiter sans tarder !!! DPE : D. GES : A



PERPIGNAN, Quartier des Fleurs , REF 123, * 250 000 €

A deux pas du centre ville et du secteur des Platanes cette jolie maison offre de beaux espaces extérieurs et intérieurs. Un garage et coin buanderie viennent compléter ce bien. DPE : C. GES : A



AGENCE DE LA GARE

13, Avenue de la gare / B.P 15
66 700 ARGELÈS-SUR-MER

04 68 81 06 44

info@agencedelagare.com



ARGELES SUR MER

Appartement de type F3 au centre. Cette habitation convient tout à fait à un premier achat.

Il comprend un salon séjour avec cuisine US, un espace nuit comprenant 2 chambres et une salle d'eau.

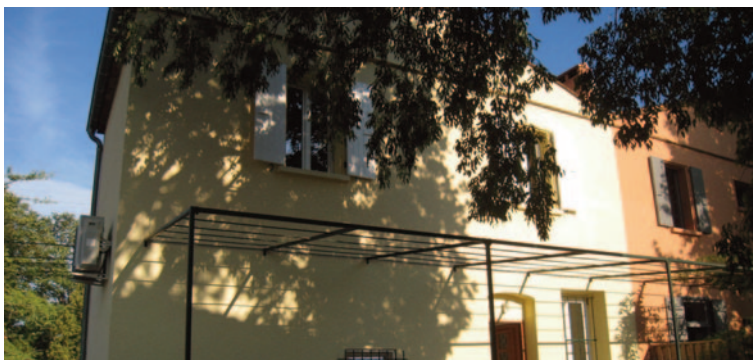
Climatisation par split. Pour profiter de l'extérieur, vous disposerez d'un balcon. **150 000 € Mandat 4939**



ARGELES PLAGE

Dans un environnement boisé et proche des plages, appartement bénéficiant d'un jardin de 68 m² et de 2 parkings. Entrée, un salon séjour avec cuisine semi équipé, deux chambres, 1 SDE, 1 wc. Eligible Loi Pinel. Frais de notaire réduits.

279 000 € Mandat 4944



SORÈDE

A proximité du centre du village, dans un agréable quartier, jolie maison de village rénovée en 3 faces avec jardin et parking, comprenant au RDC, un salon séjour avec cuisine ouverte, 1 SDB avec wc indépendant. Accès à l'étage par un escalier en colimaçon, 2 chambres.

Climatisation réversible. **2000 000 € Mandat 4938**

24 Avenue des flamants roses . 66700 - ARGELÈS/MER • **04 68 95 62 84**



ARGELES-VILLAGE •

URGENT Coquet appartement 3 pièces de 70 m² état impeccable parking et cave privatifs

Cliquez sur la photo pour tous les renseignements

Ref.AT916

250 000 €



ARGELES/MER •

Très belle villa contemporaine type 5, 4 chambres, piscine, cuisine d'été

Cliquez sur la photo pour tous les renseignements

Ref.AT934

488 000 €



ARGELES/MER •

Terrain à bâtir : 205 m² avec PC accordé pour une villa

Cliquez sur la photo pour tous les renseignements

Ref.AT932

188 000 €



ARGELES/MER •

Magnifique villa contemporaine 153 m², piscine, 4 chambres, pas de vis-à-vis, prestige

Cliquez sur la photo pour tous les renseignements

Ref.AT946

690 000 €



ARGELES/MER •

Villa 3 faces, 3 chambres sur 470 m² de terrain, quartier Charlemagne année 1999

Cliquez sur la photo pour tous les renseignements

Ref.AT942

336 000 €



ARGELES/MER •

Villa de plain-pied, 4 faces, 5 pièces, 3 chambres sur 860 m² de terrain

Cliquez sur la photo pour tous les renseignements

Ref.AT937

359 000 €



LES ANGLÉS • Réf.1014 Au pied des pistes bel F4 transversal (65 m²) comprenant : un grand séjour donnant sur terrasse (20 m²) expo S/E, magnifique vue sur lac, montagnes et village, cuisine américaine équipée, 3 chambres, salle de bains / WC, salle d'eau/WC. et un WC séparé (lave-linge). Parking couvert. Casier à skis. Accès internet

Prix suivant semaine nous consulter



LES ANGLÉS • Réf.1005

A 200 m des remontées mécaniques et des commerces. Classé 2* Studio cabine (24,50 m²) + balcon (5 m²) exposé Sud, belle vue panoramique lac et vieux village avec entrée-cabine (2 lits superposés), séjour coin salon (canapé 2 personnes), salle de bains/WC. Accès internet.

Prix suivant semaine nous consulter



LES ANGLÉS • Réf.461

Classé 3* Chalet (90 m²), sas d'entrée, séjour coin salon avec insert cheminée, cuisine Américaine, salle de bains et salle d'eau, 3 chambres et mezzanine.

Prix suivant semaine nous consulter



LES ANGLÉS • Réf.1403

Chalet de qualité (120 m²) 3 faces avec garage (20 m²) et emplacements de parking devant le chalet, grand séjour lumineux avec poêle à granulés, terrasse exposée S-E vue sur lac et montagne, cuisine très bien équipée, 4 chambres...

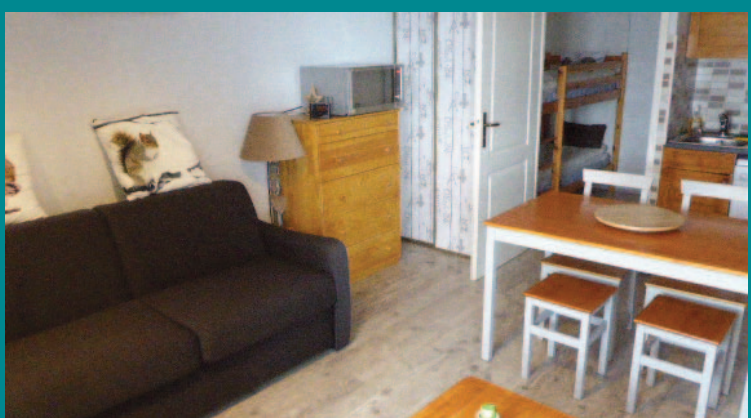
Prix suivant semaine nous consulter



LES ANGLÉS • Réf.1358

Prestation de qualité, Appartement de standing une entrée desservant trois chambres, salle d'eau et salle de bains, séjour lumineux, cuisine américaine très bien équipée. 2 emplacements de parking. Internet.

Prix suivant semaine nous consulter



LES ANGLÉS • Réf.1248

Studio cabine (22 m²) avec entrée/cabine (lits superposés), salle d'eau /WC, séjour ouvrant sur balcon belle vue sur lac et chaîne de montagne, coin cuisine équipé, coin repas

Accès internet. Parking extérieur numéroté.

Prix suivant semaine nous consulter



LES ANGLES •

Ancienne étable et grenier à foin de 68 m²

au sol. Cette belle bâtisse de construction

traditionnelle,

2 niveaux sur RDC (mur en pierre du pays),

profite d'une façade principale au Sud,

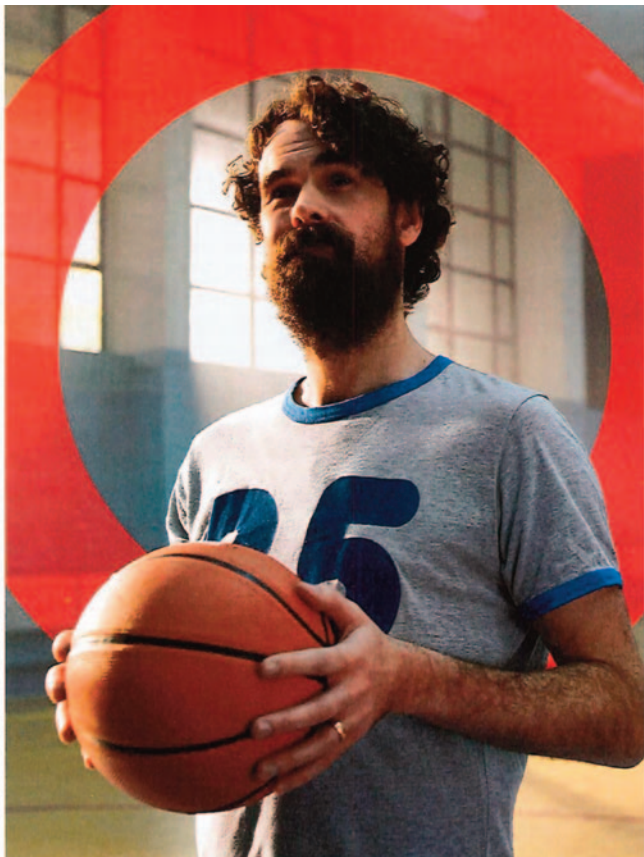
d'une belle charpente.

Le plus : grand appentis.

Classe Energie : en cours **Réf.3197**

*** 216 000 €**





“ Ma mère dit que c'est trop cher, ma sœur pas assez. C'est quoi le vrai prix de mon appart ? ”

En ce moment, profitez d'une **estimation à votre domicile offerte***.

Orpi | L'esprit coopératif, ça change l'immobilier.



*Marque Préférée des Français 2023 : étude réalisée du 20 au 26 décembre 2023 par OpinionWay auprès d'un échantillon représentatif de 2152 personnes de la population française de 18 ans ou plus dans la catégorie réseaux d'agences immobilières.
*Offre valable du 11 mars au 31 décembre 2024. Voir conditions en agences participantes. Orpi France - 30 rue Charles Paradinus 92110 Clichy - Société Civile Coopérative à capital variable - RCS Nanterre 311 701 080 - Carte professionnelle CPI 9201 2021 000 000 007 délivrée par CCI de Paris Ile de France - Garantie Financière AIG - 1 Passerelle des Reflets, CS 60234, 92913 Paris La Défense Cedex - Montant garantie 150 000 € - Crédit photo : Owen Trevor - Création : SCORE DDB - Mars 2024.

AGENCE OTI ORPI 04 68 37 30 30

Quai Arthur Rimbaud 66750 SAINT CYPRIEN



AGENCE DE LA GARE

13, Avenue de la gare / B.P 15 • 66 700 ARGELÈS-SUR-MER

04 68 81 06 44

info@agencedelagare.com



PROCHE, LA TOUR-BAS-ELNE

Sur 4,6 hectares de terrain, propriété comprenant une habitation principale avec au RDC, une entrée, un salon, une salle à manger, une cuisine indépendante équipée, 1 SDB, trois chambres dont une avec SDE. Au premier, quatre chambres dont une privative, 1 SDB, un wc, une grande terrasse. Dépendances : 6 logements, 3 de type T3, 3 de type T4, dont une maison indépendante.

Piscine, climatisation.

DPE sur l'habitation principale. **1 200 000 € Mandat 4947**



31 allées de la Méditerranée 66250 Saint-Laurent de la Salanque
www.nelly-immobilier.fr • agence@nelly-immobilier.fr Tél : 04 68 50 86 45 • Mob : 06 20 66 31 19



EXCLUSIVITE !

CLAIRA, Réf : 2370

Superbe villa contemporaine 2023, normes RT 2020, quartier calme, clim. gainable air zone. Construction neuve performante, cuisine équipée, suite parentale, vue dégagée, espaces extérieurs
DPE: A - GES: A

453 000 € HCV



EXCLUSIVITE !

CLAIRA, Réf : 2372

Villa plain-pied 4 faces à Clair, 502m² de terrain, 1 salle de bain, salon-séjour lumineux, cuisine moderne, véranda ensoleillée, piscine privée. Ambiance élégante, intimité totale avec 4 faces. Emplacement tranquille proche des commodités.
DPE: C - GES: A

373 000 € HCV



EXCLUSIVITE !

SAINT-LAURENT, Réf : 2374 Spacieuse villa, sur une parcelle de 419m². 3 chambres, 2 SDB, salon-séjour lumineux, cuisine équipée, jardin arboré, garage. Possibilité de suite parentale au rez-de-chaussée. Agencement fluide, ambiance paisible dans le jardin.
DPE: C - GES: A

339 000 € HCV



EXCLUSIVITE !

ST-LAURENT, Réf : 2369

Maison village rénovée, charme authentique et modernité. RDC convivial, salon salle à manger, cuisine ouverte. Premier étage : chambre, SDB, buanderie. Deuxième étage : deux chambres, coin bureau, mezzanine. rare sur le marché.
DPE: C - GES: B

159 600 € HCV



RARE !

ST-LAURENT, Réf : 2367 Villa 3 faces, jardin et piscine. 3 chambres, 2 en RDC, vie de PP. Salon séjour lumineux, cuisine équipée, SDE fonctionnelle. Garage et rangements. Proche commerces, transports et plage. Cadre de vie idyllique dans le sud de la France. DPE: C - GES: A

322 000 € HCA 4% (310 000€ hors honoraires)



BEAUX VOLUMES !

VILLELONGUE DE LA SALANQUE, Réf : 2365

Superbe villa 4 faces T5 sur terrain de 888 m². RDC avec salon-séjour, cuisine ouverte, suite parentale et chambre. Étage avec deux chambres et grande SDE. Extérieur avec terrasse, allée pour plusieurs véhicules, jardin arboré, piscine au sel. Équilibre parfait entre confort et sérénité, opportunité exceptionnelle.
DPE: C - GES: A

420 000 € HCV



EXCLUSIVITE !

PERPIGNAN, Réf : 2262 Opportunité exceptionnelle : Immeuble, quartier résidentiel, 446m² de terrain.

2 appartements T4 avec terrasses, balcon, grand sous-sol aménageable, 2 garages, pièce polyvalente au RDC, grand grenier au 3^{ème} étage. Idéal pour investisseurs ou familles cherchant espace fonctionnel. Ne manquez pas cette rare occasion. Investissez dans cette propriété pour votre avenir.
DPE: D - GES: B

447 000 € HCV



OPPORTUNITE !

RIVESALTES, Réf : 2348

Villa 3 faces, divisée en 2 appartements (T2 au RDC, T4 à l'étage). RDC : salon, cuisine équipée, chambre, salle d'eau, grand garage. Étage : salon lumineux, cuisine spacieuse, trois chambres, SDB, 2 grands balcons avec vue panoramique. Extérieur : vaste terrain arboré, possibilité d'installer une piscine. Opportunité unique d'investissement pour familles ou investisseurs.
DPE: C - GES: A

349 000 € HCV



Avenir
IMMOBILIER

- Transaction
- Location
- Recherche immobilières



www.avenirimmobilier66.com

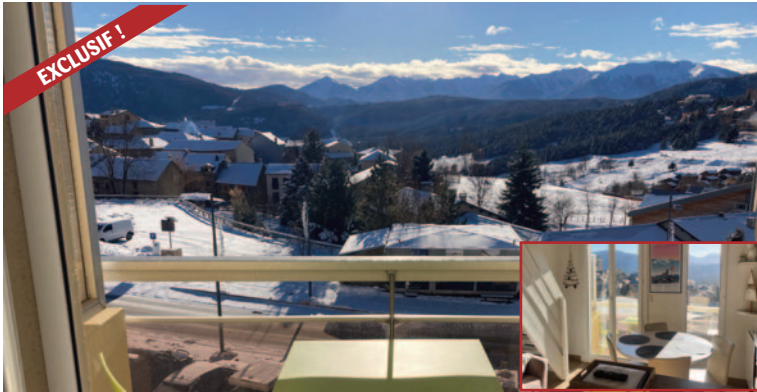
*Les Honoraires sont à la charge du vendeur
CPI 66012016000005127



Visitez notre Agence et notre Site !!



2 Av. Jean Jaures 66330 CABESTANY • Tél. 04.68.62.08.32



LES ANGLÉS,

Au pied des pistes Très bel Appartement de Type F2 Duplex sis au 3^{ème} et dernier étage avec ascenseur composé d'une entrée/cabine avec lits superposés, 2 placards, salle d'eau/wc, séjour/cuisine donnant sur Balcon avec vue sur les montagnes et chambre parentale en duplex. Garage individuel et local ski. DPE : D

***173 000 €**



Prox. MEDIPOLE,

Dans petite copropriété avec Syndic Bénévole, Très bel appartement au 3^{ème} et dernier étage (sans ascenseur) développant 106 m² composé d'une grande pièce à vivre donnant sur terrasse avec vue dégagée sur les Montagnes, 3 Chambres dont 1 avec SDE privative, SDB, local à vélo en RDC et 2 emplacements de parkings privatifs. DPE : C

***208 000 €**



SAINT-GAUDÉRIQUE,

Très bel Appartement de Type F3 au 2^{ème} et dernier étage composée d'une entrée, grand salon/séjour/cuisine donnant sur Terrasse plein sud/est, cellier, 2 belles chambres avec placards, salle d'eau et toilettes indépendant. Parking privatif en sous sol de la résidence. DPE : C

***187 000 €**



SUD-EST de PERPIGNAN,

Dans petit collectif, Appartement situé au 1er étage composé d'une entrée, beau salon/séjour donnant sur terrasse plein Sud, cuisine US aménagée donnant sur balcon, dégagement nuit avec 3 placards de rangement, 2 chambres, salle de bains et wc indépendant. Une cave et un garage complète ce logement. DPE : D

***177 000 €**



PERPIGNAN, Secteur Castillet

Dans bel immeuble des Années 30, Appartement développant 96 m² habitables avec très belle hauteur sous plafond, carreau ciment et Bow Window. Possibilité logement ou activité professionnelle. Vendu avec Grande cave et 1 Chambre de bonne. Accès commun au toit terrasse de l'immeuble avec Vue magnifique sur les toits de Perpignan. DPE : C

***270 400 €**



SAINT-ESTEVE,

Villa 2 Faces des années 60 développant 95 m² habitables composée d'une belle entrée, cuisine indépendante, salon/séjour, véranda et chambre avec salle d'eau privative au RDC et à l'étage 3 chambres, SDE et WC indépendant. DPE : C

***178 500 €**

ACHATS

VENTES

LOCATIONS

OdV
IMMOBILIER



AGIR POUR LE LOGEMENT
Chambre
PYRÉNÉES-ORIENTALES

www.odv.fr



ARGELES-PLAGE,

Jolie villa de loisirs T.3 env 36 m² + terrasse et jouissance d'un espace vert devant la villa, située dans une résidence sécurisée avec piscine et jeux d'enfant, à environ 3 km de la plage et proche tous commerces. Calme. Parking privé. Mobilier. 2 chambres dont 1 en RDC. Excellent état.
DPE : D - GES : B

Ref.660063764

* 132.000 €



ELNE,

7 km plages, bel appartement T.2 de 44 m² hab+ terrasse 9 m² 2ème étage ascen. NEUF. prestations. cuisine équipée, SDE, 1 chambre placards, wc, terrasse. parking. VEFA. F Frais notaire offert. DEFISC. T.1, T.2, T.3, T.4. dispo

Ref.660066056

* 164.000 €



SAINT-CYPRIEN-SUD,

Villa T.2 rénov. plain-pied 32 m², + terr. de 39 m², 3 Faces proch.plages/port. Piscine. séjour/cuis..équip., Chambre placard. Cellier, Clim. revers.,Stores.. Volets élect. meublé. Parking privé..
DPE : D - GES : B

Ref.660066160

* 188.500 €



SAINT-ANDRÉ,

Villa de plain-pied T.4 d'env 71 m² + garage terrain clos arboré 919 m² 4 faces plat. hall, séjour avec cheminée, cuisine indépend, SDE, wc, 2 chambres, Terrasse, dependance.

Ref.660066070

* 243.800 €



SOREDE,

Superbe villa. T.5- 180 m² hab + Piscine, terrain 1340 m². Belles prestations, garage 2 voitures - plain-pied, séjour/cuisine équip, SDE, wc, 2 chambres - étage 2 chambres SDE wc - Clim.revers, véranda. Panneaux photovol.
DPE : C - GES : A

Ref.660066201

* 640.000 €



ARGELES/MER,

Proche centre, cadre nature paisible, superbe villa standing contemporaine T.5 de 158 m² hab; + garage belles terrasses 45 m² au total, vue montagne Clim. reversible, aspiration centralisée. Belles prestations modernes. Terrain 760 m² arboré Forage. Vidéophone. Arros. automatique. BELLE AFFAIRE

DPE : A - GES : A
Ref.660063865

* 811.000 €

ODV IMMOBILIER • SARL OFFICE DES VACANCES

Résidence La Goélette • 66700 ARGELÈS-PLAGE

Tél. : 04 68 95 34 14 E-mail : info@odv.com

**GUY
HOQUET**
30
ANS

NOS AGENCES DE
CANET • SAINT-CYPRIEN
VILLENEUVE-DE-LA-RAHO BAGES
04 44 44 7000

**FAITES-VOUS PLAISIR
SANS CULPABILISER,**

**CHOISISSEZ NOTRE
CONTRAT D'EXCLUSIVITÉ !**

ACHATS

VENTES

LOCATIONS

OdV
IMMOBILIER



FNAIM
AGIR POUR LE LOGEMENT
Chambre
PYRÉNÉES-ORIENTALES
www.odv.fr

EXCLUSIF !



ARGELES/MER, Réf.660063616

Proche centre, cadre nature paisible, superbe villa standing contemporaine T.5 de 158 m² hab. + garage avec un étage desservi par ascenseur et escalier, beau séjour/cuisine équipée lumineux 56 m², accès 3 belles terrasses 45 m² au total, offrant une vue montagne, 4 chambres, 1 SDB, 2 SDE, placards, garage - buanderie. cuisine d'été. Piscine. Clim. reversible. aspiration centralisée. Belles prestations modernes. Terrain 760 m² arboré style méditerranéen accès petite forêt. Vidéophone. Arros. automatique. Belle affaire !

Classes énergie / climat : A / A

811 000 €

ODV IMMOBILIER • SARL OFFICE DES VACANCES

Résidence La Goélette • 66700 ARGELÈS-PLAGE

Tél. : 04 68 95 34 14 E-mail : info@odv.com



Nathalie Huc Immobilier

NATHALIE HUC IMMOBILIER

1, promenade de la Côte Vermeille
66140 Canet-Plage
Tél. : 04 68 80 51 51



nathalie@hucimmobilier.com
www.hucimmobilier.com



*471 000 €

CANET-PLAGE,

Appartement vue mer et montagne, 3 pièces, étage élevé, d'une surface habitable de 77,64 m². Carrez qui se compose d'une pièce de vie avec cuisine ouverte et terrasse de 10,30 m², 2 chambres avec placard, SDE et wc indépendant, balcon loggia de 3,11 m². Un parking sécurisé au sein de la résidence

CLASSE ENERGIE : D.



*331 000 €

PERPIGNAN,

Charmante maison d'artiste rénovée offrant de plain-pied une spacieuse entrée avec son coin bureau, une grande chambre ou salle de jeux, s'ensuit une agréable et lumineuse pièce de vie avec une cuisine ouverte entièrement équipée, une belle véranda sur un sympathique jardin avec piscine hors sol. A l'étage : un grand dégagement distribue une harmonieuse suite parentale, une troisième chambre et une salle d'eau. Combles : 50 m²

La maison dispose également d'un emplacement de parking.

CLASSE ENERGIE : C



* 365 000 €

CANET-EN-ROUSSILLON ,

Villa de plain-pied de 92 m² habitable, 4 faces, sur un terrain de plus de 500 m², une pièce de vie lumineuse et cuisine indépendante, une grande terrasse exposé plein sud avec pergola, une espace nuit composé d'une suite parentale, pièce dressing et SDB, 2 chambres avec placards, 1 SDE, une buanderie.

Un garage, une longue allée de stationnement sécurisée, un jardin arboré

CLASSE ENERGIE : D.



* 295 000 €

CANET-EN-ROUSSILLON,

Villa rénovation récente, proches commodités et centre village, une pièce de vie traversante et lumineuse avec cuisine ouverte, à l'étage un palier avec placard, 3 chambres dont 2 avec dressing aménagé, une salle d'eau.

Un jardin avec pergola, terrasses, un garage et place privative de stationnement.

CLASSE ENERGIE : C



*545 000 €

CANET PLAGE,

Proche de la plage et des commerces, maison 4 faces de 140 m² environ, ayant fait l'objet d'une belle rénovation contemporaine. Au rez-de-chaussée un espace de vie de 46 m² avec une cuisine ouverte équipée, une suite parentale 16 m² avec salle d'eau privative et dressing.

A l'étage, 2/3 chambres, une salle d'eau, un wc séparé. Studio indépendant de 20 m² avec terrasse/jardin.

CLASSE ENERGIE : C



Nathalie Huc Immobilier

NATHALIE HUC IMMOBILIER

1, promenade de la Côte Vermeille
66140 Canet-Plage
Tél. : 04 68 80 51 51



nathalie@hucimmobilier.com
www.hucimmobilier.com



* 489 500 €

LATOUR-BES-ELNE,

Proche des commerces et du centre village - Villa traditionnelle de 197 m², sur un jardin de 562 m² calme et simple d'entretien. Elle se compose en RDC d'une belle pièce de vie avec sa cuisine donnant sur une véranda, 2 chambres, une SDB, un wc indépendant. À l'étage 3 chambres dont une avec terrasse, un wc indépendant. Garage traversant de 22 m²
CLASSE ENERGIE : C



*795 000 €

CANET-EN-ROUSSILLON,

belle maison cossue proche du centre du village. Idéale pour une grande famille. Au rez-de-chaussée, une chambre avec une salle d'eau avec wc. À l'étage, un bureau, une suite parentale avec dressing et salle d'eau avec wc. 2 autres chambres avec placards, une salle de bain, un wc séparé. Un double salon plein sud, une cuisine indépendante équipée avec une belle terrasse. Un beau jardin arboré, une piscine 9x4 avec un pool house. Un double garage de 60 m². 4 studios meublés indépendants sont loués à l'année. Rapport très intéressant.
CLASSE ENERGIE : C



* 269 000 €

CANET-PLAGE,

Dans une résidence récente avec ascenseur, au 1er étage, appartement de 54.42 m² habitables aux prestations récentes. Une belle pièce à vivre de 26 m² donnant sur une loggia de 8.35 m², une cuisine équipée ouverte, deux chambres dont une avec balcon, une salle d'eau et un wc séparé. L'appartement profite d'un parking privé, sécurisé.
CLASSE ENERGIE : C



*545 000 €



* 549 000 €

CANET-PLAGE,

Secteur recherché. Villa d'architecte, proche plage et commodités, sur un jardin de 350 m² avec piscine, exposée plein sud. Une pièce de vie avec sa cuisine ouverte équipée, une suite parentale avec salle d'eau, un wc indépendant. À l'étage 3 chambres, une salle de bain. Un garage.
CLASSE ENERGIE : B.

CANET-PLAGE ,

Ensemble immobilier composés de 3 appartements, quartier résidentiel proche plage. Un appartement 5 pièces de 102.22 m² Carrez, un appartement de plain-pied 3 pièces de 60.90 m² Carrez, un appartement 3 pièces de 47.74 m² Carrez

Les appartements ne peuvent pas être vendus séparément

CLASSE ENERGIE : C

RÉSIDENCE *El Caminet*

ARGELES-SUR-MER - Rue Cami Trencat



RESIDENCE
DE STANDING



- 12 APPARTEMENTS
DU T2 AU T3
- PROXIMITÉ IMMÉDIATE
DU CENTRE VILLE
- PARKING SÉCURISÉ



ATHANER
IMMOBILIER
Romain ATHANER

04 68 95 62 84

24 AVENUE DES FLAMANTS ROSES
66700 ARGELES SUR MER

www.athaner-immobilier.com

**GUY
HOQUET**
30
ANS

**GRAND JEU
DE L'ESTIMATION**



**FAITES ESTIMER VOTRE
BIEN ET TENTEZ DE
REMPORTER L'UN DE NOS
30 CHÈQUES DE 500€* !**

**NOS AGENCES DE CANET • SAINT-CYPRIEN
VILLENEUVE-DE-LA-RAHO BAGES
04 44 44 7000**

*Du 1^{er} mars au 31 mars 2024, faites estimer votre bien dans notre agence ou sur le site guy-hoquet.com et tentez de gagner un chèque de 500€. Voir conditions et règlement en agence ou sur guy-hoquet.com. Photos: Getty Images. Chaque agence est juridiquement et financièrement indépendante.