



Lignum Consulting GmbH
Am Wasserturm 23
74635 Kupferzell
Deutschland
Fon +49 7944 941970
info@lignum-consulting.de
www.lignum-consulting.com

Lignum Consulting Inc.
1135 Kildaire Farm Road, STE 200
Cary, NC 27511
USA
Fon +1 919 415 4242
info@lignum-consulting.com
www.lignum-consulting.com

Lignum Consulting Corp.
10 Deerlick Court, Suite 305
Toronto, ON
Kanada
Fon +1 416 707 8776
info@lignum-consulting.com
www.lignum-consulting.com

Lignum Consulting Ltda.
Av. Argolo, 4; Sala 31
89280-061 São Bento do Sul, Santa Catarina
Brasilien
Fon +55 47 99966 6999
lignum@lignum-consulting.com.br
www.lignum-consulting.com.br

Lignum Consulting

Lignum Consulting
**WIR PRODUZIEREN
ERFOLGE**

WIR PRODUZIEREN ERFOLGE

*BERATUNG UND ENGINEERING FÜR DIE
INTERNATIONALE HOLZ- UND MÖBELBRANCHE*



WIR LÖSEN DIE HERAUS- FORDERUNGEN DER HOLZ- UND MÖBELBRANCHE **NEUTRAL & UNABHÄNGIG**

*Herzlich willkommen bei Lignum Consulting, Ihrem
Beratungsunternehmen und Ingenieurbüro der Holz- und
Möbelbranche.*

Ausgehend von Kupferzell, Baden-Württemberg, sowie Niederlasungen in den USA, Kanada und Brasilien prägen wir die Branche weltweit. Unsere exzellenten Strategen und Praktiker nehmen sich Ihrer ganz unterschiedlichen Herausforderungen an – leidenschaftlich, strategisch, praktisch und vertraulich. Über 400 nationale und internationale Unternehmen nutzen bereits unsere Expertise und Erfahrung.

Zwei Dinge sind für Sie wichtig zu wissen:

Wir arbeiten völlig neutral und unabhängig. Unsere Beratung und Engineering-Methoden bilden eine perfekte Symbiose.

Wir freuen uns über Ihr Interesse.



WIR ENGAGIEREN UNS FÜR IHREN ERFOLG

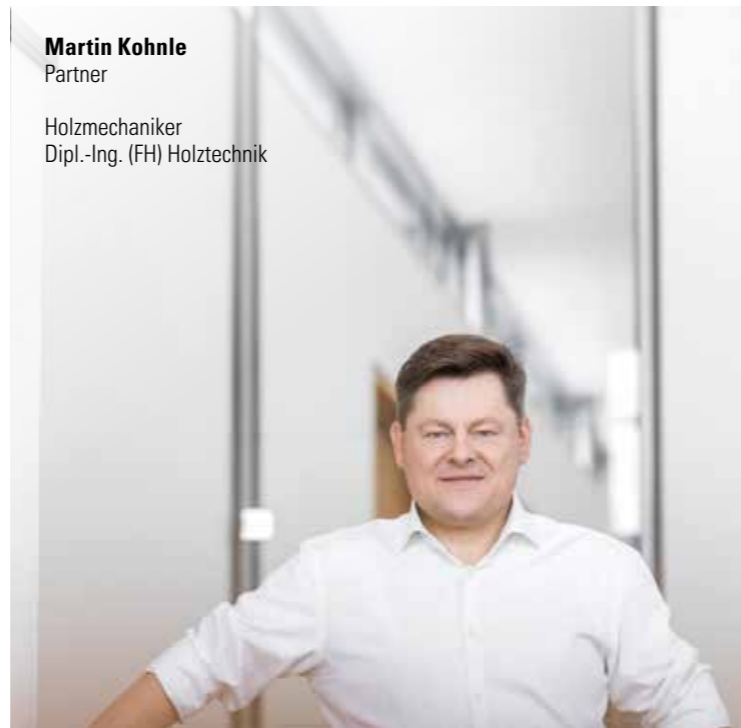
Pascal Inauen
Senior Berater

Schreiner
B.Sc. Holztechnik



Georg Frey
Geschäftsführer (USA)

Schreiner
Dipl.-Ing. (FH) Holztechnik
MBA



Martin Kohnle
Partner

Holzmechaniker
Dipl.-Ing. (FH) Holztechnik



Manuel Reinhardt
Senior Berater

Tischler
(Deutscher Meister 2005)
Dipl.-Ing. (FH) Holztechnik
MBA



Dieter Rezbach
Geschäftsführender Gesellschafter

Schreiner
Dipl.-Ing. (FH) Holztechnik
Dipl.-Wirt.-Ing. (FH)
MBA



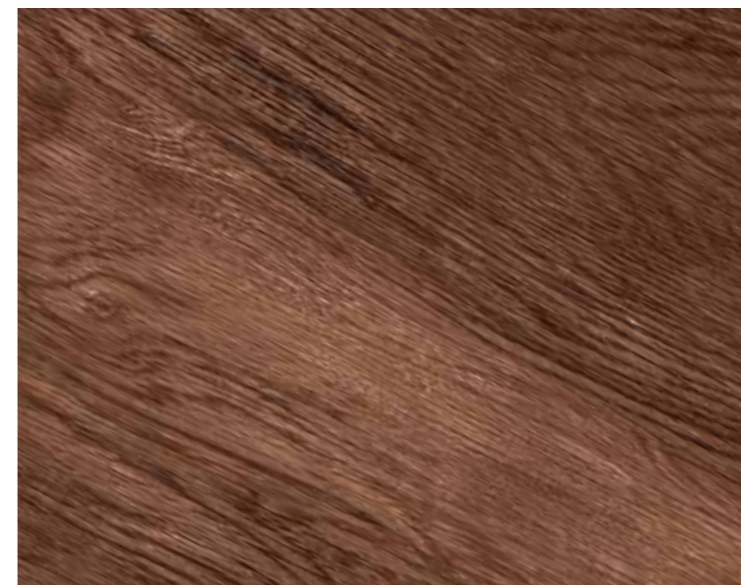
Michelle Wolf
Beraterin

Tischlerin
B.Eng. Holztechnik



Christoph Unger
Senior Manager

Tischler
Dipl.-Ing. (BA) Holztechnik



Oliver Barge
Geschäftsführer (Brasilien)

Tischler
Dipl.-Ing. (FH) Holztechnik

Sepp Gmeiner
Geschäftsführer (Kanada)

Schreiner
Dipl.-Ing. (FH) Holztechnik
Dipl.-Wirt.-Ing. (FH) Wirtschaftsingenieurwesen



Tatjana Kühn
Back-Office

Kauffrau im Groß- und Außenhandel
Internat. Wirtschaftsmanagement und
Fremdsprachen



Natascha Schmierer
Back-Office

Kauffrau für Bürokommunikation
Geprüfte Wirtschaftsfachwirtin



Andreas Landwehr
Senior Manager

Schreiner
Dipl.-Ing. (FH) Holztechnik



Marcel Hinger
Senior Manager

Tischler
B.Eng. Holztechnik



Antoine Fabri
Senior Manager

Schreiner
Dipl.-Ing. (FH) Holztechnik



Prof. Rolf Staiger
Senior Manager

Schreiner
Dipl.-Ing. (FH) Holztechnik





Armin Blech
Senior Berater

Holzmechaniker
Staatl. gepr. Holztechniker
European Industrial Engineer



Marc Wenzl
Senior Manager

Schreiner
Dipl.-Ing. (FH) Innenausbau

Sebastian Mex
Senior Berater

Tischler
B.Eng. Holztechnik



Adam Gajeci
Berater (Polen)

M.Sc. Ingenieurwissenschaften



Mathieu Schuhmacher
Senior Berater

Mechatroniker
B.Eng. Holztechnik



Petra Beier
Leitung Back-Office

Dipl.-Betriebswirtin (BA)



Benjamin Skarke
Senior Berater

Schreiner
B.Sc. Innenausbau



STETIGES WACHSTUM

Wie ein Baum, dessen Wurzeln sich immer weiter ausbreiten, gewinnen auch wir Jahr für Jahr an Standfestigkeit, Reife und Erfahrung.

20 JAHRFEIER 2023

30 MITARBEITER 2022

seit Gründung mehr als
400 KUNDEN
BETREUT

& **75** STUDENTEN
AUSGEBILDET 2021

PROJEKTE IN ÜBER
35 LÄNDERN

seit Gründung über
100 FACHVORTRÄGE
bei nationalen und internationalen
Branchenveranstaltungen

2018 15 JAHRE LIGNUM CONSULTING
& Engagement in verschiedensten
Gremien der Branche

2016

2015 GENERATIONSWECHSEL USA
Georg Frey übernimmt die Geschäftsführung
am Standort Cary (NC)

DOZENTEN UND LEHRTÄTIGKEITEN
in Biel, Melle, Mosbach und Rosenheim **2014**

10 JAHRFEIER 2013

GRÜNDUNG DER
LIGNUM CONSULTING LTDA.
in Brasilien mit Geschäftsführer Oliver Barge **2010**

2011 PROJEKTE IN ÜBER
20 LÄNDERN

2009
EINWEIHUNG
des neuen Bürogebäudes in Kupferzell

2004 ALLIANZ MIT DER LIGNUM CONSULTING INC.
IN DEN USA UND KANADA

2003
GRÜNDUNG

der Lignum Consulting von
Dieter Rezbach und Dieter Haas

Wenn wir einen Blick auf unsere Unternehmensgeschichte werfen, sind wir mächtig stolz und fühlen uns bestätigt. Darin, wie wir Kunden auf Augenhöhe betreuen und nationale wie internationale Projekte beherzt anpacken. Aber auch in der Art, wie wir wachsen und dabei weltweit den fachlichen Austausch in Wirtschaft und Wissenschaft vorantreiben. Ganz klar: Der Weg, den wir bis heute gegangen sind, fühlt sich gut an. Ihn werden wir weiter beschreiten. Aus voller Überzeugung und an der Seite unserer Kunden.

WIR SIND VOLLKOMMEN UNABHÄNGIG – AUSSER VON DER ZUFRIEDENHEIT UNSERER KUNDEN.

Dieter Rezbach, Geschäftsführender Gesellschafter



Wir arbeiten für Sie – in Ihrem Interesse.

Lignum Consulting ist dafür bekannt, die zentralen Themen der Holz- und Möbelbranche progressiv anzugehen. Wir denken Zukunft voraus und bieten robuste Lösungen, die wir optimal auf die Bedürfnisse unserer Kunden abstimmen.

Ganz wichtig dabei: Neutralität und Unabhängigkeit.

Wenn wir etwas vorschlagen, tun wir dies aus Überzeugung. Den Erhalt von Provisionen lehnen wir entschieden ab, weil Neutralität für uns die Voraussetzung jeder guten Beratung ist. Genau wie Diskretion, mit der wir uns das Vertrauen unserer Kunden erarbeiten, das für eine erfolgreiche Zusammenarbeit unerlässlich ist.

DIE LIGNUM-HELIX – EINE PERFEKTE SYMBIOSE AUS BERATUNG UND ENGINEERING

Zwei Jahrzehnte Erfahrung in der Ausrichtung von Prozess- und Informationsfluss entlang der Wertschöpfungskette sowie dem immerwährenden Anspruch, eine ideale Lösung für unsere Kunden zu realisieren, lässt sich bildlich in unserer Lignum-Helix veranschaulichen.

Wie in einer DNA verzahnen hier Beratung und Engineering zu einer perfekten Symbiose.

BERATUNG

Die richtigen Dinge tun.

Strategische Beratung – wir denken voraus und antizipieren zukünftige Entwicklungen. Wir schaffen robuste, flexible und nachhaltige Lösungen, die auf die Bedürfnisse unserer Kunden zugeschnitten sind.

ENGINEERING

Die Dinge richtig tun.

Die Kombination aus herausragenden Ideen und Technologien mit bewährten Methoden ermöglicht es uns, unseren Kunden den erforderlichen Mehrwert zu verschaffen. Der berufliche Hintergrund und die Branchenerfahrung unseres Teams bilden dabei die erforderliche Basis für einen erfolgreichen Projektverlauf – vom Konzept bis zur Realisierung.

DIE HOLZ- UND MÖBELBRANCHE IST UNSER ZUHAUSE

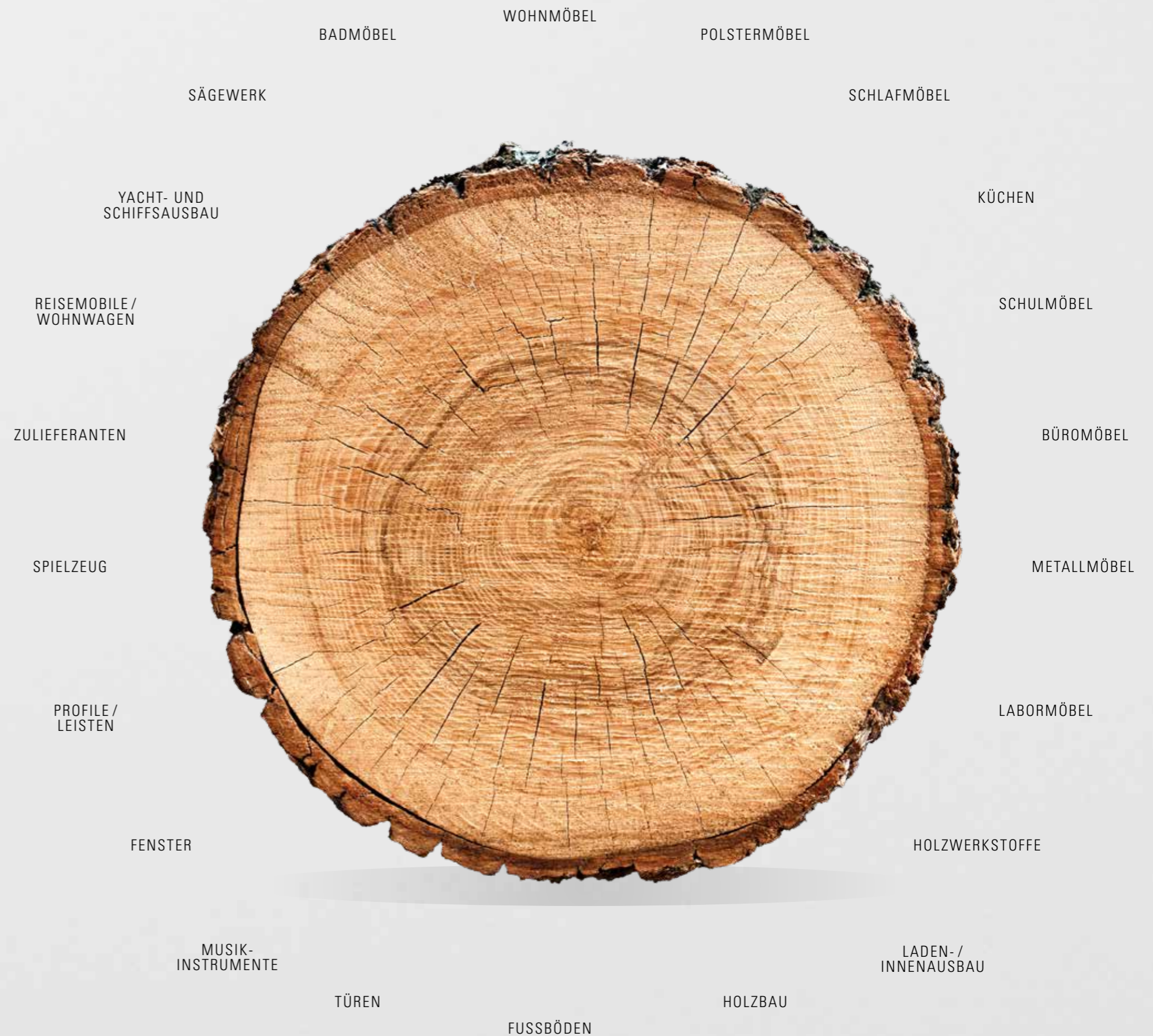
WIR SIND AUS IHREM HOLZ GESCHNITZT

Unser Anspruch – Ihr Nutzen.

Die große Stärke von Lignum Consulting? Wir kennen sämtliche Branchenbereiche und die Menschen, die in ihnen arbeiten. Alle unsere Berater haben ihre beruflichen Wurzeln in der Holz- und Möbelbranche. Jeder von ihnen verfügt über mindestens eine handwerkliche Ausbildung und über ein fachspezifisches Studium. Das verschafft uns einen Wissens- und Erfahrungsvorsprung, der in seiner Breite und Tiefe im Consulting einzigartig ist. Ihn nutzen wir, um Sie erfolgreich beraten und kraftvoll unterstützen zu können.

Sie merken schon: Die Weiterentwicklung der Holz- und Möbelbranche ist für uns alle eine persönliche Angelegenheit, die uns am Herzen liegt.

FÜR UNS IST JEDES PROJEKT EINE REFERENZ.



UNSERE KUNDEN

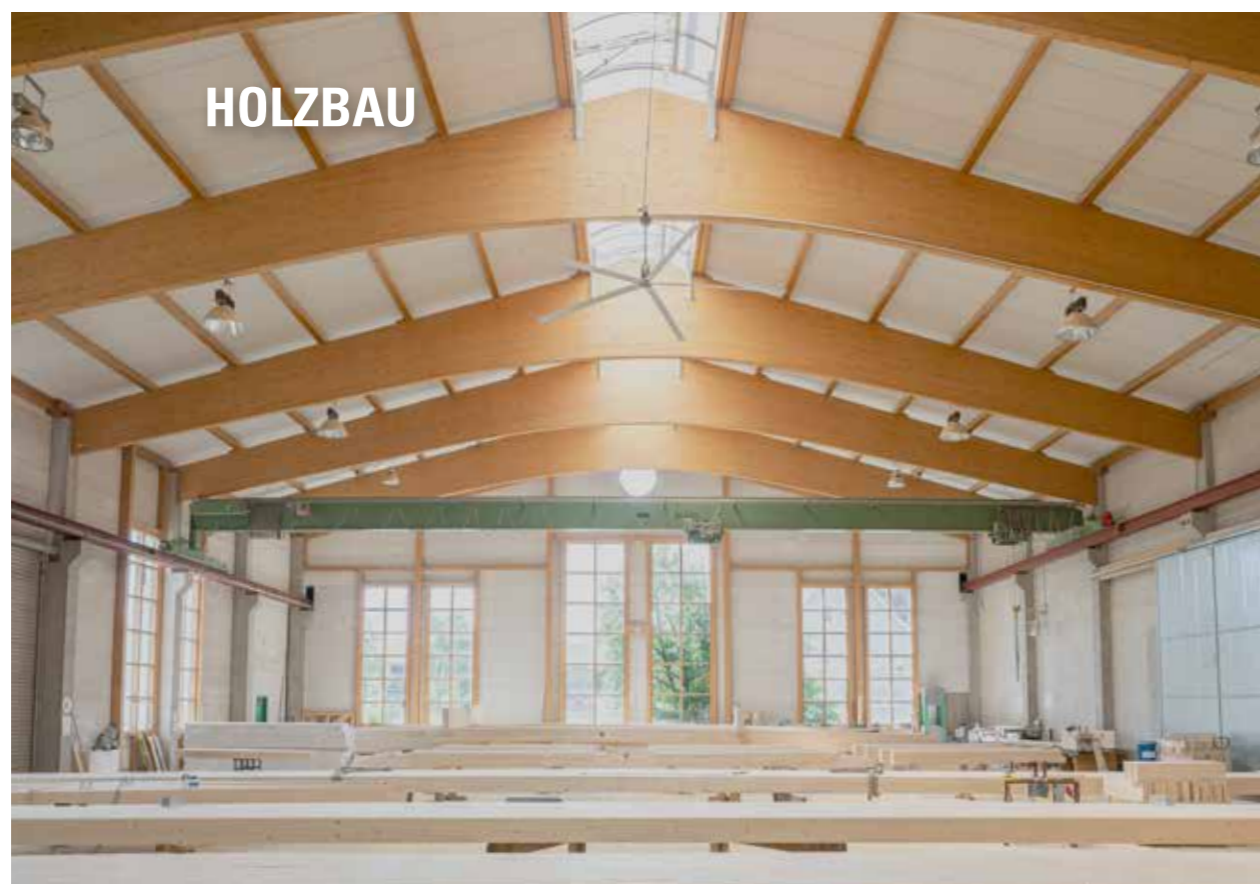
...oder lassen Sie uns besser von langjährigen Partnern sprechen – reichen vom handfesten Kleinbetrieb bis zum international aufgestellten Industrieunternehmen. Sie alle eint die Herausforderung, das eigene Unternehmen kontinuierlich zu verbessern, um erfolgreicher am Markt agieren zu können. Das Denken und Handeln unseres erfahrenen Teams zielt darauf ab, einen kontinuierlichen Verbesserungsprozess bei ihnen umzusetzen – und das entlang der gesamten Wertschöpfungskette. Ganz gleich, wie groß das Unternehmen ist.



SÄGEWERK



MÖBEL



HOLZBAU



REISEMOBILE/WOHNWAGEN



**Als Berater geht es uns
zuerst darum, die
richtigen Dinge zu tun,
um dann als Ingenieure
die Dinge richtig zu tun.**

Marcel Hinger, Senior Manager

E⁴ = THE POWER OF EFFICIENCY

Konsequent zur Effizienz

Das wirtschaftliche Umfeld unserer Branche stellt uns vor die Herausforderung, den Ressourceneinsatz im Sinne der Wirtschaftlichkeit und Nachhaltigkeit so optimal wie möglich auszurichten. Die Vorgehensweise zur nachhaltigen Effizienzsteigerung über die vier Schwerpunktbereiche Personal, Material, Prozess und Technologie benennen wir bei Lignum Consulting:

E⁴ = the power of efficiency – konsequent zur Effizienz

Ziel ist es, ALLE kostentreibenden Faktoren unter die Lupe zu nehmen:

- Beim Material gilt es, Einsparpotenziale aufzudecken und Verschwendungen zu reduzieren.
- Die Mitarbeitenden sollten möglichst gezielt qualifiziert und Aufgaben ggf. automatisiert werden.
- Digitalisierung und „Lean Production-Systeme“ helfen, Prozesse wirtschaftlicher zu gestalten.
- Die vorhandene Technologie konsequent nutzen und optimieren steigert ebenfalls die Effizienz.

Die Kunst liegt darin, mit den vorhandenen Ressourcen die Ziele und Marktanforderungen der Zukunft zu erfüllen.



// MANAGEMENT BERATUNG



// INDUSTRIAL-ENGINEERING



// PERSONAL



// PROJEKT
MANAGEMENT



// PRODUKT-ENGINEERING

// DATENINTEGRATION

// CONTROLLING

WIR DENKEN UND HANDELN GANZHEITLICH

*Als erfahrene Strategen sehen wir immer das Ganze.
Folgerichtig decken wir mit unseren Kompetenzfeldern
auch die komplette Prozesskette ab.*

In jedem einzelnen Feld prüfen und achten wir gewachsene Strukturen und entwickeln sie mit fundierten Konzeptionen weiter – im Hinblick auf einen kontinuierlichen Verbesserungsprozess und ein steuerbares Wachstum, das Ihr Unternehmen sicher in die Zukunft trägt.

MANAGEMENT BERATUNG

Mit Erfahrung und fundiertem Methodenwissen sind wir in der Lage, die aktuelle Position Ihres Unternehmens zu bestimmen. Daraus erwachsen Ziele und Strategien, die Ihr Unternehmen nachhaltig und erfolgreich machen.

- Standortkonzeption
- Restrukturierung
- Entwicklung von Produktionssystemen
- Internationalisierung
- Wertgutachten



PRODUKT-ENGINEERING

70 % der Produktionskosten werden in der Entwicklung festgelegt. Wir geben Acht, dass Sie von Beginn an Komplexität vermeiden sowie im laufenden Prozess beherrschen und ggf. reduzieren.

- Produktoptimierung
- Variantenmanagement
- Standardisierung
- Wertanalyse
- Produktdatenmodell



INDUSTRIAL-ENGINEERING

Auch bei permanenten Veränderungen im Markt haben wir immer das Ganze im Blick. Profitieren Sie hier von unserer umfassenden Planungserfahrung. Plus: wir nutzen modernste, digitale Hilfsmittel gepaart mit erfolgreich bewährter Methodik.

- Fabrik- und Anlagenplanung
- Lean Management
- Prozessanalyse und -optimierung
- Qualitätsmanagement
- Lieferketten-/Logistikmanagement
- Anlagenstabilisierung und -optimierung (ASO)
- Wertstromanalyse
- Kapazitätsplanungs- und Steuerungssysteme



PERSONAL

Qualifiziertes und motiviertes Personal bildet das Fundament für Ihren Unternehmenserfolg. Lassen Sie uns dieses Potenzial nutzen und weiterentwickeln.

- Coaching
- Seminare
- Mitarbeiterentwicklung
- Mitarbeitersuche/Personalvermittlung



DATEN-INTEGRATION

Wer schnell sein will, braucht klare Sicht! Zukunftsfähige Informationsflüsse sind durchgängig, transparent und nachvollziehbar. Lassen Sie uns gemeinsam Ihre Zukunft vernetzen.

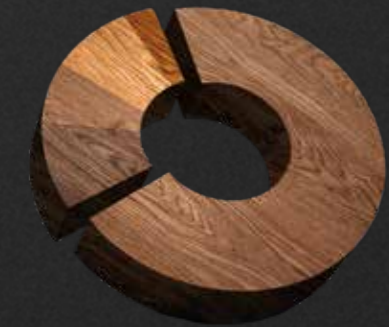
- Losgröße-1-Fertigung
- Konzeptionierung von FLS-Systemen
- Prozessdatenmodell
- Schnittstellenoptimierung
- Synchronisation von Prozess- und Informationsfluss



CONTROLLING

Wir schaffen Transparenz mit unseren umfangreichen Branchenkennzahlen und Benchmarks, um Handlungsbedarfe schnell und fundiert sichtbar zu machen. Dies schafft Sicherheit für die Umsetzung.

- Kennzahlensysteme und Benchmarks
- Kostenrechnung/Kalkulation
- Monitoring



PROJEKT MANAGEMENT

Wir helfen Projekte zu strukturieren und erfolgreich umzusetzen. Gemeinsam mit Ihnen setzen wir Erfahrung, Know-how, Sozialkompetenz und Geschwindigkeit ein, um sicherzustellen, dass erforderliche Maßnahmen zeitnah umgesetzt werden.

- Projekte leiten
- Interim Mandate übernehmen
- Unterstützung in Krisenfällen
- Digitalisierung vorantreiben





Wir integrieren Virtual Reality in unsere Arbeit, um die Zukunft noch besser mitgestalten zu können.

Mathieu Schuhmacher, Senior Berater
Sebastian Mex, Senior Berater

EINBLICKE IN UNSERE TÄGLICHE ARBEIT

Kollegialer Austausch in unseren innovativen Büros oder vor Ort und immer im Dienst unserer Kunden.



Unser Anspruch ist es, jeden Tag mindestens 100 % für unsere Kunden zu geben. Damit uns das auch gelingt, haben wir uns eine moderne Umgebung mit professionellen Arbeitsmitteln geschaffen, die uns maximal flexibel agieren lässt. Dreh- und Angelpunkt sind unsere mobilen Arbeitsplätze, mit denen wir je nach Bedarf dynamische Teams bilden können, die sich voll für Sie ins Zeug legen.



Holz hat Wurzeln.
**Wir sorgen für sicheren
Halt in der Zukunft.**

Andreas Landwehr, Senior Manager



**LIGNUM
CONSULTING
CORP.**

10 Deerlick Court, Suite 305
Toronto, ON
Kanada
Fon +1 416 707 8776
info@lignum-consulting.com
www.lignum-consulting.com

**LIGNUM
CONSULTING
GMBH**

Am Wasserturm 23
74635 Kupferzell
Deutschland
Fon +49 7944 941970
info@lignum-consulting.de
www.lignum-consulting.com

**LIGNUM
CONSULTING
INC.**

1135 Kildaire Farm Road, STE 200
Cary, NC 27511
USA
Fon +1 919 415 4242
info@lignum-consulting.com
www.lignum-consulting.com

**LIGNUM
CONSULTING
LTDA.**

Av. Argolo, 4; Sala 31
89280-061 São Bento do Sul
Santa Catarina
Brasilien
Fon +55 47 99966 6999
lignum@lignum-consulting.com.br
www.lignum-consulting.com.br

INTERNATIONAL

Wir sind da, wo Sie uns brauchen.